

รายวิชาสังคมศึกษา

รหัสวิชา ส๑๔๑๐๑

ชั้นประถมศึกษาปีที่ ๔

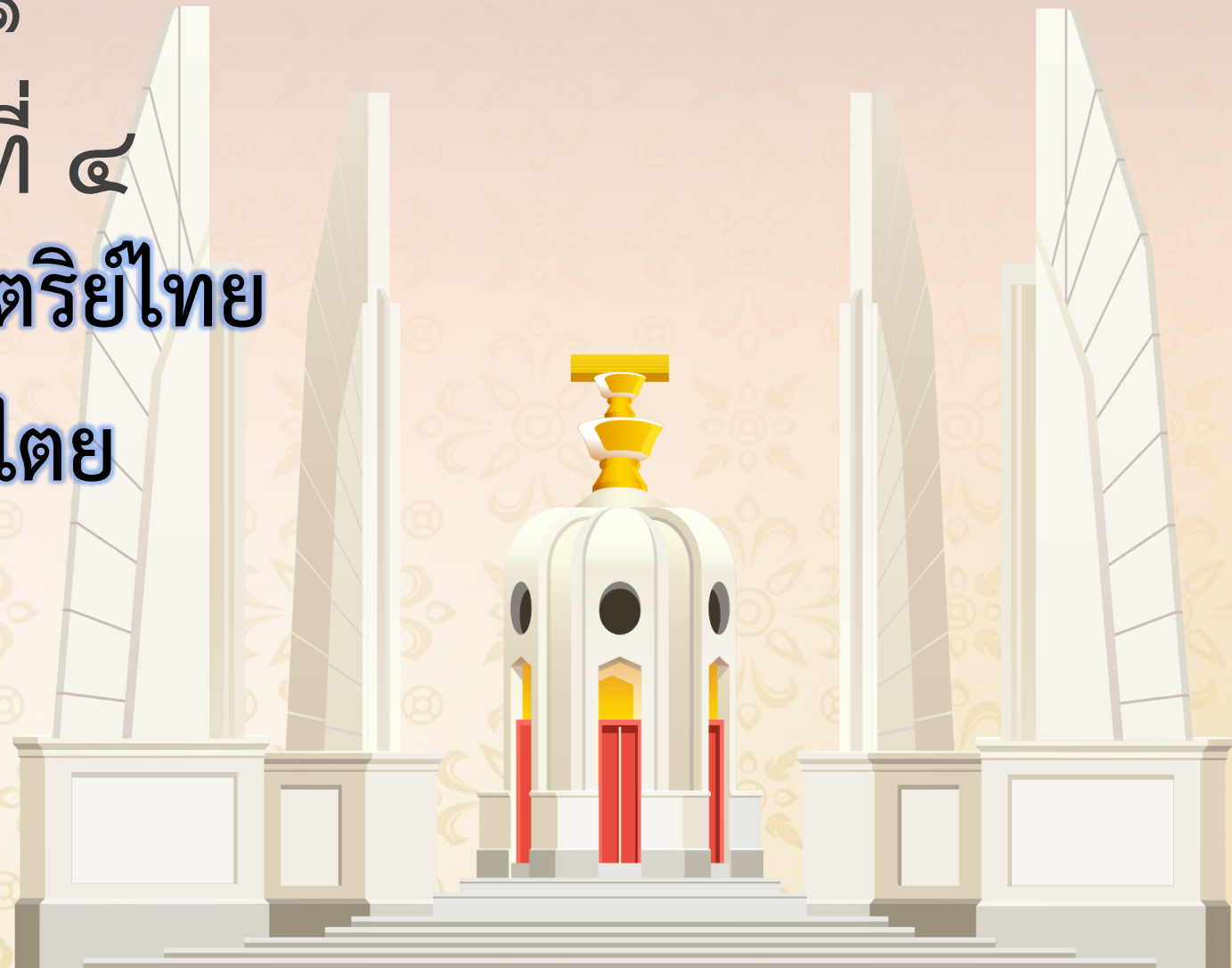
เรื่อง...สถาบันพระมหากษัตริย์ไทย

ตามระบอบประชาธิปไตย

ครูผู้สอน

ครูวรพรรณ ศรีอรุณ

ครูจิติรัตน์ ดิษฐวงศ์

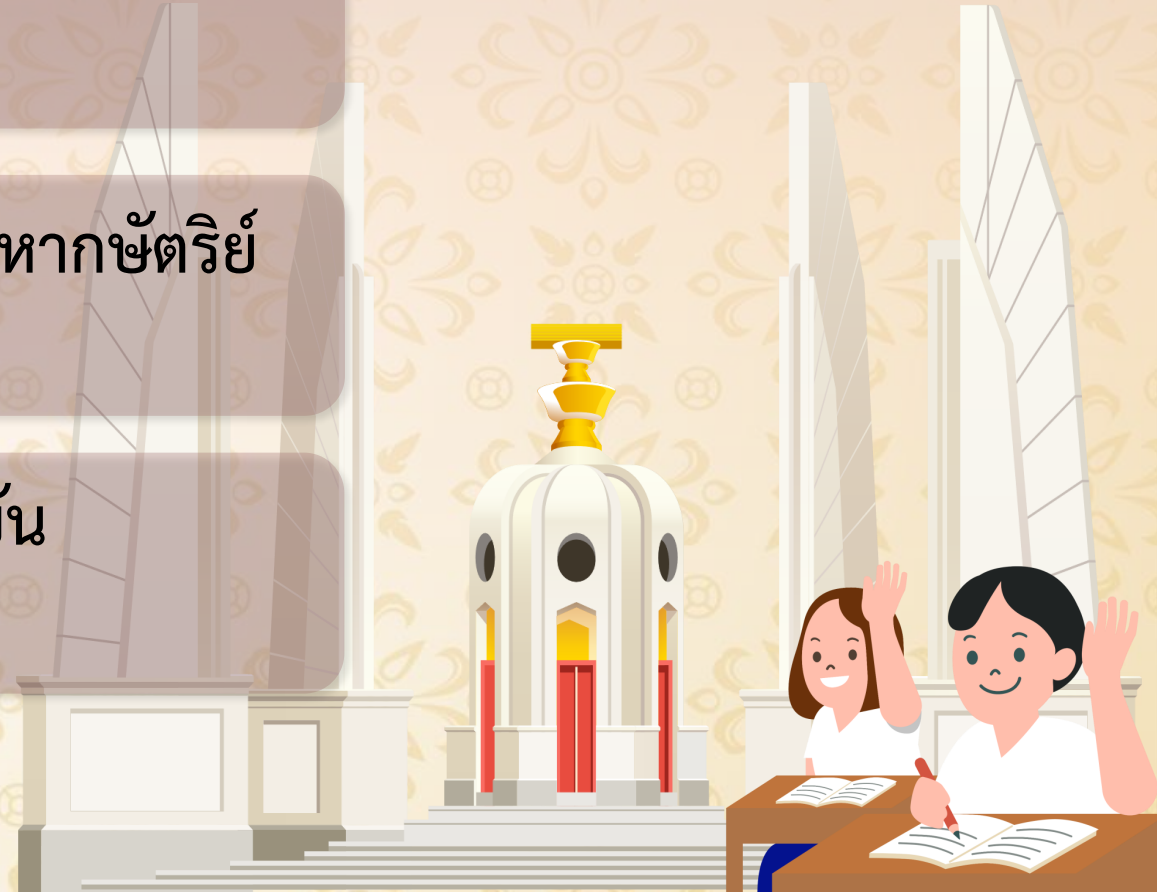


# จุดประสงค์การเรียนรู้

๑. บอกความสำคัญของสถาบันพระมหากษัตริย์  
ในสังคมไทยได้

๒. วิเคราะห์ความสำคัญของสถาบันพระมหากษัตริย์  
ในสังคมไทย

๓. ตระหนักและเห็นความสำคัญของสถาบัน  
พระมหากษัตริย์ในสังคมไทย







# สถาบันพระมหากษัตริย์ไทย ตามระบอบประชาธิปไตย



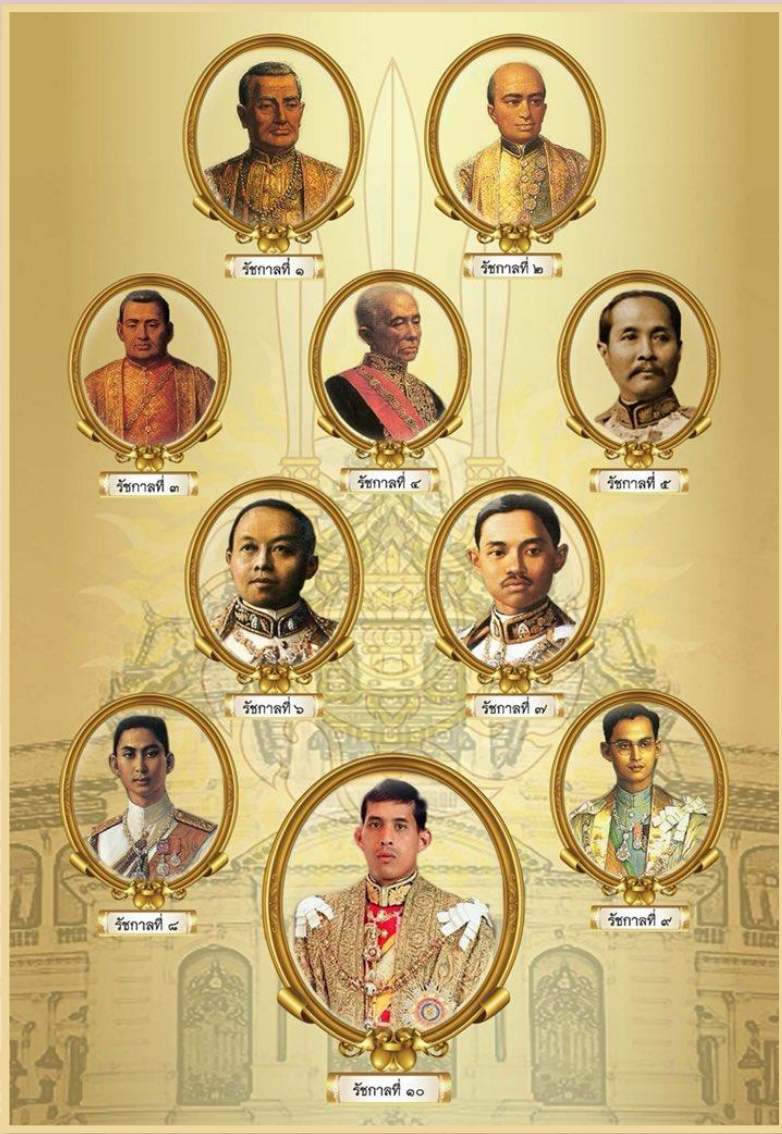




“ชาติไทยเป็นชาติที่มี  
พระมหากษัตริย์ปกครอง  
สืบต่อกันมายาวนาน  
ตั้งแต่สมัยสุโขทัย อยุธยา  
ธนบุรี และรัตนโกสินทร์”







“พระมหากษัตริย์ที่ทรงครองราชย์  
ในสมัยรัตนโกสินทร์นับตั้งแต่อดีต  
จนถึงปัจจุบันมีทั้งหมด ๑๐ พระองค์ ”







“พระมหากษัตริย์สมัยรัตนโกสินทร์  
ปัจจุบัน คือ รัชกาลที่ ๑๐”







# สถาบันพระมหากษัตริย์ ในสังคมไทย

สถาบันพระมหากษัตริย์อยู่คู่กับคนไทย  
มาเป็นเวลาช้านาน มีความผูกพัน  
อย่างแนบแน่นและลึกซึ้งกับสังคมไทย  
เหตุผลที่สถาบันพระมหากษัตริย์  
กับสังคมไทยอยู่เคียงข้างกันมาอย่างยาวนาน  
เป็นเพราะพระมหากษัตริย์ทรงยึดหลัก  
ทศพิธราชธรรมในการปกครองประเทศ







# พระมหากษัตริย์ไทย มีความสำคัญต่อสังคมไทย ดังนี้



๑. ทรงเป็นประมุขของชาติ  
ทรงเป็นมิ่งขวัญของประชาชนชาวไทย





## ๒. ทรงเป็นศูนย์รวมของคนในชาติ และความสามัคคีของคนในชาติ





๓. ทรงดำรงอยู่ในฐานะเป็นที่เคารพ  
สักการะ ผู้ใดจะละเมิดมิได้





๔. ทรงทำนุบำรุงศิลปวัฒนธรรมแขนงต่าง ๆ  
ซึ่งทำให้สิ่งนี้ตกทอดสืบต่อกันมาจนถึงปัจจุบัน





# ๕. ทรงสร้างความเป็นปึกแผ่นให้แก่ชาติ



๒. ทรงนำความเจริญก้าวหน้าในด้านต่าง ๆ  
จากต่างประเทศเข้ามาเพื่อให้บ้านเมืองเจริญ  
ทัดเทียมกับนานาชาติอารยธรรมประเทศ





๗. ทรงเป็นผู้นำในการพัฒนา เช่น การปฏิรูปประเทศ  
ในรัชกาลพระบาทสมเด็จพระจุลจอมเกล้าเจ้าอยู่หัว  
และโครงการในพระราชดำริของ พระบาทสมเด็จพระ  
พระบรมชนกาธิเบศร มหาภูมิพลอดุลยเดชมหาราช





นักเรียนมีวิธีในการแสดงความจงรักภักดี  
ต่อสถาบันพระมหากษัตริย์อย่างไรบ้าง

??

เป็นประชาชนที่ดีของพระองค์  
ปฏิบัติตนเป็นพลเมืองดี

จะตั้งใจศึกษาเล่าเรียน เพื่อจะได้  
นำความรู้ไปช่วยพัฒนาประเทศ





เพลง พ่อแห่งแผ่นดิน

และเพลงภูมิแผ่นดินนวมินทร์มหाराชา

แสดงให้เห็นถึงพระปรีชาสามารถของ

พระบาทสมเด็จพระบรมชนกาธิเบศร มหาภูมิพลอดุลยเดชมหาราช



## เพลง พ่อแห่งแผ่นดิน

( หญิง ) อัครศิลปิน กรองศาสตร์ กรองศิลป์

การดนตรี ร้อยกรอง บทกวี ช่างกมล

ตราบปากฟ้า ครีမ်ฝน ต้นไม้ทุกต้น

พลอยยินดี รู้รักสามัคคีเพื่อพ่อแห่งไทย

( ชาย ) เหล่าประชา คารวะ สดุดี

แผ่นดินนี้ มีสุข ด้วยองค์ พระทรงชัย

บรรดาชาติชน ชื่นชม สมใจ

ถวายบังคม เทิดไถ้ ภูมิพลมหาราช



## เพลง พ่อแห่งแผ่นดิน

(หญิง) รักดีถวาย ดวงใจ ของไทยทั้งชาติ

มหाराช ปราดเปรื่อง เรื่องของกีฬา

(ชาย) ล้ำเลิศสื่อสาร พลังงานแทนแก้ปัญหา

ฝนหลวง ฟ้าห้วงชาวนา ชาติไทย นับว่าโชคดี

(ชาย - หญิง) ทรงนำเศรษฐกิจพอเพียง หล่อเลี้ยงชีวา

เป็นปรัชญา เกริกฟ้า ก้องปฐพี

ไทยทั้งผอง ภูมิใจ ไทยเป็นไทยจนวันนี้

เพราะองค์ภูมิพลที่ ค้ำครองไทย.





## เพลง ภูมิแผ่นดิน นวมินทร์มหาราช

บุญของแผ่นดินไทย พ่อหลวงบันดาลให้ ที่ในยุ่งฉางมีข้าว  
น้ำรินดินดีใครเล่า ทุกข์ใดเห็นไปบรรเทา ด้วยพระบาท  
เกือบศตวรรษ ๖ นำไทยทั้งชาติ พันภัย  
แผ่นดินถิ่นเมืองทอง ผ่านพันโผยภัยเนืองนอง พระทรงคุ้มครองไทยไว้  
๖ เป็นพลังแผ่นดิน สมานพลังชีวิตของชนชาวไทย  
อุ้นใจไพร่ฟ้า พระบุญญาเกริกไกร ภูมิพลมหาราช



## เพลง ภูมิแผ่นดิน นวมินทร์มหาราชา

\*\* อ้าองค์สุริย์ศรี มีธรรมสอง ปกครองอย่างทรงพระเมตตา  
ดุจบิดรเหล่าประชา ทุกข์ร้อนใดใดครายมา ไอ้ฟ้าเป็นดั่งฝนดับไฟ  
ภูมิใจไทย ร่วมร้อยหัวใจร่วมไผ่ร่วมหวัง ภูมิพลัง แผ่นดินถิ่นนี้ยิ่งใหญ่  
ภูมิประวัติ ประชาชาติภูมิผไท ภาคภูมิประชาชัย ภูมิพลังแผ่นดิน  
เทิดไท้ นบน์อมเทิดทูน ธ เหนือเกล้า สราญนานเนา หทัยสุขล้ำสมจินต์  
เพริศแพรว พิพัฒน์ เกทภัยพ่ายแพ้สิ้น นวมินทร์มหาราชา ภูมิพล





จากเพลงที่นักเรียนได้ร้องทั้ง ๒ เพลง ให้นักเรียน  
ช่วยกันแสดงความคิดเห็นว่ามีความสำคัญ  
ของพระมหากษัตริย์ไทยเป็นอย่างไรบ้าง

ให้เพื่อน ๆ ช่วยกันบันทึก  
คำตอบลงในสมุดของตนเอง

??



“ด้วยพระปรีชาสามารถของพระมหากษัตริย์  
ชาติไทยจึงมีความเจริญรุ่งเรือง มีความเป็น  
ปึกแผ่นเดียวกัน สงบร่มเย็น ดั่งนั้นคนไทย  
ทุกคนจึงควรสำนึกในพระมหากรุณาธิคุณ  
ของพระมหากษัตริย์ไทย ด้วยการตั้งใจ  
ทำความดี ช่วยกันพัฒนาชาติบ้านเมือง  
เพื่อเป็นการแสดงความจงรักภักดีต่อพระองค์”





# ชั้นปฏิบัติ



## คำชี้แจงนักเรียน

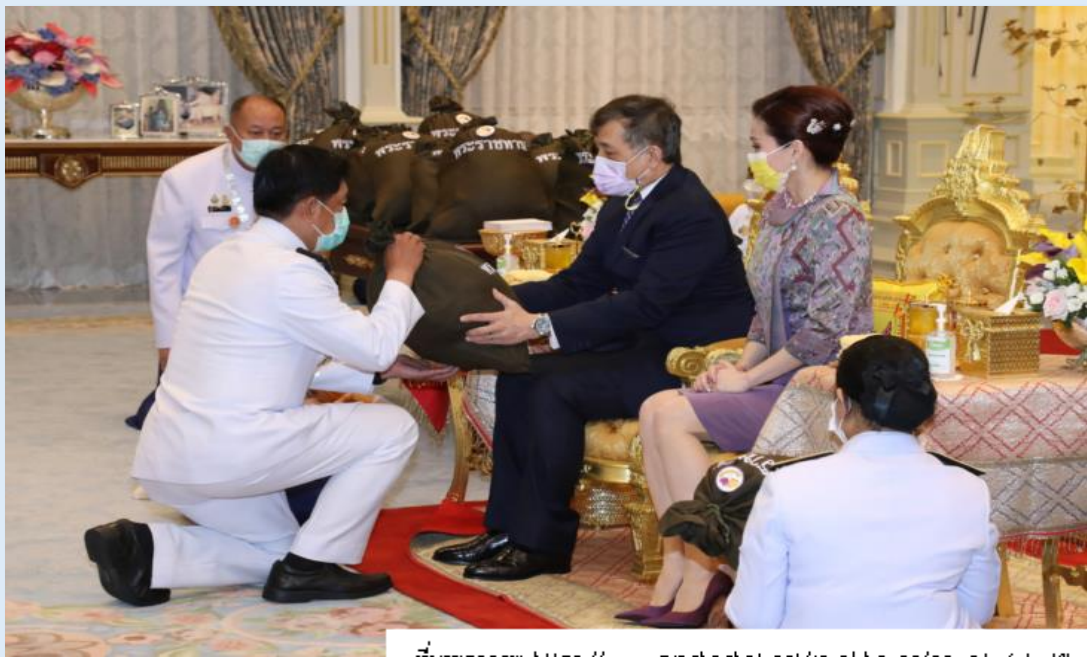
๑. ให้นักเรียนแบ่งกลุ่มละเท่า ๆ กัน เพื่อทำกิจกรรม
๒. ให้นักเรียนศึกษาใบความรู้ เรื่อง ความสำคัญของสถาบันพระมหากษัตริย์ในสังคมไทย
๓. ให้นักเรียนทำใบงานที่ ๑ เรื่อง ความสำคัญของสถาบันพระมหากษัตริย์ในสังคมไทย

## คำชี้แจงครูปลายทาง

๑. ครูให้นักเรียนแบ่งกลุ่มละเท่า ๆ กัน เพื่อทำกิจกรรม
๒. ให้นักเรียนศึกษาใบความรู้ เรื่อง ความสำคัญของสถาบันพระมหากษัตริย์ในสังคมไทย
๓. ครูให้นักเรียนทำใบงานที่ ๑ เรื่อง ความสำคัญของสถาบันพระมหากษัตริย์ในสังคมไทย
๔. ครูเดินดูและให้ความช่วยเหลือตามความเหมาะสม







ที่มาของภาพ <https://www.prachachat.net/royal-house/news-๖๘๓๖๘๕>

ในหลวง พระราชินี ทรงพระกรุณาโปรดเกล้าฯ พระราชทาน  
เครื่องมือแพทย์และอุปกรณ์ทางการแพทย์ สิ่งของพระราชทาน  
“ถุงพระราชทานกำลังใจ” แก่โรงพยาบาล  
แม่ข่ายและโรงพยาบาลสนาม จำนวน ๔๙ แห่ง

## ใบงานที่ ๑ เรื่อง ความสำคัญของสถาบันพระมหากษัตริย์ในสังคมไทย

คำชี้แจง นักเรียนดูภาพพระราชกรณียกิจ  
ของพระมหากษัตริย์ไทย แล้วตอบคำถามดังนี้



๑. การปฏิบัติพระราชกรณียกิจพระบาทสมเด็จพระวชิรเกล้าเจ้าอยู่หัว  
มีความสำคัญกับประเทศไทย และพสกนิกรชาวไทยอย่างไร

.....  
.....

๒. พระราชกรณียกิจดังกล่าวส่งผลอย่างไร

.....  
.....





๓. นักเรียนจะนำแบบอย่างที่ดีของพระองค์ท่านมาปฏิบัติอย่างไร

.....

.....

.....

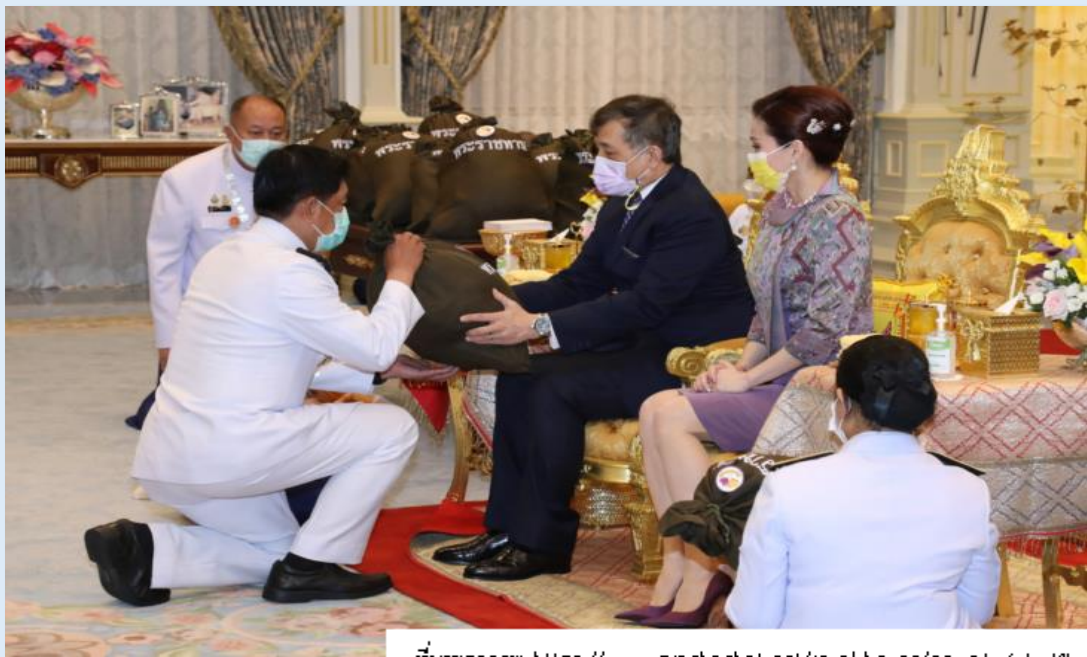
๔. สถาบันพระมหากษัตริย์ตามระบอบประชาธิปไตยมีความสำคัญต่อสังคมอย่างไร

.....

.....

.....





ที่มาของภาพ <https://www.prachachat.net/royal-house/news-๖๘๓๖๘๕>

ในหลวง พระราชินี ทรงพระกรุณาโปรดเกล้าฯ พระราชทาน  
เครื่องมือแพทย์และอุปกรณ์ทางการแพทย์ สิ่งของพระราชทาน  
“ถุงพระราชทานกำลังใจ” แก่โรงพยาบาล  
แม่ข่ายและโรงพยาบาลสนาม จำนวน ๔๙ แห่ง

## เฉลยใบงานที่ ๑

เรื่อง ความสำคัญของสถาบันพระมหากษัตริย์ในสังคมไทย





๑. การปฏิบัติพระราชกรณียกิจพระบาทสมเด็จพระวชิรเกล้าเจ้าอยู่หัว

มีความสำคัญกับประเทศไทย และพสกนิกรชาวไทยอย่างไร

.....**ทำให้ราษฎรของพระองค์กินดีอยู่ดี พื้นที่ทุรกันดารได้รับการดูแล**.....

.....**ประเทศมีการพัฒนาในด้านต่าง ๆ ประชาชนไทยได้เข้าเฝ้า และ**.....

.....**กราบบังคมทูลรายงานความเป็นอยู่ต่อพระองค์อย่างใกล้ชิด**.....

๒. พระราชกรณียกิจดังกล่าวส่งผลอย่างไร

.....**ทำให้ราษฎรพ้นจากความเดือดร้อน มีกำลังใจและซาบซึ้งใน**.....

.....**พระมหากรุณาธิคุณ**.....



๓. นักเรียนจะนำแบบอย่างที่ดีของพระองค์ท่านมาปฏิบัติอย่างไร

.....

.....**มีเมตตา และรู้จักช่วยเหลือผู้อื่น**.....

.....

๔. สถาบันพระมหากษัตริย์ตามระบอบประชาธิปไตยมีความสำคัญต่อสังคมอย่างไร

.....**ทำให้สังคมไทยมีความสามัคคีเป็นอันหนึ่งอันเดียวกัน และคนในชาติ**.....

.....**อยู่ร่วมกันอย่างสงบสุข**.....

.....







# สรุปบทเรียน

# สถาบันพระมหากษัตริย์ในสังคมไทย

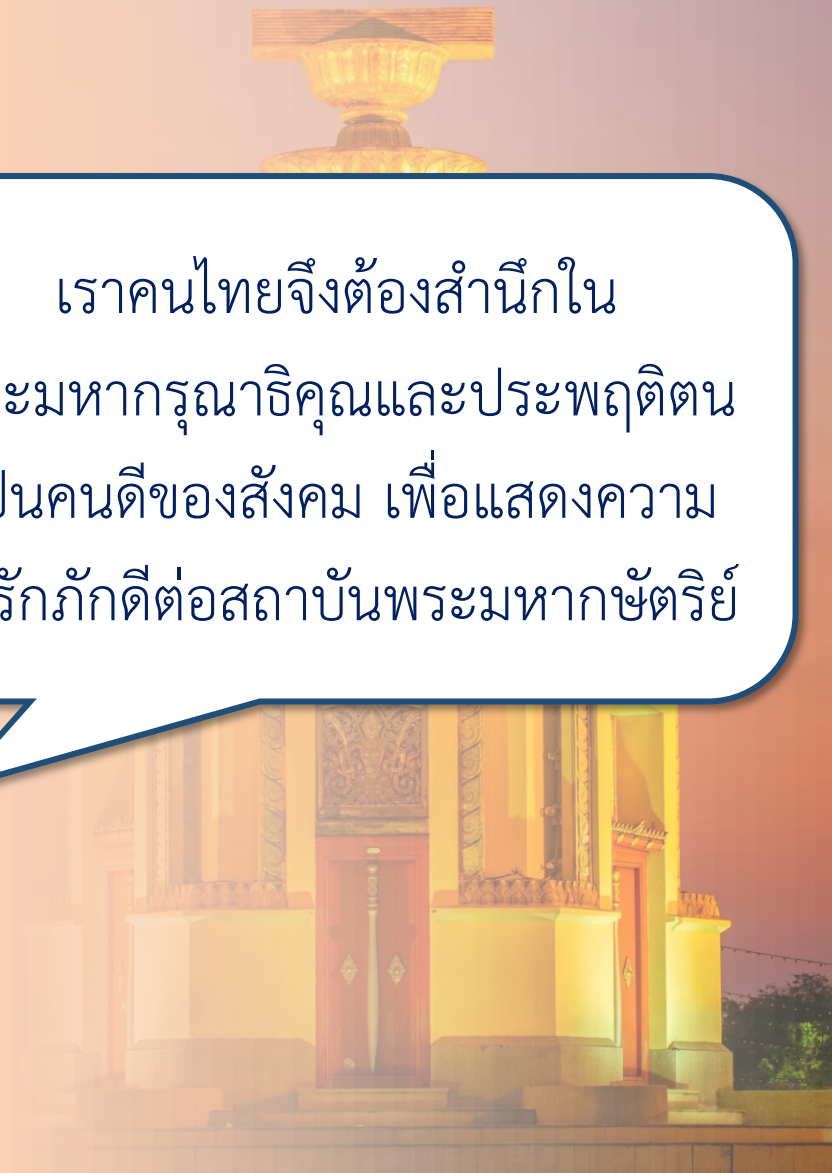
สถาบันพระมหากษัตริย์เป็นสถาบันหลัก  
ของชาติที่มีความสำคัญต่อสังคมไทย

เป็นศูนย์รวมความสามัคคีของคนในชาติ

ทรงพัฒนาความเป็นอยู่ของประชาชน

พัฒนาประเทศชาติให้มีความเจริญก้าวหน้า

เราคนไทยจึงต้องสำนึกใน  
พระมหากรุณาธิคุณและประพฤติตน  
เป็นคนดีของสังคม เพื่อแสดงความ  
จงรักภักดีต่อสถาบันพระมหากษัตริย์





บทเรียนครั้งต่อไป

# เรื่อง...การปกครองระบอบ ประชาธิปไตยของไทย

