

รายวิชาสังคมศึกษา
รหัสวิชา ส๑๔๑๐๑
ชั้นประถมศึกษาปีที่ ๔
เรื่อง... ความแตกต่างทางวัฒนธรรม

ครูผู้สอน

ครูวรพรรณ ศรีอรุณ

ครูจิติรัตน์ ดิษฐวงศ์



จุดประสงค์การเรียนรู้

๑.

บอกความแตกต่างทางวัฒนธรรม

๒.

วิเคราะห์ความแตกต่างทางวัฒนธรรม

๓.

ตระหนักถึงความแตกต่างทางวัฒนธรรม



สถานการณ์ที่ ๑

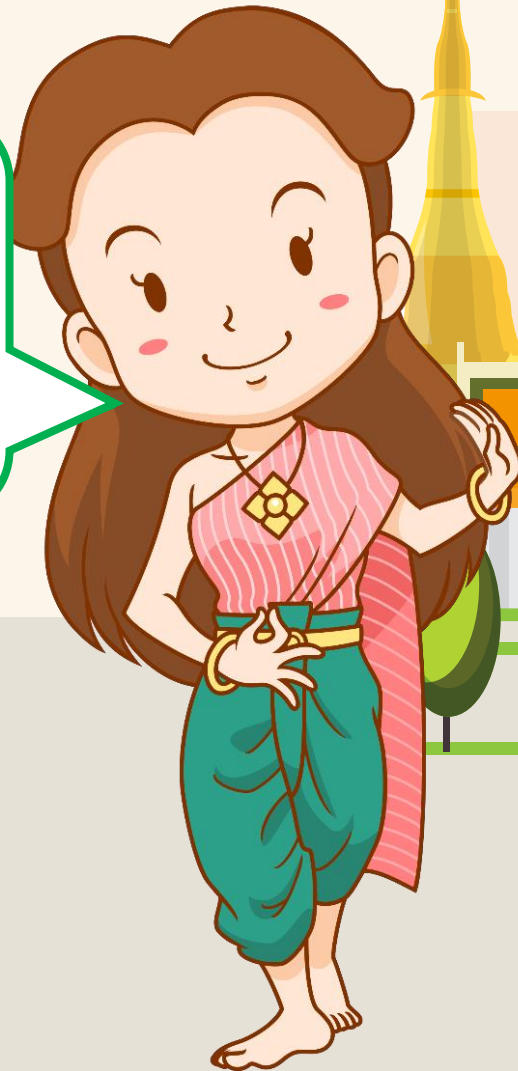
ป้าใส่เสื้อ
งามหลายเนื้อ



อีหลีตี

สถานการณ์ที่ ๒

ถ้าอย่างนั้นเรามา
ซ้อมการแสดงกันไป
พลางๆ กันดีกว่า
จะได้ไม่เบื่อ



นุ้ยกะทำ
จนเหนื่อย
แล้วนี่



??

คำถามชวนคิด



สถานการณ์ที่ ๑
เป็นคนภาคใด

??



ภาคตะวันออกเฉียงเหนือ และภาคเหนือ



สถานการณ์ที่ ๒
เป็นคนภาคใด

??



ภาคกลางและภาคใต้



จากสถานการณ์นักเรียนคิดว่าตัวละคร
มีความแตกต่างกันในด้านใดบ้าง

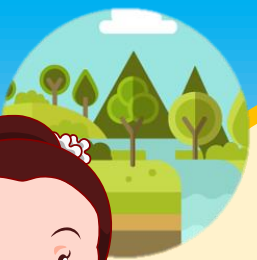
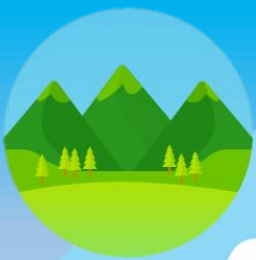
??



ด้านการแต่งกาย ด้านภาษา



ความแตกต่าง ทางวัฒนธรรม



ความแตกต่าง

ทางด้านภาษา



ภาคเหนือ



พูดภาษาเหนือ
หรือเรียกกันว่า
“คำเมือง”

ภาคใต้



พูดภาษาใต้
ชาวมุสลิมพูดภาษามลายู



ภาค
ตะวันออกเฉียงเหนือ



พูดภาษาอีสาน

ฮั้ว



แหลง



พุด
ชู



เว้า



พ่อ



แม่



ลุง



ป้า



มะนัต



ยานัต



ลับปะรด

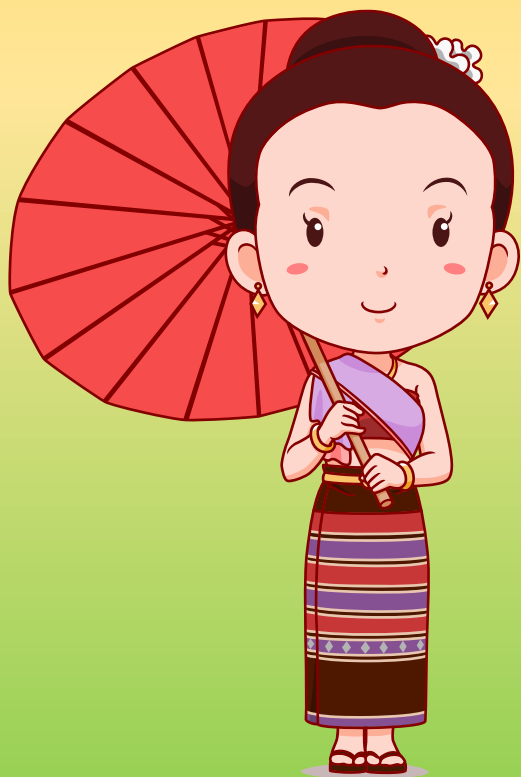


หมากนัต



ความแตกต่าง

ทางด้านการแต่งกาย





ด้านการแต่งกายภาคเหนือ

หญิงนุ่งผ้าซิ่นกรอมเท้า ลายขวาง
เรียกว่า จก

ชายสวมเสื้อคอกลมที่เรียกว่า ม่อฮ่อม
นุ่งกางเกงขากว้างคล้ายกางเกงจีน



ด้านการแต่งกายภาคตะวันออกเฉียงเหนือ

หญิงนุ่งผ้าซิ่นแต่มีลวดลายต่างจากภาคเหนือ คือ ซิ่นเป็นลายขีด

ชายนุ่งกางเกงยาวเหนือเข่าหรือเสมอเข่า เสื้อคอกลม



ด้านการแต่งกายภาคใต้

หญิงนุ่งผ้าปาเต๊ะสวมเสื้อดอกหรือ
ผ้าลูกไม้

ชายนุ่งผ้าโสร่ง เสื้อกุดเฮง



อย่างไรก็ตาม การแต่งกายของคนไทย
ในปัจจุบันได้ประยุกต์ให้สอดคล้อง
กับวัฒนธรรมตะวันตก เช่น
หญิงนุ่งกระโปรงหรือกางเกง สวมเสื้อ
ตามสมัยนิยม



ส่วนชายหนุ่มกางเกงขาสั้นหรือ
ขายาว สวมเสื้อเชิ้ตหรือฮาวาย
แขนสั้นหรือแขนยาวตามโอกาส
เป็นต้น

ความแตกต่าง

ทางด้านศิลปะการแสดง



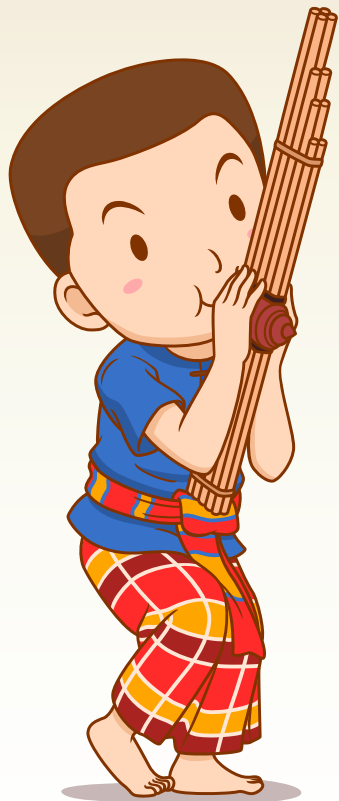
ด้านศิลปะการแสดงภาคเหนือ

เช่น ฟ้อนเล็บ ฟ้อนเงี้ยว ตีกลองสะบัดชัย



ด้านศิลปะการแสดงภาคตะวันออกเฉียงเหนือ

เช่น หมอรำ รำเซิ้ง



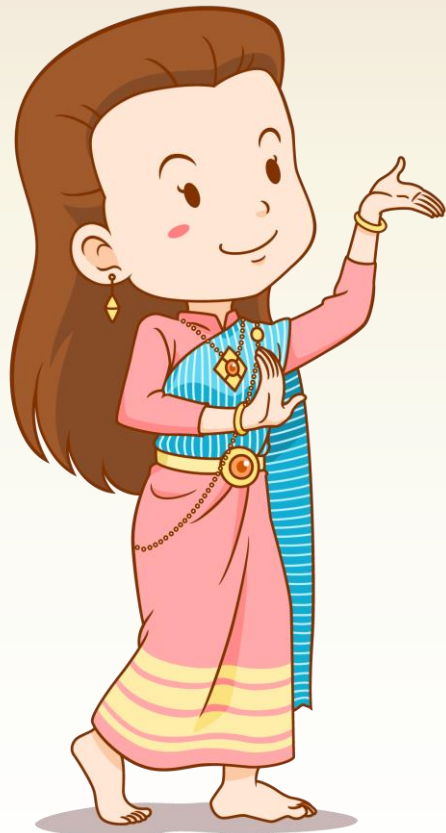
ด้านศิลปะการแสดงภาคใต้

เช่น การแสดงมโนราห์ หนังตะลุง ระเบ้าตารีก็ปัส

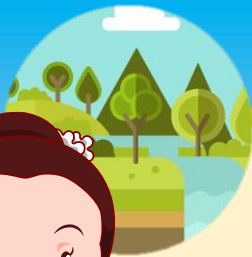


ด้านศิลปะการแสดงภาคกลาง

เช่น รำกลองยาว รำวงมาตรฐาน



แสดงบทบาทสมมติ
ความแตกต่าง
ด้านอาหารและประเพณี













ชั้นปฏิบัติ



คำชี้แจงนักเรียน

๑. นักเรียนแบ่งกลุ่ม กลุ่มละเท่าๆ กัน
๒. นักเรียนทำใบงานที่ ๓ เรื่อง ความแตกต่างทางวัฒนธรรม
๓. นักเรียนที่ครูสุ่ม ออกมานำเสนอผลงาน

คำชี้แจงครูปลายทาง

๑. ครูให้นักเรียนแบ่งกลุ่ม กลุ่มละเท่า ๆ กัน
๒. ครูให้นักเรียนทำใบงานที่ ๓ เรื่อง ความแตกต่างทางวัฒนธรรม
๓. ครูสุ่มนักเรียนนำเสนอผลงาน
๔. ครูเดินดูและให้ความช่วยเหลือตามความเหมาะสม



ใบงานที่ ๓

เรื่อง ความแตกต่างทางวัฒนธรรม

คำชี้แจง ให้นักเรียนร่วมกันวิเคราะห์

ความแตกต่างทางวัฒนธรรมตอบคำถามต่อไปนี้



๑. อาหารท้องถิ่นของภาคตะวันออกเฉียงเหนือและภาคกลาง

เหมือนกัน

แตกต่างกัน

เช่น

.....

.....

๒. การแต่งกายของท้องถิ่นภาคใต้ และภาคตะวันออกเฉียงเหนือ

เหมือนกัน

แตกต่างกัน

เช่น

.....

.....

๓. ภาษาถิ่นของภาคใต้และภาคเหนือ

เหมือนกัน

แตกต่างกัน

เช่น

.....
.....

๔. ประเพณีในแต่ละท้องถิ่นของภาคกลางและภาคตะวันออกเฉียงเหนือ

เหมือนกัน

แตกต่างกัน

เช่น

.....
.....

๕. นักเรียนคิดว่า สาเหตุสำคัญที่ทำให้วัฒนธรรมในแต่ละภูมิภาคเกิดความแตกต่างกัน

เพราะเหตุใด

เช่น

.....
.....

เฉลย

ใบงานที่ ๓

เรื่อง ความแตกต่างทางวัฒนธรรม



๑. อาหารท้องถิ่นของภาคตะวันออกเฉียงเหนือและภาคกลาง

เหมือนกัน

แตกต่างกัน

เช่น

คนภาคตะวันออกเฉียงเหนือนิยมทานข้าวเหนียวคนภาคกลางนิยมทานข้าวเจ้า

.....

๒. การแต่งกายของท้องถิ่นภาคใต้ และภาคตะวันออกเฉียงเหนือ

เหมือนกัน

แตกต่างกัน

เช่น

คนภาคใต้ ผู้หญิงนุ่งผ้าปาเต๊ะ ผู้ชายนุ่งโสร่ง คนภาคตะวันออกเฉียงเหนือผู้หญิงนุ่งผ้าซิ่น
ยาว ผู้ชายคาดผ้าขาวม้าที่เอว



๓. ภาษาถิ่นของภาคใต้และภาคเหนือ

เหมือนกัน

แตกต่างกัน

เช่น

คนภาคใต้ พูดภาษาถิ่นภาคใต้ มีลักษณะเร็ว ห้วนๆคนภาคเหนือ พูดภาษาถิ่นภาคเหนือ มีลักษณะช้าๆ.....

๔. ประเพณีในแต่ละท้องถิ่นของภาคกลางและภาคตะวันออกเฉียงเหนือ

เหมือนกัน

แตกต่างกัน

เช่น

ประเพณีในท้องถิ่นของภาคกลางประเพณีการแข่งขันเรือ เป็นการ สะท้อนถึงวิถีชีวิตที่ผูกพันกับสายน้ำ เรือและผู้คน บนพื้นฐานความสามัคคี ส่วนประเพณีในท้องถิ่นของภาคตะวันออกเฉียงเหนือประเพณีบุญบั้งไฟ เป็นความเชื่อในเรื่องการขอฝนเพื่อให้ฝนตกตามฤดูกาล

๕. นักเรียนคิดว่า สาเหตุสำคัญที่ทำให้วัฒนธรรมในแต่ละภูมิภาคเกิดความแตกต่างกัน

เพราะเหตุใด

เช่น

เพราะลักษณะภูมิประเทศ ภูมิอากาศ ค่านิยม และความเชื่อของคนในท้องถิ่น...



สรุปบทเรียน



ความแตกต่างทางวัฒนธรรม

ภาษา

การแต่งกาย

อาหาร

ศิลปะการแสดง

ประเพณี ศาสนา การดำเนินชีวิต วันสำคัญต่าง ๆ การละเล่นพื้นเมืองในแต่ละภาค

วัฒนธรรมในแต่ละภาคมีทั้งส่วนที่คล้ายคลึงกันและส่วนที่แตกต่างกัน
ซึ่งเป็นเอกลักษณ์ที่ดึงดูดใจของท้องถิ่น เป็นศูนย์รวมทำให้คนในแต่ละภาค
ได้ทำกิจกรรมร่วมกันเป็นการส่งเสริมสามัคคีกลมเกลียวกัน

บทเรียนครั้งต่อไป

เรื่อง

วัฒนธรรมของแต่ละท้องถิ่น

