

รายวิชาสังคมศึกษา

รหัสวิชา ส๑๔๑๐๑

ชั้นประถมศึกษาปีที่ ๔

เรื่อง...การปฏิบัติตน

ของสมาชิกในชุมชน

ครูผู้สอน ครูวรพรรณ ศรีอรุณ

ครูจิติรัตน์ ดิษฐวงศ์





การปฏิบัติตน

ของสมาชิกในชุมชน





จุดประสงค์การเรียนรู้

๑.

บอกแนวทางการปฏิบัติตนเป็นพลเมืองดี
ตามวิถีประชาธิปไตยได้

๒.

วิเคราะห์สถานการณ์การปฏิบัติตนของ
สมาชิกในชุมชน

๓.

ตระหนักและเห็นความสำคัญของการปฏิบัติตน
ของสมาชิกในชุมชน

เพลงชุมชนน่าอยู่



ชุมชนน่าอยู่ ชุมชนน่าอยู่

มีคนดี ในชุมชน

ช่วยกันพัฒนา สร้างความสามัคคี

ให้ชุมชน มีความสุข





??

คำถามชวนคิด

นักเรียนคิดว่าในชุมชนของนักเรียน
มีคนดีหรือไม่ ให้ยกตัวอย่างคนดี
ในชุมชนของตนเอง



มีค่ะ ตัวอย่างคนดีคือ
ผู้นำชุมชนหรือผู้ใหญ่บ้านค่ะ



นักเรียนจะทำอย่างไรให้ชุมชนน่าอยู่

??

ช่วยดูแลรักษาของส่วนรวม
ที่มีอยู่ในชุมชนค่ะ



การปฏิบัติตน

ของสมาชิก

ในชุมชน



เรื่อง...ชุมชนแสนดี





น้ำหนักหนูขึ้นอีกแล้ว
จะทำอย่างไรดีคะแม่

ไปวิ่งออกกำลังกาย
ที่สวนสาธารณะในชุมชนสิลูก
จะได้เป็นการลดน้ำหนักในตัวค่ะ



ใครทำกระเป๋าเงิน
ตกไว้ล่ะ



คุณจะทำกระเป๋าเงิน
ตกไว้หรือเปล่าคะ



มีคนดีแบบนี้ทำให้ชุมชน
ของเราน่าอยู่ขึ้นมากเลยคะ

ขอบคุณมากเลยนะคะ

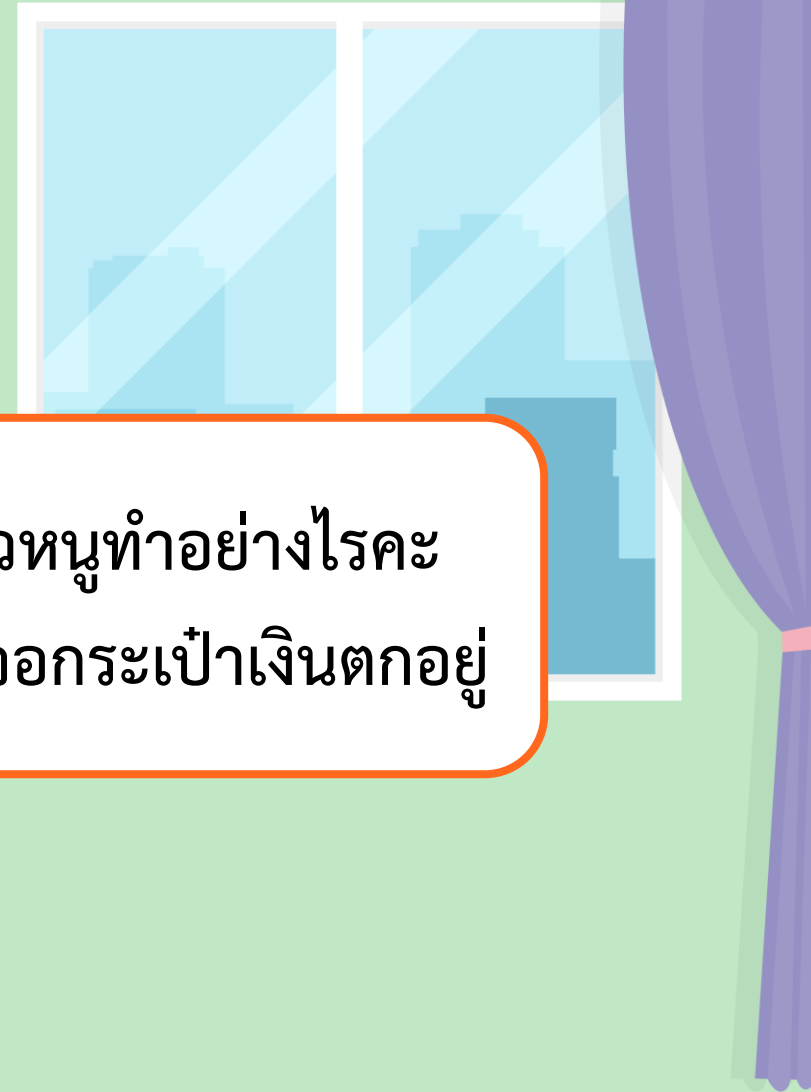
ไม่เป็นไรคะ อยู่ในชุมชนเดียวกัน
ต้องมีความซื่อสัตย์ และช่วยเหลือกันคะ



คุณแม่คะวันนี้หนูเจอกระเป๋าเงินตกอยู่ที่สวนสาธารณะตอนที่หนูไปวิ่งด้วยค่ะ



แล้วหนูทำอะไรคะ
เมื่อเจอกระเป๋าเงินตกอยู่





หนูนាំกระเป๋าสตางค์เงินนั้น
ส่งคืนให้เจ้าของค่ะ

เก่งมากเลยค่ะลูก มีความซื่อสัตย์
ต่อตนเองและผู้อื่น
รู้จักใช้ปัญญาในการแก้ไขปัญหาค่ะ

กิจกรรม ร่วมด้วยช่วยตอบ



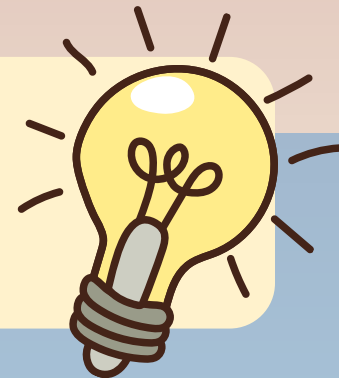
๑. มีความซื่อสัตย์



๒. มีความเคารพซึ่งกันและกัน

๓. มีจิตอาสาและจิตสาธารณะ

ข้อที่ ๑



จากสถานการณ์เด็กหญิงแสนดี
มีการปฏิบัติตนเป็นพลเมืองดี
ในชีวิตประจำวันอย่างไร



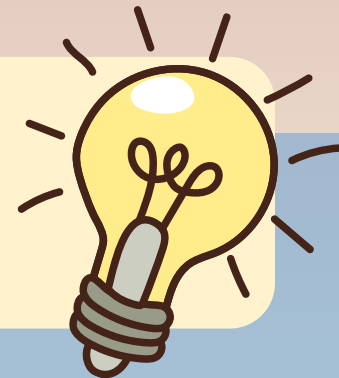
๑. ยึดหลักเคารพธรรม

๒. ยึดหลักสามัคคีธรรม

๓. ยึดหลักปัญญาธรรม



ข้อที่ ๒



เด็กหญิงแสนดียึดหลักธรรม
ในการอยู่ร่วมกันอย่างไร



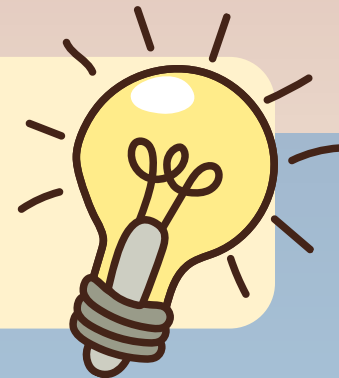
๑. ทำให้คนในชุมชนมีความแตกแยก

๒. ทำให้คนในชุมชนขาดความรับผิดชอบ

๓. คนในชุมชนมีการใช้ปัญญา
ในการแก้ไขปัญหาค่าต่าง ๆ มีความคิดที่ดี
ก็จะส่งผลให้ชุมชนมีความสุข



ข้อที่ ๓




การปฏิบัติของ
เด็กหญิงแสนดีจะส่งผล
อย่างไรต่อชุมชน



เรื่อง...ชุมชนสุขสันต์





ชุมชนแห่งนี้สวยและสะอาดจัง
เลย เรากลับไปพัฒนาชุมชน
ของตนเองบ้างดีกว่า

ได้สิลูก เดี่ยวพรุ่งนี้เราไปช่วยกัน
เอาดอกไม้ที่เรามีอยู่และต้นไม้
ไปปลูกที่สวนสาธารณะในชุมชนกัน

แม่ครับ
พรุ่งนี้เราไปช่วยกันพัฒนาชุมชน
ในสวนสาธารณะกันดีไหมครับ



ดีมากเลยลูก สวนสาธารณะในชุมชนของเรา
เราจะได้นำตุ้มรึ้นและเป็นสถานที่พักผ่อน
ของคนในชุมชนเรา

ผมจะมาดูแลต้นไม้ที่ปลูก
โดยการมารดน้ำทุกวันเลยครับแม่



ดีจังเลยต้นไม้ที่เราปลูก
เริ่มโตและแข็งแรงแล้ว



แม่ครับพรุ่งนี้วันหยุดผมชวนเพื่อนๆ
ไปช่วยกันเก็บขยะในสวนสาธารณะ
นะครับ

ดีมากเลยลูกเป็นการใช้เวลาว่าง
ให้เกิดประโยชน์ และยังทำให้เกิด
ความสามัคคีกันในชุมชน



มาช่วยกันเก็บเศษขยะด้านนี้
เรากวาดรวมไว้ให้แล้ว

ใส่ถุงขยะได้เลย
เดี๋ยวเราเอาไปรวมทิ้งให้



ใช่ค่ะ พวกเราจะช่วยกันดูแลและ
รับผิดชอบเพื่อให้ชุมชนของเรา
สะอาดน่าอยู่ขึ้นค่ะ

ได้ครับ พวกเราจะทิ้งขยะ
ให้ลงถังครับ

น้องครับเมื่อเต็มน้ำหมดแล้ว
ทิ้งลงถังขยะที่เตรียมไว้
ให้ด้วยนะครับ



ดีมากเลยครับน้องๆ สวนสาธารณะจะ
สวยและสะอาดมากขึ้น ถ้าเราทุกคน
ช่วยกันและลงมือทำ ก็จะทำให้ชุมชน
ของเราน่าอยู่มากขึ้นครับ



กิจกรรม ร่วมด้วยช่วยตอบ

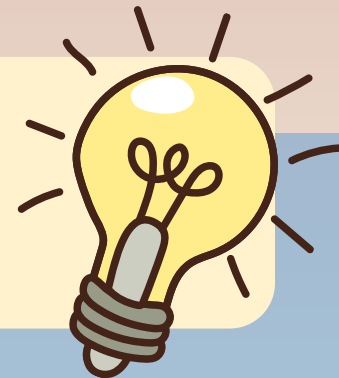


๑. มีความซื่อสัตย์

๒. มีความเคารพซึ่งกันและกัน

๓. มีจิตอาสาและจิตสาธารณะ

ข้อที่ ๑



จากสถานการณ์

เด็กชายสุขสันต์

มีการปฏิบัติเป็นพลเมืองดี

ในชีวิตประจำวันอย่างไร



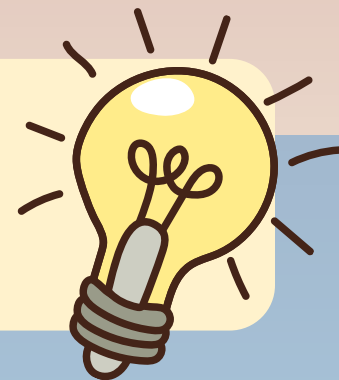
๑. ยึดหลักเคารพธรรม

๒. ยึดหลักสามัคคีธรรม

๓. ยึดหลักปัญญาธรรม



ข้อที่ ๒



เด็กชายสุขสันต์
ยึดหลักธรรมในการ
อยู่ร่วมกันอย่างไร



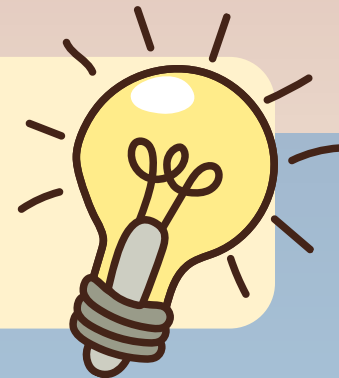
๑. ทำให้คนในชุมชนขาดความรับผิดชอบ



๒. ทำให้ชุมชนเกิดความสามัคคี
ส่งผลให้สภาพแวดล้อมในชุมชนดีขึ้น

๓. คนในชุมชนมีความแตกแยก
ส่งผลให้คนในชุมชนขาดความสามัคคี

ข้อที่ ๓



การปฏิบัติของ
เด็กชายสุขสันต์จะส่งผล
อย่างไรต่อชุมชน



แนวทางปฏิบัติตน

เป็นสมาชิกที่ดีของชุมชนแสนดี



การปฏิบัติ
ตามกฎหมาย

ไม่ละเมิดสิทธิ
ของผู้อื่น

การไม่ทิ้งขยะ
ในที่ห้ามทิ้ง



สมาชิกในชุมชนมีการปฏิบัติตามกฎหมายและระเบียบของชุมชน

ไม่ทำลายอากาศ
โดยการปล่อยควันพิษ



ไม่ทิ้งขยะ
ลงในแหล่งน้ำ



ไม่ตัดต้นไม้
ทำลายป่า



สมาชิกในชุมชนควรดูแลรักษาสิ่งแวดล้อมในชุมชน

แนวทางปฏิบัติตน

เป็นสมาชิกที่ดีของชุมชนสุขสันต์



สวนสาธารณะ

ห้องสมุดชุมชน



สมาชิกทุกคนดูแลรักษาสาธารณสมบัติของชุมชน

การร่วมกันสร้าง
สะพานข้ามคลอง

การร่วมกันสร้าง
โรงเรียนในชุมชน



สมาชิกในชุมชนมีส่วนร่วมในการพัฒนาชุมชนให้เจริญก้าวหน้า

การดูแลรักษาความสะอาด
ภายในโบราณสถาน

ไม่ขีดเขียนข้อความต่าง ๆ
ภายในบริเวณโบราณสถาน



สมาชิกทุกคนช่วยกันดูแลรักษาโบราณสถานและโบราณวัตถุในชุมชน

ชั้นปฏิบัติ



คำชี้แจงนักเรียน

๑. ให้นักเรียนแบ่งกลุ่มละเท่า ๆ กัน
เพื่อทำใบงาน
๒. ให้นักเรียนแต่ละกลุ่มทำใบงานที่ ๔
เรื่อง การปฏิบัติตนของสมาชิกในชุมชน
๓. นักเรียนนำเสนอผลงานหน้าชั้นเรียน



คำชี้แจงครูปลายทาง

๑. ครูให้นักเรียนแบ่งกลุ่มละเท่า ๆ กัน
เพื่อทำใบงาน
๒. ครูให้นักเรียนแต่ละกลุ่มทำใบงานที่ ๔
เรื่อง การปฏิบัติตนของสมาชิกในชุมชน
๓. ครูสุ่มกลุ่มนักเรียนนำเสนอผลงาน
๔. ครูเดินดูและให้ความช่วยเหลือตาม
ความเหมาะสม

ใบงานที่ ๔

เรื่อง การปฏิบัติตนของสมาชิกในชุมชน

คำชี้แจง

ให้นักเรียนวาดภาพการปฏิบัติตน
ของสมาชิกในชุมชน และตอบคำถาม



ใบงานที่ ๔ เรื่อง การปฏิบัติตนของสมาชิกในชุมชน
หน่วยการเรียนรู้ที่ ๕ เรื่อง การอยู่ร่วมกันอย่างสันติสุขตามวิถีประชาธิปไตย
แผนการจัดการเรียนรู้ที่ ๔ เรื่อง การปฏิบัติตนของสมาชิกในชุมชน
รายวิชาสังคมศึกษา รหัสวิชา ส๑๔๑๐๑ ภาคเรียนที่ ๑ ชั้นประถมศึกษาปีที่ ๔

คำชี้แจง ให้นักเรียนวาดภาพการปฏิบัติตนของสมาชิกในชุมชน และตอบคำถาม

๑. บุคคลในภาพยึดหลักธรรมในการอยู่ร่วมกันอย่างไร

.....
.....

๒. การปฏิบัติของบุคคลในภาพส่งผลอย่างไร

.....
.....
.....

๑. บุคคลในภาพยึดหลักธรรมในการอยู่
ร่วมกันอย่างไร

.....

.....

.....

๒. การปฏิบัติของบุคคลในภาพส่งผล
อย่างไร

.....

.....

.....

วาดภาพ



๑. บุคคลในภาพยึดหลักธรรมในการอยู่
ร่วมกันอย่างไร

ยึดหลักธรรมสามัคคีธรรม

๒. การปฏิบัติของบุคคลในภาพส่งผล
อย่างไร

คนในชุมชนมีความสามัคคี มีน้ำใจ

เอื้อเฟื้อต่อกัน ส่งผลให้ชุมชนมีความสุข



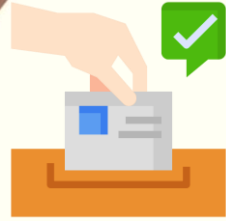
เฉลยใบงานที่ ๔

เรื่อง การปฏิบัติตนของสมาชิกในชุมชน





สรุปบทเรียน



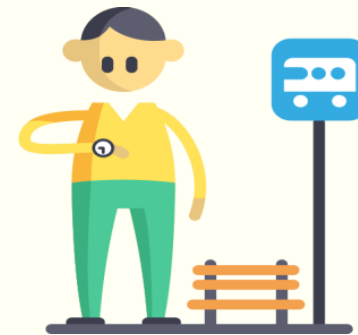
การปฏิบัติตนของสมาชิกในชุมชน

หากทุกคนมีการปฏิบัติตนเป็น**พลเมืองดีในชีวิตประจำวัน**

มีการปฏิบัติตนเป็น**พลเมืองดีในทางการเมือง** และ**ยึด**

หลักธรรมในการปฏิบัติ ก็จะส่งผลให้ชุมชน**มีความสงบ**

สุข และคนในชุมชนก็จะ**อยู่ร่วมกันอย่างสันติสุข**



บทเรียนครั้งต่อไป

เรื่อง... บทบาทความรับผิดชอบ

ผู้นำและผู้ตามที่ดี

