

รายวิชาสังคมศึกษา

รหัสวิชา ส๑๔๑๐๑

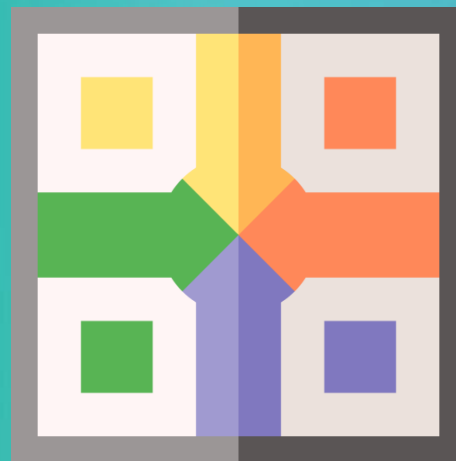
ชั้นประถมศึกษาปีที่ ๔

เรื่อง การสร้างความเข้มแข็งในชุมชน

ครูผู้สอน ครูภากร อุปการแก้ว

ครูอาทิตย์ ศรีรุ่ง

กิจกรรม

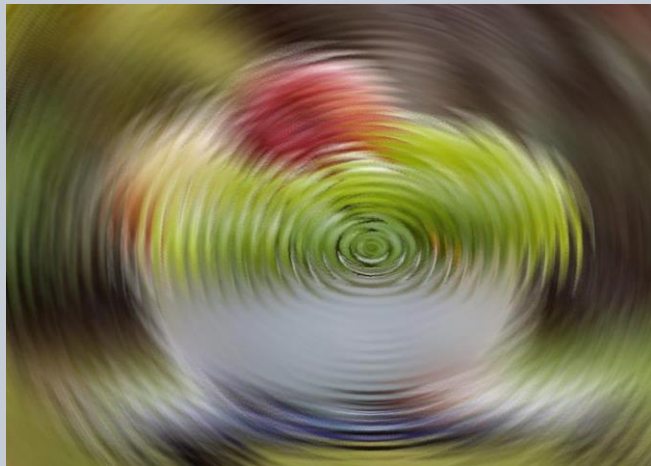


เกมถอดรหัส



ผลดี

ของการพึ่งพาอาศัยกันทางเศรษฐกิจของชุมชน



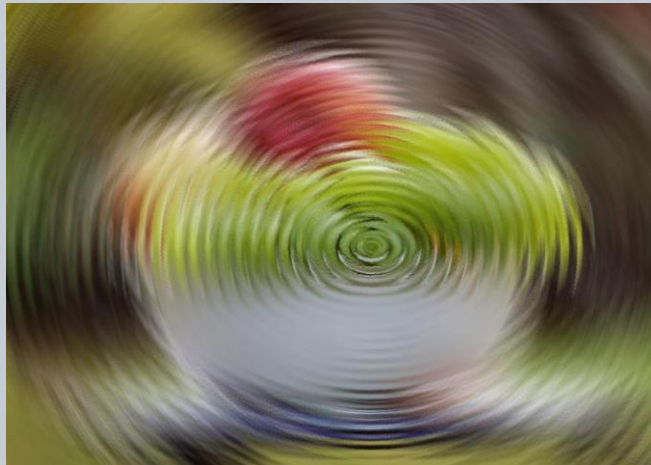
๓ พยางค์

ผลดี

ของการพึ่งพาอาศัยกันทางเศรษฐกิจของชุมชน



เงิน



หมุน



เวียน

๓ พยางค์

เงินหมุนเวียน

ผลดี

ของการพึ่งพาอาศัยกันทางเศรษฐกิจของชุมชน



๓ พยางค์

ผลดี

ของการพึ่งพาอาศัยกันทางเศรษฐกิจของชุมชน



สร้าง



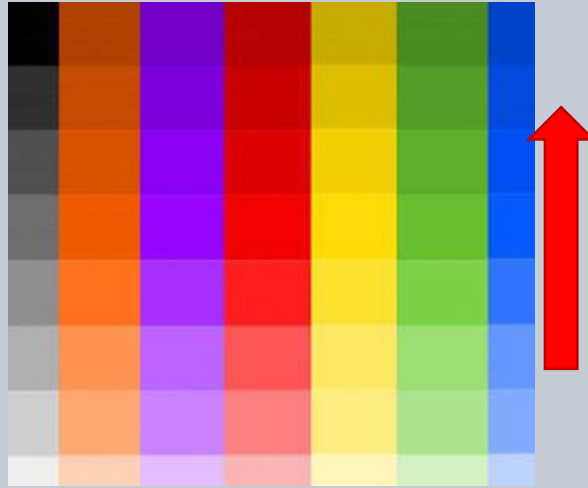
อาชีพ

๓ พยางค์

สร้างอาชีพ

ผลดี

ของการพึ่งพาอาศัยกันทางเศรษฐกิจของชุมชน



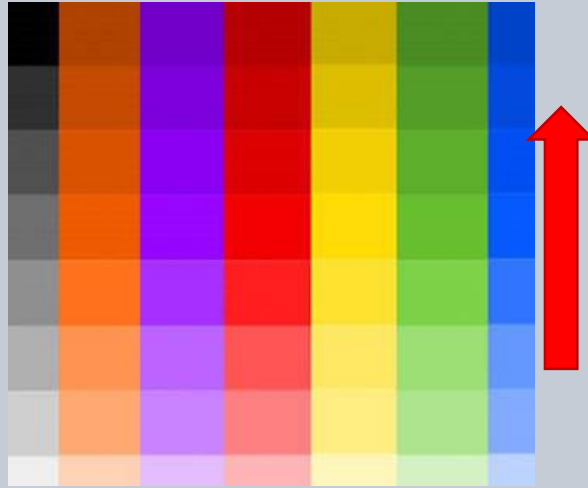
๔ พยางค์

ผลดี

ของการพึ่งพาอาศัยกันทางเศรษฐกิจของชุมชน



ชุมชน



เข้ม

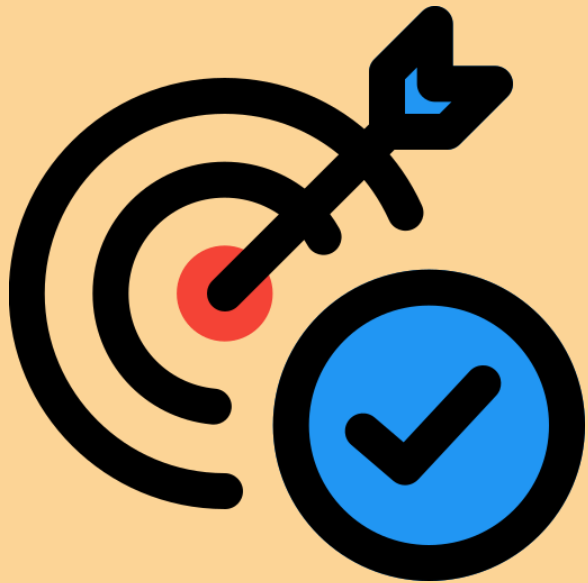


แข็ง

๔ พยางค์

ชุมชนเข้มแข็ง

จุดประสงค์การเรียนรู้



เราจะเรียนเรื่อง :

การสร้างความเข้มแข็งในชุมชน

เพื่อ : บอกแนวทางการสร้าง

ความเข้มแข็งในชุมชนได้และ

สำรวจจุดแข็งทางเศรษฐกิจของ

ชุมชนตนเอง

คำถามชวนคิด?

หากชุมชนของนักเรียนมีเศรษฐกิจที่เข้มแข็ง
จะส่งผลอย่างไรกับคนในชุมชน



အမေအဖေအဖေအဖေ နားထောင်ပါလိမ့်



คำถาม **ชวนคิด?**

ชุมชนจะเข้มแข็ง ผู้คนอยู่ดี กินดี มีความมั่นคง
ทางเศรษฐกิจได้ ผู้คนในชุมชนควรปฏิบัติอย่างไร



ทำอย่างไรให้



“ชุมชนเข้มแข็ง”





รวมกลุ่มเป็นเครือข่าย

เพื่อบริหารจัดการกระบวนการของชุมชนให้
เข้มแข็ง ด้วยการร่วมตัว ร่วมคิด ร่วมทำใน
รูปแบบที่หลากหลาย เช่น ร่วมตัวกันเป็น
กลุ่มสหกรณ์ต่าง ๆ กลุ่มสัจจะสะสมทรัพย์
กลุ่มเกษตรอินทรีย์



สื่อวีดิทัศน์ใช้เพื่อการศึกษาเท่านั้น

ขอขอบคุณสื่อวีดิทัศน์

เรื่อง ประโยชน์จากการรวมกลุ่มวิสาหกิจชุมชน

เผยแพร่โดย : กพท. สำนักพัฒนาการถ่ายทอดเทคโนโลยี channel

เผยแพร่วันที่ ๑๔ มิถุนายน ๒๕๕๙

ที่มา : [https:// www.youtube.com /watch?v=QbQ2Qtfx0mw](https://www.youtube.com/watch?v=QbQ2Qtfx0mw)



กลุ่มลัทธิจะสะสมทรัพย์



จะหรือ
ไม่?



ลัทธิจะ

ชาวบ้านให้ลัทธิจะ
กับตนเองในการออมเงิน

ผลตอบแทน

๑. เงินปันผล
๒. การกู้เงิน

๒

พัฒนาสินค้าและบริการ

ผลิตสินค้าและการบริการที่มีการพัฒนา
รูปแบบและคุณภาพให้ได้มาตรฐาน
มีเอกลักษณ์เฉพาะชุมชน ราคาไม่แพง
และคุณภาพดี





“ชุมชนคนทำกะปิ” บ้านกระเฉต จังหวัดระยอง



๓

แหล่งท่องเที่ยว

พัฒนาแหล่งท่องเที่ยวภายในท้องถิ่นให้มี
คุณภาพและสร้างความสะดวกสบาย
สร้างความปลอดภัยให้แก่นักท่องเที่ยว





ชุมชนบ้านถ้ำเสือโฮมสเตย์ จังหวัดเพชรบุรี



คำถามชวนคิด?

สถานที่ที่ท่องเที่ยวเกี่ยวกับชุมชน
มีความสัมพันธ์กันอย่างไร



๕

เอกลักษณ์ความเป็นท้องถิ่น

พัฒนาเอกลักษณ์ความเป็นท้องถิ่น เพื่อดึงดูด
นักท่องเที่ยว โดยเน้นการรักษาสภาพวิถีชีวิต
สิ่งแวดล้อมตามธรรมชาติ รวมทั้งศิลปวัฒนธรรม
และประเพณีพื้นบ้านของชุมชน





ชุมชนคีรีวง นครศรีธรรมราช



คำถามชวนคิด?

การประยุกต์ใช้หลักปรัชญาของเศรษฐกิจพอเพียง
ส่งผลให้ชุมชนมีความเข้มแข็งอย่างไร





สร้างภูมิคุ้มกันในกลุ่ม

พร้อมเผชิญการเปลี่ยนแปลงส่งเสริมให้
ความรู้กับคนในกลุ่ม โดยให้มีเครือข่าย
การเรียนรู้ทั้งภายในและภายนอกกลุ่ม
เช่น การศึกษาดูงานจากแหล่งกลุ่มอื่น
เชิญวิทยากรมาให้ความรู้แก่คนในกลุ่ม



กิจกรรม

หนูน้อยคนเก่ง



สาเหตุ

หากชุมชนของนักเรียน มีการพัฒนาเอกลักษณ์
ความเป็นท้องถิ่น ดึงดูดนักท่องเที่ยวเข้ามา
ในชุมชนจะเป็นอย่างไร

ชุมชน

- เงินหมุนเวียนในชุมชน
- สร้างงาน สร้างรายได้
- ชุมชนมีการพัฒนา

ประเทศ

- ช่วยให้ระบบเศรษฐกิจ
- เกิดการขับเคลื่อน

ผลกระทบ

ชั้นปฏิบัติ



สรุปความรู้จากการศึกษา
จากสื่อ powerpoint

เรื่อง : การสร้างความเข้มแข็งในชุมชน
และทำใบงานที่ ๘

เรื่อง : การสร้างความเข้มแข็งในชุมชน

คำชี้แจง

คำชี้แจงกิจกรรม นักเรียน

- ๑ นักเรียนศึกษาสื่อ powerpoint เรื่อง การสร้างความเข้มแข็งในชุมชน
- ๒ นักเรียนทำใบงานที่ ๘ เรื่อง การสร้างความเข้มแข็งในชุมชน

คำชี้แจงกิจกรรม ครูปลายทาง

- ๑ ครูแจกใบงานให้นักเรียน ศึกษาและลงมือทำใบงาน
- ๒ ครูอ่านคำสั่งในใบงาน
- ๓ ครูเดินดูและให้ความช่วยเหลือ ตามความเหมาะสม

ใบงานที่ ๘ เรื่อง การสร้างความเข้มแข็งในชุมชน
หน่วยการเรียนรู้ที่ ๓ เรื่อง วิถีชีวิตเศรษฐกิจชุมชน
แผนการจัดการเรียนรู้ที่ ๘ เรื่อง การสร้างความเข้มแข็งในชุมชน
รายวิชาสังคมศึกษา รหัสวิชา ส๑๔๑๐๑ ภาคเรียนที่ ๑ ชั้นประถมศึกษาปีที่ ๔

คำชี้แจง ให้นักเรียนเขียนแผนผังโน้ตศักร์สร้างความเข้มแข็งในชุมชน

การสร้างความเข้มแข็งในชุมชน

ใบงานที่ ๘

เรื่อง การสร้างความเข้มแข็งในชุมชน

สามารถดาวน์โหลดได้ที่ www.dltv.ac.th

การสร้างการแข่งขันในชุมชน





สรุปบทเรียน....

ชุมชน
เข้มแข็ง

๑. รวมกลุ่มเป็นเครือข่าย
๒. พัฒนาสินค้าและบริการ
๓. พัฒนาแหล่งท่องเที่ยว
๔. เอกลักษณ์ความเป็นท้องถิ่น
๕. สร้างภูมิคุ้มกันในชุมชน



ปัญหาทำ ตะลุยก

เรื่อง : การสร้างความเข้มแข็งในชุมชน



๑. หากชุมชนมีความสัมพันธ์ทางเศรษฐกิจที่ดีจะก่อให้เกิดผลอย่างไร

ก. เศรษฐกิจชุมชนมีคนว่างงานเพิ่มขึ้น

ข. เศรษฐกิจชุมชนแย่ลง

Ⓢ เศรษฐกิจในชุมชนมีความเข้มแข็ง

ง. ผู้คนในชุมชนประกอบอาชีพเดียวกัน



๒. การรวมกลุ่มของเกษตรกรในชุมชนส่งผลดีอย่างไรมากที่สุด

ก. เกิดการผูกขาด สินค้าการเกษตรในชุมชน

ข. เกิดการซื้อขายแลกเปลี่ยนกันเฉพาะในชุมชน

ค. คนในชุมชนอพยพย้ายออกจากชุมชนตนเอง

Ⓢ เกิดการช่วยเหลือซึ่งกันและกันของคนในชุมชน





สิ่งที่นักเรียนได้เรียนรู้
ในวันนี้คืออะไร

.....

.....

.....

.....

.....

บทเรียนครั้งต่อไป

รายวิชาสังคมศึกษา ชั้นประถมศึกษาปีที่ ๔

ลักษณะของชุมชน ที่พึ่งพาตนเอง

สามารถดาวน์โหลดข้อมูลได้ที่

<https://www.dltv.ac.th>

