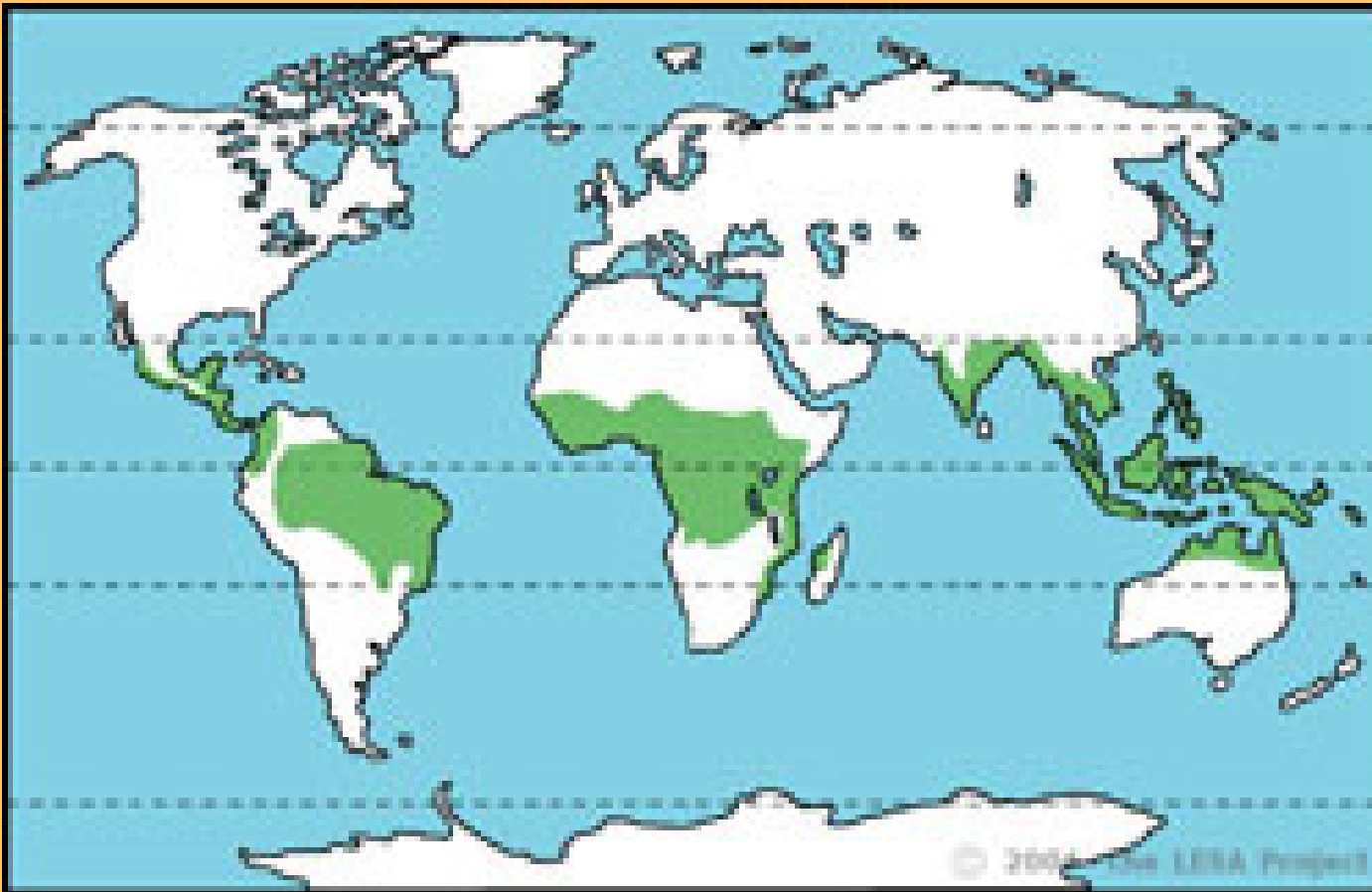


เขตภูมิอากาศร้อนชื้น (Tropical Climates) : A



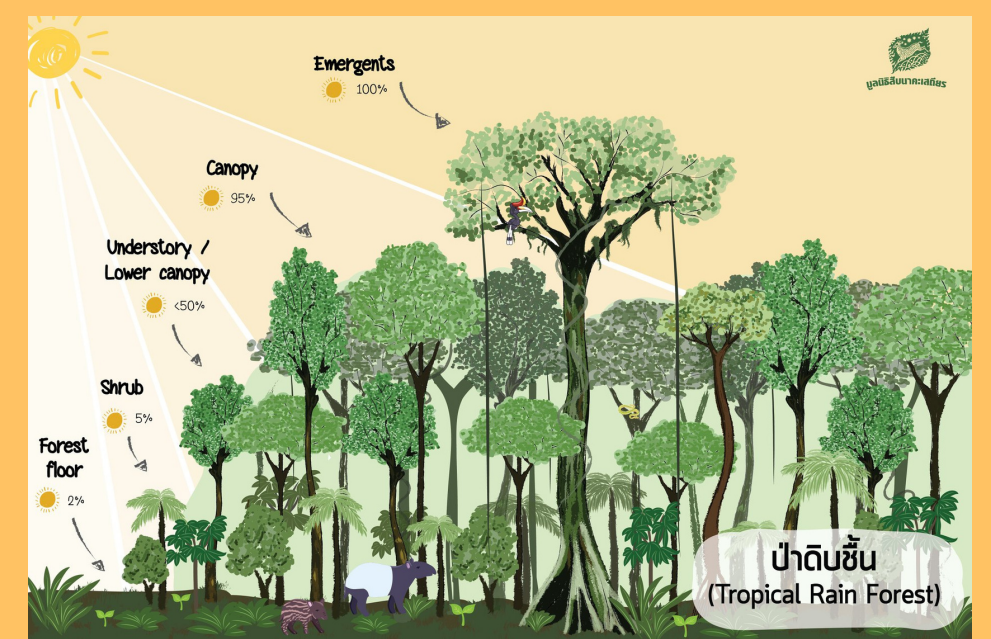
เขตภูมิอากาศร้อนชื้น (Tropical Climates) : A เป็นบริเวณที่มีอากาศร้อนชื้น มีฝนตกมากกว่า ๑,๕๐๐ มิลลิเมตร และทุกๆ เดือนมีอุณหภูมิเฉลี่ยไม่ต่ำกว่า ๑๘°C กลางวันและกลางคืนมีอุณหภูมิไม่แตกต่างกันมาก โดยกลางวันมีอุณหภูมิเฉลี่ย ๓๒°C กลางคืนมีอุณหภูมิเฉลี่ย ๒๒°C ความชื้นสูงมีไอน้ำในอากาศจำนวนมาก จึงมักมีการควบแน่นเกิดน้ำค้างและหมอกปกคลุมพื้นดินเวลากลางคืน พื้นที่ส่วนใหญ่อยู่ระหว่างละติจูดที่ ๒๕° เหนือ ถึง ๒๕° ใต้ ได้แก่ ลุ่มน้ำ อเมซอนในประเทศบราซิล ลุ่มน้ำคองโกในตอนกลางของทวีปแอฟริกา หมู่เกาะในประเทศอินโดนีเซีย เอเชียตะวันออกเฉียงใต้ รวมทั้งประเทศไทย ภูมิอากาศแบบ A สามารถแบ่งได้อีกเป็น ๓ แบบ ได้แก่ Af, Am, Aw



ภาพประกอบที่ ๑ แผนที่แสดงเขตภูมิอากาศแบบร้อนชื้น
ที่มา : [HTTP://WWW.LESA.BIZ/EARTH/ATMOSPHERE/CLIMATE](http://www.lesa.biz/earth/atmosphere/climate)

ภูมิอากาศแบบป่าดิบชื้น (Tropical rain forest climate) Af

- ลักษณะอากาศชื้นตลอดเวลา มีฝนตกสม่ำเสมอและอุณหภูมิสูงตลอดปี เป็นเขตภูมิอากาศในแถบเส้นศูนย์สูตร
- พืชพรรณธรรมชาติส่วนใหญ่เป็นป่าดงดิบหนาแน่น และมีพันธุ์ไม้เลื้อยเกาะตามไม้ใหญ่ เช่น กัลวี่ กล้วยไม้ เถาวัลย์ พืชขนาดเล็กระดับพื้นดินมีน้อยเนื่องจากแสงแดดส่องลงมาได้น้อยมาก



ภาพประกอบที่ ๒ ภาพป่าดงดิบหรือป่าดิบชื้น
ที่มา : มูลนิธิสืบนาคะเสถียร

ภูมิอากาศแบบมรสุมเขตร้อน (Tropical monsoon climate) Am

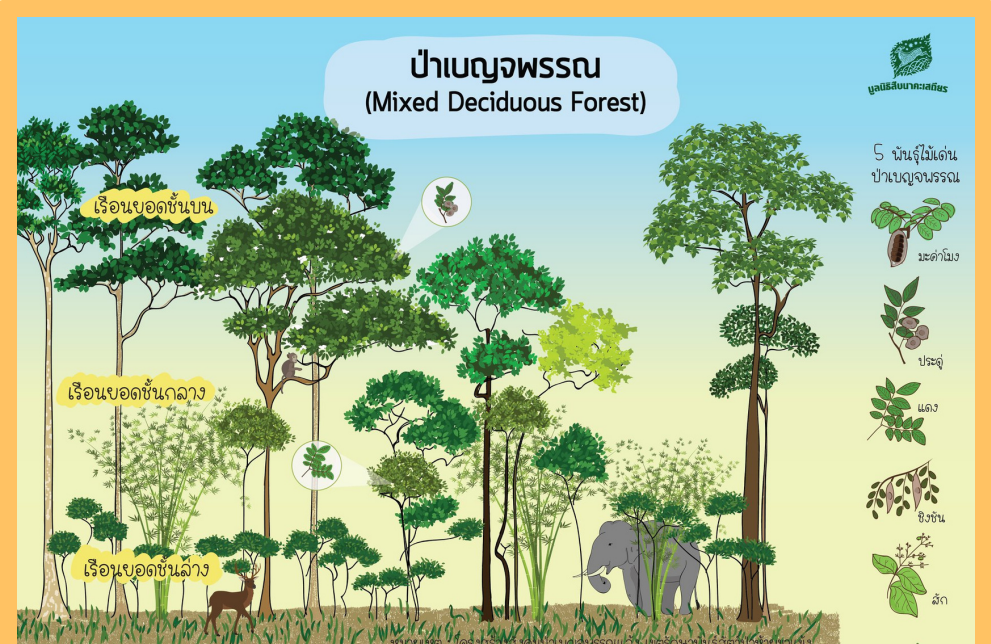
- มีลมมรสุมพัดผ่าน และฝนตกชุกเกือบตลอดทั้งปี ลักษณะอากาศชื้นแตกต่างกันตามอิทธิพลของลมมรสุม
- พืชพรรณมักเป็นป่าดงดิบ ส่วนใหญ่เป็นป่าดิบเขา ไม้ยืนต้นขึ้นหนาแน่น และมีพืชขนาดเล็กเติบโตได้บ้าง เนื่องจากสภาพพื้นดินมีความชื้นแฉะน้อยกว่าลักษณะภูมิอากาศแบบป่าร้อนชื้นและแสงอาทิตย์สามารถส่องผ่านเรือนยอดไม้ใหญ่ได้บ้าง



ภาพประกอบที่ ๓ ภาพป่าดิบเขา (Hill Evergreen Forest)
ที่มา : มูลนิธิสืบนาคะเสถียร

ภูมิอากาศแบบสะวันนา (Tropical savanna climate) Aw

- มีฤดูฝนสั้นประมาณ ๔ เดือนและมีฤดูแล้งยาวนาน ในช่วงฤดูหนาวอากาศแห้งแล้งไม่มีฝนตก
- พืชพรรณธรรมชาติเป็นป่าโปร่งแบบป่าเบญจพรรณ มีทุ่งหญ้าสลับไม้พุ่ม เรียกว่า "ทุ่งหญ้าสะวันนา"



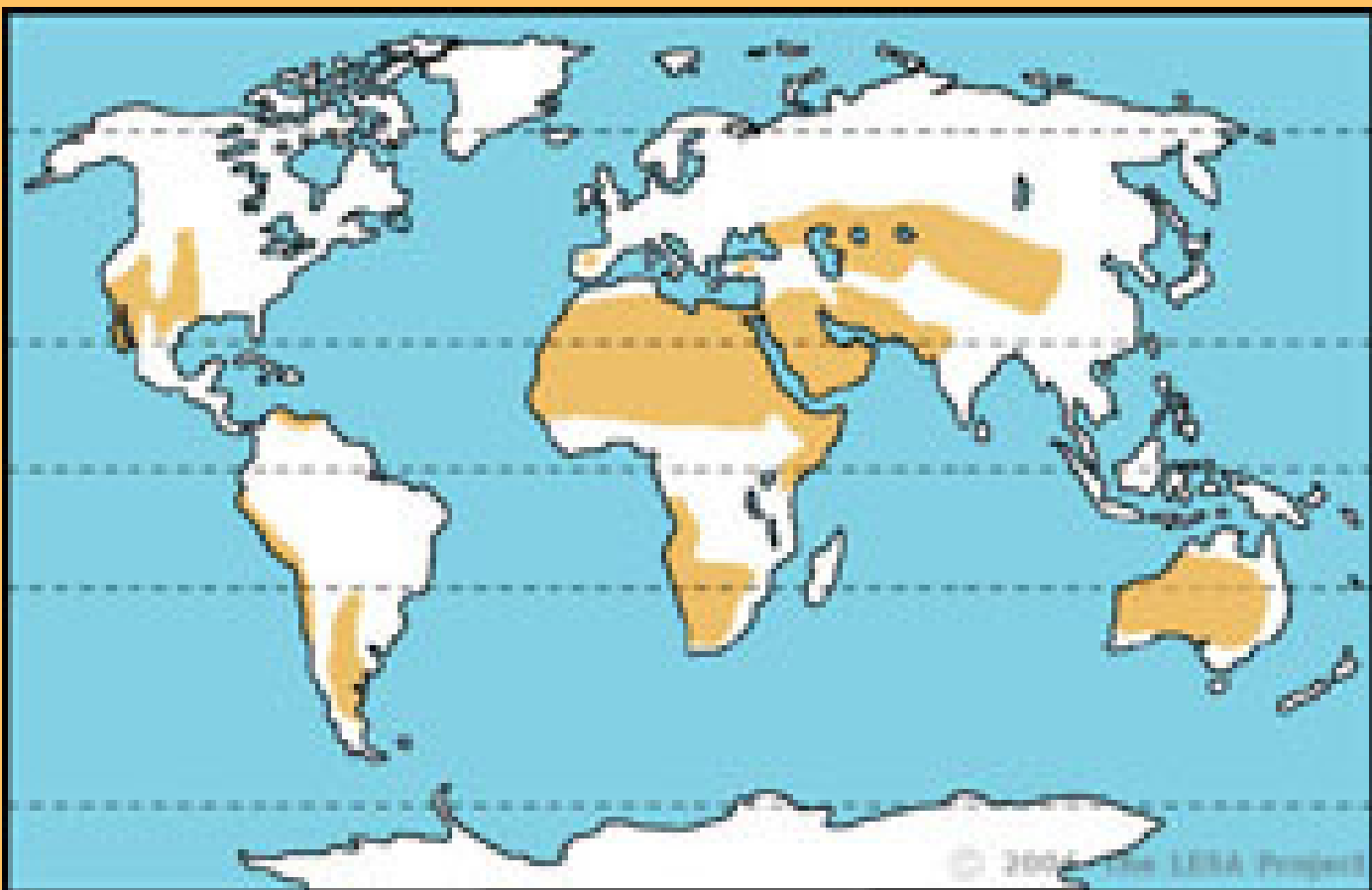
ภาพประกอบที่ ๔ ภาพป่าเบญจพรรณ
ที่มา : มูลนิธิสืบนาคะเสถียร

เขตภูมิอากาศแห้งแล้ง (Dry Climates)

: B



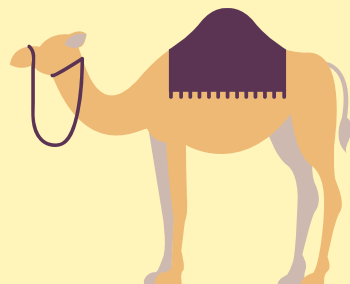
เขตภูมิอากาศแห้งแล้ง (Dry Climates) : B เป็นบริเวณที่อากาศแห้ง ปริมาณการระเหยของน้ำมากกว่าปริมาณหยาดน้ำฟ้าที่ตกลงมา ทำให้ท้องฟ้าโปร่ง แสงอาทิตย์ตกกระทบพื้นผิวมีความเข้มแสงมากกว่า ๙๐% กลางวันและกลางคืนมีอุณหภูมิต่างกันมาก โดยกลางวันมีอุณหภูมิสูงกว่า ๓๘°C (๕๐° ในช่วงฤดูร้อน) กลางคืนอาจจะมีอุณหภูมิต่ำกว่าจุดเยือกแข็ง (-๑๕°C ในช่วงฤดูหนาว) ปริมาณน้ำฝนในรอบปีเพียงประมาณ ๕๐ มิลลิเมตร บางปีอาจไม่มีฝนตกเลย โดยพื้นที่ในเขตนี้กินอาณาบริเวณถึง ๓๐% ของพื้นที่ทวีปทั้งหมดของโลก อยู่ระหว่างละติจูดที่ ๒๐° - ๓๐° เหนือและใต้ โดยมากจะเป็นทะเลทรายบนที่ราบซึ่งห้อมล้อมด้วยเทือกเขา ได้แก่ ทะเลทรายซาฮาราในทวีปแอฟริกาตอนเหนือ ทะเลทรายโกบีในประเทศจีน ทะเลทรายเหล่านี้มักจะประกอบด้วยดินทราย ซึ่งจะมีพืชบางประเภทเท่านั้นที่สามารถมีชีวิตอยู่ได้ โดยภูมิอากาศแบบ B แบ่งออกเป็น ๒ แบบ ได้แก่ Bw และ Bs



ภาพประกอบที่ ๕ แผนที่แสดงเขตภูมิอากาศแบบแห้งแล้ง
ที่มา [HTTP://WWW.LESA.BIZ/EARTH/ATMOSPHERE/CLIMATE](http://www.lesa.biz/earth/atmosphere/climate)

ภูมิอากาศแบบทะเลทราย (Desert climate) Bw

- เป็นเขตภูมิอากาศที่มีสภาพความแห้งแล้งมากที่สุด เกือบจะไม่มีฝนตกเลย มีปริมาณน้ำฝนตลอดปีต่ำกว่า ๒๕๐ มิลลิเมตร แหล่งน้ำในเขตทะเลทรายส่วนใหญ่ ได้แก่ โอเอซิส (OASIS) หรือบริเวณที่เป็นลำน้ำที่ไหลผ่านดินแดนทะเลทราย
- พืชพรรณธรรมชาติในเขตทะเลทรายมีน้อยมาก โดยมากเป็น “พืชชอบแล้ง” ที่มีลักษณะใบเล็ก ใบมัน หรือมีหนาม เปลือกหากลำต้นสามารถเก็บน้ำไว้ได้ เช่น ตะบองเพชร และหญ้าต้นสั้น ๆ



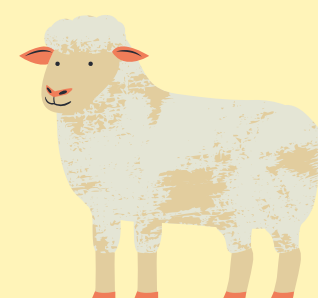
ภาพประกอบที่ ๖ ภาพทะเลทรายซาฮารา
ที่มา : [HTTPS://WWW.POSTTODAY.COM/WORLD/486087](https://www.posttoday.com/world/486087)

ภูมิอากาศแบบทุ่งหญ้าสเตปป์ (steppe climate) Bs

- ลักษณะอากาศเป็นแบบกึ่งแห้งแล้ง มีปริมาณน้ำฝนตลอดปีประมาณ ๒๕๐ - ๕๐๐ มิลลิเมตร
- พืชพรรณธรรมชาติส่วนใหญ่เป็นหญ้าต้นสั้น ๆ มีไม้พุ่มจำพวกตะบองเพชรกระจัดกระจายอยู่ทั่วไป เป็นทุ่งหญ้าซึ่งเหมาะแก่การเลี้ยงสัตว์ต่าง ๆ เช่น แกะ แพะ



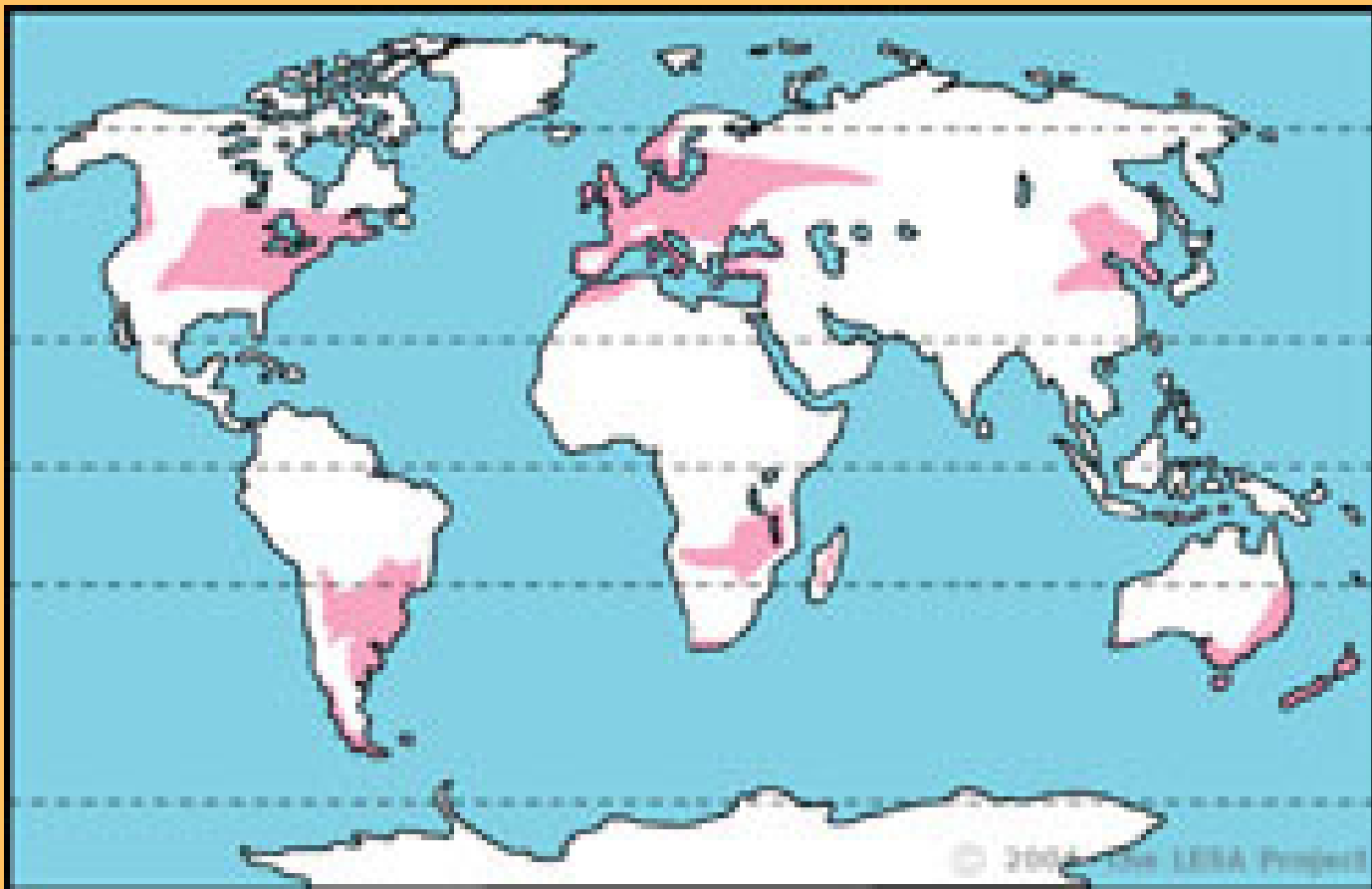
ภาพประกอบที่ ๗ ภาพคัสโตสเตปป์ แห่งประเทศมองโกเลีย
ที่มา : [HTTPS://THAIZA.COM/TRAVEL/FOREIGN/510315/](https://thaiza.com/travel/foreign/510315/)



เขตภูมิอากาศอบอุ่น (Mesothermal Climate) : C



เขตภูมิอากาศอบอุ่น (Mesothermal Climate) : C เป็นเขตภูมิอากาศที่ปรากฏอยู่ในเขตละติจูดกลาง โดยฤดูร้อนและฤดูหนาวมีอุณหภูมิไม่แตกต่างกันมาก มีอากาศอบอุ่นไม่หนาวจัด อุณหภูมิเฉลี่ยของเดือนที่หนาวที่สุดต่ำกว่า 10°C และสูงกว่า -3°C เป็นเขตภูมิอากาศที่อยู่ในแนวปะทะของมวลอากาศเขตร้อนจากขั้วโลก ปริมาณน้ำฝนขึ้นอยู่กับทิศทางการพัดพาของลมประจำถิ่น โดยภูมิอากาศแบบ C แบ่งย่อยได้เป็น 3 แบบ ได้แก่ Cf, Cw, Cs



ภาพประกอบที่ ๘ แผนที่แสดงเขตภูมิอากาศแบบอบอุ่น
ที่มา [HTTP://WWW.LESA.BIZ/EARTH/ATMOSPHERE/CLIMATE](http://www.lesa.biz/earth/atmosphere/climate)

ภูมิอากาศแบบอบอุ่นชื้น (Humid marine west coast climate) Cf

- พบในบริเวณพื้นที่ชายฝั่งทะเลด้านตะวันตกและด้านตะวันออกของทวีปต่าง ๆ ซึ่งได้รับอิทธิพลจากกระแสน้ำอุ่นในมหาสมุทร ทำให้อากาศอบอุ่นมีอุณหภูมิไม่หนาวเย็นมาก และมีฝนชุกตลอดปี
- พืชพันธุ์ธรรมชาติจะเป็นประเภทไม้ผลัดใบหรือป่าไม้ผสม พบไม้ใบกว้างและใบแหลม เช่น ต้นโอ๊ก เมเปิล และสน บางแห่งที่ต้นไม้อุดมทึบหรือปริมาณน้ำฝนน้อยก็จะเป็นกลายเป็นทุ่งหญ้า



ภาพประกอบที่ ๙ ภาพป่าใบเขตภูมิอากาศอบอุ่นชื้น
ที่มา : หนังสือเรียนสังคมศึกษา ชั้นมัธยมศึกษาปีที่ ๑ อักษรเจริญทัศน์



ภาพประกอบที่ ๑๐ ภาพป่าใบเขตภูมิอากาศกึ่งร้อนชื้น
ที่มา : [HTTPS://SITES.GOOGLE.COM/SITE/BUSAKAMY/LAKSNA-PHUMI-XAKAS-THWIP-XECHEI?TMPL=%2FSYSTEM%2FAPP%2FTEMPLATES%2FPRINT%2F&SHOWPRINTDIALOG=1](https://sites.google.com/site/busakamy/laksna-phumi-xakas-thwip-xechey?tmpl=%2Fsystem%2Fapp%2Ftemplates%2Fprint%2F&showprintdialog=1)

ภูมิอากาศแบบกึ่งร้อนชื้น (Humid subtropical climate) Cw

- มีอากาศร้อนและชื้นในฤดูร้อน ส่วนฤดูหนาวอากาศจะแห้งและหนาวจัด ภูมิอากาศแบบนี้พบชัดเจนในบริเวณในบริเวณเทือกเขาสูงของอินเดีย จีน เกาหลีเหนือ และเกาหลีใต้
- พืชพันธุ์ธรรมชาติได้แก่พืชจำพวกไม้ใบกว้างทั้งใบ ในเขตที่สูงเป็นป่าไม้ใบกว้างผสมกับป่าสน

ภูมิอากาศแบบเมดิเตอร์เรเนียน (Mediterranean climate) Cs

- มีอากาศแห้งในฤดูร้อน แต่มีฝนตกในฤดูหนาว
- พืชพรรณธรรมชาติส่วนใหญ่ เป็นพืชที่มีเปลือกหนา ต้นไม้ใหญ่มาก ใบเล็ก ผิวมัน มีสีเขียวตลอดปี เช่น โอ๊ก สนซีดาร์ พืชที่ปลูกมากในเขตนี้ส่วนใหญ่เป็นพืชตระกูลส้ม เช่น ส้ม องุ่น มะกอกเทศ



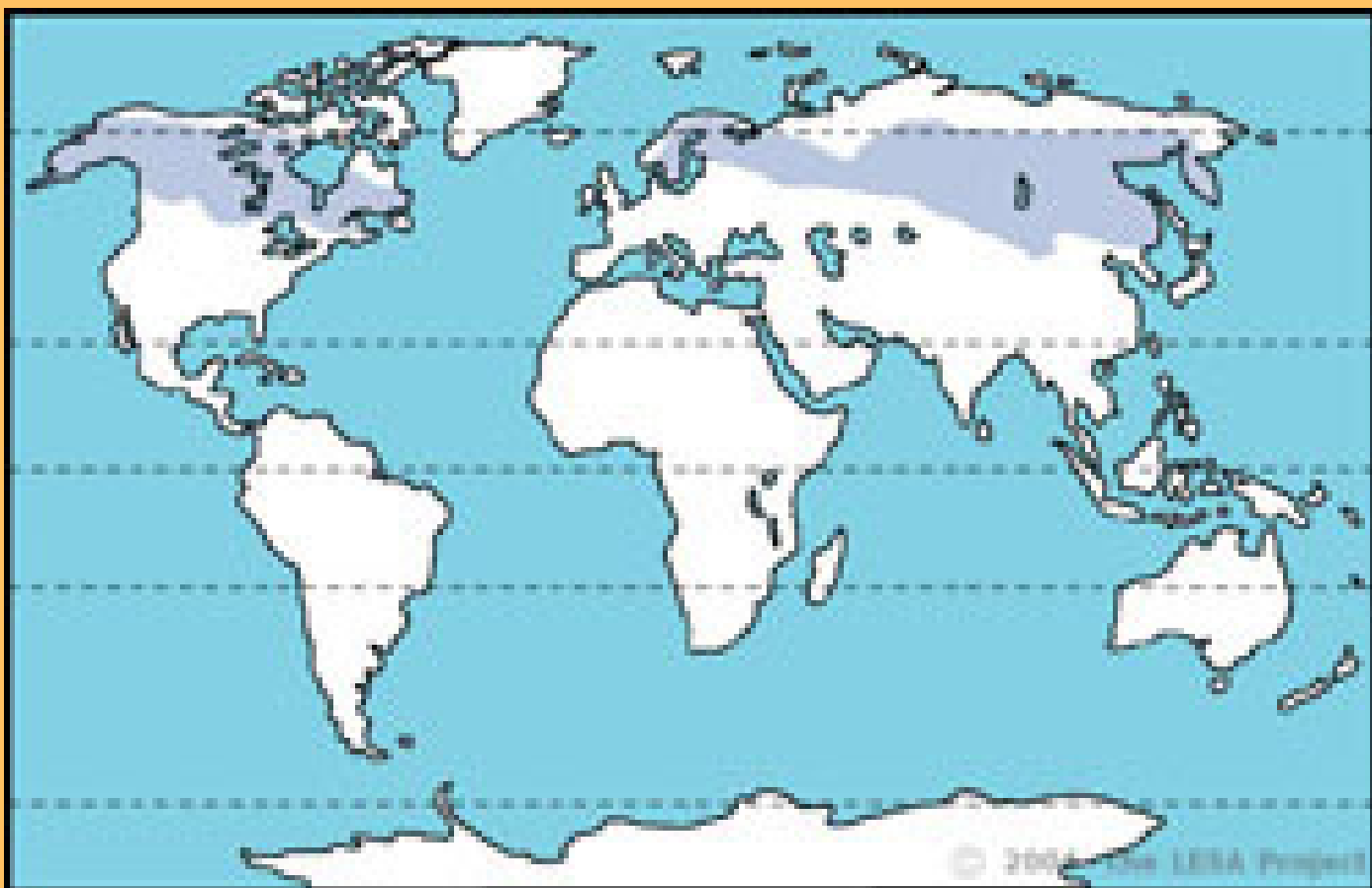
ภาพประกอบที่ ๑๑ ภาพการปลูกต้นมะกอกเทศ
ที่มา : [HTTPS://PIXABAY.COM/TH/PHOTOS/มะกอก-ป่าดิบ-เมดิเตอร์เรเนียน-4402805/](https://pixabay.com/th/photos/มะกอก-ป่าดิบ-เมดิเตอร์เรเนียน-4402805/)

เขตภูมิอากาศหนาวเย็น (Microthermal Climates) : D



เขตภูมิอากาศหนาวเย็น (Microthermal Climates) : D เป็นบริเวณที่มีสภาพอากาศหนาวเย็นในช่วงฤดูร้อน มีอุณหภูมิเฉลี่ยของเดือนที่อบอุ่นที่สุดไม่ต่ำกว่า 10°C แต่มีสภาพอากาศรุนแรงในช่วงฤดูหนาว อากาศหนาวเย็นปกคลุมนานถึง ๙ เดือน โดยมีอุณหภูมิเฉลี่ยของเดือนที่หนาวที่สุดต่ำกว่า -3°C ซึ่งทำให้น้ำแข็งจับตัวภายในดิน ทำให้ต้นไม้เจริญเติบโตได้ช้า

พื้นที่ส่วนใหญ่อยู่ในอยู่ระหว่างละติจูดที่ 40° ถึง 60° เหนือ ของทวีปอเมริกาเหนือ ทวีปยุโรปทางตอนเหนือแถบสแกนดิเนเวีย ได้แก่ สวีเดน เดนมาร์ก นอร์เวย์ และฟินแลนด์ และทวีปเอเชีย บริเวณสหพันธรัฐรัสเซีย โดยภูมิอากาศแบบ D แบ่งย่อยได้เป็น ๒ แบบ ได้แก่ Df และ Dw



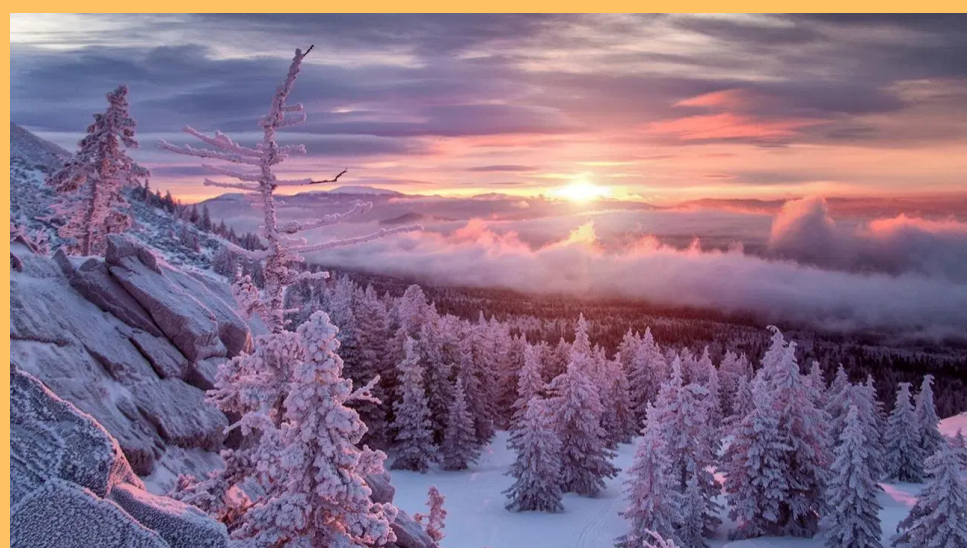
ภาพประกอบที่ ๑๒ แผนที่แสดงเขตภูมิอากาศแบบหนาวเย็น
ที่มา [HTTP://WWW.LESA.BIZ/EARTH/ATMOSPHERE/CLIMATE](http://www.lesa.biz/earth/atmosphere/climate)

ภูมิอากาศแบบหนาวที่มีอากาศร้อนในฤดูร้อน (Humid continental hot summer climate) Df

- อุณหภูมิต่ำ มีความชื้นตลอดปี โดยฤดูหนาวอากาศจะหนาวเย็น ฤดูร้อนมีอากาศอบอุ่นค่อนข้างร้อนมีฝนตกทั้งในฤดูร้อนและฤดูหนาว พบในดินแดนภาคกลางและภาคตะวันออกของทวีปยุโรป ภาคตะวันออกของสหรัฐอเมริกา และตอนเหนือของจีน เป็นต้น

ภูมิอากาศแบบหนาวที่มีอากาศอบอุ่นในฤดูร้อน (Humid continental mild summer climate) Dw

- อุณหภูมิต่ำ ฤดูหนาวมีอากาศหนาวเย็นเป็นเวลายาวนาน แห้งแล้งน้ำตามธรรมชาติจะจับตัวเป็นน้ำแข็ง ฤดูร้อน อุณหภูมิจะต่ำและแห้งแล้งกว่าเขต Df พบในตอนเหนือของสหรัฐอเมริกา ภาคใต้ของแคนาดาและตอนใต้ของคาบสมุทรแกนดิเนเวียของทวีปยุโรป ตอนเหนือและตะวันตกเฉียงเหนือของจีน และดินแดนไซบีเรียของรัสเซีย



ภาพประกอบที่ ๑๓ ภาพป่าไทกา
ที่มา : [HTTPS://I2.WP.COM/NGTHAI.COM/APP/UPLOADS/2019/12/BOREAL-FOREST-01.JPG?SSL=1](https://i2.wp.com/ngthai.com/app/uploads/2019/12/boreal-forest-01.jpg?ssl=1)

พืชพรรณธรรมชาติ ส่วนมากเป็นป่าสน เรียกว่า “ป่าไม้เขตหนาว” หรือ “ป่าไทกา”



ภาพประกอบที่ ๑๔ ภาพต้นสนสองใบ
ที่มา [HTTPS://KASET.TODAY/พันธุ์ไม้/สนสองใบ/](https://kaset.today/พันธุ์ไม้/สนสองใบ/)

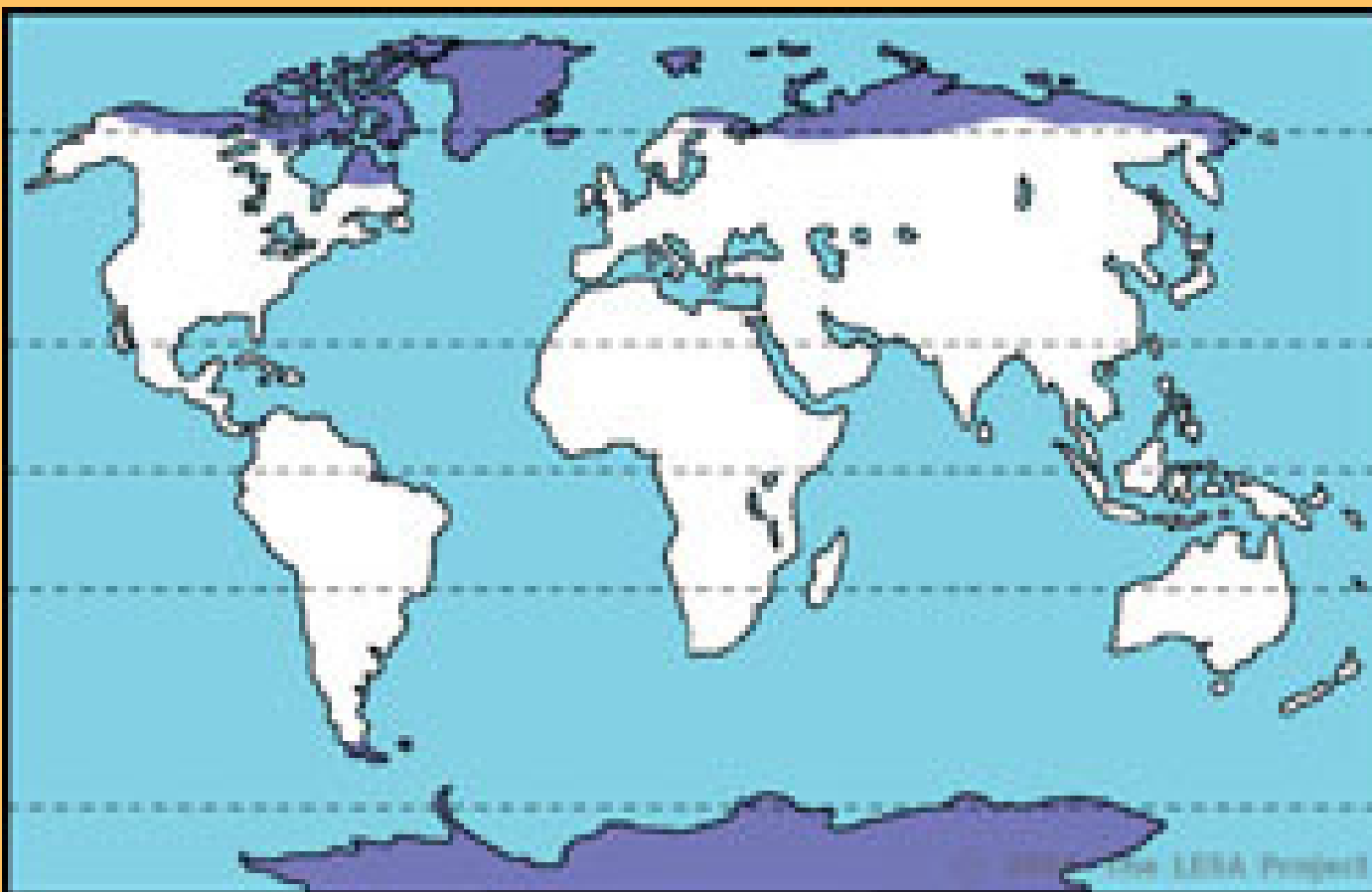
ป่าไม้ในเขตนี้ส่วนมากจะเป็นต้นไม้ไม่ผลัดใบที่ทนอากาศหนาวได้ อาทิ สนฉัตร สนสองใบ สนใบแหลม

เขตภูมิอากาศขั้วโลก (Polar Climates)

: E



เขตภูมิอากาศขั้วโลก (Polar Climates) : E เป็นบริเวณที่มีสภาพอากาศแห้ง ลมแรง และหนาวเย็นตลอดทั้งปี โดยทุกเดือนของปีมีอุณหภูมิของอากาศเฉลี่ยต่ำกว่า 10°C หยาดน้ำฟ้าที่ตกลงมาส่วนใหญ่อยู่ในรูปของหิมะ มีฤดูหนาวที่ยาวนาน และมีอุณหภูมิต่ำกว่าจุดเยือกแข็ง พื้นที่ส่วนใหญ่อยู่เหนือเส้นอาร์คติกเซอร์เคิล 66.5° เหนือ ขึ้นไป และใต้เส้นแอนตาร์คติกเซอร์เคิล 66.5° ใต้ ลงมา บริเวณใกล้เคียงขั้วโลก เช่น เกาะกรีนแลนด์ และทวีปแอนตาร์กติกา มีแผ่นน้ำแข็งถาวรหลายร้อยเมตรปกคลุม พื้นมหาสมุทรเต็มไปด้วยภูเขาน้ำแข็ง พื้นที่บางส่วนที่ห่างไกลจากขั้วโลก น้ำในดินแข็งตัวอย่างถาวร ภูมิอากาศแบบ E แบ่งย่อยได้เป็น 2 แบบ ได้แก่ ET และ EF



ภาพประกอบที่ ๑๕ แผนที่แสดงเขตภูมิอากาศแบบขั้วโลก
ที่มา [HTTP://WWW.LESA.BIZ/EARTH/ATMOSPHERE/CLIMATE](http://www.lesa.biz/earth/atmosphere/climate)

ภูมิอากาศแบบทุนดรา (TUNDRA CLIMATE) ET

- มีฤดูหนาวยาวนาน ๙ เดือน พื้นผิวดินปกคลุมด้วยน้ำแข็งตลอดช่วงฤดูหนาว อุณหภูมิเฉลี่ยตลอดปี -10°C ช่วงเวลาที่อุณหภูมิของอากาศสูงสุดคือไม่เกิน 10°C ปีละไม่เกิน ๓ เดือน เขตอากาศแบบทุนดรา คือ บริเวณขั้วโลกเหนือ ได้แก่ ตอนเหนือของทวีปอเมริกาเหนือในเขตประเทศแคนาดา รัฐอะลาสกาของสหรัฐอเมริกา ชายฝั่งเกาะกรีนแลนด์ และตอนเหนือของรัสเซีย เป็นต้น ส่วนบริเวณขั้วโลกใต้ คือ ทวีปแอนตาร์กติกา
- พืชพรรณส่วนใหญ่ ได้แก่ ตะไคร่น้ำ มอสส์ และไลเคน ส่วนในเขตละติจูดต่ำลงมา มีพืชจำพวกสนแคระขึ้นอยู่บ้าง



ภาพประกอบที่ ๑๖ ภาพภูมิอากาศแบบทุนดรา
ที่มา : [HTTPS://WWW.COLLINDICTIONARY.COM/ZH/Dictionary/ENGLISH/TUNDRA](https://www.collinsdictionary.com/zh/dictionary/english/tundra)



ภาพประกอบที่ ๑๗ ภาพมีขาวสัตว์ที่อาศัยอยู่ในขั้วโลกเหนือ
ที่มา : [HTTPS://WWW.VOATHAI.COM/A/POLAR-BEAR-DECLINE-TK/2932661.HTML](https://www.voathai.com/a/polar-bear-decline-tk/2932661.html)

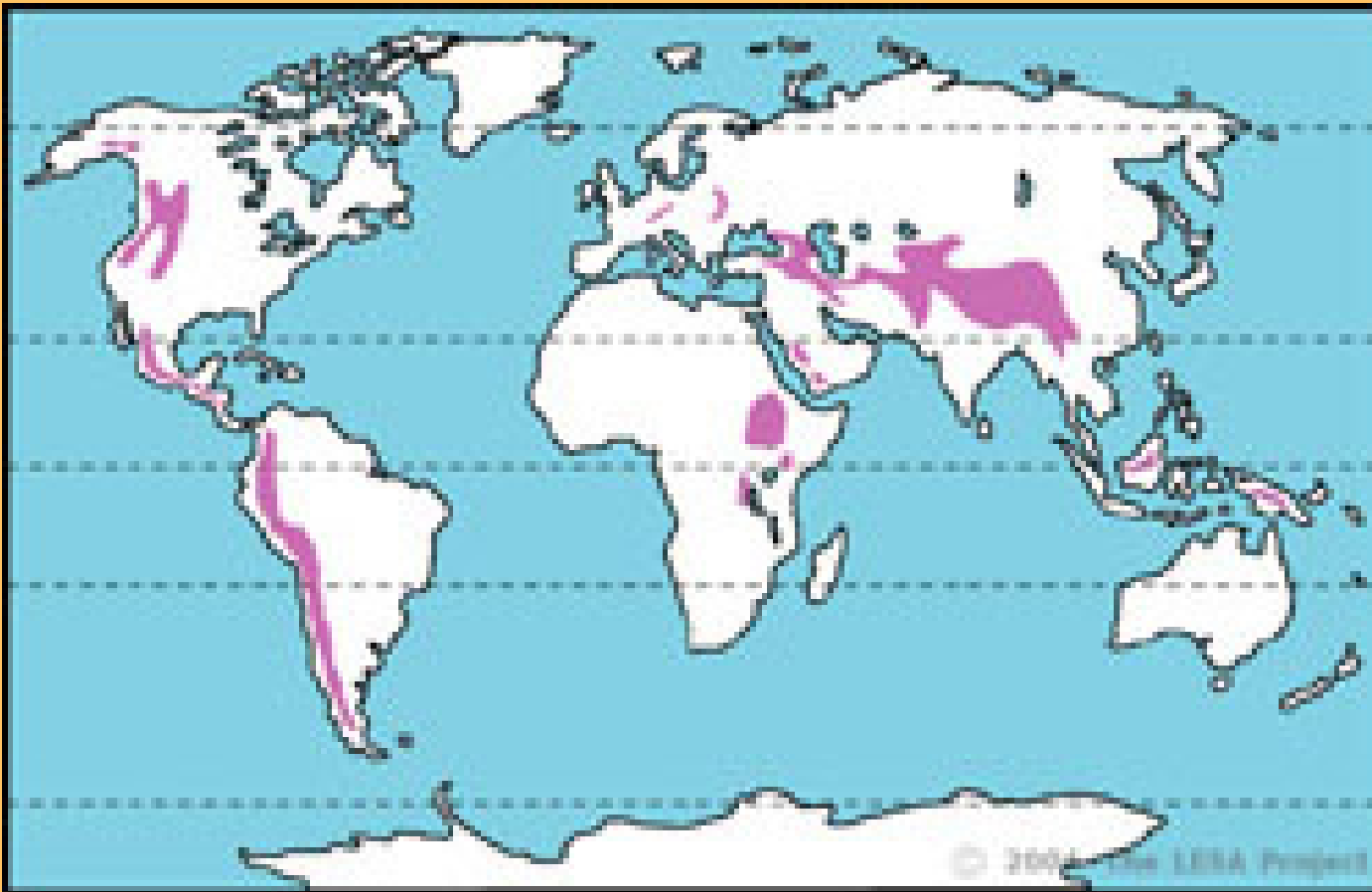
ภูมิอากาศแบบเขตน้ำแข็งหรือแบบขั้วโลก (ICE CAP CLIMATE) EF

- มีอากาศหนาวจัดตลอดปี ไม่มีฤดูร้อน เดือนที่มีอุณหภูมิสูงสุดจะไม่เกิน 0°C มีฐานน้ำแข็งปกคลุมตลอดทั้งปี มีลมพัดแรงมาก ได้แก่ พื้นที่ภายในแผ่นดินของเกาะกรีนแลนด์ในขั้วโลกเหนือ และทุ่งน้ำแข็งของทวีปแอนตาร์กติกาในขั้วโลกใต้
- ในเขตภูมิอากาศนี้ไม่มีพืชพรรณธรรมชาติใดๆ เนื่องจากพื้นผิวดินปกคลุมด้วยน้ำแข็งตลอดเวลา

เขตภูมิอากาศแบบที่สูง (Highland climate) : H



เขตภูมิอากาศแบบที่สูง (HIGHLAND CLIMATE) : H เป็นภูมิอากาศในแนวตั้ง คือ ลักษณะภูมิอากาศที่ปรากฏตั้งแต่ที่ราบไปสู่ที่สูงหรือยอดเขา ภูมิอากาศแบบนี้ทั้งอุณหภูมิ ปริมาณฝน และพืชพรรณธรรมชาติ จะเปลี่ยนแปลงไปตามระดับความสูงของพื้นที่และที่ตั้งตามละติจูด กล่าวคือในเขตภูมิอากาศนี้อุณหภูมิจากแปร เปลี่ยนตามระดับความสูงที่เพิ่มขึ้น เช่น ทุกความสูง ๑,๐๐๐ เมตร อุณหภูมิจะลดลง ๖.๔ °C ดังนั้นอุณหภูมิจึงลดลงตามระดับความสูงที่เพิ่มขึ้น รวมถึงมีปริมาณก๊าซออกซิเจนลดลง ทำให้บริเวณนี้มีอากาศหนาวเย็น ส่วนปริมาณหยาดน้ำฟ้าโดยมากเป็นฝนภูเขา บริเวณที่มีภูมิอากาศแบบนี้ ได้แก่ ที่ราบสูงทิเบตและเทือกเขาบริเวณใกล้เคียง ซึ่งเป็นแนวต่อเนื่องไปถึงบริเวณเขตภูเขาหินใหม่ในประเทศอิหร่าน อัฟกานิสถาน



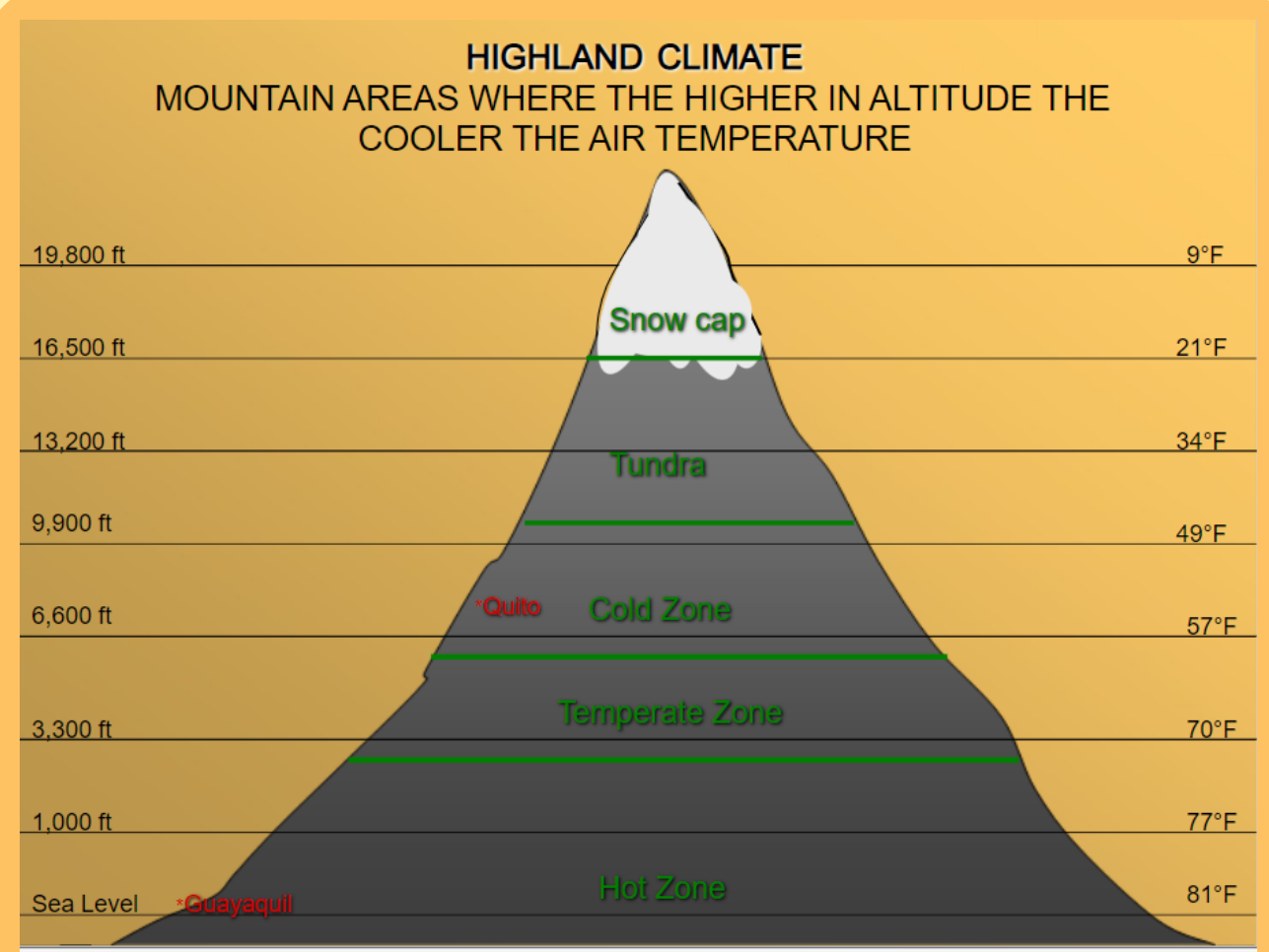
ภาพประกอบที่ ๑๘ แผนที่แสดงเขตภูมิอากาศแบบที่สูง
ที่มา [HTTP://WWW.LESA.BIZ/EARTH/ATMOSPHERE/CLIMATE](http://www.lesa.biz/earth/atmosphere/climate)

การประกอบอาชีพ

จากที่กล่าวไปข้างต้นว่าภูมิอากาศแบบที่สูง ทั้งอุณหภูมิ ปริมาณฝน และพืชพรรณธรรมชาติ จะเปลี่ยนแปลงไปตามระดับความสูงของพื้นที่และที่ตั้งตามละติจูด ซึ่งส่งผลให้การประกอบอาชีพของแต่ละพื้นที่ไม่เหมือนกันด้วย โดยการประกอบอาชีพที่สำคัญได้แก่

- การเพาะปลูก เลี้ยงสัตว์แบบย้ายที่ การทำป่าไม้ในเขตละติจูดกลาง
- การเพาะปลูกพืชผลต่างๆ ตามไหล่เขาทั่วไป ในเขตละติจูดต่ำ

เช่น ที่สูงในอเมริกาใต้ มีประชากรอาศัยอยู่อย่างหนาแน่น แบ่งเขตเพาะปลูกออกเป็น 4 เขต ได้แก่ ตอนล่างสุดของเชิงเขามีอากาศร้อนชื้น จึงปลูกยางพารา โกโก้ อ้อย และกล้วยหอม ระดับสูงขึ้นไปมีอากาศอบอุ่น พืชที่ปลูกได้แก่ กาแฟ ข้าวเจ้า อ้อย ข้าวโพด มันสำปะหลัง ต่อจากเขตอบอุ่นขึ้นไปเป็นเขตอากาศเย็น จึงมีการปลูกข้าวสาลี มันสำปะหลัง ถั่ว และผลไม้เมืองหนาว เขตสุดท้ายมีอากาศหนาวเย็นและมีหิมะปกคลุม จึงไม่สามารถเพาะปลูกได้



ภาพประกอบที่ ๑๙ ภาพแสดงภูมิอากาศแบบที่สูง
ที่มา [HTTPS://SLIDEPLAYER.COM/SLIDE/7376476/](https://slideplayer.com/slide/7376476/)



ภาพประกอบที่ ๒๐ ภาพทะเลสาบโกเคียวและเทือกเขาหิมาลัย
ที่มา : [HTTPS://ADAYBULLETIN.COM/LIFE-FEATURE-8000-KM-OF-CYCLING-03-INDIA-NEPAL/40608](https://adaybulletin.com/life-feature-8000-km-of-cycling-03-india-nepal/40608)