

# รายวิชา สังคมศึกษา ศาสนาและวัฒนธรรม

รหัสวิชา ส21101

ชั้นมัธยมศึกษาปีที่ 1

เรื่อง ลักษณะทั่วไปของทวีปเอเชีย  
ทวีปออสเตรเลีย และโอเชียเนีย

ครูผู้สอน

ครูอลงกรณ์

เดชะ

ครูสุธิมา

โรจนวิศิษฐ์





หากนักเรียนจำเป็นที่จะต้องติดต่อกับบุคคลที่อาศัยอยู่ในประเทศอังกฤษ นักเรียนควรติดต่อไปในช่วงเวลาใดของประเทศไทยจึงให้เหตุผลประกอบ





ควรเลือกเวลาที่เหมาะสมกับผู้ที่เรา  
ต้องการจะติดต่อกับผู้ที่อยู่  
ประเทศอังกฤษ

# จุดประสงค์การเรียนรู้เชิงพฤติกรรม

## ด้านความรู้

1. ระบุตำแหน่งของทวีปเอเชีย ทวีปออสเตรเลีย และโอเชียเนียบนแผนที่โลกได้
2. อธิบายอาณาเขตติดต่อของทวีปเอเชีย ทวีปออสเตรเลีย และโอเชียเนียได้



# จุดประสงค์การเรียนรู้เชิงพฤติกรรม

## ด้านทักษะกระบวนการ

วิเคราะห์ความแตกต่างระหว่างทวีปเอเชีย  
ทวีปออสเตรเลีย และโอเชียเนียได้



# จุดประสงค์การเรียนรู้เชิงพฤติกรรม

ด้านคุณลักษณะ

✓ คุณลักษณะอันพึงประสงค์

1. ใฝ่เรียนรู้

2. มุ่งมั่นในการทำงาน



# จุดประสงค์การเรียนรู้เชิงพฤติกรรม

## ด้านคุณลักษณะ

### ✓ คุณลักษณะเฉพาะ

เห็นความสำคัญในความแตกต่างของพื้นที่ทวีปเอเชีย  
ทวีปออสเตรเลีย และโอเชียเนีย ที่ส่งผลต่อวิถีการดำเนินชีวิต  
ของมนุษย์ในภูมิภาคนั้น ๆ





# สมรรถนะสำคัญของผู้เรียน

1. ความสามารถในการสื่อสาร
2. ความสามารถในการคิด
3. ความสามารถในการแก้ปัญหา



# ช่วง นักสืบจิ๋ว



## ปฏิบัติดังนี้



1. ให้นักเรียนแบ่งกลุ่ม ทั้งหมด 6 กลุ่ม
2. ครูแจกจิกซอว์ให้นักเรียนแต่ละกลุ่ม กลุ่มละ 1 ชุด
3. ให้นักเรียนต่อจิกซอว์ตามความรู้เดิม โดยใช้เวลาประมาณ 5 นาที
4. เมื่อต่อเสร็จแล้ว ให้แต่ละกลุ่มบอกครูว่าสถานที่ดังกล่าวอยู่ประเทศใด และอยู่ตำแหน่งใดในแผนที่ของทวีปเอเชีย ทวีปออสเตรเลียและโอเชียเนีย



# ASIA

## Physical Map

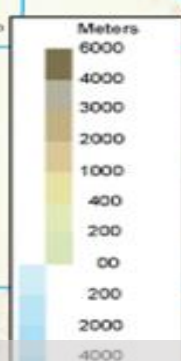


ภาพแผนที่กายภาพทวีปเอเชีย ที่มา: <https://www.mapsofworld.com/physical-map/asia.htm>  
ภาพกำแพงเมืองจีน ที่มา: <https://onestep4ward.com/visit-great-wall-china-beijing/>



# ASIA

## Physical Map



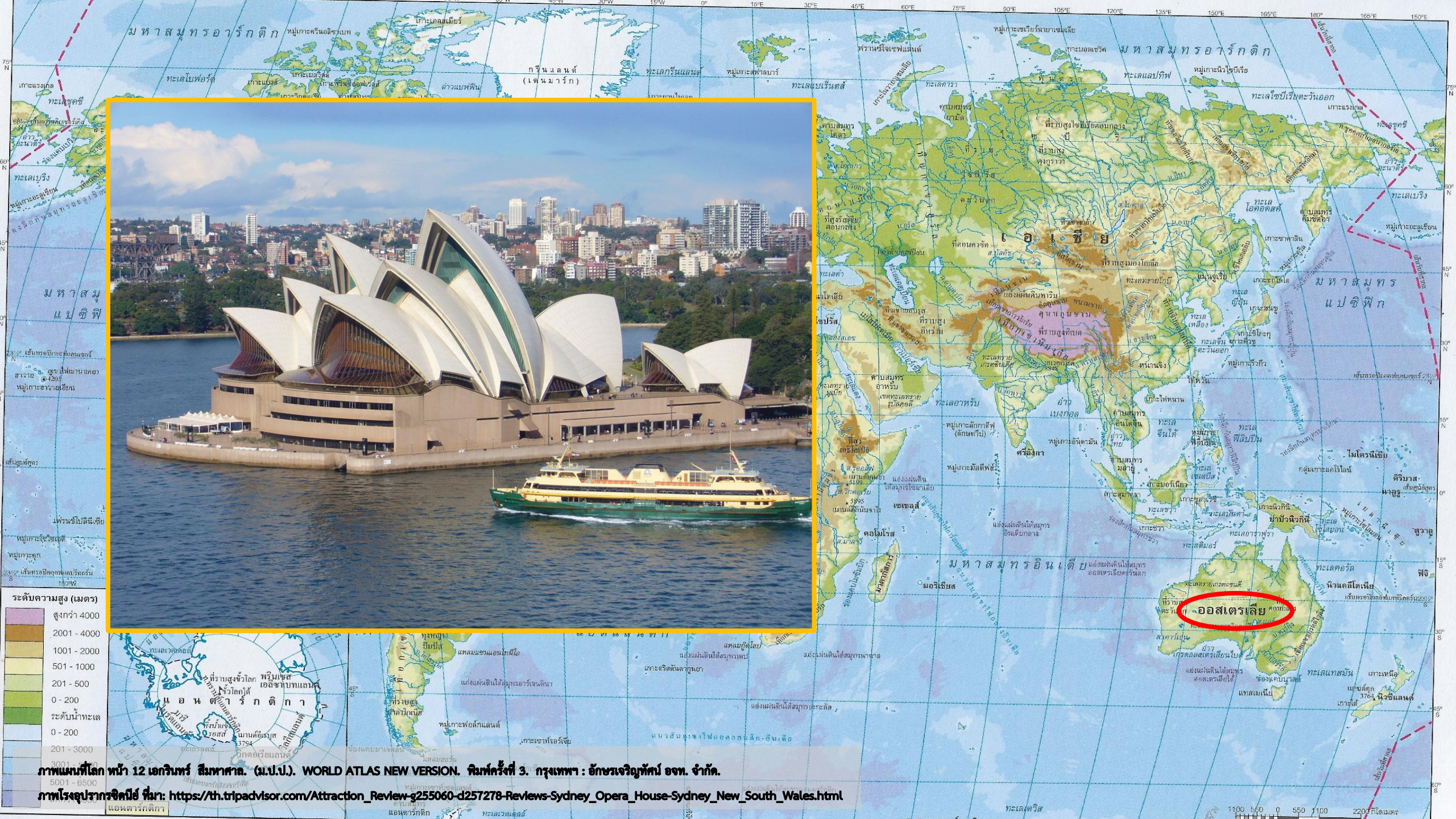
**LEGEND**

- International Boundary
- Disputed Boundary
- Continent Boundary

ภาพแผนที่กายภาพทวีปเอเชีย ที่มา: <https://www.mapsofworld.com/physical-map/asia.htm>

ภาพทัชมาฮาล ที่มา: [https://mt.wikipedia.org/wiki/Taj\\_Mahal](https://mt.wikipedia.org/wiki/Taj_Mahal)

Copyright © 2018 www.mapsofworld.com



ภาพแผนที่โลก หน้า 12 เอกภพธรณี สิมหาศาล. (น.บ.ป.). WORLD ATLAS NEW VERSION. พิมพ์ครั้งที่ 3. กรุงเทพฯ : อักษรเจริญทัศน์ อจท. จำกัด.

ภาพประกอบจากเว็บไซต์ ที่มา: [https://th.tripadvisor.com/Attraction\\_Review\\_g255060-d257278-Reviews-Sydney\\_Opera\\_House-Sydney\\_New\\_South\\_Wales.html](https://th.tripadvisor.com/Attraction_Review_g255060-d257278-Reviews-Sydney_Opera_House-Sydney_New_South_Wales.html)

# ASIA

## Physical Map



ภาพแผนที่กายภาพทวีปเอเชีย ที่มา: <https://www.mapsofworld.com/physical-map/asia.htm>

ภาพภูเขาไฟฟูจิ ที่มา: [https://news.cgtn.com/news/3d3d414e356b6a4d78457a6333566d54/share\\_p.html](https://news.cgtn.com/news/3d3d414e356b6a4d78457a6333566d54/share_p.html)

# ASIA

## Physical Map



ภาพแผนที่กายภาพทวีปเอเชีย ที่มา: <https://www.mapsofworld.com/physical-map/asia.htm>

ภาพเมอร์ไลออน ที่มา: [https://th.wikipedia.org/wiki/%E0%B9%84%E0%B8%9F%E0%B8%A5%E0%B9%8C:Singapore\\_Merlion-at-Marina-Bay-01.jpg](https://th.wikipedia.org/wiki/%E0%B9%84%E0%B8%9F%E0%B8%A5%E0%B9%8C:Singapore_Merlion-at-Marina-Bay-01.jpg)



# ASIA

## Physical Map



ภาพแผนที่กายภาพทวีปเอเชีย ที่มา: <https://www.mapsofworld.com/physical-map/asia.htm>

ภาพครีวัก ที่มา: <https://th.wikipedia.org/wiki/%E0%B8%99%E0%B8%84%E0%B8%A3%E0%B8%A7%E0%B8%B1%E0%B8%94>

Copyright © 2016 www.mapsofworld.com



# ช่วง

# ดูให้ดี...มีคำถาม





1. ให้นักเรียนสังเกตว่า...ทวีปเอเชียอยู่ตำแหน่งใดของแผนที่โลก



## 2. ให้นักเรียนสังเกตว่า...ทวีปออสเตรเลียและโอเชียเนียอยู่ตำแหน่งใดของแผนที่โลก



1. ทวีปเอเชียใหญ่มีขนาดเป็นอันดับที่เท่าใด

2. ทวีปออสเตรเลียมีขนาดใหญ่เป็นอันดับที่เท่าใด



North America



South America



Europe



Africa



Asia



Oceania



ขนาดพื้นที่ที่ใหญ่ ย่อมแสดงถึง  
ความหลากหลายทั้งภูมิประเทศ ภูมิอากาศ  
พืชพรรณธรรมชาติ สัตว์ป่า แร่ พลังงาน  
ประชากรชาติพันธุ์ วัฒนธรรม ซึ่งนักเรียน  
จะได้เรียนรู้ เพื่อทำความเข้าใจถึงภาพรวม  
และเข้าใจถึงการเปลี่ยนแปลงในปัจจุบัน



**4 ทิศของทวีปเอเชียมีอาณาเขตติดต่อกับอะไรบ้าง**  
**และมีพิกัดภูมิศาสตร์เป็นอย่างไร**

ระดับความสูง (เมตร)	
สีม่วง	สูงกว่า 4000
สีน้ำเงินเข้ม	2001 - 4000
สีน้ำเงิน	1001 - 2000
สีฟ้า	501 - 1000
สีเขียวเข้ม	201 - 500
สีเหลืองเขียว	0 - 200
สีเหลือง	0 - 200
สีส้ม	201 - 3000
สีแดง	3001 - 5000
สีแดงเข้ม	5001 - 6500
สีดำ	สูงกว่า 6500

แอนตาร์กติกา

1180 550 0 550 1100 2200 กิโลเมตร

ประเทศ	เมืองหลวง	ประเทศ	เมืองหลวง
1. ไชปรัส	นีโคเซีย	7. กาตาร์	โดฮา
2. เลบานอน	เบรุต	8. สหรัฐอาหรับ-เอมิเรตส์	อาบูดาบี
3. อิสราเอล	เทลอาวีฟ	9. อาร์มีเนีย	เยเรวาน
4. จอร์แดน	อัมมาน	10. จอร์เจีย	ทบิลีซี
5. คูเวต	คูเวตซิตี	11. อาเซอร์ไบจาน	บากู
6. บาห์เรน	มานามา		

จุดตะวันตกสุด ส่วนของแผ่นดิน คือ ปลายแหลมบาบา ( $26^{\circ}04' E$ )

จุดตะวันออกสุด ส่วนของแผ่นดิน คือ ปลายแหลมมิสเดจนอวา ( $169^{\circ}40' W$ )

จุดเหนือสุด ส่วนของแผ่นดิน คือ ปลายแหลมเซลยูสกิน ( $77^{\circ}44' N$ )

ทะเลสาบที่ใหญ่ที่สุด ทะเลแคสเปียน มีพื้นที่ 371,000 ตารางกิโลเมตร

จุดสูงสุด ยอดเขาเอเวอเรสต์ สูง 8,848 เมตร

ร่องมหาสมุทรที่ลึกที่สุด ร่องลึกมาเรียนา ลึก 11,033 เมตร

จุดต่ำสุด ทะเลเดดซี ต่ำกว่าระดับน้ำทะเล 392 เมตร

จุดใต้สุด ส่วนของแผ่นดิน คือ ปลายแหลมปีโอ ( $1^{\circ}15' N$ ) ส่วนของทวีป คือ เกาะฟานามา ( $11^{\circ}00' S$ )

คำอธิบายสัญลักษณ์  
 - - - - - เขตทวีป  
 - - - - - เขตประเทศ  
 • เมืองหลวง





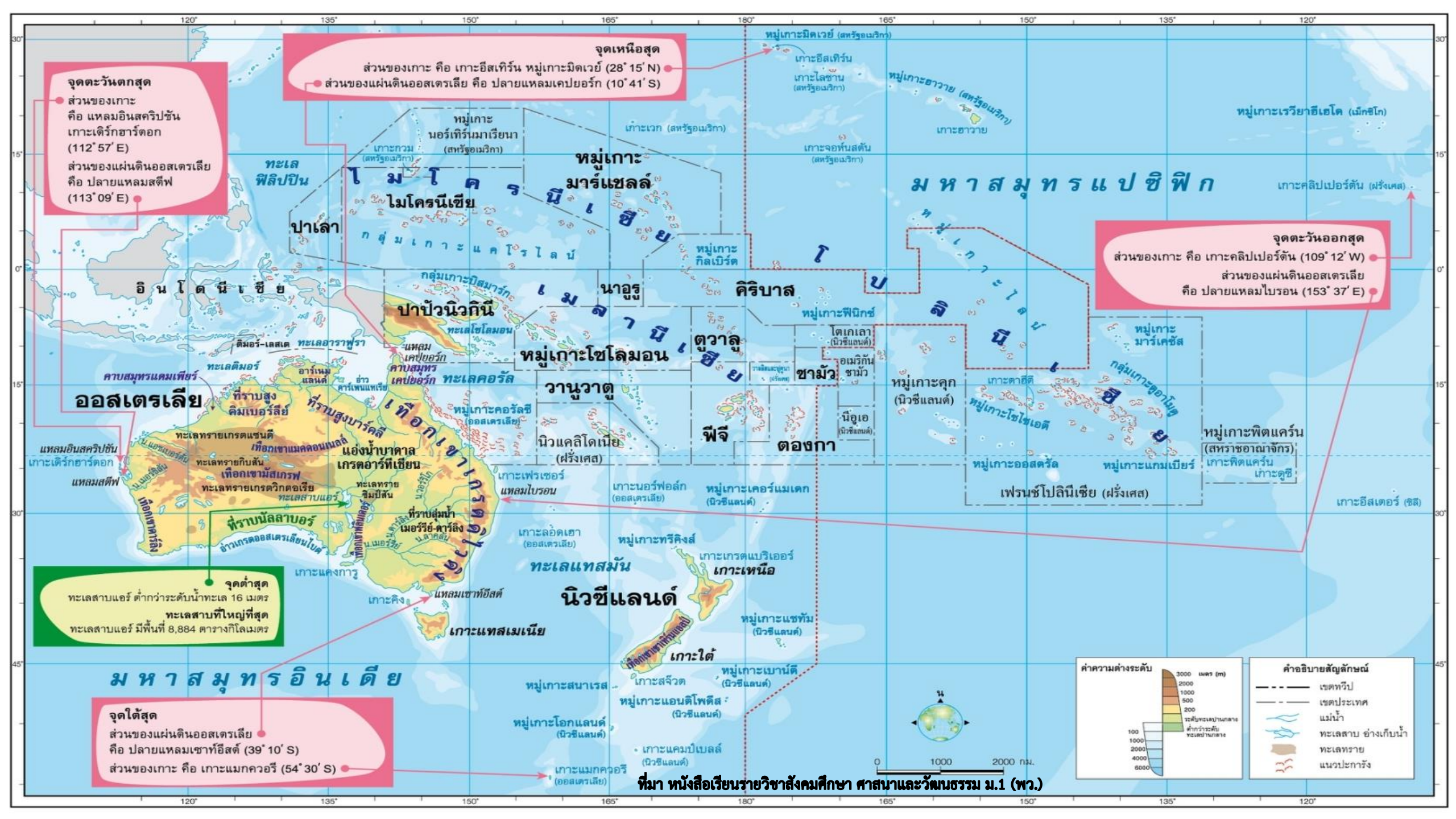


# 4 ทิศของทวีปออสเตรเลียและเอเชียเนียบมีอาณาเขตติดต่อกับอะไรบ้าง และมีพิกัดภูมิศาสตร์เป็นอย่างไร

ระดับความสูง (เมตร)

สีน้ำตาล	สูงกว่า 4000
สีเหลือง	4000 - 2000
สีเขียวเข้ม	501 - 1000
สีเขียว	201 - 500
สีเขียวอ่อน	0 - 200
สีเทา	ระดับน้ำทะเล
สีฟ้า	0 - 200
สีฟ้าเข้ม	201 - 3000
สีน้ำเงินเข้ม	3001 - 5000
สีน้ำเงิน	5001 - 6500
สีม่วง	สูงกว่า 6500

แอนตาร์กติกา



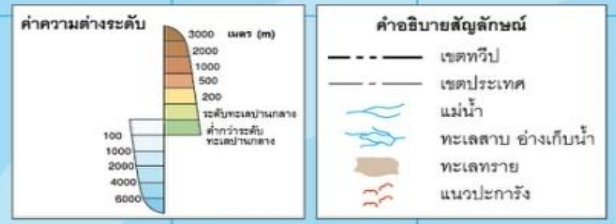
**จุดตะวันตกสุด**  
 ส่วนของเกาะ คือ แหลมอินสคริปชัน เกาะเดิร์กฮาร์ตอก (112° 57' E)  
 ส่วนของแผ่นดินออสเตรเลีย คือ ปลายแหลมสตีฟ (113° 09' E)

**จุดเหนือสุด**  
 ส่วนของเกาะ คือ เกาะอีสเทิร์น หมู่เกาะมิดเวย์ (28° 15' N)  
 ส่วนของแผ่นดินออสเตรเลีย คือ ปลายแหลมเคปยอร์ก (10° 41' S)

**จุดตะวันออกสุด**  
 ส่วนของเกาะ คือ เกาะคลิปปอร์ดัน (109° 12' W)  
 ส่วนของแผ่นดินออสเตรเลีย คือ ปลายแหลมไบรอน (153° 37' E)

**จุดต่ำสุด**  
 ทะเลสาบแอว์ ต่ำกว่าระดับน้ำทะเล 16 เมตร  
 ทะเลสาบที่ใหญ่ที่สุด  
 ทะเลสาบแอว์ มีพื้นที่ 8,884 ตารางกิโลเมตร

**จุดใต้สุด**  
 ส่วนของแผ่นดินออสเตรเลีย คือ ปลายแหลมเซาท์อีสต์ (39° 10' S)  
 ส่วนของเกาะ คือ เกาะแมกควอรี (54° 30' S)



ที่มา หนังสือเรียนรายวิชาสังคมศึกษา ศาสนาและวัฒนธรรม ม.1 (พว.)

# ช่วง

นักสำรวจเอเชีย ออสเตรเลียและโอเชียเนีย



## ขั้นตอนมีดังนี้

1. ครูให้นักเรียนแบ่งกลุ่ม 6 กลุ่ม ดังนี้

- กลุ่มที่ 1 ภูมิภาคเอเชียกลาง
- กลุ่มที่ 2 ภูมิภาคเอเชียตะวันตกเฉียงใต้
- กลุ่มที่ 3 ภูมิภาคเอเชียใต้
- กลุ่มที่ 4 ภูมิภาคเอเชียตะวันออกเฉียงใต้
- กลุ่มที่ 5 ภูมิภาคเอเชียตะวันออก
- กลุ่มที่ 6 ทวีปออสเตรเลีย และหมู่เกาะโอเชียเนีย

2. ครูแจกใบความรู้และใบกิจกรรมที่ 4 เรื่อง ลักษณะทั่วไปของทวีปเอเชีย  
ทวีปออสเตรเลีย และโอเชียเนียกับวิถีชีวิต

3. ให้นักเรียนแต่ละกลุ่มร่วมกันตอบคำถามในใบกิจกรรมที่ 4 โดยศึกษาจากใบความรู้ที่แจกให้

4. ครูสุ่มนักเรียนออกมานำเสนอหน้าชั้นเรียน



ใบกิจกรรมที่ 3 ลักษณะทั่วไปของทวีปเอเชีย ออสเตรเลีย และโอเชียเนียกับวิถีชีวิต  
หน่วยการเรียนรู้ที่ 1 เอเชีย ออสเตรเลีย : ความเหมือนและความต่าง  
แผนการจัดการเรียนรู้ที่ 4 ลักษณะทั่วไปของทวีปเอเชีย ออสเตรเลีย และโอเชียเนีย  
รายวิชา สังคมศึกษา ศาสนาและวัฒนธรรม ภาคเรียนที่ 1 ชั้นมัธยมศึกษาปีที่ 1

## ใบกิจกรรมที่ 4

ชื่อ-นามสกุล.....ชั้น ม.1/.....เลขที่.....  
ชื่อ-นามสกุล.....ชั้น ม.1/.....เลขที่.....  
ชื่อ-นามสกุล.....ชั้น ม.1/.....เลขที่.....  
ชื่อ-นามสกุล.....ชั้น ม.1/.....เลขที่.....  
ชื่อ-นามสกุล.....ชั้น ม.1/.....เลขที่.....

**คำชี้แจง:** ให้นักเรียนตอบคำถามดังต่อไปนี้ให้ถูกต้อง

ภูมิภาคที่กลุ่มนักเรียนได้รับมอบหมาย : .....

1. ภูมิภาคนี้ประกอบด้วยประเทศใดบ้าง

.....  
.....

2. ลักษณะเด่นทางด้านภูมิศาสตร์ หรือพื้นฐานวัฒนธรรมของภูมิภาคนี้เป็นอย่างไร |  
(ให้นักเรียนดูแผนที่ภูมิภาคในหนังสือเรียนประกอบการตอบคำถาม)

.....  
.....  
.....

3. วิถีชีวิตของประชากรในภูมิภาคนี้มีลักษณะอย่างไร

.....  
.....  
.....

4. นักเรียนได้เรียนรู้อะไรบ้างเกี่ยวกับลักษณะทั่วไปของทั้ง 2 ทวีป หรือมีความเชื่อมโยงอย่างไรกับประเทศไทย

.....  
.....  
.....

# ใบความรู้

## ภูมิภาคเอเชียกลาง



๑) เชื้อชาติและศาสนา ประชากรส่วนใหญ่ในเอเชียกลางล้วนมีเชื้อชาติเป็นของตนเอง เกินกว่าร้อยละ ๘๐ เกือบทุกประเทศนับถือศาสนาอิสลาม มีเพียงจอร์เจียนับถือคริสต์ศาสนา และมองโกเลียที่นับถือพระพุทธศาสนาเป็นหลัก



๒) วิถีชีวิตในทุ่งหญ้าและทะเลทรายเขตอบอุ่น วิถีชีวิตในทุ่งหญ้าเด่นชัดมากในประเทศมองโกเลีย โดยประชากรร้อยละ ๒๗ อาศัยอยู่ในชนบทมีอาชีพหลัก คือ การเลี้ยงสัตว์แบบเร่ร่อนตามสภาพพื้นที่ที่มีหญ้าเป็นอาหารแก่สัตว์



๓) เศรษฐกิจรอบทะเลแคสเปียน ทะเลแคสเปียนมีลักษณะร่วมของทั้งทะเลและทะเลสาบ อย่างไรก็ตาม น้ำในทะเลแคสเปียนมีปริมาณเกลือร้อยละ ๑.๒ ซึ่งคิดเป็น ๑ ใน ๓ ของปริมาณเกลือในน้ำทะเลทั่วไปบริเวณทะเลแคสเปียนมีทรัพยากรปิโตรเลียม ถ่านหิน เหล็ก กำมะถัน ยูเรเนียม แร่เพื่อการอุตสาหกรรม ซึ่งเอื้อประโยชน์ให้แก่ประเทศคาซัคสถานและเติร์กเมนิสถาน นอกจากนี้ยังมีการปลูกข้าวสาลี และข้าวบาร์เลย์ร่วมด้วย ส่วนประเทศจอร์เจียและอาร์มีเนีย มีเศรษฐกิจด้านการเกษตรประเภทพืชสวนเนื่องจากมีภูมิอากาศแบบเมดิเตอร์เรเนียน พืชสำคัญ ได้แก่ ผลไม้สกุลส้ม องุ่น ส้มต่าง ๆ ชา หัวผักกาดหวาน และข้าวสาลี

ที่มา: หนังสือเรียนภูมิศาสตร์ ชั้นมัธยมศึกษาปีที่ ๑ สำนักพิมพ์อักษรเจริญทัศน์

## ภูมิภาคเอเชียใต้



๑) แหล่งกำเนิดศาสนาสำคัญของโลก คริสต์ศาสนานำเกิดในดินแดนประเทศอิสราเอลปัจจุบัน ได้เริ่มมีการเผยแพร่ครั้งแรกในเมืองเยรูซาเลมและขยายต่อไปยังดินแดนต่างๆ ทั่วโลก ส่วนศาสนาอิสลามมีแหล่งกำเนิดในดินแดนประเทศซาอุดีอาระเบียปัจจุบัน มีการประกอบศาสนพิธีที่สำคัญทางศาสนา เรียกว่า "ฮัจญ์" ซึ่งกระทำ ณ นครมักกะฮ์ (เมกกะ) ประเทศซาอุดีอาระเบีย



๒) วิถีชีวิตในทะเลทรายเขตร้อน ประชากรส่วนใหญ่เป็นชาวอาหรับ มีทั้งการใช้ชีวิตอยู่ในเมือง ชนบท และเร่ร่อน ในเมืองมีความเจริญทางด้านเศรษฐกิจ เนื่องจากมีรายได้จากแหล่งปิโตรเลียม ผู้คนจึงมีชีวิตแบบสมัยใหม่ แต่ในชนบทผู้คนมีการดำเนินชีวิตที่ยึดมั่นตามความเชื่อทางศาสนา บางส่วนมีการพัฒนาเทคโนโลยีด้านชลประทานและการเกษตร ส่วนชนเผ่าเร่ร่อนหรือเบดูอินมีที่อยู่ ไม่เป็นหลักแหล่ง จะอพยพไปตามฤดูกาล โดยโนฤดูร้อนจะเคลื่อนย้ายไปตามหุบเขาสูง ส่วนในฤดูหนาวจะเคลื่อนย้ายไปยังที่ราบ มีการเลี้ยงสัตว์และค้าขายเป็นกองคาราวานไปตามเมืองต่างๆ หรือบริเวณโอเอซิส



๓) การเกษตรในทะเลทราย เนื่องจากปริมาณความชื้นในอากาศและปริมาณฝนตามธรรมชาติไม่เพียงพอต่อการเจริญเติบโตของพืชในเขตทะเลทราย ดังนั้น โนการเพาะปลูกและเลี้ยงสัตว์จำเป็นต้องจัดหาแหล่งน้ำในกระบวนการผลิตหรือเทคโนโลยีการเกษตร ได้แก่ ระบบน้ำเพื่อการเกษตร ระบบปลูกพืชในโรงเรือน การกลั่นน้ำทะเลเป็นน้ำจืด และรีไซเคิลน้ำเสียมาใช้ใหม่

ที่มา: หนังสือเรียนภูมิศาสตร์ ชั้นมัธยมศึกษาปีที่ ๑ สำนักพิมพ์อักษรเจริญทัศน์

## ภูมิภาคเอเชียใต้



๑) แหล่งกำเนิดศาสนาสำคัญของโลก อินเดียเป็นแหล่งกำเนิดศาสนาสำคัญของโลก ได้แก่ ศาสนาฮินดู สืบทอดจากศาสนาพราหมณ์ จึงมักเรียกชื่อรวมกันว่า "ศาสนาพราหมณ์ - ฮินดู" พระพุทธศาสนา และศาสนาเชน ซึ่งได้เป็นรากฐานความเจริญทางอารยธรรมของเอเชียใต้ ทั้งด้านศิลปะ วรรณกรรม กฎหมาย พิธีกรรม และการดำรงชีวิตของประชาชน



๒) วิถีชีวิตที่ราบลุ่ม ที่ราบลุ่มน้ำคงคาเป็นพื้นที่เกษตรกรรมกว้างใหญ่ของอินเดีย มีการปลูกข้าว อ้อย ถั่ว ฝ้าย มีการทำอุตสาหกรรมเพื่อใช้ก่อสร้างและเป็นที่ตั้งเมืองสำคัญต่างๆ ชาวอินเดียเคารพนมถึงแม่ น้ำคงคาเป็นแม่น้ำศักดิ์สิทธิ์ และใช้น้ำจากแม่น้ำคงคาที่อุปโภคบริโภค รวมทั้งเมื่อเสียชีวิตจะนำศพมาเผาริมแม่น้ำ แล้วนำขี้เถ้าเทลงในแม่น้ำคงคาด้วย



๓) แหล่งศูนย์กลางเครื่องเทศและชา จากสถิติการผลิตเครื่องเทศจากทั่วโลกขององค์การอาหารและการเกษตรแห่งสหประชาชาติ (FAO) พบว่ามากกว่าร้อยละ ๘๐ ผลิตจากอินเดีย และมีศูนย์กลางในอินเดียที่เมืองหลวงของรัฐทมิฬนาฑู และเป็นเมืองท่าขนส่งด้านอ่าวเบงกอลไปสู่เอเชียตะวันออกเฉียงใต้ เอเชียตะวันออก เอเชียตะวันตกเฉียงใต้ แอฟริกา และยุโรป ปัจจุบันได้สมญาว่า "ดีทรอยต์แห่งอินเดีย" (Detroit of India) เนื่องจากสามารถผลิตรถยนต์ได้มาก โดยเฉพาะรถยนต์ฮอนด้าและทาทา เมืองเจนไนยังเป็นแหล่งอุตสาหกรรมอื่นๆ อีก เช่น อุตสาหกรรม IT เครื่องหนัง รองเท้า อัญมณี เครื่องใช้ไฟฟ้าและอิเล็กทรอนิกส์

ที่มา: หนังสือเรียนภูมิศาสตร์ ชั้นมัธยมศึกษาปีที่ ๑ สำนักพิมพ์อักษรเจริญทัศน์

# ใบความรู้

## ภูมิภาคเอเชียตะวันออก



๑) วิถีชีวิตบนที่ราบสูง ชาวทิเบตอาศัยอยู่บนพื้นที่สูง ที่มีอากาศหนาวเย็น จึงใช้ชีวิตแบบเร่ร่อน โดยต้องย้ายถิ่นในฤดูหนาวเพื่อหาทุ่งหญ้าเลี้ยงสัตว์ ส่วนชาวทิเบตอีกส่วนหนึ่งมีอาชีพปลูกแร่เหล็ก ทองแดง สังกะสี ตะกั่ว และเงินสีสวยงาม (เงินทิเบต) บนที่ราบสูงทิเบตนับเป็นพื้นที่ที่มีความอุดมสมบูรณ์ทางชาติ อากาศดี มีแหล่งต้นน้ำสำคัญ เนื่องจากยังไม่มีการรบกวนเศรษฐกิจของมนุษย์มากนัก



๒) การส่งออกสินค้าทางวัฒนธรรม ปัจจุบันการส่งออกสินค้าทางด้านวัฒนธรรมเป็นกลยุทธ์ทางการค้าระหว่างประเทศที่สำคัญ ซึ่งญี่ปุ่นและเกาหลีใต้ประสบความสำเร็จอย่างมาก กระแสความนิยมวัฒนธรรมยังช่วยส่งเสริมให้แบรนด์สินค้าและผลิตภัณฑ์ต่างๆ จากญี่ปุ่นและเกาหลีใต้ได้รับความนิยมมากยิ่งขึ้นด้วย โดยการต่อยอดทางธุรกิจ เช่น การนำศิลปินมาเป็นพรีเซ็นเตอร์สินค้าที่ขายในต่างประเทศ รวมทั้งการนำวัฒนธรรมมาผสมผสานกับความคิดสร้างสรรค์ การสร้างตราสินค้า จนสามารถมีสินค้าที่ถูกต้องสู่ผู้บริโภคไปทั่วโลก



๓) มหาด้านทางเศรษฐกิจ เอเชียตะวันออกมีประเทศที่พัฒนาแล้วจนเป็นมหาอำนาจทางเศรษฐกิจ ทั้งญี่ปุ่นและเกาหลีใต้มีความก้าวหน้าและเป็นผู้นำการผลิต การครองตลาด ด้านเครือข่ายไฟฟ้าและอิเล็กทรอนิกส์ต่างๆ เป็นสินค้าคุณภาพดี จำหน่ายไปยังประเทศต่างๆ ทั่วโลก

ที่มา: หนังสือเรียนภูมิศาสตร์ ชั้นมัธยมศึกษาปีที่ ๑ สำนักพิมพ์อักษรเจริญทัศน์

## ภูมิภาคเอเชียตะวันออกเฉียงใต้



๑) วิถีชีวิตเร่ร่อน ภูมิภาคเอเชียตะวันออกเฉียงใต้มีลักษณะภูมิอากาศแบบร้อนชื้น เพราะได้รับอิทธิพลจากลมมรสุมเป็นประจำ สภาพภูมิประเทศเป็นที่ราบลุ่มน้ำ จึงอุดมสมบูรณ์ไปด้วยดินตะกอนจากแม่น้ำ ทำให้มีพื้นที่เพาะปลูกมาก โดยเฉพาะข้าว อันเป็นสิ่งปัจจัยทางภูมิศาสตร์ของภูมิภาคเอเชียตะวันออกเฉียงใต้ และเป็นวัฒนธรรมร่วมของประเทศไทย ภูมิภาค เช่น วัฒนธรรมการปลูกข้าว การรับประทานอาหารและแปรรูปข้าวในรูปแบบต่างๆ



๒) ความหลากหลายทางวัฒนธรรม ในทางประวัติศาสตร์ ประเทศในภูมิภาคเอเชียตะวันออกเฉียงใต้ส่วนใหญ่ได้รับอิทธิพลทางวัฒนธรรมจากอินเดียและจีน ซึ่งต่างรับวัฒนธรรมเข้ามาในระดับที่แตกต่างกัน เช่น ไทยและกัมพูชาได้รับอิทธิพลจากอินเดีย ส่วนเวียดนามได้รับอิทธิพลมาจากจีน สามารถจำแนกออกเป็น ๓ กลุ่มวัฒนธรรมหลัก ความลักษณะที่ตั้งซึ่งสะท้อนวิถีชีวิต วัฒนธรรมที่สัมพันธ์กับสภาพแวดล้อม ดังนี้

๒.๑) กลุ่มวัฒนธรรมลุ่มน้ำโขง ไทย - ลาว - เวียดนาม - เวียดนาม - เวียดนาม มีตัวอักษรคำที่มีความหมายคล้ายคลึงกัน โดยได้รับอิทธิพลจากภาษาสันสกฤต

๒.๒) กลุ่มวัฒนธรรมมาเลย์เซีย - อินโดนีเซีย - บรูไน - ตาฮูซซาดาน - สิงคโปร์ ส่วนใหญ่แล้วนับถือศาสนาอิสลาม มีการแต่งกายแบบชาวมุสลิม

๒.๓) กลุ่มวัฒนธรรมฟิลิปปินส์ เป็นวัฒนธรรมผสมระหว่างตะวันตกกับตะวันออก ได้รับอิทธิพลวัฒนธรรมจากสเปน เช่น การนับถือคริสต์ศาสนานิกายโรมันคาทอลิก

ที่มา: หนังสือเรียนภูมิศาสตร์ ชั้นมัธยมศึกษาปีที่ ๑ สำนักพิมพ์อักษรเจริญทัศน์

## ภูมิภาคออสเตรเลีย



๑) คนเผ่าพื้นเมืองแอบอริจินี ทวีปออสเตรเลียมีชาวแอบอริจินี (Aborigines) เป็นชนเผ่าดั้งเดิม ตั้งถิ่นฐานอยู่แถบรัฐนิวเซาท์เวลส์ ลักษณะเด่น คือ มีสินค้าและมรดกวัฒนธรรมชนเผ่าเป็นของตนเอง เมื่ออังกฤษอพยพเข้ามาตั้งถิ่นฐานในออสเตรเลีย ทำให้ชาวแอบอริจินีกลายเป็นชนกลุ่มน้อย จนกระทั่งเมื่อ พ.ศ. ๒๕๕๖ รัฐบาลเครือรัฐออสเตรเลียได้ผ่านกฎหมายรับรองชาวแอบอริจินีเป็นชนพื้นเมือง โดยชาวแอบอริจินีเป็นผู้ขายจะทำหน้าที่สวัสดิการอาหารแต่ในปัจจุบันวิถีชีวิตมีการเปลี่ยนแปลงไป เนื่องจากความเจริญของเมืองจึงทำให้กลายเป็นคนส่วนน้อยและเป็นพลเมืองชั้นสองของประเทศ มีสิทธิต่างๆ น้อยกว่าคนผิวขาว ชาวแอบอริจินีส่วนหนึ่งจึงหันมาแสวงหาวัฒนธรรมต่างๆ ให้นักท่องเที่ยวชม



๒) ความเปลี่ยนแปลงของวิถีชีวิตของชาวออสเตรเลีย เกิดจากการพัฒนาเป็นสังคมเมือง ความเจริญทางด้านเศรษฐกิจและเทคโนโลยี ส่งผลให้เมืองต่างๆเจริญเติบโตขึ้นอย่างรวดเร็ว โดยเฉพาะเมืองในประเทศออสเตรเลีย รวมถึงมีการผสมผสานทางวัฒนธรรมอังกฤษกับวัฒนธรรมของผู้นับถือศาสนาคริสต์ที่อพยพเข้ามาอยู่อาศัยทำให้ปัจจุบันออสเตรเลียเป็นสังคมหลากหลายวัฒนธรรม ซึ่งทุกคนมีสิทธิในการปฏิบัติตามความเชื่อหรือประเพณีการวัฒนธรรมของตนเอง

ที่มา: หนังสือเรียนภูมิศาสตร์ ชั้นมัธยมศึกษาปีที่ ๑ สำนักพิมพ์อักษรเจริญทัศน์

## ภูมิภาคหมู่เกาะโอเชียเนีย



๑) คนเผ่าพื้นเมืองเมารีโมริและเมารี (Maori) เป็นชนพื้นเมืองที่อาศัยอยู่ในเกาะเหนือและเกาะใต้ มีลักษณะเด่น คือ ผิวคล้ำ ผมไม่หยิก มีวัฒนธรรมเป็นของตนเอง ใน พ.ศ. ๒๕๓๓ อังกฤษได้เข้ามาครอบครองดินแดนดังกล่าว โดยได้ทำสัญญาไว้กับชาวเมารี แต่ก็ยังมีความขัดแย้งกันจนถึงต้นคริสต์ศตวรรษที่ ๒๐ ปัจจุบันความขัดแย้งค่อยๆ จางหายไป




๒) หมู่เกาะในโอเชียเนียที่เกิดจากหินอัคนีปะการัง ซึ่งเป็นบริเวณที่เคยเป็นทะเลมาก่อน เมื่อเกิดภาวะโลกร้อนส่งผลให้ธารน้ำแข็งละลายมากขึ้น ระดับน้ำทะเลจึงเพิ่มขึ้น รวมทั้งหมู่เกาะต่างๆ ที่ตั้งอยู่ในเขตร้อนใกล้เส้นศูนย์สูตร จึงได้รับอิทธิพลจากลมค้าเกือบตลอดเวลา กระแสลมแรงส่งผลให้คลื่นกัดเซาะชายฝั่งมากขึ้น เช่น หมู่เกาะโซโลมอนมีระดับน้ำทะเลสูงขึ้นราว ๑๐ เซนติเมตรทุกปี ส่งผลให้หมู่เกาะบางส่วนจมหายไปทะเล รวมทั้งหมู่เกาะอื่นๆ เช่น ฮาวาย หมู่เกาะมาร์แชลล์ มีความเสี่ยงที่จะจมอยู่ใต้น้ำ ทรัพยากรน้ำจืดและการเกษตรได้รับความเสี่ยงภัย และเสี่ยงต่อการย้ายถิ่น



๓) วิถีชีวิตในหมู่เกาะโอเชียเนีย ประชากรส่วนใหญ่ยังคงอาศัยอยู่บริเวณแหล่งเพาะปลูกและประมง แต่หลายประเทศมีการพัฒนาด้านการท่องเที่ยว จึงทำให้คนพื้นเมืองเปิดกว้างทางความคิด มีการใช้วีดิทัศน์และสิ่งประดิษฐ์ใหม่ๆ ส่งผลให้มีความเจริญก้าวหน้า ทั้งคุณภาพชีวิตของประชากร การศึกษา และสาธารณสุขมากขึ้น

ที่มา: หนังสือเรียนภูมิศาสตร์ ชั้นมัธยมศึกษาปีที่ ๑ สำนักพิมพ์อักษรเจริญทัศน์



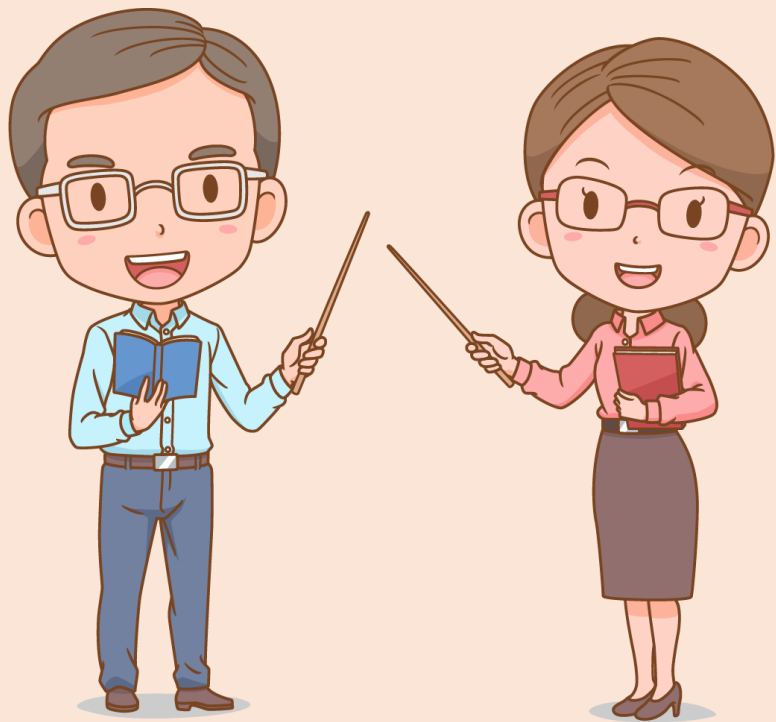
ช่วง

วันหยุดก็นำเสนอ





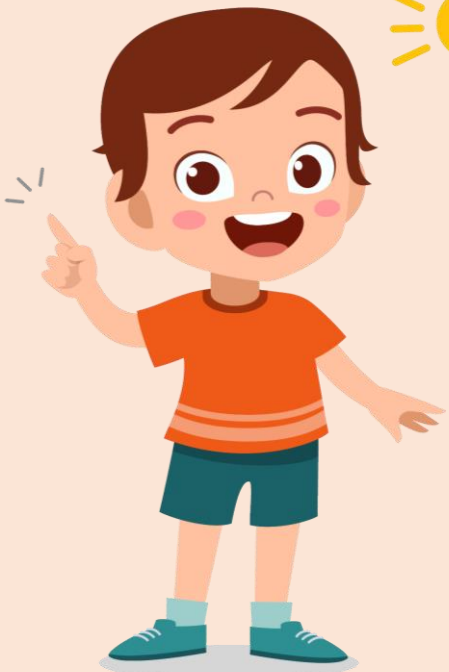
# สรุปบทเรียน



นักเรียนคิดว่าในแต่ละภูมิภาคของ  
ทวีปเอเชีย ทวีปออสเตรเลีย  
และโอเชียเนียมีความแตกต่าง  
ด้านวิถีชีวิต เป็นเพราะปัจจัยใด



60 วินาที



มีความแตกต่างในด้านปัจจัย  
ทางภูมิศาสตร์ และปัจจัยพื้นฐาน  
ทางวัฒนธรรม

# บทเรียนครั้งต่อไป

เรื่อง ภูมิประเทศแบบที่สูง  
ในทวีปเอเชีย ทวีปออสเตรเลีย  
และโอเชียเนีย

ดาวน์โหลดเอกสารได้ที่ [www.dltv.ac.th](http://www.dltv.ac.th)  
รายวิชาสังคมศึกษา ศาสนาและวัฒนธรรม  
ชั้นมัธยมศึกษาปีที่ 1

