

หน่วยการเรียนรู้ที่ 6

การประเมินความน่าเชื่อถือของข้อมูล

เรื่อง ข้อมูลน่าเชื่อถือ (4)

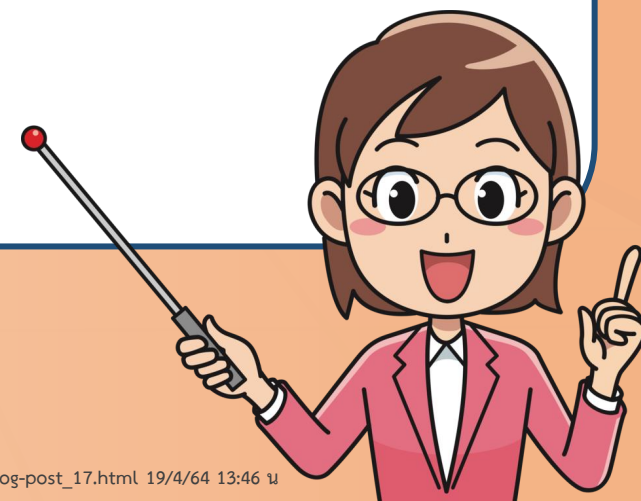


LEARNING
VISION

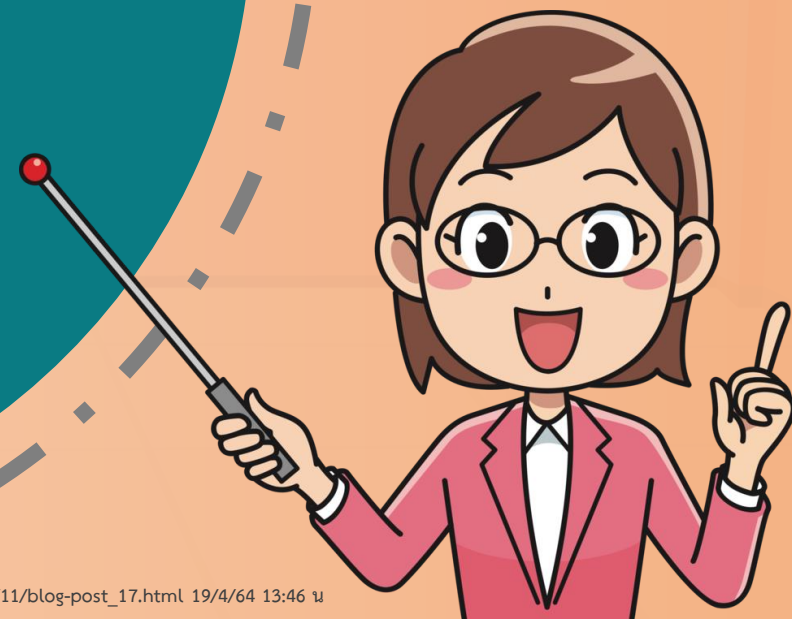
จุดประสงค์การเรียนรู้



นักเรียนสามารถเลือกใช้ซอฟต์แวร์ในการ
นำเสนอข้อมูลได้



การประเมิน
ความน่าเชื่อถือของข้อมูล
เราทำได้อย่างไร



(1)

สืบค้นข้อมูลโดยตัวเราเอง
เช่น จากหนังสือ วารสาร
หรือสื่อตีพิมพ์ต่าง ๆ



(2)

สืบค้นข้อมูลด้วยคอมพิวเตอร์



ประเมินความน่าเชื่อถือ และความทันสมัย ของข้อมูล



ประเมินความน่าเชื่อถือ และความทันสมัยของข้อมูล

ประเมินความน่าเชื่อถือของแหล่งข้อมูล

พิจารณาว่าข้อมูลได้มาจากแหล่งข้อมูลที่น่าเชื่อถือหรือไม่



ประเมินความน่าเชื่อถือ และความทันสมัยของข้อมูล

ประเมินความน่าเชื่อถือของทรัพยากรข้อมูล

พิจารณาว่าข้อมูลอยู่ในรูปแบบใด เช่น หนังสือทั่วไป

วารสาร นิตยสาร ข้อมูลบนอินเทอร์เน็ต



ประเมินความน่าเชื่อถือ และความทันสมัยของข้อมูล

ประเมินความน่าเชื่อถือของผู้เขียน

พิจารณาว่าผู้เขียนเป็นใคร เป็นของสำนักพิมพ์หรือ

เว็บไซต์ใด



ประเมินความน่าเชื่อถือ และความทันสมัยของข้อมูล

ประเมินความทันสมัยของข้อมูล

พิจารณาวันเดือนปีที่ข้อมูลถูกเผยแพร่ หรือ ผลิต



นำข้อมูลที่ได้มาเรียบเรียงทำเป็นรายงาน หรือประชาสัมพันธ์



นำข้อมูลมาจัดทำกรนำเสนอข้อมูล ด้วยโปรแกรม **Power point**



ครูปลายทาง

1. ครูดูแลการจับกลุ่มของนักเรียน
2. ครูเตรียมคอมพิวเตอร์ที่มีโปรแกรม Power point
3. ครูอธิบายเพิ่มเติมหากนักเรียนยังไม่เข้าใจ

นักเรียนปลายทาง

1. นักเรียนจับกลุ่ม 3 คน ต่อกลุ่ม
2. นักเรียนทำงานนำเสนอโดยใช้โปรแกรมนำเสนอ

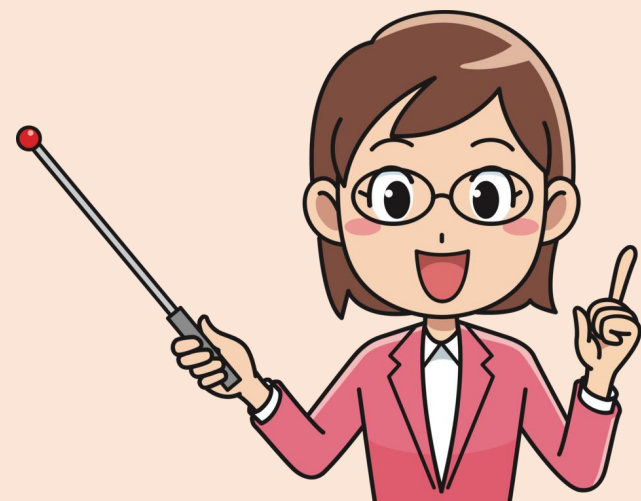


การนำเสนองาน

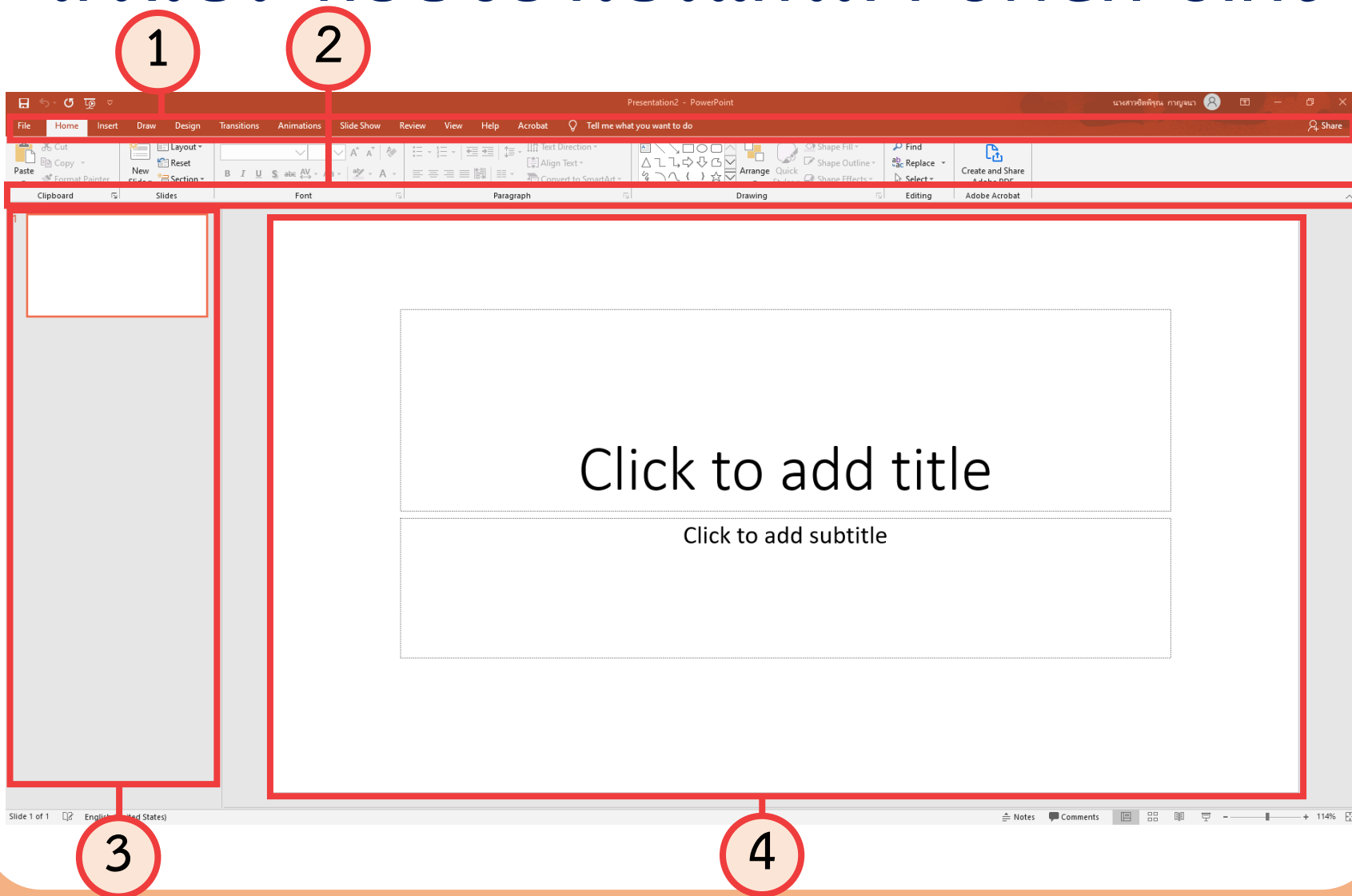


โปรแกรม PowerPoint

ไอคอน หรือสัญลักษณ์ที่อยู่หน้าจอ



ส่วนประกอบของโปรแกรม PowerPoint



1 คือ ส่วนของเมนูสำหรับเรียกใช้งานเครื่องมือต่าง ๆ ของโปรแกรม

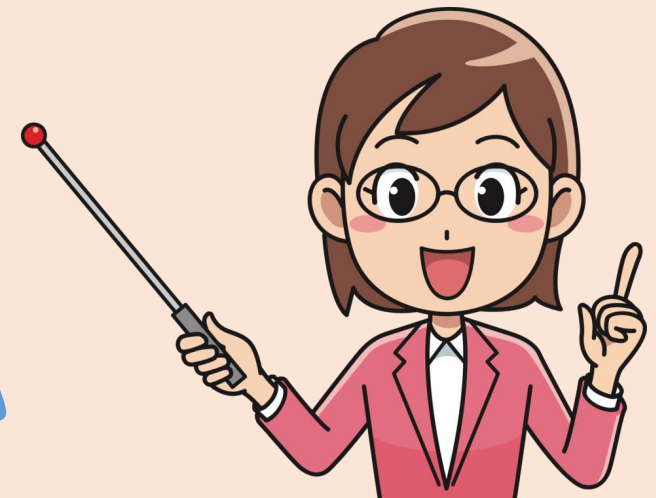
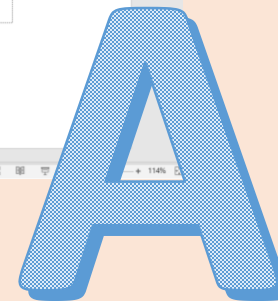
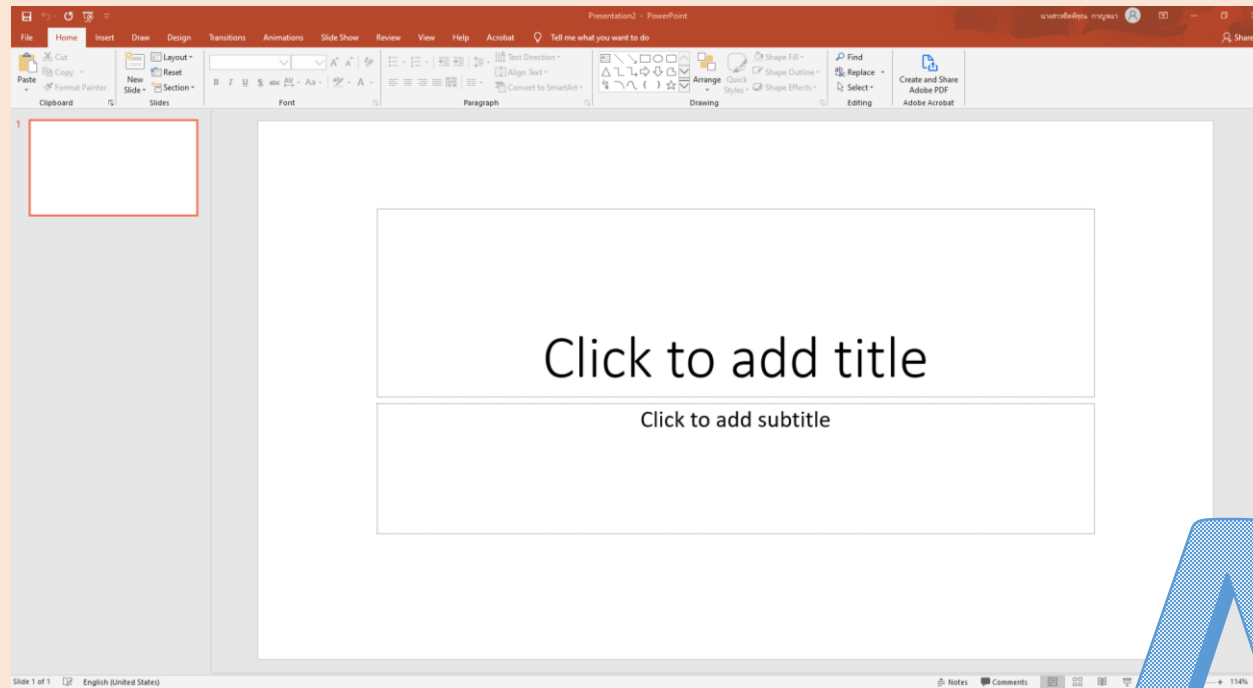
2 คือ เครื่องมือสำหรับสร้างงานนำเสนอที่อยู่ในเมนูต่าง ๆ

3 คือ สไลด์ที่อยู่ในงานนำเสนอเปรียบเสมือนหน้าของหนังสือสามารถมีได้หลายสไลด์

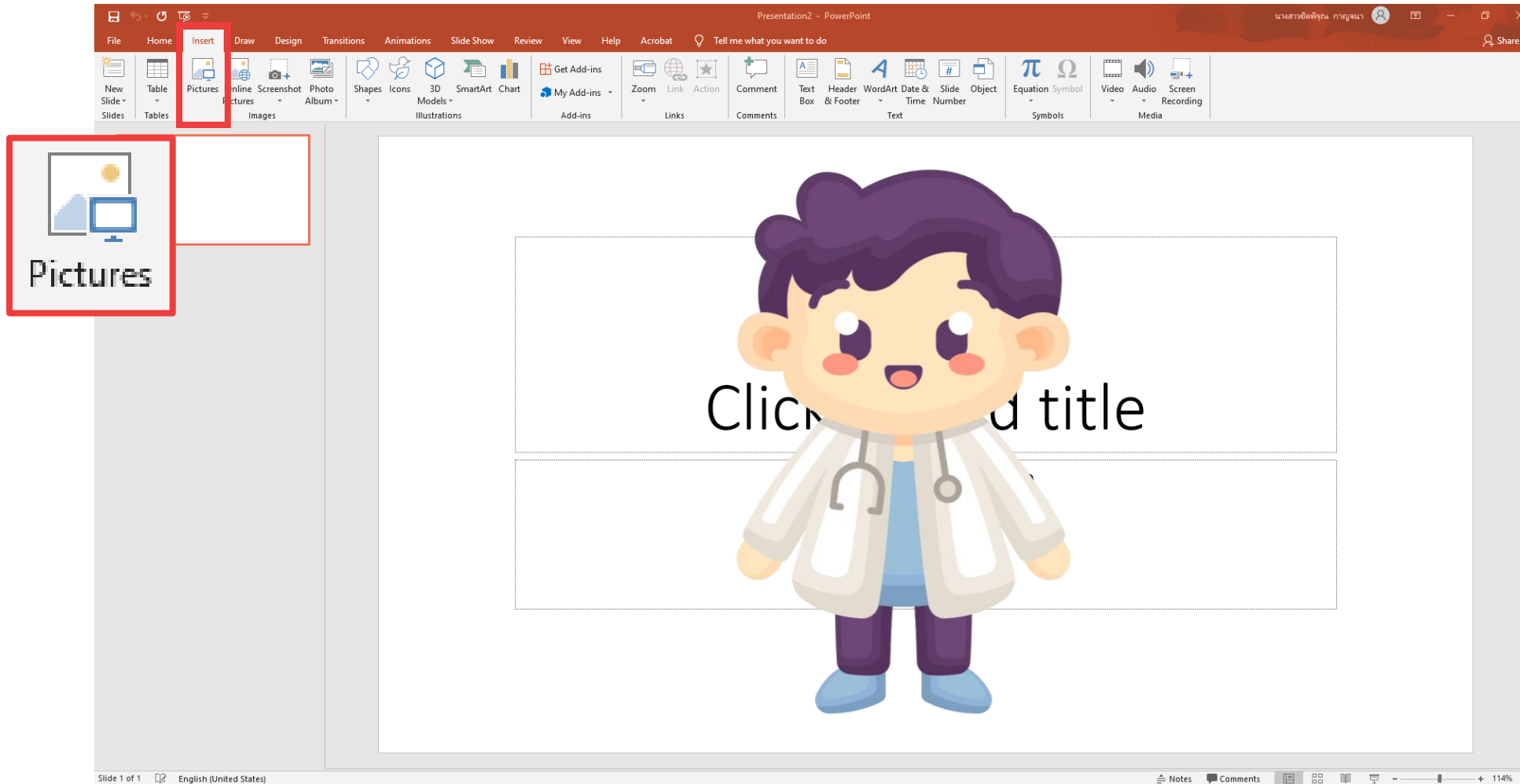
4 คือ พื้นที่ในการออกแบบงานนำเสนอ

การนำเสนองาน

การเพิ่มข้อความ



การแทรกกรุป



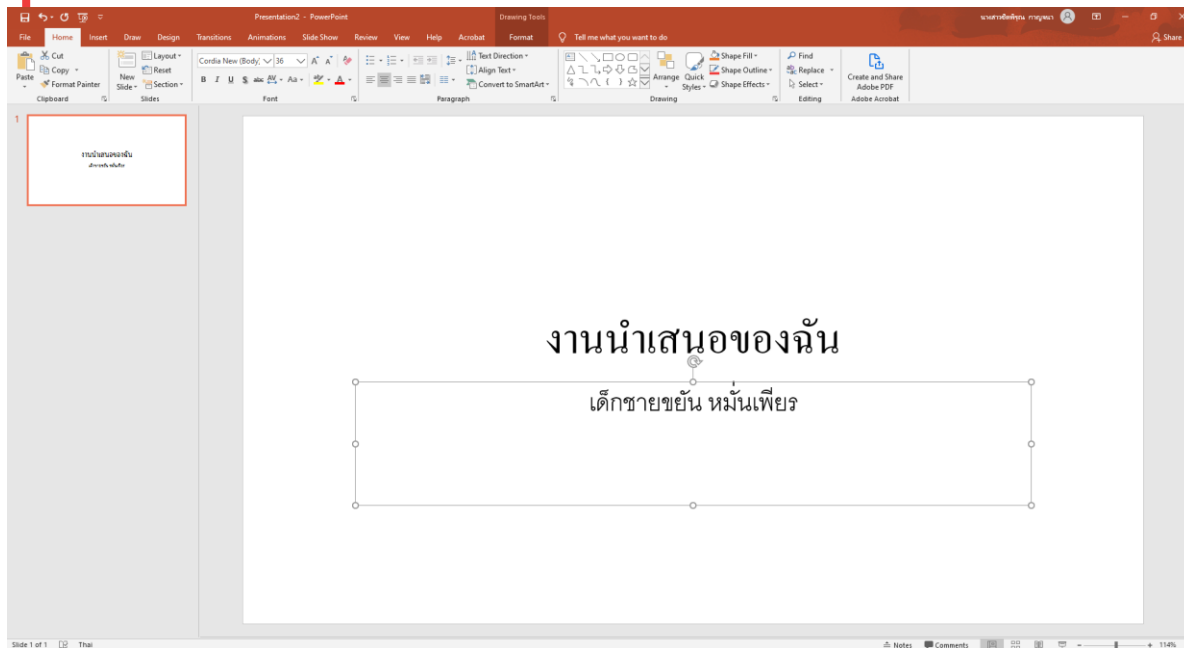
The image shows a screenshot of the Microsoft PowerPoint application interface. The title bar at the top reads "Presentation2 - PowerPoint" and includes a Thai language label "มหาวิทยาลัยบูรพา" (Mahachulalongkornrajavidyalaya University). The ribbon menu is set to the "Insert" tab, which is highlighted with a red box. The "Pictures" icon in the ribbon is also highlighted with a red box. Below the ribbon, a callout box with a red border shows the "Pictures" icon and the word "Pictures". The main slide area contains a cartoon illustration of a male doctor with dark hair, wearing a white lab coat and a stethoscope. The text "Click and title" is overlaid on the slide. The status bar at the bottom indicates "Slide 1 of 1" and "English (United States)".



การบันทึกงานนำเสนอ

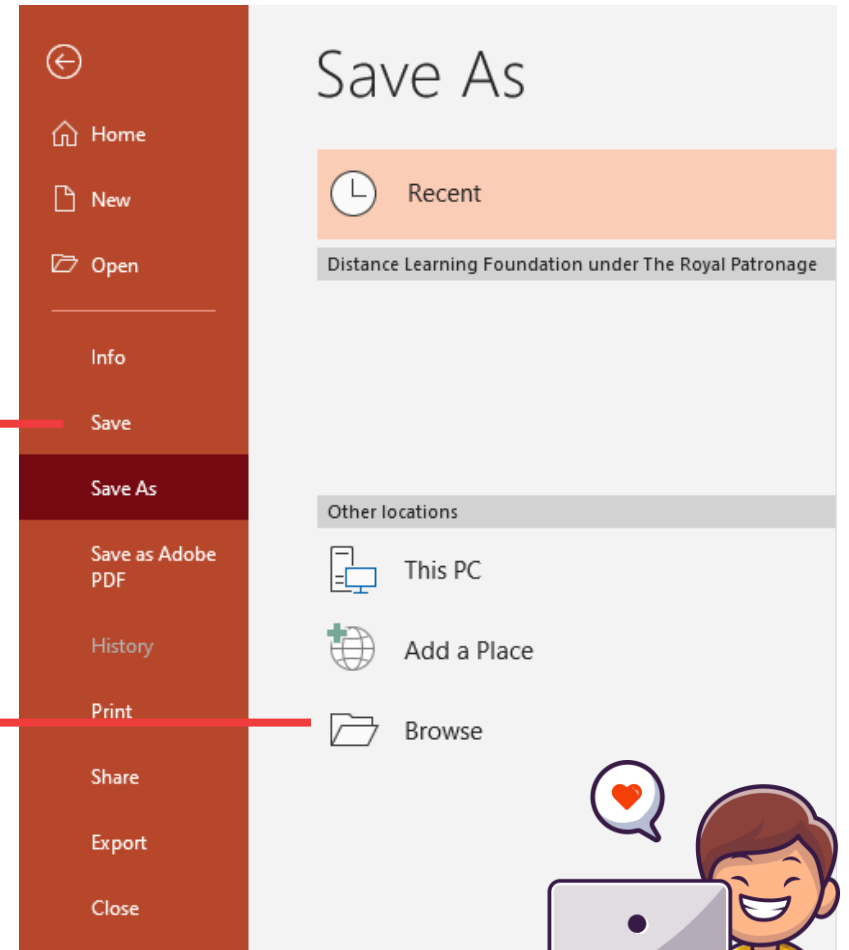
1

คลิกที่สัญลักษณ์  หรือไปที่เมนู File



2

เลือก Save



3

เลือก Browse



การบันทึกงานนำเสนอ

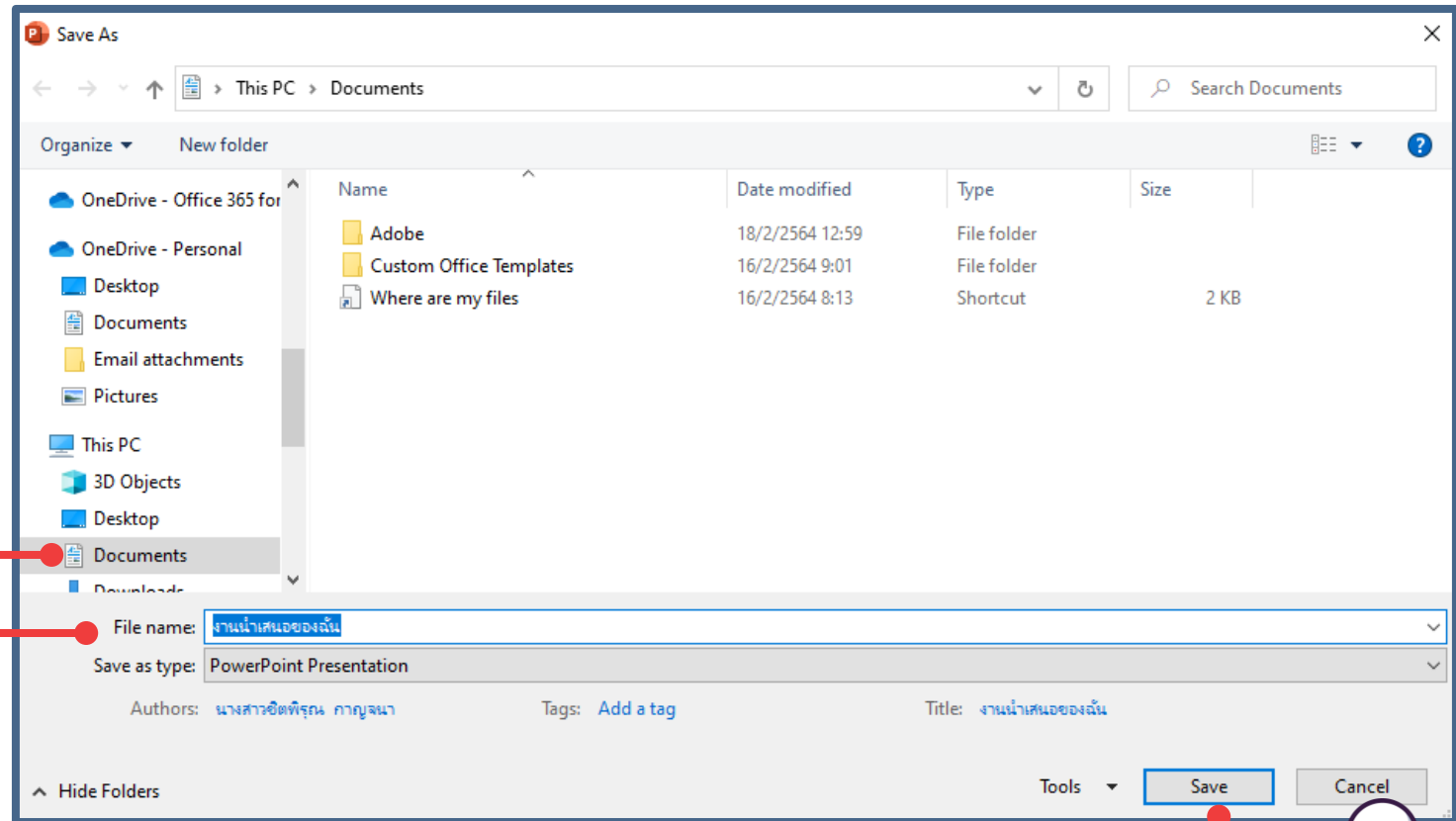
เลือกตำแหน่งจัดเก็บไฟล์
在这里เลือก Documents

4

5

ตั้งชื่อไฟล์ว่า

“งานนำเสนอของฉัน”



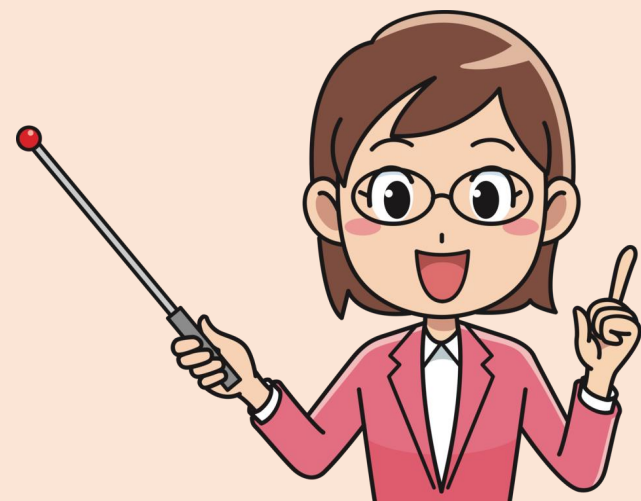
คลิก Save

6



การนำเสนองาน

คำชี้แจง ให้นักเรียนสรุปเนื้อหาจากรายงานที่ได้
ทำไปแล้วในแผ่นพับ แล้วใช้ซอฟต์แวร์นำเสนอ
นำเสนอข้อมูลและจัดแต่งให้สวยงาม โดยมี
โครงร่าง ดังนี้

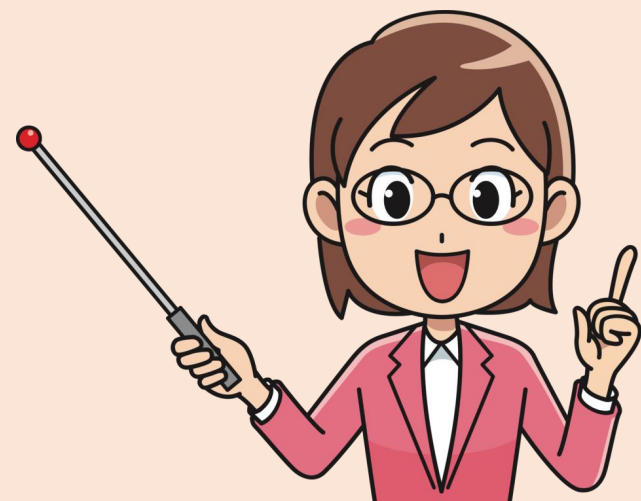


การนำเสนองาน

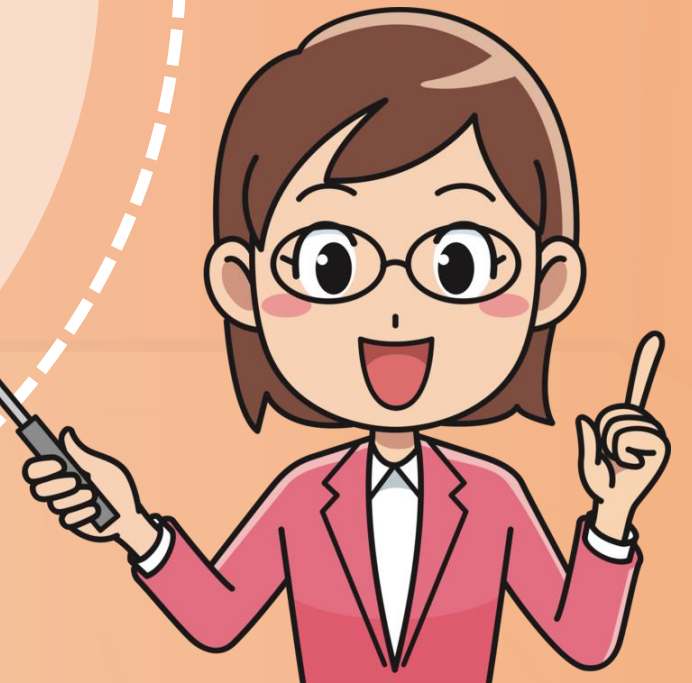
สไลด์ที่ 1 ชื่อเรื่อง และชื่อสมาชิกกลุ่ม

สไลด์ที่ 2-3 เนื้อหา

สไลด์ที่ 4 แหล่งข้อมูลอ้างอิง



นักเรียนลงมือ
ปฏิบัติได้



แบบฝึกหัด

เรื่อง ข้อมูลน่าเชื่อถือ

ชื่อ-สกุล _____ ชั้น _____ เลขที่ _____
วันที่ _____ เดือน _____ พ.ศ. _____



บ. ๖ / พ. ๖ - ๐๓

ใบงาน ๐๓ : แบบฝึกหัด เรื่องข้อมูลน่าเชื่อถือ



จากโพสต์ดังกล่าว ให้นักเรียนพิจารณาพฤติกรรมของบุคคลต่อไปนี้ แล้ววงกลมล้อมรอบพฤติกรรมที่ “เหมาะสม” หรือ “ไม่เหมาะสม”

พฤติกรรม	ความเหมาะสม	
๑. หนูนา กดแชร์ทันที	เหมาะสม	ไม่เหมาะสม
๒. เฟรม ตีมน้ำมะนาวแทนการตีม้น้ำสะอาด	เหมาะสม	ไม่เหมาะสม
๓. ข้าวหอม นำข้อมูลไปปรึกษาพ่อก่อนที่จะเชื่อ	เหมาะสม	ไม่เหมาะสม
๔. ข้าวฟ่าง นำข้อมูลไปบอกญาติให้รับประทานมะนาวมาก ๆ	เหมาะสม	ไม่เหมาะสม
๕. ลีโอ หาข้อมูลเพิ่มเติมจากแหล่งอื่น ๆ	เหมาะสม	ไม่เหมาะสม
๖. ไทเกอร์ ยังไม่ปักใจเชื่อ รอดูข้อมูลอื่น ๆ	เหมาะสม	ไม่เหมาะสม
๗. พร้อมรบ ค้นหาสรรพคุณของมะนาวจากเว็บไซต์เพื่อความแน่ใจ	เหมาะสม	ไม่เหมาะสม
๘. กุณ พิมพีไล่กระดาดขี้เป็ดที่ป้ายประกาศหน้าอาคารเรียน	เหมาะสม	ไม่เหมาะสม
๙. มะนาว สอบถามคุณครูก่อนแชร์ข้อมูลต่อ	เหมาะสม	ไม่เหมาะสม
๑๐. เชอร์รี่ พิสูจน์ด้วยการไปเก็บมะนาวมารับประทานทันที	เหมาะสม	ไม่เหมาะสม



ครูปลายทาง

1. ครูแจกแบบฝึกหัดให้นักเรียน
2. ครูอธิบายเพิ่มเติมหากนักเรียนยังไม่เข้าใจในคำถาม

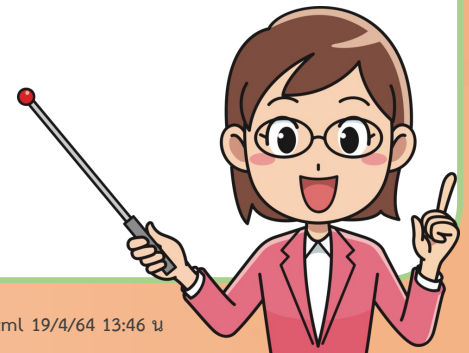
นักเรียนปลายทาง

1. นักเรียนตอบคำถามลงในแบบฝึกหัด



แบบฝึกหัด เรื่องข้อมูลน่าเชื่อถือ

คำชี้แจง จากโพสต์ดังกล่าว ให้นักเรียนพิจารณา
พฤติกรรมของบุคคลต่อไปนี้ แล้ววงกลมล้อมรอบ
พฤติกรรมที่ “เหมาะสม” หรือ “ไม่เหมาะสม”



แบบฝึกหัด เรื่องข้อมูลน่าเชื่อถือ



สมุนไพรรักษาโรค
เมื่อสักครู่ · 🌐 ▼



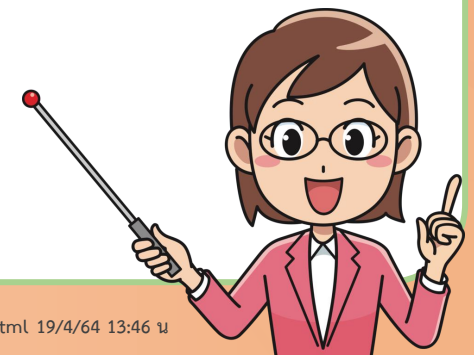
มหัศจรรย์สมุนไพรรักษาโรค "มะนาว" ดับกระหาย ชุ่มคอ คลายร้อน



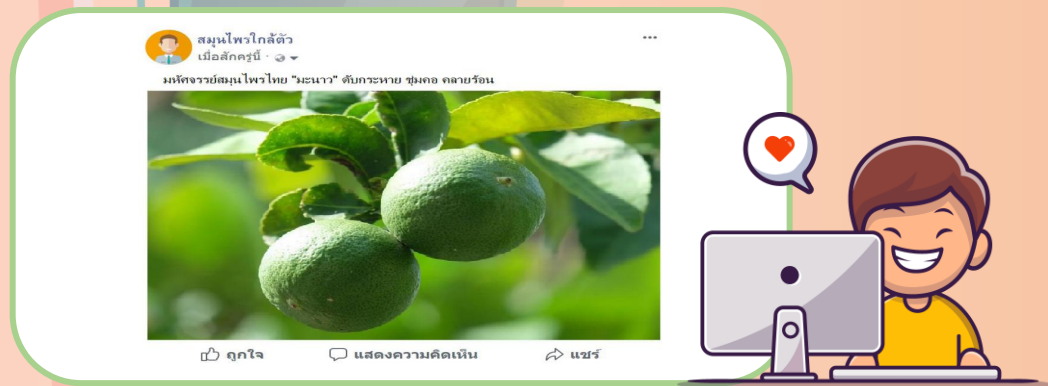
👍 ถูกใจ

💬 แสดงความคิดเห็น

➦ แชร์



แบบฝึกหัด เรื่องข้อมูลน่าเชื่อถือ



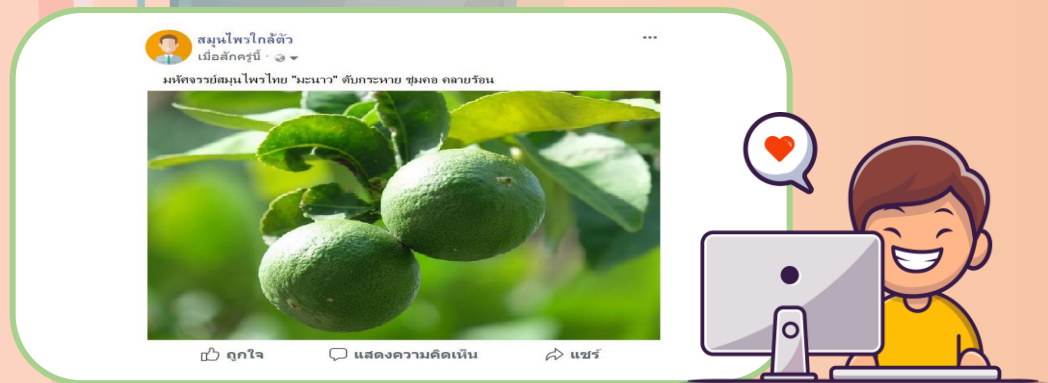
พฤติกรรม	ความเหมาะสม	
	เหมาะสม	ไม่เหมาะสม
1. หนุณา กดแชร์ทันที	เหมาะสม	ไม่เหมาะสม
2. เฟรม ดื่มน้ำมะนาวแทนการดื่มน้ำสะอาด	เหมาะสม	ไม่เหมาะสม
3. ข้าวหอม นำข้อมูลไปปรึกษาพ่อก่อนที่จะเชื่อ	เหมาะสม	ไม่เหมาะสม

แบบฝึกหัด เรื่องข้อมูลน่าเชื่อถือ



พฤติกรรม	ความเหมาะสม	
4. ข่าวฟาง นำข้อมูลไปบอกญาติให้รับประทานมะนาวมาก ๆ	เหมาะสม	ไม่เหมาะสม
5. ลีโอ หาข้อมูลเพิ่มเติมจากแหล่งอื่น ๆ	เหมาะสม	ไม่เหมาะสม
6. ไทเกอร์ ยังไม่ปักใจเชื่อ รอดูข้อมูลอื่น ๆ	เหมาะสม	ไม่เหมาะสม

แบบฝึกหัด เรื่องข้อมูลน่าเชื่อถือ



พฤติกรรม	ความเหมาะสม	
7. พร้อมรบ ค้นหาสรรพคุณของมะนาวจากเว็บไซต์เพื่อความแน่ใจ	เหมาะสม	ไม่เหมาะสม
8. กุณ พิมพ์ใส่กระดาษไปติดที่ป้ายประกาศหน้าอาคารเรียน	เหมาะสม	ไม่เหมาะสม

แบบฝึกหัด เรื่องข้อมูลน่าเชื่อถือ



พฤติกรรม	ความเหมาะสม	
9. มะนาว สอบถามคุณครูก่อนแชร์ข้อมูลต่อ	เหมาะสม	ไม่เหมาะสม
10. เซอร์รี่ พิสูจน์ด้วยการไปเก็บมะนาวมารับประทานทันที	เหมาะสม	ไม่เหมาะสม

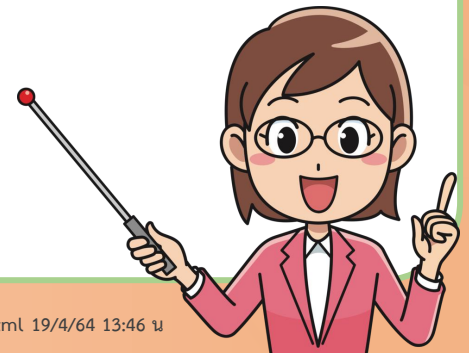
เฉลย

แบบฝึกหัด เรื่อง ข้อมูลน่าเชื่อถือ



แบบฝึกหัด เรื่องข้อมูลน่าเชื่อถือ

คำชี้แจง จากโพสต์ดังกล่าว ให้นักเรียนพิจารณา
พฤติกรรมของบุคคลต่อไปนี้ แล้ววงกลมล้อมรอบ
พฤติกรรมที่ “เหมาะสม” หรือ “ไม่เหมาะสม”



แบบฝึกหัด เรื่องข้อมูลน่าเชื่อถือ



สมุนไพรรักษาโรค
เมื่อสักครู่ · 🌐 ▼



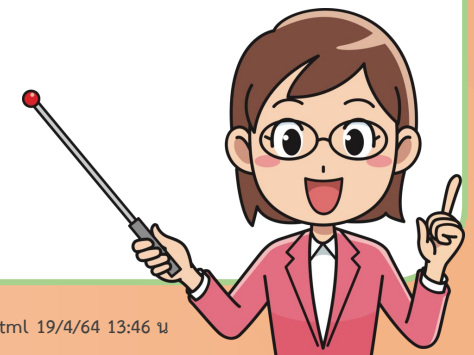
มหัศจรรย์สมุนไพรรักษาโรค "มะนาว" ดับกระหาย ชุ่มคอ คลายร้อน



👍 ถูกใจ

💬 แสดงความคิดเห็น

➦ แชร์



แบบฝึกหัด เรื่องข้อมูลน่าเชื่อถือ



พฤติกรรม	ความเหมาะสม	
1. หนุณา กดแชร์ทันที	เหมาะสม	ไม่เหมาะสม
2. เฟรม ดื่มน้ำมะนาวแทนการดื่มน้ำสะอาด	เหมาะสม	ไม่เหมาะสม
3. ข้าวหอม นำข้อมูลไปปรึกษาพ่อก่อนที่จะเชื่อ	เหมาะสม	ไม่เหมาะสม

แบบฝึกหัด เรื่องข้อมูลน่าเชื่อถือ



พฤติกรรม	ความเหมาะสม	
4. ข่าวฟาง นำข้อมูลไปบอกญาติให้รับประทานมะนาวมาก ๆ	เหมาะสม	ไม่เหมาะสม
5. ลีโอ หาข้อมูลเพิ่มเติมจากแหล่งอื่น ๆ	เหมาะสม	ไม่เหมาะสม
6. ไทเกอร์ ยังไม่ปักใจเชื่อ รอดูข้อมูลอื่น ๆ	เหมาะสม	ไม่เหมาะสม

แบบฝึกหัด เรื่องข้อมูลน่าเชื่อถือ



พฤติกรรม	ความเหมาะสม	
7. พร้อมรบ ค้นหาสรรพคุณของมะนาวจากเว็บไซต์เพื่อความแน่ใจ	เหมาะสม	ไม่เหมาะสม
8. กุณ พิมพ์ใส่กระดาษไปติดที่ป้ายประกาศหน้าอาคารเรียน	เหมาะสม	ไม่เหมาะสม

แบบฝึกหัด เรื่องข้อมูลน่าเชื่อถือ



พฤติกรรม	ความเหมาะสม	
9. มะนาว สอบถามคุณครูก่อนแชร์ข้อมูลต่อ	เหมาะสม	ไม่เหมาะสม
10. เซอร์รี่ พิสูจน์ด้วยการไปเก็บมะนาวมารับประทานทันที	เหมาะสม	ไม่เหมาะสม

สรุป



DIVISION

LEARNING
VISION

สรุปได้ว่า.....

การเลือกใช้ข้อมูลควรเลือกจากแหล่ง
ข้อมูลที่มีความน่าเชื่อถือ โดยพิจารณา
จากองค์ประกอบต่าง ๆ เช่น URL
ชื่อผู้เขียน วันที่เผยแพร่ข้อมูล
แหล่งที่มาของข้อมูล



เจอกันใหม่ **เทอม 2**

สามารถดาวน์โหลดได้ที่ www.dltv.ac.th