

ชื่อ-สกุล ..... ชั้น ..... เลขที่ .....  
วันที่ ..... เดือน ..... พ.ศ. ....



บ. ๕ / ผ. ๕ - ๐๒

## ใบงาน ๐๒ : แปลงร่างสร้างแผนภูมิ

๑. ศึกษาความรู้ เรื่อง การสร้างแผนภูมิด้วยซอฟต์แวร์ตารางทำงาน

การสร้างแผนภูมิ ไม่ว่าจะเป็นแผนภูมิแท่ง หรือแผนภูมिवงกลม สามารถสร้างได้  
อย่างง่ายด้วยซอฟต์แวร์ตารางทำงาน ในที่นี้จะใช้โปรแกรม Microsoft Excel ดังขั้นตอน  
ต่อไปนี้

๑.๑ เปิดโปรแกรม Microsoft Excel แล้วพิมพ์ข้อมูลลงในแผ่นงาน

๑.๒ ให้ลากเมาส์คลุมข้อมูลที่ต้องการนำไปสร้างแผนภูมิ

	A	B	C
1	ระดับชั้น	จำนวนนักเรียน	
2	ป.1	25	
3	ป.2	30	
4	ป.3	35	
5	ป.4	25	
6	ป.5	40	
7	ป.6	35	
8			

๑.๓ ไปที่ เมนูแทรก (Insert) จากนั้นเลือกชนิดของแผนภูมิที่ต้องการ



หมายถึง แผนภูมิแท่ง

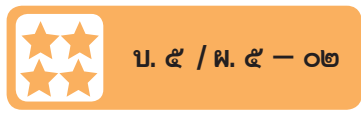


หมายถึง แผนภูมิเส้น

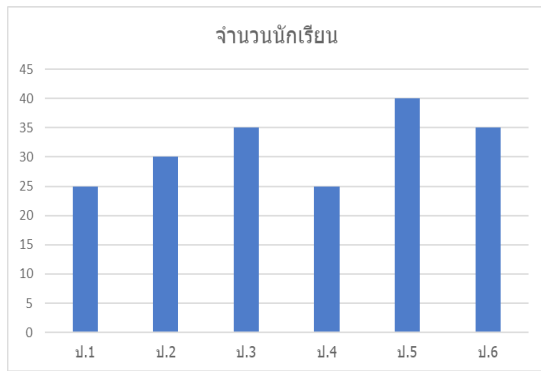


หมายถึง แผนภูมिवงกลม

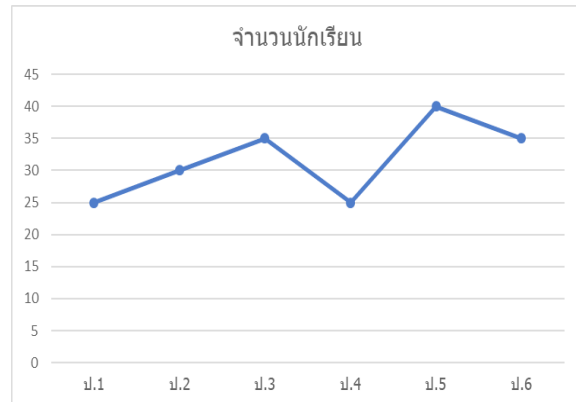
ชื่อ-สกุล ..... ชั้น ..... เลขที่ .....  
 วันที่ ..... เดือน ..... พ.ศ. ....



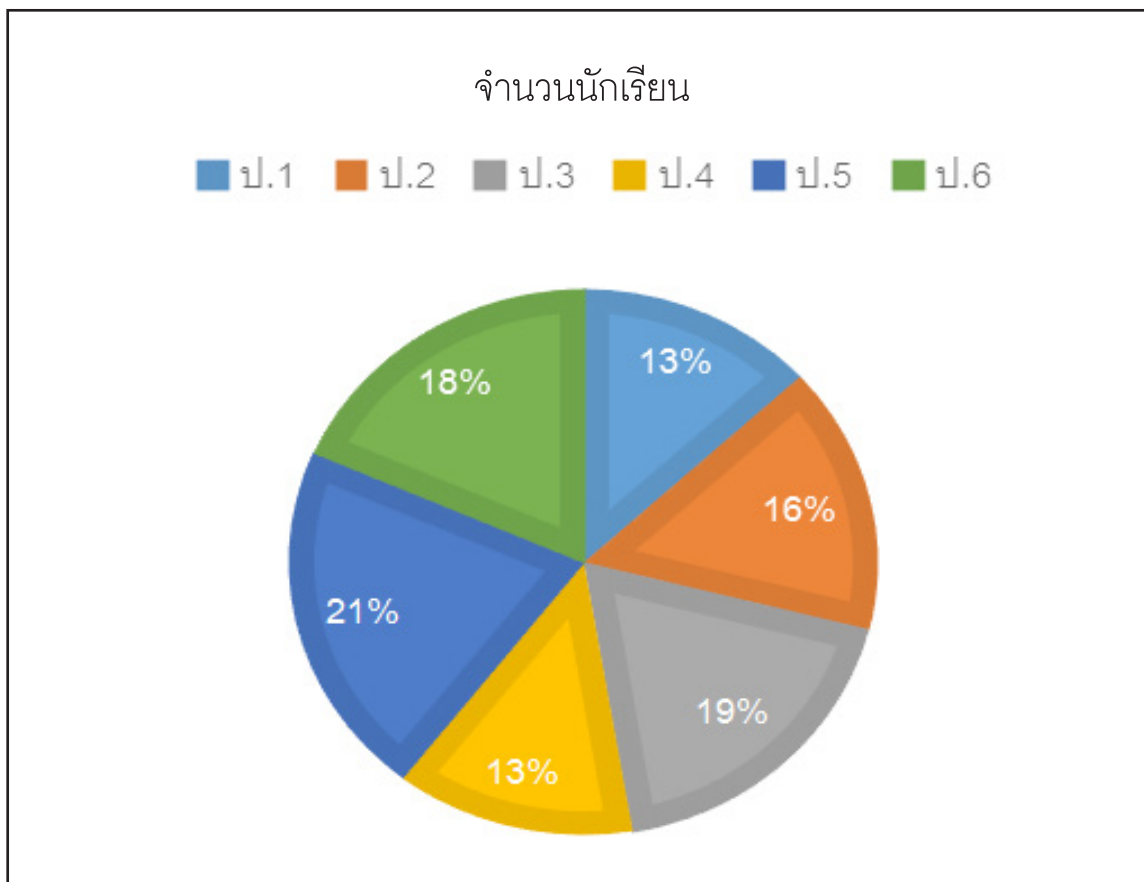
๑.๔ จะได้ผลลัพธ์ที่เป็นแผนภูมิแต่ละชนิด ดังนี้



แผนภูมิแท่ง



แผนภูมิเส้น



แผนภูมิวงกลม

ชื่อ-สกุล ..... ชั้น ..... เลขที่ .....  
วันที่ ..... เดือน ..... พ.ศ. ....



บ. ๕ / ผ. ๕ - ๐๒

๒. จากการสอบถามนักเรียน ๑๐๐ คน ได้ข้อมูลรายการอาหารกลางวันที่ชอบรับประทาน  
ดังนี้

รายการอาหาร	จำนวน (คน)
ข้าวมันไก่	๒๐
ข้าวผัดกะเพรา	๒๘
ก๋วยเตี๋ยว	๓๒
ราดหน้า	๑๕
ผัดไท	๕

๒.๑ ใช้ซอฟต์แวร์ตารางทำงานสร้างแผนภูมิจากข้อมูลในตาราง พร้อมกับตกแต่งให้  
สวยงาม

๒.๒ ชนิดของแผนภูมิที่เลือก คือ .....

เพราะเหตุใดจึงเลือกแผนภูมินชนิดนี้ .....

.....

.....

.....

.....

ชื่อ-สกุล ..... ชั้น ..... เลขที่ .....  
วันที่ ..... เดือน ..... พ.ศ. ....



บ. ๕ / ผ. ๕ - ๐๒

### คำถามหลังจากทำกิจกรรม

๑. การนำเสนอข้อมูลด้วยแผนภูมิ นักเรียนชอบวิธีการ (วาดด้วยมือ / ใช้ซอฟต์แวร์) เพราะ

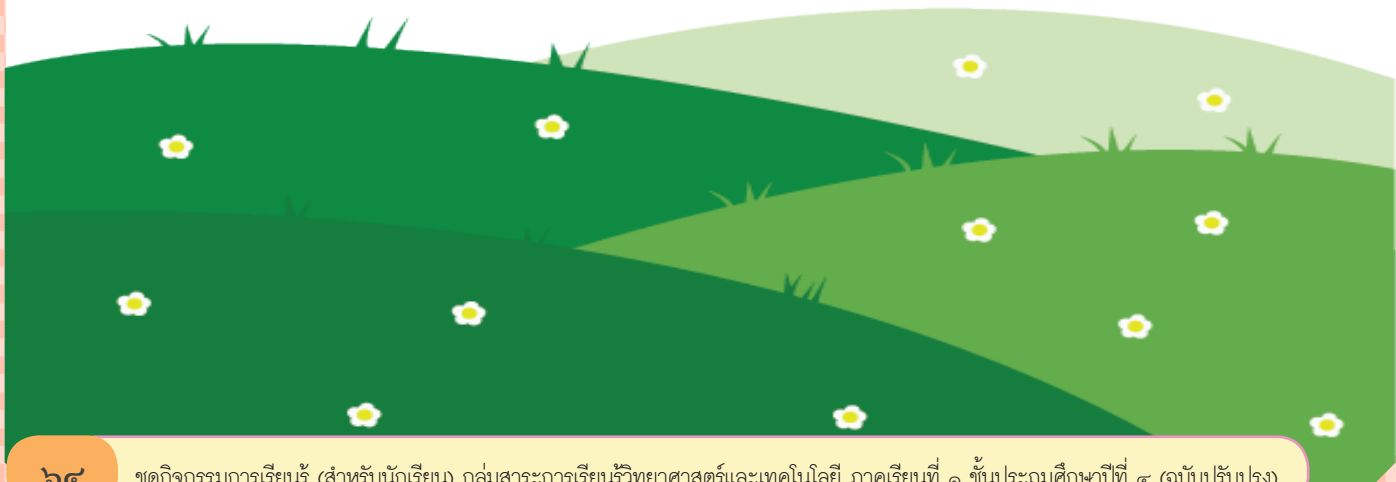
.....  
.....  
.....

๒. นักเรียนมีวิธีการเลือกแผนภูมิในการนำเสนอข้อมูลอย่างไร

.....  
.....  
.....  
.....  
.....

๓. จากกิจกรรมนี้ สรุปได้ว่าอย่างไร

การนำเสนอข้อมูล นอกจากนำเสนอในรูปแบบตารางแล้ว ยังสามารถนำเสนอด้วยการใช้แผนภูมิ ซึ่งจะทำให้การนำเสนอน่าสนใจและเข้าใจได้ง่ายกว่า



ชื่อ-สกุล ..... ชั้น ..... เลขที่ .....  
วันที่ ..... เดือน ..... พ.ศ. ....



บ. ๕ / ผ. ๕ - ๐๓

## ใบงาน ๐๓ : แบบฝึกหัด เรื่องการนำเสนอข้อมูลที่น่าสนใจ

ให้นักเรียนบันทึกการออมเงินของนักเรียนตั้งแต่วันจันทร์ถึงวันศุกร์ที่ผ่านมาลงในตารางด้านล่าง พร้อมทั้งเลือกแผนภูมิที่เหมาะสมกับข้อมูลดังกล่าว และใช้ซอฟต์แวร์ตารางทำงานสร้างแผนภูมิ พร้อมกับตกแต่งให้สวยงาม

ตารางบันทึกการออมเงินของนักเรียนตั้งแต่วันจันทร์ถึงวันศุกร์

วัน	จำนวนเงิน (บาท)
วันจันทร์	
วันอังคาร	
วันพุธ	
วันพฤหัสบดี	
วันศุกร์	

ชนิดของแผนภูมิที่เลือก คือ .....

เพราะเหตุใดจึงเลือกแผนภูมินี้นี้ .....

.....