

รายวิชา วิทยาศาสตร์และเทคโนโลยี(วิทยาการคำนวณ)

รหัสวิชา ว14101

ชั้นประถมศึกษาปีที่ 4

เรื่อง การค้นหาและการใช้เทคโนโลยี  
อย่างปลอดภัย (1)

ครูผู้สอน ครูวนิดา ต่วนศิริ

ครูสิปปกร ศรีพรหมทอง



เรื่อง

การค้นหาและการใช้

เทคโนโลยีอย่างปลอดภัย (1)



DIVISION

LEARNING  
VISION

# จุดประสงค์การเรียนรู้



- นักเรียนค้นหาข้อมูลโดยใช้คำค้นได้
- นักเรียนเลือกใช้เว็บไซต์ที่มีความน่าเชื่อถือได้



# นิยามศัพท์

## URL (Uniform Resource Locator)

ยูอาร์แอล หมายถึง ที่อยู่ของเว็บเพจ ภาพ เสียงและไฟล์อื่น ๆ

ที่อยู่บนอินเทอร์เน็ต เช่น <http://www.ipst.ac.th>

ยูอาร์แอลจะบอกถึงหน่วยงานที่เผยแพร่ข้อมูล เช่น

.ac.th .edu หน่วยงานด้านการศึกษา

.or.th .org หน่วยงานไม่หวังผลกำไร

.co.th .com หน่วยงานภาคเอกชน



ที่มาของภาพ

<http://compezz.blogspot.com/2017/11/url.html>




Video by Supra Naut ที่มา <https://pixabay.com> สืบค้นวันที่ 25/05/64







# Google





Facebook



http://122.15...




YouTube



Google ไดรฟ์



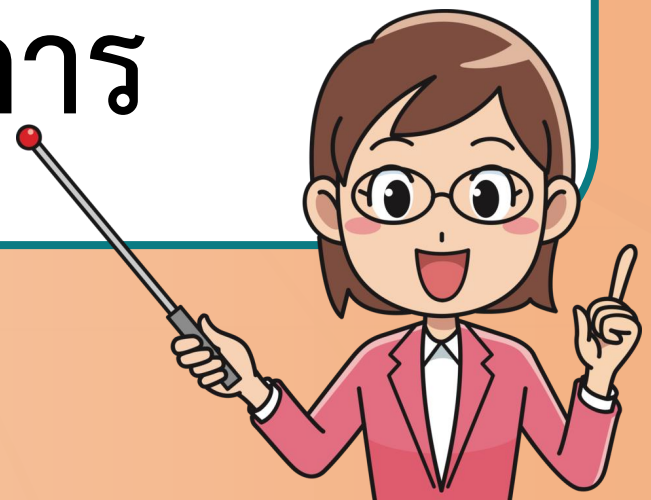
Scratch

 Customize



# การค้นหาข้อมูล

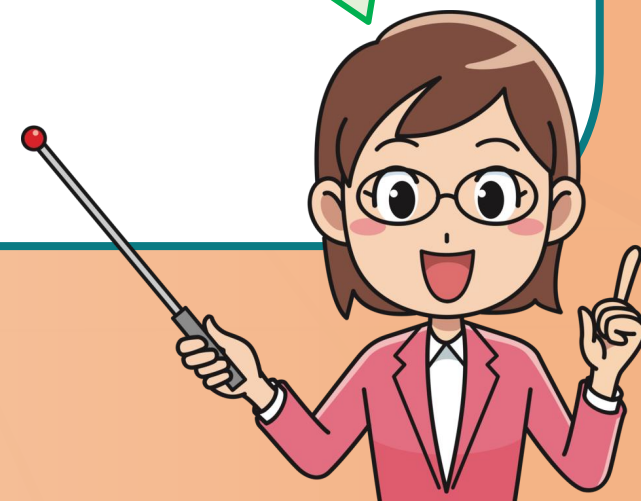
เราต้องระบุคำค้นให้ชัดเจน เจาะจง  
เราจะได้ผลลัพธ์ตามที่เราต้องการ





ข้อมูลบนเว็บไซต์ที่เราค้นหา มีทั้งที่เชื่อถือได้  
และไม่ได้ เราต้องรู้จักการประเมิน  
ความน่าเชื่อถือของข้อมูล โดยดูจาก  
องค์ประกอบต่าง ๆ

คำตอบ



# จุดที่ควรพิจารณา



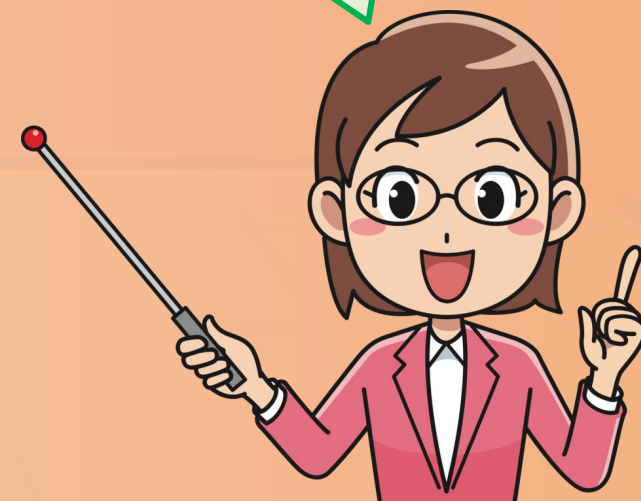
ยูอาร์แอล

ชื่อผู้เขียน

วันที่เผยแพร่ข้อมูล

ที่มาของข้อมูล

คำตอบ



การดูแลและสุขภาพผิว

# การปฐมพยาบาลเบื้องต้น เมื่อเกิดอุบัติเหตุ ไฟไหม้ น้ำร้อนลวก

ชื่อผู้เขียน

รศ.นพ.พรพรหม เมืองแมน  
ภาควิชาศัลยศาสตร์  
Faculty of Medicine Siriraj Hospital  
คณะแพทยศาสตร์ศิริราชพยาบาล



ไฟไหม้



น้ำร้อนลวก

บาดแผลไฟไหม้ น้ำร้อนลวก โดยมากมักจะมีสาเหตุจากอุบัติเหตุ ความประมาท ขาดความระมัดระวัง ซึ่งกลไกการบาดเจ็บจะมีความรุนแรงมากน้อยเพียงใดขึ้นอยู่กับหลายปัจจัย เช่น ระยะเวลาที่ผิวหนังสัมผัสกับ ความร้อน อวัยวะที่ได้รับบาดเจ็บ ดักรัความลึกของบาดแผล และขนาดความกว้างพื้นที่ของบาดแผลไฟไหม้ น้ำ



ความประมาทแทบทั้งสิ้น ถ้าต้องทำอาหารและอาจต้องสัมผัสของร้อน ควรระมัดระวังและป้องกันตนเองให้ดี  
ในบ้านที่มีเด็กเล็กควรระมัดระวังและจัดหาสถานที่ ๆ วางวัสดุที่มีความร้อนให้เหมาะสมให้ห่างจากมือเด็กเอื้อม  
ถึงได้ ส่วนบุคลากรที่ต้องทำงานกับเครื่องใช้ไฟฟ้า หรือเครื่องทำความร้อนต่าง ๆ ที่มีโอกาสสัมผัสกับเปลวไฟ  
หรือเปลวเพลิงสูง ควรมีการป้องกันตนเองให้เหมาะสมด้วย เพื่อลดโอกาสเกิดอุบัติเหตุไฟไหม้ น้ำร้อนลวกนี้ครับ.

วันที่เผยแพร่ข้อมูล

21/8/2560 10:31:52

ส่งต่อให้เพื่อน

# ใบงาน 01

## คำคั้นนั้นสำคัญไฉน

ชื่อ-สกุล \_\_\_\_\_ ชั้น \_\_\_\_\_ เลขที่ \_\_\_\_\_  
วันที่ \_\_\_\_\_ เดือน \_\_\_\_\_ พ.ศ. \_\_\_\_\_



### ใบงาน ๐๑ : คำคั้นนั้น...สำคัญไฉน

การเดินทางกลับบ้านของการะเกด จะต้องเดินทางผ่านชุมชนที่มีสุนัขมากมาย และในช่วงนี้โรคพิษสุนัขบ้ากำลังระบาด จึงต้องการสืบค้นข้อมูลทางอินเทอร์เน็ต เพื่อให้ตนเองปลอดภัยจากโรคพิษสุนัขบ้า ให้หาคำคั้นอย่างน้อย ๕ คำคั้น

๑		๒
๓		๔
๕		๖



## ครูปลายทาง

1. ครูแจกใบงาน 01 ให้นักเรียน
2. ครูเตรียมคอมพิวเตอร์ที่มีอินเทอร์เน็ตให้นักเรียน
3. ครูคอยกำกับดูแลนักเรียนขณะทำกิจกรรม

## นักเรียนปลายทาง

1. จับคู่เพื่อนช่วยกันพิจารณาคำค้นเพื่อให้ได้ข้อมูลตามความต้องการในใบงาน 01
2. นักเรียนใช้คำค้นที่ได้ เพื่อค้นหาข้อมูลในอินเทอร์เน็ต
3. ตอบคำถามลงในใบงาน 01





## ใบงาน 01 : คำคั้นนั้น...สำคัญไฉน

การเดินทางกลับบ้านของภาระเกด จะต้องเดินผ่านชุมชน  
ที่มีสุนัขมากมาย และในช่วงนี้โรคพิษสุนัขบ้ากำลังระบาด  
จึงต้องการสืบค้นข้อมูลทางอินเทอร์เน็ต เพื่อให้ตนเอง  
ปลอดภัยจากโรคพิษสุนัขบ้า ให้หาคำคั้นอย่างน้อย 5 คำคั้น



# ใบงาน 01 : คำคุณศัพท์...สำคัญไฉน

1

2

3

4

5



# เฉลี่ยใบงาน 01 :

คำค้นนั้น...สำคัญไฉน





## ใบงาน 01 : คำคั้นนั้น...สำคัญไฉน

การเดินทางกลับบ้านของภาระเกด จะต้องเดินผ่านชุมชน  
ที่มีสุนัขมากมาย และในช่วงนี้โรคพิษสุนัขบ้ากำลังระบาด  
จึงต้องการสืบค้นข้อมูลทางอินเทอร์เน็ต เพื่อให้ตนเอง  
ปลอดภัยจากโรคพิษสุนัขบ้า ให้หาคำคั้นอย่างน้อย 5 คำคั้น



# ใบงาน 01 : คำค้นนั้น...สำคัญไฉน

1

วิธีการป้องกันโรคพิษสุนัขบ้า

2

อาการของโรคพิษสุนัขบ้า



# ใบงาน 01 : คำค้นนั้น...สำคัญไฉน

3

วิธีการรักษา  
โรคพิษสุนัขบ้า

4

สาเหตุของ  
โรคพิษสุนัขบ้า





# ใบงาน 01 : คำคั่นนั้น...สำคัญไฉน

5

วัคซีน  
โรคพิษสุนัขบ้า

6

วิธีป้องกัน  
สุนัขกัด



# ใบงาน 02

## ความน่าเชื่อถือ ของข้อมูล

ชื่อ-สกุล \_\_\_\_\_ ชั้น \_\_\_\_\_ เลขที่ \_\_\_\_\_  
วันที่ \_\_\_\_\_ เดือน \_\_\_\_\_ พ.ศ. \_\_\_\_\_



### ใบงาน ๐๒ : ความน่าเชื่อถือของข้อมูล

จันทร์วาดติดตามละครโทรทัศน์อิงประวัติศาสตร์เรื่องหนึ่ง และมีความสนใจที่จะศึกษาประวัติศาสตร์สมัยสุโขทัย โดยจันทร์วาดได้เข้าไปใช้โปรแกรมสืบค้น แล้วพบว่า มีข้อมูลในระบบอินเทอร์เน็ตมากมายให้เลือก จันทร์วาดควรเลือกข้อมูลจากเว็บไซต์ใด เพราะเหตุใด (สามารถเลือกได้มากกว่า ๑ คำตอบ)

1 **ประวัติศาสตร์เมืองสุโขทัย ประวัติกรุงสุโขทัย สุโขทัย ประวัติศาสตร์สุโขทัย ...**  
www.dooasia.com/siam/sukhothai/ \*  
กรุงสุโขทัยตั้งอยู่ทางภาคเหนือตอนล่าง และประวัติศาสตร์มีกรุงสุโขทัยเป็นศูนย์กลาง จะเริ่มตั้งแต่ระหว่างพุทธศตวรรษที่ 17 เป็นต้นมา และในระหว่างพุทธศตวรรษที่ 19 ปฐมกษัตริย์ราชวงศ์จักรีวงศ์ หรือสมเด็จพระเจ้าอู่ทอง (พ่อขุนรามคำแหงมหาราช) ได้ สถาปนาอาณาจักรสุโขทัยขึ้น ...

2 **ประวัติศาสตร์สุโขทัย - จังหวัดสุโขทัย**  
www.sukhothai.go.th/history/hist\_01.htm \*  
ประวัติศาสตร์ไทยก่อนสมัยสุโขทัย: ชาวไทย เป็นเรื่องราวของชนเผ่าต่าง ๆ ซึ่งแบ่งแยกออกเป็นหลายสาขา เช่น ไทยลาวไทย ไทและขมิ้น ขอมใหญ่ ไทยน้อย ไทยใหญ่ ในสมัยสุโขทัย สุโขทัยเป็นเมืองที่มีความเจริญรุ่งเรือง มีความเป็นอิสระ ความเจริญของชนชาติไทยสมัยสุโขทัย มีความเจริญก้าวหน้า มีความเจริญของ ช่างศิลป์ด้านจิตรกรรม และศิลปะโบราณ ...

3 **อุทยานประวัติศาสตร์สุโขทัย (Sukhothai Historical Park) สุโขทัย - แผนที่ ...**  
www.painaidi.com/business/135975/sukhothai-historical-park-64210/lang/th/ \*  
★★★★ คะแนน: 4.5 - 10 ความเห็น: ๒๖ รายการ: ๒ 0-100  
ประวัติโดยย่อ "อุทยานประวัติศาสตร์สุโขทัย" ในอดีตเมืองสุโขทัยเคยเป็นราชธานีของไทยมีความเจริญรุ่งเรือง เป็นศูนย์กลางการปกครอง ศาสนา และเศรษฐกิจ ภายในอุทยานฯ มีสถานที่สำคัญที่เป็นพระราชวัง ศาลากลาง โบราณสถาน โบสถ์เมือง กำแพงเมือง และประตูเมืองโบราณอันสมบูรณ์ในสมัยสุโขทัย ...

4 **ประวัติความเป็นมาของเมืองสุโขทัย - กรมศิลปากร**  
www.finearts.go.th/fad6/parameters.htm/.../ประวัติความเป็นมาของเมืองสุโขทัย ht... \*  
บริเวณที่เก่าแก่ตอนล่างหรือบริเวณที่ตอนล่างของแม่น้ำโขง และบาง ตอนที่จะเกิดเป็นบ้านเมืองในสมัยสุโขทัยและต้นสุโขทัย ได้พบร่องรอยหลักฐานการตั้งถิ่นฐานและเป็นชุมชนขนาดเล็กแห่งแรกมาตั้งแต่ยุคก่อนประวัติศาสตร์หรืออาณาจักรโบราณที่มีความเป็นปึกแผ่นทางการเมือง มีความก้าวหน้าทางเทคโนโลยีการเกษตร มีการติดต่อค้าขาย ...

จันทร์วาดควรเลือกเว็บไซต์

.....

.....

.....

เหตุผลที่เลือก

.....

.....

.....



## ครูปลายทาง

1. ครูแจกใบงาน 02 ให้นักเรียน
2. ครูคอยกำกับดูแลนักเรียน  
ขณะทำกิจกรรม

## นักเรียนปลายทาง

1. จับคู่เพื่อนช่วยกันพิจารณาคำค้น  
เพื่อให้ได้ข้อมูลตามความต้องการ  
ในใบงาน 02
2. เลือกและพิจารณาเว็บไซต์ที่มี  
ความน่าเชื่อถือ ในใบงาน 02

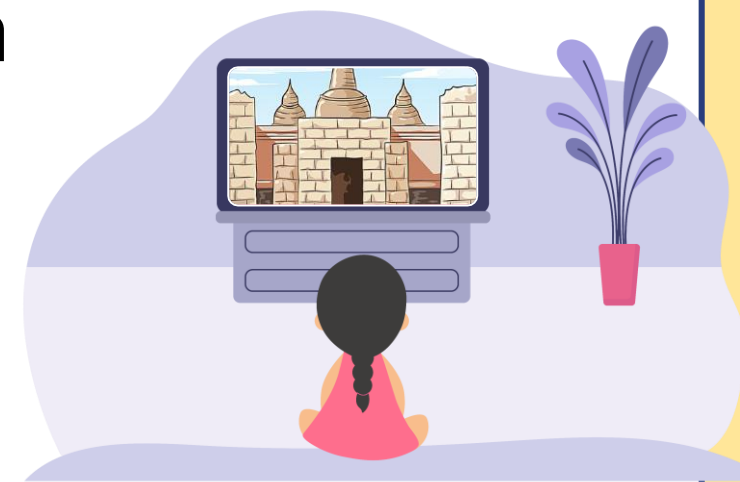




## ใบงาน 02 : ความน่าเชื่อถือของข้อมูล

จันทรวาดติดตามละครโทรทัศน์อิงประวัติศาสตร์เรื่องหนึ่ง และมีความสนใจที่จะศึกษาประวัติศาสตร์สมัยสุโขทัย โดยจันทรวาดได้เข้าไปใช้โปรแกรมสืบค้น แล้วพบว่า มีข้อมูลในระบบอินเทอร์เน็ตมากมายให้เลือก จันทรวาดควรเลือกข้อมูลจากเว็บไซต์ใด เพราะเหตุใด

(สามารถเลือกได้มากกว่า 1 คำตอบ)



# ใบงาน 02 : ความน่าเชื่อถือของข้อมูล

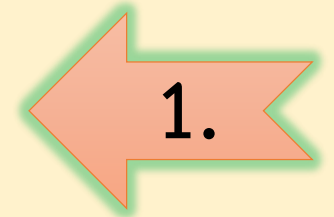
จันทร์वादควรเลือกข้อมูลจากเว็บไซต์ใด เพราะเหตุใด

(สามารถเลือกได้มากกว่า 1 คำตอบ)

ประวัติศาสตร์เมืองสุโขทัย ประวัติกรุงสุโขทัย สุโขทัย ประวัติศาสตร์สุโขทัย...

[www.dooasia.com/siam/sukhotal](http://www.dooasia.com/siam/sukhotal)

กรุงสุโขทัยตั้งอยู่ทางภาคเหนือตอนล่าง และประวัติศาสตร์ที่มีกรุงสุโขทัยเป็นศูนย์กลางจะเริ่มตั้งแต่ระหว่างพุทธศตวรรษ ที่ 17.....



## ใบงาน 02 : ความน่าเชื่อถือของข้อมูล

จันท์รวาดควรเลือกข้อมูลจากเว็บไซต์ใด เพราะเหตุใด

(สามารถเลือกได้มากกว่า 1 คำตอบ)

ประวัติศาสตร์สุโขทัย - จังหวัดสุโขทัย

[www.Sukhothai.go.th/history/hist\\_01.html](http://www.Sukhothai.go.th/history/hist_01.html) ▼

ประวัติศาสตร์ไทยก่อนสมัยสุโขทัย คำว่าไทย เป็นชื่อรวมของชนเผ่าของโลก.....

2.



## ใบงาน 02 : ความน่าเชื่อถือของข้อมูล

จันท์ควรเลือกข้อมูลจากเว็บไซต์ใด เพราะเหตุใด

(สามารถเลือกได้มากกว่า 1 คำตอบ)

อุทยานประวัติศาสตร์สุโขทัย (Sukhothai Historical Park) สุโขทัย-แผนที่...

[www.painaidii.com/business/135975/Sukhothai-historical-park-64210/lang/thTh/](http://www.painaidii.com/business/135975/Sukhothai-historical-park-64210/lang/thTh/) ▼

★★★★★ คะแนน 4.5 -10 ความคิดเห็น – ชวงราคา B0-100

ประวัติโดยย่อ “อุทยานประวัติศาสตร์สุโขทัย” ในอดีตเมืองสุโขทัยเคยเป็นราชธานีของไทยมีความเจริญรุ่งเรืองเป็นศูนย์กลาง.....

3.





## ใบงาน 02 : ความน่าเชื่อถือของข้อมูล

จันทร่วาดควรเลือกข้อมูลจากเว็บไซต์ใด เพราะเหตุใด

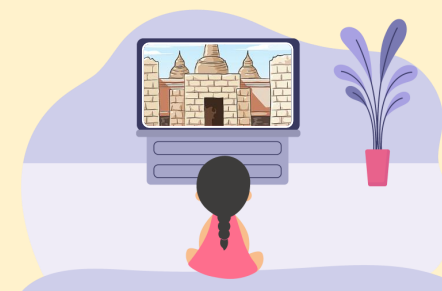
(สามารถเลือกได้มากกว่า 1 คำตอบ)

ประวัติความเป็นมาของเมืองสุโขทัย - กรมศิลปากร

[www.finearts.go.th/fad6/parameters/km/.../ประวัติความเป็นมาของเมืองสุโขทัย...](http://www.finearts.go.th/fad6/parameters/km/.../ประวัติความเป็นมาของเมืองสุโขทัย...) ▼

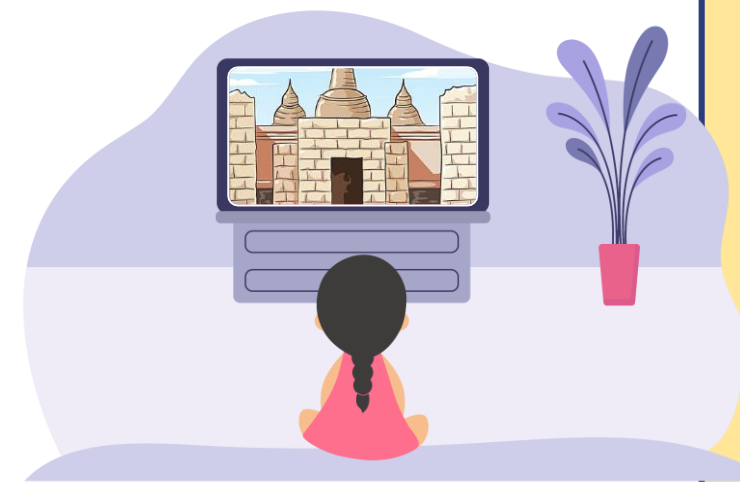
บริเวณพื้นที่ภาคเหนือตอนล่างหรือบริเวณตอนล่างของกลุ่มแม่น้ำปิง....

4.



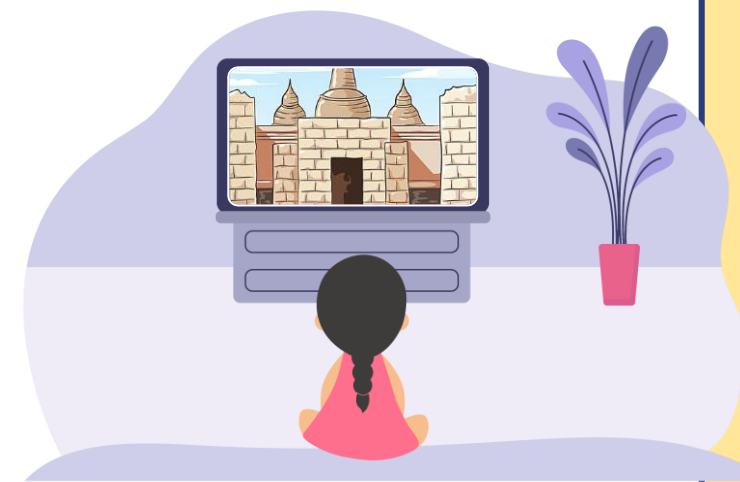
## ใบงาน 02 : ความน่าเชื่อถือของข้อมูล

จันทร์ว่าดควรเลือกเว็บไซต์ใด



## ใบงาน 02 : ความน่าเชื่อถือของข้อมูล

เหตุผลที่เลือกเว็บไซต์นี้เพราะ



# เจตยัใบงาน 02 :

ความน่าเชื่อถือของข้อมูล

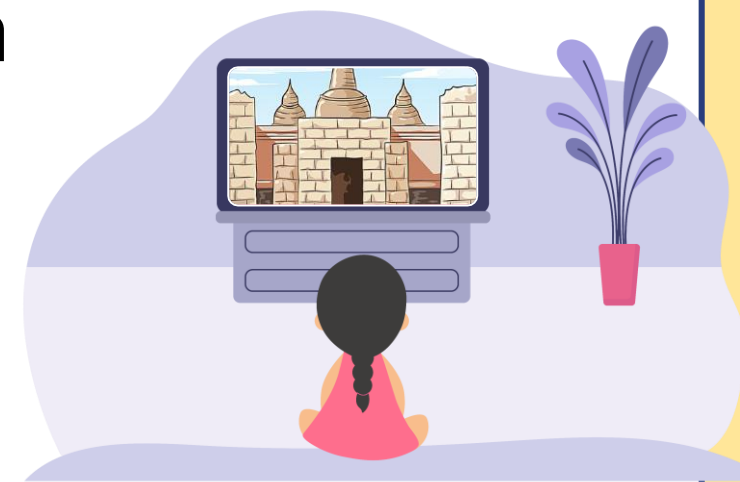




## ใบงาน 02 : ความน่าเชื่อถือของข้อมูล

จันทรวาดติดตามละครโทรทัศน์อิงประวัติศาสตร์เรื่องหนึ่ง และมีความสนใจที่จะศึกษาประวัติศาสตร์สมัยสุโขทัย โดยจันทรวาดได้เข้าไปใช้โปรแกรมสืบค้น แล้วพบว่า มีข้อมูลในระบบอินเทอร์เน็ตมากมายให้เลือก จันทรวาดควรเลือกข้อมูลจากเว็บไซต์ใด เพราะเหตุใด

(สามารถเลือกได้มากกว่า 1 คำตอบ)



# ใบงาน 02 : ความน่าเชื่อถือของข้อมูล

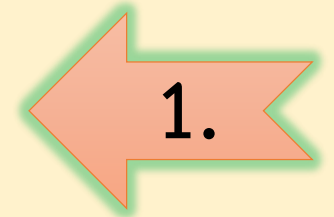
จันทร์วาดควรเลือกข้อมูลจากเว็บไซต์ใด เพราะเหตุใด

(สามารถเลือกได้มากกว่า 1 คำตอบ)

ประวัติศาสตร์เมืองสุโขทัย ประวัติกรุงสุโขทัย สุโขทัย ประวัติศาสตร์สุโขทัย...

[www.dooasia.com/siam/sukhotal](http://www.dooasia.com/siam/sukhotal)

กรุงสุโขทัยตั้งอยู่ทางภาคเหนือตอนล่าง และประวัติศาสตร์ที่มีกรุงสุโขทัยเป็นศูนย์กลางจะเริ่มตั้งแต่ระหว่างพุทธศตวรรษ ที่ 17.....



## ใบงาน 02 : ความน่าเชื่อถือของข้อมูล

จันทร่วาดควรเลือกข้อมูลจากเว็บไซต์ใด เพราะเหตุใด

(สามารถเลือกได้มากกว่า 1 คำตอบ)

ประวัติศาสตร์สุโขทัย - จังหวัดสุโขทัย

[www.Sukhothai.go.th/history/hist\\_01.html](http://www.Sukhothai.go.th/history/hist_01.html) ▼

ประวัติศาสตร์ไทยก่อนสมัยสุโขทัย คำว่าไทย เป็นชื่อรวมของชนเผ่าของโลก.....

2.



## ใบงาน 02 : ความน่าเชื่อถือของข้อมูล

จันท์ควรเลือกข้อมูลจากเว็บไซต์ใด เพราะเหตุใด

(สามารถเลือกได้มากกว่า 1 คำตอบ)

อุทยานประวัติศาสตร์สุโขทัย (Sukhothai Historical Park) สุโขทัย-แผนที่...

[www.painaidii.com/business/135975/Sukhothai-historical-park-64210/lang/thTh/](http://www.painaidii.com/business/135975/Sukhothai-historical-park-64210/lang/thTh/) ▼

★★★★★ คะแนน 4.5 -10 ความคิดเห็น – ชวงราคา B0-100

ประวัติโดยย่อ “อุทยานประวัติศาสตร์สุโขทัย” ในอดีตเมืองสุโขทัยเคยเป็นราชธานีของไทยมีความเจริญรุ่งเรืองเป็นศูนย์กลาง.....

3.





## ใบงาน 02 : ความน่าเชื่อถือของข้อมูล

จันท์ควรตรวจสอบข้อมูลจากเว็บไซต์ใด เพราะเหตุใด

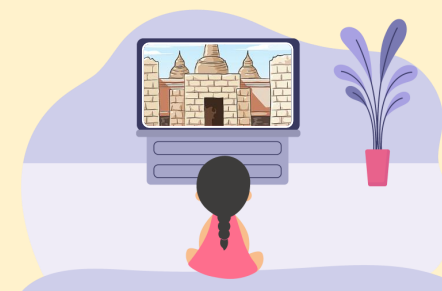
(สามารถเลือกได้มากกว่า 1 คำตอบ)

ประวัติความเป็นมาของเมืองสุโขทัย - กรมศิลปากร

[www.finearts.go.th/fad6/parameters/km/.../ประวัติความเป็นมาของเมืองสุโขทัย...](http://www.finearts.go.th/fad6/parameters/km/.../ประวัติความเป็นมาของเมืองสุโขทัย...) ▼

บริเวณพื้นที่ภาคเหนือตอนล่างหรือบริเวณตอนล่างของกลุ่มแม่น้ำปิง....

4.



# ใบงาน 02 : ความน่าเชื่อถือของข้อมูล

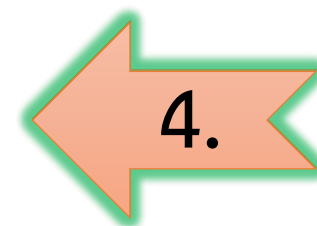
## จันทรวัฏจักรควรเลือกเว็บไซต์ใด

ควรเลือกเว็บไซต์หมายเลข 2 หรือ 4

ประวัติความเป็นมาของเมืองสุโขทัย - กรมศิลปากร

[www.finearts.go.th/fad6/parameters/km/.../ประวัติความเป็นมาของเมืองสุโขทัย...](http://www.finearts.go.th/fad6/parameters/km/.../ประวัติความเป็นมาของเมืองสุโขทัย...) ▼

บริเวณพื้นที่ภาคเหนือตอนล่างหรือบริเวณตอนล่างของกลุ่มแม่น้ำปิง....



## ใบงาน 02 : ความน่าเชื่อถือของข้อมูล

### เหตุผลที่เลือกเว็บไซต์นี้เพราะ

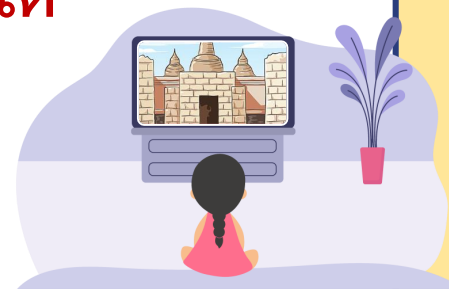
เพราะพิจารณาจากที่อยู่เว็บไซต์ หรือ URL แล้วพบว่าเว็บไซต์

หมายเลข 1 และ 4 ลงท้ายด้วย .go.th

ซึ่งเป็นเว็บไซต์ของหน่วยงานราชการ มีความน่าเชื่อถือ แต่ทั้งนี้

ต้องพิจารณาเนื้อหาของเว็บไซต์ประกอบด้วย ว่ามีแหล่งที่มาจากที่ใด

วันและเวลาเผยแพร่เมื่อใด ใครเป็นผู้เขียนเกี่ยวข้องกับเรื่องนั้น



# คำถามหลังจากทำกิจกรรม

๑. คำค้นที่ให้ข้อมูลได้ตามต้องการมีลักษณะอย่างไร

---

---

---

---

๒. เว็บไซต์ที่ให้ข้อมูลที่น่าเชื่อถือ ควรเป็นเว็บไซต์ประเภทใด

---

---

---

---





## ครูปลายทาง

1. ครูแจกคำถามหลังจากการทำกิจกรรม

2. ครูอธิบายคำชี้แจงและคำถาม

หากนักเรียนมีข้อสงสัย

3. ครูคอยกำกับดูแลนักเรียน

ขณะทำกิจกรรม

## นักเรียนปลายทาง

นักเรียนร่วมกันตอบคำถาม

หลังจากการทำกิจกรรม



# คำถามหลังจากการทำกิจกรรม

1. คำค้นที่ให้ข้อมูลได้ตามต้องการมีลักษณะอย่างไร

.....

.....

.....

.....



## คำถามหลังจากการทำกิจกรรม

2. เว็บไซต์ที่ให้ข้อมูลที่น่าเชื่อถือ ควรเป็นเว็บไซต์ประเภทใด

.....

.....

.....

.....



# เฉลี่ย

คำถามหลังจากการทำกิจกรรม



# คำถามหลังจากการทำกิจกรรม

1. คำค้นที่ให้ข้อมูลได้ตามต้องการมีลักษณะอย่างไร

**ชัดเจน เฉพาะเจาะจง และเกี่ยวข้องกับเรื่องที่ต้องการค้นหา**

.....

.....

.....

.....





## คำถามหลังจากการทำกิจกรรม

2. เว็บไซต์ที่ให้ข้อมูลที่น่าเชื่อถือ ควรเป็นเว็บไซต์ประเภทใด

ควรเป็นเว็บไซต์ขององค์กร หรือหน่วยงาน ที่มีส่วนเกี่ยวข้องกับข้อมูล  
ที่ต้องการค้นหา เช่น หากต้องการทราบสภาพอากาศ ควรดูข้อมูลที่  
เว็บไซต์ <https://www.tmd.go.th/> ซึ่งเป็นเว็บไซต์ของกรม  
อุตุนิยมวิทยาที่มีหน้าที่รายงานสภาวะอากาศโดยตรงและเป็นเว็บไซต์  
ของหน่วยงานราชการ



# สรุป

2 นาที



DISTV

LEARNING  
VISION

การค้นหาข้อมูลจากอินเทอร์เน็ต จะต้องใช้คำค้น  
ที่เกี่ยวข้องกับเนื้อหาที่ต้องการค้น

และควรค้นหาจากแหล่งข้อมูลที่น่าเชื่อถือ  
เช่น เว็บไซต์ขององค์กรภาครัฐ





บทเรียนครั้งต่อไป

## หน่วยที่ 3 การค้นหาข้อมูล

เรื่อง การค้นหาและการใช้เทคโนโลยีอย่างปลอดภัย (2)



# สิ่งที่ต้องเตรียม



## ใบงาน 03 : ปกป้องข้อมูล

สามารถดาวน์โหลดได้ที่ [www.dltv.ac.th](http://www.dltv.ac.th)

