

รายวิชา วิทยาศาสตร์และเทคโนโลยี
(วิทยาการคำนวณ)

รหัสวิชา ว14101
ชั้นประถมศึกษาปีที่ 4

เรื่อง

การรวบรวมและประมวลผลข้อมูล (2)

ครูผู้สอน ครูวนิดา ต่วนศิริ

ครูสีปกร ศรีพรหมทอง



เรื่อง

การรวบรวมและ
ประมวลผลข้อมูล

(2)



DLTV

LEARNING
VISION

จุดประสงค์การเรียนรู้

- ประมวลผลข้อมูล
เพื่อให้ได้ข้อสรุป





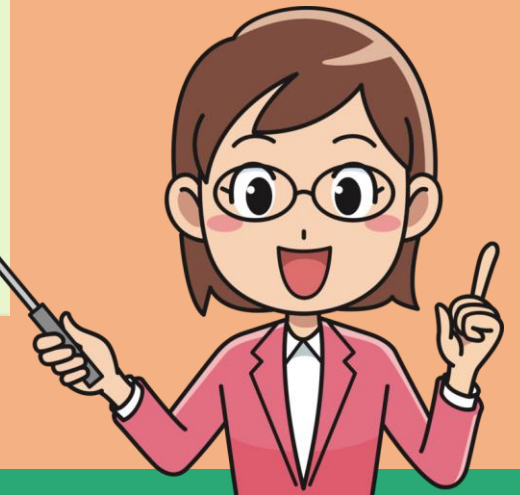
รวบรวมข้อมูล คือ

หมายถึง กระบวนการที่จะได้ข้อมูลที่ตอบสนองวัตถุประสงค์
ซึ่งแบ่งออกได้เป็นการเก็บรวบรวมข้อมูล และการรวบรวมข้อมูล
การเก็บข้อมูลจากแหล่งทุติยภูมิ และ ปฐมภูมิ โดยใช้เครื่องมือ
การสัมภาษณ์ การสำรวจ การสังเกต การกรอกแบบสอบถาม
รายงานและเอกสารต่าง ๆ

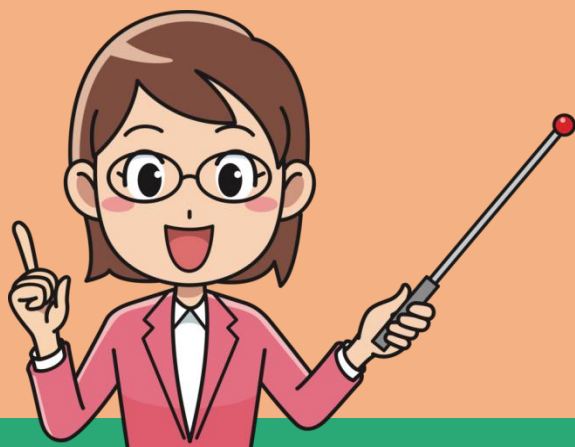


การรวบรวมข้อมูล

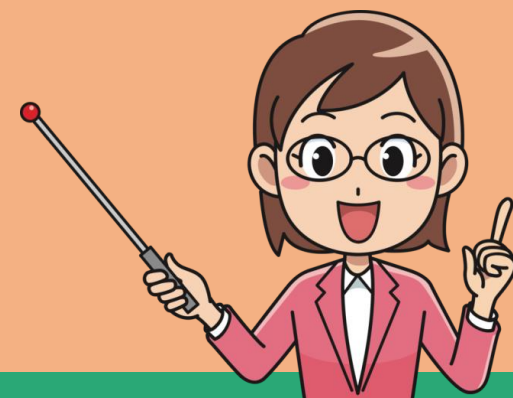
ขั้นตอนการรวบรวมข้อมูล



1. กำหนดวัตถุประสงค์และความต้องการของสิ่งที่สนใจเป็นสิ่งที่ควรปฏิบัติเป็นอย่างแรกในการรวบรวมข้อมูล เพื่อเป็นการกำหนดวัตถุประสงค์และขอบข่ายของข้อมูลที่ต้องการค้นหาว่าต้องการรวบรวมข้อมูลเกี่ยวกับ เรื่องอะไรบ้าง

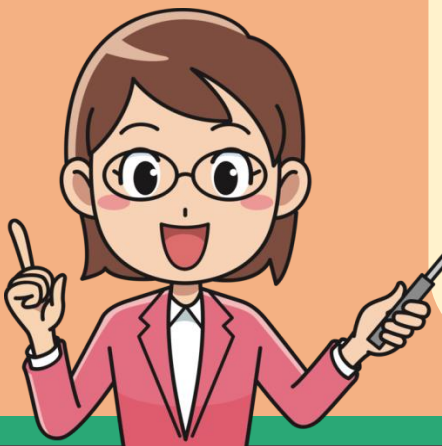


2. วางแผนและพิจารณาเลือกแหล่งข้อมูล จะต้องทำการวิเคราะห์ว่ามีแหล่งข้อมูลใดบ้างที่มีข้อมูลที่ต้องการอยู่ โดยจะต้องเลือกจากแหล่งข้อมูลที่มีความน่าเชื่อถือ เช่น บุคคลที่เกี่ยวข้องกับข้อมูลโดยตรง หน่วยงานของรัฐหรือแหล่งข้อมูลที่ตนเองได้เข้าร่วมอยู่ในเหตุการณ์ เพราะจะทำให้ได้ข้อมูลที่ถูกต้องน่าเชื่อถือ



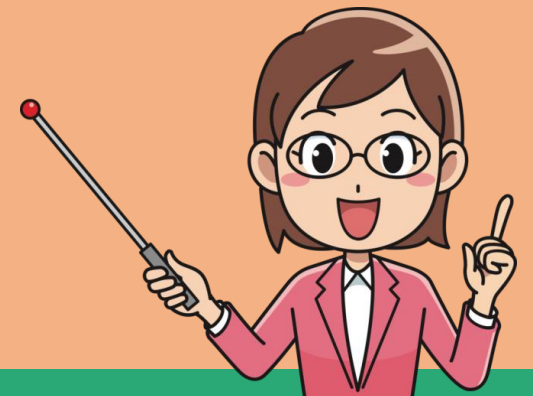
3. กำหนดวิธีการรวบรวมข้อมูล เป็นการเลือกวิธีการตรวจสอบข้อมูลในการพิจารณาแหล่งข้อมูลว่าเป็นอะไร แล้วจึงเลือกวิธีการรวบรวมข้อมูลที่เหมาะสมกับแหล่งข้อมูลโดยวิธีการรวบรวมข้อมูลสามารถแบ่งได้ 4 วิธีดังนี้

- การสังเกตสำรวจและจดบันทึก
- การสอบถาม หรือสัมภาษณ์ผู้ที่เกี่ยวข้อง
- การสำรวจโดยใช้แบบสอบถาม
- การรวบรวมข้อมูลจากเอกสารหรือข้อมูลที่ผู้อื่นรวบรวมไว้แล้ว



4. ค้นหาและรวบรวมข้อมูล เมื่อเริ่มดำเนินการรวบรวมข้อมูล ควรกำหนดสิ่งที่จะต้องทำและลงมือปฏิบัติและเลือกวิธีการรวบรวมข้อมูลที่เหมาะสม

5. สรุปผลข้อมูล เมื่อได้ข้อมูลที่ต้องการแล้วต้องนำข้อมูลที่ได้จากแหล่งต่าง ๆ มาเปรียบเทียบกันแล้วจึงนำข้อมูลที่รวบรวมได้มาประมวลผลให้เป็นสารสนเทศต้องการ



ใบงาน 03

สำรวจข้อมูลภาคตะวันตก

ใบงาน ๐๓ : สำรวจข้อมูลภาคตะวันตก

พิจารณาข้อมูลในตาราง แล้วตอบคำถามต่อไปนี้

| ชื่อจังหวัด | จำนวนประชากร (คน) | พื้นที่ (ตารางกิโลเมตร) |
|-----------------|-------------------|-------------------------|
| ตาก | 644,267 | 16,406 |
| กาญจนบุรี | 887,979 | 19,483 |
| ราชบุรี | 871,714 | 5,196 |
| เพชรบุรี | 482,375 | 6,225 |
| ประจวบคีรีขันธ์ | 543,979 | 6,367 |

ที่มา : https://www.dopa.go.th/public_service/service1 : กรมการปกครอง
กระทรวงมหาดไทย ๒๕๖๐

๑. จังหวัดใดในภาคตะวันตกมีประชากรมากที่สุด _____
๒. จังหวัดใดในภาคตะวันตกมีประชากรน้อยที่สุด _____
๓. เรียงลำดับจังหวัดในภาคตะวันตกจากจังหวัดที่มีพื้นที่มากที่สุดไปยังจังหวัดที่มีพื้นที่น้อยที่สุด _____



| ชื่อจังหวัด | พื้นที่ (ตารางกิโลเมตร) |
|-------------|-------------------------|
| _____ | _____ |
| _____ | _____ |
| _____ | _____ |
| _____ | _____ |
| _____ | _____ |
| _____ | _____ |
| _____ | _____ |
| _____ | _____ |



ครูปลายทาง

1. ครูแจกใบงาน 03 ให้นักเรียน
2. ครูคอยกำกับดูแลนักเรียน
ขณะทำกิจกรรม

นักเรียนปลายทาง

1. นักเรียนจับกลุ่ม กลุ่มละ 3-4 คน
2. พิจารณาข้อมูลในตาราง
แล้วตอบคำถามต่อไปนี้



ใบงาน 03 : สํารวจข้อมูลภาคตะวันตก

พิจารณาข้อมูลในตาราง แล้วตอบคําถามต่อไปนี้

| ชื่อจังหวัด | จำนวนประชากร (คน) | พื้นที่ (ตารางกิโลเมตร) |
|-----------------|-------------------|-------------------------|
| ตาก | 644,267 | 16,406 |
| กาญจนบุรี | 887,979 | 19,483 |
| ราชบุรี | 871,714 | 5,196 |
| เพชรบุรี | 482,375 | 6,225 |
| ประจวบคีรีขันธ์ | 543,979 | 6,367 |



ใบงาน 03 : สำรวจข้อมูลภาคตะวันตก

พิจารณาข้อมูลในตาราง แล้วตอบคำถามต่อไปนี้

1. จังหวัดใดในภาคตะวันตกมีประชากรมากที่สุด

2. จังหวัดใดในภาคตะวันตกมีประชากรน้อยที่สุด



ใบงาน 03 : สำรวจข้อมูลภาคตะวันตก

3. เรียงลำดับจังหวัดในภาคตะวันตกจากจังหวัดที่มีพื้นที่มากที่สุด
ไปยังจังหวัดที่มีพื้นที่น้อยที่สุด

| | |
|-------|-------|
| _____ | _____ |
| _____ | _____ |
| _____ | _____ |
| _____ | _____ |
| _____ | _____ |
| _____ | _____ |



เฉลี่ยใบงาน 03

สำรวจข้อมูลภาคตะวันตก



ใบงาน ๐๓ : สํารวจข้อมูลภาคตะวันตก

พิจารณาข้อมูลในตาราง แล้วตอบคำถามต่อไปนี้

| ชื่อจังหวัด | จำนวนประชากร (คน) | พื้นที่ (ตารางกิโลเมตร) |
|-----------------|-------------------|-------------------------|
| ตาก | 644,267 | 16,406 |
| กาญจนบุรี | 887,979 | 19,483 |
| ราชบุรี | 871,714 | 5,196 |
| เพชรบุรี | 482,375 | 6,225 |
| ประจวบคีรีขันธ์ | 543,979 | 6,367 |

ที่มา : https://www.dopa.go.th/public_service/service1 : กรมการปกครอง
กระทรวงมหาดไทย ๒๕๖๐

๑. จังหวัดใดในภาคตะวันตกมีประชากรมากที่สุด _____
๒. จังหวัดใดในภาคตะวันตกมีประชากรน้อยที่สุด _____
๓. เรียงลำดับจังหวัดในภาคตะวันตกจากจังหวัดที่มีพื้นที่มากที่สุดไปยังจังหวัดที่มีพื้นที่น้อยที่สุด _____



ชื่อจังหวัด

พื้นที่ (ตารางกิโลเมตร)

| | |
|-------|-------|
| _____ | _____ |
| _____ | _____ |
| _____ | _____ |
| _____ | _____ |
| _____ | _____ |
| _____ | _____ |
| _____ | _____ |



เฉลยใบงาน 03

สํารวจข้อมูลภาคตะวันตก



ใบงาน 03 : สํารวจข้อมูลภาคตะวันตก

พิจารณาข้อมูลในตาราง แล้วตอบคําถามต่อไปนี้

| ชื่อจังหวัด | จำนวนประชากร (คน) | พื้นที่ (ตารางกิโลเมตร) |
|-----------------|-------------------|-------------------------|
| ตาก | 644,267 | 16,406 |
| กาญจนบุรี | 887,979 | 19,483 |
| ราชบุรี | 871,714 | 5,196 |
| เพชรบุรี | 482,375 | 6,225 |
| ประจวบคีรีขันธ์ | 543,979 | 6,367 |



ใบงาน 03 : สำรวจข้อมูลภาคตะวันตก

พิจารณาข้อมูลในตาราง แล้วตอบคำถามต่อไปนี้

1. จังหวัดใดในภาคตะวันตกมีประชากรมากที่สุด

กาญจนบุรี

2. จังหวัดใดในภาคตะวันตกมีประชากรน้อยที่สุด

เพชรบุรี



ใบงาน 03 : สำรวจข้อมูลภาคตะวันตก

3. เรียงลำดับจังหวัดในภาคตะวันตกจากจังหวัดที่มีพื้นที่มากที่สุด ไปยังจังหวัดที่มีพื้นที่น้อยที่สุด

| | |
|-----------------|--------|
| กาญจนบุรี | 19,483 |
| ประจวบคีรีขันธ์ | 16,406 |
| ตาก | 6,367 |
| ราชบุรี | 6,225 |
| เพชรบุรี | 5,196 |



สรุป



DIVISION

LEARNING
VISION

แหล่งข้อมูลที่เรานำมาประมวลผล
ควรมีแหล่งที่มาที่น่าเชื่อถือ **เพราะว่า**
ข้อมูลที่เราได้หลังจากรวบรวมต้องนำมา
ประมวลเพื่อหาข้อสรุป





บทเรียนครั้งต่อไป

เรื่อง การรวบรวมข้อมูล (3)



สิ่งที่ต้องเตรียม

สามารถดาวน์โหลดได้ที่ www.dltv.ac.th

ใบงาน 04 : กีฬาที่ชื่นชอบ

ใบงาน 05 : แบบฝึกหัด

เรื่องการรวบรวมข้อมูล

