

รายวิชา คณิตศาสตร์

รหัสวิชา ค21101

ชั้นมัธยมศึกษาปีที่ 1

เรื่อง ไครมากกว่า

ครูผู้สอน

ครูกมลชนก

มีหลาย

ครูปัญชิตา

สุวรรณชาติตรี



ใครมากกว่า



จุดประสงค์การเรียนรู้

นักเรียนสามารถเปรียบเทียบทศนิยม



102.45

จำนวนที่อยู่ในรูปทศนิยม ประกอบด้วยสองส่วน คือ ส่วนที่เป็นจำนวนเต็ม และส่วนที่อยู่หลังจุดทศนิยม โดยมีจุดทศนิยมคั่นระหว่างสองส่วนนั้น

102.45

ส่วนที่เป็นจำนวนเต็ม

ส่วนที่อยู่หลังจุดทศนิยม



10 อันดับอุณหภูมิต่ำที่สุดของประเทศไทย

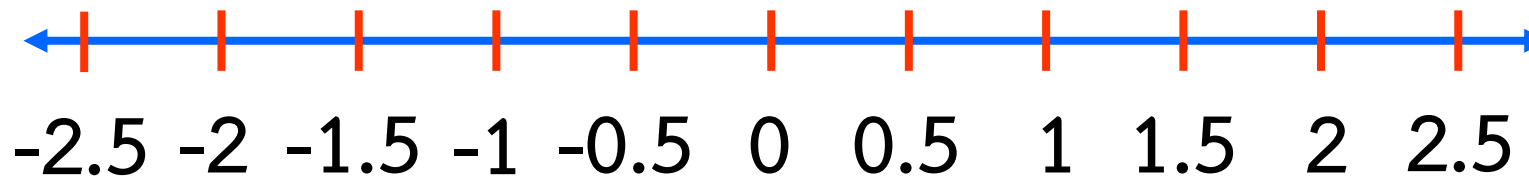
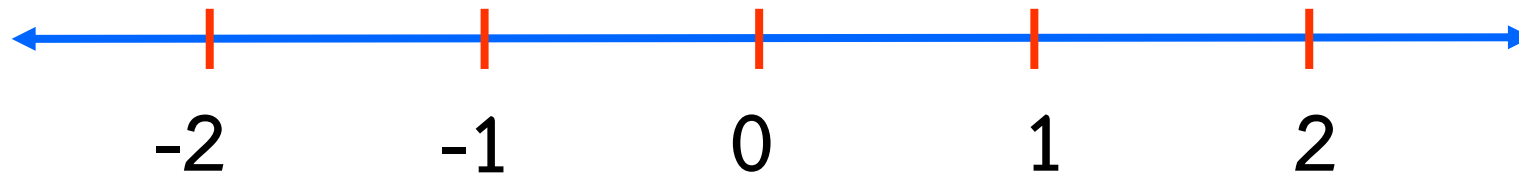
ที่	อุณหภูมิ(°ซ.)	วัน/เดือน/ปี	สถานที่
1	-1.4	2 ม.ค. 2517	อ.เมือง จ.สกลนคร
2	-1.3	2 ม.ค. 2517	อ.เมือง จ.เลย
3	0.0	23 ธ.ค. 2518	อ.เมือง จ.เลย
4	0.1	13 ม.ค.2498 2 ม.ค.2517	อ.เมือง จ.เลย
5	0.5	12 ม.ค. 2498	อ.เมือง จ.สกลนคร
6	0.8	27 ธ.ค.2542	อ.อุ้มผาง จ.ตาก
7	1.0	2 ม.ค. 2517 25 ธ.ค. 2542	อ.เมือง จ.น่าน อ.เมือง จ.เชียงราย
8	1.2	26 ธ.ค. 2542	อ.เมือง จ.น่าน
9	1.5	2 ม.ค.2517 25 ธ.ค. 2542	อ.เมือง จ.เชียงราย
10	1.7	25 ธ.ค.2542 25,26 ธ.ค.2542	อ.ท่าวังผา จ.น่าน อ.เมือง จ.นครพนม



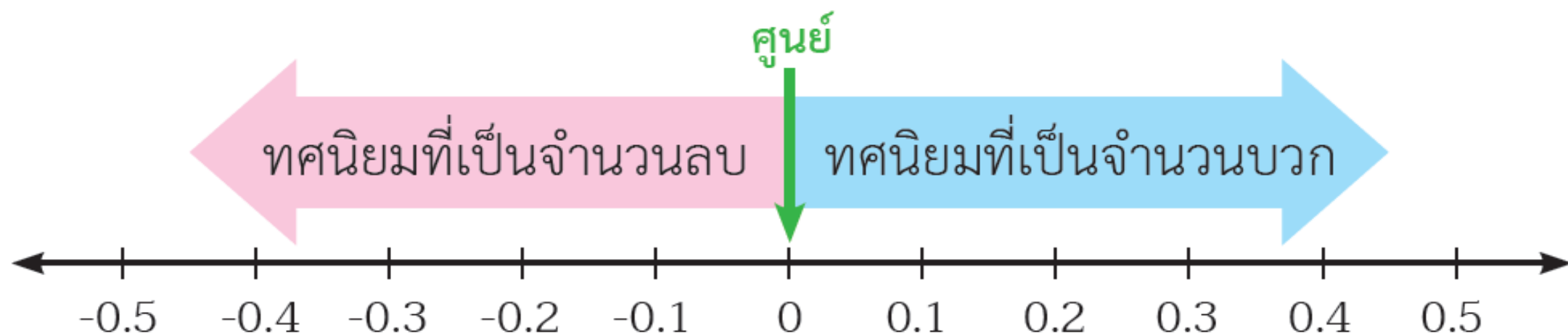
1182
สายด่วนพยากรณ์
www.tmd.go.th

กรมอุตุนิยมวิทยา
กระทรวงดิจิทัลเพื่อเศรษฐกิจและสังคม

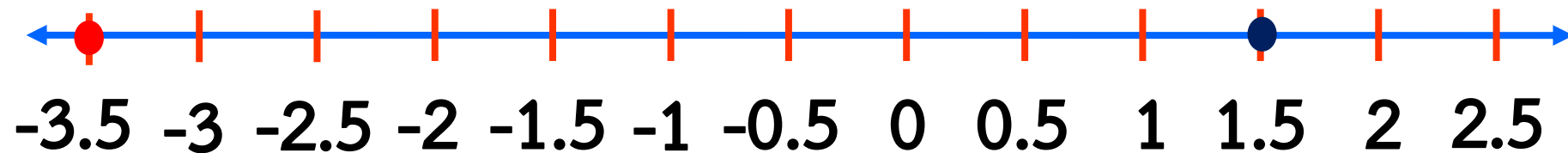
ที่มา : กรมอุตุนิยมวิทยา สืบค้นเมื่อ 1 กันยายน 2563



**บนเส้นจำนวน ทศนิยมที่อยู่ทางขวาจะมีค่ามากกว่า
ทศนิยมที่อยู่ทางซ้ายเสมอ**



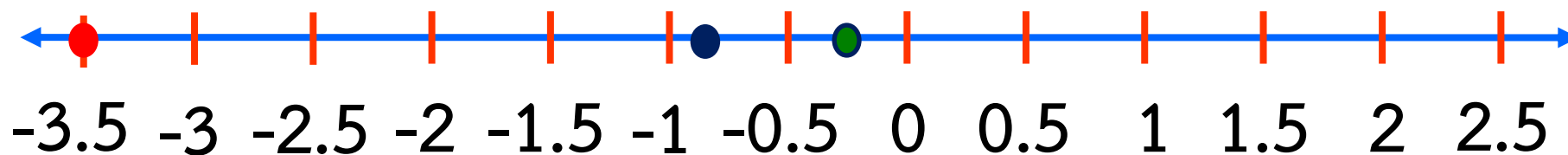
-3.5 กับ **1.5**



จะได้ 1.5 มากกว่า -3.5 เขียนแทนด้วย $1.5 > -3.5$

หรือ -3.5 น้อยกว่า 1.5 เขียนแทนด้วย $-3.5 < 1.5$

-3.5 กับ **-0.8** และ **-0.8** กับ **-0.25**



ซึ่งจะได้ $-3.5 < -0.8$ และ $-0.8 < -0.25$

เรียงลำดับจำนวนจากน้อยไปมาก

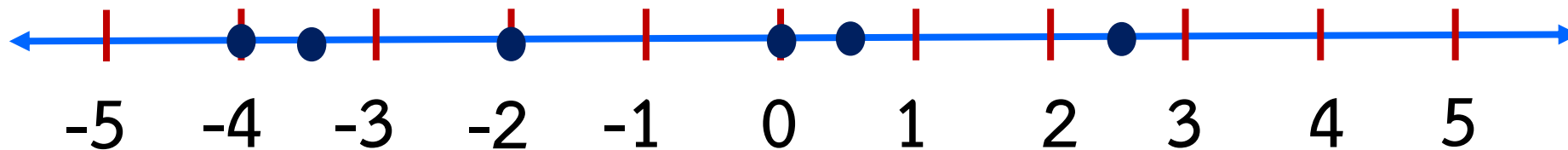
-3.5, -0.8 และ -0.25

.....

0.5, -2, -4, 2.5, -3.5 และ 0

เรียงลำดับจำนวนจากน้อยไปมาก

-4, -3.5, -2, 0, 0.5 และ 2.5

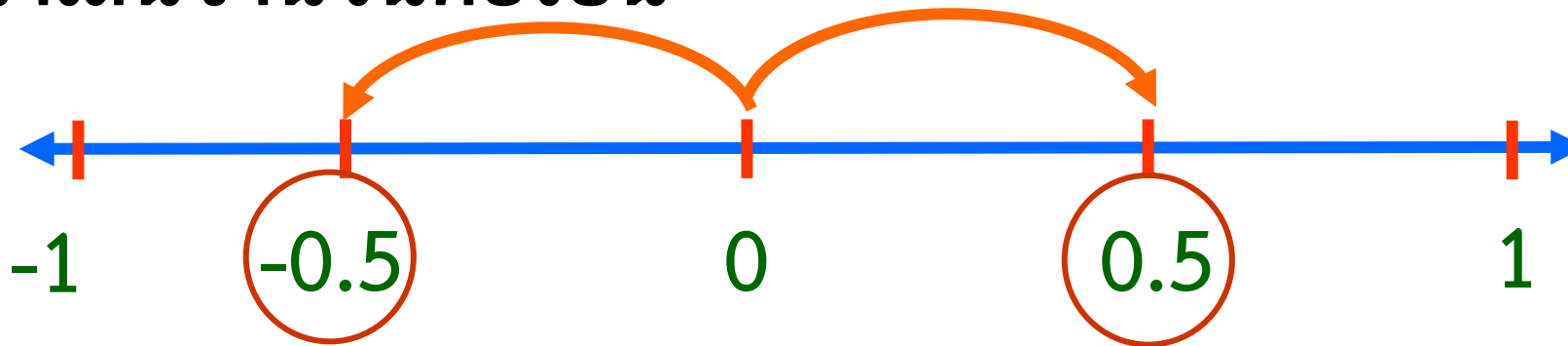


-2.71259 กับ -2.71318

ค่าสัมบูรณ์ของทศนิยม

ค่าสัมบูรณ์ของทศนิยมใด ๆ หาได้จาก
ระยะที่ทศนิยมนั้นอยู่ห่างจาก 0 บนเส้นจำนวน

พิจารณาเส้นจำนวนต่อไปนี้



0.5 อยู่ห่างจาก 0 เป็นระยะ 0.5 หน่วย
ดังนั้น ค่าสัมบูรณ์ ของ 0.5 เท่ากับ 0.5

-0.5 อยู่ห่างจาก 0 เป็นระยะ 0.5 หน่วย
ดังนั้น ค่าสัมบูรณ์ ของ -0.5 เท่ากับ 0.5

การเปรียบเทียบทศนิยมที่เป็นจำนวนบวกสองจำนวนใด ๆ

เริ่มพิจารณาส่วนที่เป็นจำนวนเต็มและส่วนที่อยู่
หลังจุดทศนิยม ถ้าทศนิยมใดมีส่วนที่เป็นจำนวน
เต็มมากกว่าจะเป็นทศนิยมที่มากกว่า

ตัวอย่างที่ 1 จงเปรียบเทียบ 21.75 กับ 19.81

วิธีทำ เนื่องจาก 21 มากกว่า 19

ดังนั้น $21.75 > 19.81$

หลักการในการเปรียบเทียบทัศนนิยม ในกรณีที่ส่วนที่เป็นจำนวนเต็มเท่ากัน ซึ่งเราจะพิจารณาเลขโดดในส่วนที่อยู่หลังจุดทัศนนิยม เริ่มตั้งแต่ทัศนนิยมตำแหน่งที่หนึ่งเป็นต้นไป โดยพิจารณาเลขโดดคู่แรกในตำแหน่งเดียวกันที่ไม่เท่ากัน ทัศนนิยมใดมีเลขโดดในตำแหน่งนั้นมากกว่าก็จะเป็นทัศนนิยมที่มากกว่า

ตัวอย่างที่ 2 จงเปรียบเทียบ 12.3756 กับ 12.3198

วิธีทำ เนื่องจากส่วนที่เป็นจำนวนเต็มเท่ากัน จึงพิจารณา
ส่วนที่อยู่หลังจุดทศนิยม และ 7 กับ 1 เป็นเลขโดด
คู่แรกในตำแหน่งเดียวกัน ที่ไม่เท่ากัน และ
7 มากกว่า 1

ดังนั้น $12.3756 > 12.3198$

1 2 . 3 7 5 6
↑ ↑ ↑ ↑
1 2 . 3 1 9 8

การเปรียบเทียบทศนิยมที่เป็นจำนวนลบสองจำนวนใด ๆ

ให้พิจารณาค่าสัมบูรณ์ของแต่ละจำนวน หากค่า
สัมบูรณ์ของทศนิยมใดน้อยกว่าจะเป็นทศนิยม
ที่มากกว่า

ตัวอย่างที่ 3 จงเปรียบเทียบ -0.83 กับ -0.29

วิธีทำ เนื่องจากค่าสัมบูรณ์ของ -0.83 เท่ากับ 0.83

ค่าสัมบูรณ์ของ -0.29 เท่ากับ 0.29

และ $0.83 > 0.29$

ดังนั้น $-0.83 < -0.29$

**การเปรียบเทียบทศนิยมที่เป็นจำนวนบวกและ
ทศนิยมที่เป็นจำนวนลบ**

**เนื่องจากบนเส้นจำนวน ทศนิยมที่เป็นจำนวนบวกอยู่
ทางขวาของ 0 และทศนิยมที่เป็นจำนวนลบอยู่ทางซ้าย
ของ 0 ดังนั้นทศนิยมที่เป็นจำนวนบวกย่อมมีค่ามากกว่า
ทศนิยมที่เป็นจำนวนลบ**

ตัวอย่างที่ 4 จงเปรียบเทียบ -9.11 กับ 3.67

วิธีทำ เนื่องจาก -9.11 เป็นจำนวนลบ
จะอยู่ทางซ้ายของ 0 บนเส้นจำนวน

ดังนั้น $-9.11 < 3.67$

หลักการในการเปรียบเทียบทศนิยมสองจำนวน ๑

- 1) การเปรียบเทียบทศนิยมที่เป็นจำนวนบวกสองจำนวนใด ๆ ให้เปรียบเทียบส่วนที่เป็นจำนวนเต็มก่อน
 - ถ้าส่วนที่เป็นจำนวนเต็มไม่เท่ากัน สรุปได้ว่า ทศนิยมที่มีส่วนที่เป็นจำนวนเต็มมากกว่า จะเป็นทศนิยมที่มากกว่า

- ถ้าส่วนที่เป็นจำนวนเต็มเท่ากัน ให้เปรียบเทียบส่วนที่อยู่หลัง จุดทศนิยมเริ่มตั้งแต่ทศนิยมตำแหน่งที่หนึ่งเป็นต้นไป โดยพิจารณา เลขโดดคู่แรกในตำแหน่งเดียวกันที่ไม่เท่ากัน ทศนิยมที่มีเลขโดดในตำแหน่งนั้นมากกว่า จะเป็นทศนิยมที่มากกว่า

2) การเปรียบเทียบทศนิยมที่เป็นจำนวนลบสอง จำนวนใด ๆ

ให้นำค่าสัมบูรณ์ของทศนิยมทั้งสองมาเปรียบเทียบกัน
โดยทศนิยมที่มีค่าสัมบูรณ์น้อยกว่าจะเป็นทศนิยม
ที่มากกว่า

3) การเปรียบเทียบทศนิยมที่เป็นจำนวนบวกและ
ทศนิยมที่เป็นจำนวนลบ ทศนิยมที่เป็นจำนวนบวกย่อม
มีค่ามากกว่าทศนิยมที่เป็นจำนวนลบเสมอ เนื่องจากบน
เส้นจำนวน ทศนิยมที่เป็นจำนวนบวกจะอยู่ทางขวาของ 0
และทศนิยมที่เป็นจำนวนลบจะอยู่ทางซ้ายของ 0

ตัวอย่างที่ 5 จงเรียงลำดับทศนิยมต่อไปนี้จากมากไปน้อย

1.93, -2.5, -1.17, 0

วิธีทำ

เนื่องจาก ทศนิยมที่เป็นจำนวนบวกมีเพียงจำนวน

เดียว คือ 1.93

ดังนั้น 1.93 จึงเป็นทศนิยมที่มากที่สุด

ตัวอย่างที่ 5 จงเรียงลำดับทศนิยมต่อไปนี้จากมากไปน้อย

1.93, -2.5, -1.17, 0

วิธีทำ(ต่อ)

พิจารณา -2.5 กับ -1.17

จะได้ $-2.5 < -1.17$ หรือ $-1.17 > -2.5$

ดังนั้น เรียงลำดับทศนิยมข้างต้นจากมากไปน้อยได้เป็น

1.93, 0 -1.17 และ -2.5

ตัวอย่างที่ 6

หยาดตรวจสอบพยากรณ์อากาศ 4 วันล่วงหน้า
พบว่าอุณหภูมิ เฉลี่ยแต่ละวันเป็นดังนี้

วันที่	อุณหภูมิเฉลี่ย (องศาเซลเซียส)
1	-0.5
2	-1.2
3	1.8
4	1.5

อยากทราบว่าอุณหภูมิ
เฉลี่ยวันที่เท่าใดสูงที่สุด
และอุณหภูมิเฉลี่ยวันที่
เท่าใด ต่ำที่สุด

วิธีทำ เนื่องจากอุนทฎุมิเฉลี่ยเป็นทศนิยมที่เป็นจำนวน
บวกสองจำนวนและเป็นทศนิยมที่เป็นจำนวนลบ
สองจำนวน

พิจารณาอุนทฎุมิเฉลี่ยที่เป็นทศนิยมที่เป็นจำนวนบวก
สองจำนวน

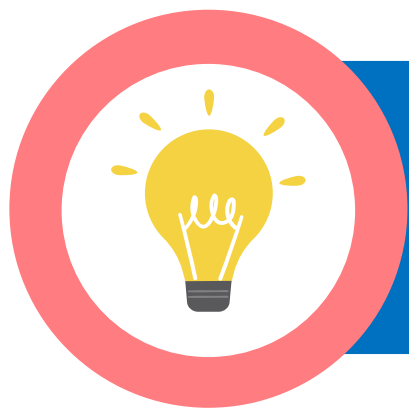
จะได้ว่า $1.5 < 1.8$

วิธีทำ (ต่อ)

และอุณหภูมิเฉลี่ยที่เป็นทศนิยมที่เป็นจำนวนลบสองจำนวน
จะได้ว่า $-1.2 < -0.5$

ดังนั้นอุณหภูมิเฉลี่ยที่สูงที่สุดเท่ากับ 1.8 องศาเซลเซียส และอุณหภูมิ
เฉลี่ยที่ต่ำที่สุดเท่ากับ -1.2 องศาเซลเซียส

นั่นคืออุณหภูมิเฉลี่ยสูงที่สุดคือวันที่ 3 และอุณหภูมิเฉลี่ยต่ำที่สุดคือที่ 2



แบบฝึกหัด 1

รู้จักทศนิยม

(สามารถดาวน์โหลดแบบฝึกหัดได้ที่ www.dltv.ac.th รายวิชาคณิตศาสตร์ ชั้นมัธยมศึกษาปีที่ 1)



แบบฝึกหัด 1 : รู้จักทศนิยม

จำนวนที่อยู่ในรูปทศนิยมประกอบด้วยสองส่วน คือ ส่วนที่เป็นจำนวนเต็ม และส่วนที่อยู่หลังจุดทศนิยม โดยมีจุดทศนิยมคั่นระหว่างสองส่วนนั้น



ทศนิยมมีได้ทั้งทศนิยมที่เป็นจำนวนบวก ทศนิยมที่เป็นจำนวนลบ และศูนย์ โดยบนเส้นจำนวนทศนิยมที่อยู่ทางขวาจะมีค่ามากกว่าทศนิยมที่อยู่ทางซ้ายเสมอ



การเปรียบเทียบทศนิยมสองจำนวนใด ๆ อาศัยหลักการ ดังนี้

1. การเปรียบเทียบทศนิยมที่เป็นจำนวนบวกสองจำนวนใด ๆ ให้เปรียบเทียบส่วนที่เป็นจำนวนเต็มก่อน
 - ถ้าส่วนที่เป็นจำนวนเต็มไม่เท่ากัน สรุปได้ว่า ทศนิยมที่มีส่วนที่เป็นจำนวนเต็มมากกว่าจะเป็นทศนิยมที่มากกว่า
 - ถ้าส่วนที่เป็นจำนวนเต็มเท่ากัน ให้เปรียบเทียบส่วนที่อยู่หลังจุดทศนิยม เริ่มตั้งแต่ทศนิยมตำแหน่งที่หนึ่งเป็นต้นไป โดยพิจารณาเลขโดดคู่แรกในตำแหน่งเดียวกันที่ไม่เท่ากัน ทศนิยมที่มีเลขโดดในตำแหน่งนั้นมากกว่า จะเป็นทศนิยมที่มากกว่า
2. การเปรียบเทียบทศนิยมที่เป็นจำนวนลบสองจำนวนใด ๆ ให้นำค่าสัมบูรณ์ของทศนิยมทั้งสองมาเปรียบเทียบกัน โดยทศนิยมที่มีค่าสัมบูรณ์น้อยกว่าจะเป็นทศนิยมที่มากกว่า
3. การเปรียบเทียบทศนิยมที่เป็นจำนวนบวกและทศนิยมที่เป็นจำนวนลบ ทศนิยมที่เป็นจำนวนบวกย่อมมากกว่าทศนิยมที่เป็นจำนวนลบเสมอ



หน่วยการเรียนรู้ที่ 2 ปัญหาของจุด หยุตคิด แก้ได้

คำชี้แจง ให้นักเรียนตอบคำถามในแต่ละข้อต่อไปนี้

1. จงเติมเครื่องหมาย $>$, $=$ หรือ $<$ ลงในช่องว่างให้สมบูรณ์

1) 0.330 _____ 0.331

2) 0.05 _____ -0.5

3) -12.136 _____ -12.1360

4) -20.75 _____ -2.71

5) 0 _____ -0.3

2. จงเรียงลำดับทศนิยมต่อไปนี้จากน้อยไปมาก

1) 0.23 , 0.2 , 0.28 , 0.02

ตอบ _____

2) 41.10 , 41.35 , 41.01

ตอบ _____

3) -1.02 , -0.98 , -2.05 , -0.25

ตอบ _____

4) -30.170 , -30.710 , -30.701 , -30.107

ตอบ _____

5) 2.55 , -0.11 , 1.789 , -2.55 , -1.3

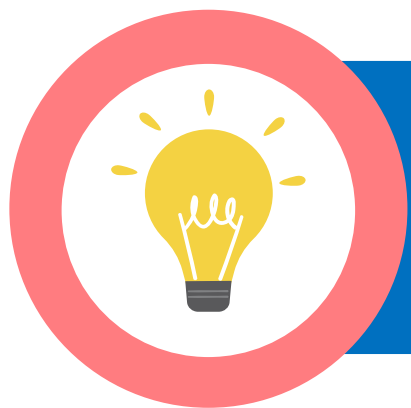
ตอบ _____

3. นักเรียนหญิงชั้นมัธยมศึกษาปีที่ 1 จำนวน 5 คน ชั่งน้ำหนักที่ห้องพยาบาล แล้วบันทึกข้อมูลได้ ดังนี้ 32.51 , 41.50 , 39.55 , 37.5 และ 42.22 กิโลกรัม อยากทราบว่า นักเรียนที่หนักมากที่สุดและน้อยที่สุดหนักเท่าใด

ตอบ นักเรียนที่มีน้ำหนักตัวมากที่สุด คือ _____

และนักเรียนที่มีน้ำหนักตัวน้อยที่สุด คือ _____





เฉลยแบบฝึกหัด 1

รู้จักทศนิยม

(สามารถดาวน์โหลดแบบฝึกหัดได้ที่ www.dltv.ac.th รายวิชาคณิตศาสตร์ ชั้นมัธยมศึกษาปีที่ 1)

คำชี้แจง

ให้นักเรียนตอบคำถามในแต่ละข้อต่อไป



1. จงเติมเครื่องหมาย $>$, $<$ หรือ $=$
ลงในช่องว่างให้สมบูรณ์

1

0.330

$<$

0.331

2

0.05

$>$

-0.5

3

-12.136

$=$

-12.1360

4

-20.75

<

-2.71

5

0

>

-0.3

2. จงเรียงลำดับทศนิยมต่อไปนี้จากน้อยไปหามาก

1) 0.23, 0.2, 0.26, 0.02

0.02 , 0.2 , 0.23 , 0.26

2) 41.10, 41.35, 41.01

41.01 , 41.10 , 41.35

3) -1.02, -0.98, -2.05, -0.25

-2.05 , -1.02 , -0.98 , -0.25

4) -30.170 , -30.710 , -30.701 , -30.107

-30.710 , -30.701 , -30.170 , -30.107
.....

5) 2.55 , -0.11 , 1.789 , -2.55 , -1.3

-2.55 , -1.3 , -0.11 , 1.789 , 2.55
.....

3. นักเรียนหญิงชั้นมัธยมศึกษาปีที่ 1 จำนวน 5 คน ชั่งน้ำหนัก
ที่ห้องพยาบาล แล้วบันทึกข้อมูลได้ ดังนี้ 32.51 , 41.50 ,
39.55, 37.5 และ 42.22 กิโลกรัม อยากทราบว่า นักเรียน
ที่หนักมากที่สุดและน้อยที่สุด หนักเท่าใด

นักเรียนที่มีน้ำหนักตัวมากที่สุด คือ.....**42.22 กิโลกรัม**.....

และนักเรียนที่มีน้ำหนักตัวน้อยที่สุด คือ.....**32.51 กิโลกรัม**.....



สรุป

การเปรียบเทียบทศนิยมสองจำนวนใด ๆ
อาศัยหลักการดังนี้



สรุป

- 1) การเปรียบเทียบทศนิยมที่เป็นจำนวนบวกสองจำนวนใด ๆ ให้เปรียบเทียบส่วนที่เป็นจำนวนเต็มก่อน
 - ถ้าส่วนที่เป็นจำนวนเต็มไม่เท่ากัน สรุปได้ว่า ทศนิยมที่มีส่วนที่เป็นจำนวนเต็มมากกว่า จะเป็นทศนิยมที่มากกว่า



สรุป

- ถ้าส่วนที่เป็นจำนวนเต็มเท่ากัน ให้เปรียบเทียบส่วนที่อยู่
หลัง จุดทศนิยมเริ่มตั้งแต่ทศนิยมตำแหน่งที่หนึ่งเป็นต้นไป
โดยพิจารณา เลขโดดคู่แรกในตำแหน่งเดียวกันที่ไม่เท่ากัน
ทศนิยมที่มีเลขโดด ในตำแหน่งนั้นมากกว่าจะเป็นทศนิยม
ที่มากกว่า



สรุป

2) การเปรียบเทียบทศนิยมที่เป็นจำนวนลบสองจำนวนใด ๆ
ให้นำค่าสัมบูรณ์ของทศนิยมทั้งสองมาเปรียบเทียบกัน
โดยทศนิยมที่มีค่าสัมบูรณ์น้อยกว่าจะเป็นทศนิยมที่มากกว่า



สรุป

3) การเปรียบเทียบทศนิยมที่เป็นจำนวนบวกและทศนิยมที่เป็นจำนวนลบ ทศนิยมที่เป็นจำนวนบวกย่อมมีค่ามากกว่าทศนิยมที่เป็นจำนวนลบเสมอ เนื่องจากบนเส้นจำนวน ทศนิยมที่เป็นจำนวนบวกจะอยู่ทางขวาของ 0 และทศนิยมที่เป็นจำนวนลบจะอยู่ทางซ้ายของ 0

บทเรียนครึ่งต่อไป

เรื่อง เพิ่ม ๆ ลด ๆ (1)

ดาวน์โหลดเอกสารได้ที่ www.dltv.ac.th

รายวิชาคณิตศาสตร์
ชั้นมัธยมศึกษาปีที่ 1



สิ่งที่ต้องเตรียม

ใบกิจกรรม 1 :ทางที่สั้นที่สุด

