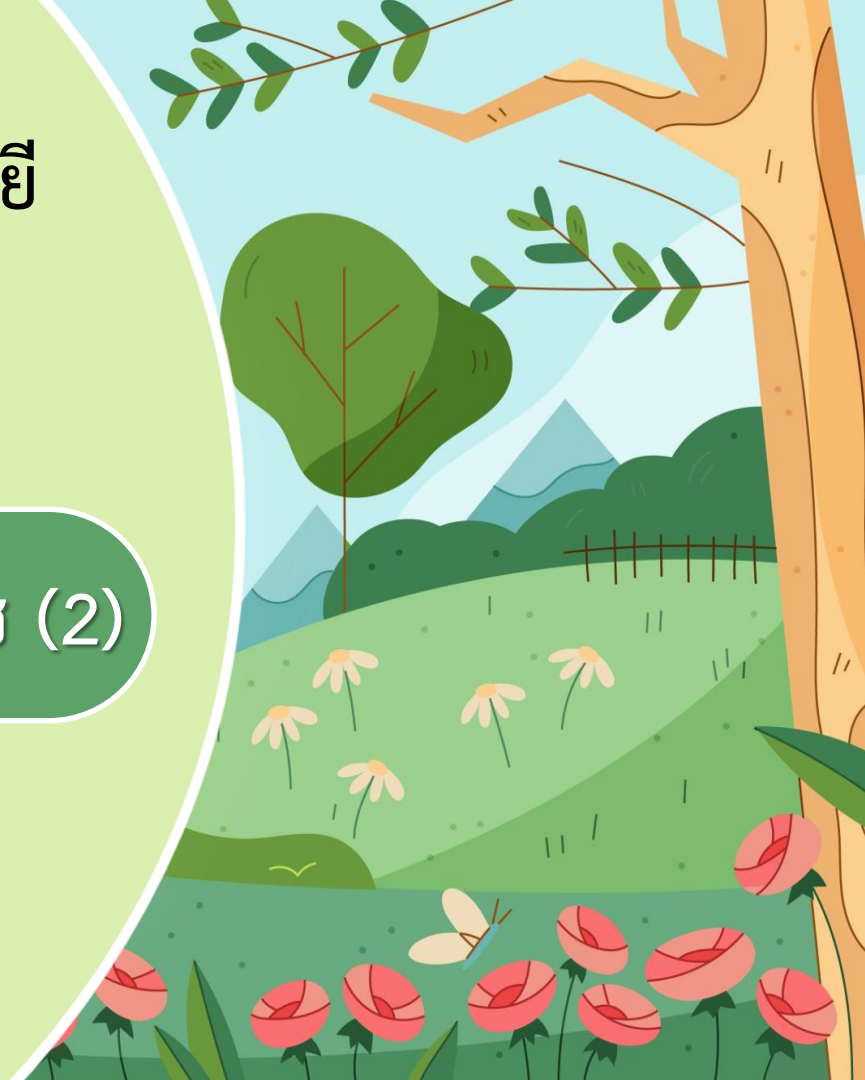


รายวิชา วิทยาศาสตร์และเทคโนโลยี
รหัสวิชา ว11101
ชั้นประถมศึกษาปีที่ 1

เรื่อง หน้าที่ของส่วนต่าง ๆ ของพืช (2)

ครูผู้สอน ครูภาณุพัฒน์ บุตรดีไชย
ครูวิภามาศ แซ่โจ้ว





หน้าที่ของส่วนต่าง ๆ ของพืช (2)

เพลง กิ่ง ก้าน ใบ



ทบทวนความรู้

ใบทำหน้าที่อะไร

ใบทำหน้าที่สร้างอาหาร



ทบทวนความรู้

นอกจากใบแล้ว พืชยังมีส่วนต่าง ๆ
อะไรอีกบ้าง และแต่ละส่วน
ทำหน้าที่อะไร



กิจกรรมที่ 1

ส่วนต่าง ๆ ของพืชมีหน้าที่อะไรบ้าง



จุดประสงค์การเรียนรู้

สังเกต นำเสนอข้อมูลและบอก

หน้าที่ของส่วนต่าง ๆ ของพืช



หน้าที่ของส่วนต่าง ๆ

ของพืช



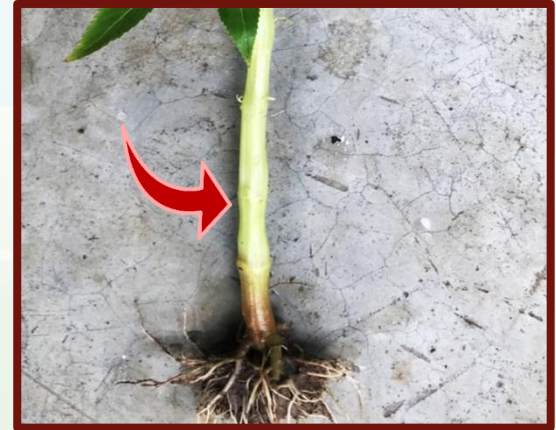
ราก



ทำหน้าที่

ยึดลำต้น ดูดน้ำและธาตุอาหารในดิน

ลำต้น



ทำหน้าที่

ทำให้ต้นตั้งตรง ชูกิ่ง ก้าน ใบ ลำเลียงน้ำ
และธาตุอาหาร

ใบ



ทำหน้าที่

สร้างอาหาร

ดอก



ทำหน้าที่

สืบพันธุ์ ได้เป็นผล

ผล



ทำหน้าที่

ห่อหุ้มเมล็ด

เมล็ด



ทำหน้าที่

ขยายพันธุ์

ตัวอย่างหน้าที่ของ
ส่วนอื่น ๆ ของพืช



เถาอ่อน



ทำหน้าที่

เป็นส่วนของลำต้น
ใช้ยึดหรือทรงตัว

หนามไผ่เขียน



ทำหน้าที่

ป้องกันอันตรายต่าง ๆ
ให้กับลำต้น

หนามกระบองเพชร



ทำหน้าที่

เป็นส่วนของใบ
ทำหน้าที่สร้างอาหาร

ชื่อ-สกุล _____ ชั้น _____ เลขที่ _____
วันที่ _____ เดือน _____ พ.ศ. _____



คำถามหลังจากทำกิจกรรม

๑. รากและลำต้นทำหน้าที่เหมือนกันหรือไม่อย่างไร

เหมือนกัน คือ ทำหน้าที่ _____

ไม่เหมือนกัน คือ รากทำหน้าที่ _____

แต่ลำต้นทำหน้าที่ _____

๒. ใบทำหน้าที่อะไร

๓. ดอกและผลทำหน้าที่เหมือนกันหรือไม่อย่างไร

เหมือนกัน คือ ทำหน้าที่ _____

ไม่เหมือนกัน คือ ดอกทำหน้าที่ _____

แต่ผลทำหน้าที่ _____

๔. จากกิจกรรมนี้ สรุปได้ว่าอย่างไร

พืชมี _____ หลายส่วน

แต่ละส่วนมี _____ แตกต่างกัน



ใบงาน 01

หน้า 60



(สามารถดาวน์โหลดได้ที่ www.dltv.ac.th)





1. รากและลำต้นทำหน้าที่เหมือนกันหรือไม่อย่างไร

เหมือนกัน คือ ทำหน้าที่ _____

ไม่เหมือนกัน คือ รากทำหน้าที่ _____

แต่ลำต้นทำหน้าที่ _____





2. ใบทำหน้าที่อะไร





3. ดอกและผลทำหน้าที่เหมือนกันหรือไม่อย่างไร

เหมือนกัน คือ ทำหน้าที่ _____

ไม่เหมือนกัน คือ ดอกทำหน้าที่ _____

แต่ผลทำหน้าที่ _____





ตอบคำถามหลังทำกิจกรรม

หน้า 60

4. จากกิจกรรมนี้ สรุปได้ว่าอย่างไร

พืชมี

หลายส่วน

แต่ละส่วนมี

แตกต่างกัน



คำชี้แจง

กิจกรรมนักเรียน

1. ตอบคำถามหลังทำกิจกรรมใน
ใบงาน 01 หน้า 60
2. นำเสนอหน้าชั้นเรียน

บทบาทครูปลายทาง

1. ครูแจกใบงาน 01 หน้า 60
2. ตรวจสอบความถูกต้องของใบงาน





อภิปรายผล

การทำกิจกรรม

.....





1. รากและลำต้นทำหน้าที่เหมือนกันหรือไม่อย่างไร

เหมือนกัน คือ ทำหน้าที่ _____

ไม่เหมือนกัน คือ รากทำหน้าที่ **ยึดลำต้น** _____

แต่ลำต้นทำหน้าที่ **ลำเลียงน้ำ และธาตุอาหาร** _____





2. ใบทำหน้าที่อะไร

สร้างอาหารให้พืช





3. ดอกและผลทำหน้าที่เหมือนกันหรือไม่อย่างไร

เหมือนกัน คือ ทำหน้าที่ _____

ไม่เหมือนกัน คือ ดอกทำหน้าที่ **สืบพันธุ์** _____

แต่ผลทำหน้าที่ **ห่อหุ้มเมล็ด** _____





ตอบคำถามหลังทำกิจกรรม

หน้า 60

4. จากกิจกรรมนี้ สรุปได้ว่าอย่างไร

พืชมี

ส่วนต่าง ๆ

หลายส่วน

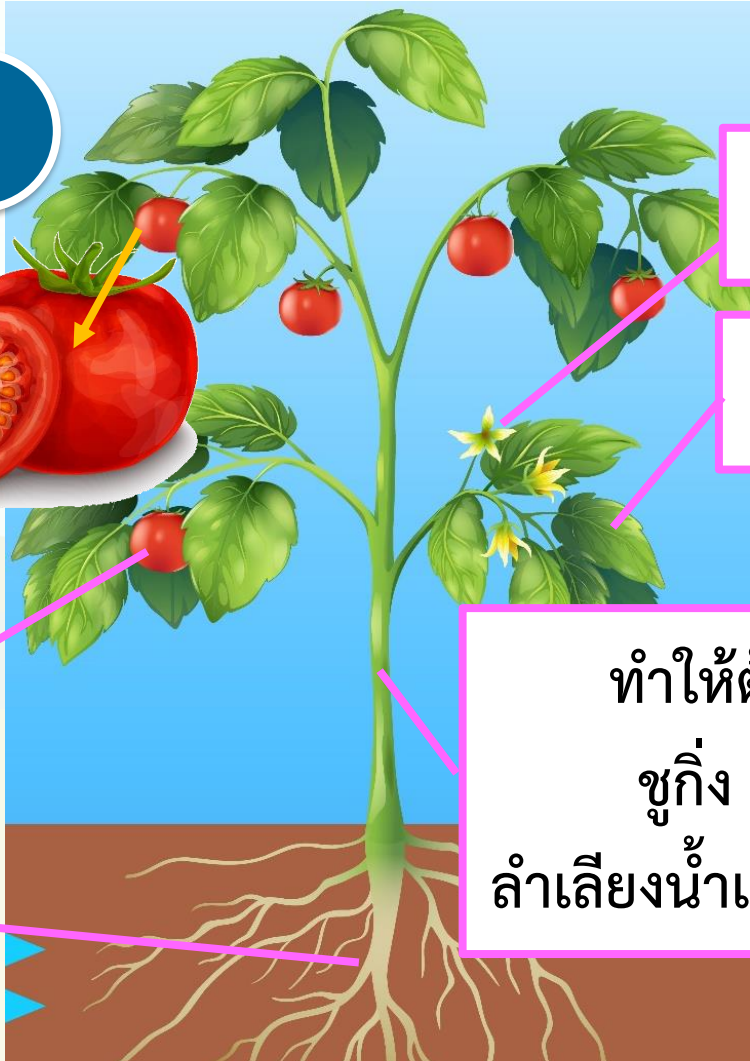
แต่ละส่วนมี

หน้าที่

แตกต่างกัน



สรุบบทเรียน



ขยายพันธุ์

ท่อหุ้มเมล็ด

ยึดลำต้น
ดูดน้ำและธาตุอาหาร

สืบพันธุ์

สร้างอาหาร

ทำให้ต้นตั้งตรง
ชูกิ่ง ก้าน ใบ
ลำเลียงน้ำและธาตุอาหาร



บทเรียนครั้งต่อไป

เรื่อง หน้าที่ของส่วนต่าง ๆ
ของพืช (3)



สิ่งที่ต้องเตรียม

- ใบงาน 02 หน้าที่ของส่วนต่าง ๆ ของพืช
หน้า 61
- บัตรคำชื่อและหน้าที่ของส่วนต่าง ๆ ของพืช
- รูปภาพต้นพืช



(สามารถดาวน์โหลดได้ที่ www.dltv.ac.th)