

รายวิชา วิทยาศาสตร์และเทคโนโลยี  
รหัสวิชา ว11101  
ชั้นประถมศึกษาปีที่ 1

เรื่อง หน้าที่ของส่วนต่าง ๆ ของสัตว์ (5)

ครูผู้สอน ครูวิภามาศ แซ่โจ้ว  
ครูภาณุพัฒน์ บุตรดีไชย



หน้าที่ของส่วนต่าง ๆ  
ของสัตว์ (5)





หมี



**เต่าทะเล**

ลิง





**หอยทาก**

# หน้าที่ของส่วนต่าง ๆ ของสัตว์



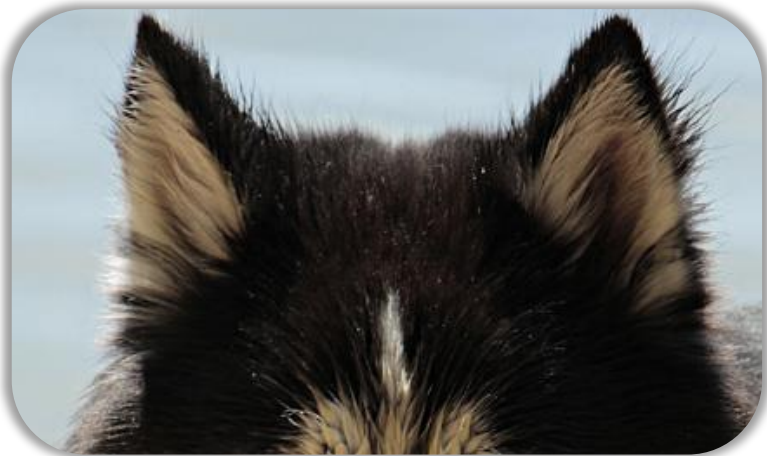
# จุดประสงค์การเรียนรู้

ระบุหน้าที่ของส่วนต่าง ๆ ของสัตว์





# 1. ส่วนของร่างกายที่สัตว์ใช้ฟังเสียง



## 2. ส่วนของร่างกายที่สัตว์ใช้ต่อกัน



เขา



### 3. ส่วนของร่างกายที่สัตว์ใช้ในการว่ายน้ำ



ครีบ

## 4. ส่วนของร่างกายที่สัตว์ใช้ในการปีดแมลง



## 5. ส่วนของร่างกายที่สัตว์ใช้ในการบิน



## 6. ส่วนของร่างกายที่สัตว์ใช้ในการมองเห็น



## 7. ส่วนของร่างกายที่สัตว์ใช้ในการเดิน



ขาและตีน

ชื่อ-สกุล \_\_\_\_\_ ชั้น \_\_\_\_\_ เลขที่ \_\_\_\_\_  
 วันที่ \_\_\_\_\_ เดือน \_\_\_\_\_ พ.ศ. \_\_\_\_\_



**ใบงาน ๐๒ : แบบฝึกหัด เรื่องหน้าที่ของส่วนต่าง ๆ ของสัตว์**

ตอบคำถามต่อไปนี้ให้ถูกต้อง

๑. จากรูปที่กำหนดให้ สัตว์ใช้ส่วนของร่างกายส่วนใด ทำหน้าที่ต่อไปนี้

เลือกอักษรใต้รูป  
ไปเติมในช่องว่างให้ถูกต้อง



ก



ข



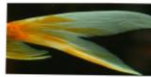
ค



ง



จ



ฉ



ช

- ๑.๑ ส่วนของร่างกายที่สัตว์ใช้ในการเดิน คือ \_\_\_\_\_
- ๑.๒ ส่วนของร่างกายที่สัตว์ใช้ฟังเสียง คือ \_\_\_\_\_
- ๑.๓ ส่วนของร่างกายที่สัตว์ใช้ต่อสู้กัน คือ \_\_\_\_\_
- ๑.๔ ส่วนของร่างกายที่สัตว์ใช้ในการว่ายน้ำ คือ \_\_\_\_\_
- ๑.๕ ส่วนของร่างกายที่สัตว์ใช้ปิดแมลง คือ \_\_\_\_\_
- ๑.๖ ส่วนของร่างกายที่สัตว์ใช้ในการบิน \_\_\_\_\_
- ๑.๗ ส่วนของร่างกายที่สัตว์ใช้ในการมองเห็น คือ \_\_\_\_\_

# ใบงาน 02

## หน้า 48

 (สามารถดาวน์โหลดได้ที่ [www.dltv.ac.th](http://www.dltv.ac.th))





# 1. จากรูปที่กำหนดให้ สัตว์ใช้ส่วนของร่างกายส่วนใดทำหน้าที่ต่อไปนี้

ก



ข



ค



เลือกอักษรใต้รูป  
ไปเติมในช่องว่างให้  
ถูกต้อง

ง



จ



ฉ



ช



# 1. จากรูปที่กำหนดให้ สัตว์ใช้ส่วนของร่างกายส่วนใดทำหน้าที่ต่อไปนี้

1.1 ส่วนของร่างกายที่สัตว์ใช้ในการ**เดิน** คือ

---

---

---

1.2 ส่วนของร่างกายที่สัตว์ใช้**ฟังเสียง** คือ

---

---

---

1.3 ส่วนของร่างกายที่สัตว์ใช้**ต่อสู้กัน** คือ

---

---

---

1.4 ส่วนของร่างกายที่สัตว์ใช้ในการ**ว่ายน้ำ** คือ

---

---

---

1. จากรูปที่กำหนดให้ สัตว์ใช้ส่วนของร่างกายส่วนใดทำหน้าที่ต่อไปนี้

1.5 ส่วนของร่างกายที่สัตว์ใช้**ปิดแมลง** คือ

---

---

---

---

1.6 ส่วนของร่างกายที่สัตว์ใช้**ในการบิน** คือ

---

---

---

---

1.7 ส่วนของร่างกายที่สัตว์ใช้**ในการมองเห็น** คือ

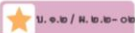
---

---

---

---

ชื่อ-สกุล \_\_\_\_\_ ชั้น \_\_\_\_\_ เลขที่ \_\_\_\_\_  
วันที่ \_\_\_\_\_ เดือน \_\_\_\_\_ พ.ศ. \_\_\_\_\_



๒. จากรูปสัตว์ต่อไปนี้ ส่วนต่าง ๆ ของสัตว์มีหน้าที่อะไร

สัตว์ตัวนี้ มีชื่อว่า \_\_\_\_\_

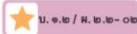


ตา มีหน้าที่ \_\_\_\_\_

มีหน้าที่ \_\_\_\_\_

มีหน้าที่ \_\_\_\_\_

ชื่อ-สกุล \_\_\_\_\_ ชั้น \_\_\_\_\_ เลขที่ \_\_\_\_\_  
วันที่ \_\_\_\_\_ เดือน \_\_\_\_\_ พ.ศ. \_\_\_\_\_



สัตว์ตัวนี้ มีชื่อว่า \_\_\_\_\_



มีหน้าที่ \_\_\_\_\_

มีหน้าที่ \_\_\_\_\_

ขา มีหน้าที่ \_\_\_\_\_

# ใบงาน 02

## หน้า 49-50



(สามารถดาวน์โหลดได้ที่ [www.dltv.ac.th](http://www.dltv.ac.th))



## 2. จากรูปสัตว์ต่อไปนี้ ส่วนต่าง ๆ ของสัตว์มีหน้าที่อะไรบ้าง

สัตว์ตัวนี้ มีชื่อว่า \_\_\_\_\_



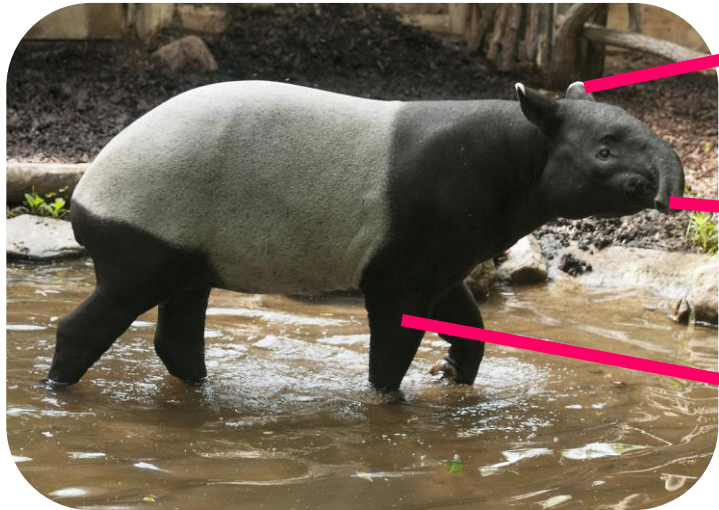
ตา มีหน้าที่ \_\_\_\_\_

\_\_\_\_\_ มีหน้าที่ \_\_\_\_\_

\_\_\_\_\_ มีหน้าที่ \_\_\_\_\_

## 2. จากรูปสัตว์ต่อไปนี้ ส่วนต่าง ๆ ของสัตว์มีหน้าที่อะไรบ้าง (ต่อ)

สัตว์ตัวนี้ มีชื่อว่า \_\_\_\_\_



มีหน้าที่ \_\_\_\_\_

มีหน้าที่ \_\_\_\_\_

**ขน** มีหน้าที่ \_\_\_\_\_

# คำชี้แจง

## กิจกรรมนักเรียน

1. ตอบคำถามในใบงาน 02 แบบฝึกหัด เรื่อง หน้าที่ของส่วนต่าง ๆ ของสัตว์ หน้า 48-50
2. นำเสนอหน้าชั้นเรียน

## บทบาทครูปลายทาง

1. ช่วยเหลือนักเรียนในการเขียนคำในใบงาน
2. ตรวจสอบความถูกต้องของคำตอบในใบงาน 02 หน้า 48-50





อภิปรายผล

การทำกิจกรรม

.....





# 1. จากรูปที่กำหนดให้ สัตว์ใช้ส่วนของร่างกายส่วนใดทำหน้าที่ต่อไปนี้

ก



ข



ค



เลือกอักษรใต้รูป  
ไปเติมในช่องว่างให้  
ถูกต้อง

ง



จ



ฉ



ช



# 1. จากรูปที่กำหนดให้ สัตว์ใช้ส่วนของร่างกายส่วนใดทำหน้าที่ต่อไปนี้

1.1 ส่วนของร่างกายที่สัตว์ใช้ในการ**เดิน** คือ

ค



1.2 ส่วนของร่างกายที่สัตว์ใช้**ฟังเสียง** คือ

จ



1.3 ส่วนของร่างกายที่สัตว์ใช้**ต่อสู้กัน** คือ

ก



1.4 ส่วนของร่างกายที่สัตว์ใช้ในการ**ว่ายน้ำ** คือ

ฉ



# 1. จากรูปที่กำหนดให้ สัตว์ใช้ส่วนของร่างกายส่วนใดทำหน้าที่ต่อไปนี้

1.5 ส่วนของร่างกายที่สัตว์ใช้**ปีดแมลง** คือ

ช



1.6 ส่วนของร่างกายที่สัตว์ใช้**ในการบิน** คือ

ง

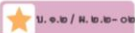


1.7 ส่วนของร่างกายที่สัตว์ใช้**ในการมองเห็น** คือ

ข



ชื่อ-สกุล \_\_\_\_\_ ชั้น \_\_\_\_\_ เลขที่ \_\_\_\_\_  
วันที่ \_\_\_\_\_ เดือน \_\_\_\_\_ พ.ศ. \_\_\_\_\_



๒. จากรูปสัตว์ต่อไปนี้ ส่วนต่าง ๆ ของสัตว์มีหน้าที่อะไร

สัตว์ตัวนี้ มีชื่อว่า \_\_\_\_\_

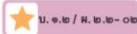


ตา มีหน้าที่ \_\_\_\_\_

มีหน้าที่ \_\_\_\_\_

มีหน้าที่ \_\_\_\_\_

ชื่อ-สกุล \_\_\_\_\_ ชั้น \_\_\_\_\_ เลขที่ \_\_\_\_\_  
วันที่ \_\_\_\_\_ เดือน \_\_\_\_\_ พ.ศ. \_\_\_\_\_



สัตว์ตัวนี้ มีชื่อว่า \_\_\_\_\_



มีหน้าที่ \_\_\_\_\_

มีหน้าที่ \_\_\_\_\_

ขน มีหน้าที่ \_\_\_\_\_

# ใบงาน 02

## หน้า 49-50



(สามารถดาวน์โหลดได้ที่ [www.dltv.ac.th](http://www.dltv.ac.th))



## 2. จากรูปสัตว์ต่อไปนี้ ส่วนต่าง ๆ ของสัตว์มีหน้าที่อะไรบ้าง

สัตว์ตัวนี้ มีชื่อว่า ตั๊กแตน



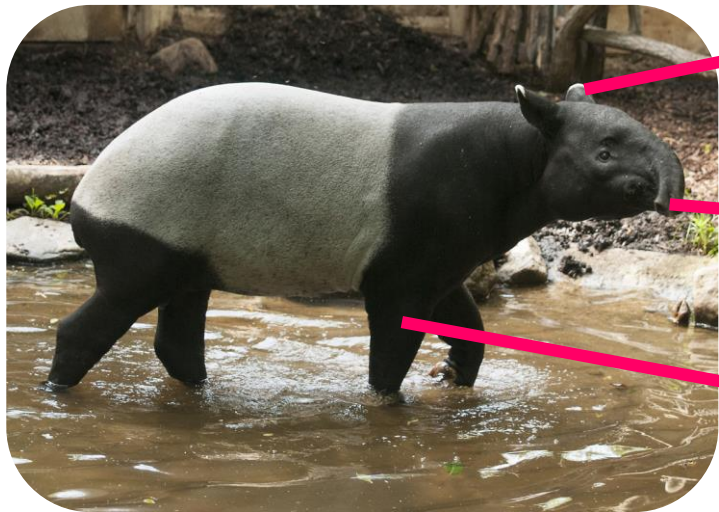
ตา มีหน้าที่ มองดู

ปาก มีหน้าที่ บิ

ขา มีหน้าที่ เคลื่อนที่

## 2. จากรูปสัตว์ต่อไปนี้ ส่วนต่าง ๆ ของสัตว์มีหน้าที่อะไรบ้าง (ต่อ)

สัตว์ตัวนี้ มีชื่อว่า **สมเสร็จ**



**หู**

มีหน้าที่

**ฟังเสียง**

**จมูก**

มีหน้าที่

**ดมกลิ่น หายใจ**

**ขน**

มีหน้าที่

**ปกคลุมร่างกาย**

# สรุปบทเรียน

สัตว์แต่ละชนิดมีส่วนต่าง ๆ ซึ่งแต่ละส่วน  
ทำหน้าที่แตกต่างกัน



# สรุปบทเรียน

เช่น ตาทำหน้าที่ในการมองเห็น

หูทำหน้าที่ในการฟังเสียง

จมูกทำหน้าที่ในการหายใจและดมกลิ่น

ปากทำหน้าที่ในการกินอาหารและส่งเสียงร้อง

ขาและตีนทำหน้าที่ช่วยในการเคลื่อนที่ ทรงตัว รับน้ำหนัก







## บทเรียนครั้งต่อไป

เรื่อง ส่วนต่าง ๆ ของพืช (1)



## สิ่งที่ต้องเตรียม

- กิจกรรมที่ 1 ส่วนต่าง ๆ ของพีชมีอะไรบ้าง  
(หน้า 52)
- ใบงาน 01 ลักษณะของส่วนต่าง ๆ ของพีช  
(หน้า 53)

 ( สามารถดาวน์โหลดได้ที่ [www.dltv.ac.th](http://www.dltv.ac.th) )



## สิ่งที่ต้องเตรียม

### วัสดุ-อุปกรณ์

1. ต้นพืชที่มีดอกและผล เช่น ต้นพริก  
ต้นมะเขือ ต้นต้อยติ่ง ต้นกะเพรา
2. แวนชยาย
3. สีเทียน

# กิจกรรมที่ 1 ส่วนต่าง ๆ ของสัตว์มีหน้าที่อะไรบ้าง



