

รายวิชา วิทยาศาสตร์และเทคโนโลยี

รหัสวิชา ว11101

ชั้นประถมศึกษาปีที่ 1

เรื่อง ลักษณะของส่วนต่าง ๆ ของสัตว์ (3)

ครูผู้สอน ครูวิภามาศ แซ่ไฉว

ครูภาณุพัฒน์ บุตรดีไชย





ลักษณะของส่วนต่าง ๆ

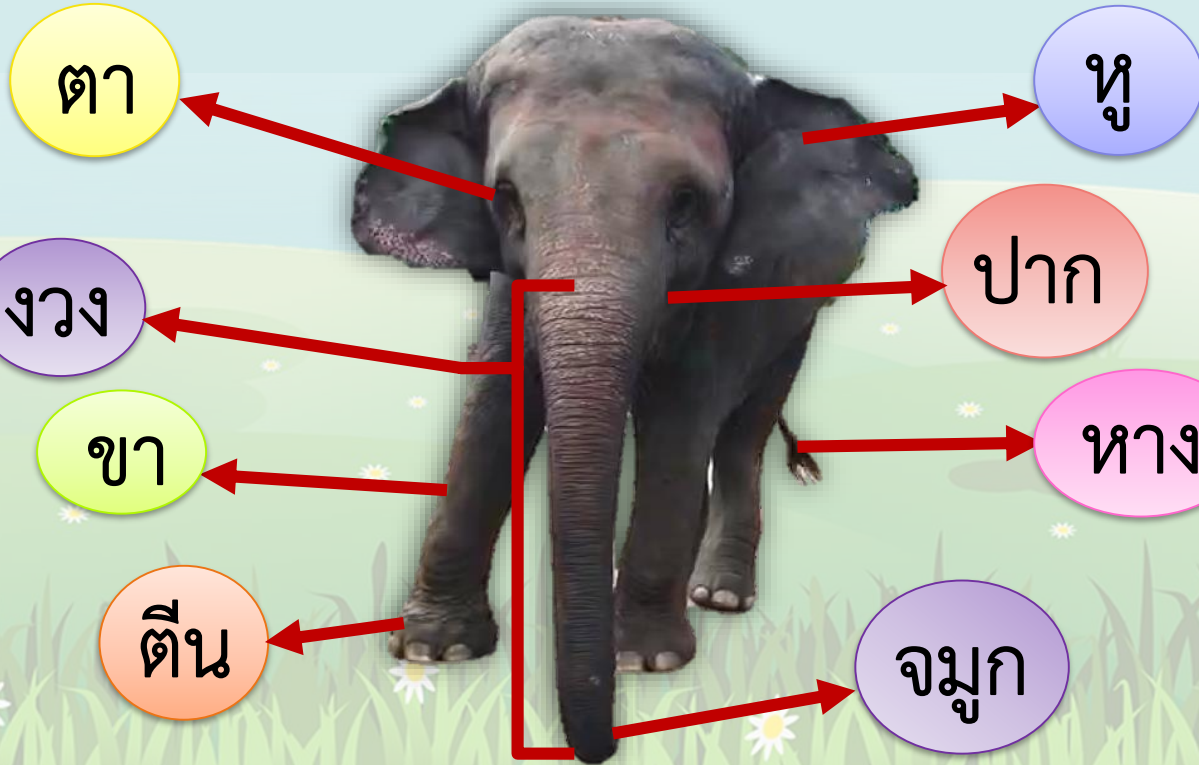
ของสัตว์ (3)

# คำถามทบทวนความรู้

ส่วนต่าง ๆ ของช้าง  
ประกอบด้วยอะไรบ้าง



# ส่วนต่าง ๆ ของช้างประกอบด้วย



## คำถามชวนคิด

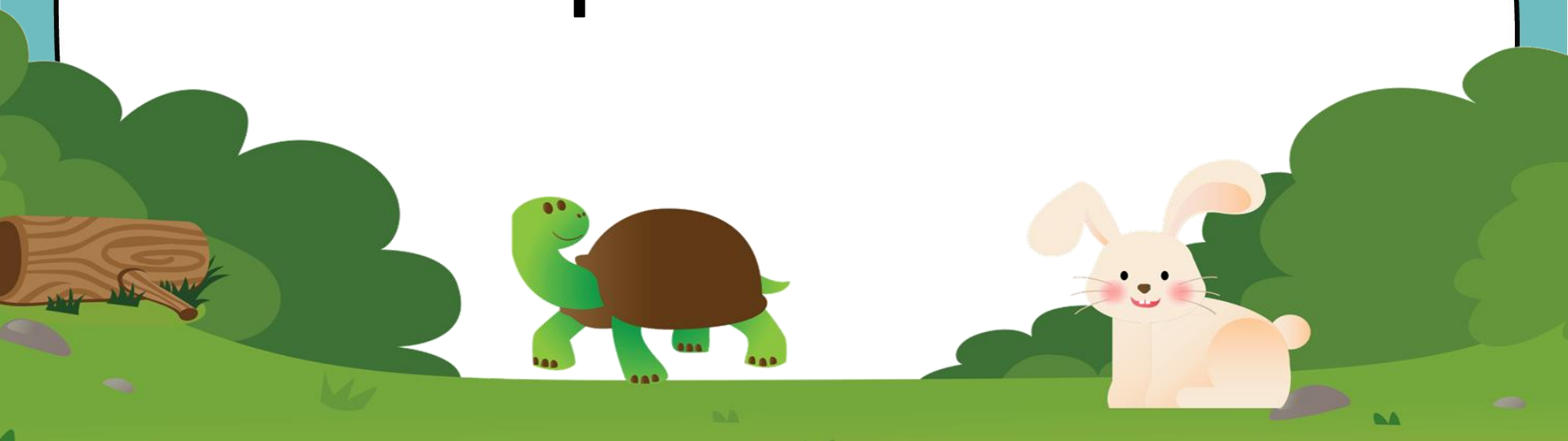
ลักษณะของส่วนต่าง ๆ ของช้างมีลักษณะอย่างไร

จมูกยาวเรียกว่า งวง  
มีหูขนาดใหญ่ หางยาว  
ขาและตีนใหญ่ ลำตัวใหญ่

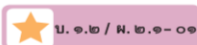


# กิจกรรมที่ 1

ส่วนต่าง ๆ ของสัตว์มีอะไรบ้าง



ชื่อ-สกุล \_\_\_\_\_ ชั้น \_\_\_\_\_ เลขที่ \_\_\_\_\_  
วันที่ \_\_\_\_\_ เดือน \_\_\_\_\_ พ.ศ. \_\_\_\_\_



## กิจกรรมที่ ๑ ส่วนต่าง ๆ ของสัตว์มีอะไรบ้าง

### จุดประสงค์

สังเกตและระบุชื่อและบรรยายลักษณะของส่วนต่าง ๆ ของสัตว์

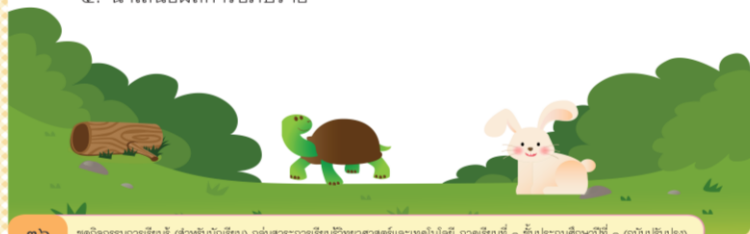
### วัสดุ-อุปกรณ์

๑. สีไม้หรือสีเทียน
๒. ดินสอ
๓. ไม้บรรทัด
๔. สัตว์ในท้องถิ่น



### วิธีทำ

๑. สำรวจสัตว์ในท้องถิ่น และเลือกสัตว์ที่พบมาคนละ ๑ ชนิด
๒. วาดรูปพร้อมระบายสีสัตว์ที่นักเรียนสนใจให้มีลักษณะและส่วนประกอบตามที่สังเกตได้ พร้อมทั้งขี้ออกชื่อส่วนต่าง ๆ ของสัตว์ชนิดนั้น
๓. ร่วมกันอภิปรายชื่อและลักษณะของส่วนต่าง ๆ ของสัตว์ที่เลือกเหมือนกับเพื่อน เพิ่มเติมข้อมูลลงในรูปที่วาดให้ครบถ้วน
๔. นำเสนอผลการอภิปราย



# กิจกรรมที่ 1

## หน้า 36



(สามารถดาวน์โหลดได้ที่ [www.dltv.ac.th](http://www.dltv.ac.th))



# จุดประสงค์การเรียนรู้

สังเกตและบรรยายลักษณะของส่วน

ต่าง ๆ ของสัตว์





# กิจกรรมที่ 1 ส่วนต่าง ๆ ของสัตว์มีอะไรบ้าง

วิธีทำ

4. นำเสนอผลการอภิปราย



# กิจกรรมที่ 1 ส่วนต่าง ๆ ของสัตว์มีอะไรบ้าง

## วิธีทำ

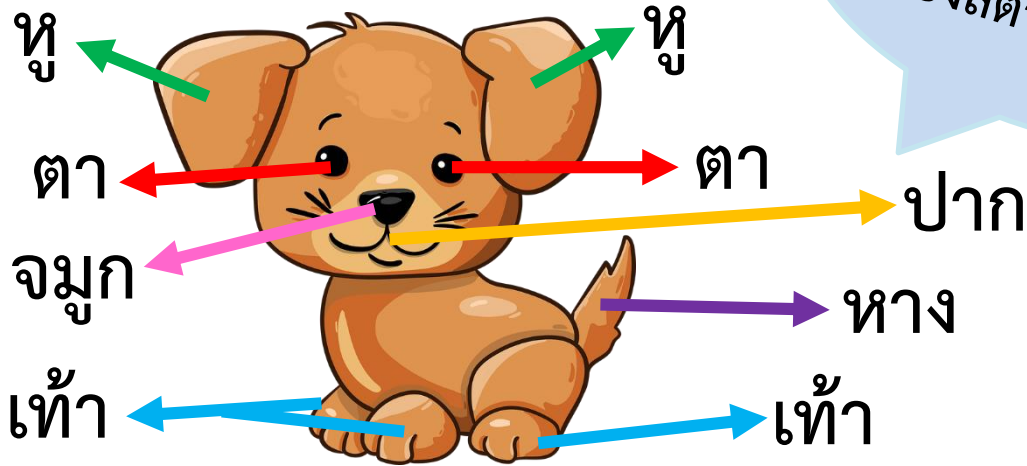
นักเรียนนำเสนอผลและอภิปรายภาพวาดสัตว์ใน

ใบงาน 01 ส่วนต่าง ๆ ของสัตว์ หน้า 37

โดยบรรยายลักษณะของส่วนต่าง ๆ ของสัตว์



สัตว์ที่เลือกคือ สุนัข



ชี้บอกชื่อส่วนต่าง ๆ  
ของสัตว์ลงในรูป

รูปส่วนต่าง ๆ ของ สุนัข

ชื่อ-สกุล \_\_\_\_\_ ชั้น \_\_\_\_\_ เลขที่ \_\_\_\_\_  
วันที่ \_\_\_\_\_ เดือน \_\_\_\_\_ พ.ศ. \_\_\_\_\_



คำถามหลังจากทำกิจกรรม

๑. ร่างกายของสัตว์มีส่วนต่าง ๆ อะไรบ้าง ยกตัวอย่าง

ขีด ✓ ใน □  
ที่เลือก

ชื่อสัตว์

๑. \_\_\_\_\_  ตา  หู  จมูก  ปาก \_\_\_\_\_
๒. \_\_\_\_\_  ตา  หู  จมูก  ปาก \_\_\_\_\_
๓. \_\_\_\_\_  ตา  หู  จมูก  ปาก \_\_\_\_\_
๔. \_\_\_\_\_  ตา  หู  จมูก  ปาก \_\_\_\_\_
๕. \_\_\_\_\_  ตา  หู  จมูก  ปาก \_\_\_\_\_

๒. แต่ละส่วนของร่างกายของสัตว์มีลักษณะเหมือนกันหรือแตกต่างกัน

เหมือนกัน  แตกต่างกัน

๓. จากกิจกรรมนี้ สรุปได้ว่าอย่างไร

ร่างกายของสัตว์มีส่วนต่าง ๆ ( หนึ่งส่วน / หลายส่วน )  
แต่ละส่วนมีลักษณะ ( เหมือนกัน / แตกต่างกัน )



(สามารถดาวน์โหลดได้ที่ [www.dltv.ac.th](http://www.dltv.ac.th))



## คำถามหลังจากทำกิจกรรม

1. ร่างกายของสัตว์มีส่วนต่าง ๆ อะไรบ้าง ยกตัวอย่าง

ชื่อสัตว์

1. \_\_\_\_\_ □ ตา □ หู □ จมูก □ ปาก \_\_\_\_\_  
\_\_\_\_\_  
\_\_\_\_\_

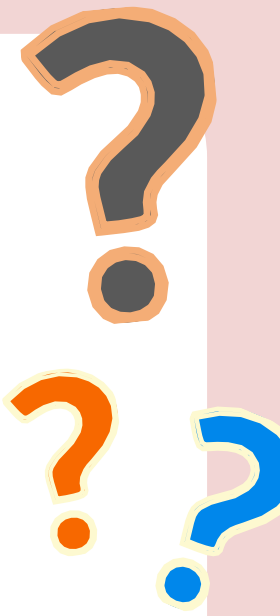


# คำถามหลังจากทำกิจกรรม

1. ร่างกายของสัตว์มีส่วนต่าง ๆ อะไรบ้าง ยกตัวอย่าง

ชื่อสัตว์

2. \_\_\_\_\_ □ตา □หู □จมูก □ปาก \_\_\_\_\_  
\_\_\_\_\_



## คำถามหลังจากทำกิจกรรม

2. แต่ละส่วนของร่างกายของสัตว์มีลักษณะเหมือนกันหรือแตกต่างกัน

เหมือนกัน

แตกต่างกัน



## คำถามหลังจากทำกิจกรรม

### 3. จากกิจกรรมนี้ สรุปได้ว่าอย่างไร

ร่างกายของสัตว์มีส่วนต่าง ๆ ( **หนึ่งส่วน** / **หลายส่วน** )  
แต่ละส่วนมีลักษณะ ( **เหมือนกัน** / **แตกต่างกัน** )





# คำชี้แจง

## กิจกรรมนักเรียน

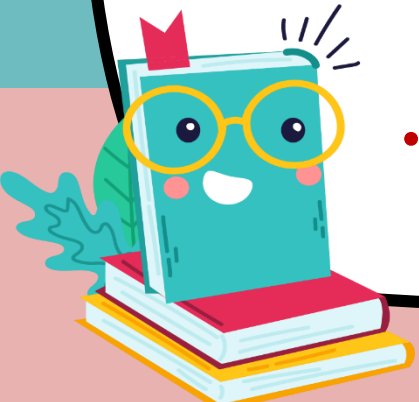
1. นักเรียนนำเสนอผลและอภิปราย  
ภาพวาดรูปสัตว์ในใบงาน 01 ส่วนต่าง ๆ  
ของสัตว์ หน้า 37 โดยบรรยายลักษณะของ  
ส่วนต่าง ๆ ของสัตว์
2. ตอบคำถามหลังทำกิจกรรม ในใบงาน  
01 หน้า 38

## บทบาทครูปลายทาง

1. ชี้แจงการทำกิจกรรมกับนักเรียน  
อีกครั้ง
2. ให้คำชี้แนะและช่วยเหลือการเขียนชื่อ  
ส่วนต่าง ๆ ของร่างกายสัตว์
3. ดูแลการทำกิจกรรมและช่วยเหลือ  
นักเรียนตามความเหมาะสม

อภิปรายผล

การทำกิจกรรม



## คำถามหลังจากทำกิจกรรม

1. ร่างกายของสัตว์มีส่วนต่าง ๆ  
อะไรบ้าง ยกตัวอย่าง

ชื่อสัตว์



1. สุนัข ตา หู จมูก ปาก หาง ขา

## คำถามหลังจากทำกิจกรรม

1. ร่างกายของสัตว์มีส่วนต่าง ๆ  
อะไรบ้าง ยกตัวอย่าง

ชื่อสัตว์



2. นก ตา หู จมูก ปาก ปีก ขา

## คำถามหลังจากทำกิจกรรม

1. ร่างกายของสัตว์มีส่วนต่าง ๆ  
อะไรบ้าง ยกตัวอย่าง

ชื่อสัตว์



3. วัว ตา หู จมูก ปาก เขา ขา

## คำถามหลังจากทำกิจกรรม

1. ร่างกายของสัตว์มีส่วนต่าง ๆ  
อะไรบ้าง ยกตัวอย่าง

ชื่อสัตว์



4. ปลาทอง  ตา  หู  จมูก  ปาก ครีบ -

## คำถามหลังจากทำกิจกรรม

1. ร่างกายของสัตว์มีส่วนต่าง ๆ  
อะไรบ้าง ยกตัวอย่าง

ชื่อสัตว์



5.

งู



ตา



หู



จมูก



ปาก

-

-

## คำถามหลังจากทำกิจกรรม

2. แต่ละส่วนของร่างกายของสัตว์มีลักษณะเหมือนกันหรือแตกต่างกัน

เหมือนกัน

แตกต่างกัน





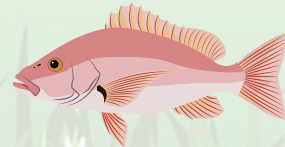
## คำถามหลังจากทำกิจกรรม

### 3. จากกิจกรรมนี้ สรุปได้ว่าอย่างไร

ร่างกายของสัตว์มีส่วนต่าง ๆ ( **หนึ่งส่วน** / **หลายส่วน** )  
แต่ละส่วนมีลักษณะ ( **เหมือนกัน** / **แตกต่างกัน** )

# สรุปบทเรียน

สัตว์แต่ละชนิดมีส่วนต่าง ๆ หลายส่วน ซึ่งแต่ละส่วน  
มีลักษณะแตกต่างกัน





# บทเรียนครั้งต่อไป

เรื่อง ลักษณะของส่วนต่าง ๆ  
ของสัตว์ (4)





## สิ่งที่ต้องเตรียม

ใบงาน 02 แบบฝึกหัด  
เรื่อง ส่วนต่าง ๆ ของร่างกายสัตว์  
(หน้า 39-42)



( สามารถดาวน์โหลดได้ที่ [www.dltv.ac.th](http://www.dltv.ac.th) )





