

# รายวิชา วิทยาการคำนวณ

รหัสวิชา ว21104

ชั้นมัธยมศึกษาปีที่ 1

เรื่อง การตรวจสอบข้อมูล

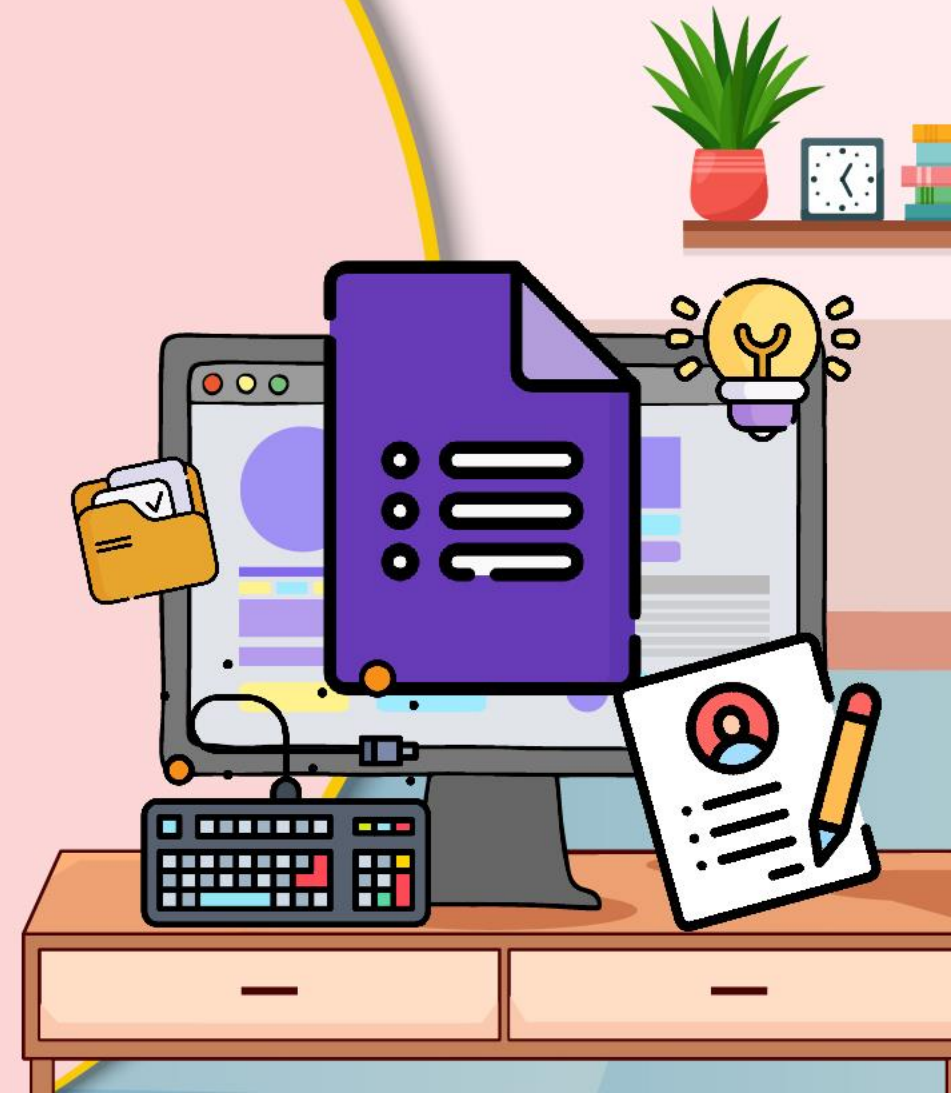
ครูผู้สอน

ครูณัฐพล

โคตรวงศ์

ครูเอกพงศ์

วิพลชัย



เรื่อง

# การตรวจสอบข้อมูล



# ทบทวน

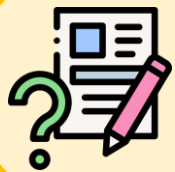
## เรื่อง การเก็บรวบรวมข้อมูล





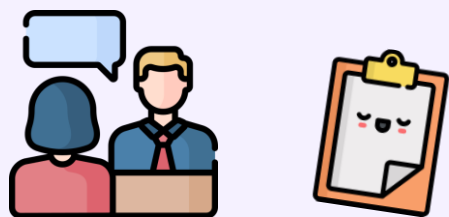
## การเก็บรวบรวมข้อมูล

การเก็บรวบรวมข้อมูลด้วยวิธีการต่าง ๆ จำเป็นต้องออกแบบเครื่องมือที่ใช้ในการเก็บรวบรวมข้อมูลที่มีประเด็นคำถามที่ครบถ้วน เพื่อให้ได้คำตอบที่ตรงตามความต้องการของผู้สำรวจ เครื่องมือที่ใช้เก็บรวบรวมข้อมูล เช่น แบบสำรวจ แบบสัมภาษณ์ แบบสอบถาม แบบสังเกต ในปัจจุบันการเก็บรวบรวมข้อมูลอาจใช้แอปพลิเคชัน หรือสื่อสังคมออนไลน์ เพื่อลดภาระในการจัดเก็บข้อมูล ลดข้อผิดพลาด และช่วยทำให้สะดวกรวดเร็ว



## แบบสัมภาษณ์

ตั้งคำถามและทำเป็นรายการคำถาม แล้วนำไปสัมภาษณ์ผู้ที่ถูกคัดเลือกไว้ ผู้สัมภาษณ์ต้องถามตามประเด็นคำถามที่กำหนดไว้และบันทึกคำตอบที่ได้ จากนั้นจึงนำข้อมูลที่ได้มาดำเนินการทางสถิติต่อไป



## แบบสำรวจ

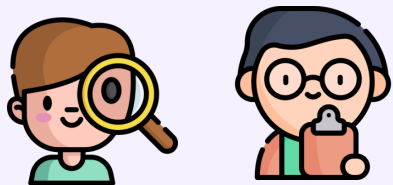
การจัดทำแบบสำรวจต้องระบุรายละเอียดของข้อมูลที่ต้องการรวบรวมให้ครบถ้วน เช่น วันที่สำรวจ สถานที่ ผู้สำรวจ เป็นต้น อาจรวบรวมโดยผ่านทางโทรศัพท์ อีเมล หรือแบบออนไลน์





## แบบสังเกต

เป็นวิธีการที่ผู้สังเกตไม่ได้เป็นผู้ลงมือปฏิบัติ แต่ต้องใช้เวลาในการดู ฟัง และทำความเข้าใจในสิ่งที่เกิดขึ้น แล้วบันทึกผลที่ได้จากการสังเกต



## แบบสอบถาม

แบบสอบถามจะต้องมีคำชี้แจงแนวปฏิบัติให้ชัดเจน เมื่อนำแบบสอบถามนั้นกลับคืนมา คำตอบที่ได้จากแบบสอบถามจึงจะเป็นข้อมูลที่สามารถนำมาดำเนินการทางสถิติได้





## จุดประสงค์การเรียนรู้

1. ตรวจสอบความถูกต้องของข้อมูลก่อนนำข้อมูล  
ไปประมวลผล



เรื่อง

# การตรวจสอบข้อมูล







# กิจกรรม

แบ่งนักเรียนเป็นกลุ่ม กลุ่มละ 4 - 5 คน  
หรือตามความเหมาะสม





ให้นักเรียนศึกษา

ใบความรู้ที่ 2 การตรวจสอบข้อมูล





## การตรวจสอบข้อมูล



หลังจากการรวบรวมข้อมูลแล้ว ขั้นตอนต่อไป คือ การตรวจสอบข้อมูลเพื่อตรวจสอบความถูกต้องของข้อมูลที่เก็บรวบรวมมา เพื่อให้ได้ข้อมูลที่มีความน่าเชื่อถือ ครบถ้วน หากพบข้อมูลที่ผิดพลาดต้องแก้ไขก่อนนำไปประมวลผล ไม่เช่นนั้นจะเกิดผลลัพธ์ที่ผิดพลาดตามไปด้วย





# การตรวจสอบข้อมูล



## ตัวอย่างที่ 1

ตัวอย่างสถานการณ์ ถ้านักเรียนได้รับมอบหมาย  
ให้เก็บข้อมูลของนักเรียนในห้องเรียน เพื่อใช้ประเมิน  
สุขภาพเบื้องต้น แล้วได้ข้อมูลมาตามตารางนี้





# การตรวจสอบข้อมูล

เลขที่	ชื่อ - สกุล	วันเดือนปีเกิด	น้ำหนัก	ส่วนสูง	กรุ๊ปเลือด	อาหารที่แพ้
1	เด็กชายแก้ว กล้าหาญ	31 ธ.ค. 2550	46	160	เอ	ดุ้ง
2	เด็กชายสมาร์ท สามารถ	1 ม.ค. 2566	50	163	AB	ไม่มี
3	เด็กหญิงผักบุ้ง กุ้งนาง	13 เม.ย. 2550	44	155	โอ	-
4	เด็กหญิงสมหญิง จริงใจ	4 พ.ค. 2551	4.3	159	โอ	ถั่ว
5	เด็กหญิงผักบุ้ง กุ้งนาง	13 เม.ย. 2550	44	155	บี	-
...	...	...	...	...	...	...





## การตรวจสอบข้อมูล

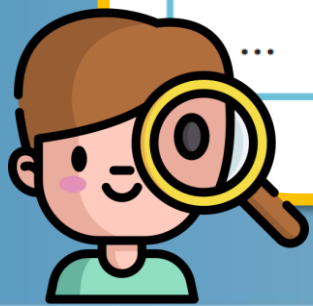
จากการเก็บรวบรวมข้อมูลในตารางดังกล่าว  
เมื่อพิจารณาข้อมูลที่เก็บรวบรวมจากตาราง พบว่ามีข้อมูล  
ที่ผิดปกติ ดังนี้





# การตรวจสอบข้อมูล

เลขที่	ชื่อ - สกุล	วันเดือนปีเกิด	น้ำหนัก	ส่วนสูง	กรุ๊ปเลือด	อาหารที่แพ้
1	เด็กชายแก้ว กล้าหาญ	31 ธ.ค. 2550	46	160	เอ	ดุ้ง
2	เด็กชายสมาร์ท สามารถ	1 ม.ค. 2566	50	163	AB	ไม่มี
3	เด็กหญิงผักบุ้ง กุ้งนาง	13 เม.ย. 2550	44	155	โอ	-
4	เด็กหญิงสมหญิง จริงใจ	4 พ.ค. 2551	4.3	159	โอ	ถั่ว
5	เด็กหญิงผักบุ้ง กุ้งนาง	13 เม.ย. 2550	44	155	บี	-
...	...	...	...	...	...	...







## การตรวจสอบข้อมูล

เลขที่	ชื่อ - สกุล	วันเดือนปีเกิด	น้ำหนัก	ส่วนสูง	กรุ๊ปเลือด	อาหารที่แพ้
1	เด็กชายแก้ว กล้าหาญ	31 ธ.ค. 2550	46	160	เอ	ดุ้ง

**แถวที่ 1 คอลัมน์ที่ 7** อาหารที่แพ้ ข้อมูลที่พบคือ **ดุ้ง** ซึ่งอาจเกิดจากความผิดพลาดจากการบันทึก หากความหมายและความสอดคล้องของข้อมูลไม่ได้ ดังนั้นให้กลับไปสอบถามข้อมูลกับเด็กชายแก้วใหม่อีกรอบ ว่าอาหารที่แพ้คืออะไร แล้วแก้ไขให้ถูกต้อง



## การตรวจสอบข้อมูล

เลขที่	ชื่อ - สกุล	วันเดือนปีเกิด	น้ำหนัก	ส่วนสูง	กรุ๊ปเลือด	อาหารที่แพ้
1	เด็กชายแก้ว กล้าหาญ	31 ธ.ค. 2550	46	160	เอ	ดื่ง
2	เด็กชายสมาร์ท สามารถ	1 ม.ค. 2566	50	163	AB	ไม่มี

**แถวที่ 2 คอลัมน์ที่ 3 วันเดือนปีเกิด** ข้อมูลที่พบคือ 1 ม.ค. 2566 ในความเป็นจริงไม่น่าจะเป็นข้อมูลนี้ เมื่อเปรียบเทียบกับข้อมูลชุดอื่นพบว่าปีพุทธศักราชจะแตกต่างกันมาก ดังนั้นต้องสอบถาม เด็กชายสมาร์ท ใหม่อีกรอบ แล้วแก้ไขให้ถูกต้อง



## การตรวจสอบข้อมูล

เลขที่	ชื่อ - สกุล	วันเดือนปีเกิด	น้ำหนัก	ส่วนสูง	กรุ๊ปเลือด	อาหารที่แพ้
3	เด็กหญิงผักบุ้ง กิ่งนาง	13 เม.ย. 2550	44	155	โอ	-
4	เด็กหญิงสมหญิง จริงใจ	4 พ.ค. 2551	4.3	159	โอ	ถั่ว
5	เด็กหญิงผักบุ้ง กิ่งนาง	13 เม.ย. 2550	44	155	บี	-

**แถวที่ 3** ข้อมูลเหมือนกันกับแถวที่ 5 อาจเกิดจากการลงข้อมูลซ้ำกัน ดังนั้นต้องกลับไปสอบถามกับเด็กหญิงผักบุ้ง เพื่อตัดข้อมูลรายการใดรายการหนึ่งออก



## การตรวจสอบข้อมูล

เลขที่	ชื่อ - สกุล	วันเดือนปีเกิด	น้ำหนัก	ส่วนสูง	กรุ๊ปเลือด	อาหารที่แพ้
4	เด็กหญิงสมหญิง จริงใจ	4 พ.ค. 2551	4.3	159	โอ	ถั่ว

**แถวที่ 4** ช่องที่ 4 น้ำหนัก ข้อมูลที่พบคือ 4.3 ในความเป็นจริงข้อมูลน้ำหนักนี้ไม่สอดคล้องกับความจริงของน้ำหนักนักเรียนในชั้น ม.1 ดังนั้นต้องสอบถาม เด็กหญิงสมหญิงใหม่อีกรอบ แล้วแก้ไขให้ถูกต้อง



## การตรวจสอบข้อมูล



เมื่อทำการตรวจสอบความถูกต้อง และแก้ไข  
ข้อผิดพลาดของข้อมูลแล้ว จะได้ข้อมูลที่สามารถนำไป  
ประมวลผลหรือใช้งานด้านอื่น ๆ ดังนี้





# การตรวจสอบข้อมูล

เลขที่	ชื่อ - สกุล	วันเดือนปีเกิด	น้ำหนัก	ส่วนสูง	กรุ๊ปเลือด	อาหารที่แพ้
1	เด็กชายแก้ว กล้าหาญ	31 ธ.ค. 2550	46	160	เอ	กุ้ง
2	เด็กชายสมาร์ท สามารณ	1 ม.ค. 2551	50	163	AB	ไม่มี
3	เด็กหญิงผักบุ้ง กุ้งนาง	13 เม.ย. 2550	44	155	โอ	-
4	เด็กหญิงสมหญิง จริงใจ	4 พ.ค. 2551	43 กก.	159	โอ	ถั่ว
...	...	...	...	...	...	...





กิจกรรมชวนคิด

นักเรียนร่วมกันตรวจสอบข้อมูล





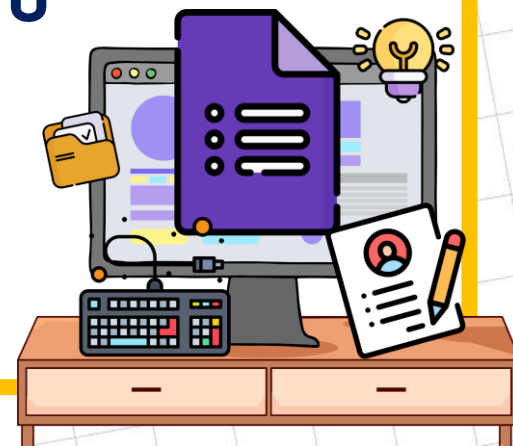
กิจกรรมชวนคิด

การตรวจสอบข้อมูล



คำชี้แจง

จากข้อมูลที่รวบรวมได้จากใบกิจกรรมที่ 1  
ให้นักเรียนตรวจสอบข้อมูลที่ผิดพลาดในแบบ  
เก็บรวบรวมข้อมูล พร้อมบอกวิธีการแก้ไข







# กิจกรรมชวนคิด

# การตรวจสอบข้อมูล

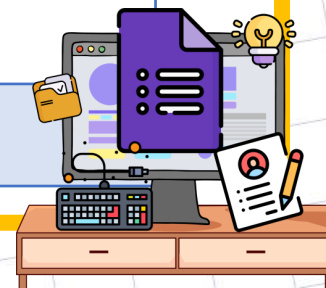


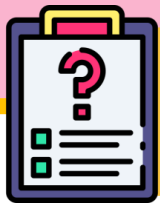
## ชวนคิดที่ 1

จากแบบการเก็บรวบรวมข้อมูลมีข้อมูลที่ผิดปกติหรือไม่

มี  ไม่มี

เลขที่	ชื่อ - นามสกุล	อาหารที่ทานไม่ได้	อาหารที่ชอบ	ราคา(บาท)
111	พีระพงษ์ เกษมศิริวัฒนา	-	ส้มตำ	40
15	เปรมจิรา เจี่ยมดี	หมู	ต้มฟองเนื้อ	40
16	ภัทรียา [6Pg;=	ถั่วงอก	ไข่ชะอม	30
7	ณัฐภูนันท์ ทองประดิษฐ์	P	ราดหน้า	40
6	กิตติโชติ อินมี	กุ้ง	ข้าวหมูทอด	400





# กิจกรรมชวนคิด

# การตรวจสอบข้อมูล



# แนวคำตอบ

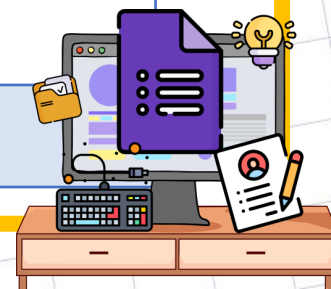


## ชวนคิดที่ 1

จากแบบการเก็บรวบรวมข้อมูลมีข้อมูลที่ผิดปกติหรือไม่

มี  ไม่มี

เลขที่	ชื่อ - นามสกุล	อาหารที่ทานไม่ได้	อาหารที่ชอบ	ราคา(บาท)
111	พีระพงษ์ เกษมศิริวัฒนา	-	ส้มตำ	40
15	เปรมจิรา เจี่ยมดี	หมู	ต้มฟองเนื้อ	40
16	ภัทรียา [6Pg;=	ถั่วงอก	ไข่ชะอม	30
7	ณัฐภูนันท์ ทองประดิษฐ์	P	ราดหน้า	40
6	กิตติโชติ อินมี	กุ้ง	ข้าวหมูทอด	400





# กิจกรรมชวนคิด

# การตรวจสอบข้อมูล

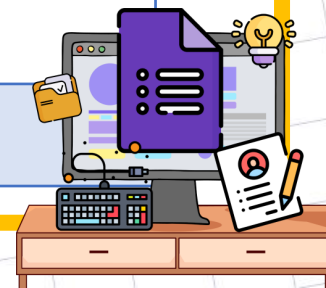


## ชวนคิดที่ 2

จากแบบการเก็บรวบรวมข้อมูลมีข้อมูลที่ผิดปกติหรือไม่

มี  ไม่มี

เลขที่	ชื่อ - นามสกุล	อาหารที่ทานไม่ได้	อาหารที่ชอบ	ราคา(บาท)
20	จุฬาลักษณ์ เอ็มโอษฐ์	ผัก	ก๋วยเตี๋ยว	35
26	รณย์ชลี	หนังหมู - ไก่	ราดหน้า	40
23	ปุณิกา เกิดลำเจียก	-	สุกี้	4.5
25	มนิสร กิ่งสันเทียะ	มะระ	ใส่จาน	40





# กิจกรรมชวนคิด

# การตรวจสอบข้อมูล



# แนวคำตอบ



## ชวนคิดที่ 2

จากแบบการเก็บรวบรวมข้อมูลมีข้อมูลที่ผิดปกติหรือไม่

มี  ไม่มี

เลขที่	ชื่อ - นามสกุล	อาหารที่ทานไม่ได้	อาหารที่ชอบ	ราคา(บาท)
20	จุฬาลักษณ์ เอ็มโอษฐ์	ผัก	ก๋วยเตี๋ยว	35
26	รมย์ชลี	หนังหมู - ไก่	ราดหน้า	40
23	ปุณิกา เกิดลำเจียก	-	สุกี้	4.5
25	มนตรี กิ่งสันเทียะ	มะระ	ใส่จาน	40





## กิจกรรมชวนคิด

## การตรวจสอบข้อมูล

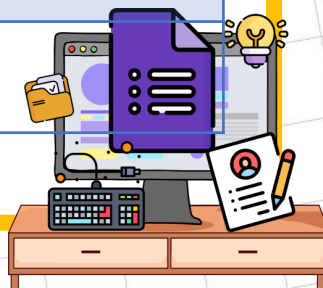


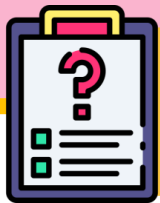
### ชวนคิดที่ 3

จากแบบการเก็บรวบรวมข้อมูลมีข้อมูลที่ผิดปกติหรือไม่

มี  ไม่มี

เลขที่	ชื่อ - นามสกุล	อาหารที่ชอบ	อาหารที่ไม่ชอบ	อาหารที่แพ้	ราคา(บาท)
3	ชื่อ - นามสกุล	ข้าวหมูกรอบ	แกงไตปลา	-	50
12	วสุรัตน์ อภาศิลป์	ผัดซีอิ้ว	ต้มมะระ	30	35
1.9	นิชาภัทร บุญภักดี	บะหมี่เกี๊ยว	วาซาบิ	-	40
10	ปริตต์ สระแก้ว	ข้าวมันไก่	ต้มจืด	-	2





# กิจกรรมชวนคิด

# การตรวจสอบข้อมูล



# แนวคำตอบ



## ชวนคิดที่ 3

จากแบบการเก็บรวบรวมข้อมูลมีข้อมูลที่ผิดปกติหรือไม่

มี  ไม่มี

เลขที่	ชื่อ - นามสกุล	อาหารที่ชอบ	อาหารที่ไม่ชอบ	อาหารที่แพ้	ราคา(บาท)
3	ชื่อ - นามสกุล	ข้าวหมูกรอบ	แกงไตปลา	-	50
12	วสุรัตน์ อภาศิลป์	ผัดซีอิ้ว	ต้มมะระ	30	35
1.9	นิชาภัทร บุญภักดี	บะหมี่เกี๊ยว	วาซาบิ	-	40
10	ปริตต์ สระแก้ว	ข้าวมันไก่	ต้มจืด	-	2





สรุป



การตรวจสอบข้อมูล



# บทเรียนครั้งต่อไป

หน่วยการเรียนรู้ที่ 3 การจัดการข้อมูล

เรื่อง การประมวลข้อมูล







## สิ่งที่จะต้องเตรียม



ใบความรู้ที่ 2 การตรวจสอบข้อมูล



ใบกิจกรรมที่ 2 การตรวจสอบข้อมูล

และประมวลผล



สามารถดาวน์โหลดได้ที่ [www.dltv.ac.th](http://www.dltv.ac.th)

