

ใบความรู้ที่ 4.1 การทำงานแบบทางเลือก

การทำงานแบบทางเลือก จะมีการตรวจสอบเงื่อนไขเพื่อตัดสินใจเลือกทำคำสั่งอย่างใดอย่างหนึ่ง ตัวดำเนินการเปรียบเทียบ เช่น

ตัวดำเนินการ	ตัวอย่าง scratch	คำอธิบาย
=		x เท่ากับ y หรือไม่ ?
>		x มากกว่า y หรือไม่ ?
<		x น้อยกว่า y หรือไม่ ?

ตัวอย่างการทำงานแบบทางเลือก

ตัวอย่างที่ 1 ในรายวิชาวิทยาการคำนวณ มีข้อตกลงว่า ถ้าใครสอบได้คะแนนมากกว่า 80 คะแนน จะได้รางวัลพิเศษ

ปัญหา หาผู้ที่สอบได้คะแนนมากกว่า 80 คะแนน
การวิเคราะห์และกำหนดรายละเอียดของปัญหา

ข้อมูลเข้า: คะแนนสอบ

ข้อมูลออก: รางวัลพิเศษ

การวางแผนการแก้ปัญหา

ปัญหา: หาผู้ที่สอบได้คะแนนมากกว่า 80 คะแนน

เริ่มต้น

1. รับข้อมูล คะแนนสอบ
2. ตรวจสอบคะแนน ถ้ามากกว่า 80 ตัวละครพูดว่า ได้รางวัลพิเศษ

จบ

การดำเนินการการแก้ปัญหา โดยใช้โปรแกรม Scratch

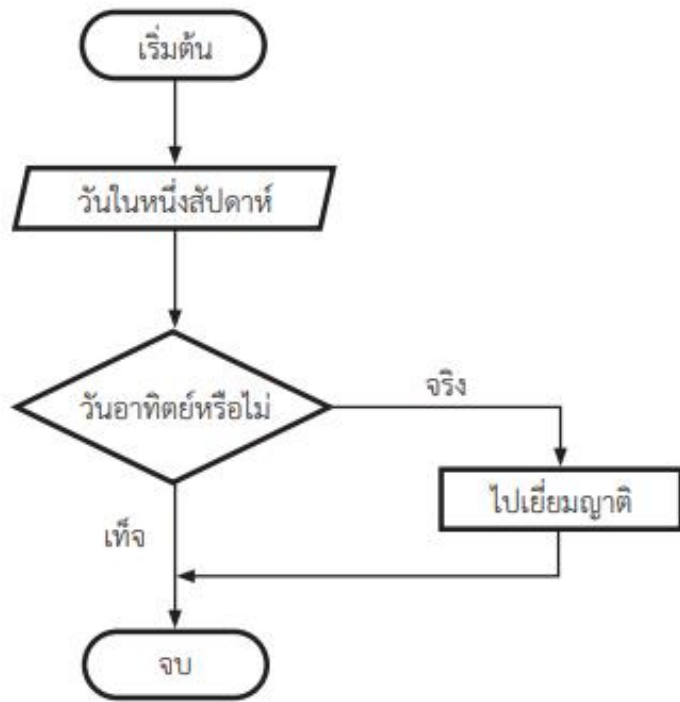


ตัวอย่างที่ 2 ครอบคลุมของน้องอิม ตกลงกันว่า ถ้าเป็นวันอาทิตย์ จะไปเยี่ยมญาติ
การวิเคราะห์และกำหนดรายละเอียดของปัญหา

ข้อมูลเข้า: วันในหนึ่งสัปดาห์

ข้อมูลออก: ตัวละครพูดว่าไปเยี่ยมญาติ

การวางแผนการแก้ปัญหา



การดำเนินการแก้ปัญหาโดยใช้โปรแกรม Scratch



ตัวอย่างการทำงานโปรแกรมแบบสองทางเลือก

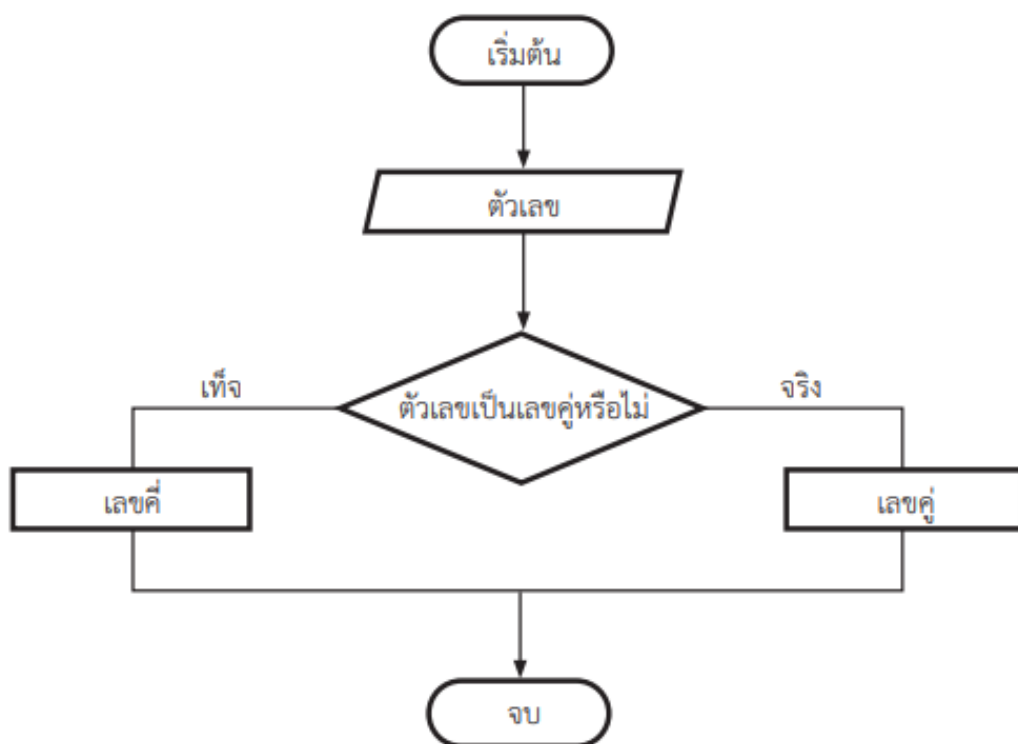
ตัวอย่างที่ 3 น้องอิมต้องการตรวจสอบว่าตัวเลขใดบ้างที่เป็นเลขคู่และตัวเลขใดบ้างที่เป็นเลขคี่ (ตรวจสอบเลขคู่โดยการนำตัวเลขมาหารเอาเศษด้วย 2 ถ้าได้เศษเป็น 0 แสดงว่าเป็นเลขคู่ ถ้าได้เศษเป็น 1 แสดงว่าเป็นเลขคี่)

การวิเคราะห์และกำหนดรายละเอียดของปัญหา

ข้อมูลเข้า: รับข้อมูล ตัวเลข

ข้อมูลออก: ผลการตรวจสอบว่าเป็นเลขคู่หรือเลขคี่

การวางแผนการแก้ปัญหา



การดำเนินการแก้ปัญหา โดยเขียนเป็นโปรแกรม Scratch

