

# รายวิชา ภาษาไทย

รหัสวิชา ท๒๑๑๐๑

ชั้นมัธยมศึกษาปีที่ ๑

## เรื่อง ลำานวนของไทย (๒)

ครูผู้สอน

ครูธีรสุด

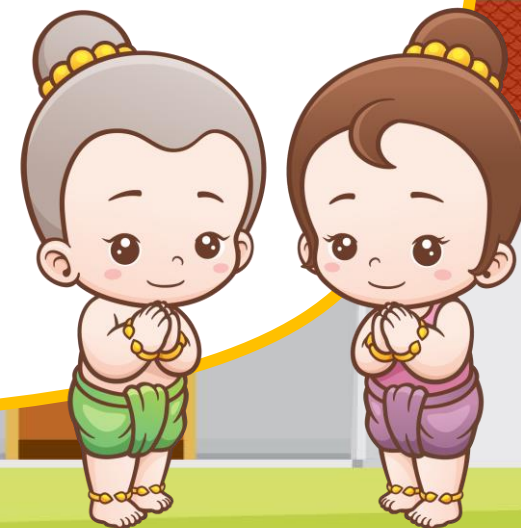
ฉำทรัพย์

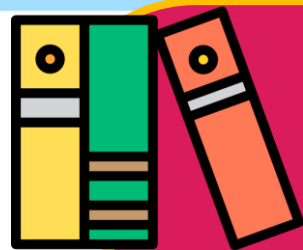
ครูวิชุดา

กลีนจงกล



# ตำนานของชาวไทย (๒)





## จุดประสงค์การเรียนรู้

๑. บอกความหมายของคำพังเพยได้
๒. อ่านออกเสียงคำพังเพยได้ถูกต้อง
๓. เห็นคุณค่าในการใช้ภาษาไทยให้ถูกต้องตามหลักการใช้ภาษาไทย

# ชวนคิด พิณิจสาร



สี่ขอให้ควายฟัง

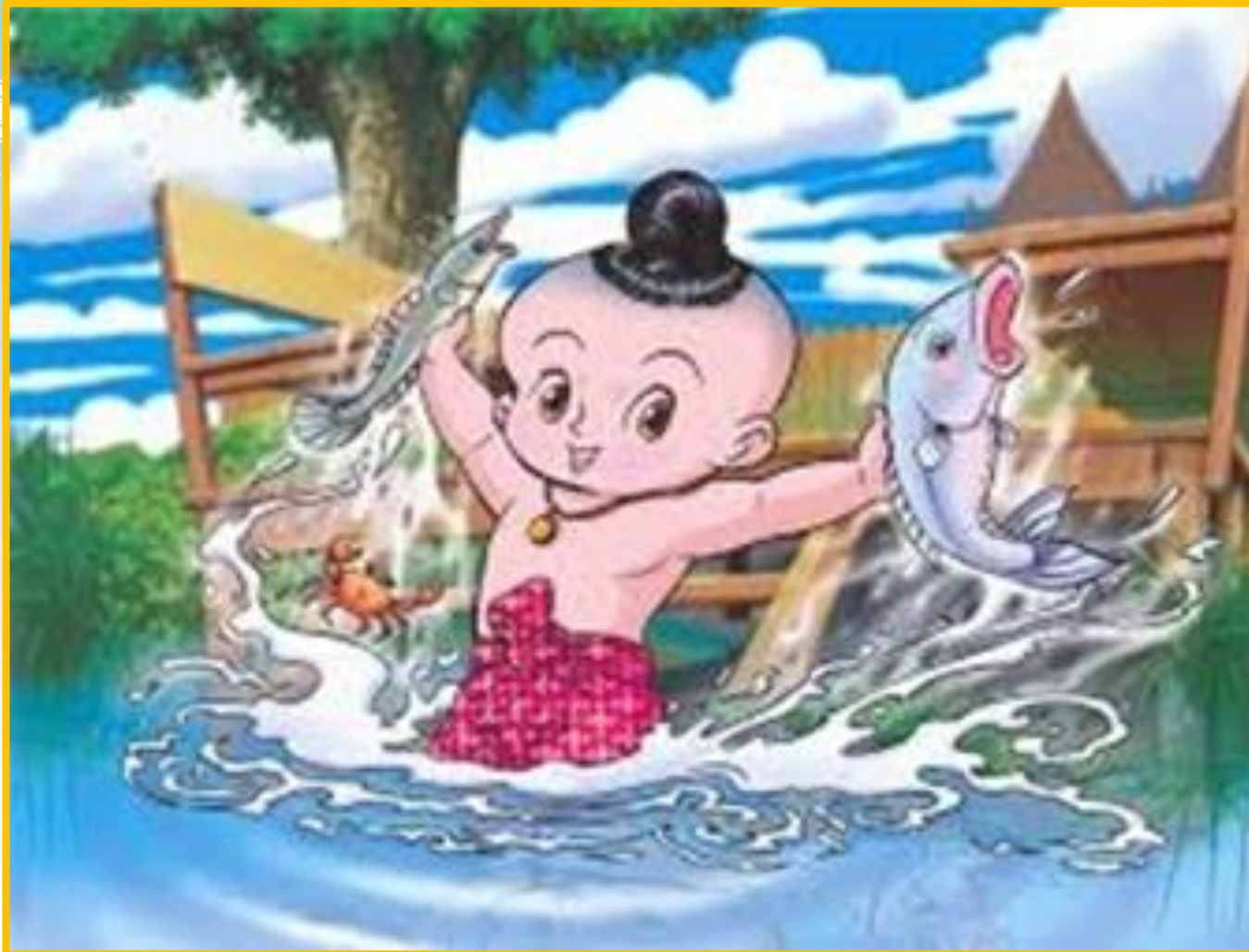
หมายถึง แนะนำ หรือสั่ง

สอนคนปัญญาทึบ มักไม่

มีประโยชน์ เสียเวลา



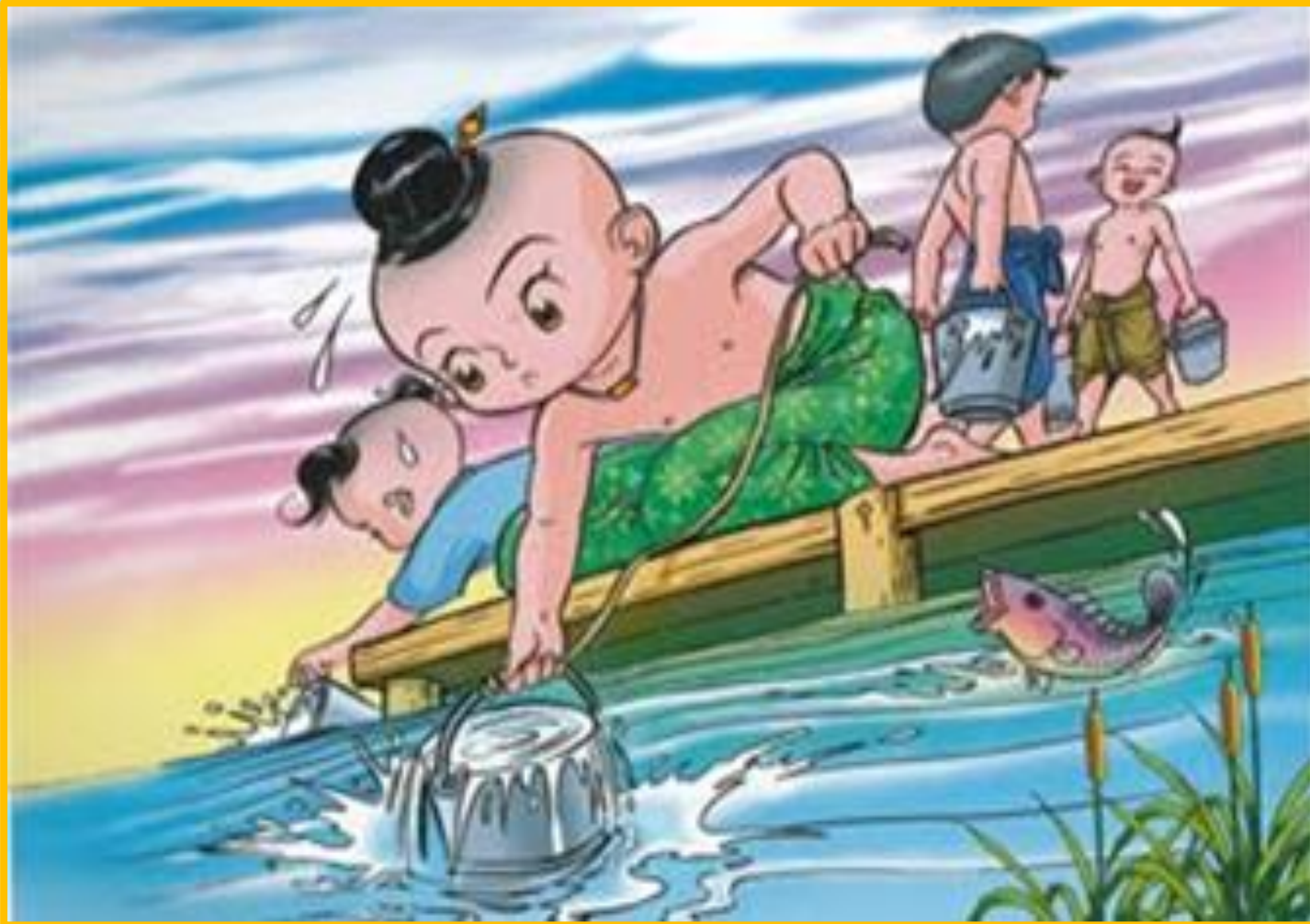
# ชวนคิด พิณิจสาร



## จับปลาสองมือ

หมายถึง การทำสิ่งที่ยาก  
พร้อม ๆ กัน ทำให้  
ล้มเหลวทั้งสองอย่าง

# ชวนคิด พิณิจสาร



น้ำขึ้นให้รีบตัก

หมายถึง เมื่อมีโอกาสดี  
มาถึงให้รีบทำหรือรีบคว้าไว้



# ชวนคิด พินิจสาร



## ชี้โพรงให้กระรอก

หมายถึง เมื่อบอกคนที่ชอบทำ  
อะไรก็ตามที่มีนิสัยเดิม ๆ อยู่  
หากบอกหรือชี้ให้เห็นช่องทาง  
ก็จะทำทันที

# ชวนคิด พิณิจสาร



## จับปูใส่กระด้ง

หมายถึง การพยายามดูแล  
และทำให้เด็กหลาย ๆ คนที่  
ซุกซนอยู่ไม่นิ่ง ให้อยู่กัน  
อย่างเป็นระเบียบ



# ชวนคิด พิณิจสาร



มือไม่พาย

เอาเท้าราน้ำ

หมายถึง ไม่ช่วยทำงาน

แล้วยังขัดขวางให้งาน

ดำเนินไปได้ยาก

# ชวนคิด พิณิจสาร



รำไม่ดีโทษปี่

โทษกลอง

หมายถึง คนทำผิดหรือทำ  
ไม่ดี ไม่โทษตัวเอง แต่โทษ  
ผู้อื่น

# สำนวน

น. ถ้อยคำหรือข้อความที่กล่าว  
สืบต่อกันมาช้านานแล้ว  
มีความหมายเป็นคติสอนใจ เช่น  
รักยาวให้บัน รักสั้นให้ต่อ  
น้ำเซียวอย่าขวางเรือ.

(ส.; ป. สุภาสิต ว่า ถ้อยคำที่กล่าวดีแล้ว).

# พังเพย

น. ถ้อยคำหรือข้อความที่กล่าว  
สืบต่อกันมาช้านานแล้ว โดย  
กล่าวเป็นกลาง ๆ เพื่อให้ตีความ  
เข้ากับเรื่อง เช่น กระต่ายตื่นตูม.



# ความหมายของคำพังเพย

น. ถ้อยคำหรือข้อความที่กล่าวสืบต่อกันมาช้านานแล้ว โดยกล่าวเป็นกลาง ๆ เพื่อให้ตีความเข้ากับเรื่อง เช่น กระจ่างตื่นตุม

# ความหมายของคำพังเพย

คำพังเพย เป็นสำนวนที่กล่าวให้เป็นข้อคิด  
คำพังเพยกล่าวถึงพฤติกรรม การกระทำ  
หรือปรากฏการณ์ต่าง ๆ ซึ่งอาจนำมาจากตำนานนิทาน  
(มีต่อ)

# ตัวอย่างคำพังเพย

กำแพงมีหู ประตุมือช่อง

ใช้ในความหมายว่า ความลับไม่มีในโลก



ตัวอย่างคำพังเพย

## กึ่งทองใบหยก

ใช้ในความหมายว่า หญิงชายที่มีฐานะดีเสมอกัน  
มีชื่อเสียงเกียรติยศเสมอกันแต่งงานกัน เป็นต้น

# ตัวอย่างคำพังเพย

## จุดใต้ตำตอ

ใช้ในความหมายว่า พูดหรือทำสิ่งใดสิ่งหนึ่งกับเจ้าของ  
เรื่องนั่นเอง โดยผู้พูดหรือผู้ทำไม่รู้ตัว

# ตัวอย่างคำพังเพย

## ตำน้ำพริกละลายแม่น้ำ

ใช้ในความหมายว่า จัดงานฟุ่มเฟือย แต่ได้ผลไม่คุ้ม

ใช้จ่ายทรัพย์ไปในทางที่ไม่เกิดประโยชน์



ตัวอย่างคำพังเพย

ทำคุณบูชาโทษ

ใช้ในความหมายว่า ทำดีหรือทำสิ่งที่เป็น  
ประโยชน์ แต่กลับได้ผลร้าย

# ตัวอย่างคำพังเพย

น้ำท่วมทุ่ง ผักบุ้งโหรงเหรง

ใช้ในความหมายว่า พุดมาก

แต่ได้เนื้อหาสาระน้อย

# ตัวอย่างคำพังเพย

น้ำพึ่งเรือ เสือพึ่งป่า

ใช้ในความหมายว่า คนเราจำเป็นต้องพึ่งพา  
อาศัยกันและกัน

ตัวอย่างคำพังเพย

ปิดทองหลังพระ

ใช้ในความหมายว่า ทำดี  
แต่ไม่มีใครเห็นความดีนั้น



# ตัวอย่างคำพังเพย

## มือไม่พาย เอาเท้าราน้ำ

ใช้ในความหมายว่า ไม่ช่วยทำแล้ว

ยังขัดขวางการทำงานของผู้อื่น

# ตัวอย่างคำพังเพย

รำไม่ดี โทษปีโทษกลอง

ใช้ในความหมายว่า ตนเองทำผิด  
แต่กลับโทษว่าเป็นความผิดของผู้อื่น

# ตัวอย่างคำพังเพย

เรือล่มเมื่อจอด ตาบอดเมื่อแก่

ใช้ในความหมายว่า ทำงานจนจะเสร็จอยู่แล้ว

แต่ก็ต้องล้มเหลวไปก่อน

## ลงมือทำ จดจำได้

ให้นักเรียนแบ่งกลุ่มกลุ่มละ ๔ - ๕ คน แต่ละกลุ่มศึกษาใบความรู้ “คำพังเพย” แล้วร่วมกันสรุปความรู้ที่ได้จากการศึกษาใบความรู้ จากนั้นให้นักเรียนทำใบงานเรื่อง สำนวนของไทย



# ใบความรู้ เรื่อง สำนวนของไทย

ใบความรู้ที่ ๒.๑ เรื่อง สำนวนของไทย  
หน่วยการเรียนรู้ที่ ๒ เรื่อง ชัดเกล้าความดีด้วยคำคม  
แผนการจัดการเรียนรู้ที่ ๑ เรื่อง สำนวนของไทย  
รายวิชา ภาษาไทย ๑ รหัสวิชา ท๒๑๑๐๑ ภาคเรียนที่ ๑ ชั้นมัธยมศึกษาปีที่ ๑

## คำพังเพย

**คำพังเพย** เป็นสำนวนที่กล่าวให้เป็นข้อคิด คำพังเพยกล่าวถึงพฤติกรรม การกระทำ หรือปรากฏการณ์ต่าง ๆ ซึ่งอาจนำมาจากตำนานนิทาน วรรณคดี เหตุการณ์ หรือสิ่งที่สังเกตได้จากธรรมชาติ รอบตัว แล้วนำมาใช้ในความหมายที่เป็นนามธรรมหรือข้อสรุปของลักษณะที่เป็นนามธรรมเป็นข้อสรุปการกระทำหรือพฤติกรรมโดยทั่วไป เช่น

*กำแพงมีหู ประตูมีช่อง* ใช้ในความหมายว่า ความลับไม่มีในโลก

*กิ้งทองใบหยก* ใช้ในความหมายว่า หญิงชายที่มีฐานะดีเสมอกันมีชื่อเสียงเกียรติยศเสมอกันแต่งงานกัน

## เป็นต้น

*จุดได้ตำตอ* ใช้ในความหมายว่า พูดหรือทำสิ่งใดสิ่งหนึ่งกับเจ้าของเรื่องนั่นเอง โดยผู้พูด หรือผู้ทำไม่รู้ตัว

*ค่าน้ำพริกละลายแม่น้ำ* ใช้ในความหมายว่า จัดงานฟุ่มเฟือย แต่ได้ผลไม่คุ้ม ใช้จ่ายทรัพย์ ไปในทางที่ไม่เกิดประโยชน์

*ทำคุณบูชาโทษ* ใช้ในความหมายว่า ทำดีหรือทำสิ่งที่เป็นประโยชน์ แต่กลับได้ผลร้าย

*น้ำท่วมทุ่ง ผักบุ้งโหรงเทรง* ใช้ในความหมายว่า พูดมาก แต่ได้เนื้อหาสาระน้อย

*น้ำพึ่งเรือ เสือพึ่งป่า* ใช้ในความหมายว่า คนเราจำเป็นต้องพึ่งพาอาศัยกันและกัน

*ปิดทองหลังพระ* ใช้ในความหมายว่า ทำดี แต่ไม่มีใครเห็นความดีนั้น

*มือไม่พาย เอาเท้าราน้ำ* ใช้ในความหมายว่า ไม่ช่วยทำแล้วยังขัดขวางการทำงานของผู้อื่น

*รำไม่ดี โทษปีโทษกลอง* ใช้ในความหมายว่า ตนเองทำผิด แต่กลับโทษว่าเป็นความผิดของผู้อื่น

*เรือล่มเมื่อจอด ตาบอดเมื่อแก่* ใช้ในความหมายว่า ทำงานจนจะเสร็จอยู่แล้ว แต่ก็ต้องล้มเหลวไป

## ก่อน

จากหนังสือวิวิธภาษา

มัธยมศึกษาปีที่ ๑ หน้า ๘๗-๘๘

# ใบงาน

## เรื่อง สำนวนของไทย

ใบงานที่ ๒.๑ เรื่อง สำนวนของไทย  
หน่วยการเรียนรู้ที่ ๒ เรื่อง ชัดเกลาความคิดด้วยคำคม  
แผนการจัดการเรียนรู้ที่ ๑ เรื่อง สำนวนของไทย  
รายวิชา ภาษาไทย๑ รหัสวิชา ท๒๑๑๐๑ ภาคเรียนที่ ๑ ชั้นมัธยมศึกษาปีที่ ๑

ตอนที่ ๑ คำชี้แจง ให้นักเรียนยกตัวอย่างคำพังเพย พร้อมเขียนความหมายที่สอดคล้องกับคำพังเพย

๑. คำพังเพย

.....

ใช้ในความหมาย

.....

๒. คำพังเพย

.....

ใช้ในความหมาย

.....

๓. คำพังเพย

.....

ใช้ในความหมาย

.....



# ชวนคิดช่วงท้าย

นักเรียนคิดว่าประโยชน์ของ  
การใช้คำพังเพยในชีวิตประจำวัน  
มีอะไรบ้าง



คำไหนใช้ถูก





**ดาร์กะ**

**ดาระกะ**



# ดารกะ

[-ระกะ] (แบบ) น. ดาว, ดวงดาว. (ป., ส. ตารกา).

ดาวอังคารดาวศุกร์เคียงจันทร์ หรือดาวเคียงเดือน ณ ท้องฟ้าหัวหิน  
(๑๓ ก.ค. ๒๕๖๔) : นายธีรุต ฉ่ำทรัพย์

แหล่งที่มา : <https://dictionary.orst.go.th/พจนานุกรม>  
ฉบับราชบัณฑิตยสถาน พ.ศ.๒๕๕๔ สืบค้นเมื่อ ๒๕ เมษายน ๒๕๖๕

# บทเรียนครึ่งต่อไป

สื่อสารได้ใช้ภาษา

ดาวน์โหลดเอกสารได้ที่ [www.dltv.ac.th](http://www.dltv.ac.th)

รายวิชาภาษาไทย  
ชั้นมัธยมศึกษาปีที่ ๑

