

# รายวิชา ภาษาไทย

รหัสวิชา ท๒๑๑๐๑

ชั้นมัธยมศึกษาปีที่ ๑

เรื่อง สรรสร้างนिरาศภูเขาทอง (๗)

ครูผู้สอน

ครูวิชุดา

กลิ่นจงกล

ครูธีรสุต

ฉำทรัพย์



# สรรสร้างปิระศภูเขาทอง (๗)



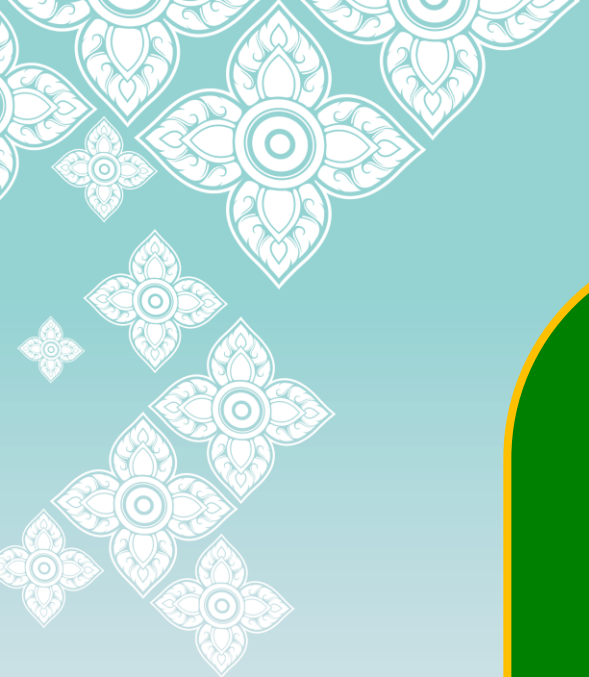
# จุดประสงค์การเรียนรู้

๑. อธิบายความหมายของคำกริยาได้
๒. ระบุชนิดและหน้าที่ของคำกริยาได้
๓. แสดงความคิดเห็นและสรุปความรู้เกี่ยวกับคำกริยาได้



เกมทำตามฉันนะ

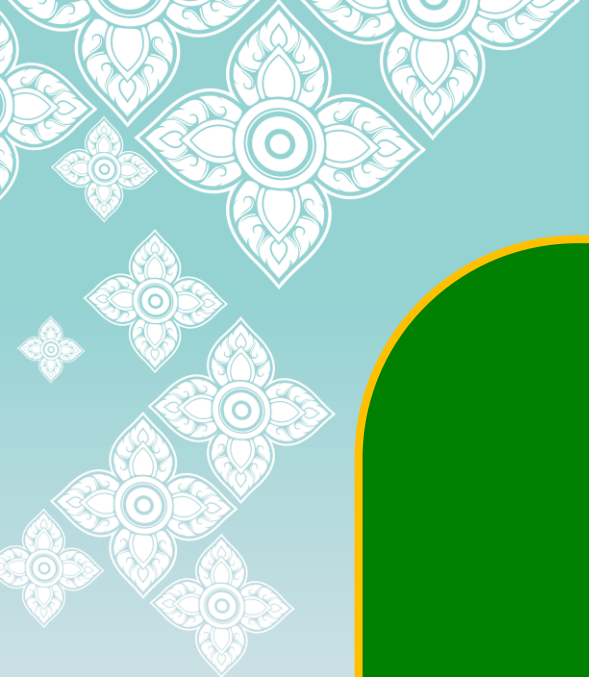




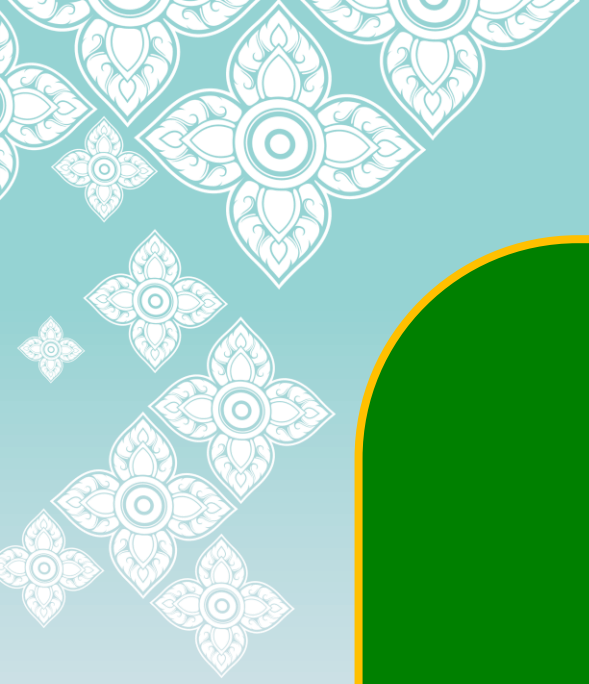
เดือน



๒  
ท้าวเวรား

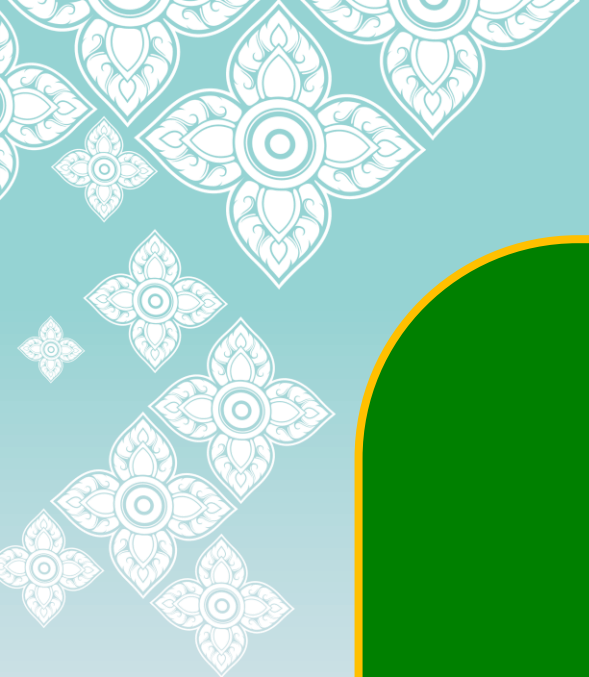


๒  
เต้าน



မာ





๕  
นาง

“คำต่าง ๆ ที่ได้แสดงท่าทาง  
นั้นเรียกว่าอะไร”



ชวนคิด พิณิจสาร

ดูคำต่อไปนี้

กิน / นั่ง

# ชวนคิด พิณิจสาร

ฉันท กิณ ช้าว

ฉันท น่ง

# คำกริยา

## คำกริยาที่มีหน่วยกรรม

### สกรรมกริยา

มีนามวลีตามหลัง ทำหน้าที่เป็นหน่วยกรรม

ฉันกินข้าว

### ทวิกรรมกริยา

มีนามวลี 2 หน่วยตามหลัง ทำหน้าที่เป็นหน่วยกรรม

ครูสอนหนังสือนักเรียน

## คำกริยาที่ไม่มีหน่วยกรรม

### อกรรมกริยา

ไม่มีนามวลีตามหลัง

ฉันนั่ง

### กริยาคุณศัพท์

บอกสภาพของนาม /สรรพนาม

ผู้หญิงสวย

### กริยาที่ต้องเติมเต็ม

มีหน่วยเติมเต็ม ไม่ใช่กรรม

ฉันเป็นนักเรียน

เป็น เหมือน คล้าย เท่า ไข่มิ เกิด ปรากฏ

### กริยานำ

ปรากฏหน้าคำกริยา

กรุณาเข้าแถวซื้ออาหาร

### กริยาตาม

ปรากฏหลังคำกริยา

เธอรีบนอนเสีย

# คำกริยา

- คำที่ทำหน้าที่เป็นส่วนหลักของกริยาวลีซึ่งเป็นหัวใจของประโยค
- กริยามี ๒ ประเภท คือ
  - กริยาที่มีหน่วยกรรม คือ
    - กริยาสกรรม หรือ สกรรมกริยา
    - กริยาทวิกรรม

# คำกริยา

- กริยาที่ไม่มีหน่วยกรรม คือ
  - กริยาอาการ หรือ อาการกริยา
  - กริยาคุณศัพท์
  - กริยาต้องเติมเต็ม
  - กริยาตาม

# คำกริยาที่มีหน่วยกรรม

- คำกริยาสกรรม หรือ สกรรมกริยา
- คือ คำกริยาที่มีนามวลีตามหลัง นามวลีทำหน้าที่หน่วยกรรม เช่น
  - สูดากินส้มตำ (ส้มตำคือนามวลี)
  - มธุสรฟังข่าว
  - ฉันท่านหนังสือ
  - พี่ชายห่อปกหนังสือ



# คำกริยาที่มีหน่วยกรรม

- คำกริยาทวิกรรม
- คือ คำกริยาที่มีนามวลีสองนามวลีตามหลัง นามวลีแรกทำหน้าที่กรรมตรง นามวลีที่สองทำหน้าที่กรรมรอง  
เช่น

# คำกริยาที่มีหน่วยกรรม

- ครู ننงนุชสอนภาษาอังกฤษให้นักเรียนมัธยมศึกษาปีที่ ๕
- บอสใหญ่ให้โบนัสลูกน้อง
- ผู้อำนวยการโรงเรียนมอบรางวัลนักเรียนที่มีความเป็นเลิศด้านภาษาไทย
- ผบ.ตร. แจกรางวัลตำรวจดีเด่น

# คำกริยาที่ไม่มีหน่วยกรรม

- คำกริยาอาการ หรือ อกรรมกริยา
- คือ กริยาที่ไม่ต้องมีนามวลีทำหน้าที่เป็นหน่วยกรรม หน่วยเติมเต็ม หรือหน่วยเสริมความตามหลัง เช่น หัวเราะ ตก ชื่น ตาย ยืน เดิน เสียใจ ดีใจ วิตก กังวล เซ็ง สนุก หัวแตก ปวดท้อง เช่น

# คำกริยาที่ไม่มีหน่วยกรรม

- วิชูดาวปอดท้อง
- นักเรียนดีใจ
- น้องสาวหัวแตก
- พี่สาวเซ็ง

# คำกริยาที่ไม่มีหน่วยกรรม

- คำกริยาคุณศัพท์
- คือคำกริยาที่ไม่ต้องมีนามวลีทำหน้าที่เป็นหน่วยกรรม หน่วยเติมเต็ม หรือหน่วยเสริมความ ตามหลัง และเป็นคำกริยา ที่แสดงคุณสมบัติหรือสภาพของคำนามหรือคำบุรุษสรรพนาม เช่น ดี สวย ว่องไว สูง เช่น

# คำกริยาที่ไม่มีหน่วยกรรม

- ปกรณ์เป็นคนดี
- ตึกนี้สูง
- ลิงว่องไว
- พี่สาวสวย

# คำกริยาที่ไม่มีหน่วยกรรม

- คำกริยาต้องเติมเต็ม
- คือคำกริยาที่ต้องมีนามวลีทำหน้าที่เป็นหน่วยเติมเต็มตามหลังเสมอ ได้แก่ เป็น เหมือน คล้าย เท่า ใช้ มี เกิด ปรากฏ ตัวอย่าง

## คำกริยาที่ไม่มีหน่วยกรรม

- ที่นี้**ใช้**โรงเรียนวังไกลกังวล ในพระบรมราชูปถัมภ์หรือไม่
- เขา**เป็น**หมอยู่นี่มา ๑๐ ปีแล้ว
- เขามี**สมบัติ**มาก
- เมื่อวานนี้**เกิด**ปรากฏการณ์จันทรุปราคาเต็มดวง



# คำกริยาที่ไม่มีหน่วยกรรม

- คำกริยานำ
- คือคำกริยาที่ต้องปรากฏหน้าคำกริยาอื่นเสมอ คำกริยานำรวมกับคำกริยาที่ตามมาปรากฏในโครงสร้างกริยาเรียง เช่น ชอบ พลอย พยายาม อยาก ฝัน หัด ตั้งใจ ห้าม ช่วย กรุณา วาน ตัวอย่างเช่น

# คำกริยาที่ไม่มีหน่วยกรรม

- เขา**อยาก**เป็นหมอ
- ฉัน**พยายาม**ทำข้อสอบฉบับนี้อย่างเต็มกำลัง
- **กรุณา**วางสินค้าไว้ที่ชั้น ๑
- เขา**ฝัน**รักกันจนหมดเยื่อใยที่ดีต่อกัน

# คำกริยาที่ไม่มีหน่วยกรรม

- คำกริยาตาม
- คือคำกริยาที่ต้อง**ปรากฏตามหลังคำกริยาอื่นเสมอ** อาจปรากฏหลังคำกริยาโดยตรงหรือปรากฏหลังหน่วยกรรมของกริยาก็ได้
- คำคำก็มีรูปเหมือนกริยาสกรรม เช่น ให้ ไว้ เสีย เอา ตัวอย่างเช่นตามบางคำมีรูปเหมือนคำกริยาอกรรม เช่น ไป มา ขึ้น ลง เข้า ออก

# คำกริยาที่ไม่มีหน่วยกรรม

- คำกริยาตาม (ต่อ)
  - เขาส่งหลาน**ไป**แล้ว
  - พวกเรากลับจากทำบุญกัน**มา**
  - โคมลอย ค่อยๆ ลอย**ขึ้น**
  - ขอเตือน**ไว้**ก่อนว่าอย่าทำอะไรสุ่มเสี่ยง
  - ทองคำแพง**เสีย**ขนาดนี้ ใครจะซื้อไหว

# คำช่วยกริยา

- คือ คำที่ไม่ใช่คำกริยาและไม่ปรากฏตามลำพัง แต่จะปรากฏร่วมกับคำกริยาและอยู่ข้างหน้าคำกริยาเสมอ เพื่อบอกความหมายทางไวยากรณ์ของกริยา
  - แสดงความหมายบอกกาลว่าเป็นอดีตหรืออนาคต เช่น
    - ฉัน**ได้**รับวัคซีนป้องกันโควิดแล้ว
    - ฉัน**จะ**ไปรับวัคซีนป้องกันโควิดพุงนี้

## คำช่วยกริยา (ต่อ)

- แสดงความหมายว่าเกิดเหตุการณ์อยู่ในขณะใดขณะหนึ่ง เกิดเหตุการณ์เป็นประจำ หรือเหตุการณ์เพิ่งสิ้นสุดไป เช่น
  - แสดงความหมายบอกกาลว่าเป็นอดีตหรืออนาคต เช่น
    - ผม**กำลัง**ซักผ้า จึงไม่ได้ยินเสียงเรียกของคนส่งพัสดุ
    - เธอ**มัก**จะออกไปซื้อของที่ร้านเจ้าประจำทุกเย็น
    - ระบบลงทะเบียนคนละครึ่งเฟสสาม**เพิ่ง**เปิดไปเมื่อสักครู่นี้เอง

## คำช่วยกริยา (ต่อ)

- แสดงการคาดคะเน การบังคับ และการขอร้อง เช่น
  - เย็นนี้พายุ**คง**เข้าแน่นอน
  - เรา**จวน**จะถึงราชบุรีแล้ว
  - คุณ**ต้อง**ทำงานนี้ให้เสร็จก่อน ๑๖.๐๐ นาฬิกา
  - **โปรด**สวมหน้ากากอนามัย

## คำช่วยกริยา (ต่อ)

- แสดงว่าเป็นผู้รับการกระทำ
  - คุณก็เราถูกขโมยไป
  - แมวโดนขัง



## คำช่วยกริยา (ต่อ)

- คำช่วยกริยาบางคำมักใช้ร่วมกับคำว่า “ไม่” เพื่อบอกความปฏิเสธ เช่น
  - เขา**ไม่**ค่อยออกกำลังกาย
  - วันนี้เขา**ไม่**ยกกะมา
  - อาการของเขา**ไม่**สู้ดีนัก

# กิจกรรม

ให้นักเรียนจัดบันทึกแผนผังมโนทัศน์  
เรื่อง คำกริยาลงในใบงานที่กำหนดให้

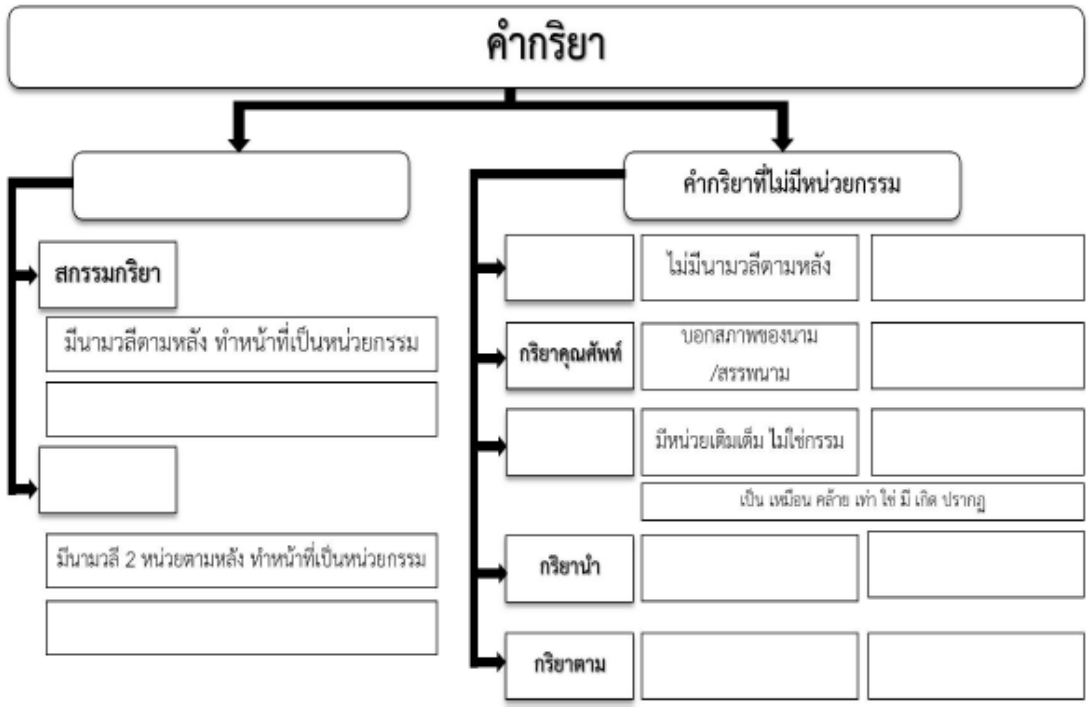




# ใบงาน คำกริยา

ใบงานที่ ๗ เรื่อง คำกริยา  
 หน่วยการเรียนรู้ที่ ๑ เรื่อง สรรสร้างนิราศภูเขาทอง  
 แผนการจัดการเรียนรู้ที่ ๑๓ เรื่อง คำกริยา  
 รายวิชา ภาษาไทย รหัสวิชา ท ๒๑๑๐๑ ภาคเรียนที่ ๑ ชั้นมัธยมศึกษาปีที่ ๑

ตอนที่ ๑ แผนผังโน้ตค้นเรื่องคำกริยา  
 คำชี้แจง ให้นักเรียนเติมคำลงในช่องว่างให้ถูกต้อง ตามเนื้อหาการเรียนเรื่องคำกริยาที่ได้เรียนในคาบเรียน



# คำกริยา

## คำกริยาที่มีหน่วยกรรม

### สกรรมกริยา

มีนามวลีตามหลัง ทำหน้าที่เป็นหน่วยกรรม

ฉันกินข้าว

### ทวิกรรมกริยา

มีนามวลี 2 หน่วยตามหลัง ทำหน้าที่เป็นหน่วยกรรม

ครูสอนหนังสือนักเรียน

## คำกริยาที่ไม่มีหน่วยกรรม

### อกรรมกริยา

ไม่มีนามวลีตามหลัง

ฉันนั่ง

### กริยาคุณศัพท์

บอกสภาพของนาม /สรรพนาม

ผู้หญิงสวย

### กริยาที่ต้องเติมเต็ม

มีหน่วยเติมเต็ม ไม่ใช่กรรม

ฉันเป็นนักเรียน

เป็น เหมือน คล้าย เท่า ไข่มิ เกิด ปรากฏ

### กริยานำ

ปรากฏหน้าคำกริยา

กรุณาเข้าแถวซื้ออาหาร

### กริยาตาม

ปรากฏหลังคำกริยา

เธอรีบนอนเสีย

# ลงมือทำ จดจำได้

ให้นักเรียนทำใบงานเรื่องการเขียนประโยคที่มีคำกริยา  
โดยให้ขีดเส้นใต้เติมลงในช่องว่างตามประเภทของคำกริยา  
ให้ถูกต้อง



# ใบงานคำกริยา

ชื่อ - สกุล ..... ชั้น..... เลขที่.....

## ตอนที่ ๒ คำกริยา

**คำชี้แจง** ให้นักเรียนเขียนประโยคที่มีคำกริยาที่ขีดเส้นใต้เติมลงในช่องว่างตามประเภทของคำกริยาให้ถูกต้อง

ฉันสวย     โต้งนอนหลับ แนนให้ขนมเด็กยากจน     กินเสียจะได้รับนอน

ผู้ชายคนนั้นเป็นโจร โปรดอย่าทิ้งขยะลงในแม่น้ำแม่อ่านหนังสือ

⊕

คำกริยาสรรกรม	
คำกริยาทวิกรรม	
คำกริยาอกรรม	
คำกริยาคุณศัพท์	
คำกริยาที่ต้องเติมเต็ม	
คำกริยานำ	
คำกริยาตาม	

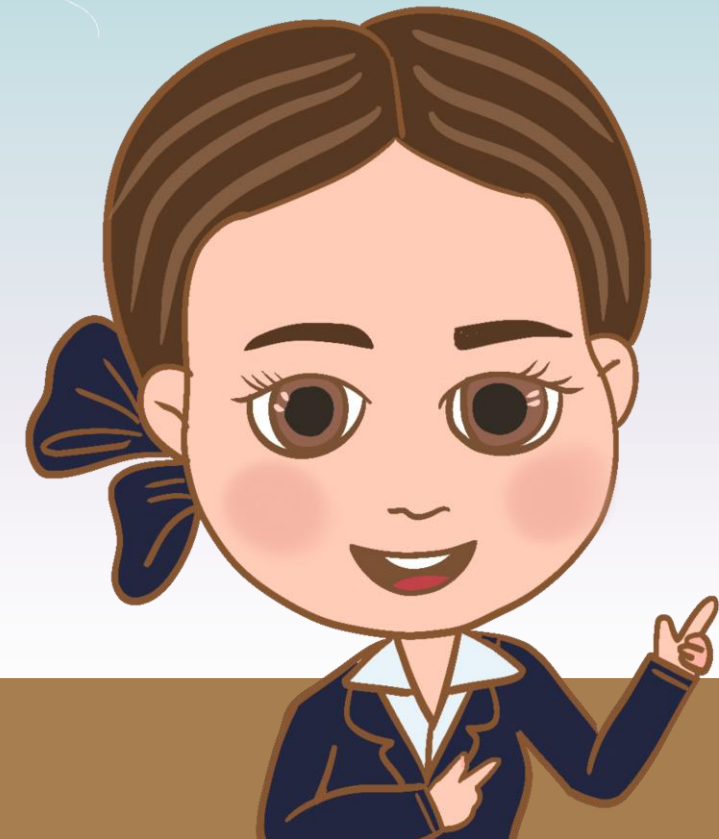
□

# เฉลย

คำกริยาสกรรม	แม่ <u>อ่าน</u> หนังสือ
คำกริยาทวิกรรม	แนน <u>ให้</u> ขนมเด็กยากจน
คำกริยาอกรรม	โต้ง <u>นอน</u> หลับ
คำกริยาคุณศัพท์	<u>ฉันท</u> สวย
คำกริยาที่ต้องเติมเต็ม	ผู้ชายคนนั้น <u>เป็น</u> โจร
คำกริยานำ	<u>โปรด</u> อย่าทิ้งขยะลงในแม่น้ำ
คำกริยาตาม	กิน <u>เสีย</u> จะได้รึบนอน

# ชวนคิดช่วงท้าย

คำกริยาที่อยู่ใน  
ชีวิตประจำวันของนักเรียน  
มีอะไรบ้าง







คำไหนใช้ถูก



**ถแหง**

**แถง**



ดวงจันทร์ : นายธีรสุด ฉ่ำทรัพย์

# แถง

แหล่งที่มา : <https://dictionary.orst.go.th/> พจนานุกรม ฉบับราชบัณฑิตยสถาน พ.ศ.๒๕๕๔ สืบค้นเมื่อ ๒๕ เมษายน ๒๕๖๕

# บทเรียนครึ่งต่อไป

สรรสร้างนิราศภูเขาทอง (๘)

ดาวน์โหลดเอกสารได้ที่ [www.dltv.ac.th](http://www.dltv.ac.th)

รายวิชาภาษาไทย  
ชั้นมัธยมศึกษาปีที่ ๑