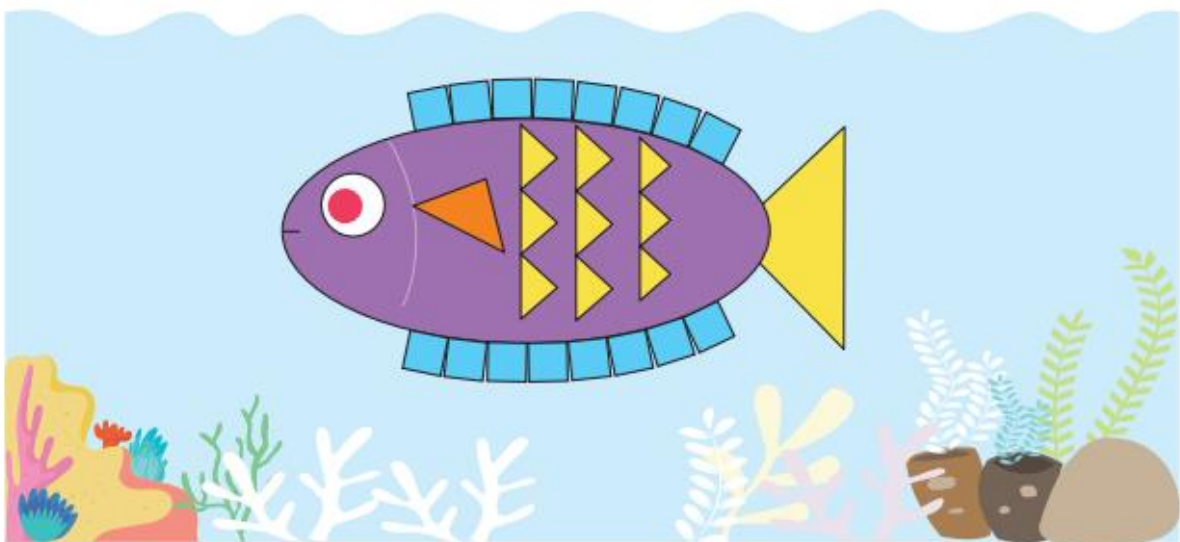


ใบกิจกรรมที่ 2 ป.ปลาของฉัน

สมาชิกกลุ่มที่

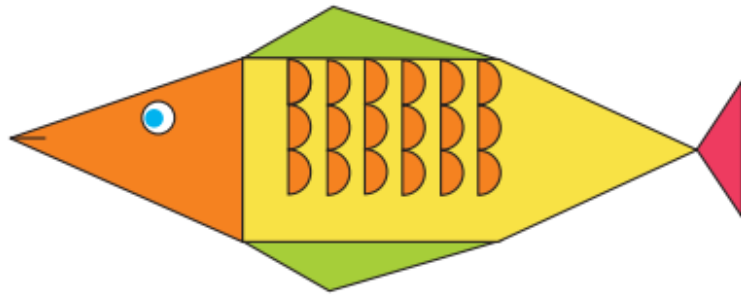
1. ชื่อ - นามสกุล เลขที่ 2. ชื่อ - นามสกุล เลขที่
 3. ชื่อ - นามสกุล เลขที่ 4. ชื่อ - นามสกุล เลขที่

คำชี้แจง ให้นักเรียนศึกษาลักษณะของปลาแต่ละชนิดที่กำหนดให้แล้วทำการผสมพันธุ์ปลาของนักเรียนพร้อมตั้งชื่อและบอกคุณสมบัติของปลาของนักเรียนให้เพื่อนข้าง ๆ ทำการผสมพันธุ์โดยการวาดภาพร่างตามคุณสมบัติในแต่ละลำดับของการวาดให้เป็นตัวปลาที่สมบูรณ์ โดยเมื่อผสมพันธุ์เสร็จแล้ว ให้นักเรียนตรวจสอบว่าถูกต้องหรือไม่ ถ้าไม่ถูกต้องให้ส่งคืนเพื่อตรวจสอบและแก้ไขพันธุ์ปลา ถ้าผู้ผสมพันธุ์ปลาตรวจสอบแล้วคิดว่าถูกต้องสามารถให้นักเรียนทบทวนคุณสมบัติของปลาได้



ปลาพันธุ์ A

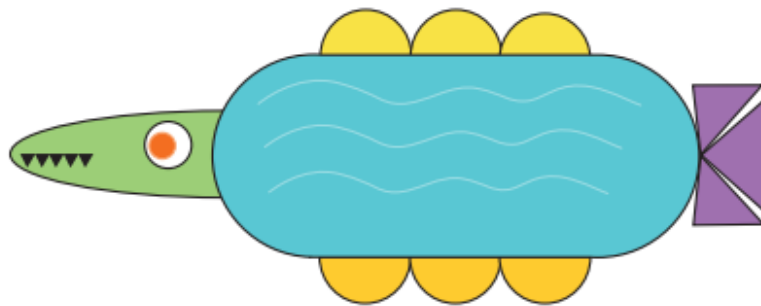
คุณลักษณะ		
ปาก	มน	มีลักษณะที่ดีต่อการกินพืชเป็นอาหารฟันซี่เล็กละเอียดช่วยในการกรองพืช
ตา	กลมข้าง	ตากกลมโตอยู่หน้าลำตัวช่วยในการมองเห็น
หาง	กว้างแบน	หางมีขนาดใหญ่ แผ่กว้างช่วยในการว่ายน้ำและพุงตัว
ครีบ	ครีบทุกที่	มีครีบข้าง ครีบกลางลำตัว ครีบท้องและครีบหางช่วยในการพุงตัวเพราะมีขนาดใหญ่
ลำตัว	ใหญ่เกือตหนา	มีเกล็ด หนา และใหญ่ อยู่กันเป็นฝูงสามารถปรับตัวตามสภาพได้ดี เลี้ยงง่ายและเติบโตไว



ปลาพันธุ์ B

คุณลักษณะ

ปาก	แหลมยาว	ปลาชนิดนี้กินปรสิต จะมีฟันที่แข็งแรงที่สามารถดูดเลือดได้เป็นอย่างดี เพื่อดูดเลือดและเนื้อกินเป็นอาหาร
ตา	เล็กหน้า	ตาขนาดเล็กอยู่บริเวณด้านหน้า ช่วยในการมองเห็น
หาง	สั้น	หางสั้นเพราะมีลำตัวที่ยาวช่วยในการว่ายน้ำอยู่แล้ว
ครีบ	เล็กข้าง	ครีบเล็กข้างลำตัวช่วยในการรับรู้ ประสาทสัมผัส
ลำตัว	ยาวเกล็ด	ลำตัวยาวมีเกล็ดละเอียด



ปลาพันธุ์ C

คุณลักษณะ

ปาก	ยาวมีฟัน	เป็นปลาที่กินได้ทั้งพืชและสัตว์ จะมีฟันและช่องปากที่ยาว เป็นปลาที่กินไม่เลือก เจอสิ่งใดก่อนก็กินสิ่งนั้น
ตา	กลมหน้า	ตากกลมด้านหน้าช่วยในการมองเห็นได้ดีในเวลากลางวัน
หาง	สั้นแฉก	มีหางสั้นเป็นแฉกว่ายน้ำได้ช้า ชอบอาศัยในน้ำนิ่ง
ครีบ	ข้างบนล่าง	มีครีบข้างลำตัว ครีบบนและครีบล่าง
ลำตัว	ป้อมยาว	ลำตัวยาว ไม่มีเกล็ด หนักค่อนข้างหนาทนต่อโรคได้ดี

1. ถ้านักเรียนต้องการผสมพันธุ์ปลาชนิดใหม่ นักเรียนต้องทราบสิ่งใดบ้าง

.....

.....

.....

.....

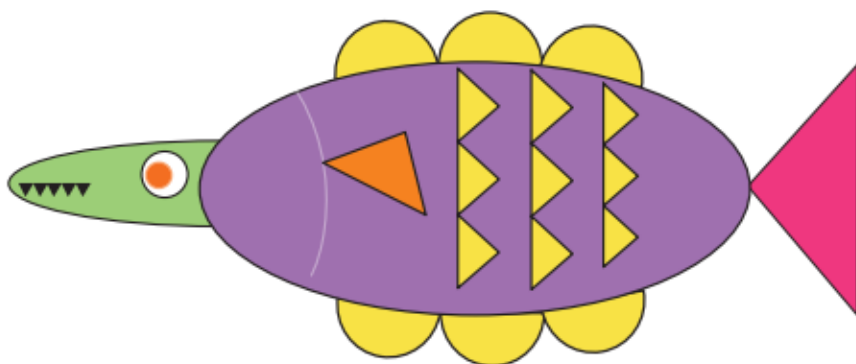
.....

.....

.....

.....

2. ให้นักเรียนผสมพันธุ์ปลาใหม่โดยวาดจากส่วนประกอบจากพันธุ์ปลา A-C



3. ให้เขียนบรรยายลักษณะของปลา ให้เพื่อนสามารถวาดได้ถูกต้อง แล้วส่งให้เพื่อนกลุ่มอื่น (โดยสื่อสารเป็นลำดับขั้นตอน)

.....

.....

.....

.....

.....

.....

4. เมื่อได้รับอัลกอริทึมพันธุ์ปลาจากเพื่อนกลุ่มอื่น ให้ประกอบพันธุ์ปลา จากนั้นให้กลุ่มต้นฉบับตรวจสอบความถูกต้อง แล้วระบุพันธุ์ที่สร้างขึ้นใหม่โดยทำเครื่องหมาย ✓ ในช่องหน้าพันธุ์ปลา พร้อมระบุเหตุผลประกอบ

A B C

เหตุผลประกอบ