

รายวิชา สังคมศึกษา

รหัสวิชา ส๑๑๑๐๑

ชั้นประถมศึกษาปีที่ ๑

เรื่อง โครงสร้างของครอบครัว

ครูผู้สอน ครูอริษา แก้วไทรหงวน

ครูสุดารัตน์ จันทะแจ่ม



โครงสร้างของครอบครัว



จุดประสงค์การเรียนรู้

อธิบายโครงสร้างของครอบครัวได้







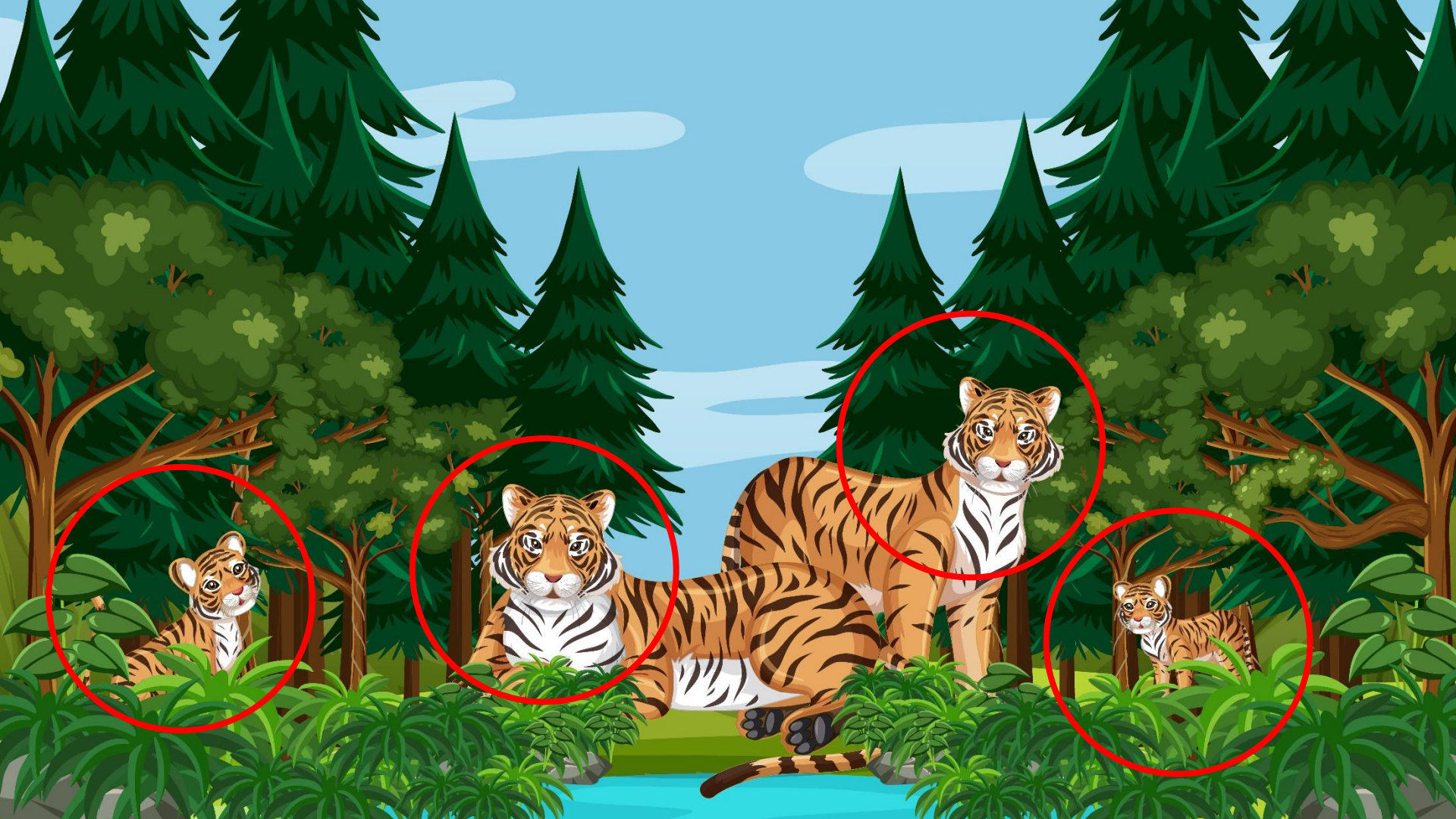


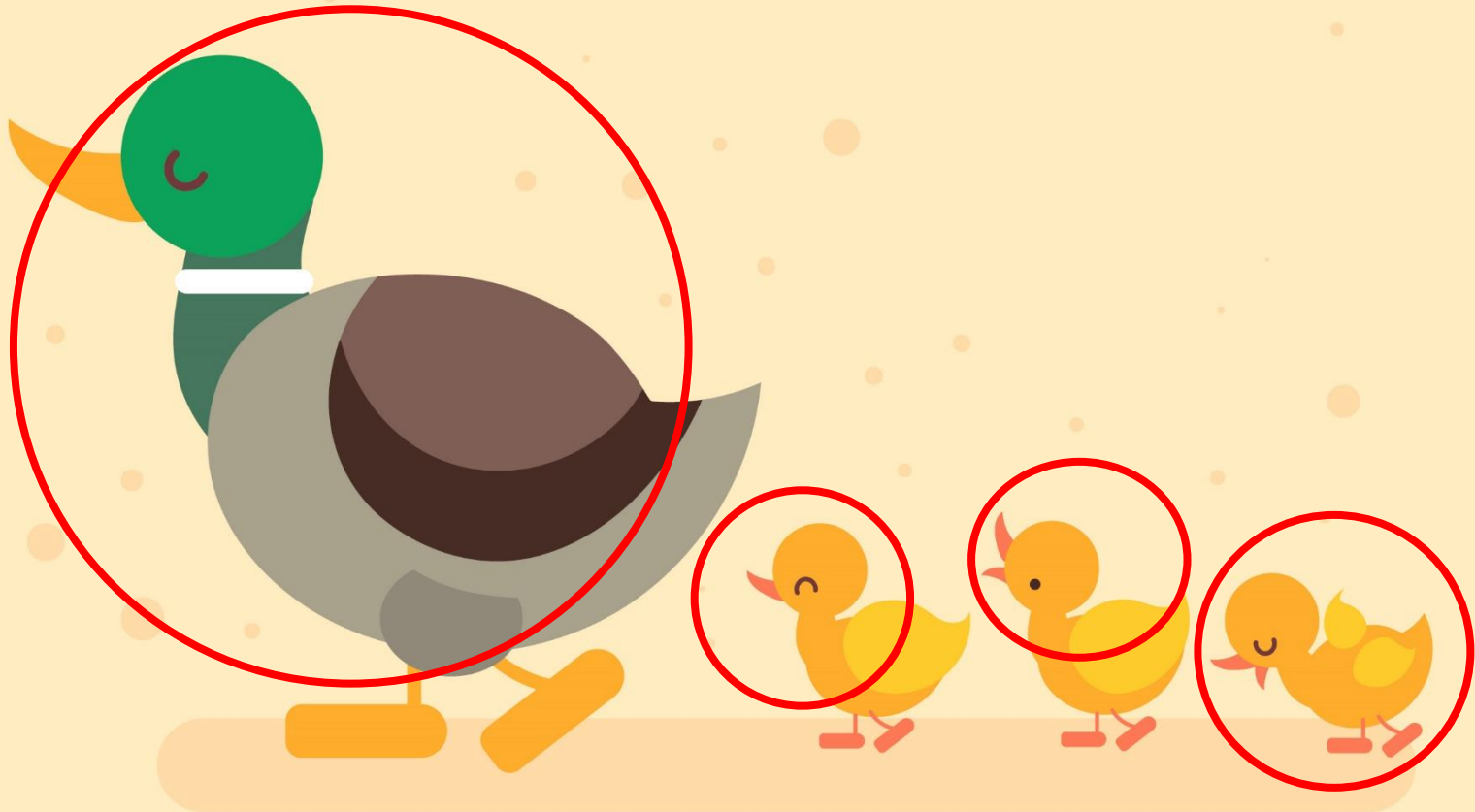
คำถามชวนคิด

จากทั้งสองภาพ

มีสัตว์กี่ชนิด แต่ละชนิดมีกี่ตัว







มีสัตว์อยู่ ๒ ชนิด



มีสัตว์อยู่ ๘ ตัว



คำถามชวนคิด



ลักษณะของการอยู่รวมกัน
ของสัตว์เป็นอย่างไร





สมาชิกในครอบครัวของนักเรียนมีกี่คน
ประกอบด้วยใครบ้าง



ครอบครัว

Family

ครอบครัว Family



สถาบันพื้นฐานของสังคมที่ประกอบด้วย
สามีภรรยาและหมายรวมถึงลูกด้วย

อ้างอิงจาก : พจนานุกรมฉบับราชบัณฑิตยสถาน พ.ศ. ๒๕๔๒



คำถามชวนคิด



แต่ละครอบครัวมีความ
แตกต่างกันหรือไม่





ครอบครัวเดี่ยว



ครอบครัวขยาย



ครอบครัวเดี่ยว

ครอบครัวที่ประกอบด้วย
บุคคลที่ใช้ชีวิตร่วมกันฉันสามี
ภรรยาอาจมีหรือไม่มีบุตร

พ่อ + แม่

พ่อ + แม่ + ลูก

พ่อ + ลูก

แม่ + ลูก

หน่วยครอบครัวที่มีขนาดใหญ่
จะประกอบด้วยครอบครัว
เดี่ยวหลายครอบครัวรวมกัน



ครอบครัวขยาย

กิจกรรมหนูทำได้



ใช่ หรือ ไม่ใช่



ครอบครัวเดี่ยว



ใช่



ไม่ใช่

ครอบครัวเดี่ยว



ใช่



ไม่ใช่

ครอบครัวขยาย



ใช่



ไม่ใช่



คำถามชวนคิด



ครอบครัวของนักเรียน
เป็นครอบครัวเดี่ยวหรือ
ครอบครัวขยาย



ปู่



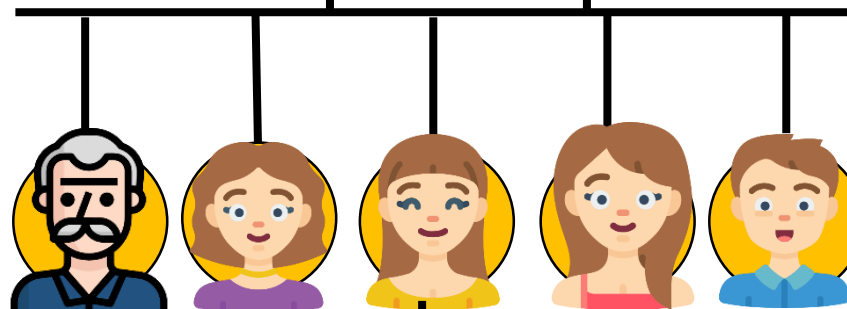
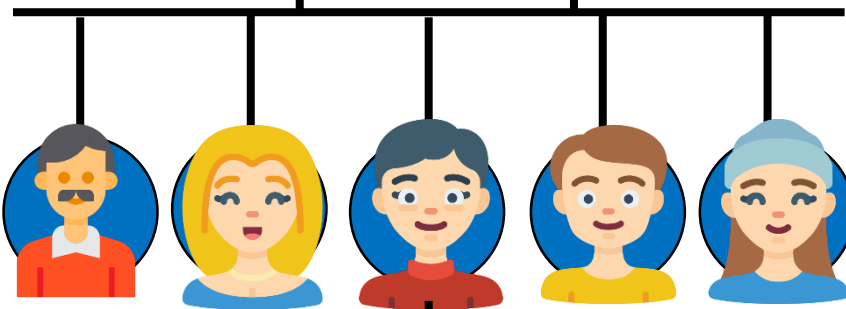
ย่า



ตา



ยาย



ลุง

ป้า

อา

อา

ลุง

ป้า

น้า

น้า

พ่อ



แม่

ປໍ່



ปู่



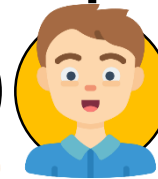
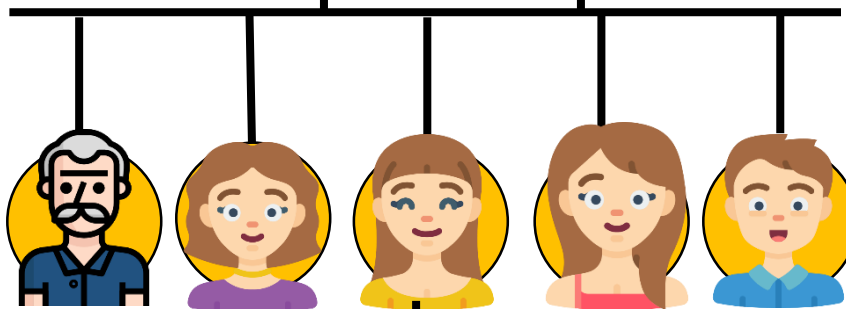
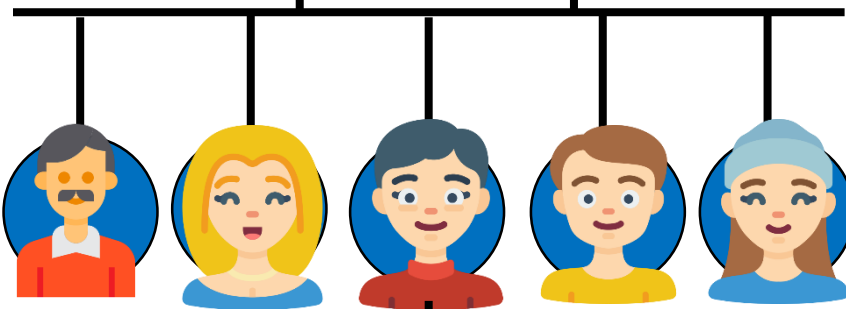
ย่า



ตา



ยาย



ลุง

ป้า

อา

อา

ลุง

ป้า

น้า

น้า

พ่อ



แม่

ຍ່າ



ปู่



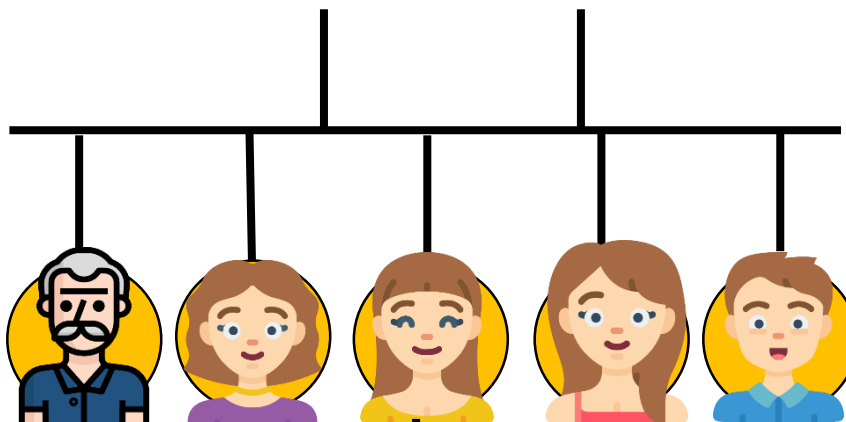
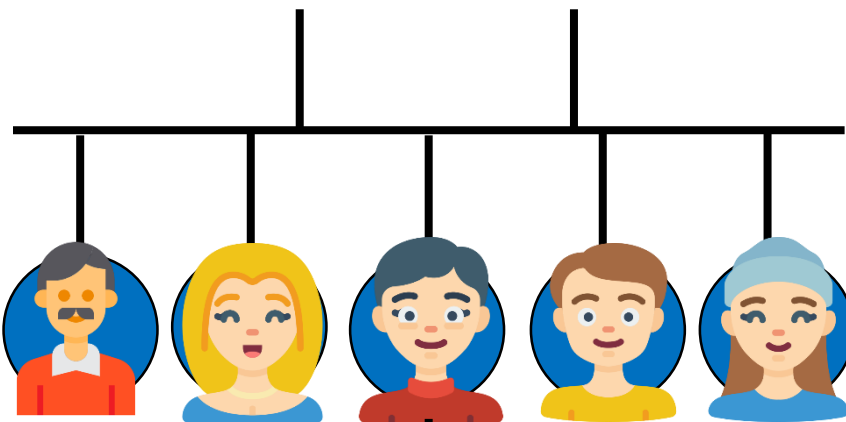
ย่า



ตา



ยาย



ลุง

ป้า

อา

อา

ลุง

ป้า

น้า

น้า

พ่อ



แม่

ต่า



ปู่



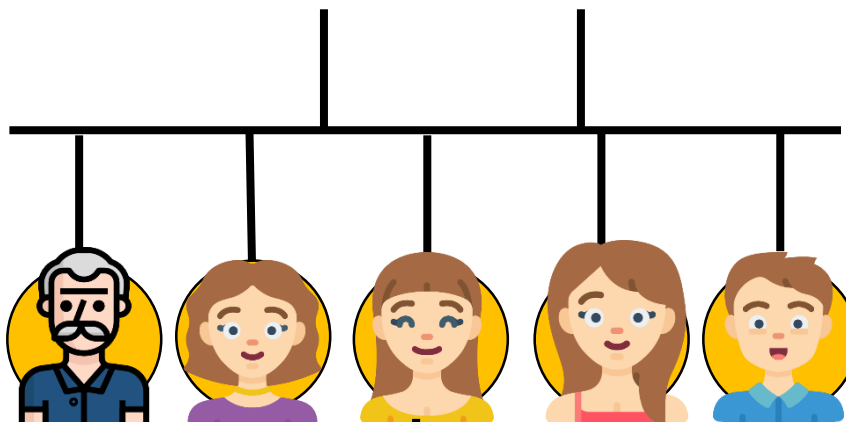
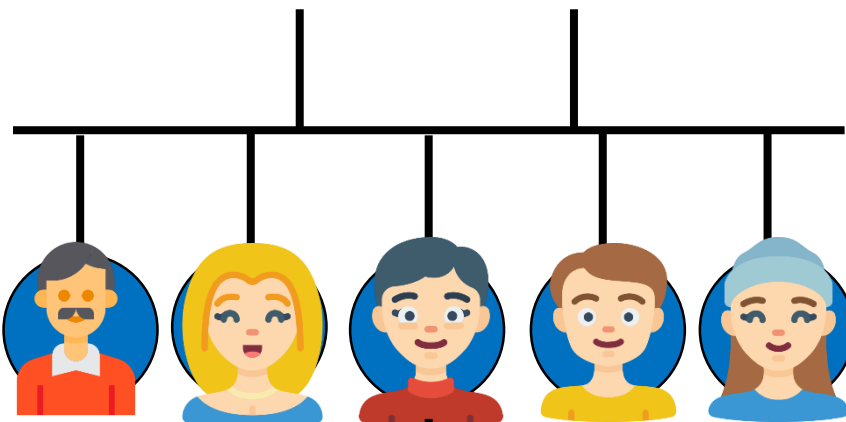
ย่า



ตา



ยาย



ลุง

ป้า

อา

อา

ลุง

ป้า

น้า

น้า

พ่อ



แม่

ຍາຍ



ปู่



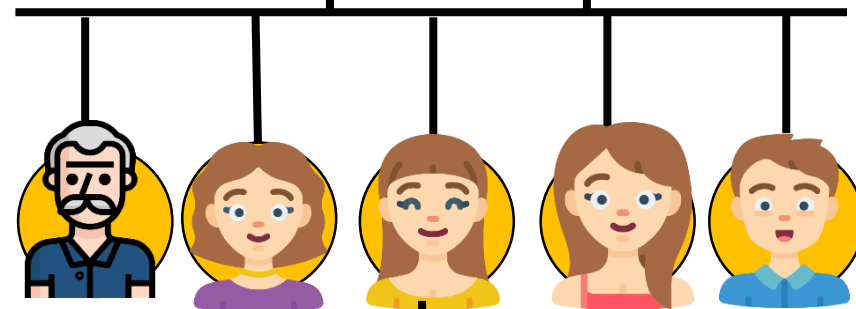
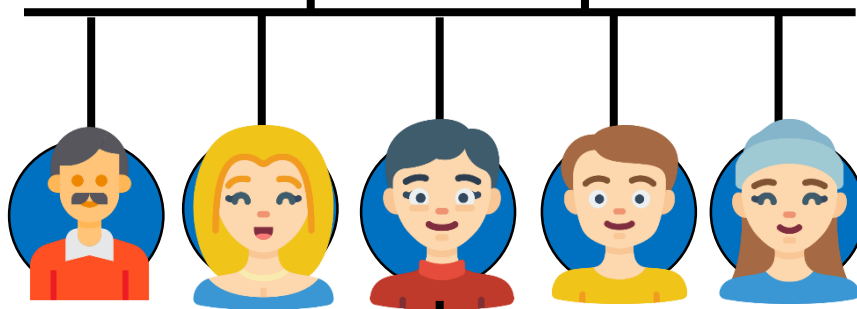
ย่า



ตา



ยาย



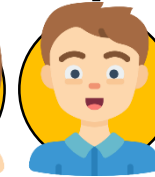
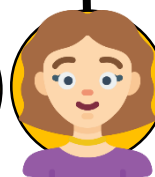
ลุง

ป้า



อา

อา



ลุง

ป้า

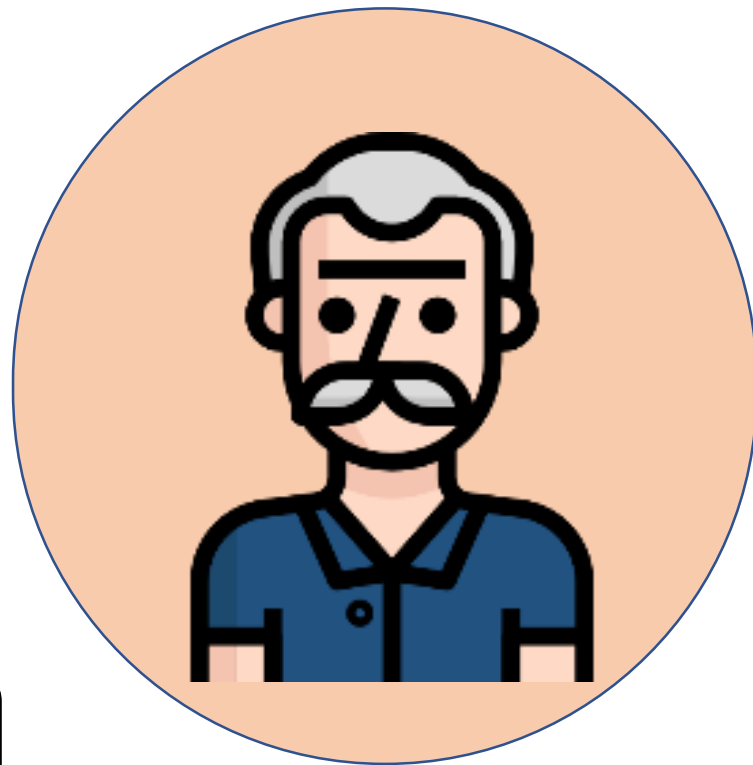
น้า

น้า

พ่อ



แม่



၅၂

ปู่



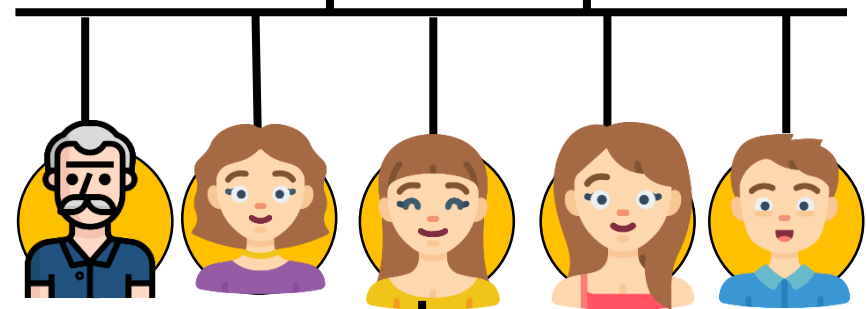
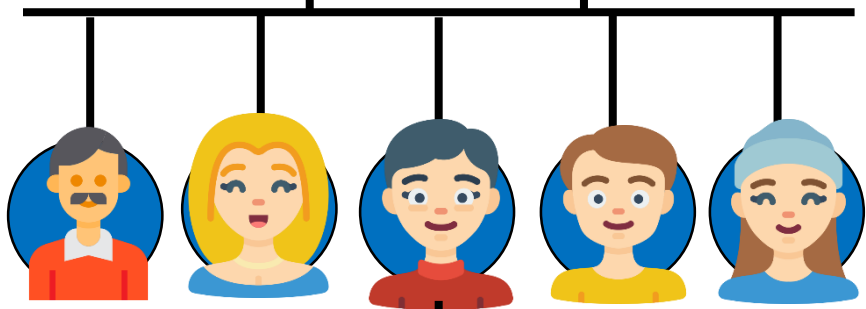
ย่า



ตา



ยาย



ลุง

ป้า

อา

อา

ลุง

ป้า

น้า

น้า

พ่อ



แม่



ป้า

ปู่



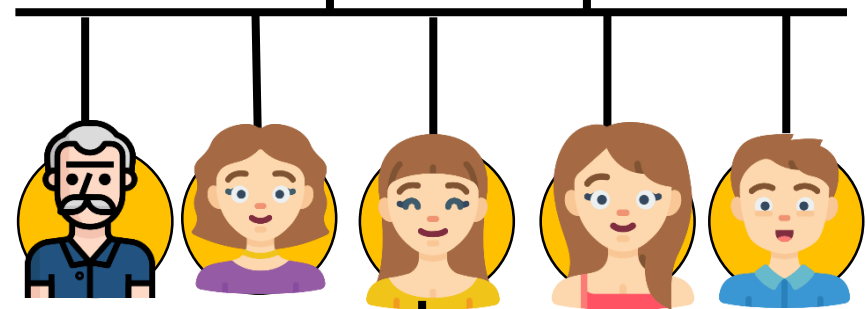
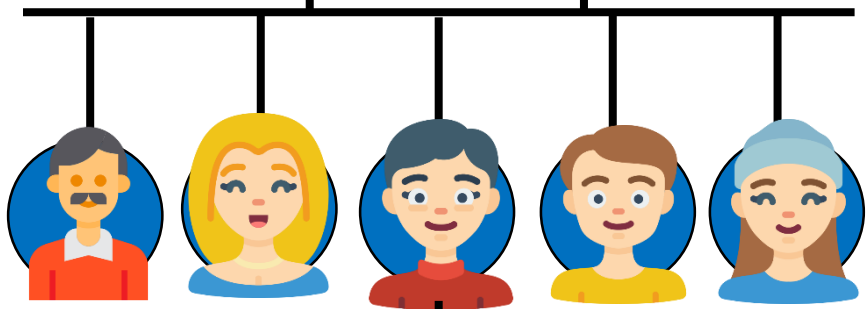
ย่า



ตา



ยาย



ลุง

ป้า

อา

อา

ลุง

ป้า

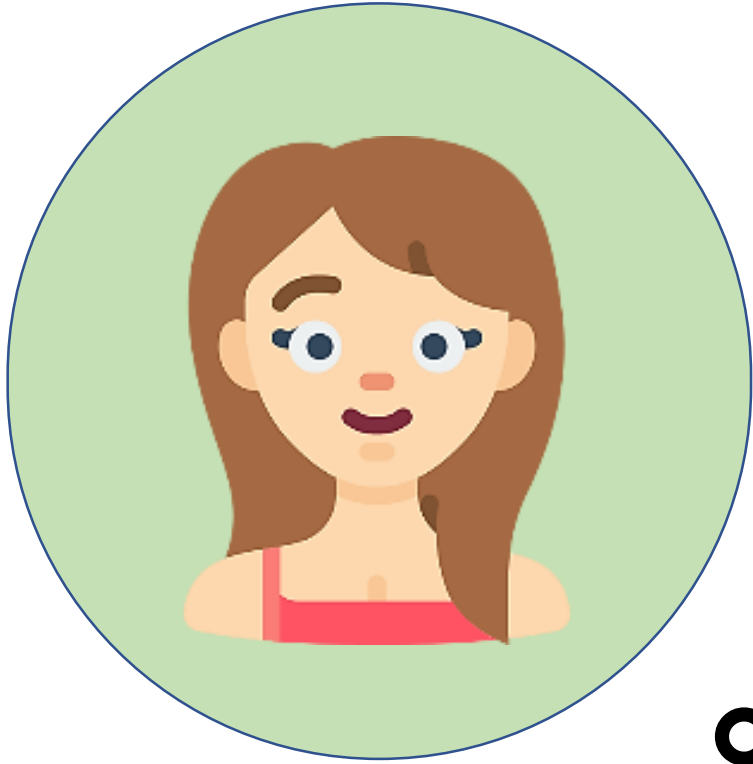
น้า

น้า

พ่อ



แม่



น้ำ

ปู่



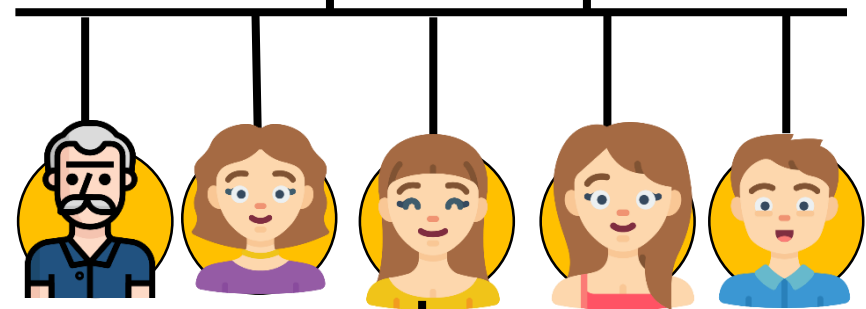
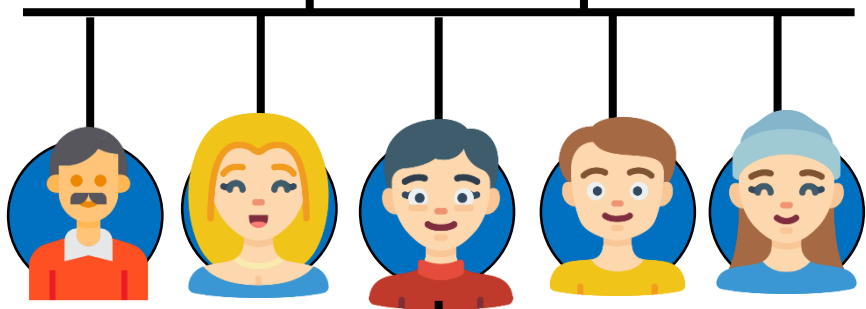
ย่า



ตา



ยาย



ลุง

ป้า



อา

อา



ลุง

ป้า

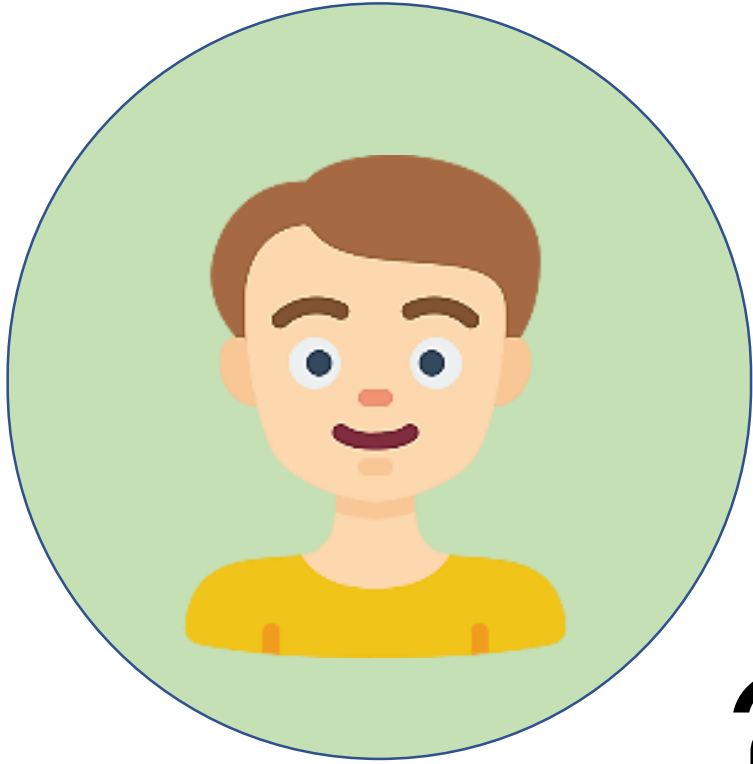
น้า

น้า

พ่อ



แม่



ອາ

กิจกรรม

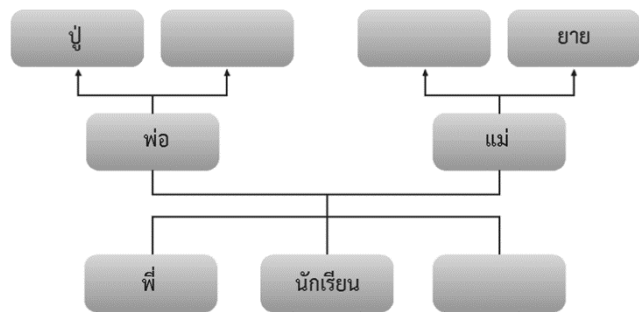


חנוּתָאֵדָה

בּוֹקֵלֵאֲכּוֹבֵרָוֹחַנְנֵן



คำชี้แจง ให้นักเรียนเติมคำลงไปในช่วงว่างให้สมบูรณ์



นักเรียนตอบคำถามดังนี้

๑. คนที่เกิดก่อนนักเรียนเรียกว่า..... คนที่เกิดหลังนักเรียนเรียกว่า.....
๒. พ่อกับแม่ของนักเรียนก็มีพ่อกับแม่เหมือนกัน เราเรียกพ่อของพ่อว่า.....
เราเรียกแม่ของพ่อว่า..... พ่อของแม่เราเรียกว่า.....
แม่ของแม่เราเรียกว่า.....
๓. พ่อและแม่ของเราก็มีพี่น้อง พี่ชายของพ่อและแม่เรา
เรียกว่า..... พี่สาวของพ่อและแม่เรียกว่า.....
๔. น้องของพ่อเราเรียกว่า..... น้องของแม่เราเรียกว่า.....

ใบงานที่ ๑

เรื่อง โครงสร้างของครอบครัว



(สามารถดาวน์โหลดได้ที่ www.dltv.ac.th)



คำชี้แจงกิจกรรมนักเรียน

ให้นักเรียนเติมคำลงไป
ในช่องว่างให้สมบูรณ์



คำชี้แจงบทบาทครูปลายทาง

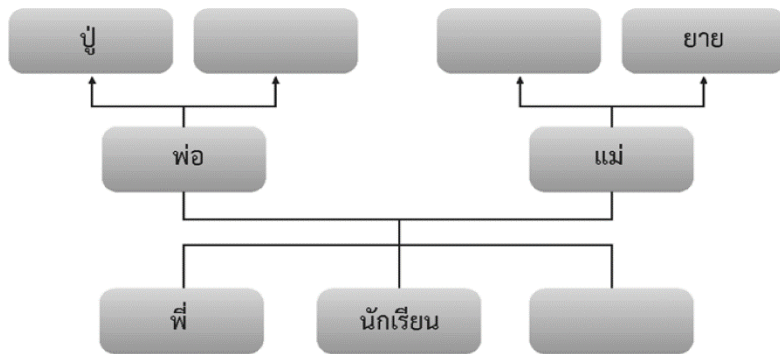
๑. แจกใบงานที่ ๑ เรื่อง
โครงสร้างของครอบครัว
๒. อธิบายคำชี้แจงให้นักเรียนฟัง
๓. เดินดูนักเรียนเพื่อสอบถาม
ความเข้าใจและให้ความช่วยเหลือ
ตามความเหมาะสม





ใบงานที่ ๑
เรื่อง โครงสร้างของครอบครัว

ให้นักเรียนเติมคำลงไปในช่วงว่างให้สมบูรณ์



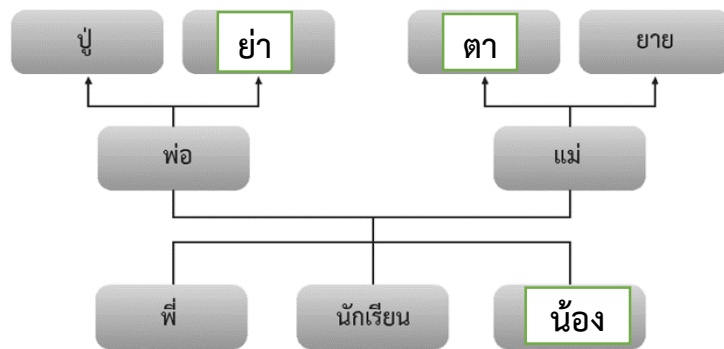
นักเรียนตอบคำถามดังนี้

๑. คนที่เกิดก่อนนักเรียนเรียกว่า..... คนที่เกิดหลังนักเรียนเรียกว่า.....
๒. พ่อกับแม่ของนักเรียนก็มีพ่อกับแม่เหมือนกัน เราเรียกพ่อของพ่อว่า.....
เราเรียกแม่ของพ่อว่า..... พ่อของแม่เราเรียกว่า.....
แม่ของแม่เราเรียกว่า.....
๓. พ่อและแม่ของเราก็มีพี่น้อง พี่ชายของพ่อและแม่เรา
เรียกว่า..... พี่สาวของพ่อและแม่เรียกว่า.....
๔. น้องของพ่อเราเรียกว่า..... น้องของแม่เราเรียกว่า.....



เฉลย ใบงานที่ ๑

เรื่อง โครงสร้างของครอบครัว



นักเรียนตอบคำถามดังนี้

- คนที่เกิดก่อนนักเรียนเรียกว่า.....**พี่**..... คนที่เกิดหลังนักเรียนเรียกว่า.....**น้อง**.....
- พ่อกับแม่ของนักเรียนก็มีพ่อกับแม่เหมือนกัน เราเรียกพ่อของพ่อว่า.....**ปู่**.....
เราเรียกแม่ของพ่อว่า.....**ย่า**..... พ่อของแม่เราเรียกว่า.....**ตา**.....
แม่ของแม่เราเรียกว่า.....**ยาย**.....
- พ่อและแม่ของเราก็มีพี่น้อง พี่ชายของพ่อและแม่เรา
เรียกว่า.....**ลุง**..... พี่สาวของพ่อและแม่เรียกว่า.....**ป้า**.....
- น้องของพ่อเราเรียกว่า.....**อา**..... น้องของแม่เราเรียกว่า.....**น้า**.....

โครงสร้างของครอบครัว

โครงสร้างของครอบครัวประกอบด้วยสมาชิกภายในครอบครัวที่มีความเกี่ยวข้องกันอย่างใกล้ชิด เช่น พ่อ แม่ ลูก ซึ่งทุกคนล้วนมีบทบาทหน้าที่แตกต่างกันไป





บทเรียนครั้งต่อไป

เรื่อง

ความสัมพันธ์ของสมาชิก

ในครอบครัว

