

รายวิชา สังคมศึกษา

รหัสวิชา ส๑๑๑๐๑

ชั้นประถมศึกษาปีที่ ๑

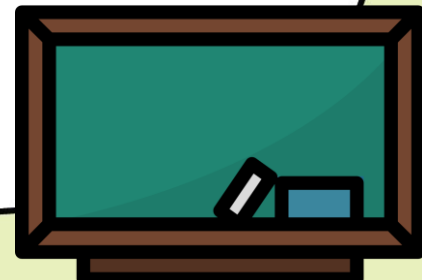
เรื่อง ประเภทของทรัพยากร
(ทรัพยากรส่วนรวม)

ครูผู้สอน ครูอริษา แก้วไทรหงวน

ครูสุดารัตน์ จันทะแจ่ม

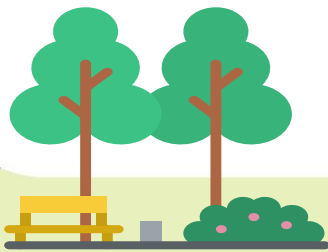


ประเภทของทรัพยากร (ทรัพยากรส่วนรวม)



จุดประสงค์การเรียนรู้

อธิบายประเภทของทรัพยากร
ที่ใช้ในชีวิตประจำวันได้



ทรัพย์สินส่วนตัว

ทรัพย์สินส่วนตัว คือ สิ่งของที่นักเรียนเป็นเจ้าของและสามารถนำมาใช้ประโยชน์ให้กับตนเอง เช่น ดินสอ กระดาษ เสื้อผ้า อาหาร





ทรัพยากรในชีวิตประจำวันอะไรบ้าง เป็นทรัพยากรส่วนตัว



แก้วนํ้า

แปรงสีฟัน

อุปกรณ์การเรียน

รองเท้า

แว่นตา

กระเป๋า

หน้ากากอนามัย

นาฬิกาข้อมือ



คำถาม

ทรัพยากรรอบตัว

ที่นักเรียนพบในชีวิตประจำวัน

มีอะไรบ้าง

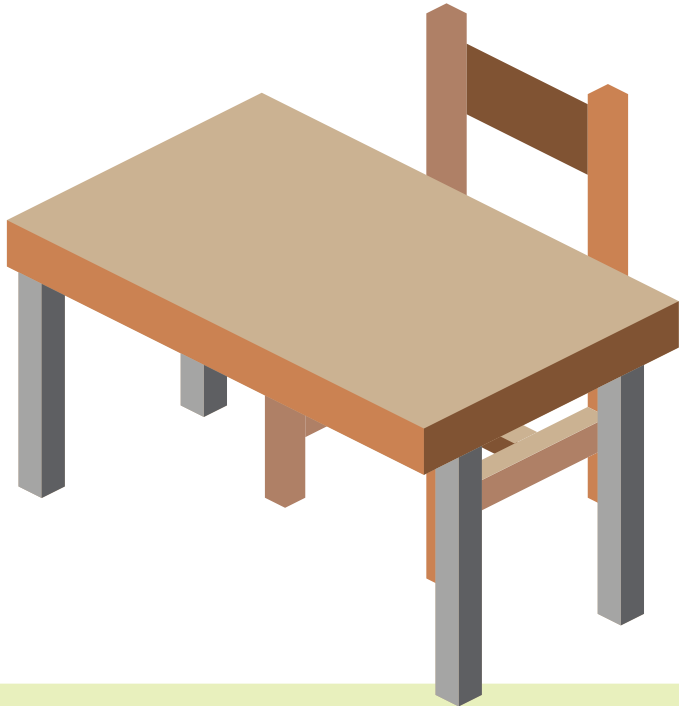


สนามเด็กเล่น



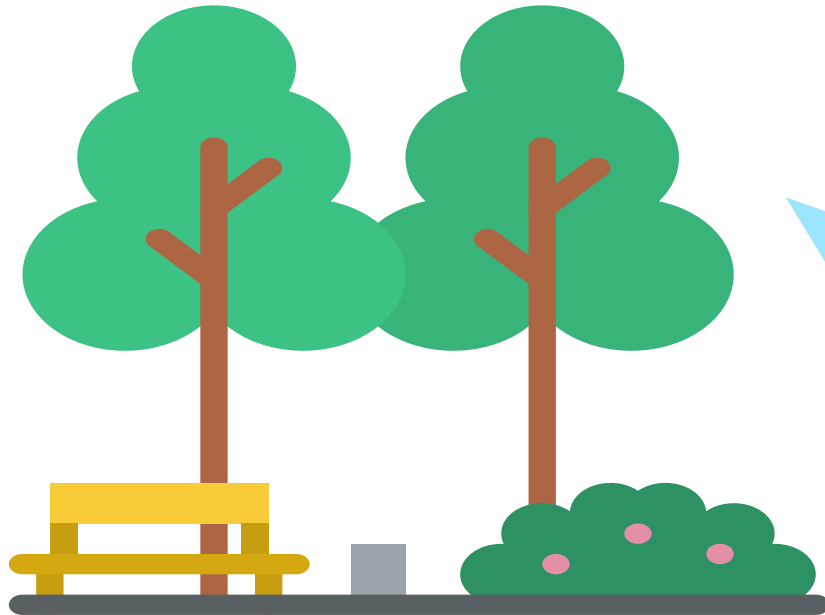
ทรัพยากรในภาพ
มีประโยชน์อย่างไร

โต๊ะ-เก้าอี้นักเรียน



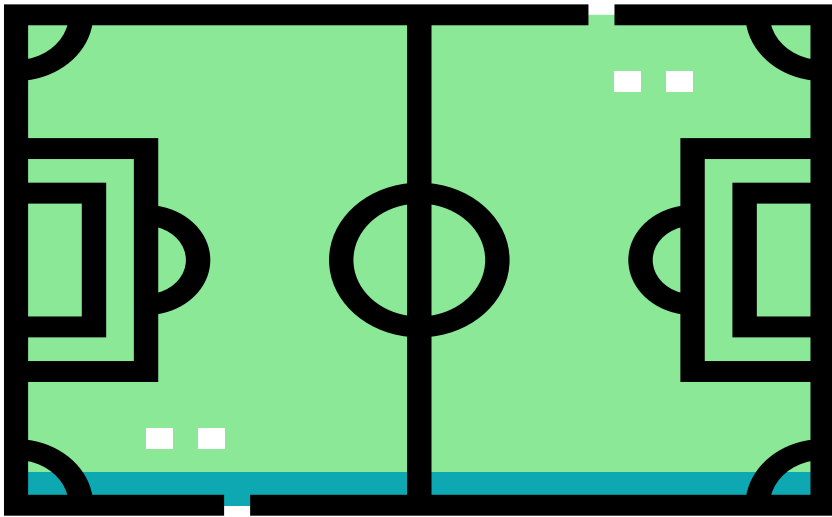
ทรัพยากรในภาพ
มีประโยชน์อย่างไร

สวนสาธารณะ



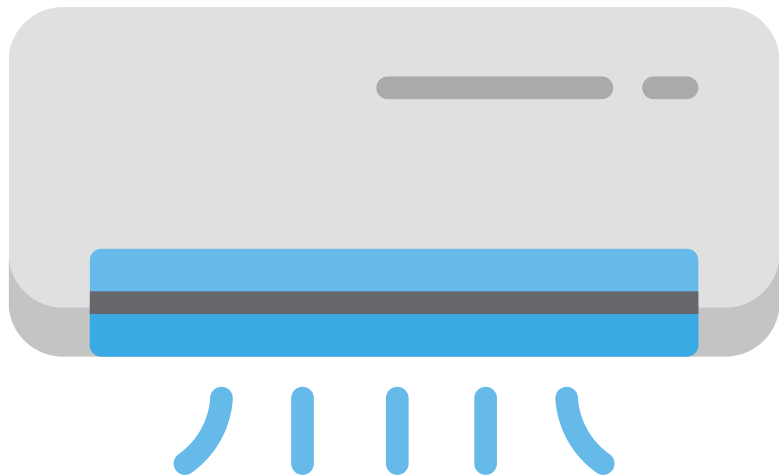
ทรัพยากรในภาพ
มีประโยชน์อย่างไร

สนามฟุตบอล



ทรัพยากรในภาพ
มีประโยชน์อย่างไร

เครื่องปรับอากาศ



ทรัพยากรในภาพ
มีประโยชน์อย่างไร



คำถาม



ในโรงเรียน

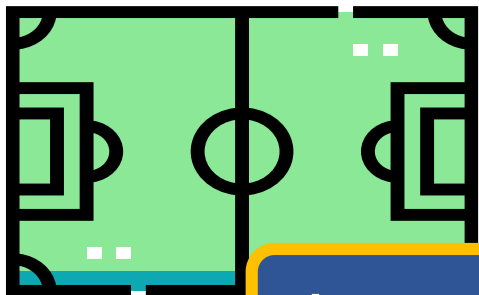
มีทรัพยากรใดบ้าง



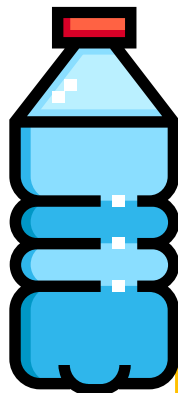
กระเป๋านักเรียน



ห้องเรียน



สนามฟุตบอล



ขวดน้ำ



ความหมายของทรัพยากร

ทรัพยากร คือ สิ่งต่าง ๆ ที่อยู่รอบตัวเรา
ทั้งที่เกิดขึ้นเองตามธรรมชาติและสิ่งที่มนุษย์
สร้างขึ้น เพื่อนำมาใช้ประโยชน์ในชีวิตประจำวัน

ทรัพยากรที่ใช้ในชีวิตประจำวัน

ทรัพยากรที่ใช้ในชีวิตประจำวันมี ๒ ประเภท ได้แก่

๑. ทรัพยากรส่วนตัว
๒. ทรัพยากรส่วนรวม

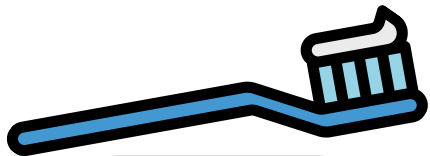




ทรัพย์สินส่วนตัว

ทรัพย์สินส่วนตัว คือ สิ่งของที่นักเรียนเป็นเจ้าของและสามารถนำมาใช้ประโยชน์ให้กับตนเอง เช่น ดินสอ กระดาษ เสื้อผ้า อาหาร





แปรงสีฟัน



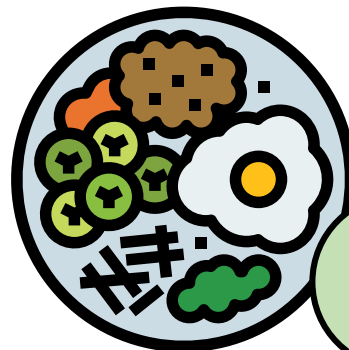
กระเป๋า

รองเท้า



เสื้อผ้า

แว่นตา



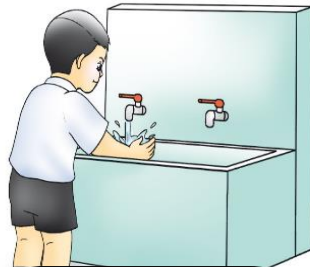
อาหาร



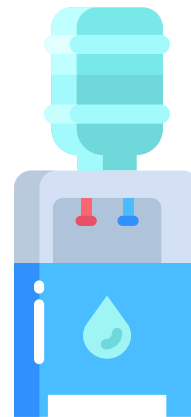
ทรัพยากรส่วนรวม

ทรัพยากรส่วนรวม คือ สิ่งของต่าง ๆ ที่เป็น
ของสาธารณะ ทุก ๆ คนสามารถใช้ร่วมกันได้
เช่น สนามเด็กเล่น ถนน สะพาน สวนสาธารณะ

อุปกรณ์กีฬา

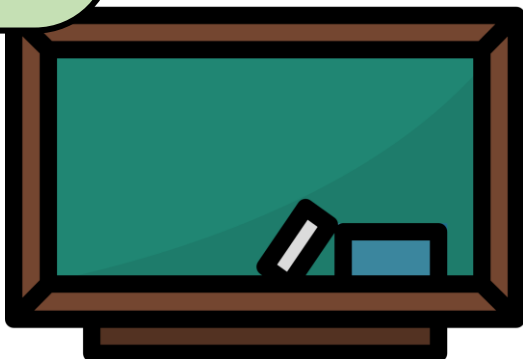


อ่างล้างมือ



ตู้กดน้ำ

กระดาน



สนามเด็กเล่น





ทดสอบความเข้าใจ

ให้นักเรียนพิจารณาว่าสิ่งใดเป็นทรัพยากรส่วนตัว
หรือทรัพยากรส่วนรวม



อุปกรณ์การเรียน

ทรัพยากรส่วนตัว

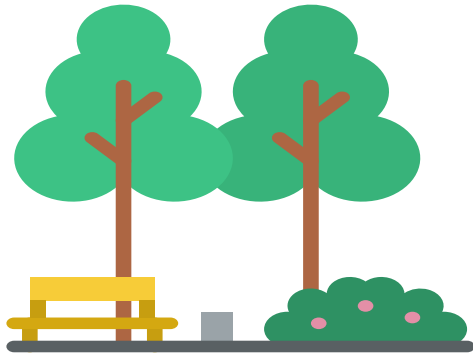


ทรัพยากรส่วนรวม



ทดสอบความเข้าใจ

ให้นักเรียนพิจารณาว่าสิ่งใดเป็นทรัพยากรส่วนตัว
หรือทรัพยากรส่วนรวม



สวนสาธารณะ

ทรัพยากรส่วนตัว

ทรัพยากรส่วนรวม





ทดสอบความเข้าใจ

ให้นักเรียนพิจารณาว่าสิ่งใดเป็นทรัพยากรส่วนตัว
หรือทรัพยากรส่วนรวม



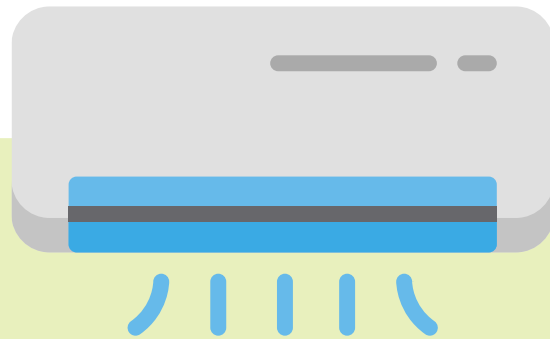
สนามเด็กเล่น

ทรัพยากรส่วนตัว

ทรัพยากรส่วนรวม



ภายในโรงเรียนของเรามีสิ่งของต่าง ๆ
ที่ใช้ร่วมกันหรือของใช้ส่วนรวม เช่น พัดลม
เครื่องปรับอากาศ





คำถาม



ทรัพยากรส่วนรวม

ที่นักเรียนใช้ประโยชน์

ในชีวิตประจำวันมีอะไรบ้าง

ตัวอย่าง

ทรัพยากรส่วนรวม



ตัวอย่างทรัพยากรส่วนรวม



โทรทัศน์



ห้องน้ำ



ตัวอย่างทรัพยากรส่วนรวม



อ่างล้างมือ



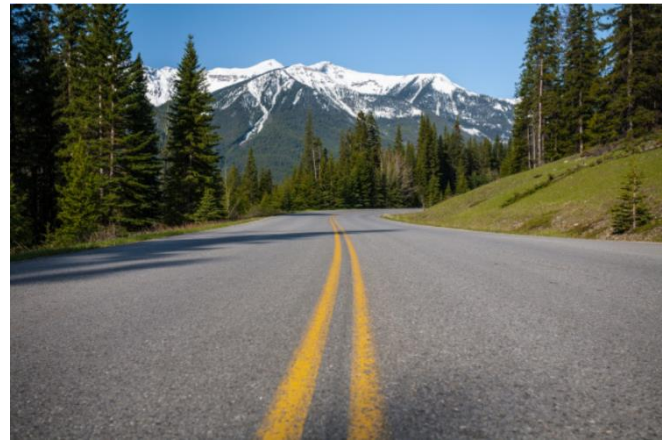
ตู้กดน้ำ



ตัวอย่างทรัพยากรส่วนรวม



สะพาน



ถนน



ตัวอย่างทรัพยากรส่วนรวม



อาคารเรียน



สนามฟุตบอล



ตัวอย่างทรัพยากรส่วนรวม



สนามเด็กเล่น



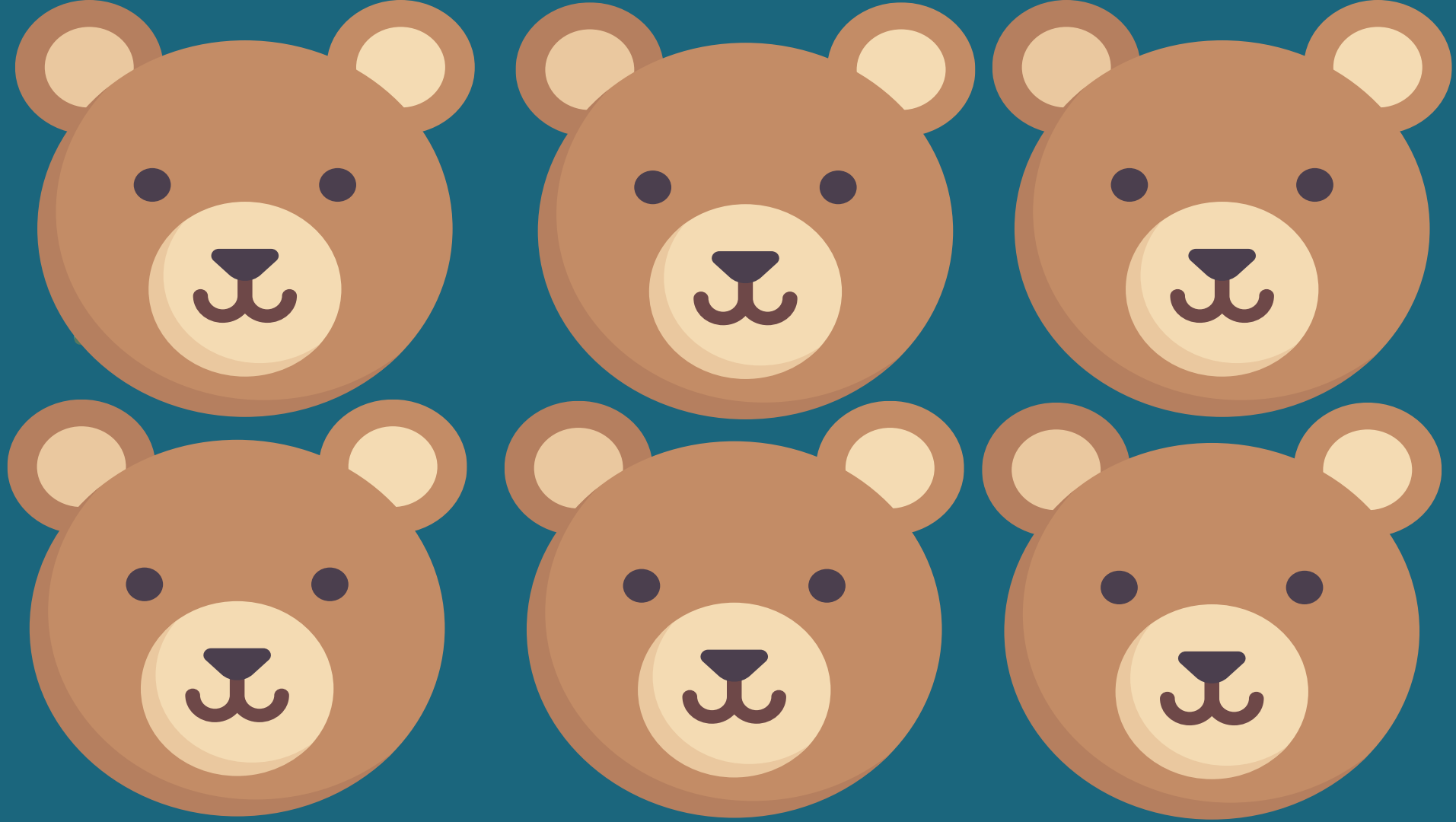
ไฟฟ้าในห้องเรียน



เกมจับคู่มหาสนุก

ให้จับคู่ภาพทรัพยากรส่วนรวม
ให้สอดคล้องกับข้อความ







การใช้ทรัพยากรส่วนรวม ต้องใช้ให้ถูกวิธี
เพื่อให้เกิดประโยชน์มากที่สุด และควรใช้
อย่างระมัดระวัง

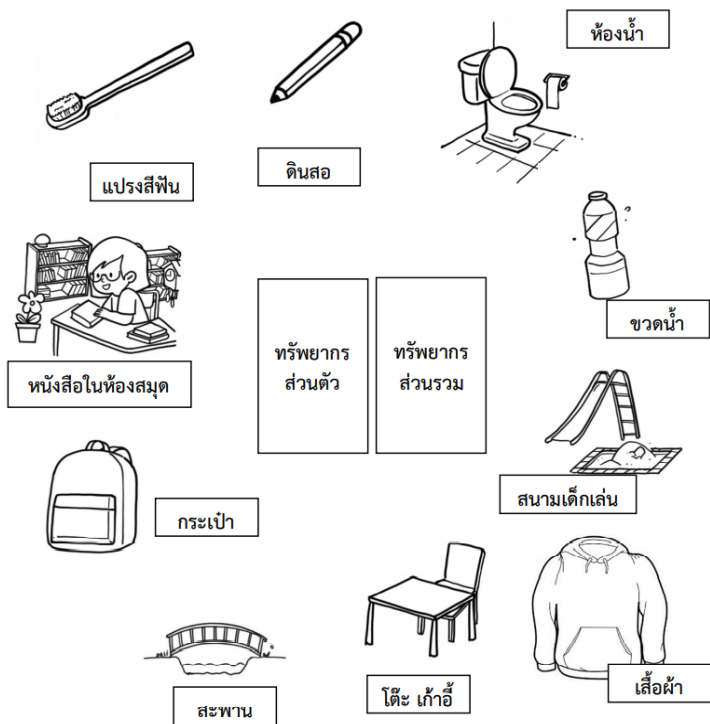


ขั้นปฏิบัติ

ให้นักเรียนโยงเส้นจับคู่ภาพทรัพยากรที่กำหนดให้ ให้สัมพันธ์กัน โดยใช้ **สีแดง** โยงเส้น **ทรัพยากรส่วนตัว** และใช้ **สีน้ำเงิน** โยงเส้น **ทรัพยากรส่วนรวม**



คำชี้แจง ให้นักเรียนโยงเส้นจับคู่ภาพทรัพยากรที่กำหนดให้
ให้สัมพันธ์กัน โดยใช้สีแดงโยงเส้นทรัพยากรส่วนตัว
และใช้สีน้ำเงินโยงเส้นทรัพยากรส่วนรวม



ใบงานที่ ๗

เรื่อง จำแนกทรัพยากร



(สามารถดาวน์โหลดได้ที่ www.dltv.ac.th)



คำชี้แจงกิจกรรมนักเรียน

ให้นักเรียนโยงเส้นจับคู่ภาพ
ทรัพยากรที่กำหนดให้
ให้สัมพันธ์กัน โดยใช้สีแดง
โยงเส้นทรัพยากรส่วนตัว
และใช้สีน้ำเงินโยงเส้น
ทรัพยากรส่วนรวม

คำชี้แจงบทบาทครูปลายทาง

๑. แจกใบงานที่ ๗ เรื่อง จำแนก
ทรัพยากร
๒. อธิบายคำชี้แจงให้นักเรียนฟัง
๓. เดินดูนักเรียนเพื่อสอบถาม
ความเข้าใจและให้ความช่วยเหลือ
ตามความเหมาะสม



ใบงานที่ ๗ เรื่อง จำแนกทรัพยากร

คำชี้แจง ให้นักเรียนโยงเส้นจับคู่ภาพทรัพยากรที่กำหนดให้ ให้สัมพันธ์กัน โดยใช้สีแดงโยงเส้น
ทรัพยากรส่วนตัว และใช้สีน้ำเงินโยงเส้นทรัพยากรส่วนรวม

แปรงสีฟัน

ดินสอ

ห้องน้ำ

หนังสือในห้องสมุด

ทรัพยากรส่วนตัว

ทรัพยากรส่วนรวม

ขวดน้ำ

กระเป๋า

สนามเด็กเล่น

สะพาน

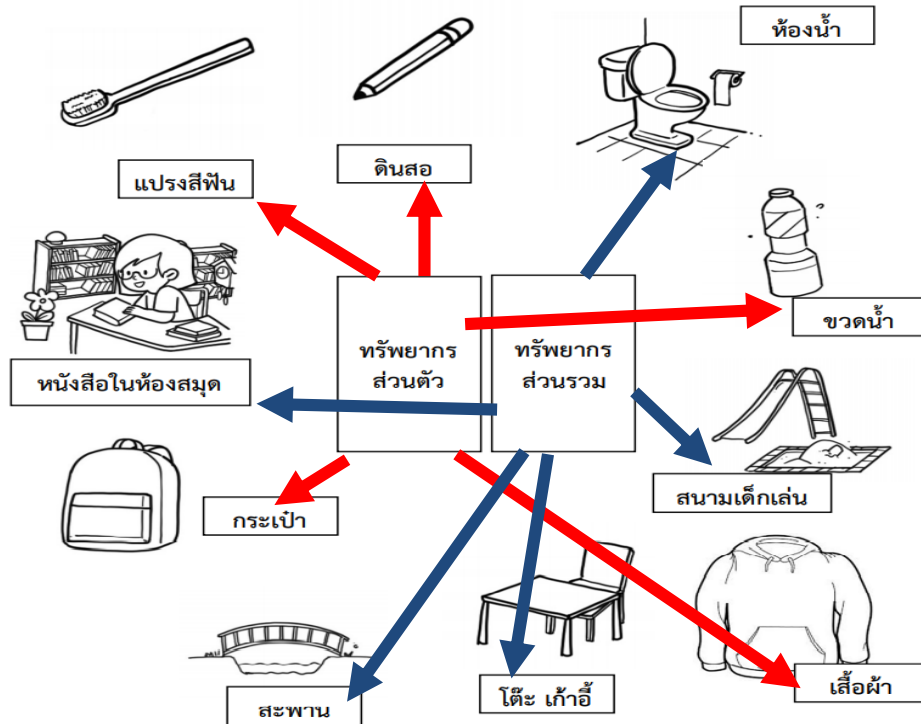
โต๊ะ เก้าอี้

เสื้อผ้า



เฉลย ใบงานที่ ๗ เรื่อง จำแนกทรัพยากร

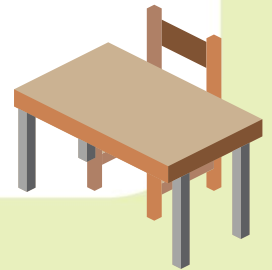
คำชี้แจง ให้นักเรียนโยงเส้นจับคู่ภาพทรัพยากรที่กำหนดให้ ให้สัมพันธ์กัน โดยใช้สีแดงโยงเส้นทรัพยากรส่วนตัว และใช้สีน้ำเงินโยงเส้นทรัพยากรส่วนรวม



ทรัพยากรส่วนรวม คือ สิ่งของต่าง ๆ
ที่เป็นของสาธารณะ ทุก ๆ คน
สามารถใช้ร่วมกันได้

เช่น สนามเด็กเล่น
ถนน สะพาน
สวนสาธารณะ

ทรัพยากรที่ใช้
ในชีวิตประจำวัน





บทเรียนครั้งต่อไป

เรื่อง การใช้ทรัพยากร ในชีวิตประจำวัน

