

รายวิชาสังคมศึกษา

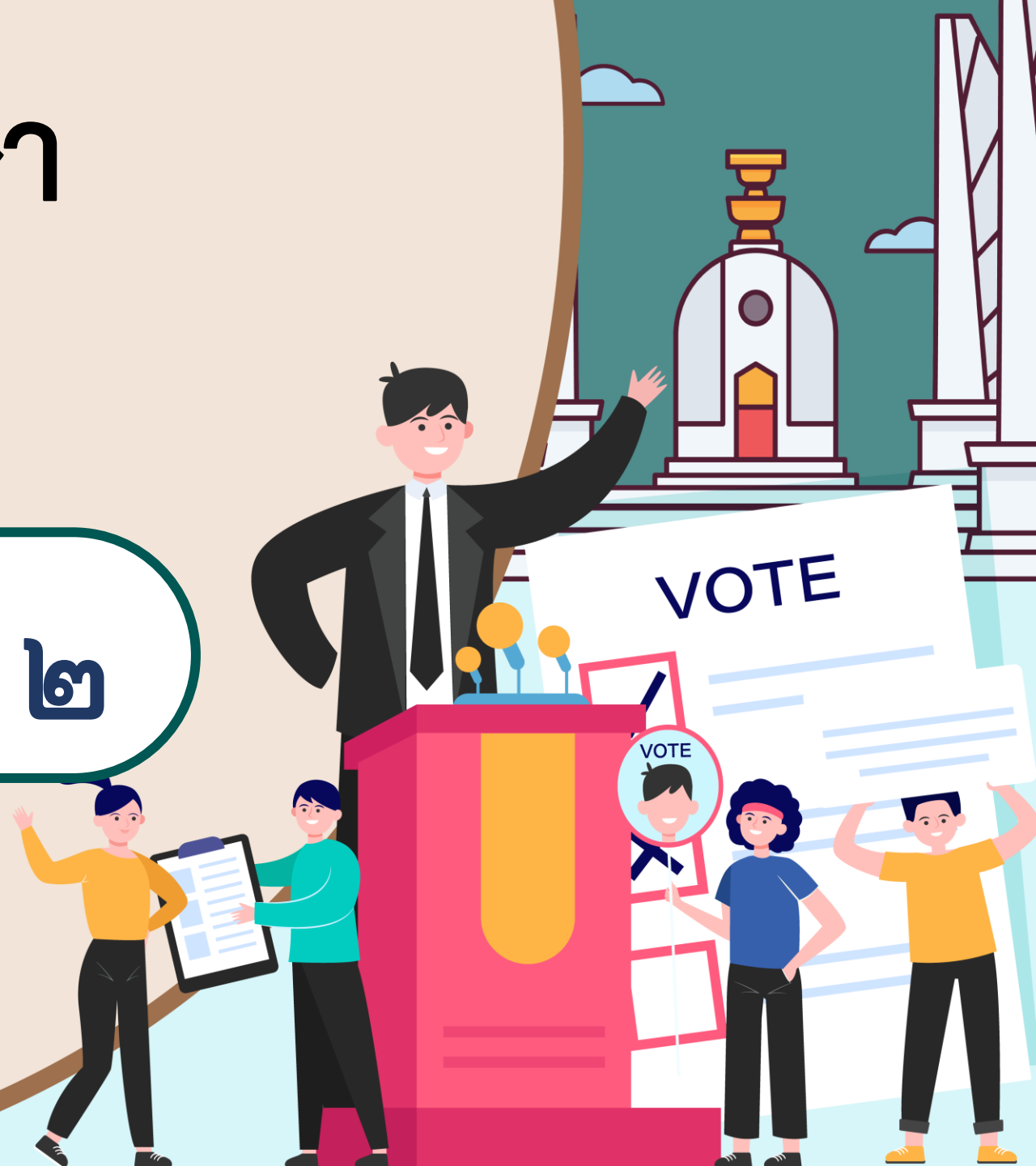
รหัสวิชา สด๖๑๐๑

ชั้นประถมศึกษาปีที่ ๖

เรื่อง การเลือกตั้ง ๒

ครูผู้สอน ครูอาทิตย์ ศรีรุ่ง

ครูภากร อุปการแก้ว



การเลือกตั้ง ๒๕





จุดประสงค์

๑. นักเรียน**บอก**คุณสมบัติ
ของผู้มีสิทธิเลือกตั้งได้



จุดประสงค์

๒. นักเรียนวิเคราะห์
คุณสมบัติของ
ผู้มีสิทธิเลือกตั้งได้



จุดประสงค์

๓. นักเรียนเห็นความสำคัญ
ของการมีส่วนร่วมใน
การเลือกตั้งตามระบอบ
ประชาธิปไตยได้อย่างเหมาะสม



คูหาลงคะแนน

งคะแนน

คูหาลงคะแนน

หีบบัตรเลือกตั้ง
(ผู้บริหารท้องถิ่น)

หีบบัตรเลือกตั้ง
สมาชิกฯ



นักเรียนเคยใช้สิทธิเลือกตั้งหรือไม่





นักเรียนเคยใช้สิทธิเลือกตั้ง
ในระดับใด





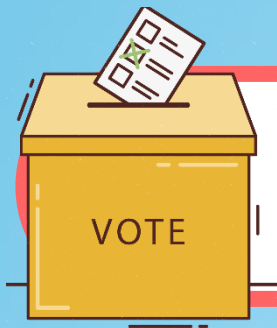
ในการเลือกตั้ง ส.ส. นักเรียนมี
คุณสมบัติในการเลือกตั้งหรือยัง





คุณสมบัติของ ผู้มีสิทธิเลือกตั้ง

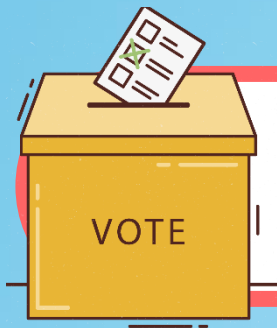




คุณสมบัติของผู้มีสิทธิเลือกตั้ง

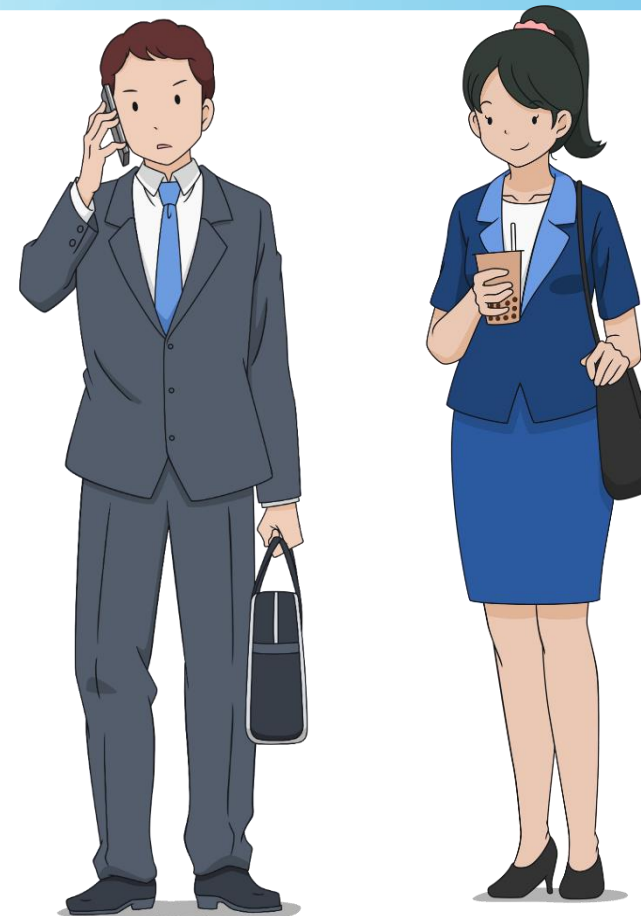
๑. มีสัญชาติไทย แต่ถ้า
แปลงสัญชาติ ต้องได้สัญชาติ
ไทยมาแล้วไม่น้อยกว่า ๕ ปี

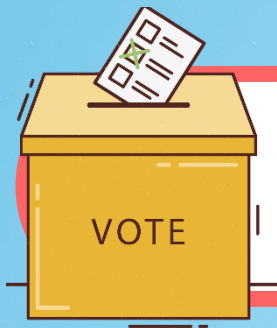




คุณสมบัติของผู้มีสิทธิเลือกตั้ง

๒. มีอายุไม่ต่ำกว่า ๑๘
ปีบริบูรณ์ ในวันเลือกตั้ง





คุณสมบัติของผู้มีสิทธิเลือกตั้ง

๓. มีชื่ออยู่ในทะเบียนบ้าน
ในเขตเลือกตั้งมาแล้วเป็นเวลา
ติดต่อกันไม่น้อยกว่า ๑ ปีนับถึง
วันเลือกตั้ง



กิจกรรม

ให้นักเรียนอ่านข้อความต่อไปนี้
แล้วตอบคำถาม



ถ้านักเรียนยังไม่มีสิทธิออกเสียงเลือกตั้ง นักเรียนจะสามารถมีส่วนร่วมหรือทำกิจกรรมที่เป็นการส่งเสริมประชาธิปไตยได้อย่างไรบ้าง

.....

.....

.....

.....

.....

.....



ถ้านักเรียนยังไม่มีสิทธิออกเสียงเลือกตั้ง นักเรียนจะสามารถมีส่วนร่วมหรือทำกิจกรรมที่เป็นการส่งเสริมประชาธิปไตยได้อย่างไรบ้าง

- รณรงค์ให้ทุกคนที่มีสิทธิให้ไปเลือกตั้ง
- เป็นหูเป็นตาสอดส่องผู้ที่กระทำผิดกฎหมายเลือกตั้ง
- รับฟังนโยบายของผู้สมัครแล้วนำไปวิเคราะห์ความเป็นไปได้
- ติดตามผลงานของผู้ที่ได้รับเลือกตั้ง



ลักษณะต้องห้าม
มิให้ใช้สิทธิเลือกตั้ง

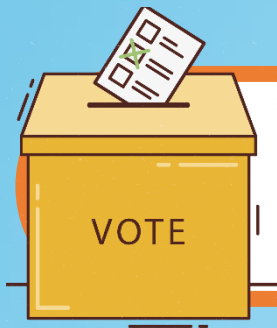




ลักษณะต้องห้ามมิให้ใช้สิทธิเลือกตั้ง

๑. เป็นภิกษุ สามเณร
นักพรตหรือนักบวช





ลักษณะต้องห้ามมิให้ใช้สิทธิเลือกตั้ง

๒. อยู่ในระหว่างถูกเพิก
ถอนสิทธิเลือกตั้งไม่ว่าคดีนั้น
จะถึงที่สุดแล้วหรือไม่





ลักษณะต้องห้ามมิให้ใช้สิทธิเลือกตั้ง

๓. ต้องคุมขังอยู่โดย
หมายของศาลหรือโดย
คำสั่งที่ชอบด้วยกฎหมาย





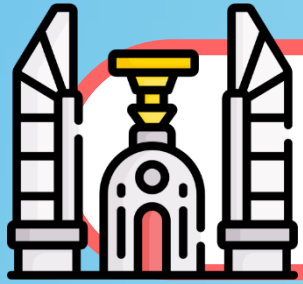
ลักษณะต้องห้ามมิให้ใช้สิทธิเลือกตั้ง

๔. วิกลจริตหรือ
จิตฟั่นเฟือนไม่สมประกอบ



คุณสมบัติของ
ของผู้สมัครรับเลือกตั้ง
เป็นสมาชิกสภา
ผู้แทนราษฎร

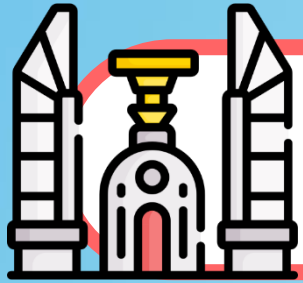




คุณสมบัติของของผู้สมัครรับเลือกตั้งเป็น ส.ส.

๑. มีสัญชาติไทย
โดยการเกิด



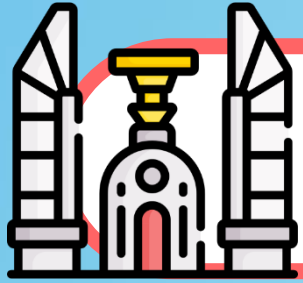


คุณสมบัติของของผู้สมัครรับเลือกตั้งเป็น ส.ส.

๒. มีอายุไม่ต่ำกว่า

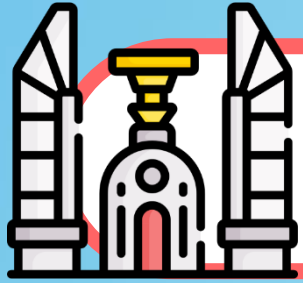
๒๕ ปีบริบูรณ์ ในวันเลือกตั้ง





คุณสมบัติของของผู้สมัครรับเลือกตั้งเป็น ส.ส.

๓. เป็นสมาชิกพรรคการเมืองใดพรรคการเมืองหนึ่งแต่เพียงพรรคเดียวเป็นเวลาติดต่อกันไม่น้อยกว่า ๙๐ วันนับถึงวันเลือกตั้ง
เว้นแต่ในกรณีที่มีการเลือกตั้งทั่วไปเพราะเหตุยุบสภา ต้องเป็นสมาชิกพรรคการเมืองใดพรรคการเมืองหนึ่งแต่เพียงพรรคเดียวเป็นเวลาติดต่อกันไม่น้อยกว่า ๓๐ วันนับถึงวันเลือกตั้ง



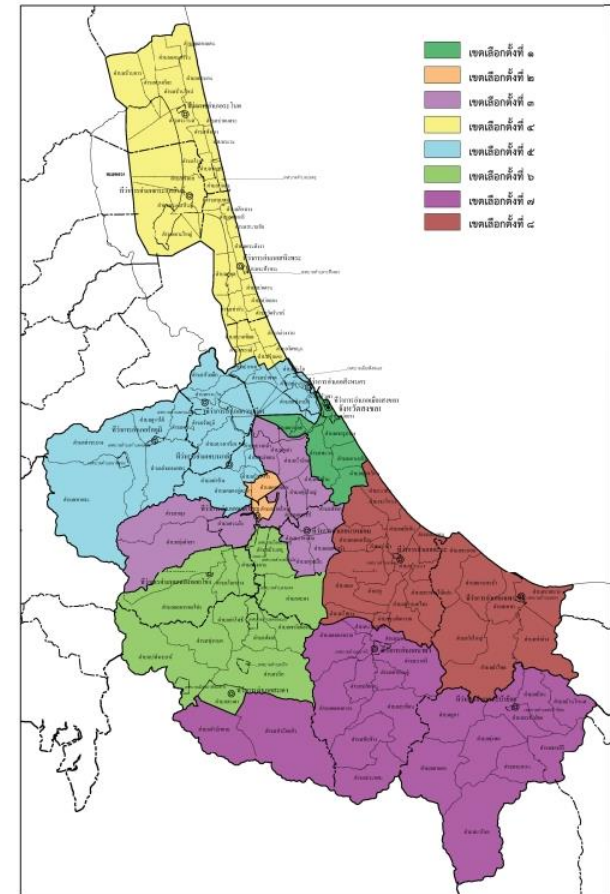
คุณสมบัติของของผู้สมัครรับเลือกตั้งเป็น ส.ส.

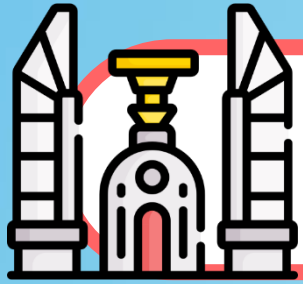
๔. ผู้สมัครรับเลือกตั้ง

แบบแบ่งเขตเลือกตั้ง ต้องมี

ลักษณะอย่างใดอย่างหนึ่ง

ดังต่อไปนี้ด้วย

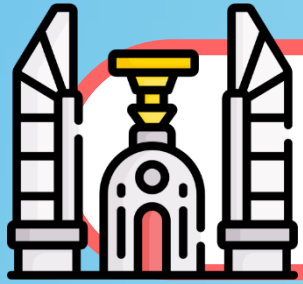




คุณสมบัติของของผู้สมัครรับเลือกตั้งเป็น ส.ส.

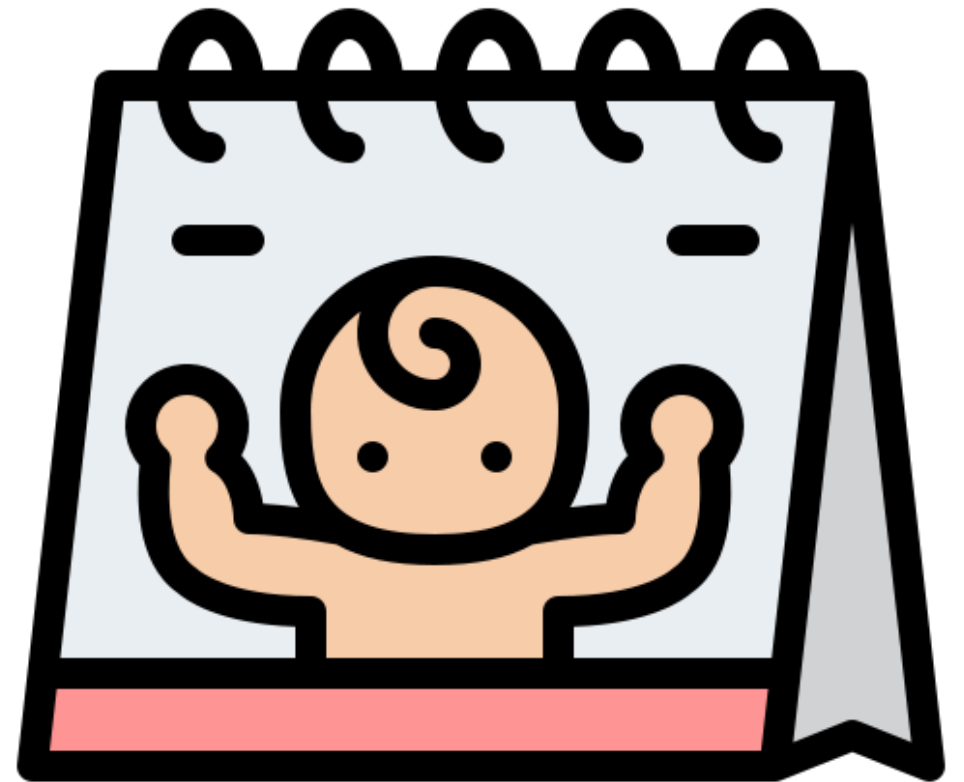
- มีชื่ออยู่ในทะเบียนบ้านใน
จังหวัดที่สมัครรับเลือกตั้งมาแล้ว
เป็นเวลาติดต่อกันไม่น้อยกว่า ๕ ปี
นับถึงวันสมัครรับเลือกตั้ง

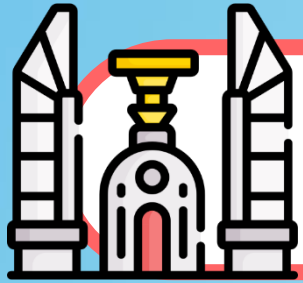




คุณสมบัติของของผู้สมัครรับเลือกตั้งเป็น ส.ส.

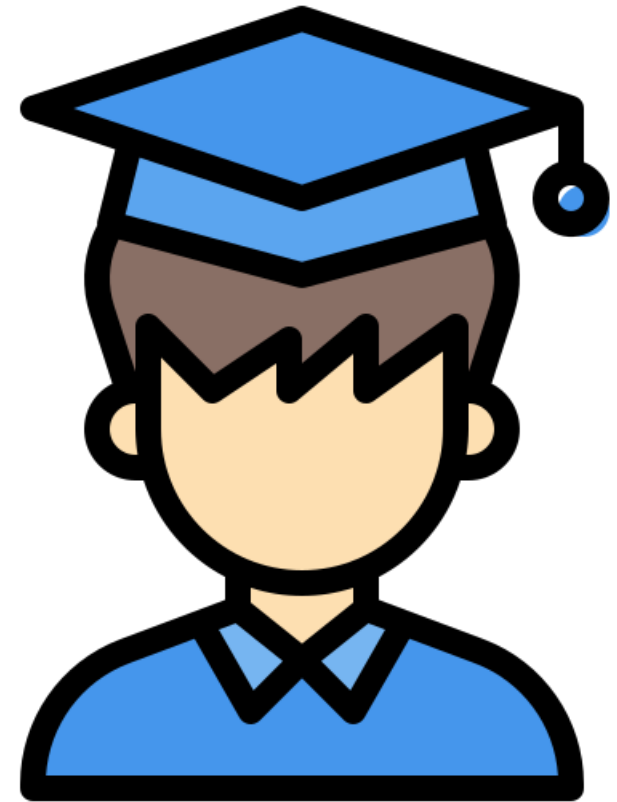
- เป็นบุคคลซึ่ง เกิดใน
จังหวัดที่สมัครรับเลือกตั้ง





คุณสมบัติของของผู้สมัครรับเลือกตั้งเป็น ส.ส.

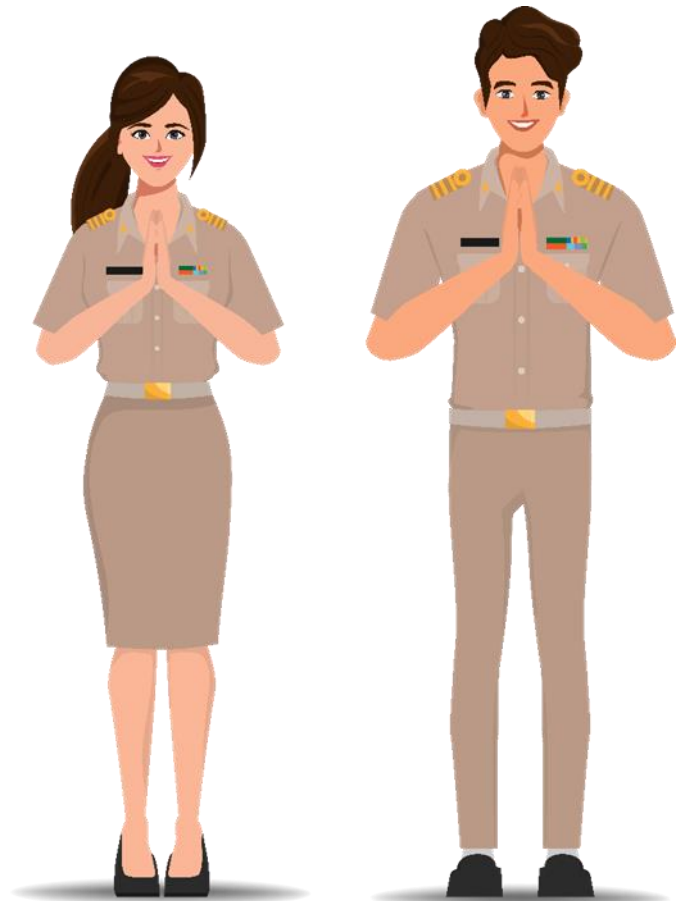
- เคยศึกษาในสถานศึกษา
ที่ตั้งอยู่ในจังหวัดที่สมัครรับ
เลือกตั้งเป็นเวลาติดต่อกัน
ไม่น้อยกว่า ๕ ปีการศึกษา





คุณสมบัติของของผู้สมัครรับเลือกตั้งเป็น ส.ส.

- เคยรับราชการหรือเคยมี
ชื่ออยู่ในทะเบียนบ้านใน
จังหวัดที่สมัครรับเลือกตั้งเป็น
เวลาติดต่อกันไม่น้อยกว่า ๕ ปี



กิจกรรม

ให้นักเรียนอ่านข้อความต่อไปนี้
แล้วตอบคำถาม



การเลือกตั้งเป็นหน้าที่ของคนไทยทุกคน การปกครองระบอบประชาธิปไตยเป็นการปกครองที่อำนาจสูงสุดเป็นของประชาชน โดยประชาชนจะมีส่วนร่วมในการปกครองตนเอง แต่ในทางปฏิบัตินั้นเป็นไปได้ที่ประชาชนทุกคนจะทำหน้าที่เป็นผู้ปกครองตนเองโดยตรง จึงจำเป็นต้องใช้ระบบตัวแทน คือ การให้ประชาชนเลือกผู้แทนไปทำหน้าที่แทน เช่น ปกป้องผลประโยชน์และดูแลทุกข์สุขของประชาชน ให้ประชากรอยู่ดีกินดี แก้ปัญหาความเดือดร้อนที่เกิดขึ้นในชุมชน

คัดลอกจากบทความ การเลือกตั้งท้องถิ่น สำนักงานคณะกรรมการการเลือกตั้งประจำจังหวัดสงขลา

๑. จากข้อความนี้ การเลือกตั้งมีความสำคัญอย่างไร

.....

.....

.....

.....

.....



๒. นักเรียนคิดว่า เพราะเหตุใดประชาชนทุกคนจึง
ทำหน้าที่เป็นผู้ปกครองตนเองโดยตรงไม่ได้

.....

.....

.....

.....

.....

.....



๓. ยกตัวอย่างบทบาทหน้าที่ของผู้แทนที่ดีตามความคิด ของนักเรียน

.....

.....

.....

.....

.....

.....





เกมทาย
วลี



ให้นักเรียนพิจารณาข้อความที่
กำหนดให้ แล้วเขียนเครื่องหมาย
✓ หรือ ✗ เครื่องหมาย
หน้าข้อความนั้น



๑.ผู้มีสิทธิเลือกตั้งต้องมีชื่ออยู่ในทะเบียนบ้านในเขตเลือกตั้ง
นับเป็นเวลาไม่น้อยกว่า ๖๐ วัน

๒.ผู้มีสิทธิเลือกตั้งต้องเป็นผู้ที่มีอายุไม่ต่ำกว่า ๑๕ ปีบริบูรณ์
ในวันเลือกตั้ง

๓.ผู้มีสิทธิเลือกตั้งต้องมีสัญชาติไทยหรือผู้แปลงสัญชาติ
มาเป็นสัญชาติไทยมาแล้วไม่น้อยกว่า ๓ ปี

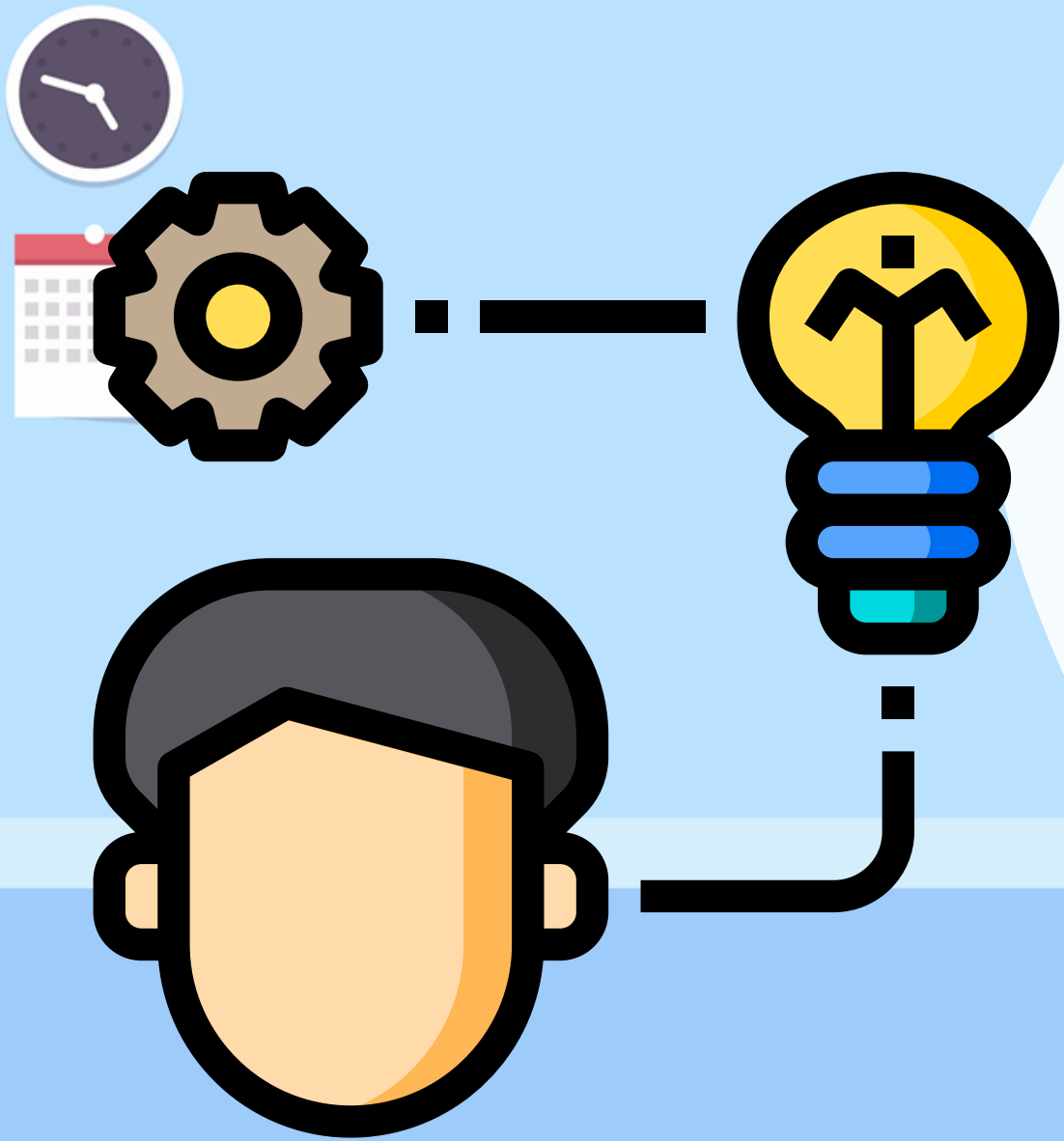
๔.ภิกษุ สามเณร นักพรตหรือนักบวช สามารถใช้สิทธิ
เลือกตั้งได้

๕.แปลงสัญชาติ และได้รับสัญชาติไทยมาแล้วไม่น้อยกว่า ๕ ปี สามารถสมัครรับเลือกตั้งเป็น ส.ส.ได้

๖.มีอายุไม่ต่ำกว่า ๒๕ ปีบริบูรณ์ ในวันเลือกตั้ง คือ คุณสมบัติของผู้ที่สามารถสมัครรับเลือกตั้งเป็น ส.ส.ได้

๗.วิกลจริตหรือจิตฟั่นเฟือนไม่สมประกอบเป็น ลักษณะของบุคคลต้องห้ามมิให้ใช้สิทธิเลือกตั้ง

๘.เป็นบุคคลซึ่งเกิดในจังหวัดที่สมัครรับเลือกตั้ง คือ คุณสมบัติของผู้สมัครรับเลือกตั้งแบบแบ่งเขตเลือกตั้ง



ครูให้นักเรียนทำชิ้นงาน เรื่อง การเลือกตั้ง ๒



คำชี้แจงในการทำ
กิจกรรมนักเรียน

นักเรียนทำชิ้นงาน เรื่อง
การเลือกตั้ง ๒



คำชี้แจงบทบาท
ครูปลายทาง

๑. ครูให้นักเรียนทำชิ้นงาน เรื่อง การเลือกตั้ง ๒
๒. ครูให้นักเรียนลงมือทำชิ้นงานได้
๓. ครูให้ความช่วยเหลือนักเรียนตามความเหมาะสม



ชิ้นงาน เรื่อง การเลือกตั้ง ๒

๑. คุณสมบัติของผู้มีสิทธิเลือกตั้ง มีอะไรบ้าง

.....

.....

.....

.....

.....



ชิ้นงาน เรื่อง การเลือกตั้ง ๒

๒. ลักษณะต้องห้ามมิให้ใช้สิทธิเลือกตั้ง มีอะไรบ้าง

.....

.....

.....

.....

.....



การเลือกตั้งเป็นหน้าที่ของคนไทยทุกคน ซึ่งการปกครองระบอบประชาธิปไตยเป็นการปกครองที่อำนาจสูงสุดเป็นของประชาชน โดยประชาชนจะมีส่วนร่วมในการปกครองตนเอง เช่นการไปใช้สิทธิในการเลือกตั้งระดับต่างๆ แต่ผู้มีสิทธิเลือกตั้งก็จะต้องมีคุณสมบัติเฉพาะบางประการที่คณะกรรมการการเลือกตั้งกำหนด



บทเรียนครั้งต่อไป

การเลือกตั้ง ๓

สามารถดาวน์โหลดได้ที่ www.dltv.ac.th