

# รายวิชาสังคมศึกษา

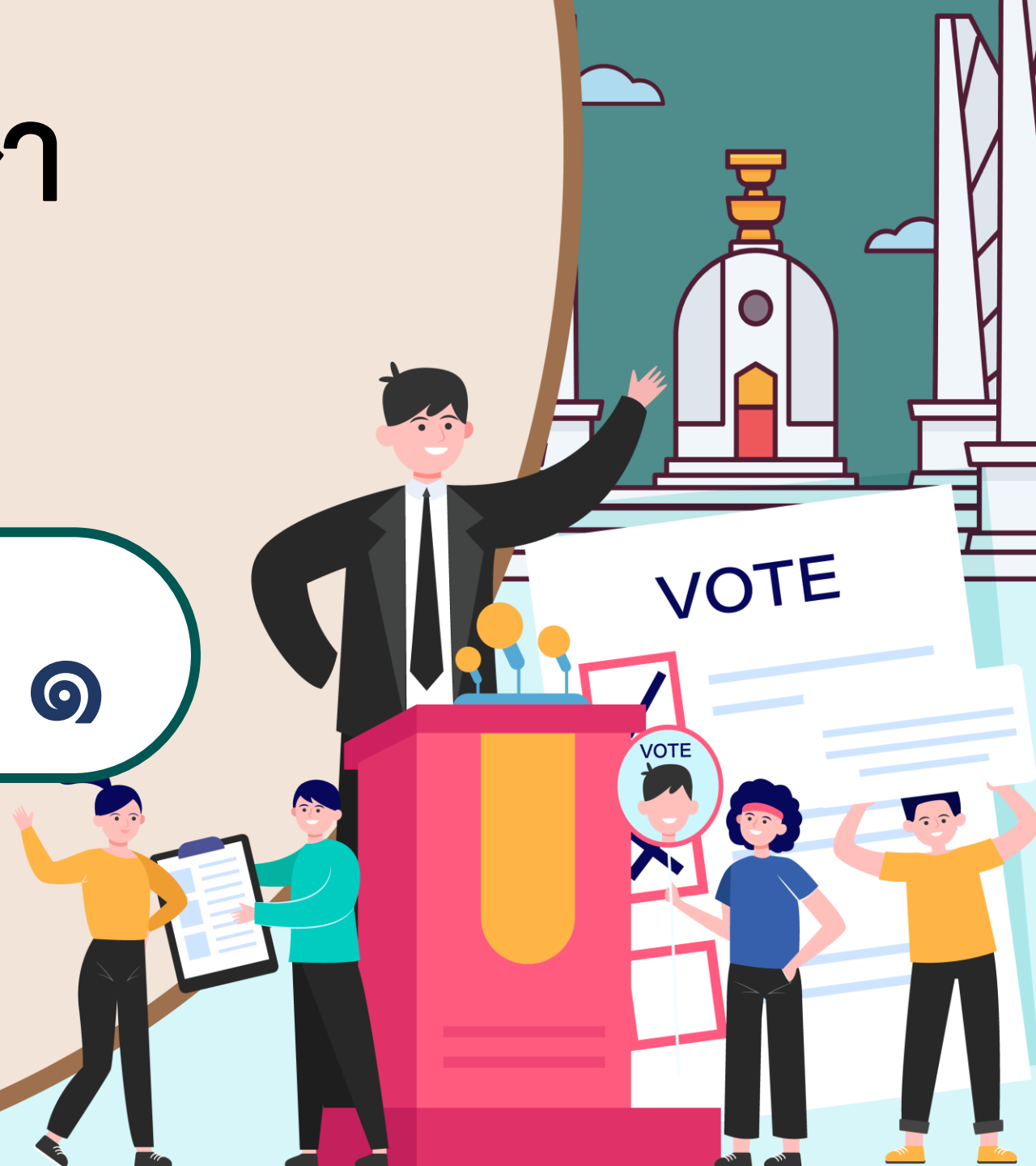
รหัสวิชา สด๖๑๐๑

ชั้นประถมศึกษาปีที่ ๖

## เรื่อง การเลือกตั้ง ๑

ครูผู้สอน ครูอาทิตย์ ศรีรุ่ง

ครูภากร อุปการแก้ว



# การเลือกตั้ง ๑





# จุดประสงค์

๑. นักเรียนบอกความหมาย  
ของการเลือกตั้งได้



# จุดประสงค์

๒. นักเรียนวิเคราะห์

ความสำคัญของ

การเลือกตั้งได้



# จุดประสงค์

๓. นักเรียนเห็นความสำคัญของ  
การมีส่วนร่วมในการเลือกตั้ง  
ตามระบอบประชาธิปไตย  
ได้อย่างเหมาะสม

# กิจกรรม

ให้นักเรียนยกตัวอย่างกิจกรรมที่ส่งเสริม  
ประชาธิปไตย ที่นำมาประยุกต์ใช้กับ  
ตนเองได้ ๕ ตัวอย่าง



การลงคะแนนเสียง

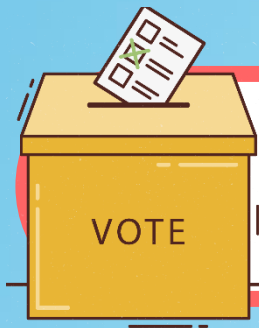
การแก้ไขปัญหาด้วย  
หลักเหตุผลและความ  
ถูกต้อง

ประยุกต์ใช้กิจกรรม  
ที่ส่งเสริมประชาธิปไตย  
กับตนเอง

การยอมรับฟัง  
ความคิดเห็นของผู้อื่น

การเคารพและไม่  
ละเมิดสิทธิของผู้อื่น

การเคารพ  
กฎเกณฑ์ของสังคม



## การเลือกตั้ง

การที่ราษฎรใช้สิทธิของตนเองลงคะแนนเสียงเลือกตัวแทนเพื่อทำหน้าที่แทนตนในการปกครองแต่ละระดับของประเทศ







เลือกตั้งเป็นหน้าที่เลือกคนดีเข้าสภา

# การเลือกตั้ง ส.ส.

อาทิตย์ที่ 24 มีนาคม 2562 เวลา 08.00-17.00 น.

“รับบัตรใบเดียว กาเบอร์เดียว ได้ผล 3 อย่าง”

- ใ้ ส.ส.เขต
- นำคะแนนของผู้สมัครทุกคนทุกเขตของทุกพรรคที่ส่ง ส.ส.แบบบัญชีรายชื่อ มาคำนวณหาจำนวน ส.ส.แบบบัญชีรายชื่อของแต่ละพรรค
- พรรคที่ใ้ ส.ส.ไม่น้อยกว่า 25 คน มีสิทธิเสนอชื่อบุคคลซึ่งสมควร ใ้รับการแต่งตั้งเป็นนายกรัฐมนตรี



สอบถามข้อมูลการเลือกตั้ง ส.ส. หรือแจ้งเบาะแสการกระทำผิดกฎหมายเลือกตั้ง สายด่วน กกต.1444 (เวลา 7.30-20.00 น.) / สนง.กกต.จว.สุ. 032-327439

จัดทำโดย .....

# เลือกตั้งท้องถิ่น

## ร่วมกันใช้สิทธิ อย่างสุจริตโปร่งใส

20 ธันวาคม 2563 เวลา 08.00 - 17.00 น.

เลือกตั้งนายกและสมาชิกสภาองค์การบริหารส่วนจังหวัด ณ หน่วยเลือกตั้งที่ท่านมีรายชื่ออยู่



สำนักงานคณะกรรมการการเลือกตั้ง



[www.ect.go.th](http://www.ect.go.th)

# การเลือกตั้งผู้แทนในระดับต่าง ๆ

ระดับหมู่บ้าน

ระดับอำเภอ

ระดับจังหวัด

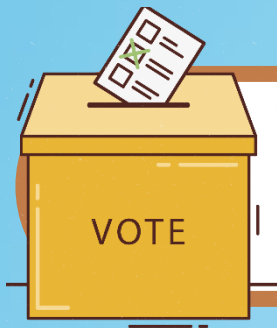
ระดับชาติ

# วิธีการเลือกตั้ง



การเลือกตั้งโดยตรง  
(Direct Election)

การเลือกตั้งโดยอ้อม  
(Indirect Election)



# การเลือกตั้งโดยตรง (Direct Election)

ผู้มีสิทธิเลือกตั้ง มีสิทธิ

ลงคะแนนเสียง เลือกบุคคล

หรือพรรคการเมือง

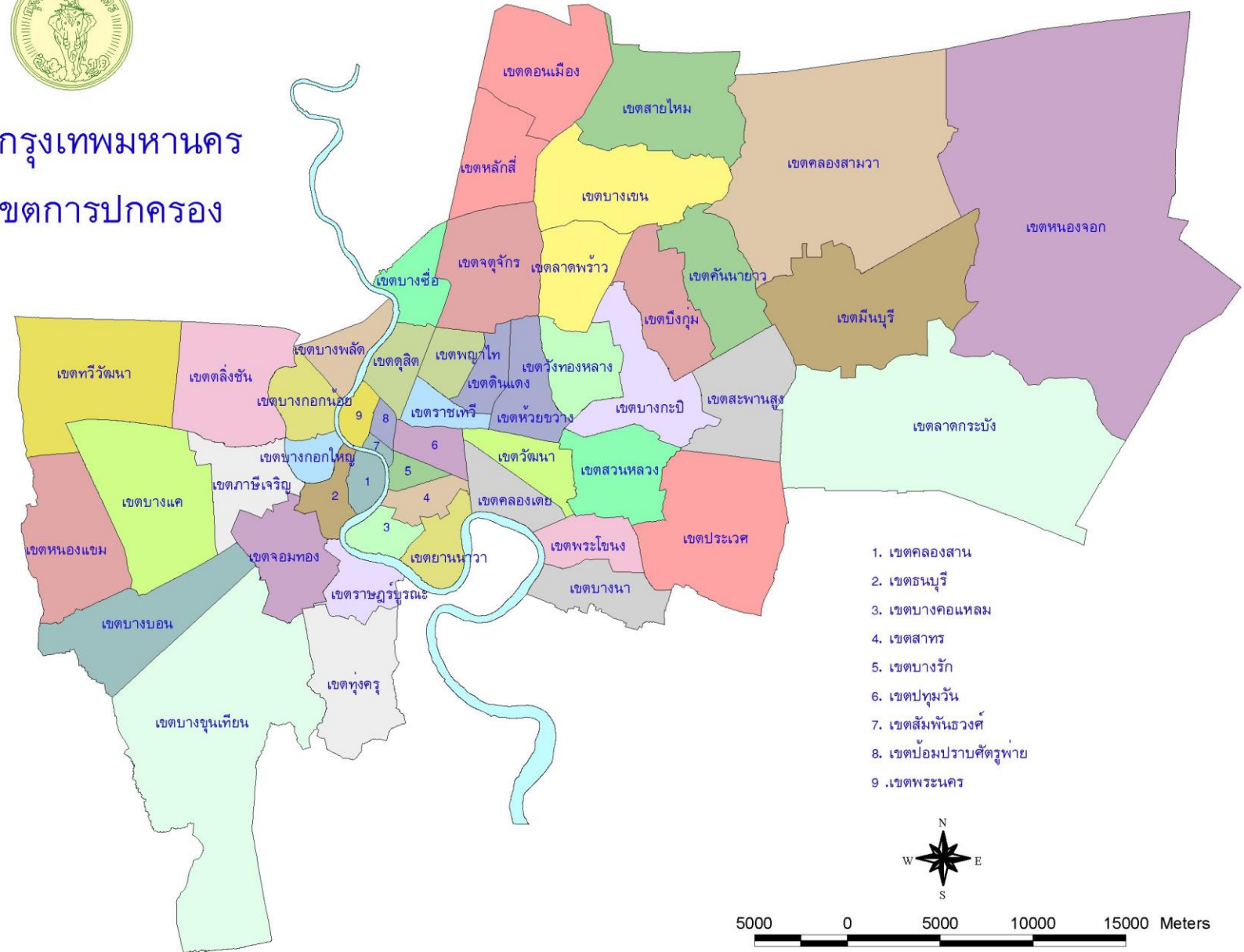
ได้โดยตรง



**เลือกตั้งครั้งสำคัญของคนเมืองหลวง**  
**คุณต้องการคน**  
**แบบใหม่**  
**เป็นผู้ว่า กทม.**

**5 ตุลาคม 2551**  
**เวลา 08.00 - 15.00 น.**  
**วันเลือกตั้ง**

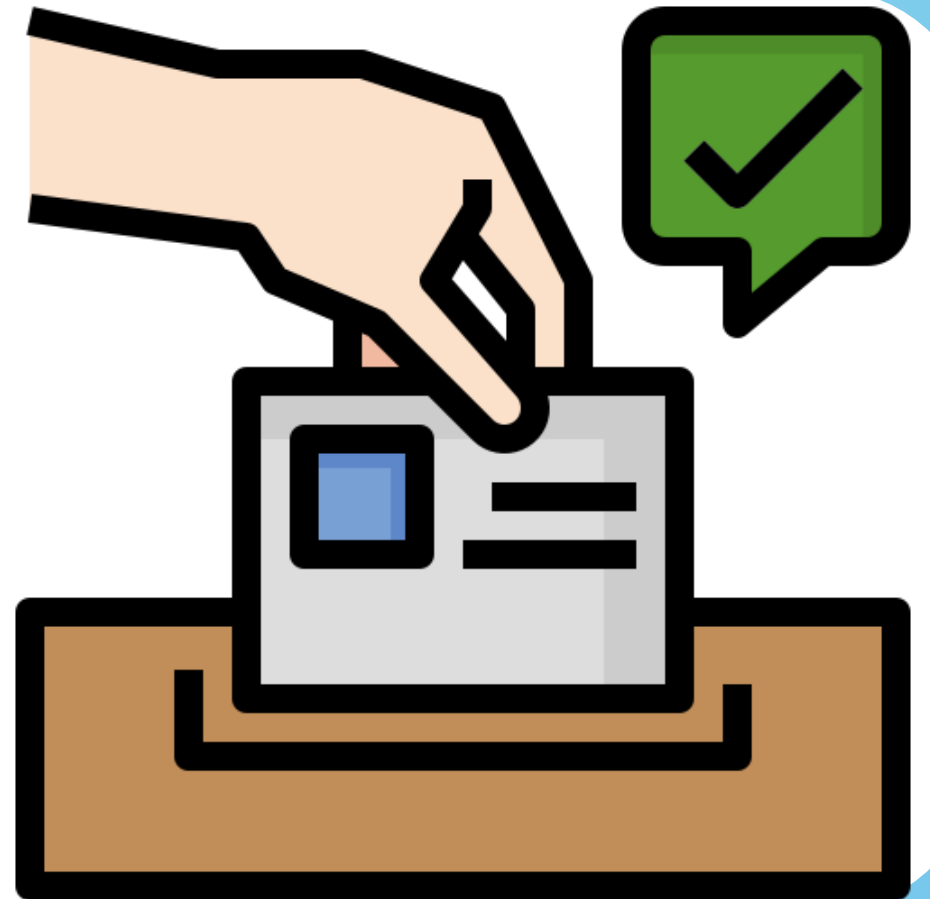
แผนที่กรุงเทพมหานคร  
 แสดงเขตการปกครอง





# การเลือกตั้งโดยอ้อม (Indirect Election)

เป็นการเลือกตั้งโดยประชาชน  
ผู้ออกเสียงลงคะแนนเสียง เพื่อเลือก  
คณะบุคคลขึ้นคณะหนึ่ง แล้วบุคคล  
คณะนี้จะ ไปเลือกตั้งผู้แทนหรือผู้นำอีก  
ต่อหนึ่ง

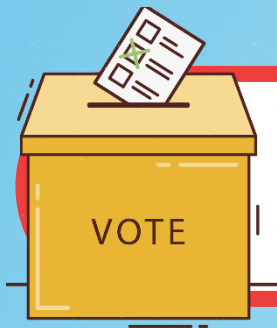






# ความสำคัญ ของการเลือกตั้ง





# ความสำคัญของการเลือกตั้ง

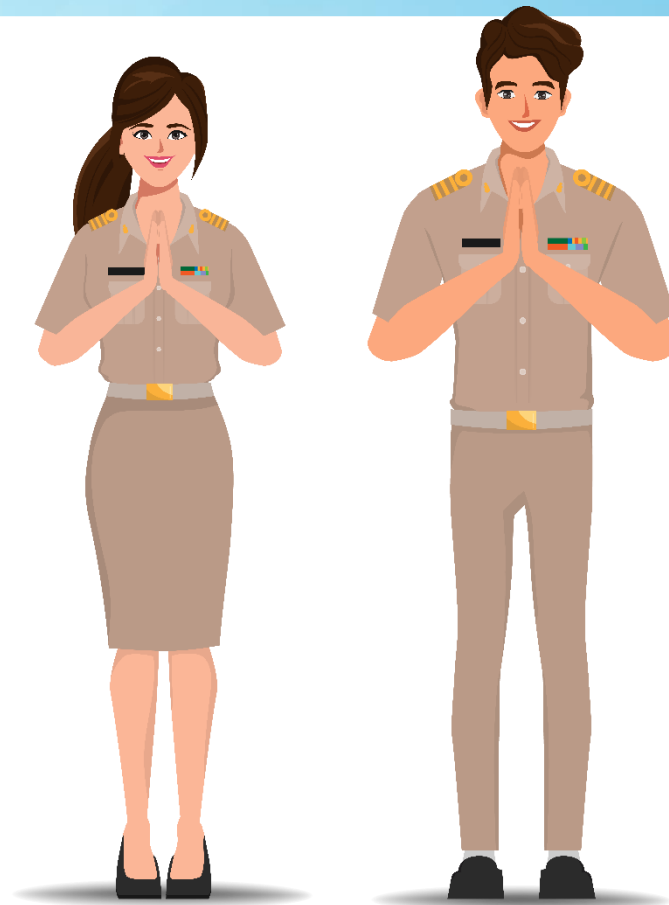
๑. การเลือกตั้งเป็น  
วิธีการที่ทำให้ประชาชน  
มีส่วนร่วมในการ  
ปกครองประเทศ

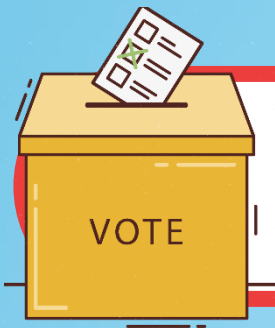




# ความสำคัญของการเลือกตั้ง

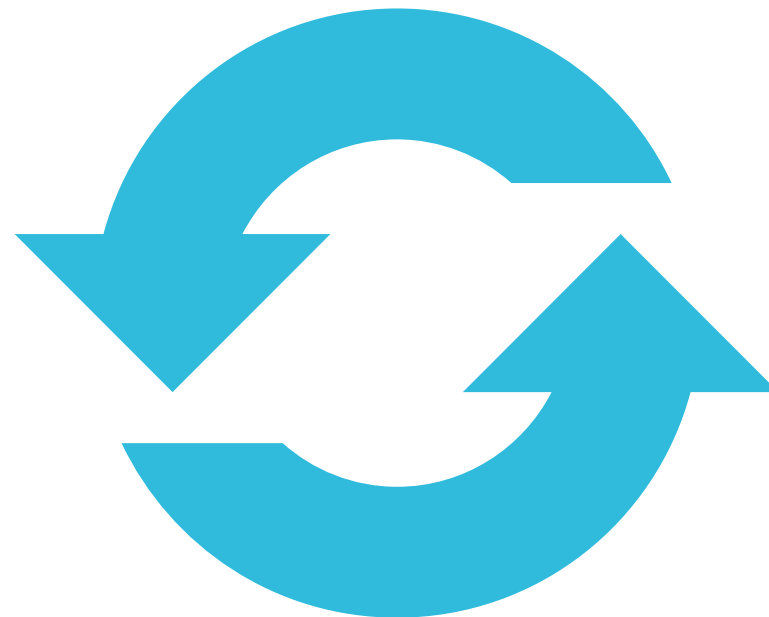
๒. การเลือกตั้งเป็น  
การสร้างความถูกต้องและ  
ชอบธรรมในการใช้อำนาจ  
ทางการเมืองของรัฐบาล





# ความสำคัญของการเลือกตั้ง

๓. การเลือกตั้งเป็น  
กระบวนการเปลี่ยนอำนาจ  
การบริหารประเทศ



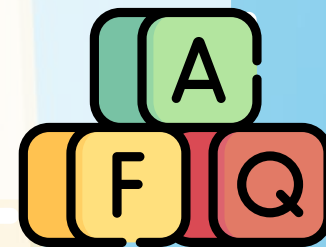


# การใช้สิทธิเลือกตั้งช่วย พัฒนาประเทศได้อย่างไร





ถ้าไม่ไปใช้สิทธิเลือกตั้ง  
จะเสียสิทธิอะไรบ้าง

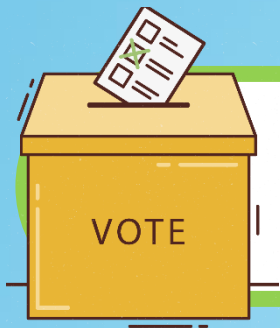




๕ สิทธิที่ต้องเสีย

หากไม่ไป

เลือกตั้ง



## ๕ สิทธิที่ต้องเสีย หากไม่ไปเลือกตั้ง

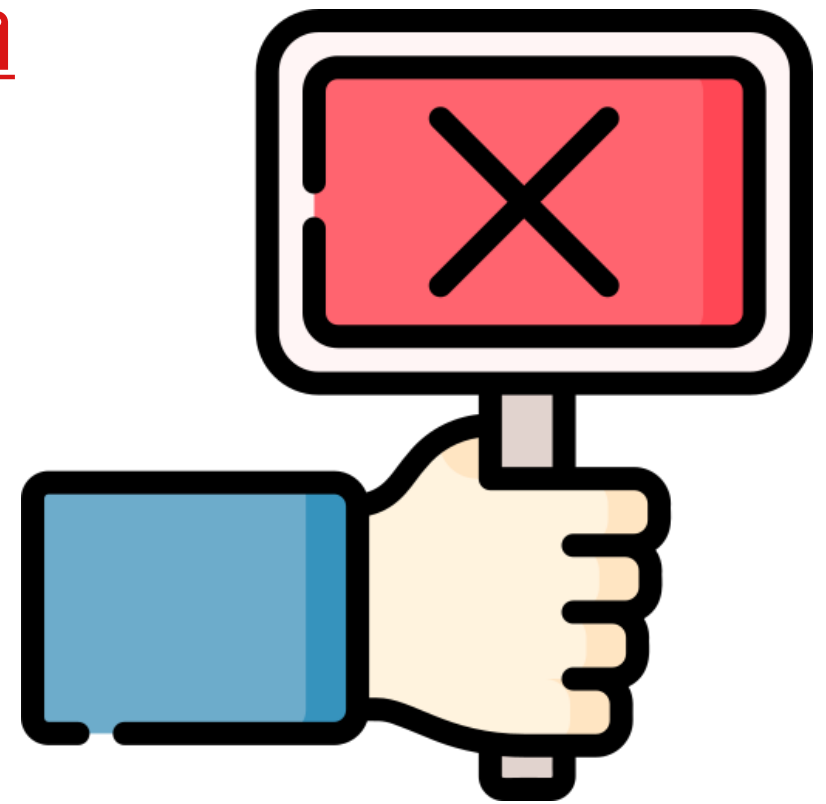
### ๑. สิทธิ ยื่นคำร้องคัดค้านการเลือกตั้ง

สมาชิกสภาผู้แทนราษฎร (ส.ส.)

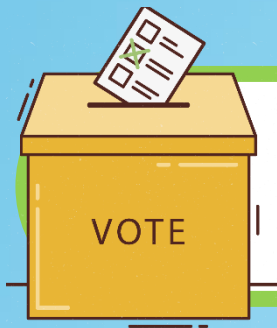
สมาชิกวุฒิสภา (ส.ว.)

สมาชิกสภาท้องถิ่น

และผู้บริหารท้องถิ่น







## ๕ สิทธิที่ต้องเสีย หากไม่ไปเลือกตั้ง

๒. สิทธิสมัครรับเลือกตั้งเป็น

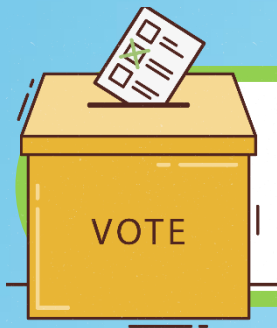
สมาชิกสภาผู้แทนราษฎร (ส.ส.)

สมาชิกวุฒิสภา (ส.ว.)

สมาชิกสภาท้องถิ่น

และผู้บริหารท้องถิ่น





## ๕ สิทธิที่ต้องเสีย หากไม่ไปเลือกตั้ง

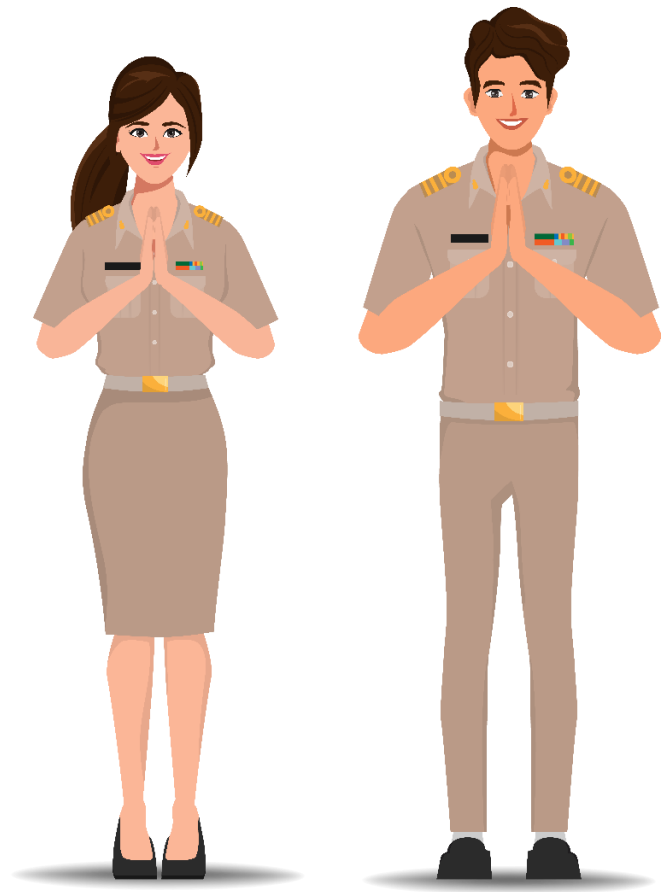
๓. สิทธิสมัครรับเลือกเป็น

กำนัน

ผู้ใหญ่บ้าน

ตามกฎหมายว่าด้วยลักษณะ

ปกครองท้องที่





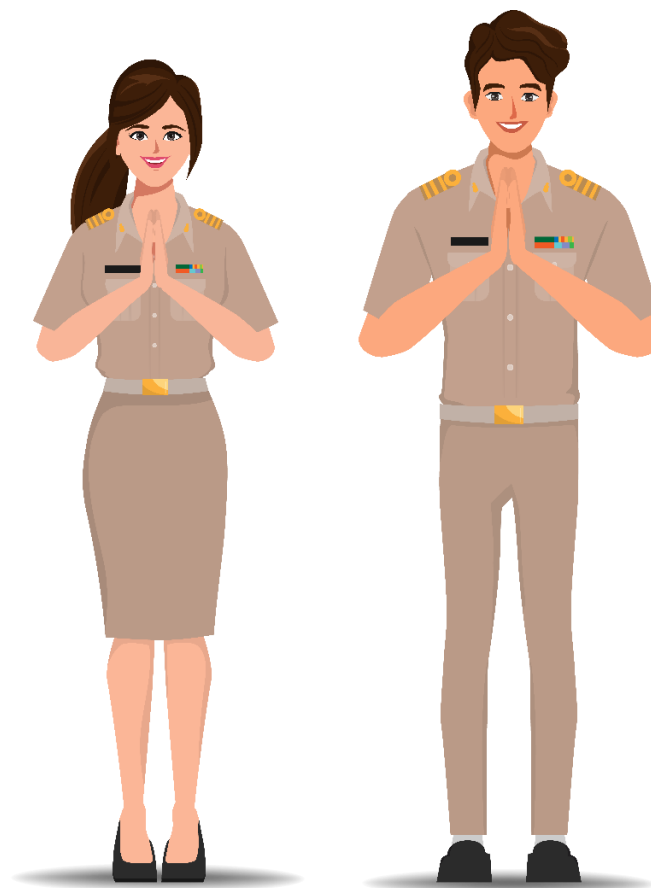
## ๕ สิทธิที่ต้องเสีย หากไม่ไปเลือกตั้ง

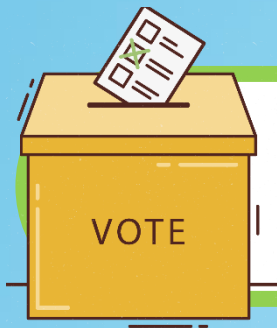
### ๔. สิทธิดำรงตำแหน่ง

ข้าราชการการเมือง

และข้าราชการรัฐสภา

ฝ่ายการเมือง





## ๕ สิทธิที่ต้องเสีย หากไม่ไปเลือกตั้ง

๕. ดำรงตำแหน่งรองผู้บริหาร  
ท้องถิ่น เลขานุการผู้บริหารท้องถิ่น  
ผู้ช่วยเลขานุการผู้บริหารท้องถิ่น  
ประธานที่ปรึกษาผู้บริหารท้องถิ่น ที่  
ปรึกษาผู้บริหารท้องถิ่น หรือคณะที่  
ปรึกษาผู้บริหารท้องถิ่น



มีกิจธุระจำเป็นเร่งด่วน  
ที่ต้องเดินทางไปพื้นที่  
ห่างไกล

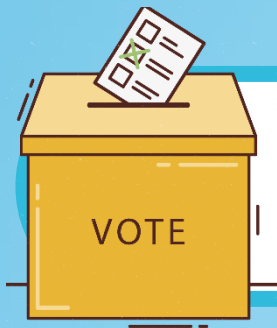
เจ็บป่วย พิการ สูงอายุ  
ไม่สามารถไปใช้สิทธิได้

เหตุที่ทำให้ไม่อาจไปใช้สิทธิ  
เลือกตั้ง ตามที่คณะกรรมการ  
การเลือกตั้ง ระบุไว้ มีดังนี้

เดินทางออกนอก  
ราชอาณาจักร

มีเหตุสุดวิสัยอื่น  
นอกเหนือจากที่ กกต.  
กำหนดไว้

อาศัยอยู่ห่างจากจุด  
ลงคะแนนเลือกตั้ง  
เกินกว่า ๑๐๐ กิโลเมตร



## แจ้งเหตุที่ไม่ใช้สิทธิไม่ได้

ให้แจ้งเหตุต่อนาย  
ทะเบียนอำเภอหรือนาย  
ทะเบียนท้องถิ่นที่ตนมี  
ชื่ออยู่ในทะเบียนบ้าน

ทำเป็นหนังสือซึ่งต้อง  
ระบุเลขประจำตัว  
ประชาชน ที่อยู่ตาม  
หลักฐานทะเบียนบ้าน

ก่อนวันเลือกตั้ง  
**ภายใน ๗ วัน**  
นับแต่วันเลือกตั้ง

# กิจกรรม

ให้นักเรียนพิจารณาพระบรมราโชวาท  
ที่กำหนด แล้วตอบคำถาม



“ในบ้านเมืองนั้น มีทั้งคนดีและคนไม่ดี ไม่มีใครจะทำให้ทุกคนเป็นคนดีได้ทั้งหมด การทำให้บ้านเมืองมีความปรกติสุขเรียบร้อย จึงมิใช่การทำให้ทุกคนเป็นคนดี หากแต่อยู่ที่การส่งเสริมคนดี ให้คนดีได้ปกครองบ้านเมือง และควบคุมคนไม่ดีไม่ให้มีอำนาจ ไม่ให้ก่อความเดือดร้อนวุ่นวายได้”

พระบรมราชาโชวาท พระบาทสมเด็จพระมหาภูมิพลอดุลยเดชมหาราช บรมนาถบพิตร

ในพิธีเปิดงานชุมนุมลูกเสือแห่งชาติ ครั้งที่ ๖ ณ ค่ายลูกเสือวชิราวุธ อำเภอสรรคบุรี จังหวัดชลบุรี วันที่ ๑๑ ธันวาคม ๒๕๑๒



พระบรมราโชวาทดังกล่าวเกี่ยวข้องกับประชาธิปไตยอย่างไร

.....

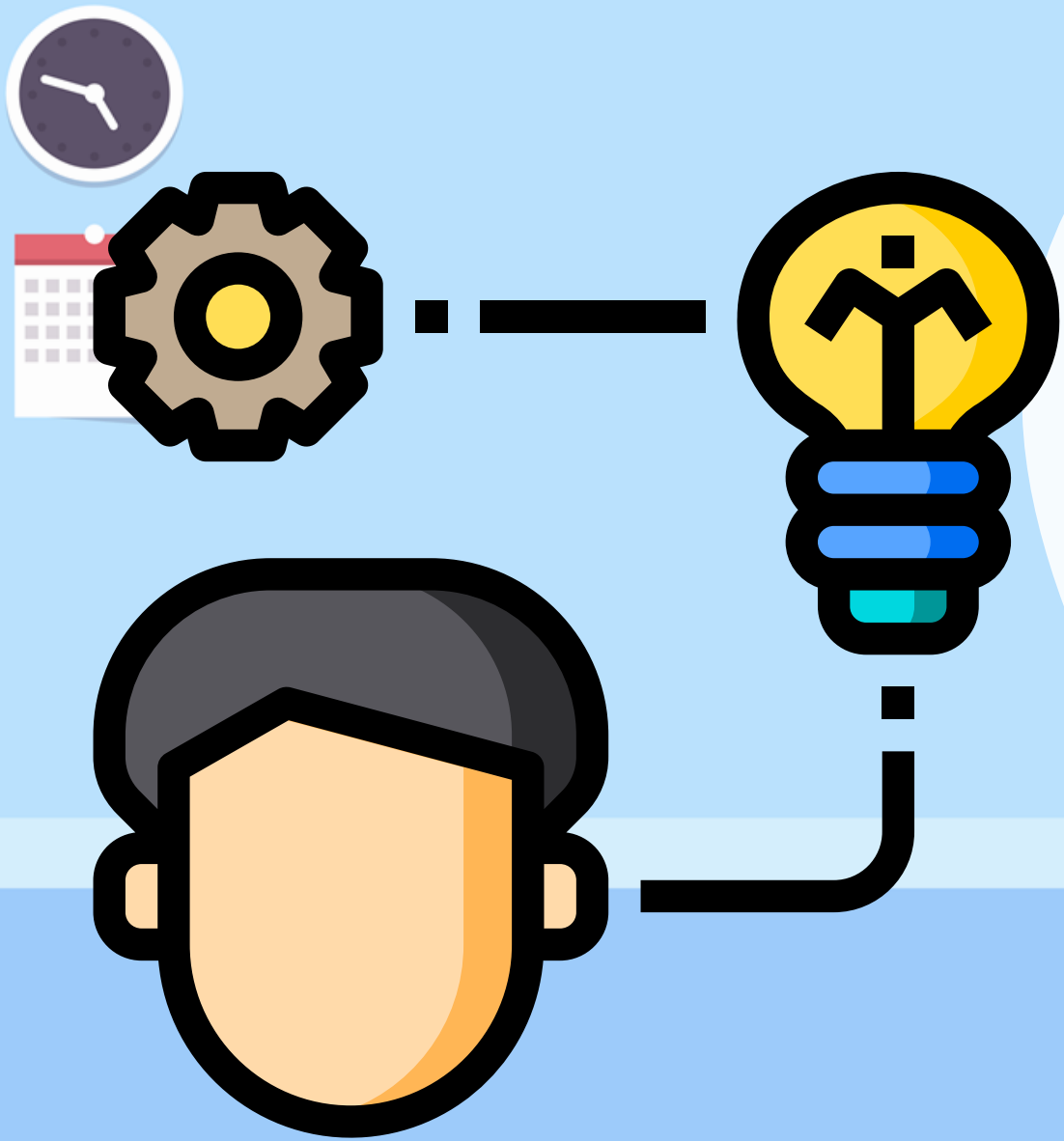
.....

.....

.....

.....





# ครูให้นักเรียนทำใบงานที่ ๕ เรื่อง ความสำคัญของ การเลือกตั้ง



คำชี้แจงในการทำ  
กิจกรรมนักเรียน

ให้นักเรียนทำใบงานที่ ๕  
เรื่อง ความสำคัญของการเลือกตั้ง



คำชี้แจงบทบาท  
ครูปลายทาง

๑. ครูให้นักเรียนทำใบงานที่ ๕ เรื่อง ความสำคัญของการเลือกตั้ง
๒. ครูให้นักเรียนลงมือทำใบงานได้
๓. ครูให้ความช่วยเหลือนักเรียนตามความเหมาะสม



ใบงานที่ ๕ เรื่อง ความสำคัญของการเลือกตั้ง

ความสำคัญ  
ของการเลือกตั้ง





การเลือกตั้งเป็นหน้าที่ของคนไทยที่สำคัญยิ่งในกระบวนการทางการเมืองและการปกครองในระบบอบประชาธิปไตย เป็นวิธีการที่ทำให้ประชาชนได้เข้าไปมีส่วนร่วมในการปกครองตนเองตามหลักการประชาธิปไตย



บทเรียนครั้งต่อไป

# การเลือกตั้ง ๒

สามารถดาวน์โหลดได้ที่ [www.dltv.ac.th](http://www.dltv.ac.th)