

รายวิชาสังคมศึกษา

รหัสวิชา สด๖๑๐๑

ชั้นประถมศึกษาปีที่ ๖

เรื่อง วัฒนธรรมไทยภาคเหนือ

ครูผู้สอน ครูอาทิตย์ ศรีรุ่ง

ครูภากร อุปการแก้ว



วัฒนธรรมไทยภาคเหนือ



จุดประสงค์

๑. นักเรียนอธิบาย

วัฒนธรรมไทยภาคเหนือได้



จุดประสงค์

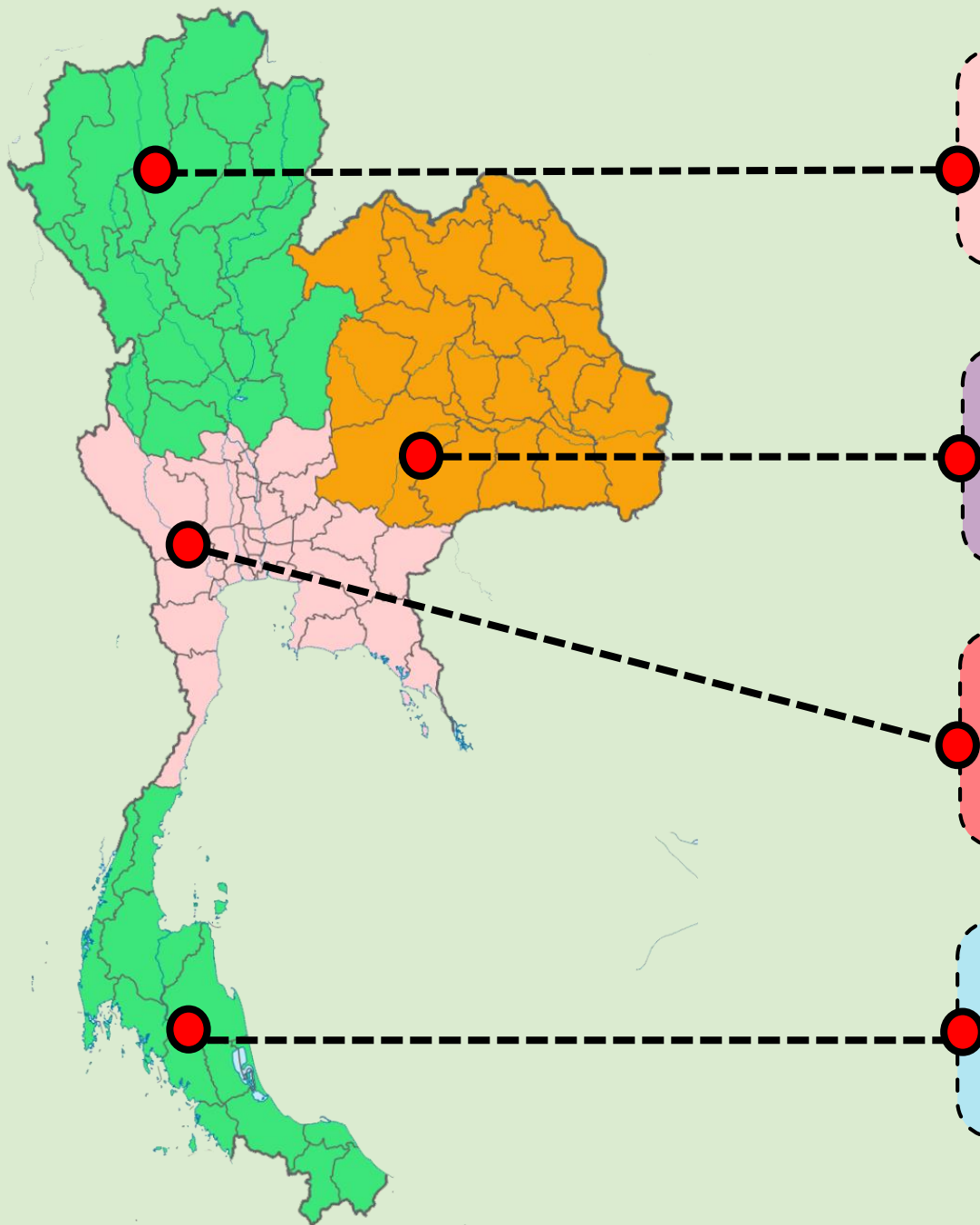
๒. นักเรียนวิเคราะห์

เอกลักษณ์ ลักษณะของ

วัฒนธรรมไทยภาคเหนือได้

จุดประสงค์

๓. นักเรียนเห็นความสำคัญ
ของวัฒนธรรมภาคเหนือ
ที่ควรอนุรักษ์ สืบสานต่อไป



ภาคเหนือ

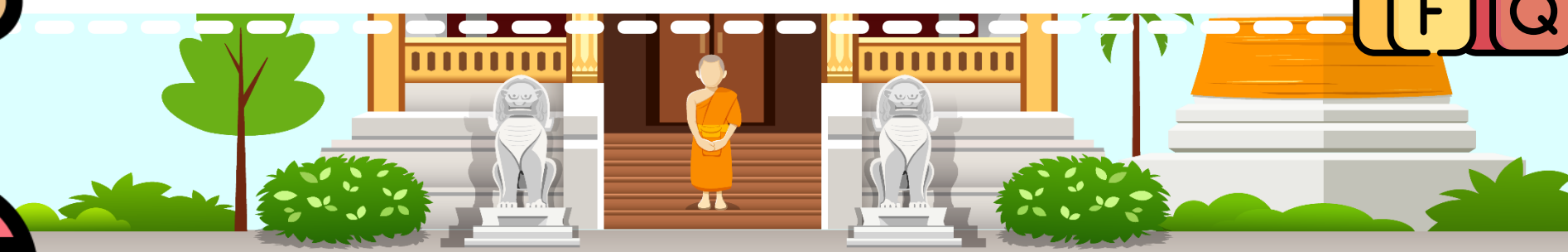
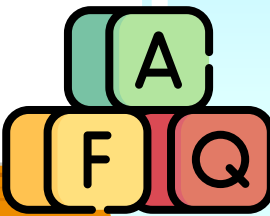
ภาคตะวันออกเฉียงเหนือ

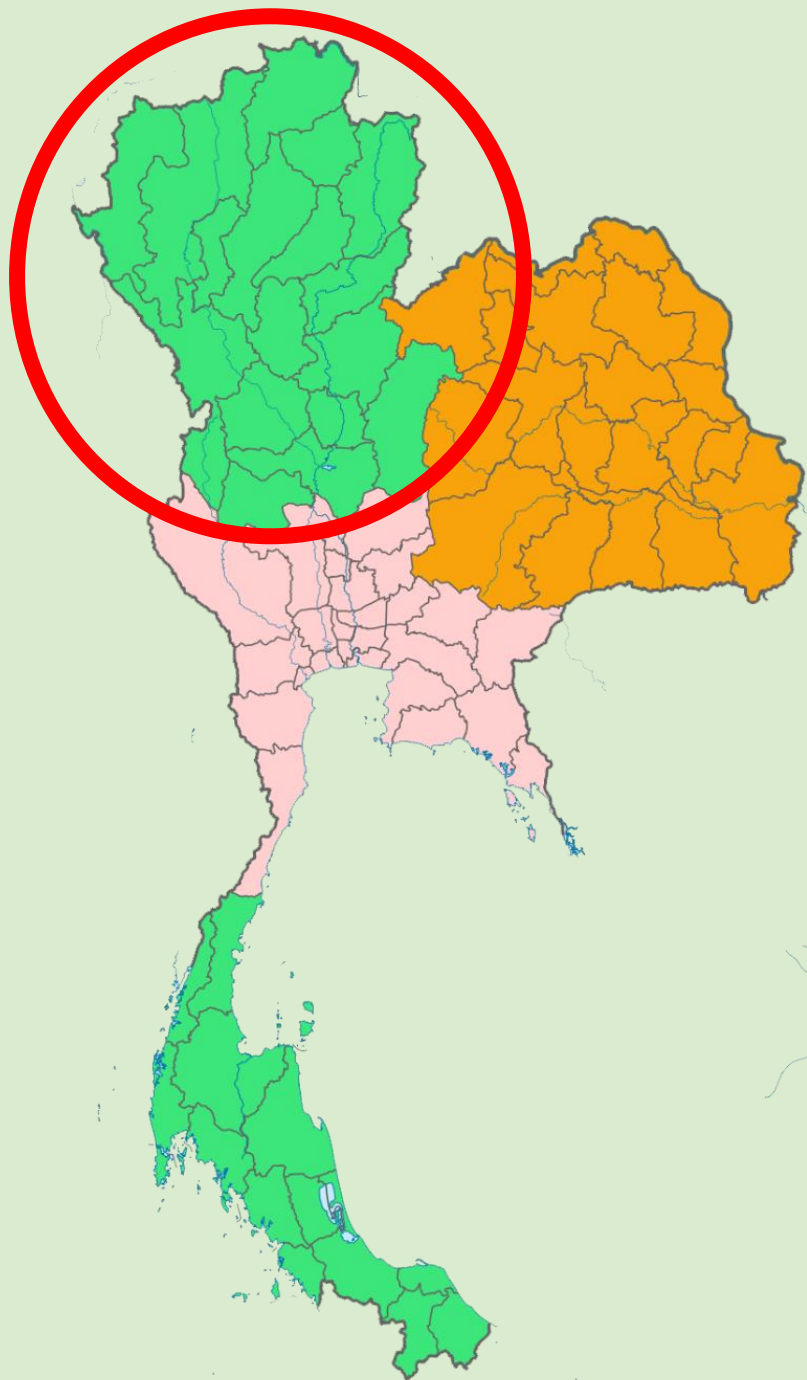
ภาคกลาง

ภาคใต้



ให้นักเรียนเขียนชื่อจังหวัดที่อยู่ใน
ภาคเหนือ ให้ได้มากที่สุด





ภาพแผนที่ประเทศไทย จาก<https://th.wikipedia.org/wiki>

<https://sites.google.com/site/chawanwitapinan/phaenthi-phakh-henux>



ภูมิประเทศภาคเหนือ



คำถามชวนคิด?

นักเรียนเคยเดินทางไป
เที่ยวภาคเหนือหรือไม่











เอกลักษณ์
การแต่งกาย
ของภาคเหนือ





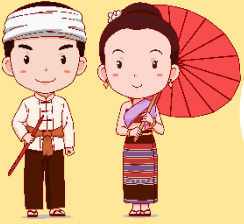
การแต่งกาย (ชาย)



กางเกงขายาวแบบ ๓ ส่วน
เรียกติดปากว่า “**เตี้ยว**” ทำจากผ้าฝ้าย
ย้อมสีน้ำเงิน/สีดำ

เสื้อก็นิยมสวมเสื้อผ้าฝ้ายคอกลม
แขนสั้น แบบผ่าอก เรียกว่า **เสื้อม่อฮ่อม**





การแต่งกาย (หญิง)



หญิงชาวเหนือจะนุ่งผ้าซิ่น ยาว
เกือบถึงตาตุ่ม นิยมนุ่งทั้งสาวและคนแก่
ผ้าซิ่นจะมีความประณีต งดงาม ตีนซิ่น
จะมีลวดลายงดงาม ส่วนเสื้อจะเป็น
เสื้อมีสี่สัน ลวดลายสวยงามเช่นเดียวกัน



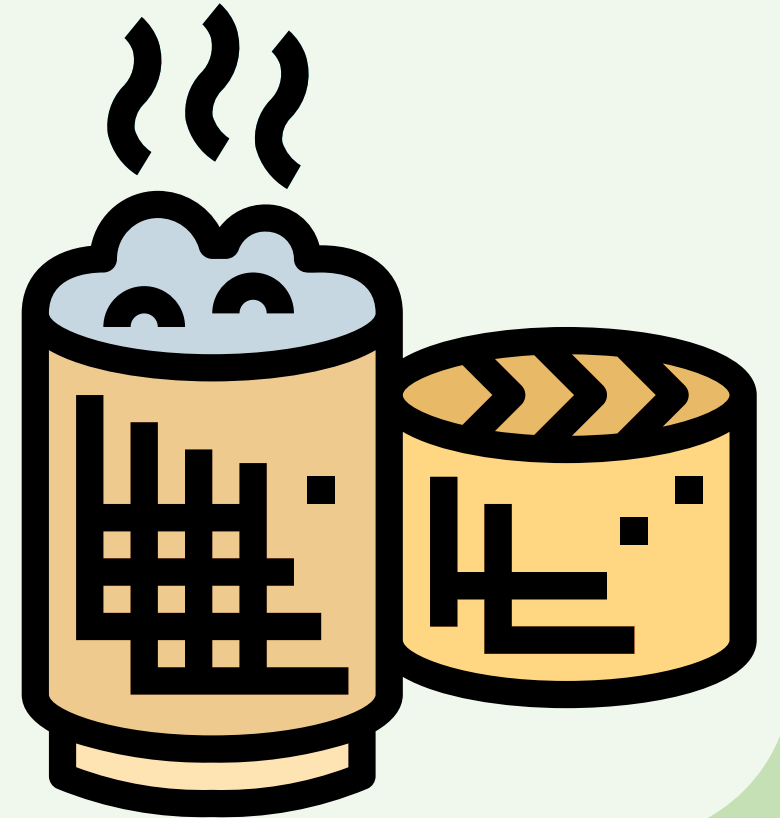
วัฒนธรรม
อาหารการกิน





อาหารการกิน

ข้าวเหนียวเป็นอาหารหลัก
สภาพอากาศที่หนาวเย็น ทำให้อาหาร
ส่วนใหญ่มีไขมันมาก เช่น น้ำพริกอ่อง
แกงฮังเล ไส้ฉั่ว เพื่อช่วยให้ร่างกายอบอุ่น
อีกทั้งอาศัยอยู่ในหุบเขาที่สูงอยู่จึงนิยมนำ
พืชพันธุ์ในป่ามาปรุงเป็นอาหาร





นักเรียนเคยกินอาหารเหนือหรือไม่
ถ้าเคยกิน กินเมนูอะไรบ้าง



น้ำพริกหนุ่ม แคบหมู

น้ำพริกหนุ่ม เป็นอาหารพื้นบ้านภาคเหนือที่รู้จักกันทั่วไป ทำจากพริกหนุ่มที่ยังไม่แก่จัด หอม และกระเทียม นำมาอย่างและโขลกผสมกับเกลือ รับประทานกับแคบหมู



ไส้อั่ว



ไส้อั่ว เป็นอาหารพื้นเมืองทางภาคเหนือ อั่ว หมายถึง ไส้ไส้ปกติทำจากเนื้อหมูบด ผสมพริกแห้ง กระเทียม และเครื่องปรุงรสแล้วกรอกลงไป ไส้อ่อนของหมูจากนั้นนำไปย่างให้สุกเกรียม

แกงแค



เป็นแกงที่ประกอบด้วยผักหลายชนิด และมีเนื้อสัตว์เป็นส่วนผสมด้วยหนึ่งอย่าง เรียกชื่อแกงแคตามชนิดของเนื้อสัตว์ที่นำมาเป็นส่วนผสมนั้น

แกงฮังเล



เป็นอาหารเนื้อที่ได้รับความนิยม
การกินมาจากพม่า ประเภทแกงเนื้อ
ไร้กะทิ สามารถปรุงได้ด้วยเนื้อสัตว์
หลายประเภทเช่น เนื้อหมู เนื้อวัว หรือ
เนื้อไก่ มีรสเค็มนำ ตามด้วยหวานและ
เปรี้ยววนิด ๆ

ประเพณี และความเชื่อ





ประเพณีความเชื่อ

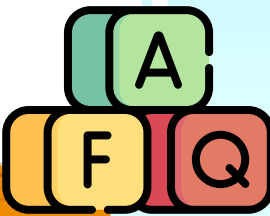
เนื่องจากมีลักษณะภูมิประเทศเป็นเขตภูเขาสลับ
พื้นที่ราบการดำรงชีวิตแบบเน้นการอยู่ร่วมกันกับ
ธรรมชาติ

การประกอบอาชีพส่วนใหญ่เน้นอาชีพ
เกษตรกรรม ความเชื่อจึงมีการนับถือผีและวิญญาณ
ของบรรพบุรุษ และเลื่อมใสในพระพุทธศาสนา





ให้นักเรียนเขียนชื่อ ประเพณี
ทางภาคเหนือที่นักเรียนรู้จัก





พ็อนผีมด-ผีเม็ง

เป็นพ็อนรำเพื่อการสังเวद्य หรือ
แก้บนผีบรรพบุรุษ ของชาวล้านนา
คล้ายกับการเข้าทรง ตามคติความเชื่อ
ที่ว่าคนเราจะมีผีบรรพบุรุษ คอยปกป้อง
รักษาคุ้มครองลูกหลานในวงศ์ตระกูล



บวชลูกแก้ว



ปอยสา่งลอง เป็นการบรรพชาเป็น
สามเณรในพระพุทธศาสนา โดยจะพบ
มากที่ จ.แม่ฮ่องสอน โดยเด็กที่จะบวช
สวมใส่เสื้อผ้าสีล้วนสดใส ประดับแก้ว
แหวนเงินทอง แต่งหน้าตาผิวพรรณให้มี
ความสวยงาม





ยี่เป็ง

เป็นประเพณีพื้นบ้านของชาวล้านนา จัดขึ้นในวันเพ็ญเดือน ๑๒ การลอยโคมจะปล่อย ขึ้นไปในอากาศ โดยโคมจะทำด้วยกระดาษสาติด บนโครงไม้ไผ่ แล้วจุดตะเกียงไฟตรงกลาง ชาวล้านนามีความเชื่อว่าการจุดโคมลอยและปล่อย ขึ้นไปในอากาศเป็นการปลดปล่อยความทุกข์ โศกและเรื่องราว ๆ ให้พ้นตัว



ตานก๋วยสลาก

เป็นประเพณีที่แสดงความระลึกถึงบรรพบุรุษผู้ล่วงลับไปแล้ว โดยชาวบ้านจะนำก๋วยสลากของแต่ละคนไปรวมกันที่วัด จากนั้นก็จะมีการสุมแจกสลากให้กับพระแต่ละรูป พระรูปใดจับได้ตานก๋วยสลากของใครก็จะเรียกชื่อเจ้าของตานก๋วยสลากนั้นออกมารับศีลรับพร และกรวดน้ำอุทิศบุญกุศลให้กับผู้ล่วงลับไปแล้ว







การแสดง การเล่นพื้นบ้าน



การฟ้อนเล็บ

เป็นศิลปะการแสดงที่เป็นเอกลักษณ์
ทางภาคเหนือโดยเฉพาะ ด้วยท่ารำที่อ่อนช้อย
การเคลื่อนไหวที่เนิบช้า สอดประสานกับ
ท่วงทำนองดนตรี การแต่งกายของ ช่างฟ้อน
จะนุ่งผ้าซิ่น สวมเล็บทำด้วยโลหะทองเหลือง
๘ นิ้วเว้านิ้วหัวแม่มือ

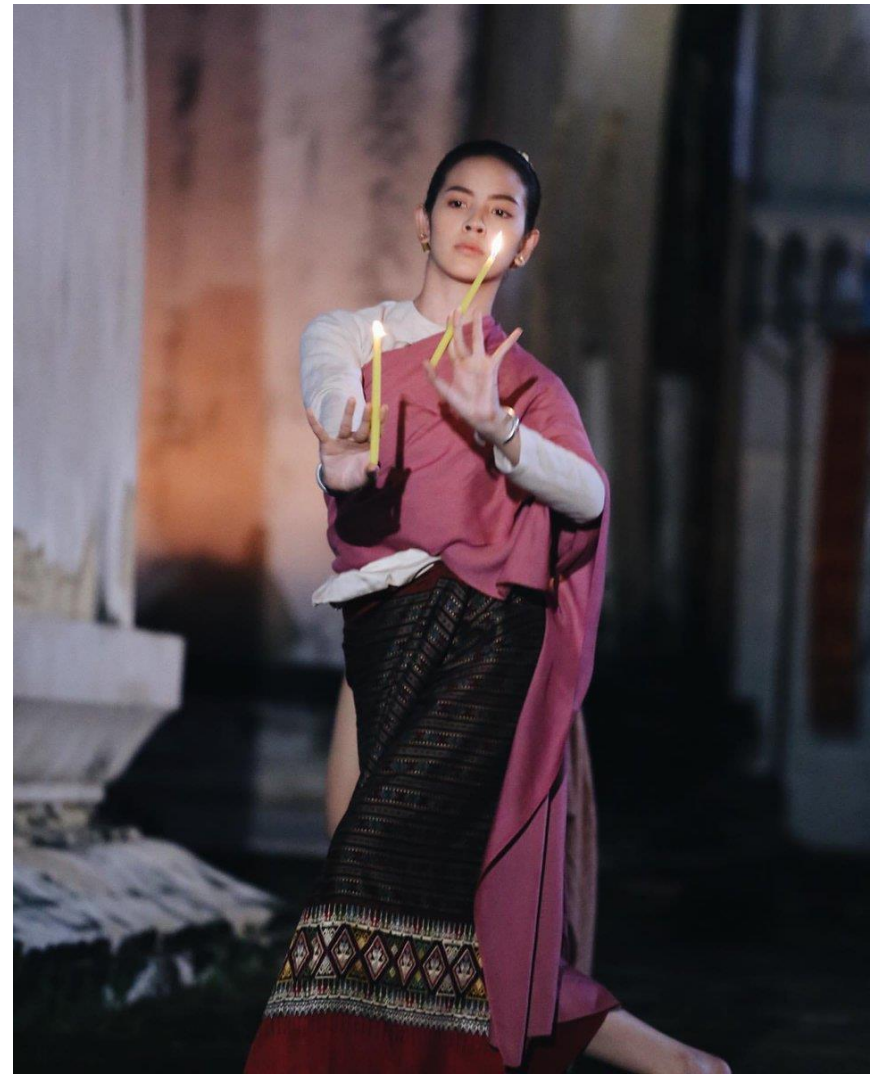




Photographed by : abira

การพ้อนเทียน

เป็นระบำ แบบหนึ่งตามลักษณะของ การพ้อนของไทยภาคเหนือ ผู้พ้อนจะถือเทียน จุดไฟมือละเล่มทั้ง ๒ มือ นิยมแสดงในเวลา กลางคืน ความงามของการพ้อนเทียนอยู่ที่แสง เทียน เต็มระยิบระยับ ขณะที่ผู้พ้อนหมุนข้อมือ และลีลาการเคลื่อนไหวช้า ๆ





กลองสะบัดชัย

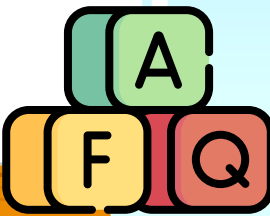
เป็นศิลปะการแสดงพื้นบ้านล้านนา
อย่างหนึ่ง ซึ่งมักจะพบเห็นในขบวนแห่หรืองาน
แสดง ลีลาในการตีมีลักษณะโดดเด่นเร้าใจมี
การใช้อวัยวะหรือส่วนต่าง ๆ ของร่างกาย เช่น
ศอก เข่า ศีรษะ ประกอบในการตีด้วย ทำให้
การแสดงการตีกลองสะบัดชัยเป็นที่ประทับใจ
ของผู้ที่ได้ชม

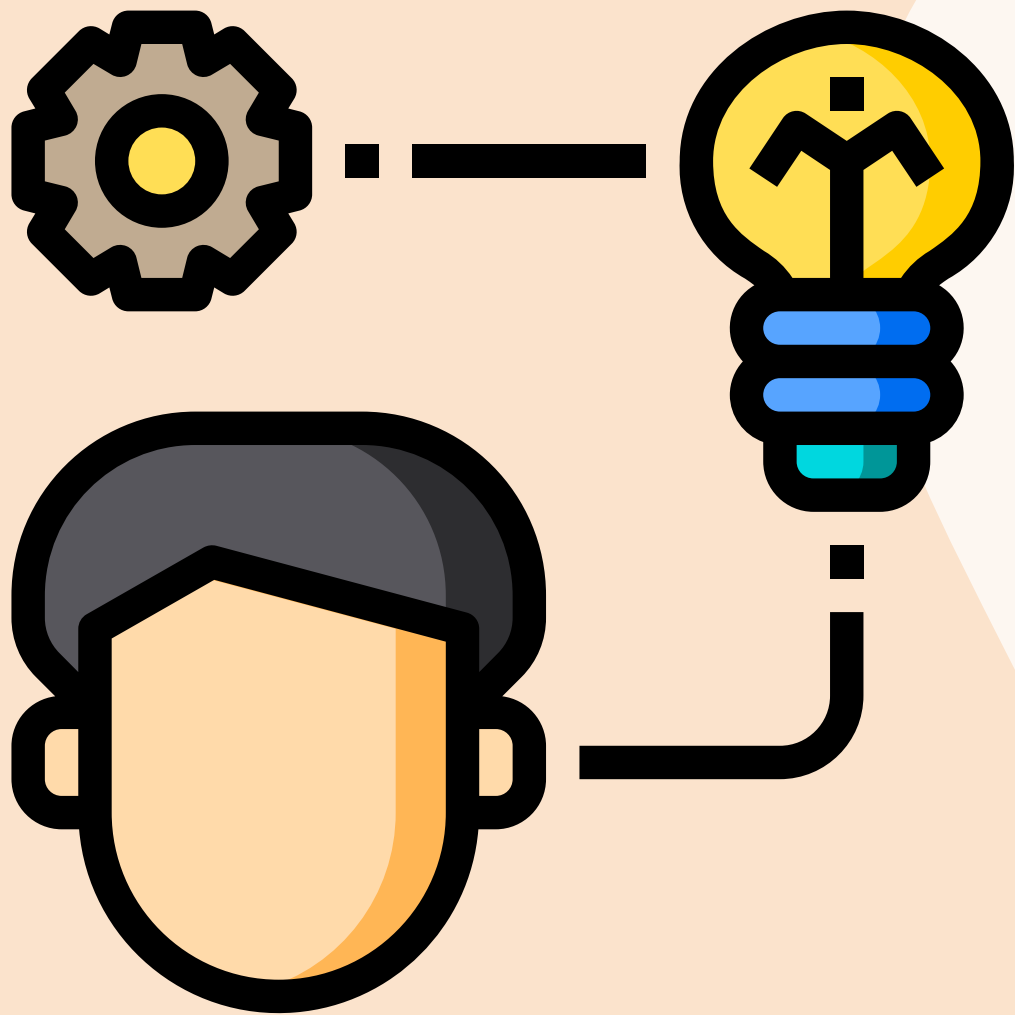






นักเรียนจะช่วยกันอนุรักษ์ประเพณี
วัฒนธรรมของภาคเหนืออย่างไร





ครูให้นักเรียนทำใบงานที่ ๔
เรื่อง วัฒนธรรมภาคเหนือ



คำชี้แจงในการทำ กิจกรรมนักเรียน

ครูให้นักเรียนเขียนอธิบาย
ลักษณะวัฒนธรรมของภาคเหนือ
ในประเด็น การแต่งกาย อาหาร
การกิน ประเพณี ความเชื่อ และ
การแสดงการเล่นพื้นบ้าน



คำชี้แจงบทบาท ครูปลายทาง

๑. ครูแจกใบงานที่ ๔ เรื่อง
วัฒนธรรมภาคเหนือและอ่านคำสั่ง
ให้นักเรียนฟัง
๒. ครูให้นักเรียนลงมือทำใบงานได้
๓. ครูให้ความช่วยเหลือนักเรียน
ตามความเหมาะสม



ใบงานที่ ๔ เรื่องวัฒนธรรมไทยภาคเหนือ

วัฒนธรรมภาคเหนือ	ลักษณะวัฒนธรรม
๑. การแต่งกาย	
๒. อาหารการกิน	
๓. ประเพณีและความเชื่อ	
๔. การแสดงการละเล่นพื้นบ้าน	



สรุป

ภาคเหนือของไทย มีลักษณะภูมิประเทศเป็นเขตภูเขาสลับพื้นที่ราบระหว่างภูเขา โดยจะมีวิถีชีวิตและขนบธรรมเนียมเก่าแก่เป็นของตนเองมีเอกลักษณ์เฉพาะตัว การดำรงชีวิตแบบเกษตรกร วัฒนธรรมของภาคเหนือเป็นวัฒนธรรมที่ยึดมั่นในขนบธรรมประเพณีของพระพุทธศาสนา และนับถือสิ่งศักดิ์สิทธิ์และวิญญาณของบรรพบุรุษ มีการแสดงออกถึงมิตรไมตรีและความเอื้อเฟื้อเผื่อแผ่ต่อกัน



บทเรียนครั้งต่อไป

วัฒนธรรมไทย

ภาคตะวันออกเฉียงเหนือ

สามารถดาวน์โหลดได้ที่ www.dltv.ac.th