

รายวิชาสังคมศึกษา

รหัสวิชา สด๖๑๐๑

ชั้นประถมศึกษาปีที่ ๖

เรื่อง กลุ่มแม่บ้าน

ครูผู้สอน ครูอาทิตย์ ศรีรุ่ง

ครูภากร อุปการแก้ว



กลุ่มแม่บ้าน



จุดประสงค์

๑. นักเรียนอธิบาย

วัตถุประสงค์และประโยชน์

ของกลุ่มแม่บ้านได้

จุดประสงค์

๒. นักเรียนวิเคราะห์หัวข้ออย่าง
กลุ่มแม่บ้านได้

จุดประสงค์

๓. นักเรียนเห็นความสำคัญ
ของรวมกลุ่มแม่บ้าน



ทบทวน กลุ่มออมทรัพย์



เสียง
จากแผ่นดิน

EP.7

กลุ่มออมทรัพย์

บ้านบางเหียง ต.บางวัน อ.กระบุรี จ.พังงา

แหล่งเงินทุน-ปลดหนี้ สร้างคุณภาพชีวิต



กลุ่มแม่บ้าน

สตรีที่ทำงานในภาคเกษตรมี
ความสนใจและตั้งใจรวมตัวกันเป็น
กลุ่ม เพื่อร่วมกันคิด ร่วมกันตัดสินใจ
ร่วมกันทำงานเพื่อแก้ไขปัญหาความ
เป็นอยู่และการประกอบอาชีพเกษตร





ประวัติความเป็นมาของกลุ่มแม่บ้านเกษตรกร



การดำเนินงานกลุ่มแม่บ้าน
เกษตรกร เริ่มต้นในปี พ.ศ.๒๕๑๐
ได้มีพระราชกฤษฎีกา จัดตั้งกรม
ส่งเสริมการเกษตรขึ้นในกระทรวง
เกษตรและสหกรณ์



สัญลักษณ์ ความหมายกลุ่มแม่บ้านเกษตรกร



แนวคิดในการพัฒนาครอบครัวเกษตรกร แม่บ้านเกษตรกรจะเป็นกุญแจสำคัญในการบริหารและการจัดการทรัพยากรในครอบครัว ได้แก่ แรงงาน ทุน เวลา เงิน วัสดุ อุปกรณ์ ให้เกิดประโยชน์สูงสุด ซึ่งจะทำให้ครอบครัวเป็นสุข มีการกินดีอยู่ดี มีรายได้เพิ่มจากการประกอบอาชีพและมีคุณภาพชีวิตที่ดี



วัตถุประสงค์ในการจัดตั้งกลุ่มแม่บ้านเกษตรกร

๑. เพื่อให้แม่บ้าน
เกษตรกรรวมตัวกัน
เป็นกลุ่ม





วัตถุประสงค์ในการจัดตั้งกลุ่มแม่บ้านเกษตรกร

๒. เพื่อให้แม่บ้าน
เกษตรกร มีความรู้ด้าน
การผลิต การจัดการ





วัตถุประสงค์ในการจัดตั้งกลุ่มแม่บ้านเกษตรกร

๓. เพื่อให้กลุ่มแม่บ้าน
เกษตรกรช่วยกันแก้ไข
ปัญหาสังคมและดูแล
สิ่งแวดล้อมชุมชน





วัตถุประสงค์ในการจัดตั้งกลุ่มแม่บ้านเกษตรกร

๔. เพื่อให้แม่บ้านเกษตรกร
มีความรู้ด้านเทคนิคเกษตร
ในการปรับปรุงความเป็นอยู่
ของครอบครัวให้ดีขึ้น





เคหกิจเกษตร

การนำความรู้ด้านวิชาการต่าง ๆ
ทางการเกษตรกร ได้แก่ การผลิตอาหารที่มี
คุณค่า โภชนาการ การถนอมอาหาร
การแปรรูปผลผลิตเกษตร การพัฒนา
ผลิตภัณฑ์ เพื่อปรับปรุงและยกระดับ
ความเป็นอยู่ของครัวเรือนเกษตรกรให้ดีขึ้น

รู้หรือ
ไม?





ประโยชน์ของกลุ่มแม่บ้านเกษตรกร

๑. ทำให้มีการรวมกลุ่ม
ทำงานกิจกรรมต่าง ๆ
ได้ผลดียิ่งขึ้น





ประโยชน์ของกลุ่มแม่บ้านเกษตรกร

๒. ช่วยการตัดสินใจ
ของแม่บ้านเกษตรกรและ
การมีส่วนร่วมในงาน
พัฒนาอย่างเสมอภาคและ
เท่าเทียมกัน





ประโยชน์ของกลุ่มแม่บ้านเกษตรกร

๓. ช่วยให้แม่บ้าน
เกษตรกรได้พัฒนาเต็ม
ศักยภาพ สามารถสร้างสุข
ให้ครอบครัวชุมชนและ
สังคม





ตัวอย่างหนังสือรับรองกลุ่มแม่บ้านเกษตรกร



หนังสือรับรอง

หนังสือรับรองฉบับนี้ให้ไว้เพื่อแสดงว่า กลุ่มแม่บ้านเกษตรกร.....

จดทะเบียนจัดตั้งเมื่อวันที่.....เดือน.....พุทธศักราช.....

สถานที่ตั้งอยู่เลขที่.....ถนน.....หมู่ที่.....

ตำบล.....อำเภอ.....จังหวัด.....

ขอให้ประสบความสำเร็จตามวัตถุประสงค์ทุกประการเทอญ


ให้ไว้ ณ วันที่.....เดือน.....พุทธศักราช.....

.....

นายอำเภอ

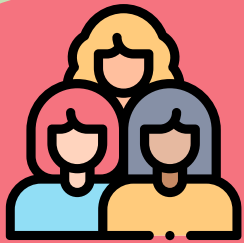
.....

เกษตรอำเภอ



ตัวอย่างของ กลุ่มแม่บ้าน





กลุ่มแม่บ้านเกษตรกรบ้านทุ่งกล้วย



กลุ่มแม่บ้านเกษตรกร
บ้านทุ่งกล้วย หมู่ที่ ๕
ตำบลทุ่งกล้วย อำเภอภูซาง
จังหวัดพะเยา



ความเป็นมาของกลุ่มแม่บ้านเกษตรกรบ้านทุ่งกล้วย

จัดตั้งเมื่อ วันที่ ๑๐ มีนาคม ๒๕๒๐ สมาชิกเริ่มจัดตั้ง ๒๒ คน อาชีพหลักของสมาชิก คือ การทำนา ทำสวน ยางพารา ปลูกถั่วลิสง อาชีพเสริมของสมาชิกประกอบด้วย การทอผ้า ถักโครเชต์ เลี้ยงไก่ เลี้ยงจิ้งหรีด ปลูกพืชแซม สวนยาง ปลูกพืชผักสวนครัว



วัตถุประสงค์ในการจัดตั้งกลุ่มแม่บ้านเกษตรกรบ้านทุ่งกล้วย

เพื่อถ่ายทอดความรู้ด้านการเกษตร และภูมิปัญญาชาวบ้าน
ของบรรพบุรุษ ให้ได้รับการสืบทอดต่อไปจนถึงรุ่นลูก รุ่นหลาน
ยั่งยืนต่อไป

ทำกิจกรรมเสริมรายได้ให้แก่ครอบครัวเกษตรกร ทำให้มี
ความเป็นอยู่ที่ดีขึ้น โดยนำวัตถุดิบที่มีอยู่ในท้องถิ่นมาประยุกต์ใช้
ผสมผสานกับภูมิปัญญาท้องถิ่น มีการพัฒนาด้านอาชีพ



ผลงานการทอผ้าลวดลายไทลื้อของกลุ่ม





กลุ่มแม่บ้านชุมชนแม่ตำปาลานคำ



กลุ่มแม่บ้านชุมชนแม่ตำ
ปาลานคำ บ้านแม่ตำปา
ลานคำ อำเภอเมือง
จังหวัดพะเยา



ผลผลิตของกลุ่มแม่บ้านชุมชนแม่ตำปาลานคำ





กลุ่มแม่บ้านสูงวัยบ้านพนางตุง



กลุ่มแม่บ้านสูงวัย
บ้านพนางตุง ต.พนางตุง
อ.ควนขนุน จ.พัทลุง



กลุ่มแม่บ้านสูงวัยบ้านพนางตุง



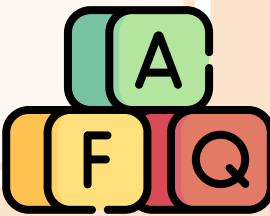


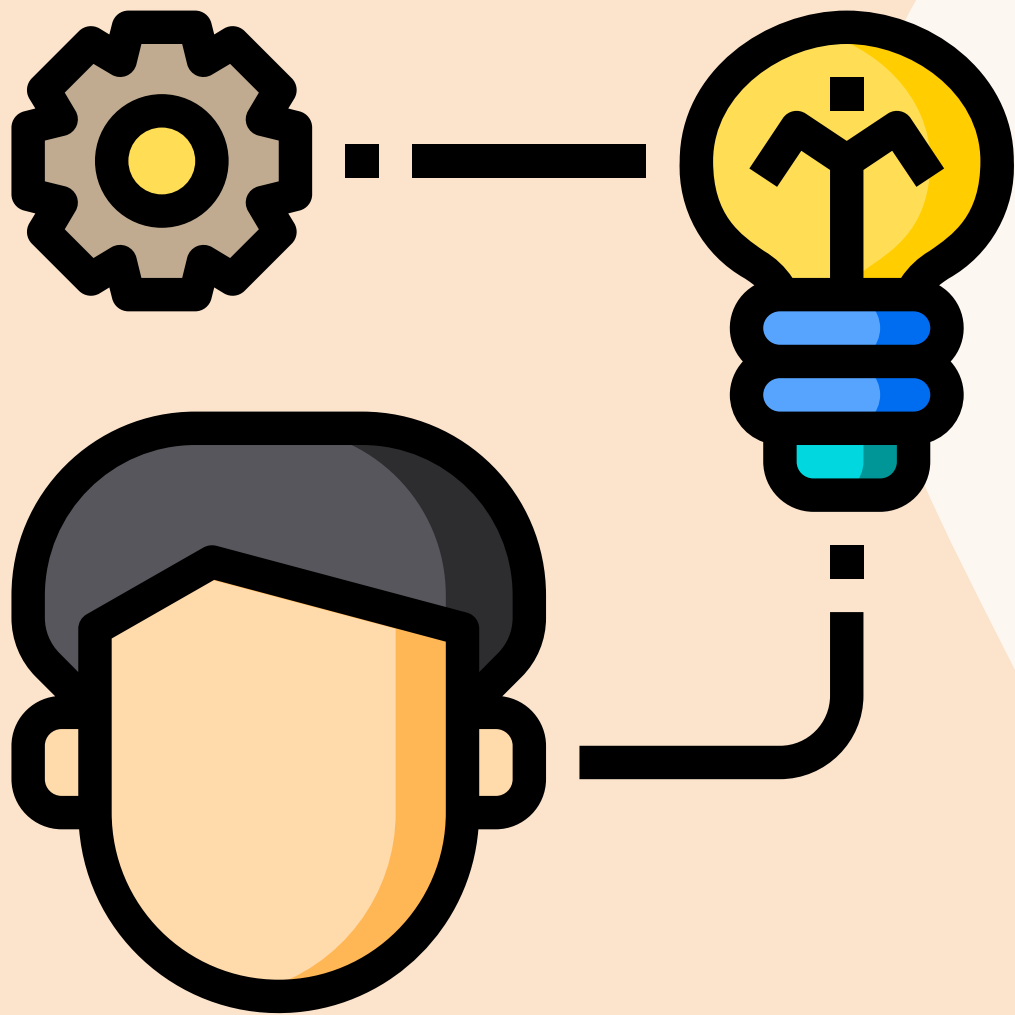
กลุ่มแม่บ้านสูงวัยบ้านพนางตุง





ในชุมชนของนักเรียน
มีกลุ่มแม่บ้านอะไรบ้าง





ครูให้นักเรียนศึกษา
ตัวอย่างกลุ่มแม่บ้านแล้วทำ
ใบงานเรื่อง กลุ่มแม่บ้าน



คำชี้แจงในการทำ
กิจกรรมนักเรียน

ครูให้นักเรียนศึกษา

ใบความรู้เรื่องกลุ่มแม่บ้าน

และทำใบงานเรื่องกลุ่มแม่บ้าน



คำชี้แจงบทบาท
ครูปลายทาง

๑. ครูอธิบายคำสั่งให้นักเรียนฟัง
๒. ครูให้ความช่วยเหลือนักเรียนตามความเหมาะสม

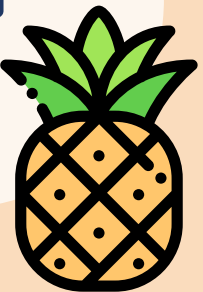


กลุ่มแม่บ้านป่าซางวิวัฒน์

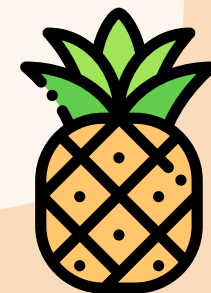


ตำบลนางแล อำเภอเมืองจังหวัดเชียงราย
เป็นแหล่งกำเนิดสับปะรดที่มีรสชาติดี ซึ่งได้รับ
ความนิยมจากผู้บริโภค ชาวตำบลนางแล
จึงปลูกสับปะรดเป็นอาชีพหลัก โดยเฉลี่ย
ครอบครัวหนึ่งจะปลูกสับปะรดประมาณ ๓-๕
ไร่ โดยพื้นที่ ๑ ไร่สามารถปลูกสับปะรดได้
ราว ๘,๐๐๐ ต้น

อย่างไรก็ตามการปลูกสับปะรดในพื้นที่เดิมอย่างต่อเนื่องนาน
นับสิบปี ทำให้คุณภาพดินเสื่อมลง รสชาติสับปะรดที่เคยหวานฉ่ำ
เริ่มผิดเพี้ยนไป ส่งผลให้ผลผลิตสดที่ด้อยคุณภาพจำหน่ายได้ถูก
หรือบางครั้งก็ขายไม่ได้ ในขณะที่เดียวกันต้นทุนการผลิตก็ขยับสูงขึ้น
เรื่อย ๆ ชาวบ้านตำบลนางแล รวมทั้งหน่วยงานรัฐในพื้นที่พยายาม
หาทางออกโดยการแปรรูปผลผลิตในรูปแบบ อาทิ แยม น้ำสับปะรด
ไวน์ เป็นต้น ซึ่งสามารถช่วยบรรเทาปัญหาให้เกษตรกรผู้ปลูก
สับปะรดได้พอสมควร



สำหรับการนำเอาใบสับปะรดมาทำเป็น “กระดาษ”
ได้รับการสนับสนุนการวิจัยจากสำนักงานกองทุนสนับสนุนการ
วิจัย สำนักงานภาค เดิมหลังจากเก็บเกี่ยวผลผลิตเกษตรกรจะ
ฟันใบสับปะรดทิ้งไปอย่างไร้ประโยชน์ กลุ่มแม่บ้านจึงมีการ
รวมตัวกันทดลองนำใบสับปะรดมาทำเป็นกระดาษทำเป็น
ผลิตภัณฑ์ของใช้ ที่ระลึกรูปแบบต่าง ๆ เช่น หมวก ที่เสียบ
ปากกา กรอบรูป ถังขยะ กล่องกระดาษชำระ





ใบงานเรื่อง กลุ่มแม่บ้านป่าซางวิวัฒน์

๑. ชื่อกลุ่มแม่บ้าน

.....

๒. ชาวตำบลนางแล มีอาชีพหลักในการทำการเกษตรพืชพันธุ์ชนิดใด

.....

.....

.....



ใบงานเรื่อง กลุ่มแม่บ้านป่าซางวิวัฒน์

๓. เพราะเหตุใด ชาวตำบลนางแลต้องนำสับปะรดมาแปรรูป

.....

.....

๔. ชาวตำบลนางแล ได้การสนับสนุนการวิจัยจากสำนักงานกองทุนสนับสนุนการวิจัย สำนักงานภาค ในการแปรรูปผลิตภัณฑ์อะไรจากสับปะรด

.....

.....



เฉลย ใบงานเรื่อง กลุ่มแม่บ้านป่าซางวิวัฒน์

๑. ชื่อกลุ่มแม่บ้าน

.....
กลุ่มแม่บ้านป่าซางวิวัฒน์

๒. ชาวตำบลนางแล มีอาชีพหลักในการทำเกษตรพืชพันธุ์ชนิดใด

.....
ปลูกสับปะรด



เฉลย ใบงานเรื่อง กลุ่มแม่บ้านป่าซางวิวัฒน์

๓. เพราะเหตุใด ชาวตำบลนางแลต้องนำสับปะรดมาแปรรูป

...การปลูกสับปะรดในพื้นที่เดิมอย่างต่อเนื่องนานนับสิบปี.....

...ให้คุณภาพดินเสื่อมลง รสชาติสับปะรดที่เคยหวานฉ่ำเริ่มฝืดเพี้ยนไป...

...ส่งผลให้ผลผลิตสดที่ด้อยคุณภาพจำหน่ายได้ถูก.....

.....



เฉลย ใบงานเรื่อง กลุ่มแม่บ้านป่าซางวิวัฒน์

๔. ชาวตำบลนางแล ได้การสนับสนุนการวิจัยจากสำนักงานกองทุนสนับสนุนการวิจัย สำนักงานภาค ในการแปรรูปผลิตภัณฑ์อะไรจาก สับปะรด

กระดาษจากใยสับปะรด

.....

.....

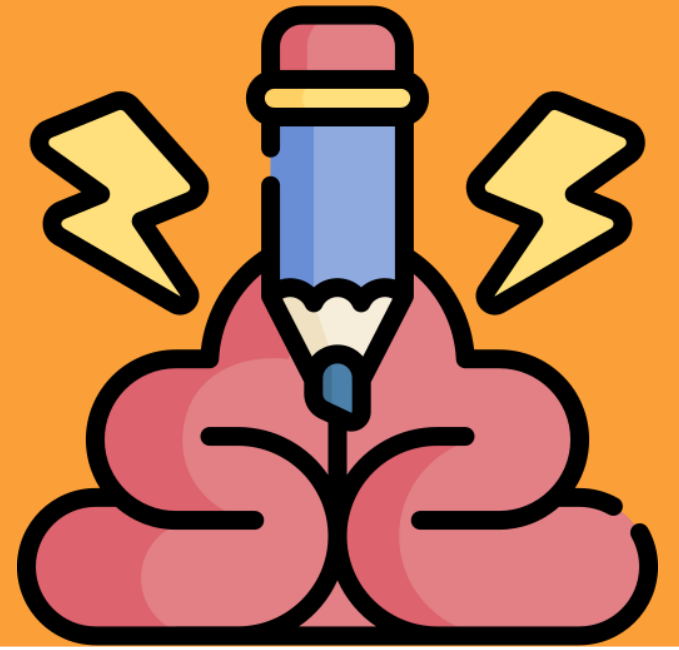


ฝึกสมอง




ประลองปัญญา

เรื่อง : กลุ่มแม่บ้าน



กลุ่มแม่บ้านมีลักษณะตรงกับข้อใด

- ก. เป็นการรวมกลุ่มของผู้ที่กำลังตั้งครรภ์
- ข. เป็นการรวมกลุ่มของผู้มีความรู้ด้านการทำอาหาร
- ค. เป็นการรวมกลุ่มของผู้สูงอายุ
-  เป็นการรวมกลุ่มของสตรีที่ทำงานในภาคเกษตร



สรุป

สตรีที่ทำงานในภาคเกษตร มีความสนใจและ
ตั้งใจรวมตัวกันเป็นกลุ่ม เพื่อร่วมกันคิด ร่วมกัน
ตัดสินใจ ร่วมกันทำงานเพื่อแก้ไขปัญหาความเป็นอยู่
และการประกอบอาชีพเกษตร



บทเรียนครั้งต่อไป

กองทุนหมู่บ้าน

สามารถดาวน์โหลดได้ที่ www.dltv.ac.th