

รายวิชาสังคมศึกษา

รหัสวิชา สด๖๑๐๑

ชั้นประถมศึกษาปีที่ ๖

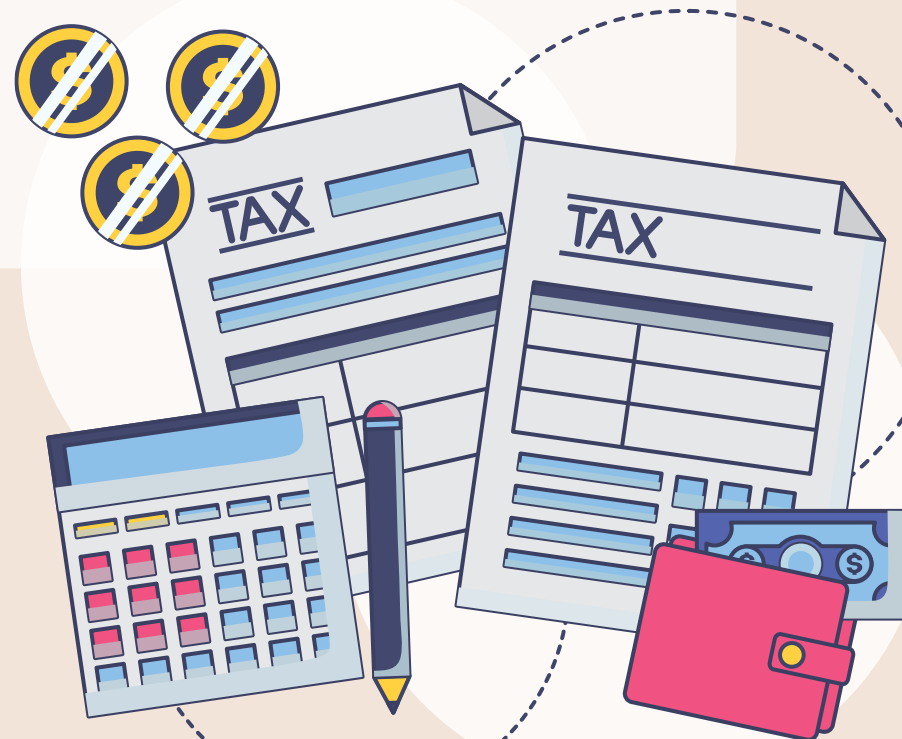
เรื่อง หน่วยงานที่เก็บภาษี

ครูผู้สอน ครูอาทิตย์ ศรีรุ่ง

ครูภากร อุปการแก้ว



หน่วยงานที่เก็บภาษี



จุดประสงค์

๑. นักเรียนบอกหน่วยงาน
ที่จัดเก็บภาษีได้

จุดประสงค์

๒. นักเรียน จำแนก
หน่วยงานที่จัดเก็บภาษีได้

จุดประสงค์

๓. นักเรียนเห็นความสำคัญ
ในการเสียภาษี เพื่อเป็น
รายได้ในการพัฒนาประเทศ

ภาษีทางตรง



ภาษีที่รัฐบาลเรียกเก็บจาก
ผู้ที่มีหน้าที่เสียภาษีโดยตรงผู้เสีย
ภาษีต้องรับภาระไว้เองทั้งหมด
ไม่สามารถผลักภาระให้ผู้อื่นได้

ภาษีทางอ้อม



ภาษีที่เมื่อรัฐบาลเรียกเก็บ
จากผู้ที่มีหน้าที่เสียภาษีแล้ว
ผู้เสียภาษีสามารถผลักภาระให้
ผู้อื่นที่เกี่ยวข้องได้

อ่าน สถานการณ์

แล้ววิเคราะห์ว่า จากสถานการณ์ต้องเสียภาษี
ประเภทใดบ้าง

สุเมธเป็นเจ้าของกิจการ
ห้างสรรพสินค้าแห่งหนึ่ง
ในทุกๆวัน สุเมธต้องไปทำงาน เขา
จะแวะเข้าปั้ม เพื่อเติมน้ำมันรถ
จากสถานการณ์ สุเมธ ต้องเสีย
ภาษีประเภทใดบ้าง

- ภาษีเงินได้นิติบุคคล ภาษีศุลกากร
- ภาษีเงินได้บุคคลธรรมดา ภาษีบำรุง
ท้องที่
- ภาษีเงินได้นิติบุคคล ภาษีสรรพสามิต

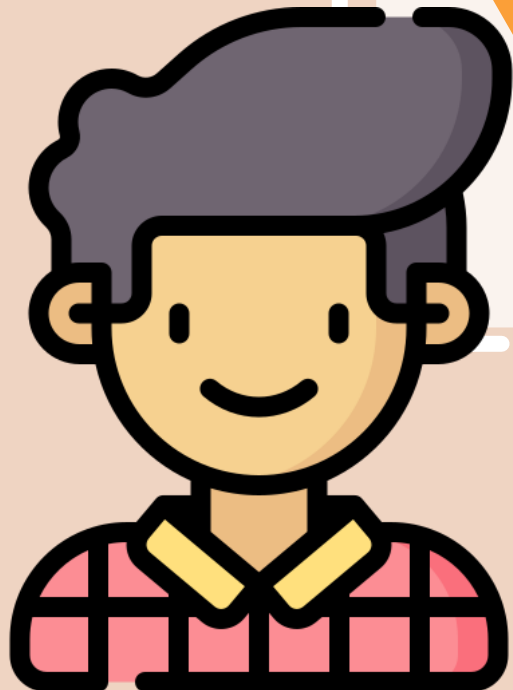
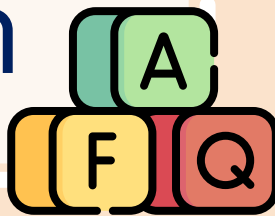
...

คำถามชวนคิด?

ภาษามีหลายประเภท

แล้วเราจะรู้ได้อย่างไรว่า

จะต้องเสียภาษีแก่หน่วยงานใด





หน่วยงานของ
องค์การบริหารส่วนท้องถิ่น



หน่วยงานของ
รัฐบาลกลาง

หน่วยงานขององค์การบริหารส่วนท้องถิ่น



อ.บ.จ



กรุงเทพมหานครฯ



เทศบาล



เมืองพัทยา




อ.บ.ต

1. ภาพอ.บ.จ. อุตรธานี จาก เพจ ฝ่ายส่งเสริมอาชีพ องค์การบริหารส่วนจังหวัดอุตรธานี 2. ภาพโลโก้กรุงเทพมหานคร จาก <http://logo-th.com/ai/ตรา-กรุงเทพมหานคร/>

3. ภาพเทศบาลนครหาดใหญ่ จาก http://esvector.net/home_es/index.php?option=com_docman&task=doc_details&Itemid=81&gid=2180

4. ภาพเมืองพัทยา https://th.wikipedia.org/wiki/ไฟล์:Pattaya_seal.png 5. ภาพอ.บ.ต ศาลาลีย์ จาก เพจ องค์การบริหารส่วนตำบลศาลาลีย์ อ.สามร้อยยอด จ.ประจวบคีรีขันธ์



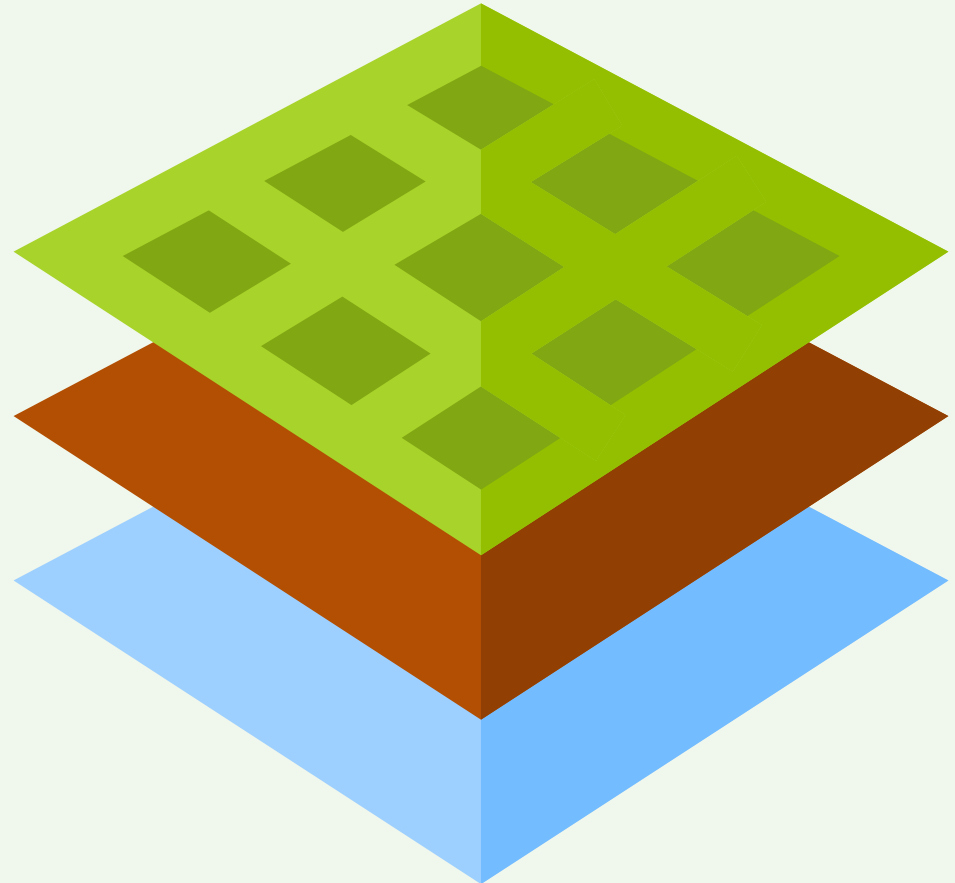
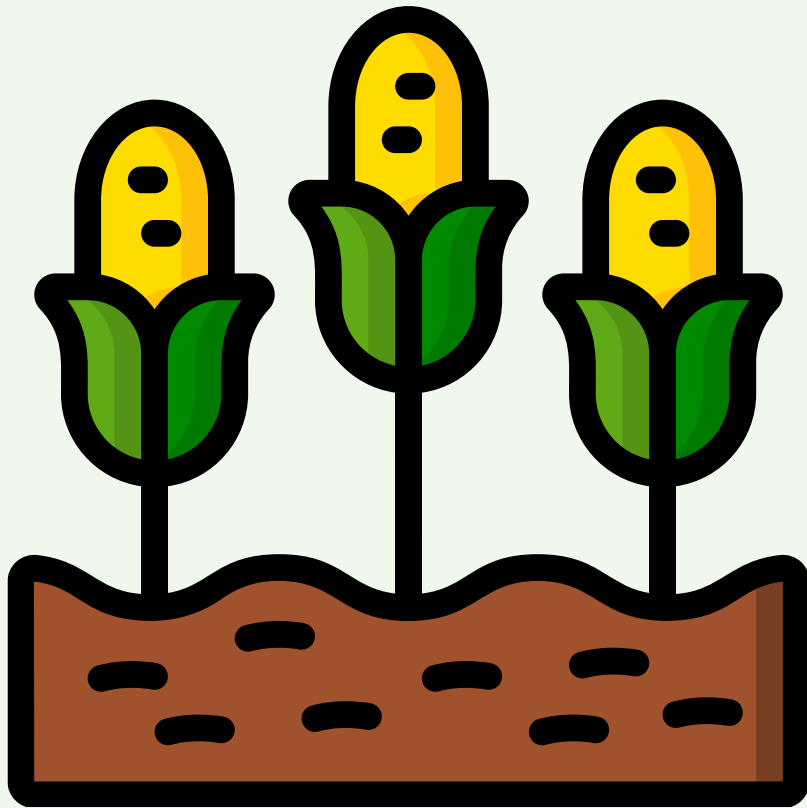
ภาวษึที่หน่วยงาน
ขององค้การบรึหาร
ส่วนท้องถึน



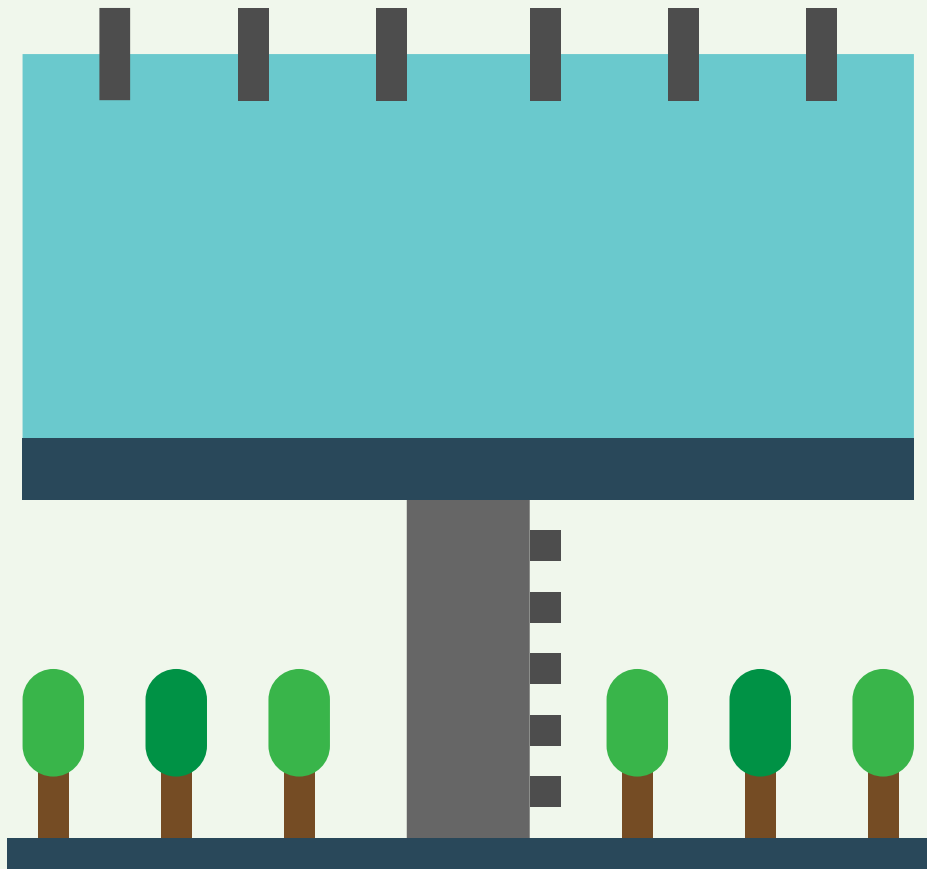
๑. ภาษีโรงเรือน



๒. ภาษีบำรุงท้องที่

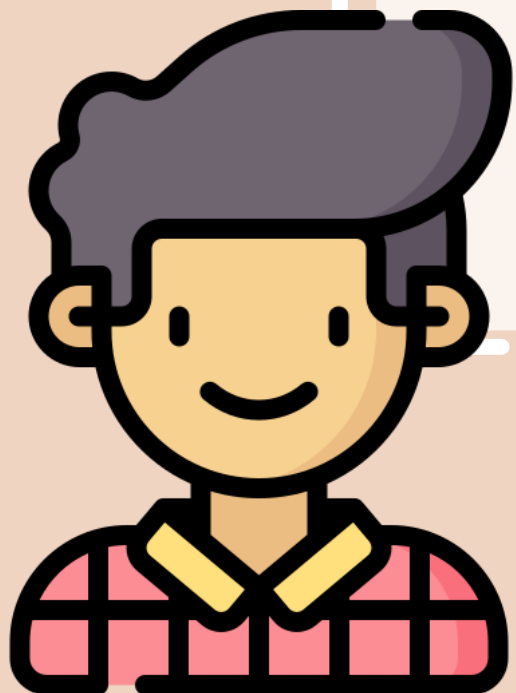


๓. ภาษีป้าย





ทำไมองค์การบริหารส่วนท้องถิ่น
ต้องเก็บภาษีด้วยตนเอง







ภาษีที่หน่วยงาน
รัฐบาลกลาง





๑

กรมสรรพากร

๒

กรมสรรพสามิต

๓

กรมศุลกากร

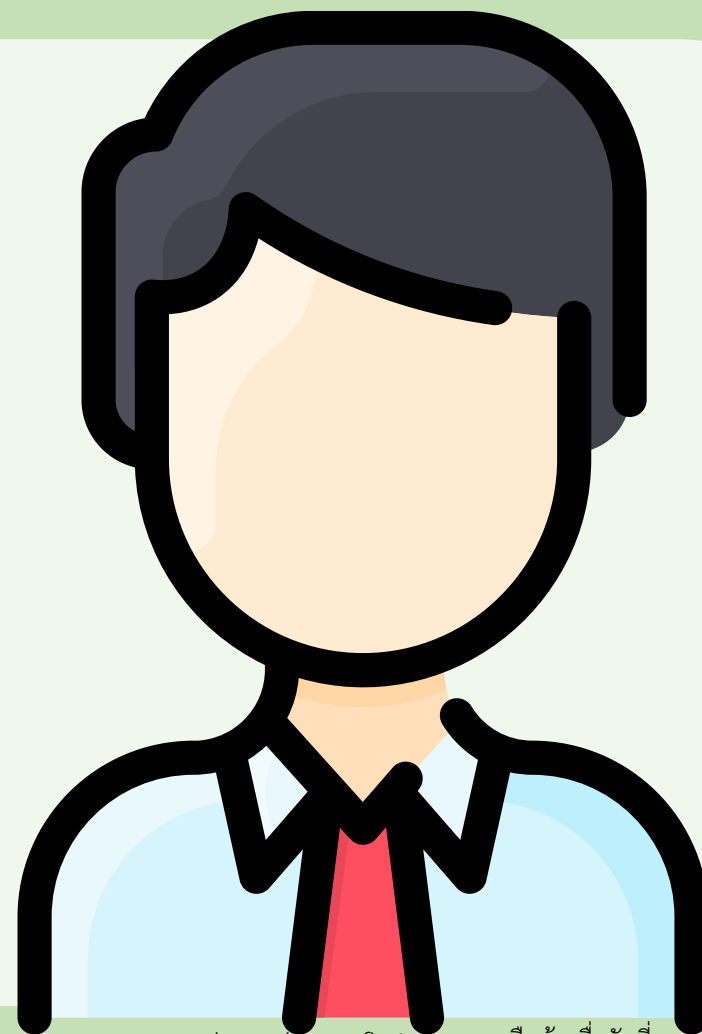


ภาพกรมสรรพากร จาก<https://www.thaigov.go.th/news>
<http://news.room44.net/news> สืบค้นเมื่อวันที่ ๑๒ ธันวาคม ๒๕๖๓

กรมสรรพากร

๑. ภาษีเงินได้บุคคลธรรมดา

ภาษีที่เรียกเก็บจากบุคคลธรรมดา
เป็นผู้เสียภาษี เมื่อตัวเองมีรายได้
ยังมีเงินได้มาก อัตราภาษีจะยิ่งสูง
แบบขั้นบันได



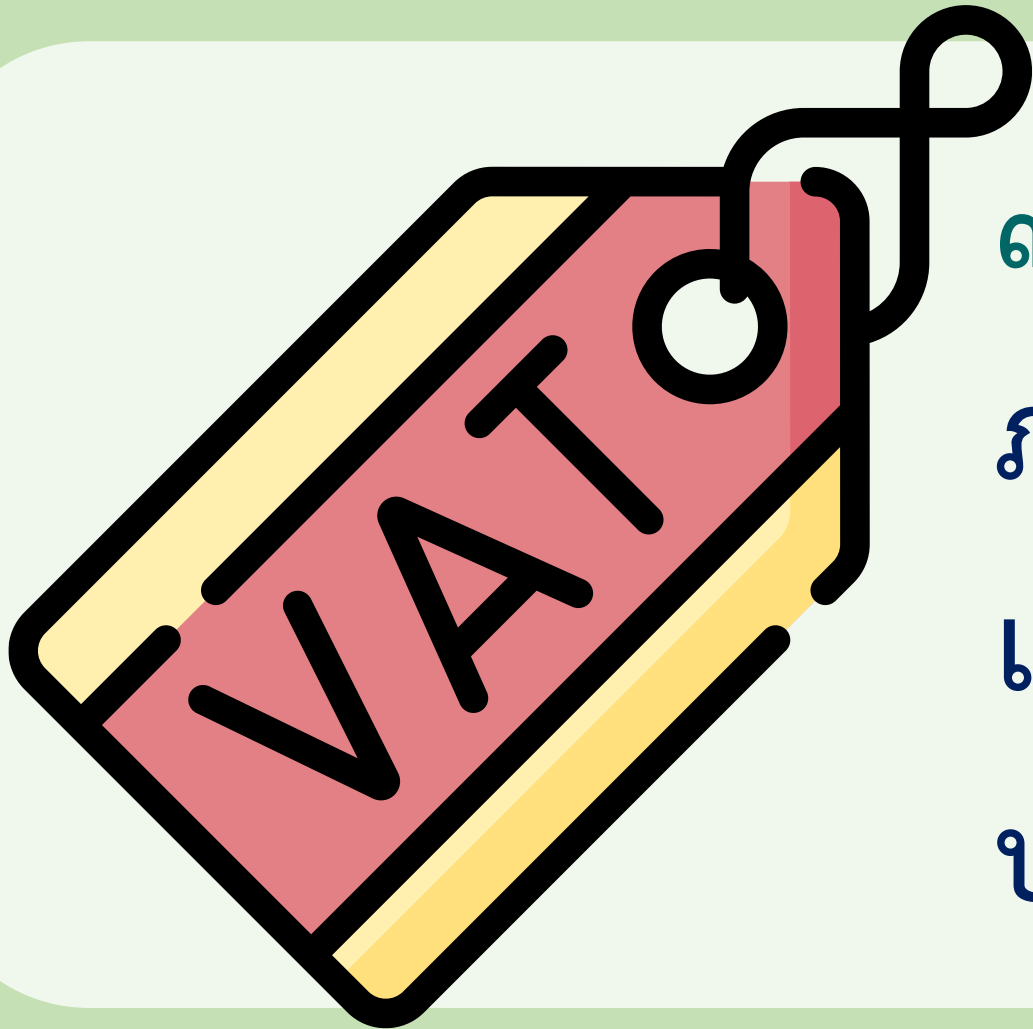
กรมสรรพากร

๒. ภาษีเงินได้นิติบุคคล

ภาษีที่เรียกเก็บจากกลุ่มบุคคลหรือ
องค์กร บริษัท ห้างหุ้นส่วนต่าง ๆ
โดยเรียกเก็บจากกำไรหลังหัก
ค่าใช้จ่ายต่าง ๆ แล้ว



กรมสรรพากร



๓. ภาษีมูลค่าเพิ่ม

ภาษีที่กรมสรรพากรเรียกเก็บจากผู้ซื้อสินค้าหรือบริการต่าง ๆ

กรมสรรพากร

๔. อากรต่าง ๆ

- อากรแสตมป์
- อากรมทรัพย์สิน
- อากรรั้งนกนางแอ่น





กรมสรรพสามิต

มีหน้าที่จัดเก็บภาษีที่รวมอยู่ในรายการ
สินค้าที่ทางกรมสรรพสามิตเป็นผู้จัดเก็บ
เช่น ภาษียาสูบ ภาษีน้ำมัน ภาษีสຸรา ภาษี
รถยนต์



กรมศุลกากร

รับผิดชอบในการจัดเก็บภาษี เช่น

- ภาษีนำเข้า
- ภาษีส่งออก

อ่าน สถานการณ์

แล้ววิเคราะห์ว่า จากสถานการณ์ต้องเสียภาษี
ประเภทใดบ้าง



ปรีชาเป็นเจ้าของกิจการกระเป๋า
จักสาน เธอส่งออกกระเป๋าจักสานไป
ขายยังประเทศอังกฤษ จากข้อความ
ปรีชาต้องเสียภาษีประเภทใด ให้
หน่วยงานใด

- ภาษีศุลกากร กรมศุลกากร
- ภาษีสรรพสามิต กรมสรรพากร
- ภาษีมูลค่าเพิ่ม กรมศุลกากร

อ่าน สถานการณ์

แล้ววิเคราะห์ว่า จากสถานการณ์ต้องเสียภาษี
ประเภทใดบ้าง

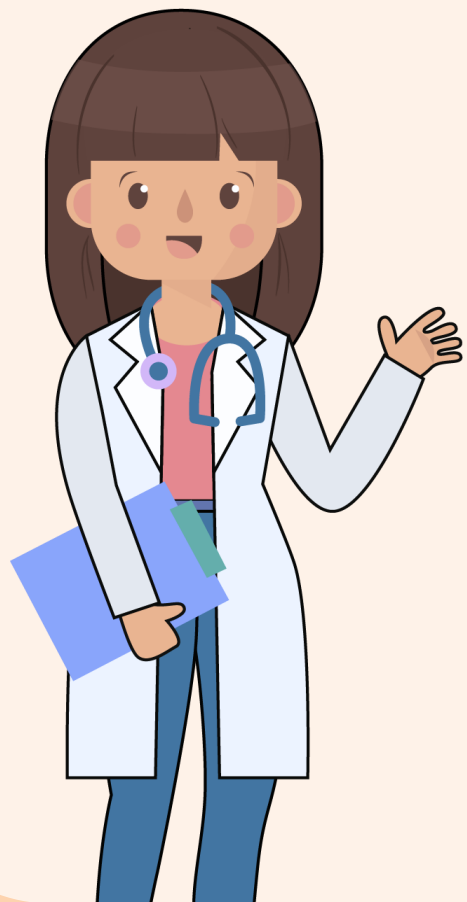


เจมส์ ไปรับประทานอาหารกับ
ครอบครัวที่ร้านอาหารแห่งหนึ่ง จาก
ข้อความเจมส์ต้องจ่ายภาษีใด ให้กับ
หน่วยงานใด

- ภาษีศุลกากร กรมศุลกากร
- ภาษีสรรพสามิต กรมสรรพากร
- ภาษีมูลค่าเพิ่ม กรมศุลกากร

ตัวอย่าง
สถานการณ์

หน่วยงานที่เก็บภาษี



แม่ของฟ้าใสเป็นหมอ ส่วนฟ้าใสกำลังเรียนหนังสืออยู่ชั้นประถมศึกษาปีที่ ๖ แม่ของฟ้าใสจะต้องเสียภาษีประเภทใด และแม่ของฟ้าใสต้องยื่นแบบเสียภาษีต่อหน่วยงานใด ส่วนตัวฟ้าใสจะได้รับประโยชน์จากภาษีด้านใดมากที่สุด

ภาษีเงินได้บุคคลธรรมดา

ภาษีเงินได้นิติบุคคล

ภาษีมูลค่าเพิ่ม

กรมสรรพากร

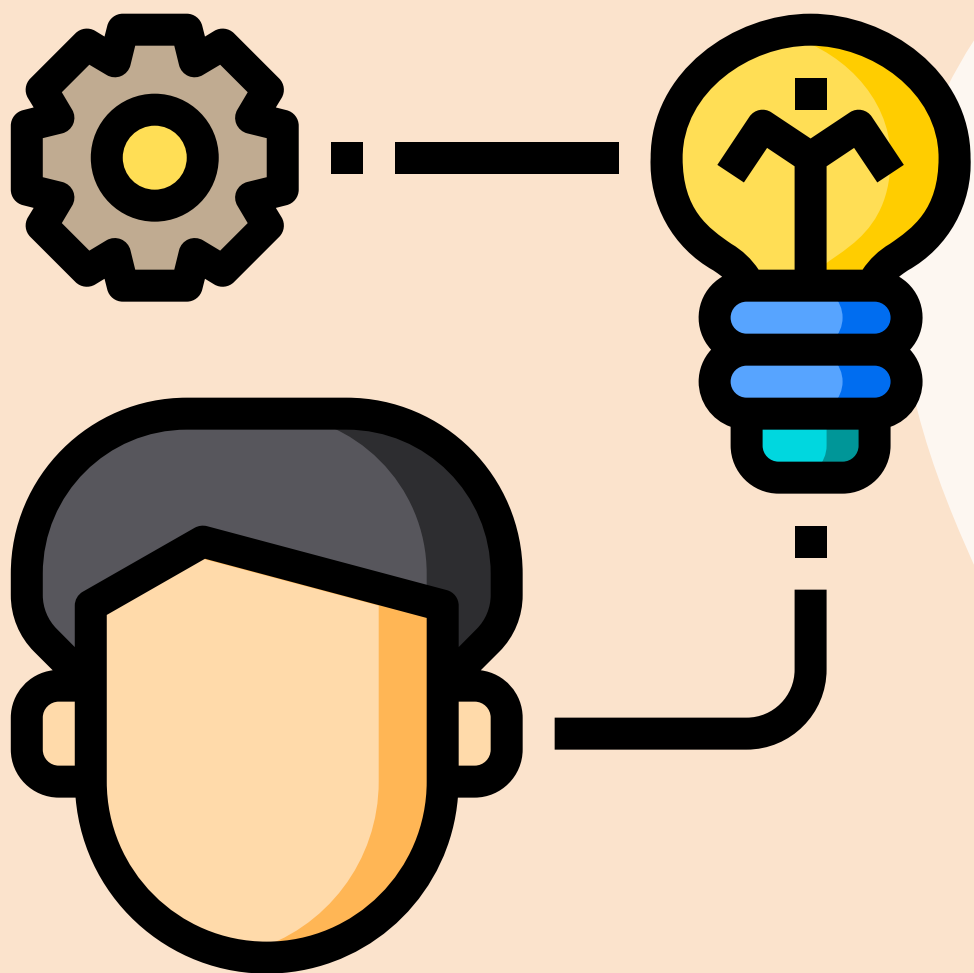
กรมสรรพสามิต

เทศบาล

โดยสาธารณไฟฟ้าฟรี

ได้รับอุปกรณ์การเรียนฟรี

ทำบัตรประชาชนฟรี



ครูให้นักเรียนทำใบงาน

เรื่อง

หน่วยงานที่เก็บภาษี



คำชี้แจงในการทำ กิจกรรมนักเรียน

ครูให้นักเรียนพิจารณา
ภาพที่กำหนดให้ แล้วจำแนก
หน่วยงานที่จัดเก็บภาษีให้
ถูกต้องลงในใบงานเรื่อง
หน่วยงานที่เก็บภาษี



คำชี้แจงบทบาท ครูปลายทาง

๑. ครูแจกใบงานเรื่อง หน่วยงาน
ที่เก็บภาษี และอ่านคำสั่งให้
นักเรียนฟัง
๒. ครูให้นักเรียนลงมือทำและให้
ความช่วยเหลือแก่นักเรียนตาม
ความเหมาะสม

ใบงาน เรื่อง หน่วยงานที่เก็บภาษี



ภาษีเงินได้
บุคคลธรรมดา

ภาษีสุรา

ภาษีมูลค่าเพิ่ม

ภาษีป้าย

ภาษีสินค้าส่งออก

ภาษียาสูบ

ภาษีโรงเรือน

ภาษีเงินได้นิติบุคคล

ภาษีการค้า

เฉลย ใบงาน เรื่อง หน่วยงานที่เก็บภาษี



กรมสรรพากร

- ภาษีเงินได้บุคคลธรรมดา
- ภาษีมูลค่าเพิ่ม
- ภาษีเงินได้นิติบุคคล

กรมศุลกากร

ภาษีสินค้าส่งออก

กรมสรรพสามิต

- ภาษีสุรา
- ภาษียาสูบ

องค์การปกครองท้องถิ่น

- ภาษีป้าย
- ภาษีโรงเรือน

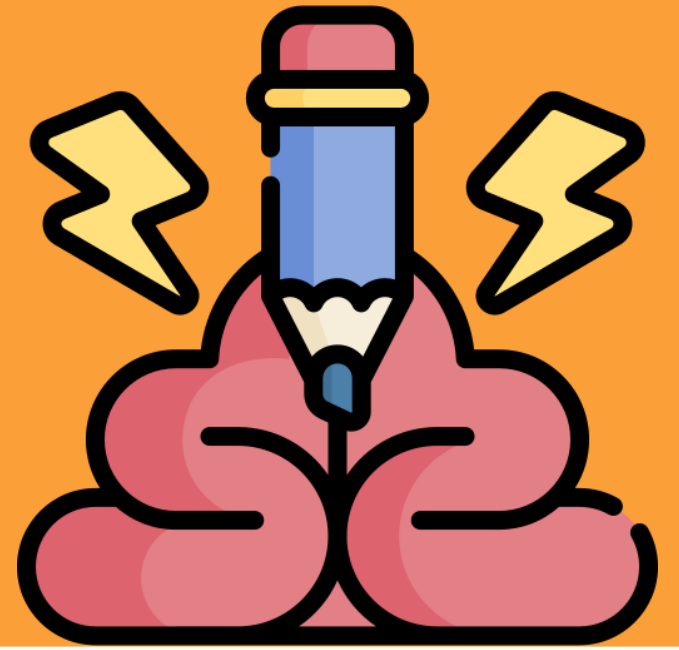


ฝึกสมอง



ประลองปัญญา

เรื่อง : หน่วยงานจัดเก็บภาษี



ข้อใดไม่ใช่หน่วยงานที่ทำหน้าที่จัดเก็บภาษี

ก. กรมศุลกากร

 กรมบัญชีกลาง

ค. กรมสรรพากร

ง. กรมสรรพสามิต



 **หน่วยงาน
จัดเก็บภาษี**

**องค์การบริหาร
ส่วนท้องถิ่น**

ภาษีป้าย

ภาษีโรงเรือน

ภาษีที่ดิน

รัฐบาลกลาง

ภาษีเงินได้บุคคลธรรมดา

ภาษีเงินได้นิติบุคคล

ภาษีมูลค่าเพิ่ม

ภาษีสู่รา



บทเรียนครั้งต่อไป

สิทธิของผู้บริโภค

สามารถดาวน์โหลดได้ที่ www.dltv.ac.th

