

รายวิชาสังคมศึกษา

รหัสวิชา สด๖๑๐๑

ชั้นประถมศึกษาปีที่ ๖

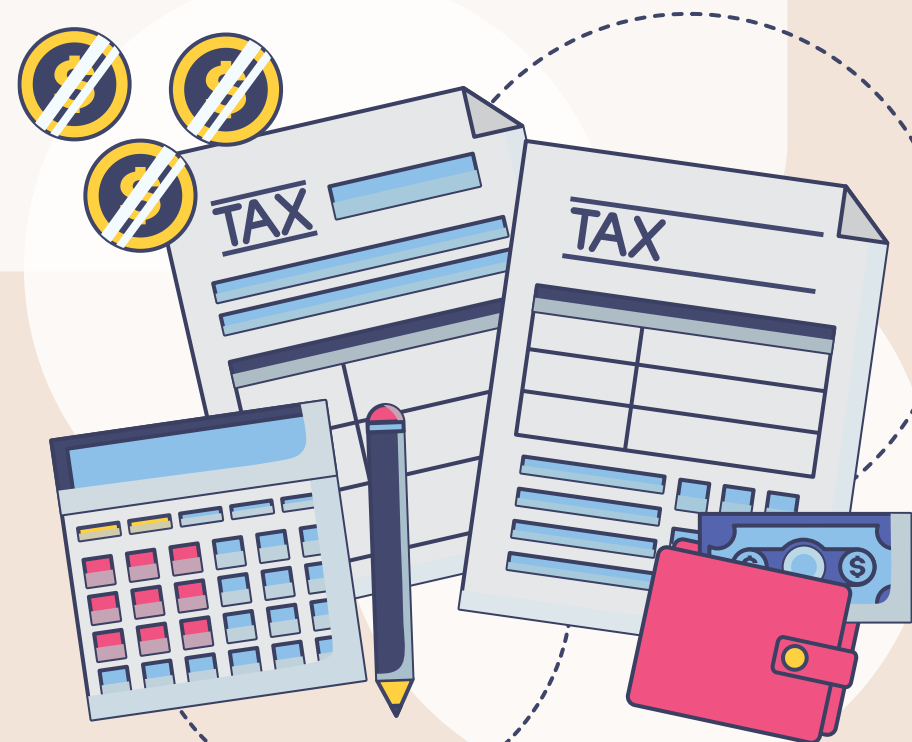
เรื่อง ประเภทของภาษี

ครูผู้สอน ครูอาทิตย์ ศรีรุ่ง

ครูภากร อุปการแก้ว



ประเภทของภาษี





จุดประสงค์

๑. นักเรียนอธิบาย
ประเภทของภาษีได้



จุดประสงค์

๒. นักเรียน จำแนก ประเภทของภาษีได้

ภาพทางด่วน จาก<https://www.thairath.co.th/news/local>
สืบค้นเมื่อวันที่ ๑๒ ธันวาคม ๒๕๖๓



จุดประสงค์

๓. นักเรียนเห็นความสำคัญ
ในการเสียภาษีเพื่อใช้
การพัฒนาประเทศ

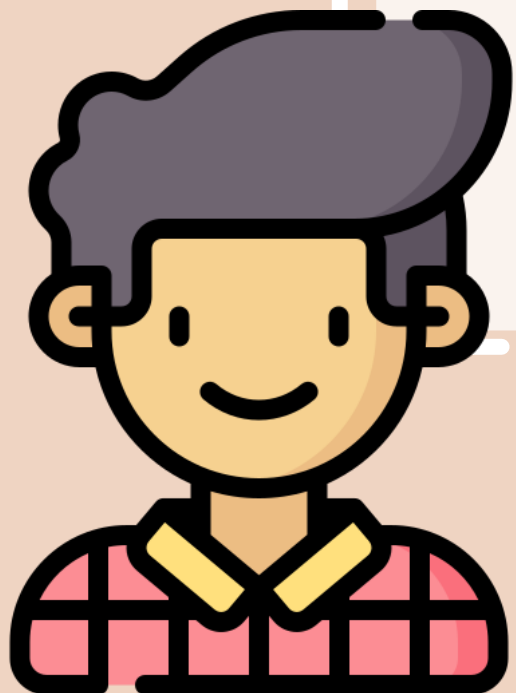
ภาษี TAX



เงินที่รัฐบาลเรียกเก็บจาก
ประชาชน เพื่อนำมาใช้พัฒนา
ประเทศ และพัฒนาคุณภาพ
ชีวิตของประชาชนให้ดีขึ้น

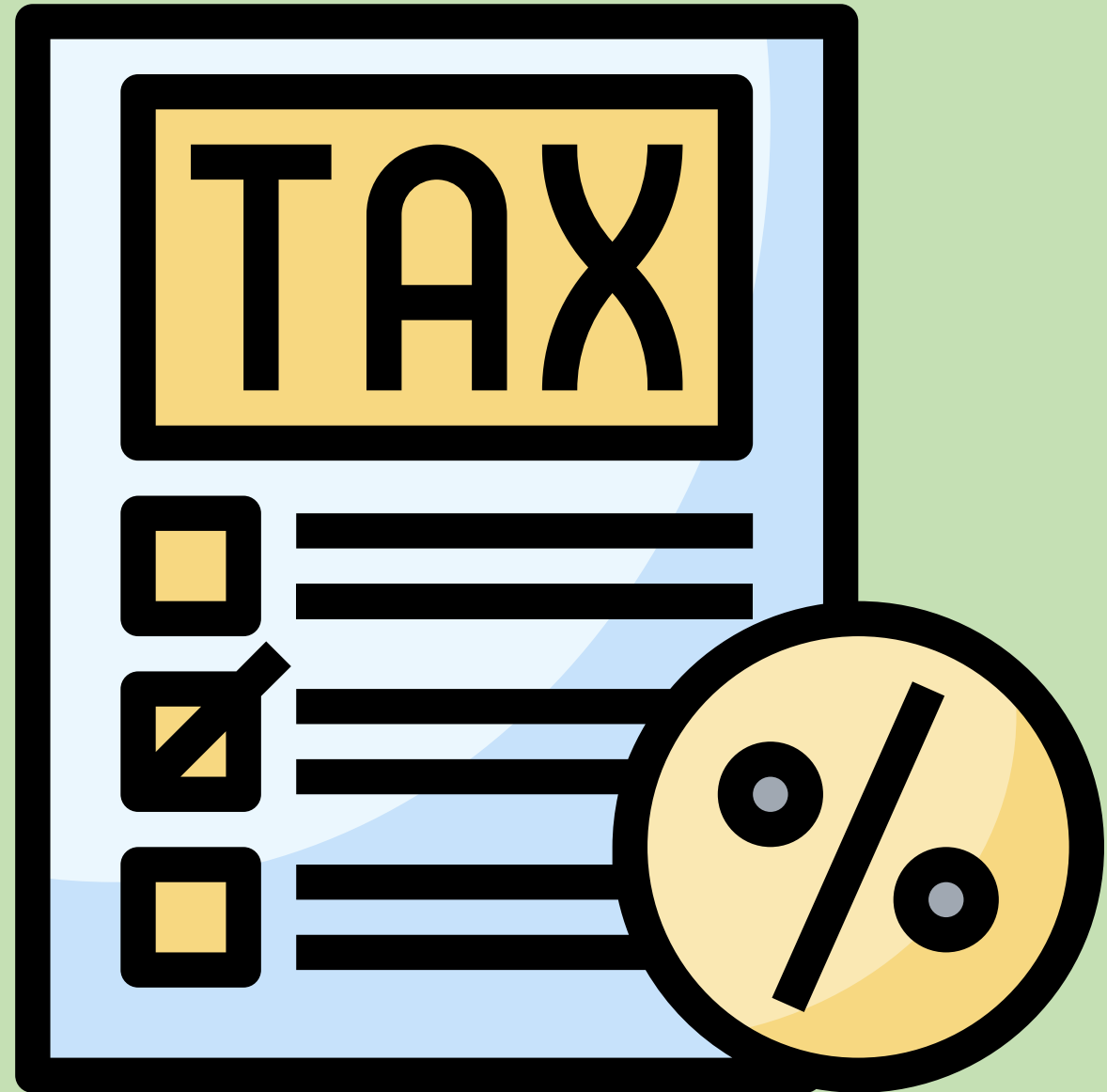


นักเรียนทราบหรือไม่ว่า ภาษามีกี่ประเภท
และในปัจจุบันนี้ นักเรียนสามารถเสียภาษี
ได้แล้วหรือไม่



ภาษีทางตรง

ภาษีทางอ้อม

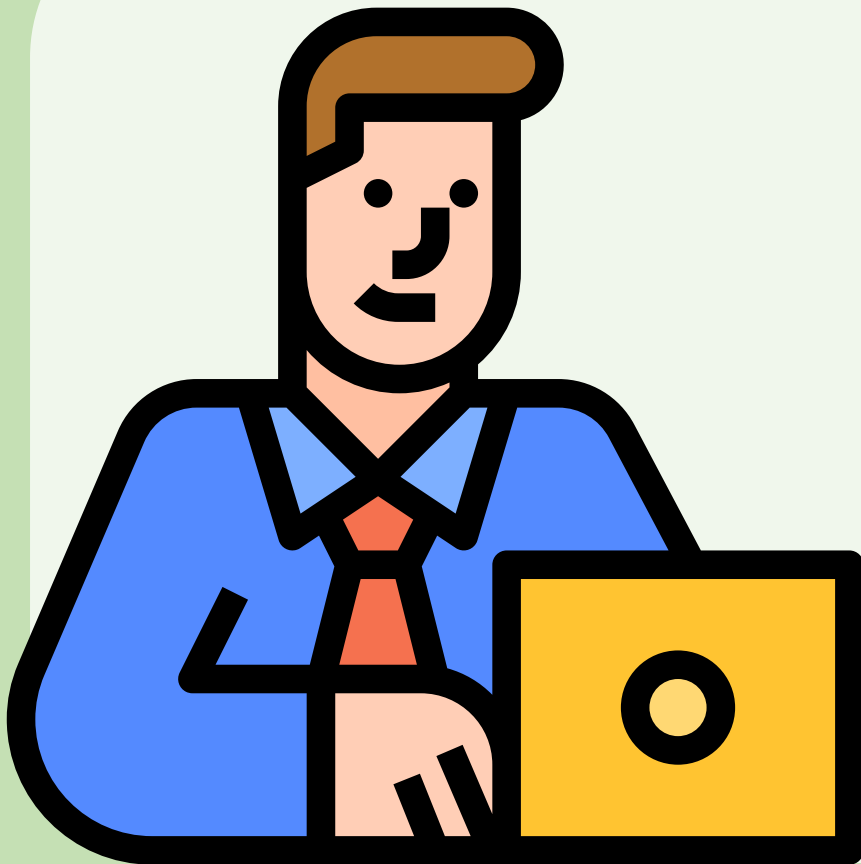


ภาษีทางตรง



ภาษีที่รัฐบาลเรียกเก็บจาก
ผู้ที่มีหน้าที่เสียภาษีโดยตรงผู้เสีย
ภาษีต้องรับภาระไว้เองทั้งหมด
ไม่สามารถผลักภาระให้ผู้อื่นได้

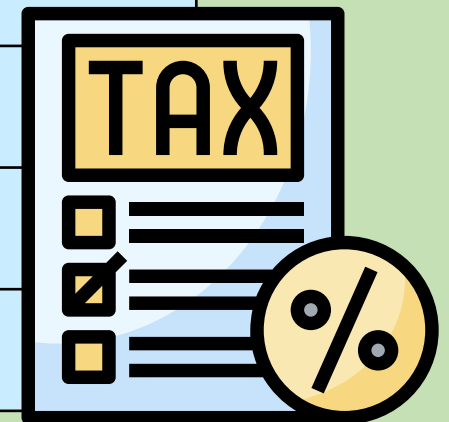
๑. ภาษีเงินได้บุคคลธรรมดา



ภาษีที่เรียกเก็บจากบุคคลธรรมดา เป็นผู้เสียภาษี เมื่อมีรายได้ถึงเกณฑ์ที่ต้องเสียภาษี บุคคลธรรมดาต้องยื่นภาษี ยิ่งอัตรารายได้สูงจะต้องเสียภาษีในมูลค่าที่สูงตามไป แบบขั้นบันได

อัตรารภาษีเงินได้บุคคลธรรมดา ปี ๒๕๖๓

เงินได้สุทธิต่อปี (บาท)	อัตรารภาษีเงินได้
๐ - ๑๕๐,๐๐๐	ได้รับการยกเว้นภาษี
๑๕๐,๐๐๑ - ๓๐๐,๐๐๐	๕%
๓๐๐,๐๐๑ - ๕๐๐,๐๐๐	๑๐%
๕๐๐,๐๐๑ - ๗๕๐,๐๐๐	๑๕%
๗๕๐,๐๐๑ - ๑,๐๐๐,๐๐๐	๒๐%
๑,๐๐๐,๐๐๑ - ๒,๐๐๐,๐๐๐	๒๕%
๒,๐๐๐,๐๐๑ - ๕,๐๐๐,๐๐๐	๓๐%
๕,๐๐๐,๐๐๑	๓๕%



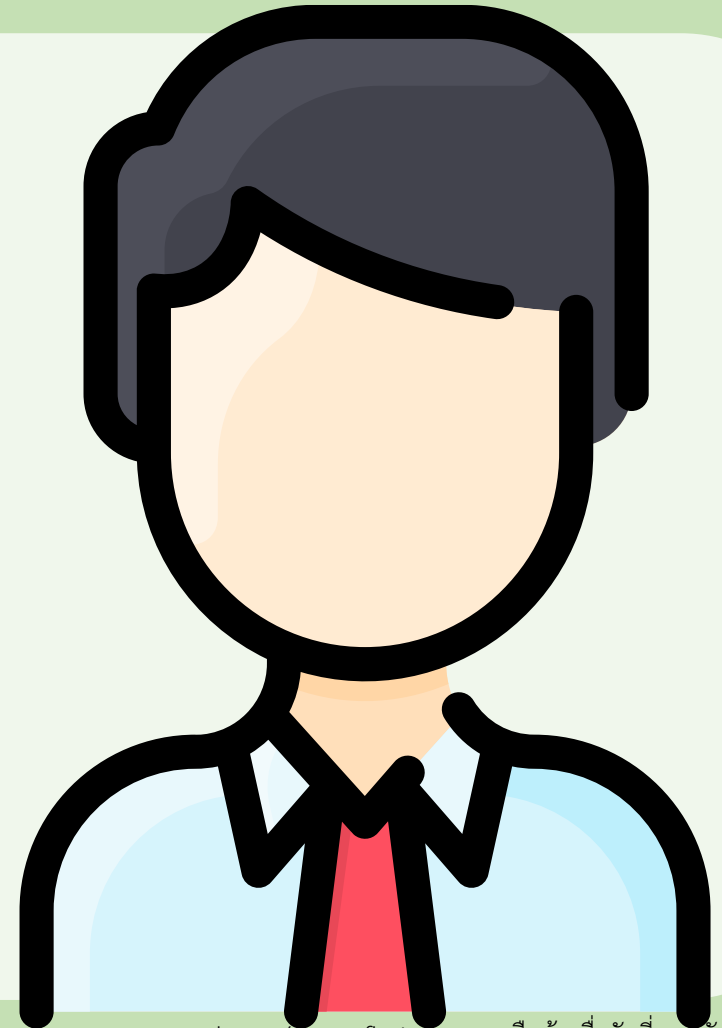
บุคคล
ธรรมดา



นิติ
บุคคล

บุคคลธรรมดา

บุคคลธรรมดา
หมายถึง บุคคลซึ่งมีสิทธิ
และหน้าที่ได้ตามกฎหมาย



นิติบุคคล

บุคคลที่ กฎหมายที่สมมติ
ขึ้นมา นิติบุคคลจะมีขึ้นก็แต่
ด้วยอาศัยอำนาจแห่งประมวล
กฎหมายแพ่งและพาณิชย์



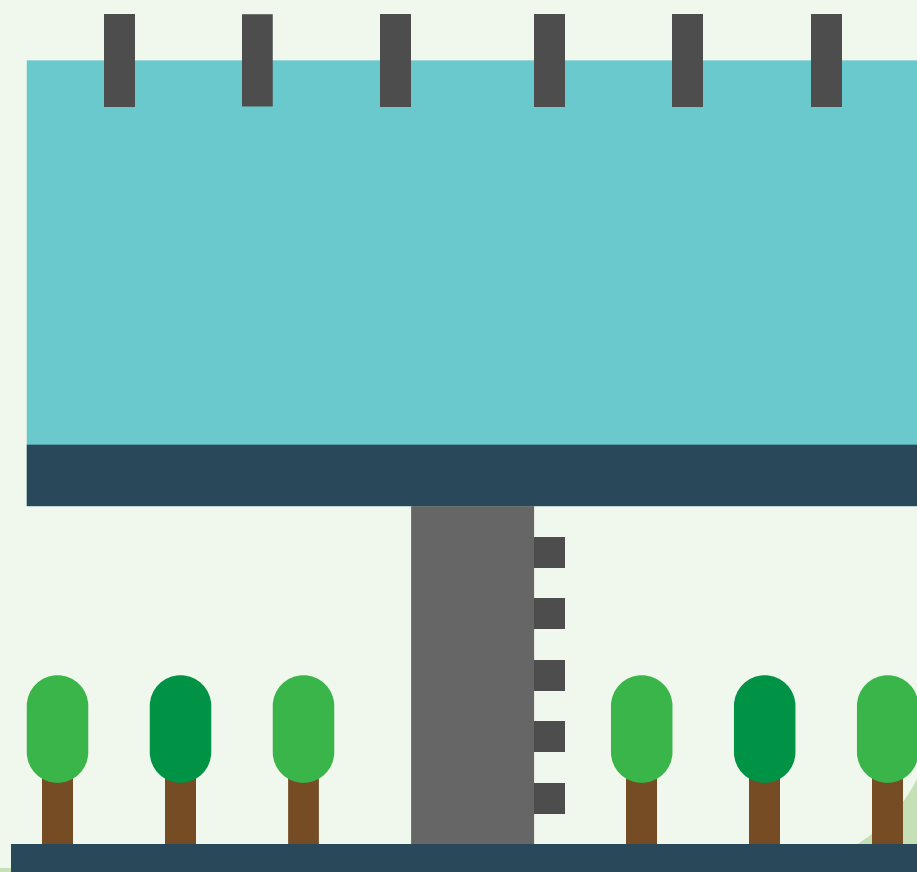
๒. ภาษีเงินได้นิติบุคคล



ภาษีที่เรียกเก็บจากกลุ่ม
บุคคลหรือองค์กร บริษัท
ห้างหุ้นส่วนต่าง ๆ โดยเรียก
เก็บจากกำไรหลังหักค่าใช้จ่าย
ต่าง ๆ แล้ว

๓. ภาษีป้าย

เป็นภาษีที่จัดเก็บจากป้ายแสดงชื่อ ยี่ห้อ หรือ เครื่องหมายที่ใช้ในการประกอบการค้า หรือกิจการอื่นเพื่อหารายได้หรือโฆษณาการค้าด้วยตัวอักษร ภาพ หรือ เครื่องหมาย



**LET'S GO
TRAVEL**



๔. ภาษาโรงเรียน

ภาษาที่จัดเก็บจากสิ่งปลูกสร้าง
หรือโรงเรียน ไม่ว่าจะเป็น บ้าน
ตึกแถว อาคาร ร้านค้า สำนักงาน
บริษัท ธนาคาร โรงแรม โรงพยาบาล
คอนโดมิเนียม หอพัก คลังสินค้า
เป็นต้น



๕. ภาษีบำรุงท้องที่

ภาษีทางตรงที่จัดเก็บจากที่ดินที่ใช้ประโยชน์เพื่อปลูกบ้าน ที่อยู่อาศัย ทำการเกษตร และที่ดินว่างเปล่า



๒. ภาษีมรดก

ภาษีทางตรงที่เรียกเก็บ
จากผู้รับมรดกหรือทายาท
เมื่อมีการโอนทรัพย์สินจาก
ผู้ตายไปยังบุคคลดังกล่าว



ภาษีทางอ้อม



เป็นภาษีอากรที่เรียกเก็บจาก
ผู้บริโภคหรือเป็นภาษีที่เป็นการ
ผลักภาระให้กับผู้ซื้อหรือผู้บริโภค
เป็นผู้รับชำระภาษีอากรแทน
ผู้ขาย

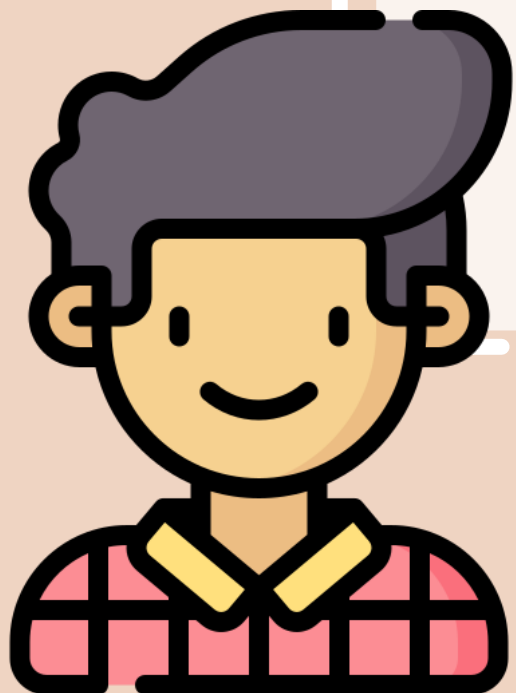
๑. ภาษีมูลค่าเพิ่ม



ภาษีที่กรมสรรพากร
เรียกเก็บจากผู้ซื้อสินค้า
หรือบริการต่าง ๆ



นักเรียนทราบหรือไม่ว่า ปัจจุบันนี้
การกำหนดอัตราการเก็บภาษีมูลค่าเพิ่ม
อยู่ที่เท่าใด





ร้าน เวดดิ้ง
362 ถ.นครสวรรค์ ต.ตลาด
อ.เมือง จ.มหาสารคาม 44000
Fax:043-715603
Lineweddingshopmahasarakham@gmail.com
Tel.:082-3914449

ใบเสร็จรับเงิน

เลขที่..... 14356
วันที่..... 28/04/2558.....

รหัสลูกค้า C124556578.....
ชื่อลูกค้า ลลิตา ทักษะดี.....
ที่อยู่ 34 ต.คอนทอยตลอด อ.เขาค้อและ จ.สมุทรปราการ.....
เบอร์โทร. 0987663726.....
เลขที่ใบอ้างอิง..... S678654328.....

ลำดับ	รายละเอียด	จำนวนที่ ขาย	ราคาสินค้า	จำนวนเงิน (ไม่รวมภาษี)
1	ชุดแต่งงาน A03	1	30,000	30,000
ราคารวม				30,000
ภาษีมูลค่าเพิ่ม				2,100
ราคารวมสุทธิ				32,100

ลงชื่อ..... มีนา หลายหลาย.....ลูกค้า
(.....นางสาวมีนา.....หลายหลาย.....)
วันที่.28.../...04...../.....2558....

ลงชื่อ..... มีดี สีทนได้.....พนักงาน
(.....นางสาวมีดี.....สีทนได้.....)
วันที่.28.../...04...../.....2558....

ลำดับ	รายละเอียด	จำนวนที่ ขาย	ราคาสินค้า	จำนวนเงิน (ไม่รวมภาษี)
1	ชุดแต่งงาน A03	1	30,000	30,000
ราคารวม				30,000
ภาษีมูลค่าเพิ่ม				2,100
ราคารวมสุทธิ				32,100



VAT 7%

สินค้า ๑๐๐ บาท จ่ายภาษี ๗ บาท

สินค้า ๒๐๐ บาท จ่ายภาษี ๑๔ บาท

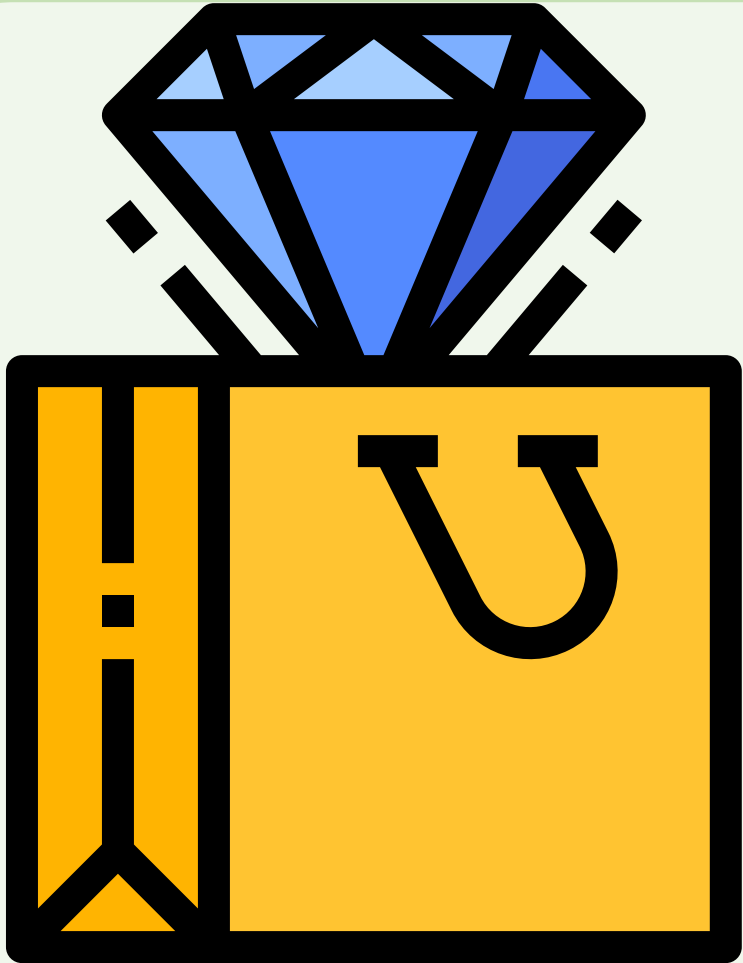
สินค้า ๑,๐๐๐ บาท จ่ายภาษี ๗๐ บาท

๒. ภาษีศุลกากร

ภาษีที่กรมสรรพากร
เรียกเก็บจากสินค้านำเข้า
และส่งออก



๓. ภาษีสรรพสามิต



ภาษีที่เก็บจากสินค้าและบริการ เฉพาะอย่าง เพื่อจำกัดการบริโภค ได้แก่ สินค้าฟุ่มเฟือย เช่น น้ำหอม เครื่องสำอาง สินค้าอันตรายต่อ สุขภาพ เช่น ยาสูบ สุรา

อ่าน สถานการณ์

แล้ววิเคราะห์ว่า จากสถานการณ์ต้องเสียภาษี
ประเภทใดบ้าง



ปึงปอนด์เป็นพนักงานราชการ
มีรายได้เดือนละ ๓๐,๐๐๐ บาท
ในวันหยุดมักจะชวนครอบครัวไปซื้อ
สินค้าในห้างสรรพสินค้า ปึงปอนด์
ต้องเสียภาษีประเภทใดบ้าง

- ภาษีเงินได้นิติบุคคล ภาษีศุลกากร
- ภาษีเงินได้บุคคลธรรมดา
- ภาษีบำรุงท้องที่
- ภาษีเงินได้บุคคลธรรมดา
- ภาษีมูลค่าเพิ่ม

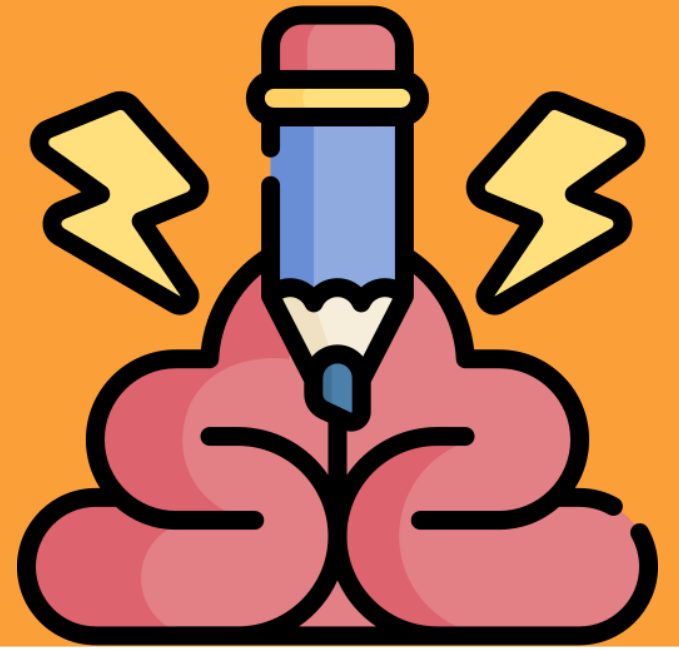


ฝึกสมอง



ประลองปัญญา

เรื่อง : ประเภทของภาษี



๑. สุกดา ซื้อข้าวจากร้านสะดวกซื้อ ต้องจ่ายภาษี
ประเภทใด

ก. ภาษีเงินได้

✓ ภาษีมูลค่าเพิ่ม

ค. ภาษีสรรพสามิต

ง. ภาษีโรงเรือน



๒. เมธี เต็มน้ำมันรถยนต์ที่ปั้มน้ำมัน ต้องจ่ายภาษีประเภทใด

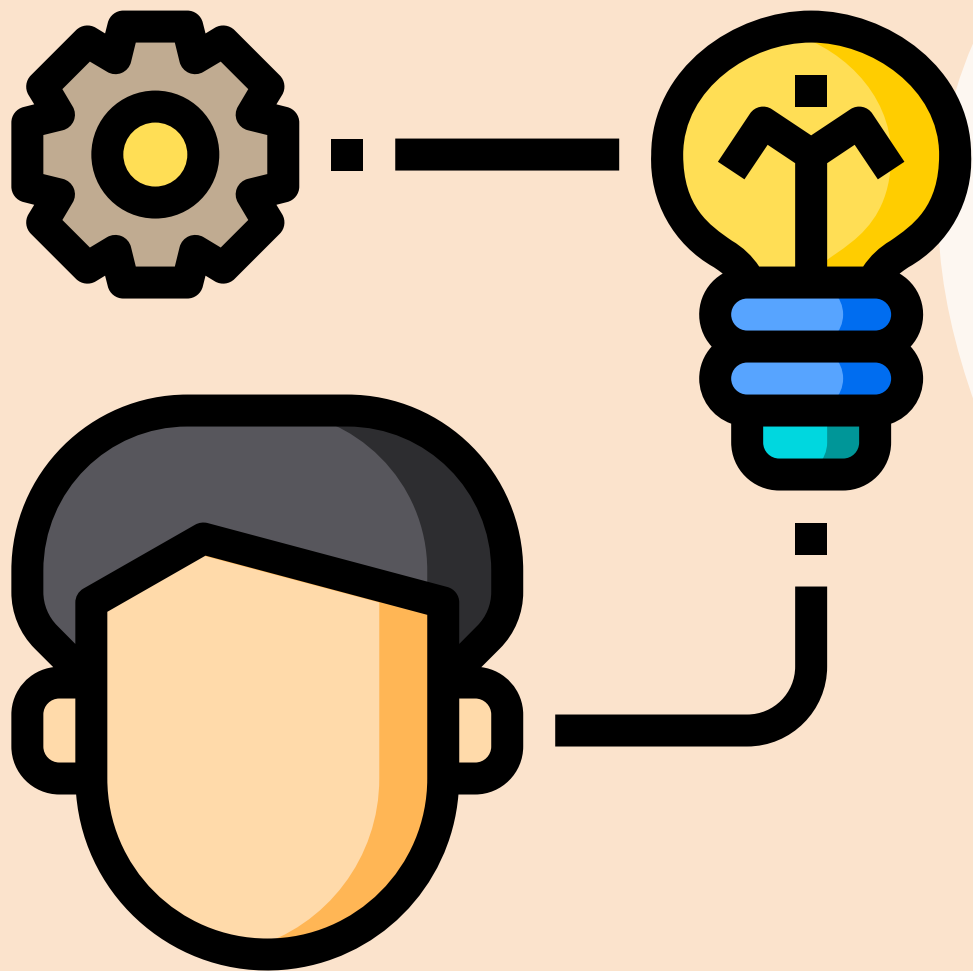
ก. ภาษีเงินได้

ข. ภาษีมูลค่าเพิ่ม

ภาษีสรรพสามิต

ง. ภาษีโรงเรือน





ครูให้นักเรียนทำชิ้นงาน
ประเภทของภาษี โดยอ่าน
ข้อความที่กำหนด แล้ว
จำแนกว่าบุคคลนั้นต้องเสีย
ภาษีประเภทใด

คำชี้แจง

คำชี้แจงกิจกรรมนักเรียน

ครูให้นักเรียนทำชิ้นงาน

ประเภทของภาษา โดยอ่าน
ข้อความที่กำหนด แล้วจำแนก
ว่าบุคคลนั้นต้องเสียภาษา
ประเภทใด

คำชี้แจงบทบาทครูปลายทาง

๑. ครูอ่านคำสั่งให้นักเรียนฟัง
๒. ครูให้นักเรียนลงมือทำและ
ให้ความช่วยเหลือนักเรียน
ตามความเหมาะสม



๑๕ นาที

ชิ้นงาน เรื่อง ประเภทของภาษี



สถานการณ์	ประเภทภาษี
๑. แก้วใส มีหอพักให้นักศึกษาเช่าใกล้มหาวิทยาลัย	
๒. มานะ ซ่อมงซั๊กพอกจากร้านสะดวกซื้อ	 An illustration of a glowing yellow lightbulb with radiating lines, symbolizing an idea. Below it is a cartoon boy with brown hair, wearing a blue shirt, holding a red pencil in his right hand and looking at an open book on a desk.

ชิ้นงาน เรื่อง ประเภทของภาษี



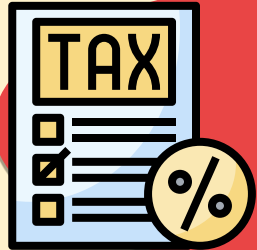
สถานการณ์	ประเภทภาษี
๓. กิตติ มีรายได้จากการทำงาน รับราชการครู	
๔. ฟ่ำไสเป็นเจ้าของห้างสรรพสินค้า จดทะเบียนเป็นห้างหุ้นส่วน	 An illustration of a glowing yellow lightbulb with radiating lines, symbolizing an idea. Below it is a cartoon boy with brown hair, wearing a blue t-shirt, smiling broadly. He is holding a red pencil in his right hand and has an open book on a surface in front of him.

ชิ้นงาน เรื่อง ประเภทของภาษี



สถานการณ์	ประเภทภาษี
๕. สุดา สั่งซื้อน้ำหอมจากประเทศฝรั่งเศส	
๖. ปังปอนด์ เติมน้ำมันที่ปั้มน้ำมันทุกเช้า	





ภาษี

ภาษีทางตรง

ภาษีเงินได้บุคคลธรรมดา

ภาษีเงินได้นิติบุคคล

ภาษีป้าย

ภาษีโรงเรือน

ภาษีบำรุงท้องที่

ภาษีมรดก

ภาษีทางอ้อม

ภาษีมูลค่าเพิ่ม

ภาษีศุลกากร

ภาษีสรรพสามิต



บทเรียนครั้งต่อไป

หน่วยงานที่เก็บภาษี

สามารถดาวน์โหลดได้ที่ www.dltv.ac.th

