

# รายวิชาสังคมศึกษา

รหัสวิชา สด๖๑๐๑

ชั้นประถมศึกษาปีที่ ๖

## เรื่อง ภาษี

ครูผู้สอน ครูอาทิตย์ ศรีรุ่ง

ครูภากร อุปการแก้ว



# ภาษี



# จุดประสงค์

๑. นักเรียนอธิบาย

ความหมายของภาษีได้



# จุดประสงค์

## ๒. นักเรียนวิเคราะห์ ความสำคัญของภาษีได้

ภาพทางด่วน จาก <https://www.thairath.co.th/news/local>  
สืบค้นเมื่อวันที่ ๑๒ ธันวาคม ๒๕๖๓



# จุดประสงค์

๓. นักเรียนเห็นความสำคัญ  
ในการเสียภาษีเพื่อใช้  
ในการพัฒนาประเทศ





ภาพทางด่วน จาก<https://www.thairath.co.th/news/local>  
สืบค้นเมื่อวันที่ ๑๒ ธันวาคม ๒๕๖๓





ภาพโรงพยาบาล จาก<https://www.thairath.co.th/news/local>  
สืบค้นเมื่อวันที่ ๑๒ ธันวาคม ๒๕๖๓





ภาพสวนลุมพินี จาก <https://www.google.com/สืบค้นเมื่อวันที่ ๑๒ ธันวาคม ๒๕๖๗>



คำถามชวนคิด?

๑



๒



๓

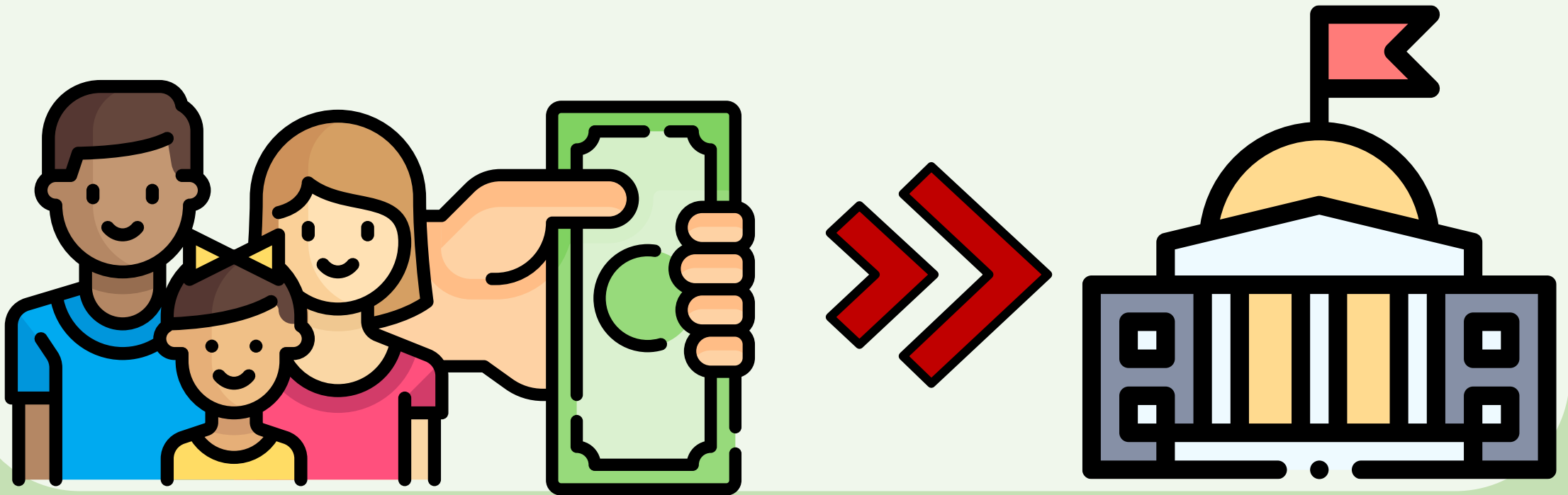


เงินงบประมาณที่ใช้ในการสร้างสาธารณะประโยชน์นี้ มาจากที่ใด



# ภาษี TAX

เงินที่รัฐบาลเรียกเก็บ จากประชาชนที่มีรายได้







เพื่อนำมาใช้  
พัฒนาประเทศ และ  
พัฒนาคุณภาพชีวิต  
ของประชาชนให้ดีขึ้น





สมัยอยุธยา

จัดเก็บภาษีอากรรุ่งเรืองมาก

หรือ  
ไหม?



จังกอบ

ค่าผ่านด่าน

อากร

ภาษีทำนา ทำไร่ ทำสวน

ส่วย

เงินเก็บแทนการเกณฑ์แรงงาน

ฤชา

ค่าธรรมเนียมติดต่อทางราชการ





## ลักษณะของภาษีที่ดี

๑

มีความเป็นธรรม

๔

มีประสิทธิภาพ

๒

ความแน่นอนและชัดเจน

๕

อำนวยความสะดวก

๓

มีความสะดวก

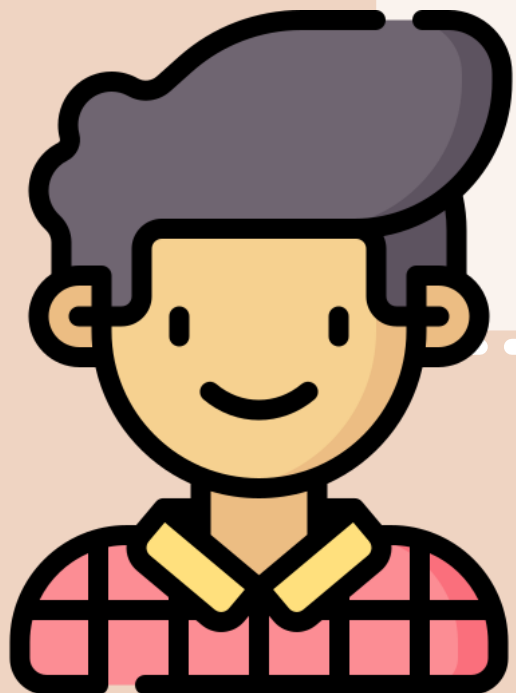
๖

มีความยืดหยุ่น





# ทำไมเราต้องเสียภาษี





# ความสำคัญของภาษี



๑. นำเงินภาษีไปใช้จ่ายใน  
การพัฒนาประเทศ  
ด้านการศึกษา





# คณะนิติศาสตร์









# ความสำคัญของภาษี



๒. นำเงินภาษีไปใช้จ่ายใน  
การพัฒนาประเทศ  
ด้านคมนาคม









29

รถเมล์ฟรี เพื่อประชาชน

จำกัด  
สวนจตุจักร



1-40011





ภาพรถไฟ จาก <https://www.posttoday.com/economy/news>  
สืบค้นเมื่อวันที่ ๑๒ ธันวาคม ๒๕๖๓



# ความสำคัญของภาษี



๓. นำเงินภาษีไปใช้จ่ายใน  
การพัฒนาประเทศ  
ด้านระบบสาธารณสุข





โรงพยาบาลสงขลานครินทร์  
SONGKLANAGARIND HOSPITAL





**บัตรประกันสุขภาพถ้วนหน้า**

เลขที่บัตร

ที่อยู่ 1

หมู่ 08 ต. คลองคาอ อ. ศรีสำโรง จ. สุโขทัย

สิทธิหลักประกันสุขภาพถ้วนหน้า **ห้ามขาย**  
89

ชื่อ

เลขประจำตัวประชาชน

หน่วยบริการปฐมภูมิประจำครอบครัว [1] / หน่วยบริการประจำ (รับส่งต่อ) [2]

[1] รพท. ศรีสังวร

[2] รพท. ศรีสังวร

วันออกบัตร

วันหมดสิทธิ

15 เม.ย. 2552

31 ธ.ค. 2563

วันเกิด 01 ม.ค. 2503

รัฐมนตรีว่าการกระทรวงสาธารณสุข

## ความสำคัญของภาษี



๔. นำเงินภาษีไป  
ชำระหนี้ที่รัฐกู้ยืม  
มาจากต่างประเทศ  
เพื่อพัฒนาประเทศ



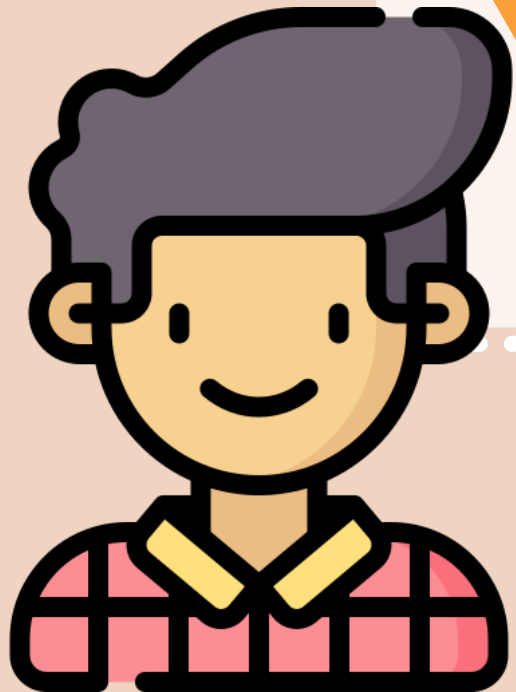
## ความสำคัญของภาษา



๕. เพื่อควบคุมการบริโภค  
ของประชาชน เช่น  
เก็บจากสินค้าฟุ่มเฟือย  
เพื่อให้ประชาชนเลือกใช้  
แต่สินค้าที่จำเป็นเท่านั้น

...

คำถามชวนคิด?



นักเรียนทราบหรือไม่ว่า  
สินค้าฟุ่มเฟือย คือสินค้า  
ประเภทใด







## สินค้าฟุ่มเฟือย

จริงหรือ  
ไม่?



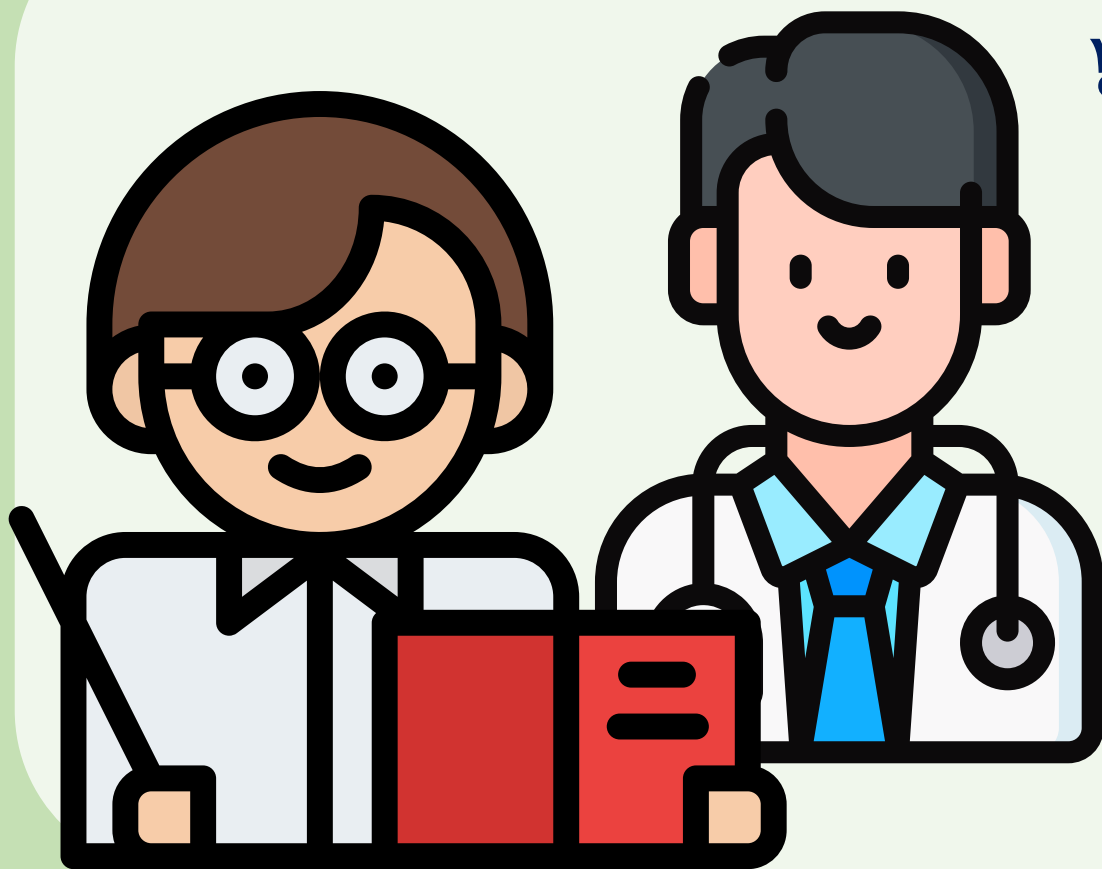
### ภานำเข้าสินค้าฟุ่มเฟือย

ประเภท	อัตราภาษี (%ของราคาขาย)
กระเป๋า	100%
รองเท้า	100%
เสื้อผ้า	100%
นาฬิกา	40-60%
เครื่องสำอาง	30%

ที่มา : กรมศุลกากร



## ความสำคัญของภาษี



๖. การนำเงินภาษีไปใช้จ่าย  
เพื่อเป็นเงินเดือนของ  
ข้าราชการหรือเจ้าหน้าที่  
ของรัฐที่ทำหน้าที่ต่าง ๆ  
เพื่อบริการประชาชน













ผู้พิทักษ์  
ที่กล้า  
“ผู้พิทักษ์  
โควิด-19”

“ดูแล  
การพ

การพ

ชัชจินดา  
แม่บ้านตำรวจ

กรณี

-19”

ภาพตำรวจ จาก <http://www.bpp.go.th> สืบค้นเมื่อวันที่ ๑๒ ธันวาคม ๒๕๖๓



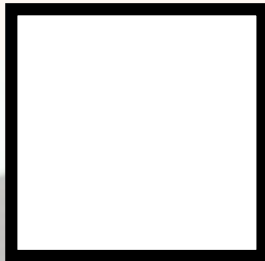
เกมทาย

ศิลปะ

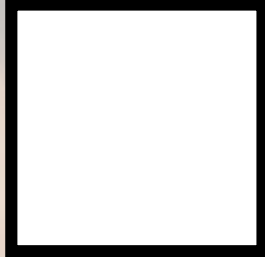


ให้นักเรียนดูภาพ และ  
ช่วยกันทายว่า ภาพดังกล่าว  
เป็นความสำคัญของอาชีพ  
ด้านใด

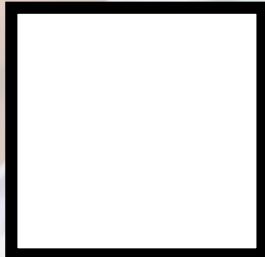




การพัฒนาประเทศ  
ด้านการศึกษา



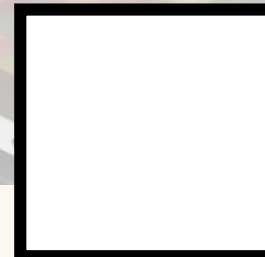
การพัฒนาประเทศ  
ด้านระบบสาธารณสุข



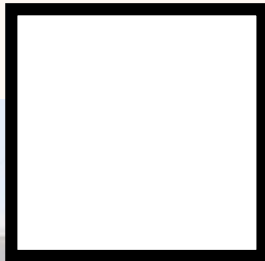
การพัฒนาประเทศ  
ด้านคมนาคม



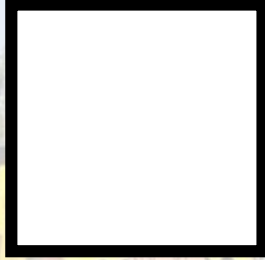
ชำระหนี้ที่รัฐกู้ยืม



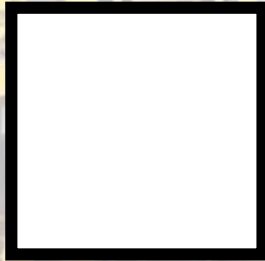
ใช้จ่ายเพื่อเป็นเงินเดือน  
ของข้าราชการ



การพัฒนาประเทศ  
ด้านการศึกษา



การพัฒนาประเทศ  
ด้านระบบสาธารณสุข



การพัฒนาประเทศ  
ด้านคมนาคม

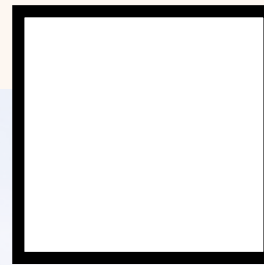


ชำระหนี้ที่รัฐกู้ยืม

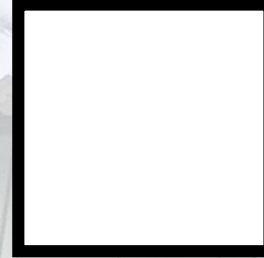


ใช้จ่ายเพื่อเป็นเงินเดือน  
ของข้าราชการ





การพัฒนาประเทศ  
ด้านการศึกษา



การพัฒนาประเทศ  
ด้านระบบสาธารณสุข



การพัฒนาประเทศ  
ด้านคมนาคม



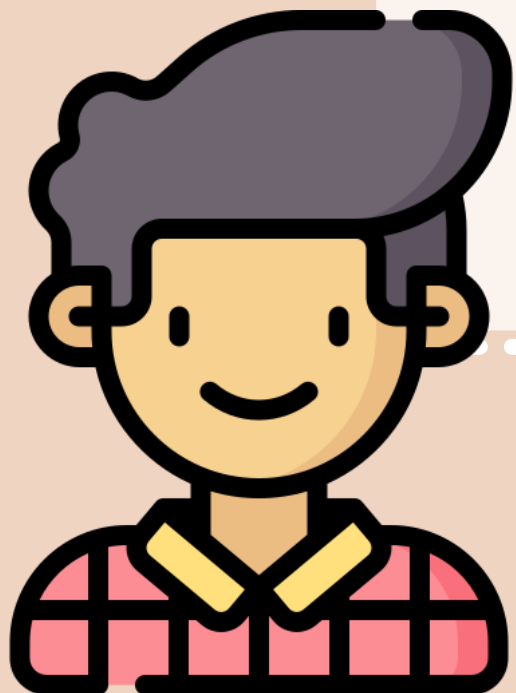
ชำระหนี้ที่รัฐกู้ยืม



ใช้จ่ายเพื่อเป็นเงินเดือน  
ของข้าราชการ



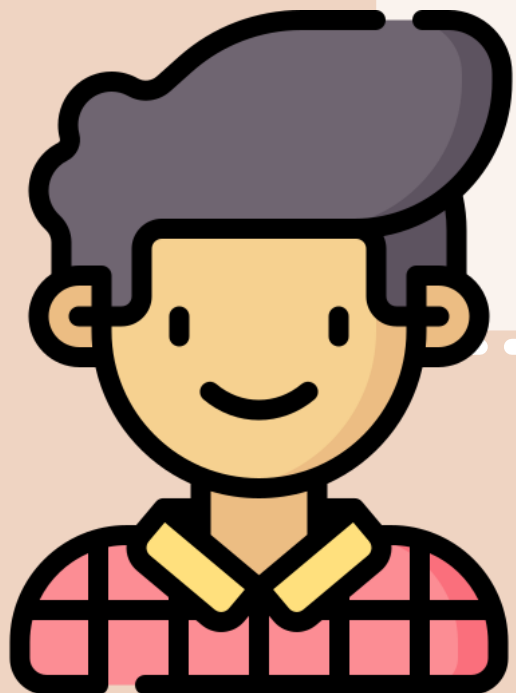
ถ้าเราหลีกเลี่ยงไม่เสียภาษี นักเรียน  
คิดว่าประเทศของเราจะเป็นอย่างไร







นักเรียนรู้สึกอย่างไรที่เงินภาษีของเราถูกนำไปพัฒนาประเทศ



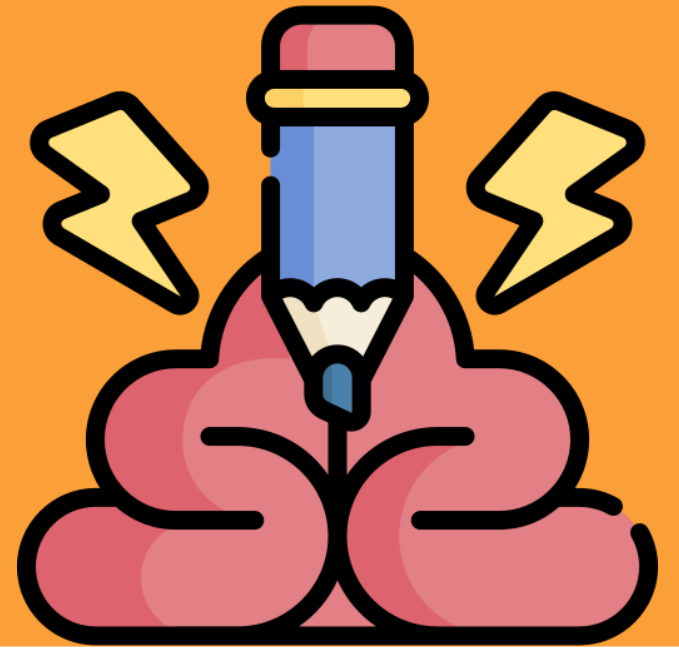


ฝึกสมอง



ประลองปัญญา

เรื่อง : ภาษี





# ๑. ภาษีคืออะไร

ก. สิ่งที่หน่วยงานเอกชนบังคับเก็บจากประชาชน

ข. เงินที่รัฐบาลเรียกเก็บ จากประชาชน

ค. รายจ่ายของรัฐที่ต้องจ่ายเพื่อนำไปใช้ในการพัฒนาประเทศ

ง. รายได้ของเอกชนที่ต้องจ่ายเพื่อนำไปใช้  
ในการพัฒนาประเทศ



## ๒. แหล่งรายได้ที่สำคัญที่สุดของรัฐบาลคือข้อใด

ก. เงินลงทุน

ข. การขายสินค้าและบริการ

ค. การรับบริจาค

ง. ภาษี





# ๑. ภาษีคืออะไร

ก. สิ่งที่หน่วยงานเอกชนบังคับเก็บจากประชาชน

✔ เงินที่รัฐบาลเรียกเก็บ จากประชาชน

ค. รายจ่ายของรัฐที่ต้องจ่ายเพื่อนำไปใช้ในการพัฒนาประเทศ

ง. รายได้ของเอกชนที่ต้องจ่ายเพื่อนำไปใช้  
ในการพัฒนาประเทศ



## ๒. แหล่งรายได้ที่สำคัญที่สุดของรัฐบาลคือข้อใด

ก. เงินลงทุน

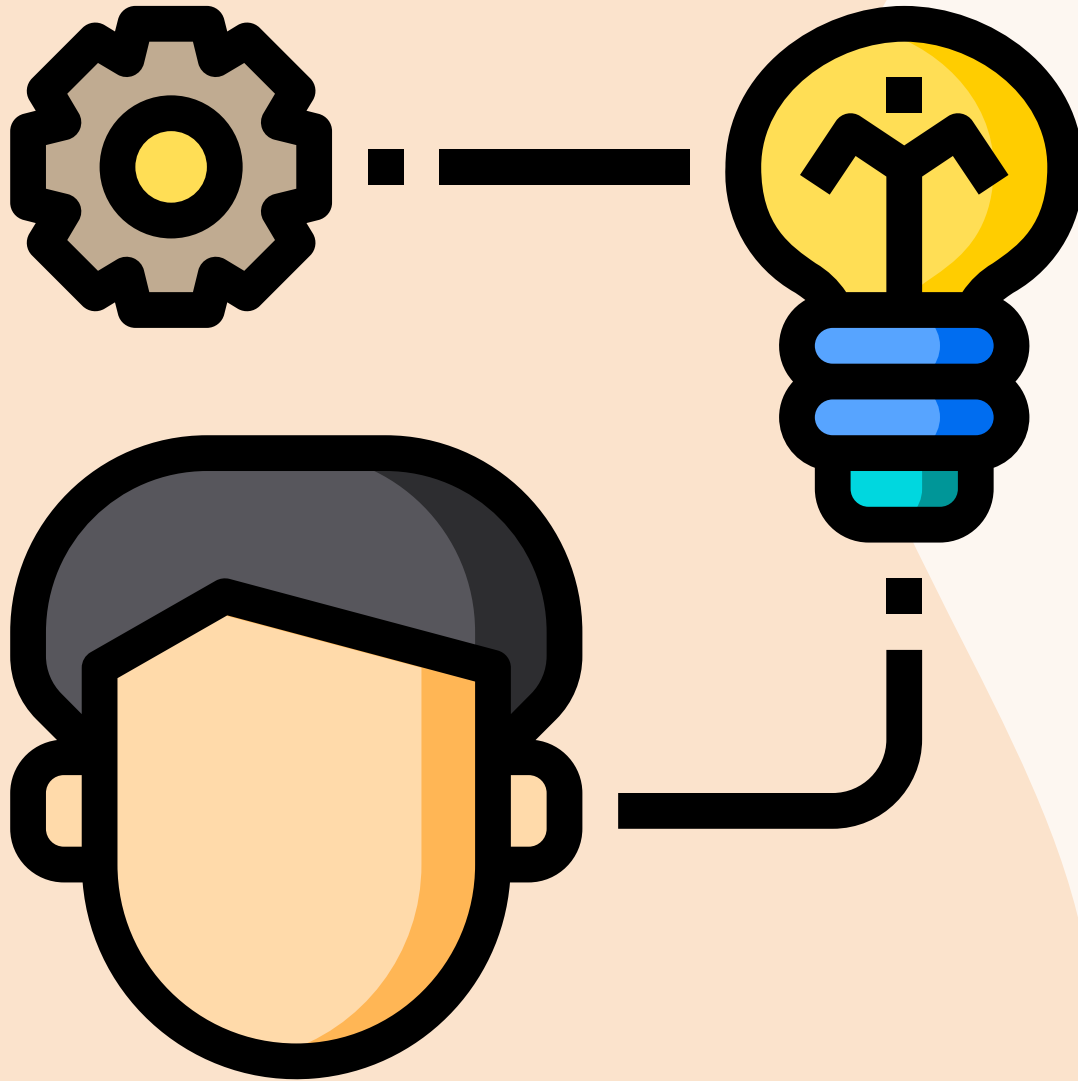
ข. การขายสินค้าและบริการ

ค. การรับบริจาค

 ภาษี







ครูให้นักเรียน  
ทำใบงานเรื่อง

ความสำคัญของภาษี

## คำชี้แจง

### คำชี้แจงกิจกรรมนักเรียน

ให้นักเรียนสรุปความสำคัญ  
ของภาษีลงในใบงานเรื่อง  
ความสำคัญของภาษี

### คำชี้แจงบทบาทครูปลายทาง

๑. ครูแจกใบงานเรื่อง ความสำคัญ  
ของภาษีและอ่านคำสั่งให้  
นักเรียนฟัง
๒. ครูให้นักเรียนลงมือทำและให้  
ความช่วยเหลือนักเรียนตาม  
ความเหมาะสม



๑๕ นาที



ใบงาน เรื่อง ความสำคัญของภาษา



ความสำคัญ  
ของภาษา

## สรุปภาษี

ภาษีเป็นสิ่งสำคัญมาก เพราะภาษีที่เราช่วยกันช่วยจ่ายให้กับรัฐสุดท้ายก็จะส่งผลย้อนกลับมาที่ตัวเราเอง ญาติผู้ใหญ่ หรือลูกหลานของเรา ถ้าประชาชนทุกคนให้ความสำคัญกับเรื่องนี้ ก็จะสามารคนำพาประเทศชาติไปสู่ความมั่นคงอันสูงสุด





บทเรียนครั้งต่อไป

# ประเภทของภาษี

สามารถดาวน์โหลดได้ที่ [www.dltv.ac.th](http://www.dltv.ac.th)

