

# รายวิชาสังคมศึกษา

รหัสวิชา สด๖๑๐๑

ชั้นประถมศึกษาปีที่ ๖

## เรื่อง ความสัมพันธ์ระหว่าง หน่วยเศรษฐกิจ

ครูผู้สอน ครูอาทิตย์ ศรีรุ่ง

ครูภากร อุปการแก้ว



# ความสัมพันธ์ระหว่าง

# หน่วยเศรษฐกิจ



# จุดประสงค์



๑. นักเรียนอธิบายความสัมพันธ์  
ระหว่างหน่วยเศรษฐกิจได้

# จุดประสงค์

๒. นักเรียนวิเคราะห์

ความสัมพันธ์ระหว่างหน่วย

เศรษฐกิจได้



# จุดประสงค์

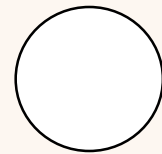


๓. นักเรียนเห็นความสำคัญ  
ของการเรียนเรื่องความสัมพันธ์  
ระหว่างหน่วยเศรษฐกิจ

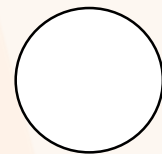
## อ่าน สถานการณ์

แล้ววิเคราะห์ว่า จากสถานการณ์เกี่ยวข้องกับ  
หน่วยเศรษฐกิจอะไรบ้าง

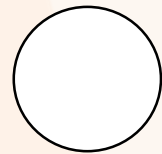
สมชาย เป็นหัวหน้าครอบครัว  
เขาเปิดร้านขายข้าวแกง โดยขอกู้เงิน  
ธนาคารมาลงทุน เพื่อเปิดร้านขาย  
ข้าวแกงหน้าบ้าน และจ่ายภาษีให้แก่  
กรมสรรพากร



หน่วยครัวเรือน



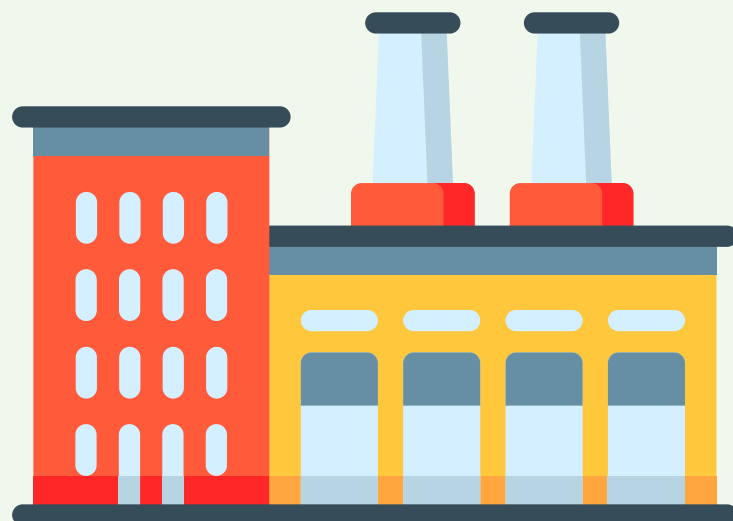
หน่วยธุรกิจ



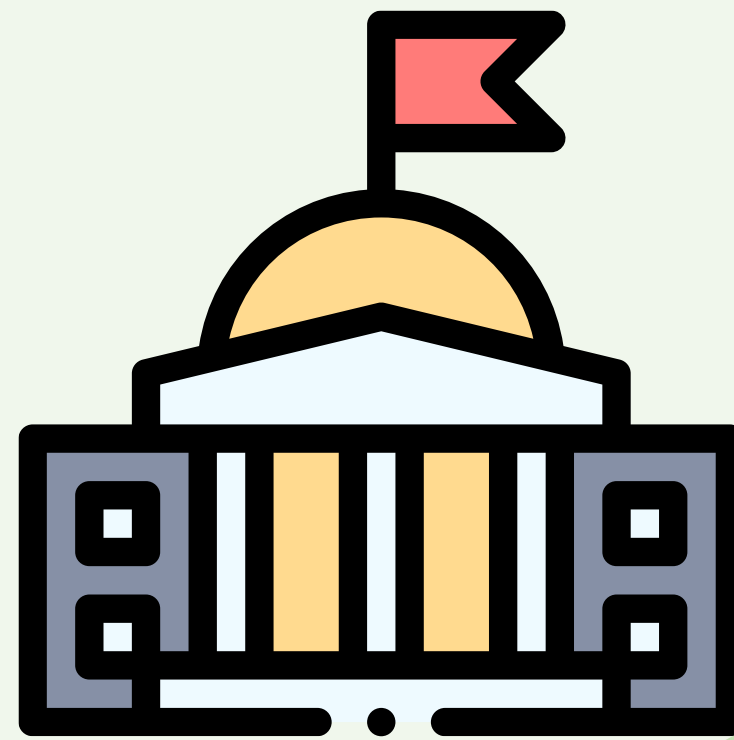
หน่วยรัฐบาล



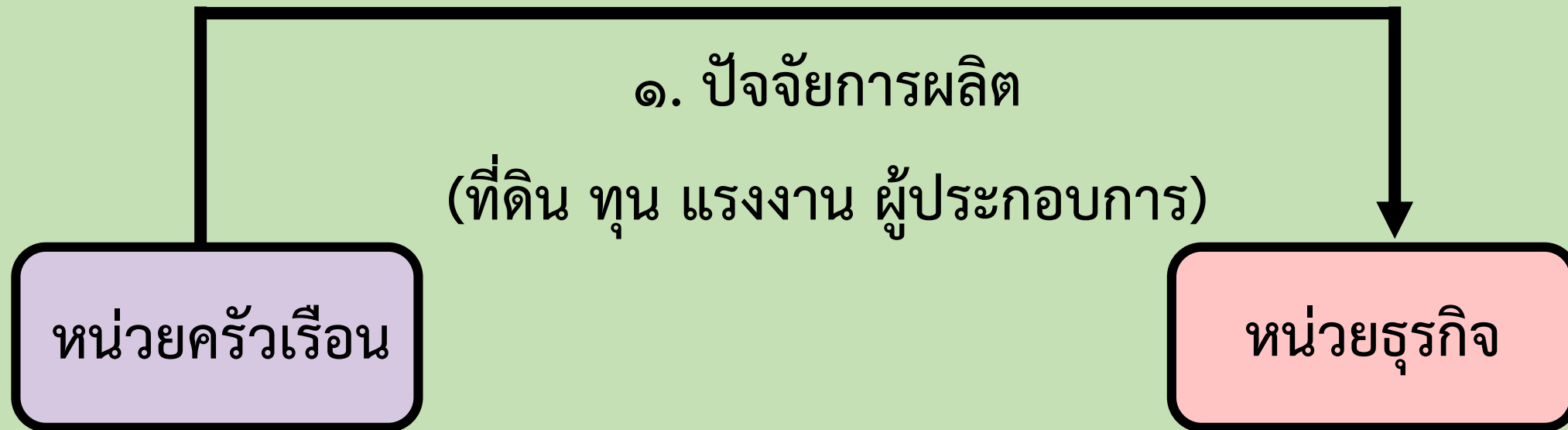
หน่วยครัวเรือน



หน่วยธุรกิจ



รัฐบาล



๑. หน่วยคร่าวเรือนให้ ปัจจัยการผลิต แก่หน่วยธุรกิจ  
เพื่อนำไปผลิตสินค้าและบริการ





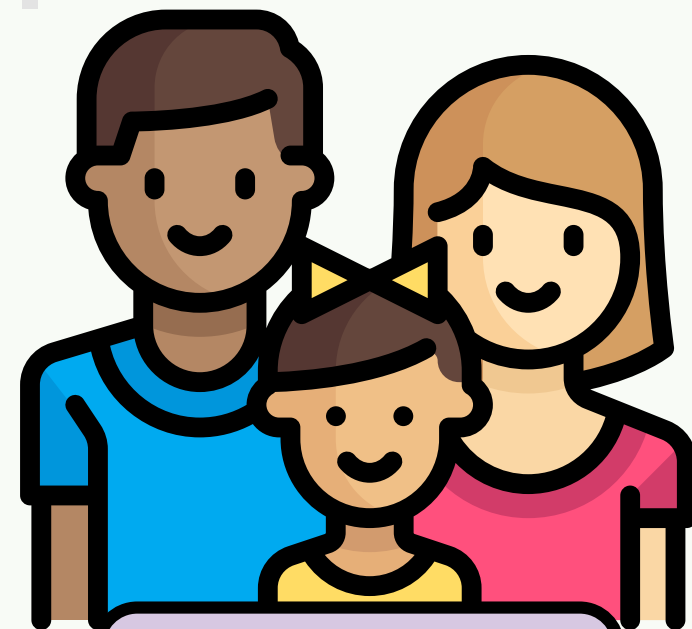
หน่วยธุรกิจ

ที่ดิน

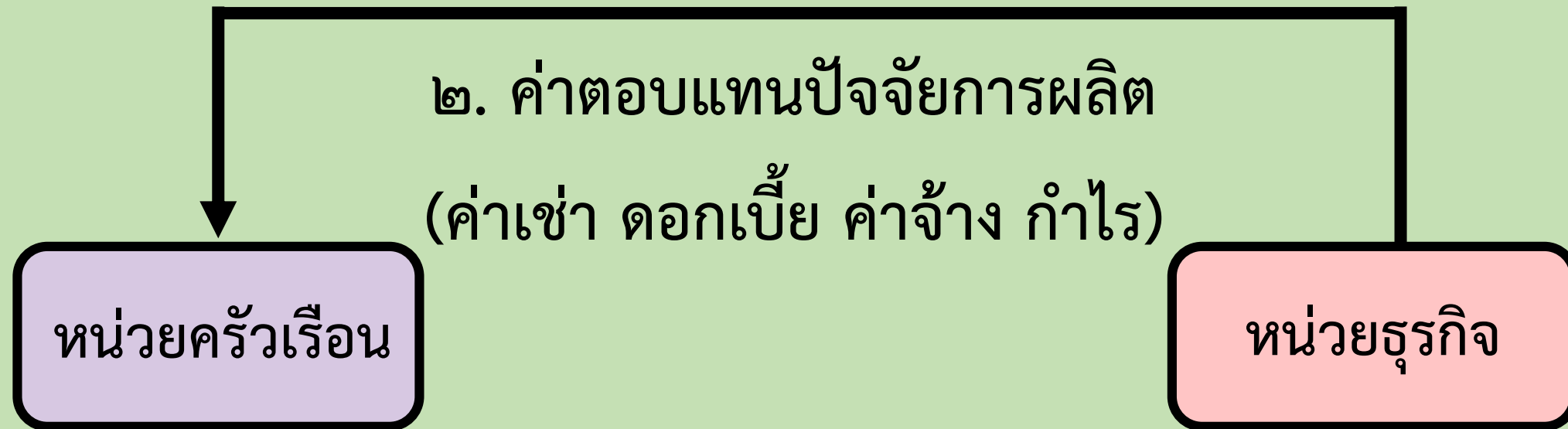
ทุน

แรงงาน

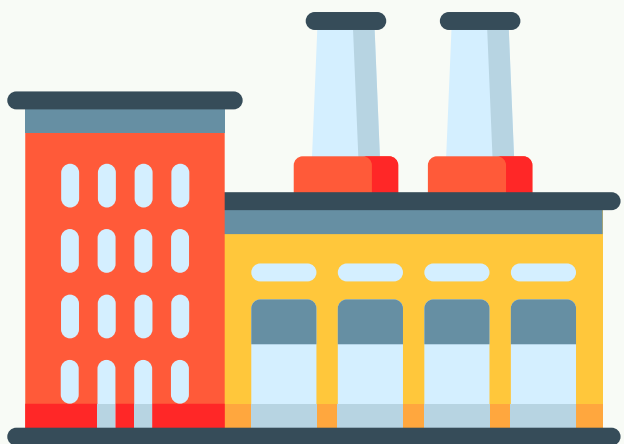
ผู้ประกอบการ



หน่วยครัวเรือน



๒. หน่วยครัวเรือนจะได้รับ ค่าตอบแทนปัจจัยการผลิต  
ซึ่งได้แก่ ค่าเช่า ดอกเบี้ย ค่าจ้าง และกำไร จากหน่วยธุรกิจ



หน่วยธุรกิจ

ค่าเช่า

ดอกเบี้ย

ค่าจ้าง

กำไร



หน่วยครัวเรือน

# ปัจจัยการผลิต

# ผลตอบแทน



ที่ดิน

ค่าเช่า

ทุน

ดอกเบี้ย

แรงงาน

ค่าจ้าง

ผู้ประกอบการ

กำไร

หน่วยธุรกิจ

หน่วยครัวเรือน

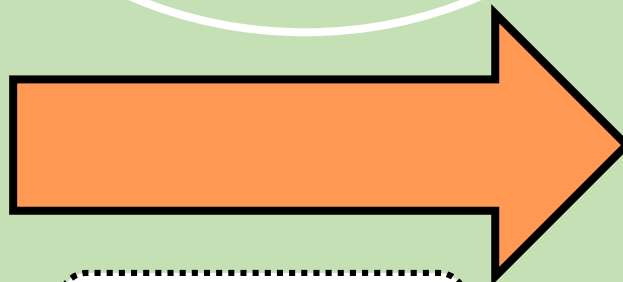
๓. สินค้าและบริการ

๓. หน่วยธุรกิจ จะผลิตสินค้าและบริการ

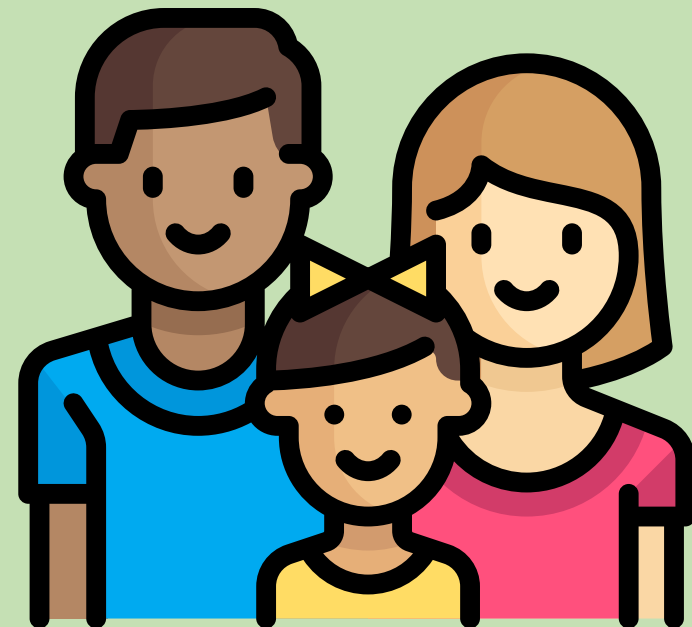
จำหน่ายให้แก่ครัวเรือน



หน่วยธุรกิจ



จำหน่าย



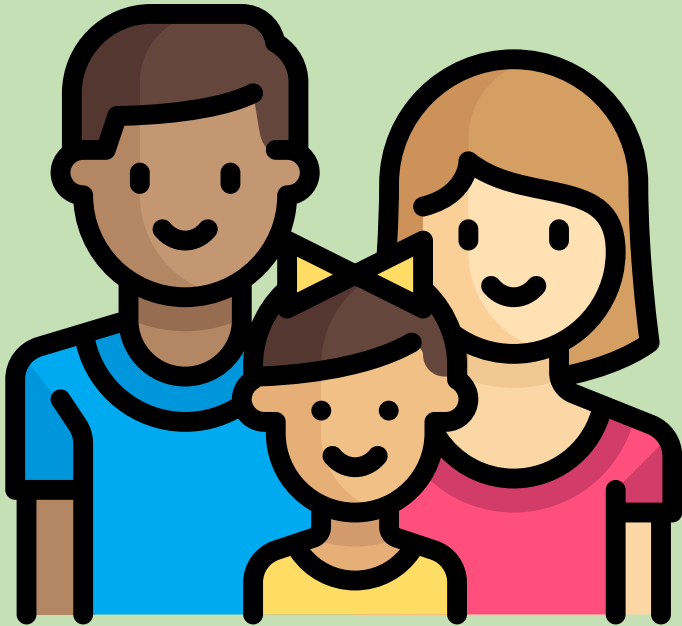
หน่วยครัวเรือน

หน่วยธุรกิจ

หน่วยครัวเรือน

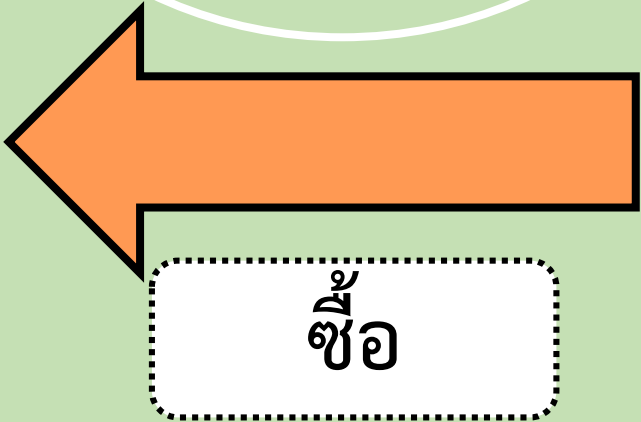
๔. ค่าใช้จ่ายในการซื้อสินค้าและบริการ

๔. หน่วยครัวเรือนจะนำเงิน ไปซื้อสินค้าและ  
บริการจากหน่วยธุรกิจ



หน่วยธุรกิจ

หน่วยครัวเรือน



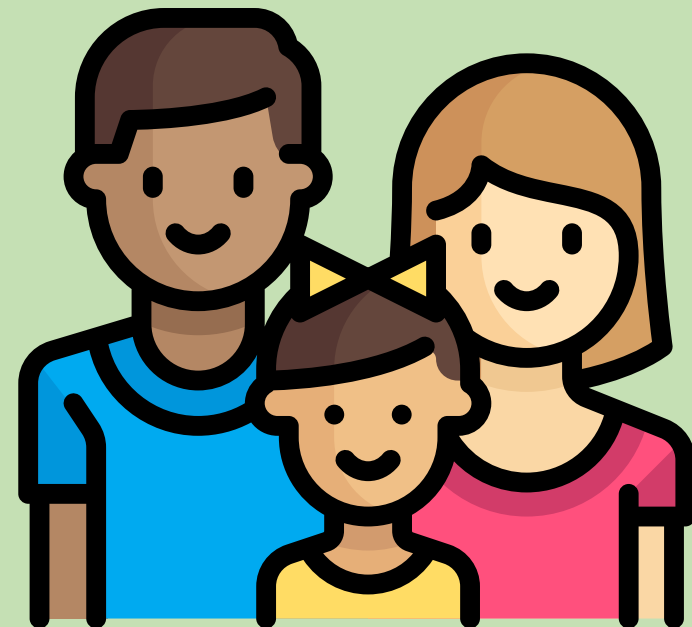




๕. เงินที่เหลือจาก การบริโภคของครัวเรือน  
จะนำไปเก็บออมไว้ที่ธนาकार



ธนาคาร



หน่วยครัวเรือน



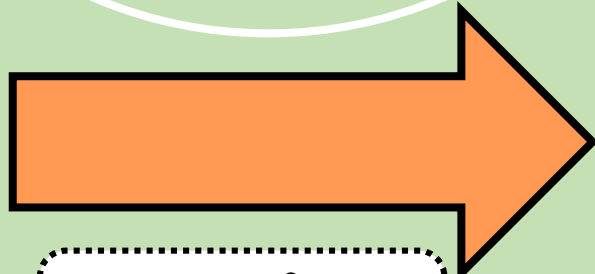
ฝากเงิน



๒. หน่วยธุรกิจ กู้เงิน จากธนาकारเพื่อนำเงิน  
ไปลงทุน



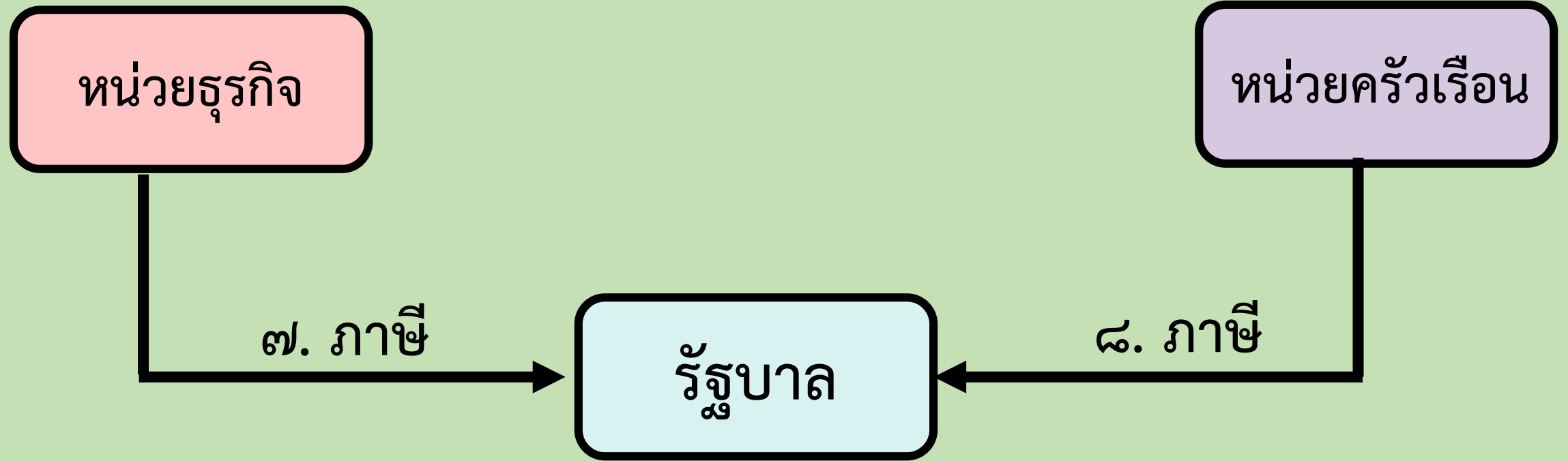
หน่วยธุรกิจ



ขอกู้



ธนาคาร



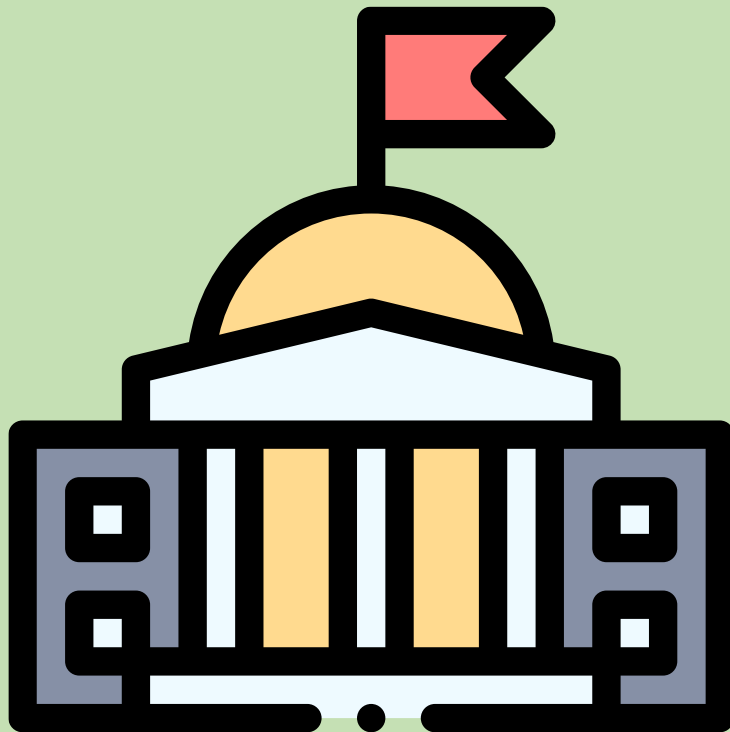
๗-๘. หน่วยงานธุรกิจและหน่วยครัวเรือนจะต้องเสียภาษี  
ให้แก่รัฐบาล



หน่วยธุรกิจ

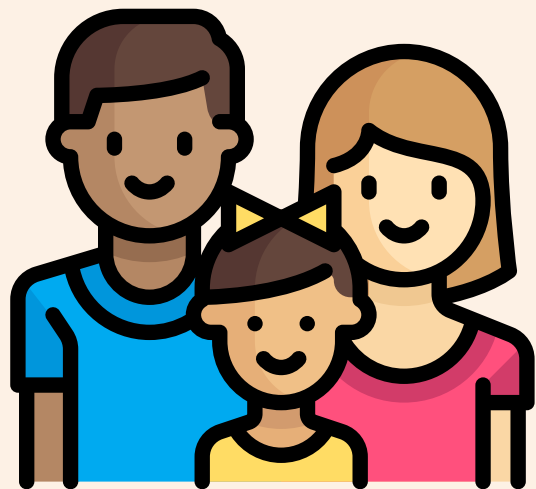


หน่วยครัวเรือน



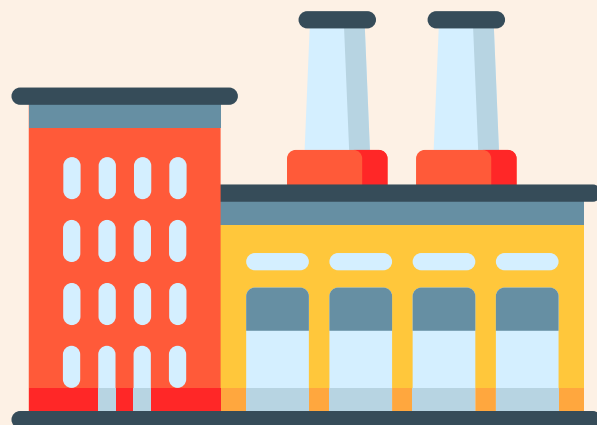
รัฐบาล





ภาษีเงินได้บุคคล

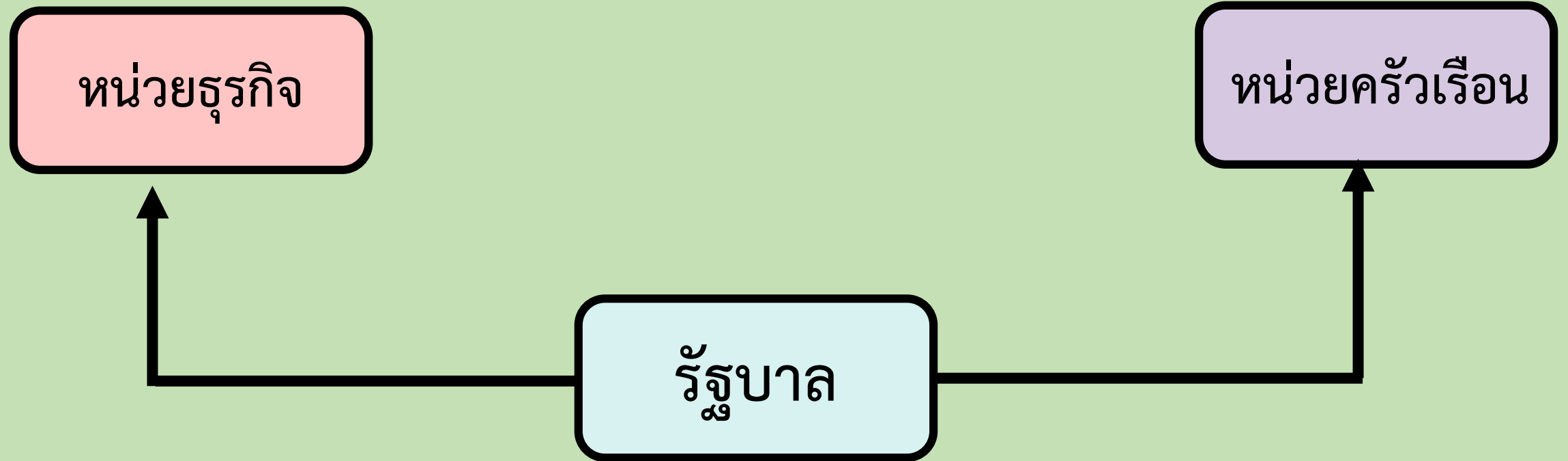
ธรรมดา



ภาษีเงินได้นิติบุคคล

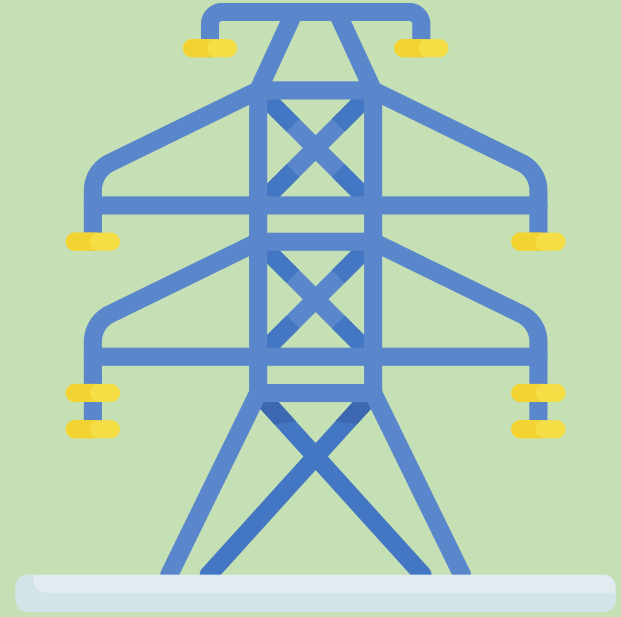
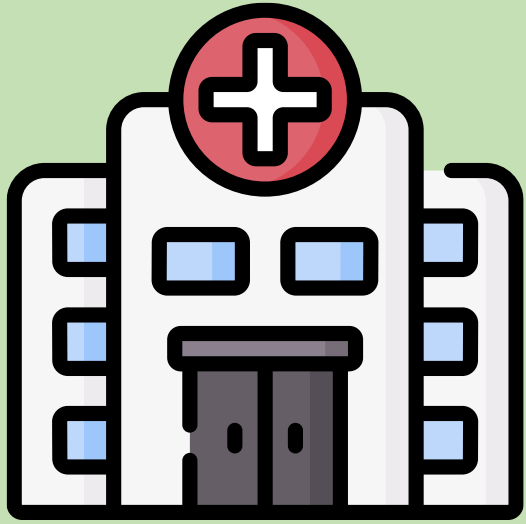
หรือ  
ไม่?





๙-๑๐. รัฐบาลนำเงินที่ได้จากการเก็บภาษีไปใช้จ่ายเพื่อ  
ก่อให้เกิดประโยชน์ต่อประเทศชาติและส่วนรวม



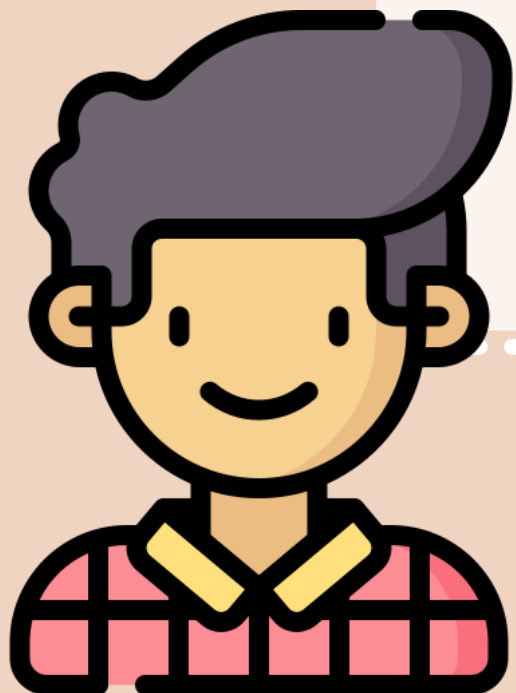


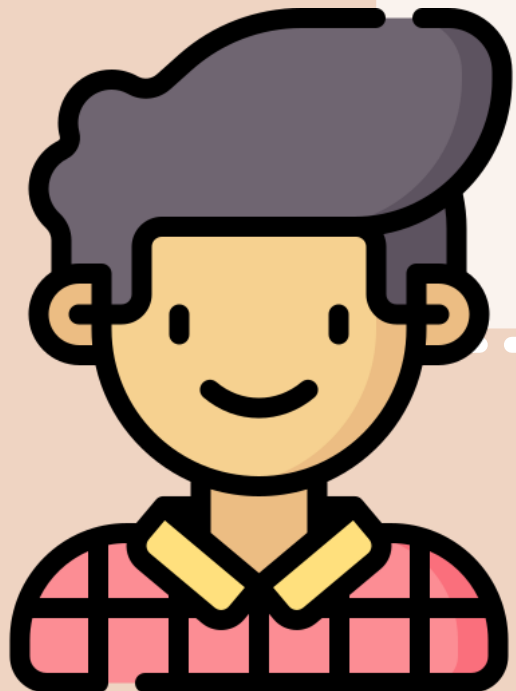
รัฐบาล





ถ้าหน่วยครัวเรือนและหน่วยธุรกิจ  
หลีกเลี่ยงที่จะเสียภาษีจะส่งผลต่อ  
ประเทศอย่างไร





ถ้าหน่วยรัฐบาลไม่ทำตามบทบาท  
หน้าที่ของตน จะมีผลกระทบต่อ  
ครัวเรือนและหน่วยธุรกิจอย่างไร



ให้นักเรียนวิเคราะห์ความสัมพันธ์ต่อไปนี่ว่าถูกหรือผิด

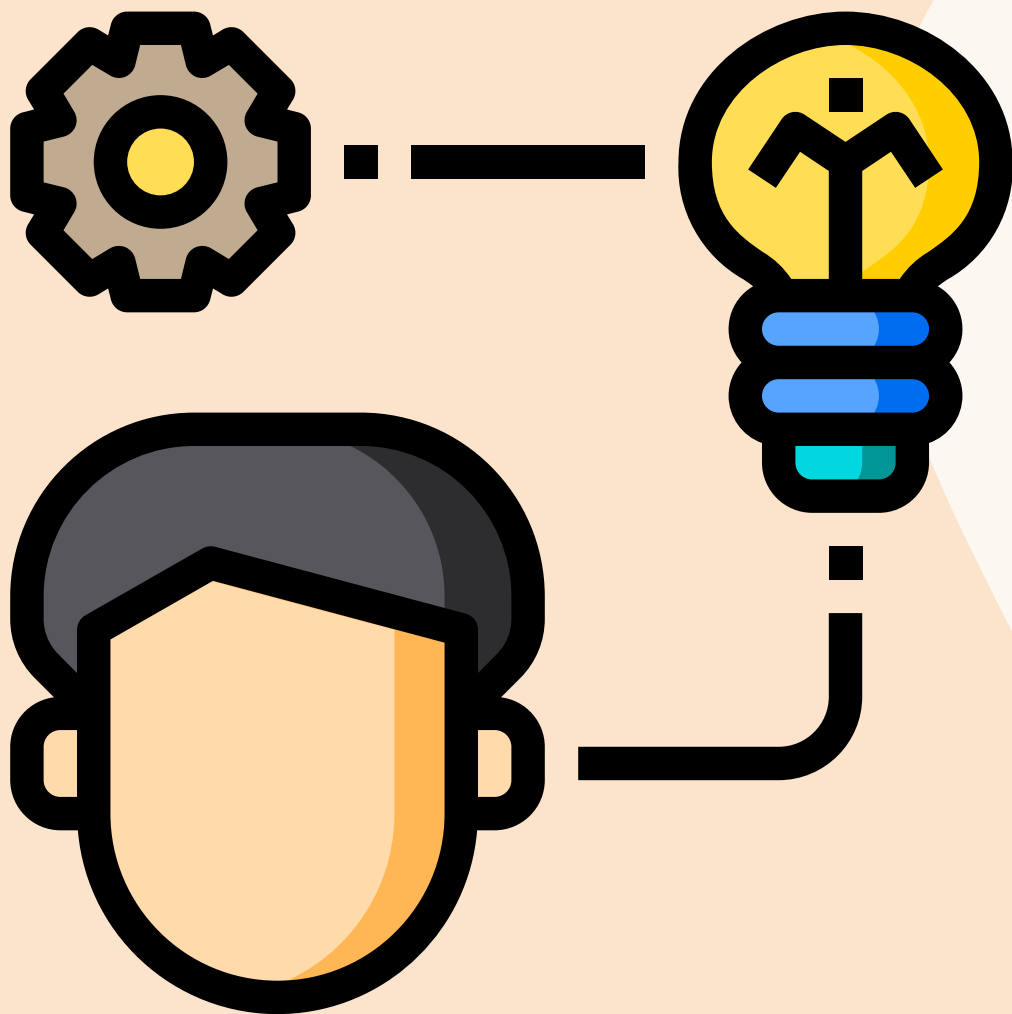


ความสัมพันธ์	ถูกต้อง	ผิด
๑. รัฐบาล เป็นผู้เสียภาษี		
๒. หน่วยธุรกิจ ได้รับการยกเว้นไม่ต้องเสียภาษี		
๓. หน่วยครัวเรือน เป็นผู้ผลิตเท่านั้น		
๔. รัฐบาล นำเงินที่ได้จากการเก็บภาษีไปพัฒนาประเทศ		

ให้นักเรียนวิเคราะห์ความสัมพันธ์ต่อไปนี่ว่าถูกหรือผิด



ความสัมพันธ์	ถูกต้อง	ผิด
๑. รัฐบาล เป็นผู้เสียภาษี		
๒. หน่วยธุรกิจ ได้รับการยกเว้นไม่ต้องเสียภาษี		
๓. หน่วยครัวเรือน เป็นผู้ผลิตเท่านั้น		
๔. รัฐบาล นำเงินที่ได้จากการเก็บภาษีไปพัฒนาประเทศ		



ครูให้นักเรียนทำชิ้นงาน  
โดยวาดภาพสรุป แผนผัง  
ความสัมพันธ์ทางเศรษฐกิจ  
พร้อมตกแต่งให้สวยงาม

## คำชี้แจง

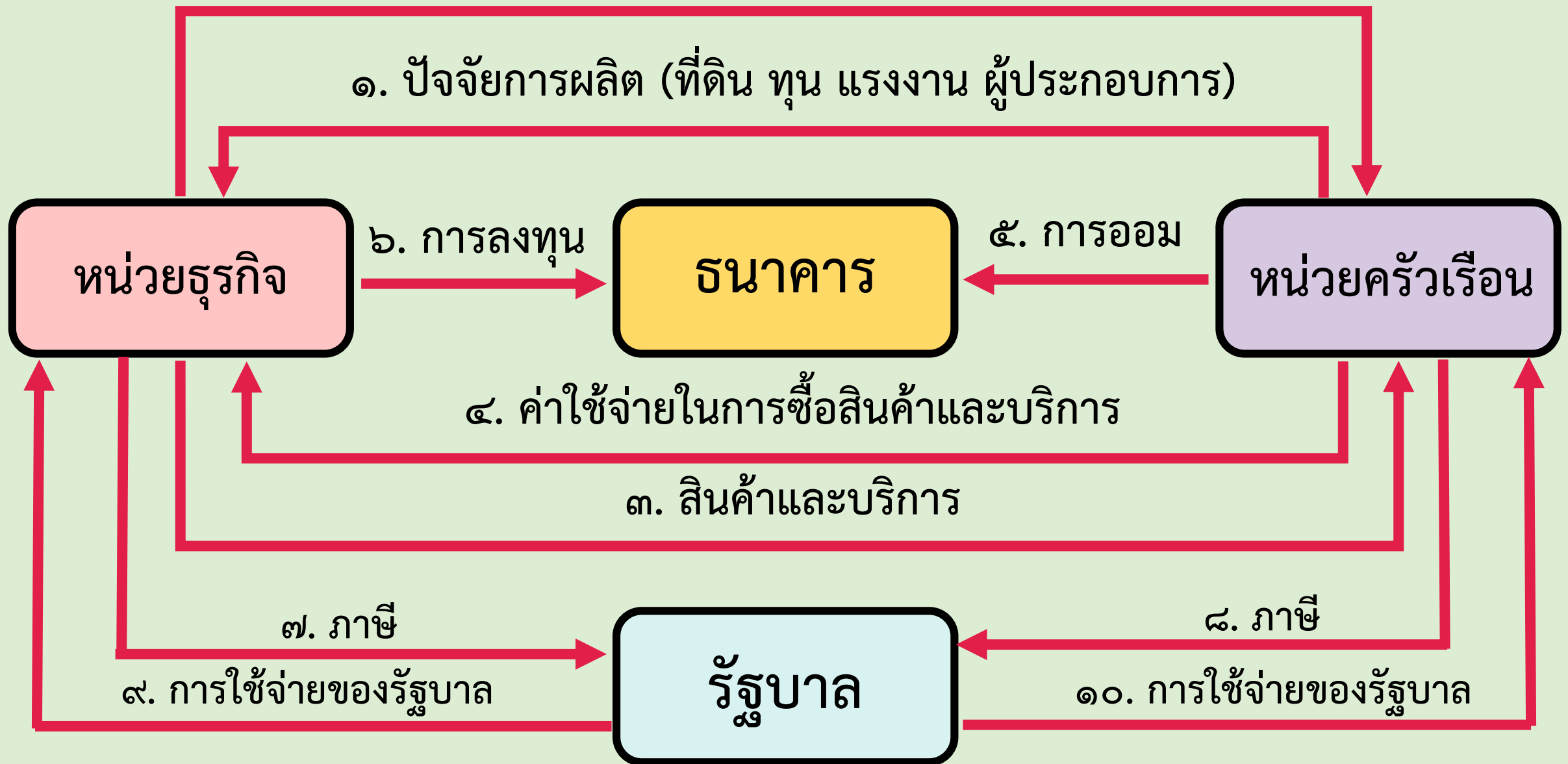
### คำชี้แจงกิจกรรมนักเรียน

ครูให้นักเรียนทำชิ้นงาน วาด  
ภาพสรุป แผนผังความสัมพันธ์  
ทางเศรษฐกิจ พร้อมตกแต่งให้  
สวยงาม ในกระดาษ A๔

### คำชี้แจงบทบาทครูปลายทาง

๑. ครูแจกกระดาษ และอ่านคำสั่ง  
ให้นักเรียนฟัง
๒. ครูให้นักเรียนลงมือทำชิ้นงานได้
๓. ครูให้ความช่วยเหลือนักเรียน  
ตามความเหมาะสม

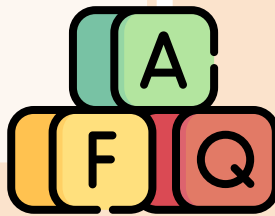
## ๒. ค่าตอบแทนปัจจัยการผลิต (ค่าเช่า ดอกเบี้ย ค่าจ้าง กำไร)







นักเรียนคิดว่า หากหน่วยเศรษฐกิจแต่ละหน่วย  
ไม่มีความสัมพันธ์และเกี่ยวข้องกัน จะส่งผล  
อย่างไรในชีวิตประจำวันของนักเรียน





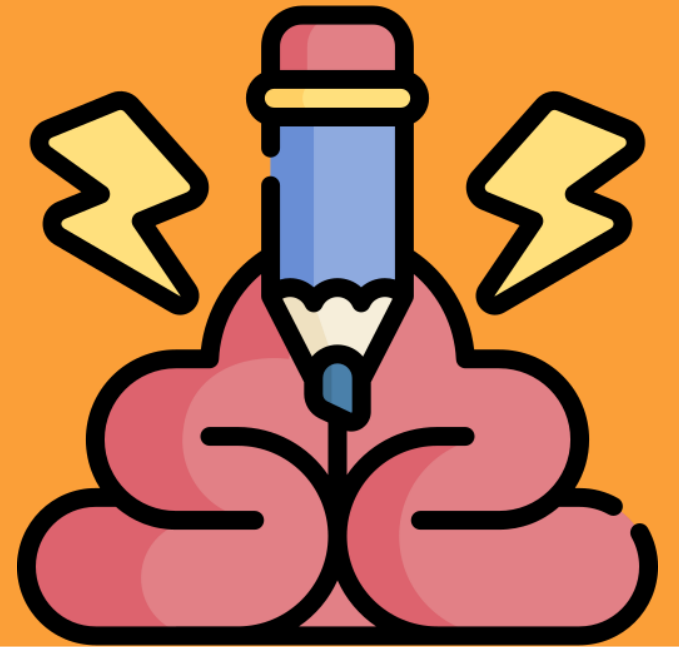
ฝึกสมอง



# ประลองปัญญา

เรื่อง : ความสัมพันธ์

ของหน่วยเศรษฐกิจ



๑. เงินที่ธนาคารให้หน่วยธุรกิจกู้ยืมเพื่อนำไปลงทุน  
มาจากแหล่งใด

ก. เงินจากรัฐบาล

ข. ดอกเบี้ยภาคธุรกิจ

ค. เงินฝากของครัวเรือน

ง. ไม่มีข้อใดถูกต้อง



## ๒. ข้อใดต่อไปนี้เป็นความสัมพันธ์ระหว่างหน่วยธุรกิจ กับหน่วยครัวเรือน

ก. แก้ว ปลุกผักกาด ส่งขายโรงงานผักกาดดอง

ข. โท่ ยื่นแบบฟอร์มเสียภาษีเงินได้บุคคลธรรมดา

ค. ทิพย์ นำเงินออมไปฝากธนาคาร

ง. บริษัท สุขใจ กู้เงินจากธนาคารไปลงทุน



๑. เงินที่ธนาคารให้หน่วยธุรกิจกู้ยืมเพื่อนำไปลงทุน  
มาจากแหล่งใด

ก. เงินจากรัฐบาล

ข. ดอกเบี้ยภาคธุรกิจ

✓ เงินฝากของครัวเรือน

ง. ไม่มีข้อใดถูกต้อง

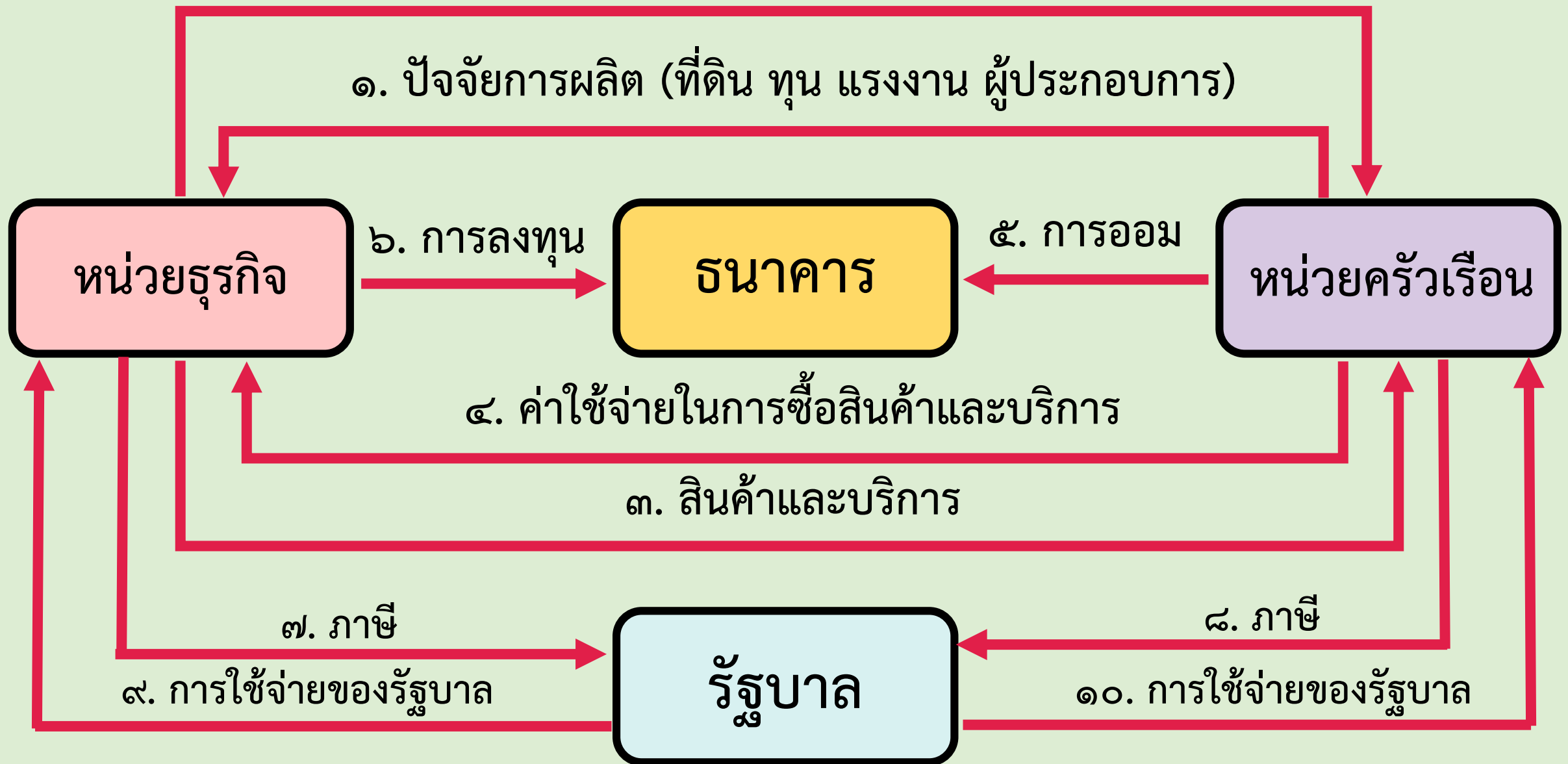


## ๒. ข้อใดต่อไปนี้เป็นความสัมพันธ์ระหว่างหน่วยธุรกิจ กับหน่วยครัวเรือน

- ✔ แก้ว ปลุกผักกาด ส่งขายโรงงานผักกาดดอง
- ข. ไก่ ยืนแบบฟอร์มเสียภาษีเงินได้บุคคลธรรมดา
- ค. ทิพย์ นำเงินออมไปฝากธนาคาร
- ง. บริษัท สุขใจ กู้เงินจากธนาคารไปลงทุน



## ๒. ค่าตอบแทนปัจจัยการผลิต (ค่าเช่า ดอกเบี้ย ค่าจ้าง กำไร)





บทเรียนครั้งต่อไป

# ภาษี

สามารถดาวน์โหลดได้ที่ [www.dltv.ac.th](http://www.dltv.ac.th)

