

รายวิชาสังคมศึกษา

รหัสวิชา สด๖๑๐๑

ชั้นประถมศึกษาปีที่ ๖

เรื่อง หน่วยเศรษฐกิจ

ครูผู้สอน ครูอาทิตย์ ศรีรุ่ง

ครูภากร อุปการแก้ว



หน่วยเศรษฐกิจ



จุดประสงค์



๑. นักเรียนอธิบายความหมาย
ของหน่วยเศรษฐกิจได้

จุดประสงค์

๒. นักเรียน จำแนก ประเภท
ของหน่วยเศรษฐกิจได้



จุดประสงค์



๓. นักเรียนเห็นความสำคัญ

ของการเรียน

เรื่อง หน่วยเศรษฐกิจ



กระบวนการในการผลิตข้าวมีขั้นตอนในการผลิตอย่างไร
ใครเป็นผู้เกี่ยวข้องบ้างในแต่ละขั้นตอนการผลิต

ชาวนา

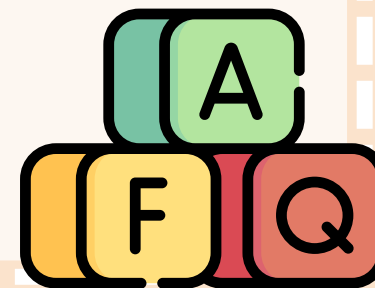
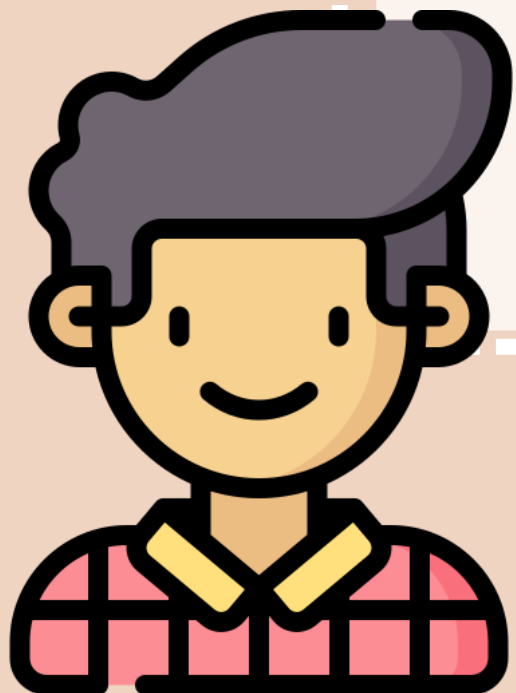


เจ้าของ โรงสี

แม่ค้า




หน่วยเศรษฐกิจคืออะไร



หน่วยเศรษฐกิจ



บุคคล หรือองค์กรที่ทำ
หน้าที่ในการดำเนินกิจกรรม
ทางเศรษฐกิจ ได้แก่ การผลิต
การบริโภค การแลกเปลี่ยน



ประเภทหน่วย เศรษฐกิจ

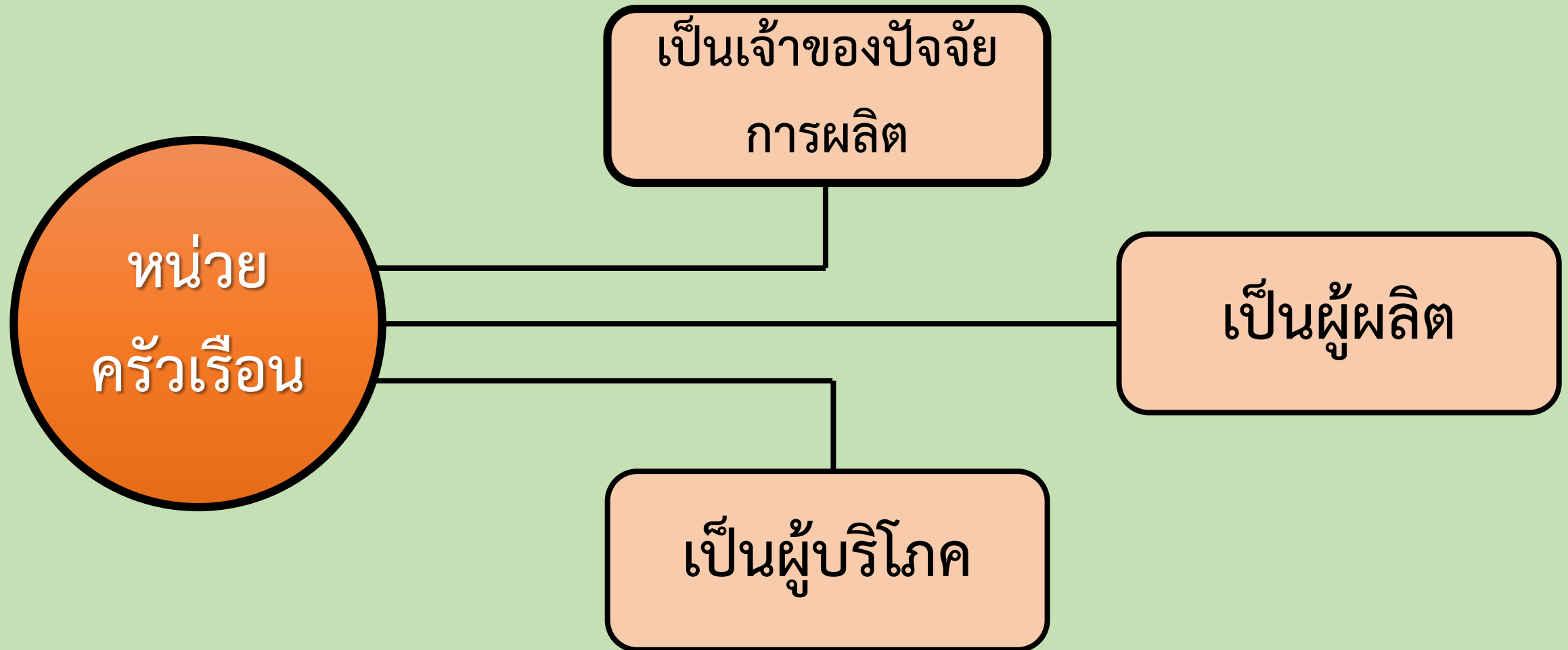


๑. หน่วยครัวเรือน Household



หน่วยเศรษฐกิจที่
ประกอบด้วยบุคคลตั้งแต่
หนึ่งคนขึ้นไปมีบทบาทในการ
ดำเนินกิจกรรมทางเศรษฐกิจ

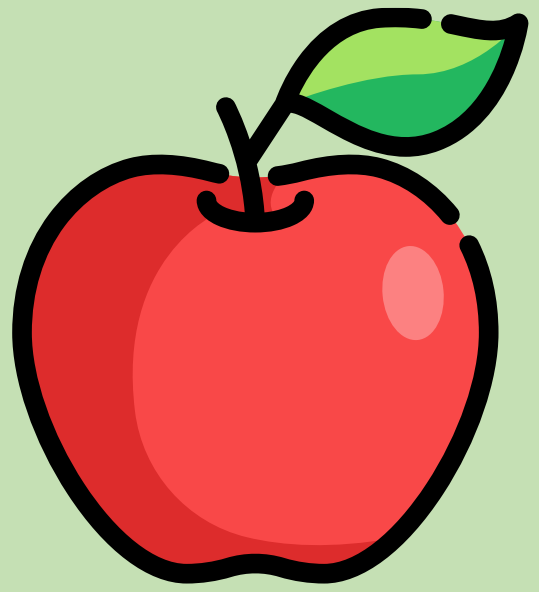
บทบาทของหน่วยครัวเรือนในระบบเศรษฐกิจ



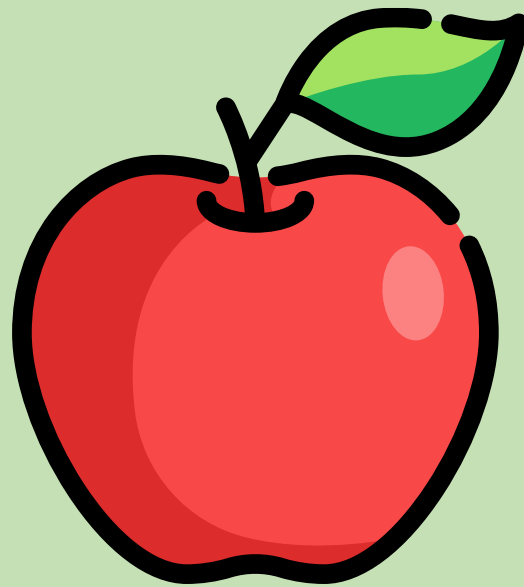
ครอบครัว สุขใจ



ครัวเรือน ทำหน้าที่เป็นเจ้าของปัจจัยการผลิต



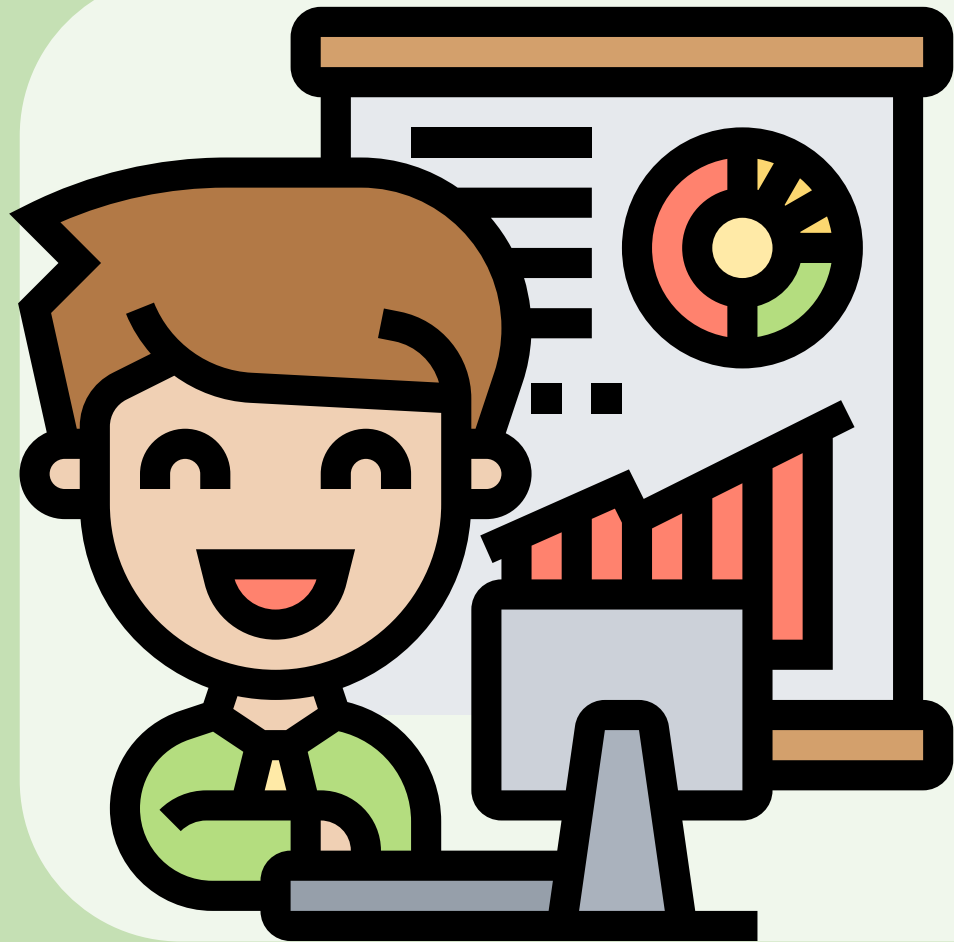
ครัวเรือน ทำหน้าที่ ผู้ผลิต



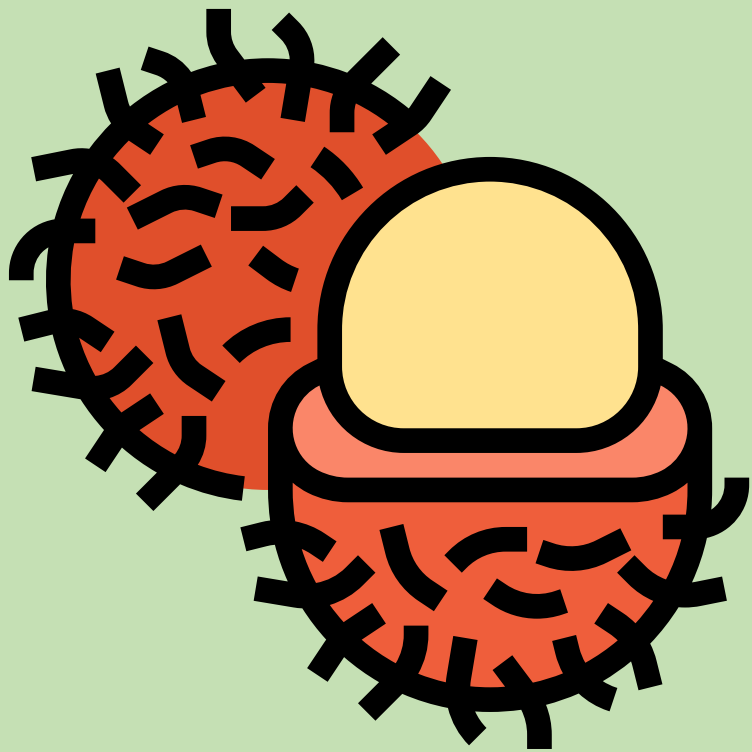
ครัวเรือน ทำหน้าที่ ผู้บริโภค



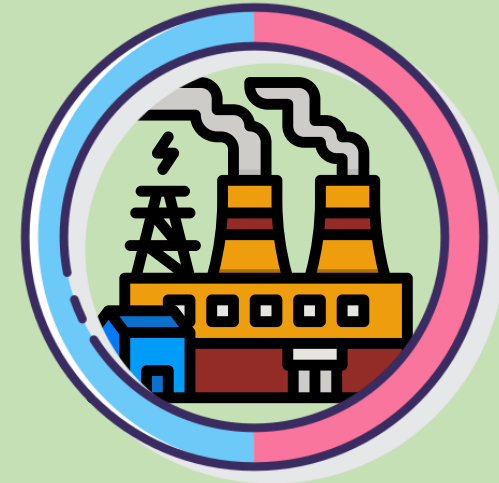
๒. หน่วยธุรกิจ Business



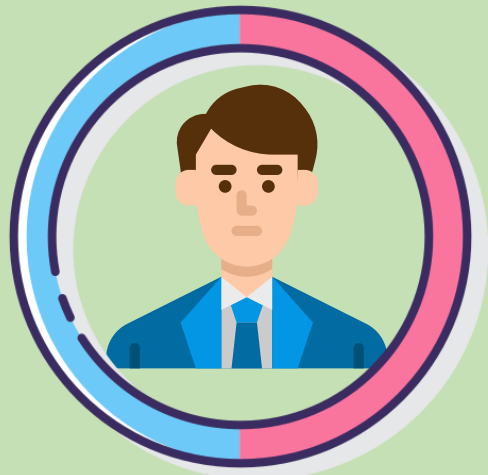
หน่วยที่ทำหน้าที่นำเอาปัจจัยการผลิตมาดำเนินการผลิต ซึ่งจะทำให้เกิดสินค้าและบริการเพื่อตอบสนองความต้องการสินค้าและบริการของผู้บริโภค



ที่ดิน



ทุน



ผู้ประกอบการ



แรงงาน





๓. หน่วยรัฐบาล Government

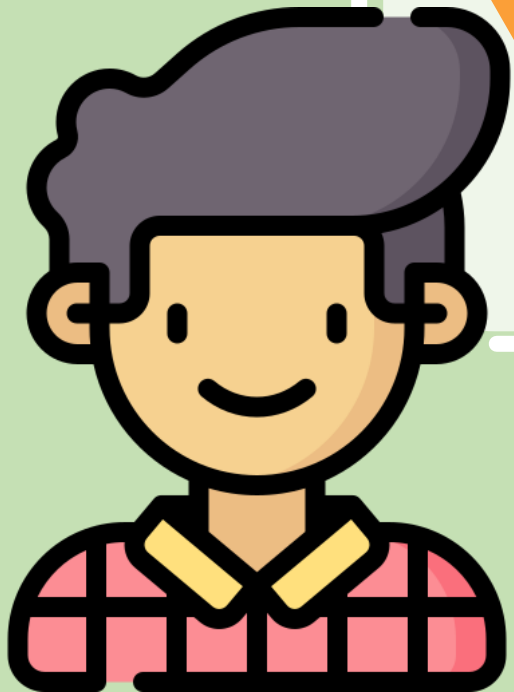


หน่วยงานต่าง ๆ ของ ทางราชการ หรือ รัฐวิสาหกิจ มีหน้าที่ควบคุมดูแล และให้บริการเกี่ยวกับด้านชีวิตความเป็นอยู่ของประชาชน ไม่ได้แสวงหาผลประโยชน์หรือกำไร

...

คำถามชวนคิด?

นักเรียนรู้จักหน่วยงานทาง
ราชการ อะไรบ้าง





...

คำถามชวนคิด?

คำว่า รัฐวิสาหกิจ

หมายความว่าอย่างไร



วิ
ชัย

+

เอกชน



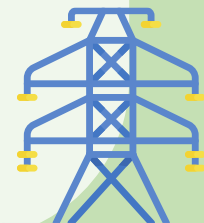


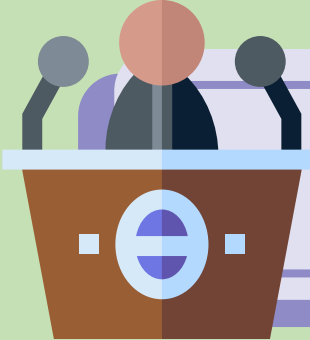
บทบาทหน้าที่ของหน่วยรัฐบาล

๑. เป็นทั้งผู้ผลิต ผู้บริโภค และเจ้าของปัจจัยการผลิต
ในระบบเศรษฐกิจ



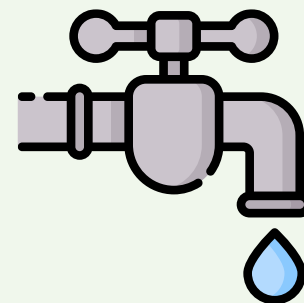
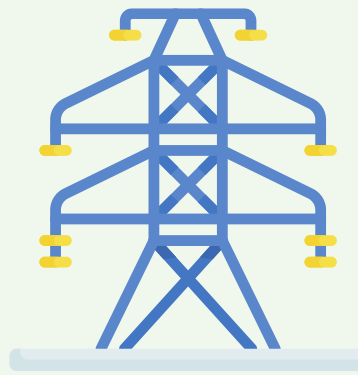
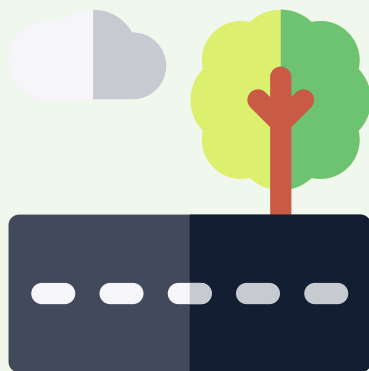
การรถไฟแห่งประเทศไทย

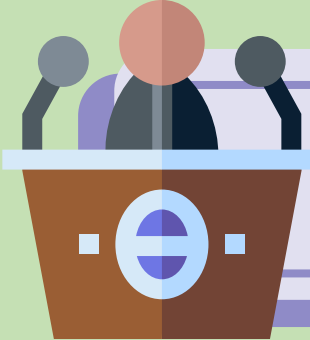




บทบาทหน้าที่ของหน่วยรัฐบาล

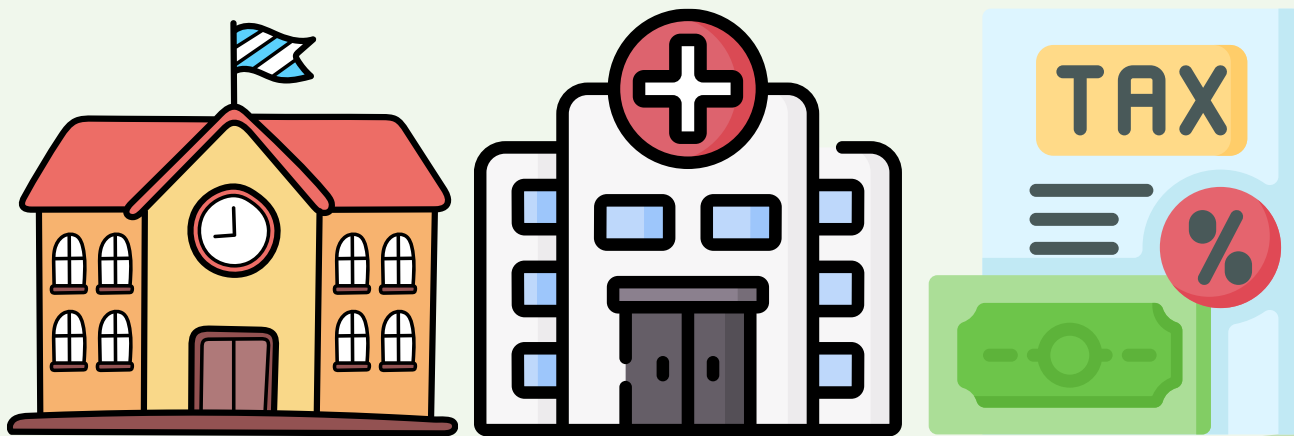
๒. อำนวยความสะดวกในด้านปัจจัยพื้นฐาน เช่น บริการด้านสาธารณสุข ปโภค บริการไฟฟ้า น้ำประปา และการซ่อม สร้าง บำรุงถนน ให้แก่ประชาชน





บทบาทหน้าที่ของหน่วยรัฐบาล

๓. จัดหารายได้โดย การเก็บภาษีจากประชาชน
เพื่อไว้ใช้จ่ายในการบริหารและพัฒนาประเทศ
โดยกำหนดเป็นนโยบาย

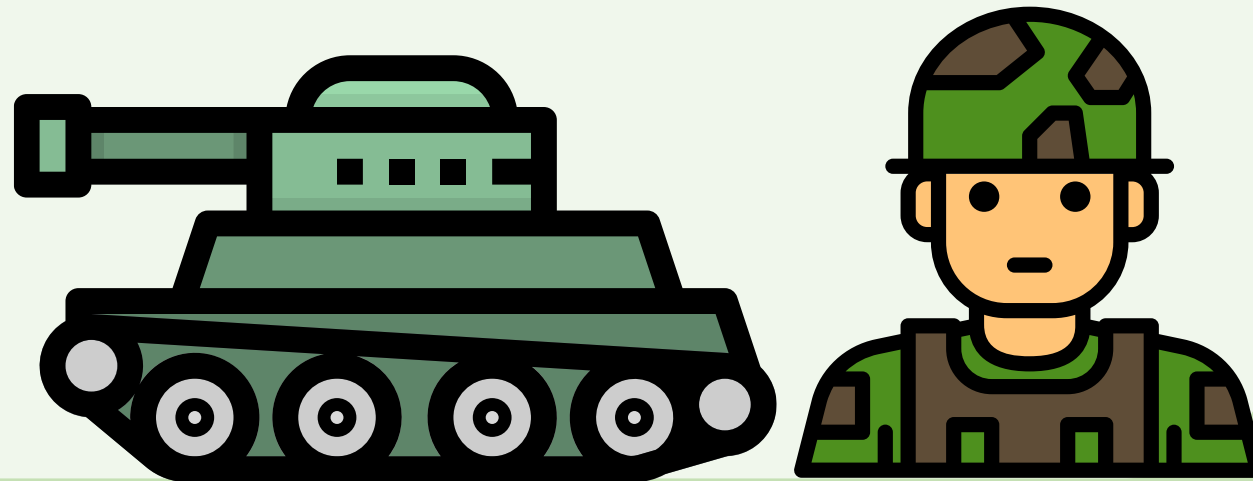






บทบาทหน้าที่ของหน่วยรัฐบาล

๔. รักษาความสงบเรียบร้อยของบ้านเมือง ระงับและ
ตัดสินข้อพิพาทและป้องกันประเทศ



อ่าน สถานการณ์

แล้ววิเคราะห์ว่า จากสถานการณ์เกี่ยวข้องกับ
หน่วยเศรษฐกิจอะไรบ้าง



สมชาย เป็นหัวหน้าครอบครัว
เขาเปิดร้านขายข้าวแกง โดยขอกู้เงิน
ธนาคารมาลงทุน เพื่อเปิดร้านขาย
ข้าวแกงหน้าบ้าน

- หน่วยครัวเรือน
- หน่วยธุรกิจ
- หน่วยรัฐบาล

อ่าน สถานการณ์

แล้ววิเคราะห์ว่า จากสถานการณ์เกี่ยวข้องกับ
หน่วยเศรษฐกิจอะไรบ้าง



เมธี เป็นเจ้าของห้างหุ้นส่วน
มีรายได้ และจ่ายภาษีให้กับ
กรมสรรพากร

- หน่วยครัวเรือน
- หน่วยธุรกิจ
- หน่วยรัฐบาล

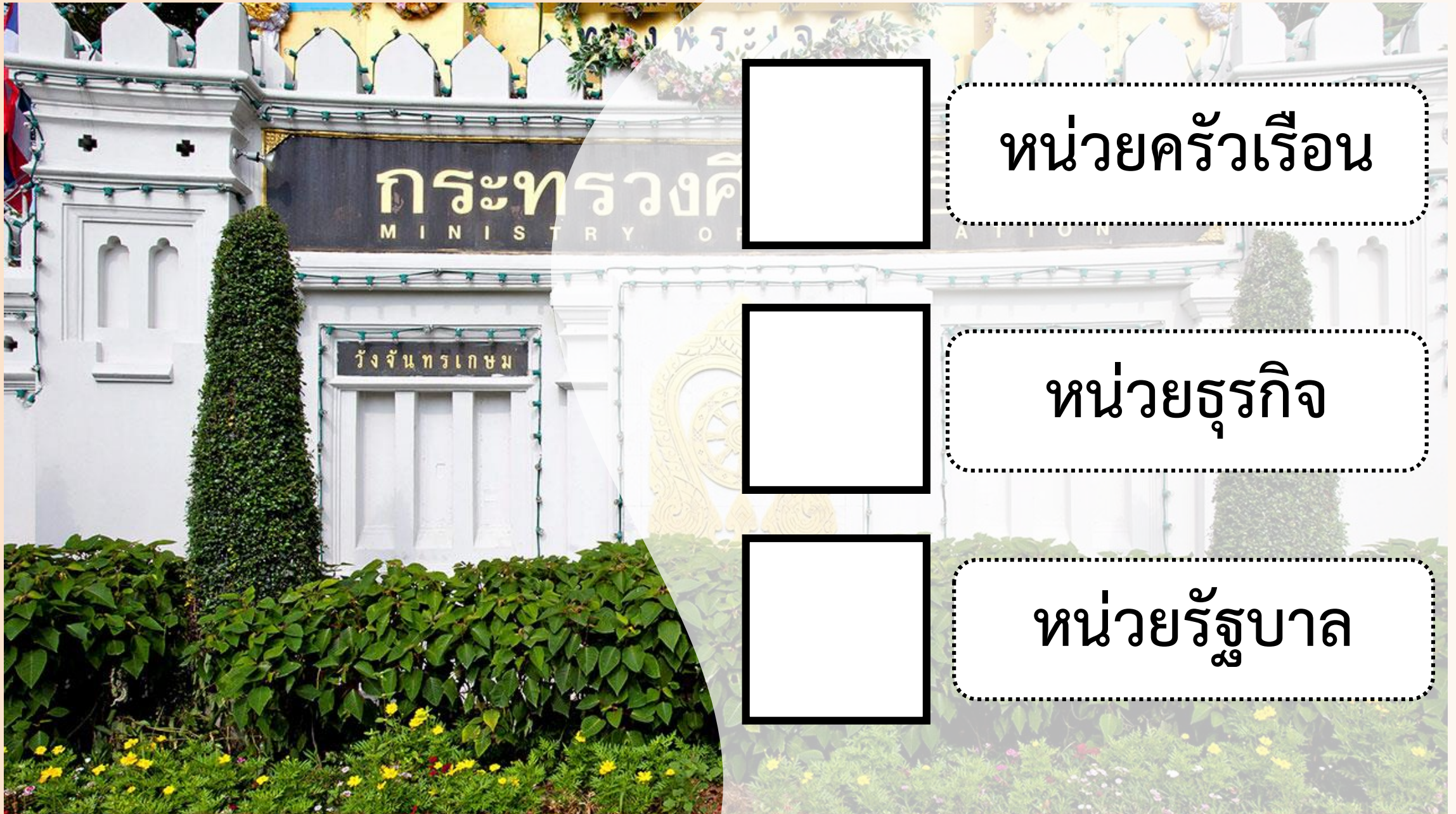


เกมทาย

ศิลปะ



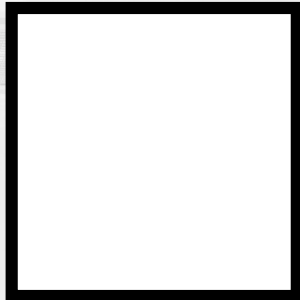
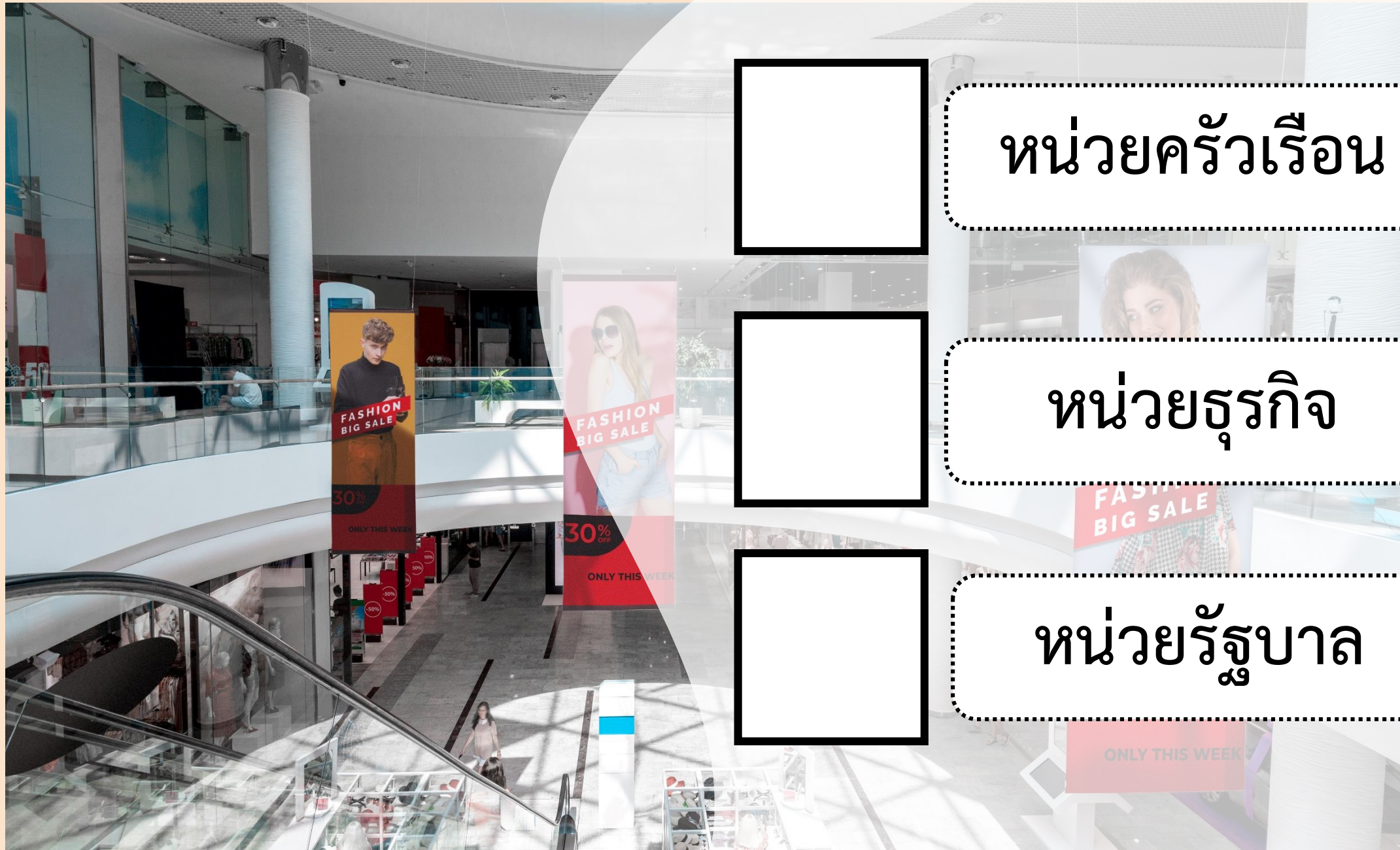
ให้นักเรียนดูภาพ
และช่วยกันทายว่า
ภาพดังกล่าว เป็นหน่วย
เศรษฐกิจประเภทใด



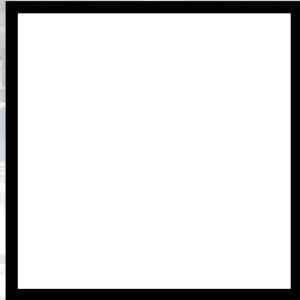
หน่วยครัวเรือน

หน่วยธุรกิจ

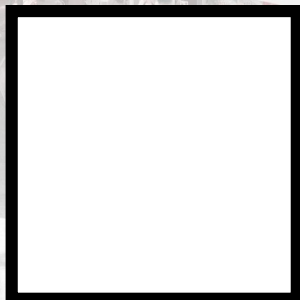
หน่วยรัฐบาล



หน่วยครัวเรือน



หน่วยธุรกิจ



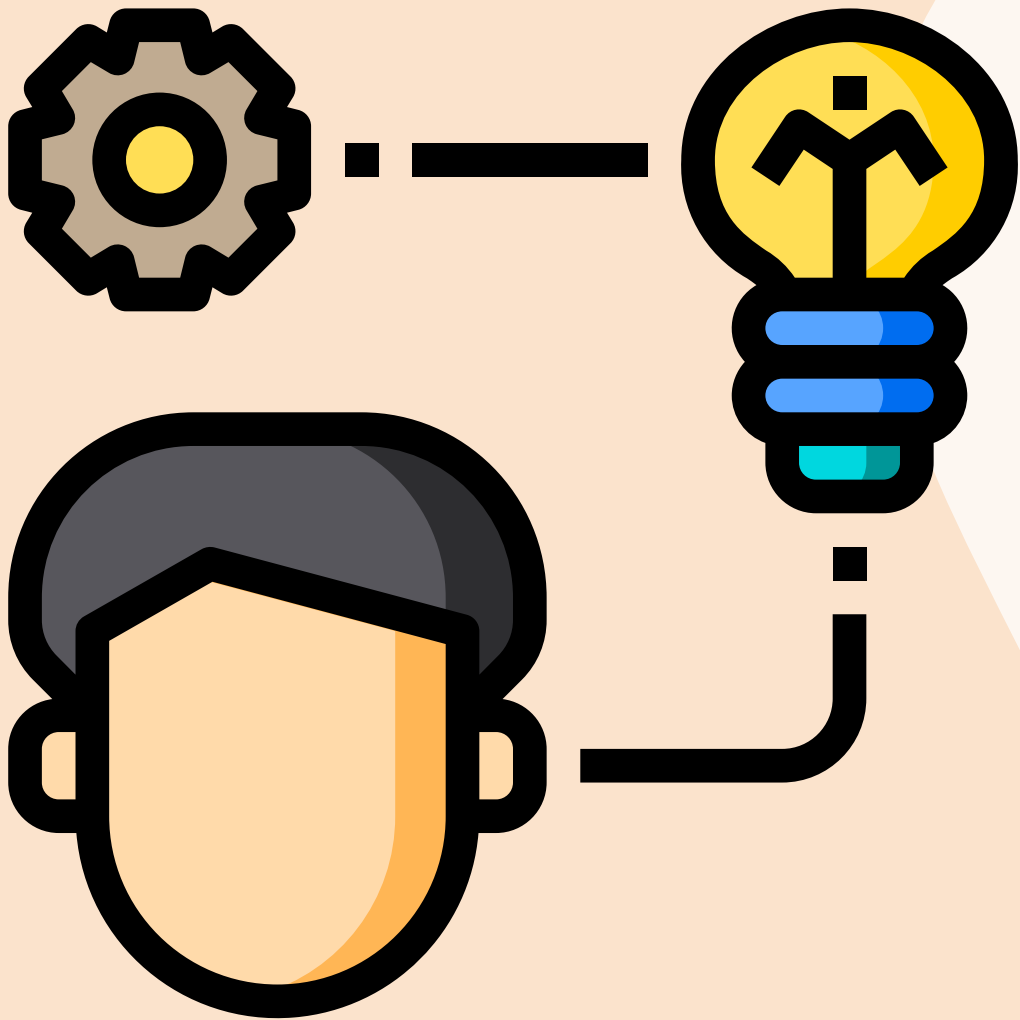
หน่วยรัฐบาล



หน่วยครัวเรือน

หน่วยธุรกิจ

หน่วยรัฐบาล



ครูให้นักเรียนศึกษา ใบความรู้
เรื่อง หน่วยเศรษฐกิจ
และทำใบงาน
เรื่อง หน่วยเศรษฐกิจ

คำชี้แจง

คำชี้แจงกิจกรรมนักเรียน

ให้นักเรียนศึกษา ใบความรู้ เรื่อง หน่วยเศรษฐกิจ และทำ ใบงาน เรื่อง หน่วยเศรษฐกิจ

คำชี้แจงบทบาทครูปลายทาง

๑. ครูแจกใบความรู้ เรื่อง หน่วยเศรษฐกิจและใบงาน เรื่อง หน่วยเศรษฐกิจอ่านคำสั่งให้นักเรียนฟัง
๒. ครูให้นักเรียนลงมือทำใบงานได้
๓. ครูให้ความช่วยเหลือนักเรียนตามความเหมาะสม

ใบงาน เรื่อง หน่วยเศรษฐกิจ



ครอบครัวไพลิน
เปิดร้านอาหาร

โรงงานน้ำปลา

กระทรวงแรงงาน

ห้างสรรพสินค้า

กระทรวงศึกษาธิการ

ป่าลำดวนรับจ้าง
เย็บผ้า

ครอบครัวทองมี
ทำขนมขาย

กระทรวงการคลัง

ร้านสะดวกซื้อ

เฉลย ใบงาน เรื่อง หน่วยเศรษฐกิจ



หน่วยครัวเรือน

ครอบครัวไพลิน

ป่าลำดวน

ครอบครัวทองมี

หน่วยธุรกิจ

ห้างสรรพสินค้า

โรงงานน้ำปลา

ร้านสะดวกซื้อ

หน่วยรัฐบาล

กระทรวงแรงงาน

กระทรวงสาธารณสุข

กระทรวงศึกษาธิการ

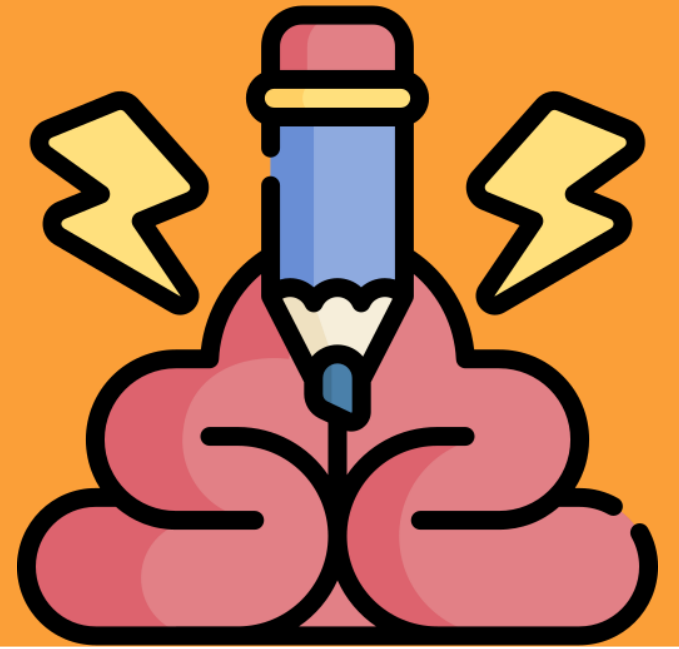


ฝึกสมอง



ประลองปัญญา

เรื่อง : หน่วยเศรษฐกิจ



ป่าลำนวณมีอาชีพอปลุกพืชผักสวนครัว ทุกเช้าป่า
ลำนวณจะเก็บผักส่งขายให้กับร้านอาหารตามสั่ง ป่าลำนวณ
ถือว่าอยู่ในหน่วยเศรษฐกิจใด

- ก. หน่วยรัฐบาล
- ข. หน่วยธุรกิจ
- ค. หน่วยครัวเรือน
- ง. หน่วยสินค้า



ป่าลำนวณมีอาชีพอปลุกพืชผักสวนครัว ทุกเช้าป่า
ลำนวณจะเก็บผักส่งขายให้กับร้านอาหารตามสั่ง ป่าลำนวณ
ถือว่าอยู่ในหน่วยเศรษฐกิจใด

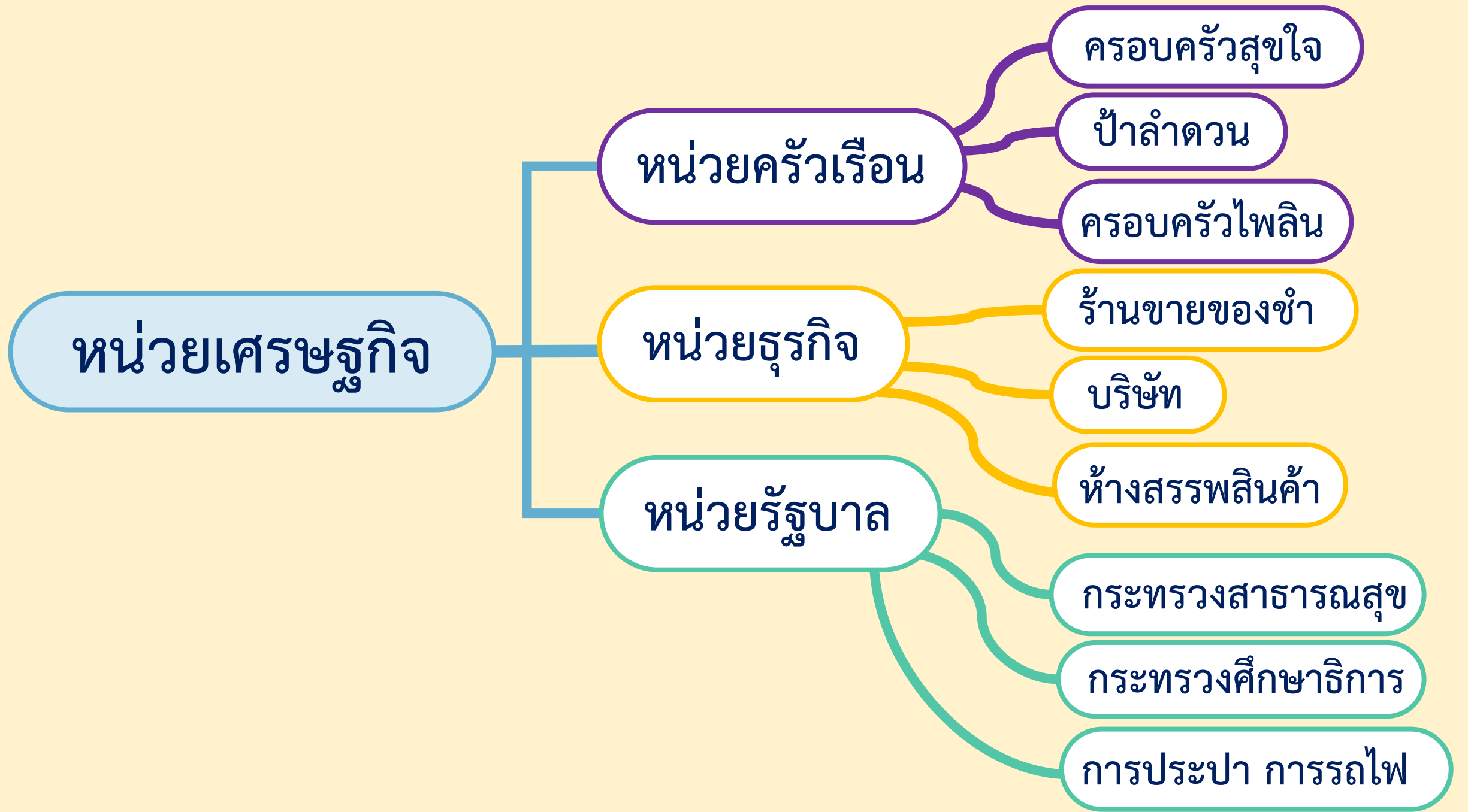
ก. หน่วยรัฐบาล

ข. หน่วยธุรกิจ

✓ หน่วยครัวเรือน

ง. หน่วยสินค้า







บทเรียนครั้งต่อไป

ความสัมพันธ์ระหว่าง

หน่วยเศรษฐกิจ

สามารถดาวน์โหลดได้ที่ www.dltv.ac.th

