

รายวิชาสังคมศึกษา

รหัสวิชา สด๖๑๐๑
ชั้นประถมศึกษาปีที่ ๖

เรื่อง ลักษณะสินค้าและ บริการของไทย

ครูผู้สอน ครูอาทิตย์ ศรีรุ่ง
ครูภากร อุปการแก้ว



ลักษณะสินค้าและบริการของไทย



A woman in traditional Thai attire, including a black top and a patterned shawl, is shown in profile, holding a large piece of fabric with intricate geometric patterns. The background is a dark teal color.

จุดประสงค์

๑. นักเรียนอธิบาย ลักษณะสินค้าและบริการ ของไทยแต่ละภูมิภาคได้

A woman in traditional Thai attire, including a black top and a patterned shawl, is shown in profile, holding a large piece of fabric with intricate geometric patterns. The background is a dark, textured wall.

จุดประสงค์

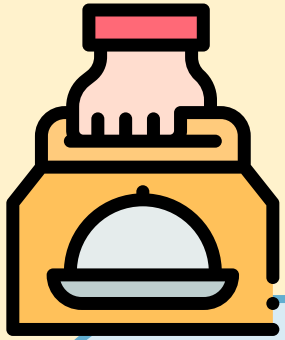
๒. นักเรียน จำแนก

ลักษณะสินค้าและบริการของไทย
แต่ละภูมิภาคได้

A woman in traditional Thai attire, including a black top and a patterned shawl, is shown in profile, holding a large piece of fabric with intricate geometric patterns. The background is a dark teal color.

จุดประสงค์

๓. นักเรียนเห็นคุณค่าของ
การเรียนรู้เรื่อง ลักษณะสินค้า
และบริการของไทยแต่ละภูมิภาค



การเพิ่มมูลค่า ในสินค้าและบริการ

๑. บรรจุกุภัณฑ์สวยงาม

๒. การแปรรูป

๓. เพิ่มคุณสมบัติเด่นให้กับสินค้า

๔. นำความถนัดของตนเองมาสร้างสรรค์ผลิตสินค้า

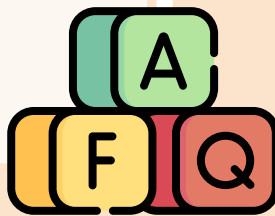
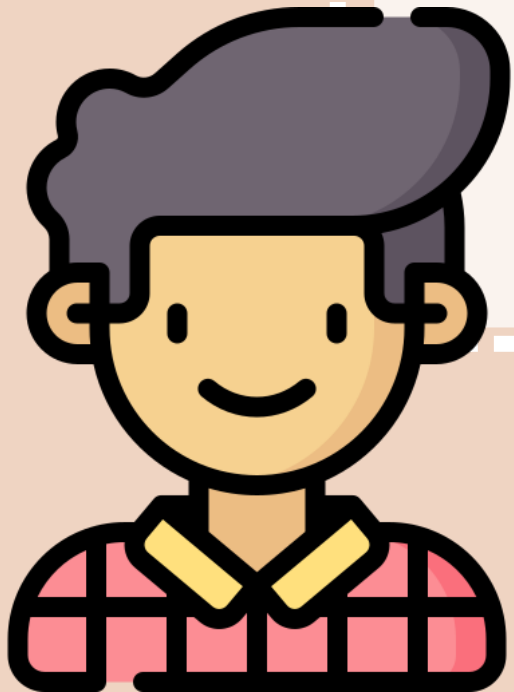
๕. ความได้เปรียบมาผสมกับความรู้อ

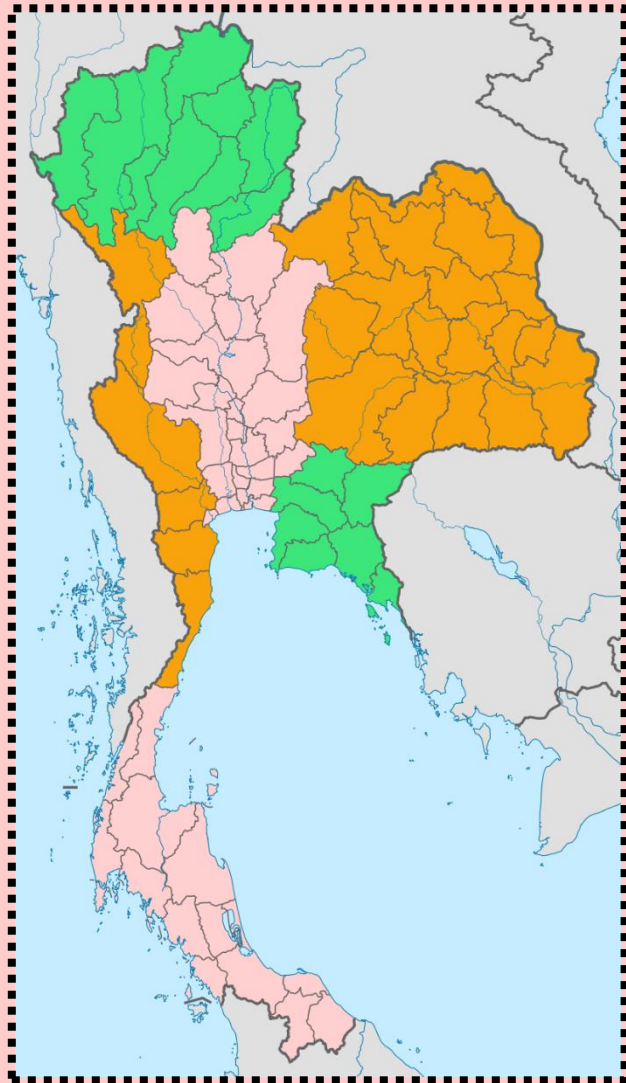
๖. การให้บริการหลังการขาย

๗. สร้างสรรค์คุณค่าลงไปในการบริการ



ประเทศไทยออกเป็นกวีภูมิภาค





แบบ ๒ ภูมิภาค

ใช้เพื่อวัตถุประสงค์ทางภูมิศาสตร์ และวิทยาศาสตร์
ตามการแบ่งของคณะกรรมการภูมิศาสตร์แห่งชาติ
ได้แก่

ภาคเหนือ

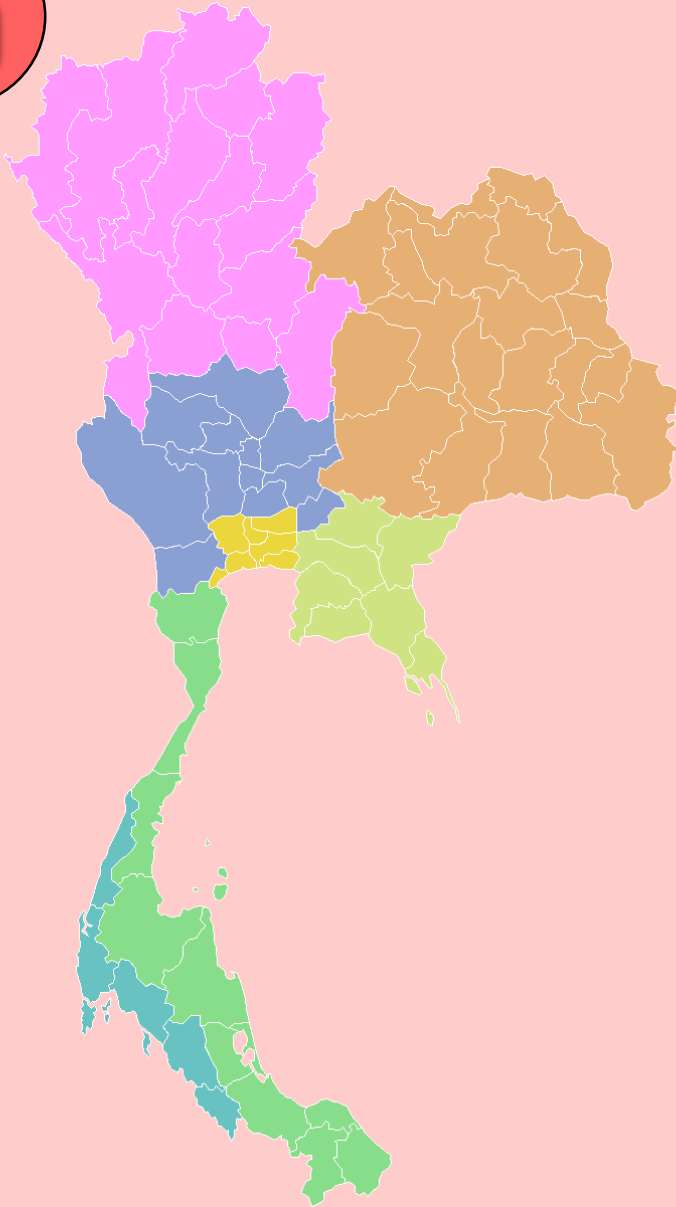
ภาคตะวันออกเฉียงเหนือ

ภาคตะวันตก

ภาคกลาง

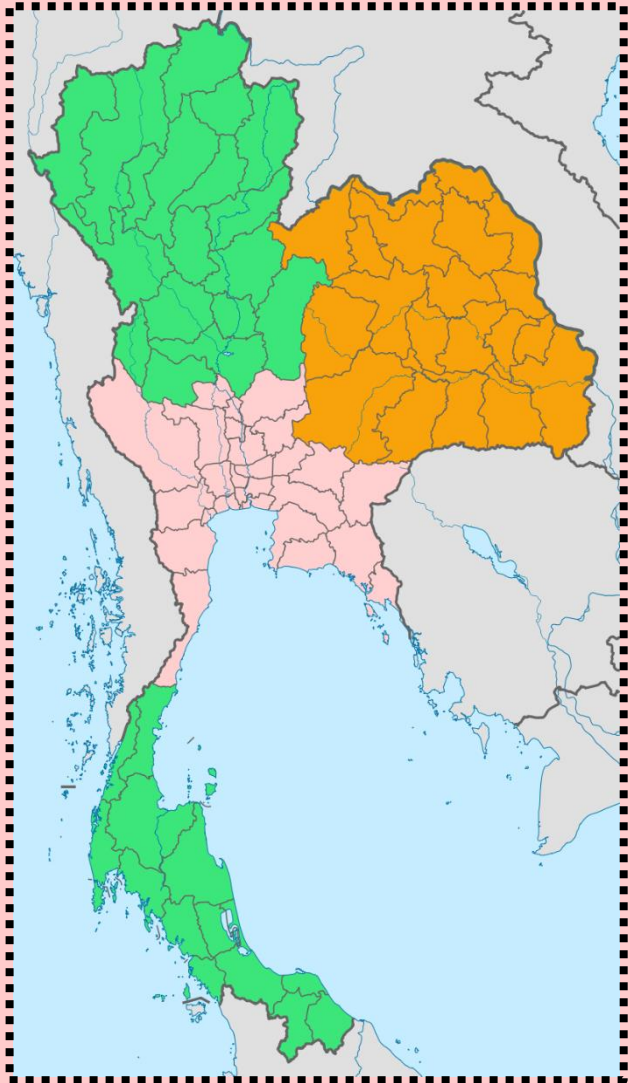
ภาคตะวันออก

ภาคใต้



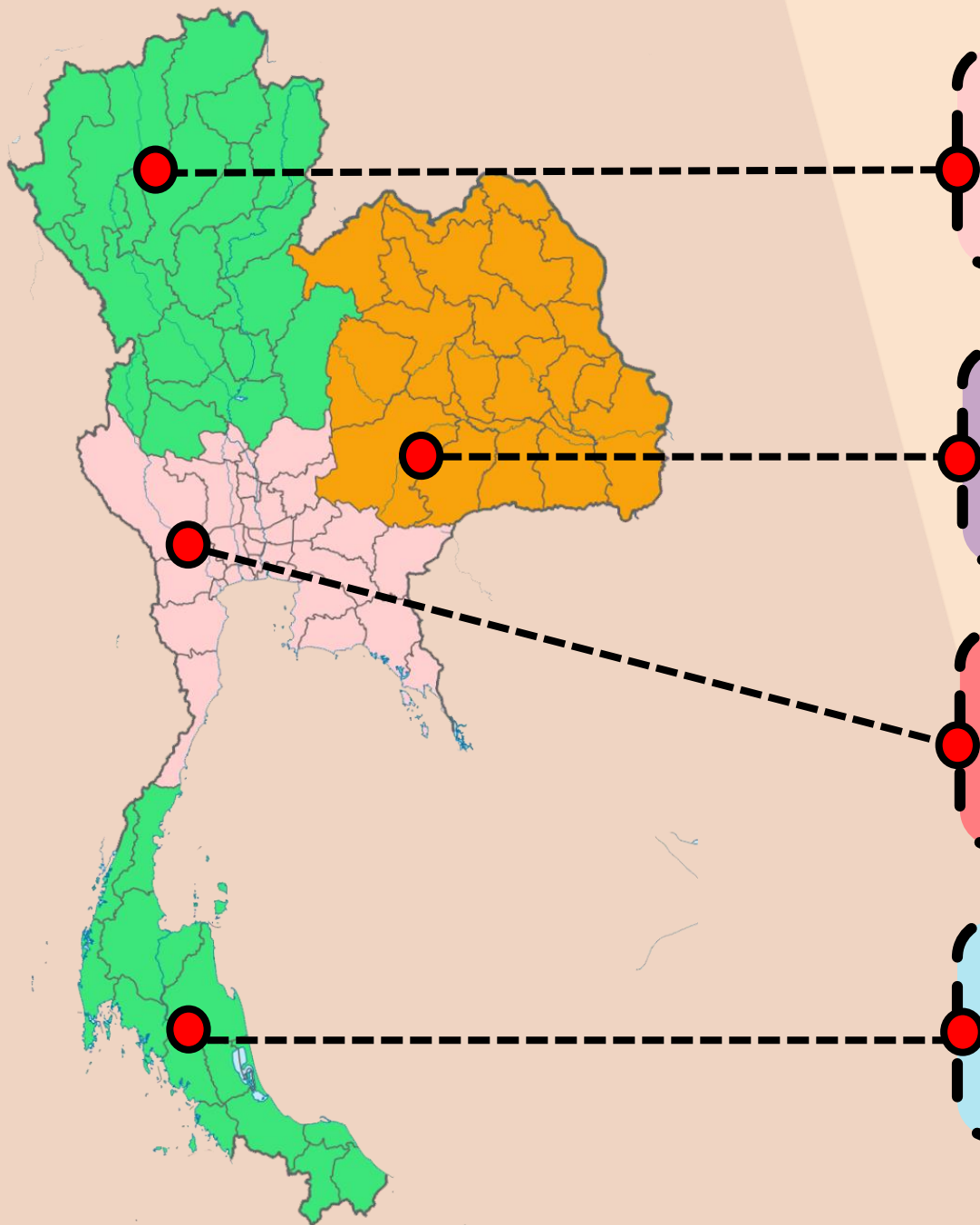
แบบ ๗ ภูมิภาค

วัตถุประสงค์ทางอุดมศึกษา แตกต่างจากการ
แบ่งแบบ ๔ ภาค คือ
มีการแยกภาคตะวันออกออกจากภาคกลาง
ภาคใต้จะแบ่งเป็นภาคใต้ฝั่งตะวันตกและภาคใต้
ฝั่งตะวันออก จังหวัดเพชรบุรีกับจังหวัด
ประจวบคีรีขันธ์จัดให้อยู่ในภาคใต้ฝั่งตะวันออก



แบบ ๔ ภูมิภาค

การแบ่งภูมิภาคแบบ ๔ ภูมิภาค เป็นการแบ่งกลุ่มวัฒนธรรมโดยจัดให้ภาคตะวันตกและภาคตะวันออกรวมอยู่ในภาคกลาง ในขณะที่จังหวัดสุโขทัย พิษณุโลก พิจิตร กำแพงเพชร เพชรบูรณ์ นครสวรรค์ และอุทัยธานี อยู่ในภาคเหนือ



ภาคเหนือ

ภาคตะวันออกเฉียงเหนือ

ภาคกลาง

ภาคใต้



ภาพร่มบ่อสร้าง จากเพร้อมบ่อสร้างราคาถูกร่มเชียงใหม่ราคาถูกสืบค้นเมื่อวันที่ ๑๒ กุมภาพันธ์ ๒๕๖๔



ภาพเครื่องปั้นดินเผา จาก <https://thailandtourismdirectory.go.th/th/info> สืบค้นเมื่อวันที่ ๑๒ กุมภาพันธ์ ๒๕๖๔



ภาพผ้าไหมแพรวา จาก <https://siamrath.co.th/n/23084>
สืบค้นเมื่อวันที่ ๑๒ กุมภาพันธ์ ๒๕๖๔



ภาพกระเป๋าจากกระจูด จาก <https://www.sentangedtee.com/exclusive>
สืบค้นเมื่อวันที่ ๑๒ กุมภาพันธ์ ๒๕๖๔

คำถามชวนคิด?



จากทั้ง ๔ ภาพนักเรียนเคยซื้อหรือใช้ สินค้าดังกล่าวหรือไม่



ลักษณะสินค้าและบริการภาคเหนือ





ภูมิประเทศภาคเหนือ







สตอร์วเบอร์รี่

ทางภาคเหนือได้มีการปลูกสตอร์วเบอร์รี่
มานานหลายปีแล้ว ปัจจุบันถูกจัด เป็นพืช
เศรษฐกิจพืชหนึ่งที่ทำรายได้ดี และให้
ผลตอบแทนที่รวดเร็วแก่เกษตรกรชาว
ภาคเหนือ



ร่มบ่อสร้าง

ร่มบ่อสร้าง เป็นร่ม
กระดาษสา โครงร่างจากไม้ไผ่
ผลิตกันที่บ้านบ่อสร้าง
เป็นสินค้าที่สร้างชื่อเสียงให้แก่
จ.เชียงใหม่

น้ำพริกหนุ่ม แคบหมู

น้ำพริกหนุ่ม เป็นอาหารพื้นบ้านภาคเหนือที่รู้จักกันทั่วไป ทำจากพริกหนุ่มที่ยังไม่แก่จัด หอม และกระเทียม นำมาอย่างและโขลกผสมกับเกลือ รับประทานกับแคบหมู



ไส้อั่ว



ไส้อั่ว เป็นอาหารพื้นเมืองทางภาคเหนือ อั่ว หมายถึง ไส้ไส้ปกติทำจากเนื้อหมูบด ผสมพริกแห้ง กระเทียม และเครื่องปรุงรสแล้วกรอกลงไป ไส้อ่อนของหมูจากนั้นนำไปย่างให้สุกเกรียม

ผ้าหม้อห้อม



หม้อห้อม เป็นผ้าพื้นเมือง ที่ทำจากผ้าฝ้าย มีสีน้ำเงินเข้ม ได้จากการย้อมด้วย ต้น ห้อม คำว่า “หม้อห้อม” เกิดจากรวมคำว่า “หม้อกับ ห้อม” ซึ่งคำว่าหม้อ หมายถึงภาชนะ ส่วนคำว่า ห้อม หมายถึง พืชล้มลุกชนิดหนึ่งในตระกูลคราม



ลักษณะสินค้าและบริการภาคกลาง



ภูมิประเทศภาคกลาง







ปลาสดบางบ่อ

ปลาสดบางบ่อ เป็นปลาสดตากแห้งที่ขึ้นชื่อของภาคกลาง เลี้ยงในอำเภอบางบ่อ จ.สมุทรปราการ เนื้อแน่นโต มีการหมักเกลือ ซึ่งเป็นสูตรลับเฉพาะ ทำให้ปลาสดมีความเค็มกำลังดี กรอบอร่อย เนื้อไม่ยุ่ย และไม่มีกลิ่นเหม็น



ปลาทุแม่กลอง

ปลาทุแม่กลอง จ.สมุทรสงคราม
ที่เลื่องลือเรื่องปลาทุรสเลิศ เนื้อแน่น
และมีความมัน ใส่เข้ามาในรูปแบบ
“หน้าอกคอกหัก” ที่รสชาติของมันจะ
แตกต่างจากปลาทุที่อื่น จนกลายเป็น
ของดีประจำจังหวัดที่ได้รับการยกย่อง
ให้เป็นสุดยอดแห่งปลาทุเมืองไทย

เครื่องปั้นดินเผาเกาะเกร็ด



เครื่องปั้นดินเผาเกาะเกร็ด เป็นงานหัตถกรรมเก่าแก่ที่สืบทอดมาจากบรรพบุรุษเชื้อสายมอญที่ตั้งถิ่นฐานอยู่บริเวณเกาะเกร็ด จ.นนทบุรี จัดเป็นเครื่องปั้นดินเผาชนิดไม่เคลือบ เมื่อเผาสุกแล้วจะได้สีส้มอ่อนจนถึงสีแดง ลวดลายที่มีเอกลักษณ์สวยงาม

ขนมหม้อแกงเมืองเพชร



เป็นขนมที่ใช้ไข่ แป้ง และกะทิเป็นส่วนประกอบสำคัญ นำผสมกันในภาตตามสัดส่วน แล้วจึงนำไปอบจนหน้าของขนมหม้อแกงมีสีน้ำตาลทอง ความหวานหอมของขนมหม้อแกงเมืองเพชร ทำให้หลายคนติดใจจนกลายเป็นสินค้าเด่นขึ้นชื่อประจำจังหวัดเพชรบุรี



ผลิตภัณฑ์น้ำตาลธรรมชาติจากต้นตาล
ผลิตผลจากอัตลักษณ์แห่งภูมิปัญญาท้องถิ่น...

เพชรบุรี



ลักษณะสินค้าและบริการภาคอีสาน



ภูมิประเทศภาคอีสาน





ปลาร้า



ปลาร้า คือ ปลาที่หมักด้วยเกลือใส่ข้าวคั่วหรือรำ ปลาร้าเป็นภูมิปัญญาทางอาหารที่สืบทอดกันมาหลายชั่วอายุของคนอีสาน ปลาร้าในวัฒนธรรมอีสานเป็นอาหารหลักและเครื่องปรุงรสที่สำคัญที่สุด

ผ้าไหม



ผ้าไหมอีสานนับเป็นภูมิปัญญาที่สืบทอดต่อเนื่องกันมาเป็นระยะเวลายาวนาน มีความหลากหลายทั้งรูปแบบ ลวดลาย และสีเส้นผ้าไหมมัดหมี่ เป็นผ้าไหมที่มีกระบวนการในการสร้างลวดลายล่วงหน้าก่อนที่จะเริ่มทำการย้อมสีผ้าไหม เพื่อช่วยให้ได้ลวดลายที่คงรูปและมีความมันคงมากยิ่งขึ้น

หมอนขิด



หมอนขิด เป็นงานหัตถกรรมที่ผูกพันกับชาวอีสานมาช้านาน และมีผ้าขิด เป็นวัตถุดิบ ซึ่งเป็นผ้าที่ต้องใช้ฝีมือและความสามารถในการทอสูงกว่าผ้าชนิดอื่น ชาวอีสานถือว่า ผ้าขิดเป็นของสูง จึงมักจะทอใช้ในโอกาสที่เป็นมงคลหรืองานพิธีต่าง ๆ ประยุกต์ศิลปะ เพิ่มประโยชน์ใช้สอย

หมี่โคราช




ผัดหมี่โคราช คืออาหารท้องถิ่นจากเมืองโคราชจ.นครราชสีมา มีหน้าตาคล้ายกับผัดไทยในภาคกลาง หมี่โคราช แบบดั้งเดิมทำจากปลายข้าวเจ้า โดยนำไปโม่เป็นแป้ง ตัดเป็นเส้น ๆ ได้เส้นหมี่เหนียวนุ่ม ผัดแล้วเส้นไม่เละและมีกลิ่นหอมชวนกิน



ลักษณะสินค้าและบริการภาคใต้





ภูมิประเทศภาคใต้





จักสานกระจูด



หัตถกรรมจักสานจากกระจูดนับเป็นผลิตภัณฑ์จากภูมิปัญญาท้องถิ่นที่สำคัญประเภทหนึ่งของภาคใต้ โดยทำมาจากต้นกระจูด ออกมาในรูปแบบต่าง ๆ เช่น ตะกร้า เสื่อ กระเช้า ทั้งเป็นการเพิ่มมูลค่าของผลิตภัณฑ์ในท้องถิ่น จนกลายเป็นสินค้า OTOP ที่สำคัญที่สามารถสร้างรายได้ให้กับคนในชุมชนอีกด้วย



แกงไตปลา



แกงไตปลา อาหารจานเด่นที่เป็นเอกลักษณ์ของอาหารใต้ ไตปลาทำมาจากการนำกระเพาะปลาที่มีอยู่มาก เช่น พุงปลาหู พุงปลาลัง มาใส่เกลือหมักดองไว้ ซึ่งถือเป็นการถนอมอาหารอย่างหนึ่ง เมื่อหมักจนได้ที่ประมาณ ๑ เดือน ก็นำมาทำแกง ใส่เนื้อปลา ผัก ที่มีรสชาติเผ็ด เค็ม ร้อนแรง



ไข่เค็มไชยา

ไข่เค็มไชยาเป็นการถนอมอาหารชนิดหนึ่ง ที่ชาวไชยารู้จักทำมาตั้งแต่โบราณเนื่องจากในท้องที่ มีการเลี้ยงเป็ดเกือบทุกบ้าน และด้วยเทคนิคการทำไข่เค็มที่แตกต่างจากไข่เค็มถิ่นอื่น จึงได้ไข่เค็มที่ไข่แดงสีแดงจัด มีรสชาติกลมกล่อม ไม่เค็มจัด และอร่อย



จักสานย่านลิเภา

เป็นเครื่องจักสานประเภทหนึ่ง ที่สานด้วยย่านลิเภา ซึ่งเป็นพืชตระกูลเฟิร์น มีลำต้นเหนียว ชาวบ้านจึงนำมาจักสานเป็นภาชนะเครื่องใช้ต่างๆ แหล่งผลิตที่สำคัญ จ.นครศรีธรรมราช ปัจจุบันเป็นสินค้าที่มีชื่อเสียงทั้งในประเทศและต่างประเทศ





แป้งสาकुใต้

แป้งสาकु เป็นแป้งที่ผลิตได้จากต้นสาकु พบได้มากในภาคใต้ มีลักษณะเป็นผงแป้งละเอียดหรือเป็นเม็ด ซึ่งแป้งชนิดนี้ นิยมใช้ประโยชน์สำหรับประกอบอาหารเป็นหลัก โดยเฉพาะใช้ทำขนมหวาน เช่น ขนมสาकु ขนมปากหม้อ และลอดช่อง เป็นต้น โดยเนื้อขนมจะมีความเหนียวนุ่ม และหวาน

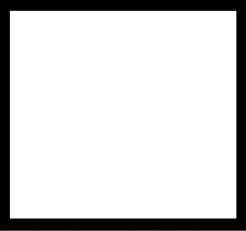
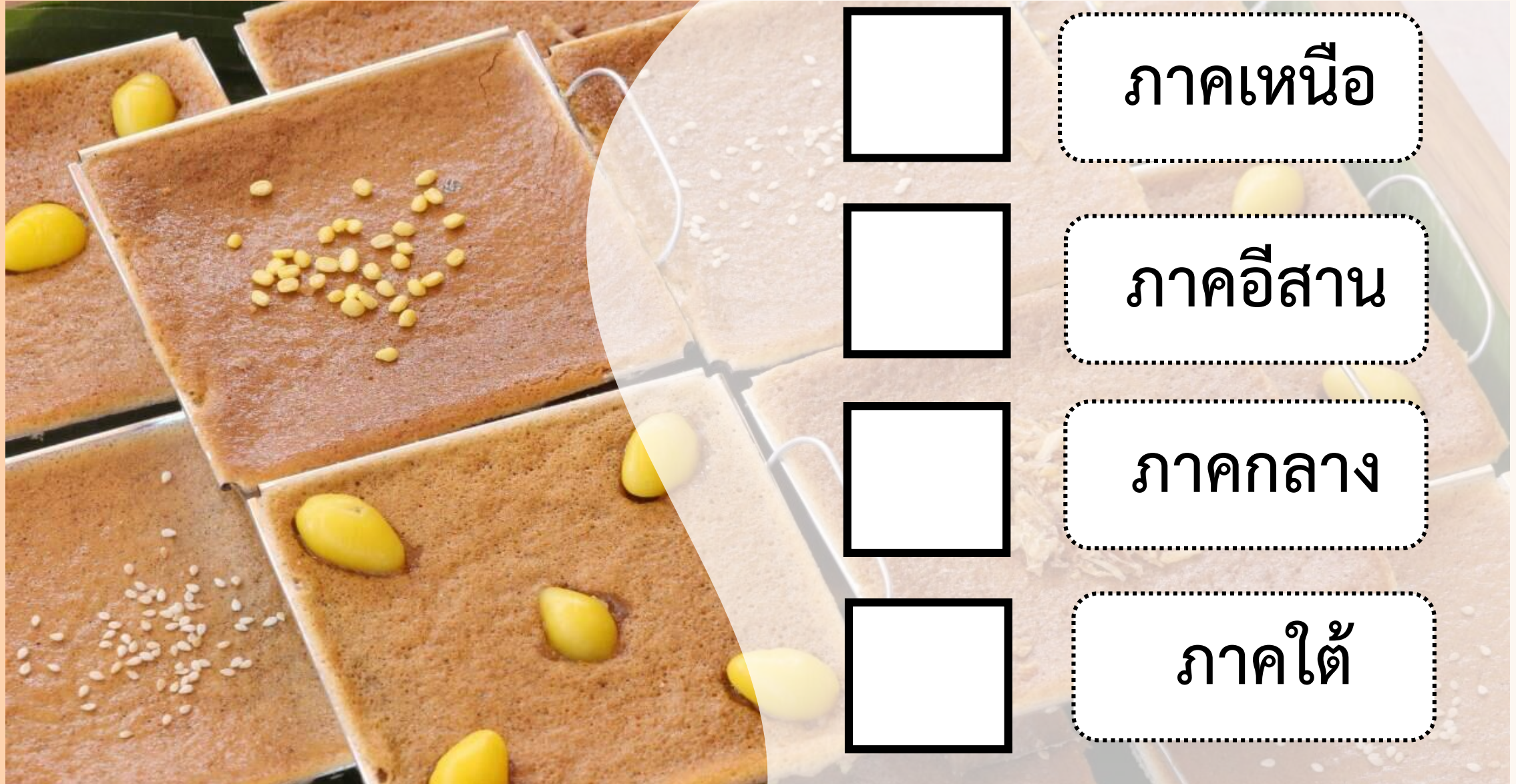


เกมทาย

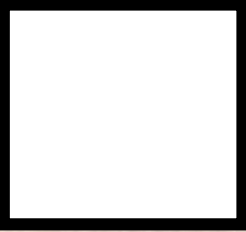


ค
ช
บ

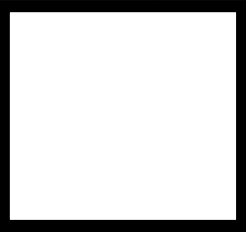
ให้นักเรียนดูภาพ และ
ช่วยกันทายว่า ภาพ
ดังกล่าว เป็นสินค้าของ
ภูมิภาคใดของไทย



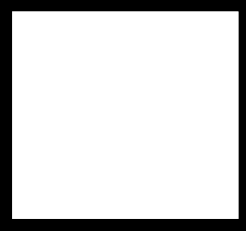
ภาคเหนือ



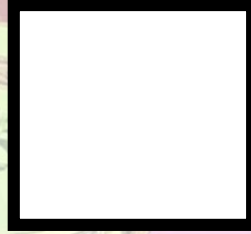
ภาคอีสาน



ภาคกลาง



ภาคใต้



ภาคเหนือ



ภาคอีสาน



ภาคกลาง



ภาคใต้



ภาคเหนือ



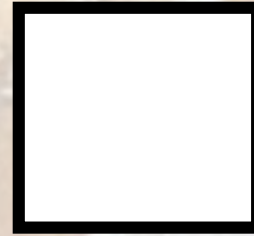
ภาคอีสาน



ภาคกลาง



ภาคใต้



ภาคเหนือ



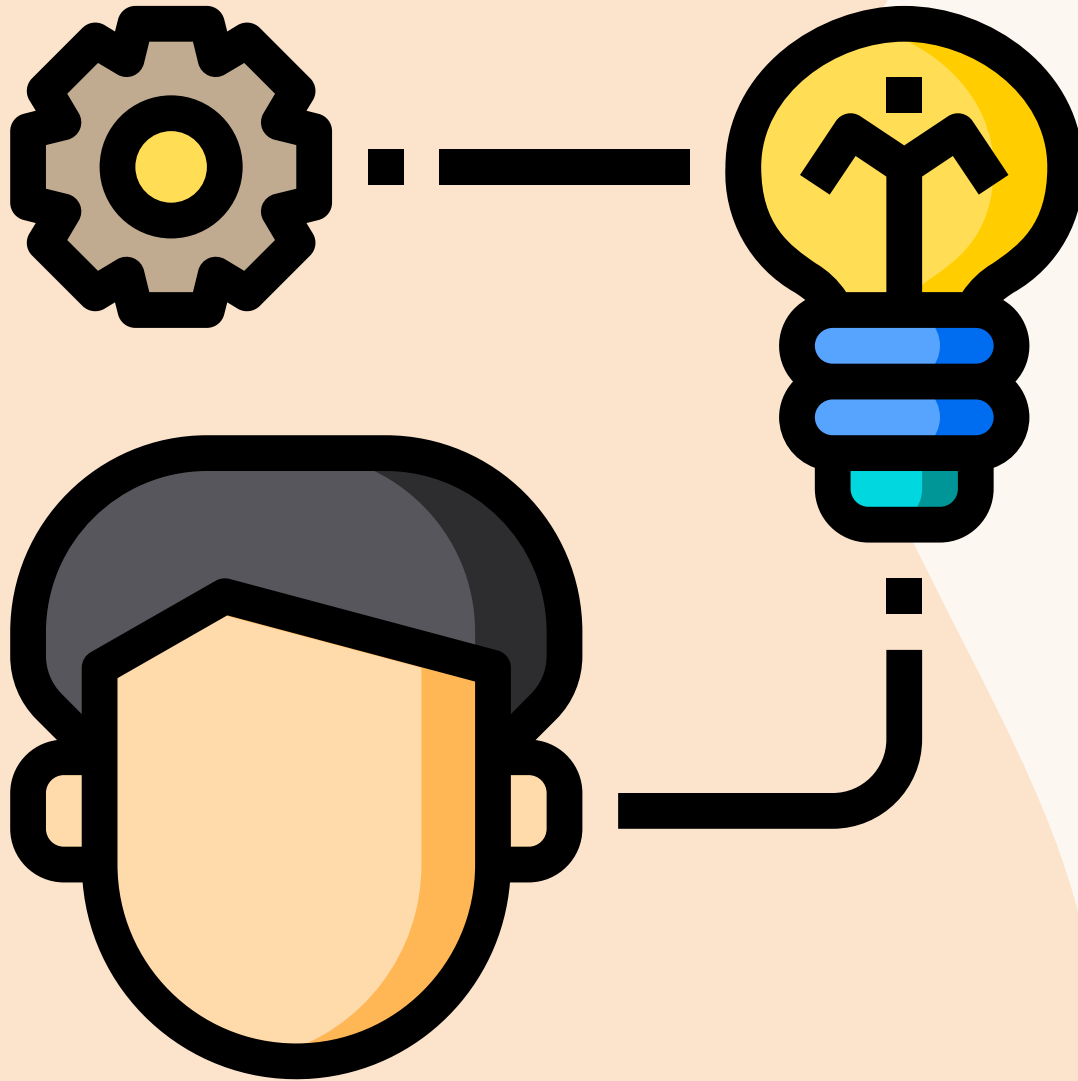
ภาคอีสาน



ภาคกลาง



ภาคใต้



ครูให้นักเรียนทำชิ้นงาน สินค้า
ที่ฉันทื่นชอบ โดยการยกตัวอย่าง
ลักษณะสินค้าแต่ละภูมิภาค ที่
นักเรียนชื่นชอบ พร้อมวาดภาพ และ
เขียนอธิบายประกอบ

คำชี้แจง

คำชี้แจงกิจกรรมนักเรียน

ให้นักเรียนทำชิ้นงาน สิ้นค้าที่
ฉันชื่นชอบ โดยยกตัวอย่างลักษณะ
สินค้าแต่ละภูมิภาค ที่นักเรียน
ชื่นชอบ พร้อมวาดภาพ และเขียน
อธิบายประกอบ

คำชี้แจงบทบาทครูปลายทาง

๑. ครูอ่านคำสั่งให้นักเรียนฟัง และอธิบายตัวอย่าง ชิ้นงานผลผลิตของฉัน จากตัวอย่างของครู
๒. ให้นักเรียนลงมือทำและดูแลในขณะที่นักเรียนทำชิ้นงาน

ตัวอย่าง ชิ้นงานสินค้าที่ฉันชื่นชอบ



สินค้า
ภาคเหนือ



ร่วมก่อสร้าง

สินค้า
ภาคกลาง



ปลาทุแม่กลอง 



ตัวอย่าง ชิ้นงานสินค้าที่ฉันชื่นชอบ




สินค้า ภาคอีสาน		ปลาร้า
สินค้า ภาคใต้		แกงไตปลา 



ชิ้นงานสินค้าที่ฉันชื่นชอบ



สินค้า ภาคเหนือ		
สินค้า ภาคกลาง		



ชิ้นงานสินค้าที่ฉันชื่นชอบ



สินค้า ภาคอีสาน		
สินค้า ภาคใต้		



สินค้าภาคเหนือ



สินค้าภาคใต้



สินค้าภาคอีสาน



สินค้าภาคกลาง





บทเรียนครั้งต่อไป

เศรษฐกิจพอเพียง

สามารถดาวน์โหลดได้ที่ www.dltv.ac.th