

รายวิชาวิทยาศาสตร์และเทคโนโลยี เทคโนโลยี

รหัสวิชา ว13101

ชั้นประถมศึกษาปีที่ 3

เรื่อง การรวบรวม
และประมวลผลข้อมูล (2)

ครูผู้สอน ครูสิปปกร ศรีพรหมทอง
ครูวนิดา ต่วนศิริ



เรื่อง การรวบรวม และประมวลผลข้อมูล (2)



จุดประสงค์การเรียนรู้

หน่วยที่ 3 การรวบรวมข้อมูล

1. รวบรวมข้อมูลและประมวลผลอย่างง่าย
2. รวบรวมข้อมูลได้ถูกต้อง
3. ประมวลผลข้อมูลได้ถูกต้อง



ข้อมูล

เป็นลักษณะหรือรายละเอียด

เกี่ยวกับสิ่งใดสิ่งหนึ่ง มีหลายรูปแบบ

ทั้งข้อความ รูปภาพ และตัวเลข



กิจกรรมการจำแนก ประเภทข้อมูล



กิจกรรมของปลายทางในวันนี้

คำชี้แจงกิจกรรมนักเรียน

นักเรียนทำกิจกรรมจำแนกประเภท
ของข้อมูล

คำชี้แจงบทบาทครูปลายทาง

1. ครูให้นักเรียนทำกิจกรรม
2. ครูแนะนำการทำกิจกรรม
ให้กับนักเรียน



คำชี้แจงกิจกรรม

ครูวัดระยะจากพื้นสูง **130 เซนติเมตร** แล้วขีดเส้นบนกระดานดำ ให้นักเรียน
จัดแถว แล้วไปยืนเปรียบเทียบกับเส้นที่ครูขีดบนกระดานดำ **ถ้านักเรียนคนใดสูง**
กว่าเส้นที่ครูขีดให้ไปยืนอยู่ด้านขวาของกระดานดำ แต่ถ้านักเรียนคนใดสูงไม่ถึง
เส้นที่ครูขีดให้ไปยืนด้านซ้ายของกระดานดำ เมื่อนักเรียนทำครบทุกคนแล้ว
ให้นักเรียนช่วยกันนับจำนวนเพื่อนที่สูงกว่าเส้นที่ครูขีด และสูงไม่ถึงเส้นที่ครูขีด

ไปทำกิจกรรมกันเลย..



สรุปจากกิจกรรม

การประมวลผลข้อมูล

สามารถทำได้โดยการคำนวณ

การเปรียบเทียบ การจำแนกประเภท



ใบกิจกรรม 02



เรื่อง.....

แหล่งท่องเที่ยว

(สามารถดาวน์โหลดได้ที่ www.dltv.ac.th)



กิจกรรมของปลายทางในวันนี้

คำชี้แจงกิจกรรมนักเรียน

นักเรียนทำใบงาน 02

เรื่อง แหล่งท่องเที่ยว โดยนักเรียน

อ่านใบงานแล้วหาคำตอบ

คำชี้แจงบทบาทครูปลายทาง

ครูแจกใบงานให้กับนักเรียน

และแนะนำการทำใบงานให้กับนักเรียน



ให้นักเรียนแบ่งกลุ่ม กลุ่มละ 5 คน

เพื่อพิจารณาภาพแหล่งท่องเที่ยวที่ครูกำหนดให้

แล้วร่วมกันจำแนกแหล่งท่องเที่ยว ว่าแหล่งท่องเที่ยวนี้

เป็นแหล่งท่องเที่ยวทางธรรมชาติ หรือแหล่งท่องเที่ยว

ทางประวัติศาสตร์หรือทั้ง 2 ประเภท

โดยเขียนชื่อแหล่งท่องเที่ยวลงในตาราง



แหล่งท่องเที่ยวทางธรรมชาติ

หมายถึง สถานที่ที่เปิดใช้เพื่อการท่องเที่ยว โดยมีทรัพยากรธรรมชาติเป็นสิ่งดึงดูดใจให้นักท่องเที่ยว มาเยือน ซึ่งทรัพยากรธรรมชาติเหล่านี้ อาจจะเป็นความงดงามตามสภาพธรรมชาติ ความแปลกตาของสภาพธรรมชาติ และภูมิศาสตร์อันเป็นเอกลักษณ์หรือเป็นสัญลักษณ์ของท้องถิ่นนั้น ๆ



แหล่งท่องเที่ยวทางประวัติศาสตร์

หมายถึง แหล่งท่องเที่ยวที่มีความสำคัญและคุณค่าทางประวัติศาสตร์ โบราณคดี และศาสนา รวมถึง สถานที่หรืออาคารสิ่งก่อสร้างที่มีอายุเก่าแก่หรือเคยมีเหตุการณ์สำคัญเกิดขึ้นในประวัติศาสตร์ เช่น โบราณสถาน อุทยานประวัติศาสตร์ ชุมชนโบราณ กำแพงเมือง คูเมือง พิพิธภัณฑ์ วัด ศาสนสถาน และสิ่งก่อสร้างที่มีคุณค่าทางศิลปะและสถาปัตยกรรม





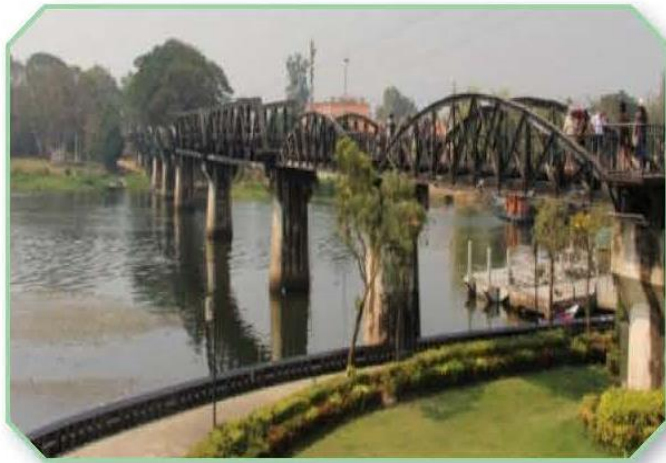
ด่านเจดีย์สามองค์ จังหวัดกาญจนบุรี



เกาะพีพี จังหวัดกระบี่



ละลุ จังหวัดสระแก้ว



สะพานข้ามแม่น้ำแคว จังหวัดกาญจนบุรี



เกาะช้าง จังหวัดตราด



อนุสาวรีย์ท้าวเทพกษัตรี ท้าวศรีสุนทร



แพะเมืองผี จังหวัดแพร่



ภูกระดึง จังหวัดเลย



พิพิธภัณฑสถานแห่งชาติ



อุทยานแห่งชาติป่าหินงาม จังหวัดชัยภูมิ



อุทยานแห่งชาติผาแต้ม จังหวัดอุบลราชธานี



วัดพระแก้ว

แหล่งท่องเที่ยวทางธรรมชาติ	แหล่งท่องเที่ยวทางประวัติศาสตร์

1.

มีแหล่งท่องเที่ยวทางธรรมชาติ

จำนวน.....แหล่ง

2.



1.

2.

มีแหล่งท่องเที่ยวทางประวัติศาสตร์
จำนวน.....แหล่ง

3.



2.

มีแหล่งท่องเที่ยวที่เป็นทั้งแหล่งท่องเที่ยว

ทางธรรมชาติและประวัติศาสตร์ จำนวน.....แหล่ง

ได้แก่.....

.....

3.



ลงมือทำใบงานกันเลย..



ให้นักเรียนแบ่งกลุ่ม กลุ่มละ 5 คน

เพื่อพิจารณาภาพแหล่งท่องเที่ยวที่ครูกำหนดให้

แล้วร่วมกันจำแนกแหล่งท่องเที่ยว ว่าแหล่งท่องเที่ยวนี้

เป็นแหล่งท่องเที่ยวทางธรรมชาติ หรือแหล่งท่องเที่ยว

ทางประวัติศาสตร์หรือทั้ง 2 ประเภท

โดยเขียนชื่อแหล่งท่องเที่ยวลงในตาราง





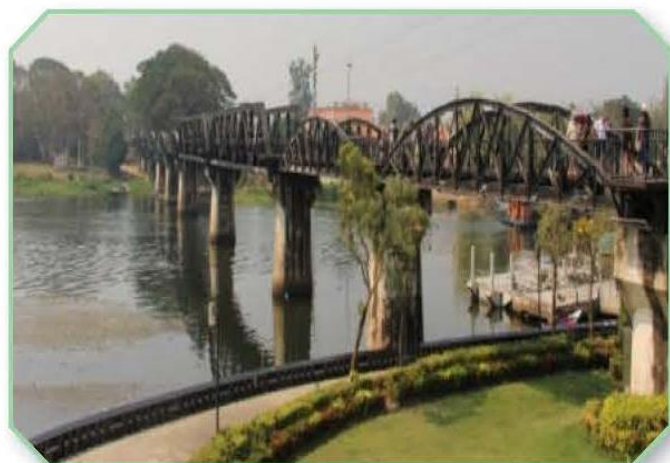
दानเจดีย์สามองค์ จังหวัดกาญจนบุรี



เกาะพีพี จังหวัดกระบี่



ละลุ จังหวัดสระแก้ว



สะพานข้ามแม่น้ำแคว จังหวัดกาญจนบุรี



เกาะช้าง จังหวัดตราด



อนุสาวรีย์ท้าวเทพกษัตรี ท้าวศรีสุนทร



แพะเมืองผี จังหวัดแพร่



ภูกระดึง จังหวัดเลย



พิพิธภัณฑ์สถานแห่งชาติ



อุทยานแห่งชาติป่าหินงาม จังหวัดชัยภูมิ



อุทยานแห่งชาติผาแต้ม จังหวัดอุบลราชธานี



วัดพระแก้ว

แหล่งท่องเที่ยวทางธรรมชาติ	แหล่งท่องเที่ยวทางประวัติศาสตร์
อุทยานแห่งชาติป่าหินงาม จ.ชัยภูมิ	วัดพระแก้ว
แพะเมืองผี จ.แพร่	พิพิธภัณฑสถานแห่งชาติ
อุทยานแห่งชาติผาแต้ม จ.อุบลราชธานี	ด่านเจดีย์สามองค์ จ.กาญจนบุรี
ภูกระดึง จ.เลย	สะพานข้ามแม่น้ำแคว จ.กาญจนบุรี
เกาะพีพี จ.กระบี่	เกาะช้าง จ.ตราด
สะพานข้ามแม่น้ำแคว จ.กาญจนบุรี	อนุสาวรีย์ท้าวเทพกษัตรี ท้าวศรีสุนทร
เกาะช้าง จ.ตราด	
ละลุ จ.สระแก้ว	

แหล่งท่องเที่ยวทางธรรมชาติ
อุทยานแห่งชาติป่าหินงาม จ.ชัยภูมิ
แพะเมืองผี จ.แพร่
อุทยานแห่งชาติผาแต้ม จ.อุบลราชธานี
ภูกระดึง จ.เลย
เกาะพีพี จ.กระบี่
สะพานข้ามแม่น้ำแคว จ.กาญจนบุรี
เกาะช้าง จ.ตราด
ละลุ จ.สระแก้ว

1.

มีแหล่งท่องเที่ยวทางธรรมชาติ

จำนวน.....8.....แหล่ง

2.

1.

แหล่งท่องเที่ยวทางประวัติศาสตร์
วัดพระแก้ว
พิพิธภัณฑสถานแห่งชาติ
ด้านเจดีย์สามองค์ จ.กาญจนบุรี
สะพานข้ามแม่น้ำแคว จ.กาญจนบุรี
เกาะช้าง จ.ตราด
อนุสาวรีย์ท้าวเทพกษัตรี ท้าวศรีสุนทร

2.

มีแหล่งท่องเที่ยวทางประวัติศาสตร์

จำนวน.....6.....แหล่ง

3.

2.

แหล่งท่องเที่ยวทางธรรมชาติ	แหล่งท่องเที่ยวทางประวัติศาสตร์
อุทยานแห่งชาติป่าหินงาม จ.ชัยภูมิ	วัดพระแก้ว
แพะเมืองผี จ.แพร่	พิพิธภัณฑสถานแห่งชาติ
อุทยานแห่งชาติผาแต้ม จ.อุบลราชธานี	ด่านเจดีย์สามองค์ จ.กาญจนบุรี
ภูกระดึง จ.เลย	สะพานข้ามแม่น้ำแคว จ.กาญจนบุรี
เกาะพีพี จ.กระบี่	เกาะช้าง จ.ตราด
สะพานข้ามแม่น้ำแคว จ.กาญจนบุรี	อนุสาวรีย์ท้าวเทพกษัตรี ท้าวศรีสุนทร
เกาะช้าง จ.ตราด	
ละลุ จ.สระแก้ว	

3.

มีแหล่งท่องเที่ยวที่เป็นทั้งแหล่งท่องเที่ยวทางธรรมชาติและประวัติศาสตร์ จำนวน.....**2**.....แหล่ง ได้แก่.....**สะพานข้ามแม่น้ำแคว จ.กาญจนบุรี**.....
และเกาะช้าง จ.ตราด.....

คำถามหลังทำกิจกรรม



กิจกรรมของปลายทางในวันนี้

คำชี้แจงกิจกรรมนักเรียน

ให้นักเรียนตอบคำถาม
หลังจากทำกิจกรรม

คำชี้แจงบทบาทครูปลายทาง

ครูแนะนำเพิ่มเติมหากมีนักเรียน
ที่ยังไม่เข้าใจ



1. นักเรียนจำแนกประเภทแหล่งท่องเที่ยวโดยวิธีใด

.....

.....

.....

.....



ไปตอบคำถามกันเลย..



1. นักเรียนจำแนกประเภทแหล่งท่องเที่ยวโดยวิธีใด

แหล่งท่องเที่ยวทางธรรมชาติ **ดูได้จาก**

.....
สิ่งที่เป็น ภูเขา ทะเล น้ำตก

.....
แหล่งท่องเที่ยวทางประวัติศาสตร์ **ดูได้จาก**

.....
สิ่งที่มีมนุษย์สร้างขึ้นเช่น วัด พิพิธภัณฑน์อนุสาวรีย์





สรุป

กิจกรรมของปลายทางในวันนี้

คำชี้แจงกิจกรรมนักเรียน

ให้ตัวแทนนักเรียนสรุปจากกิจกรรม

คำชี้แจงบทบาทครูปลายทาง

ครูให้ตัวแทนนักเรียนสรุป

และเขียนสรุปของนักเรียนบนกระดาน

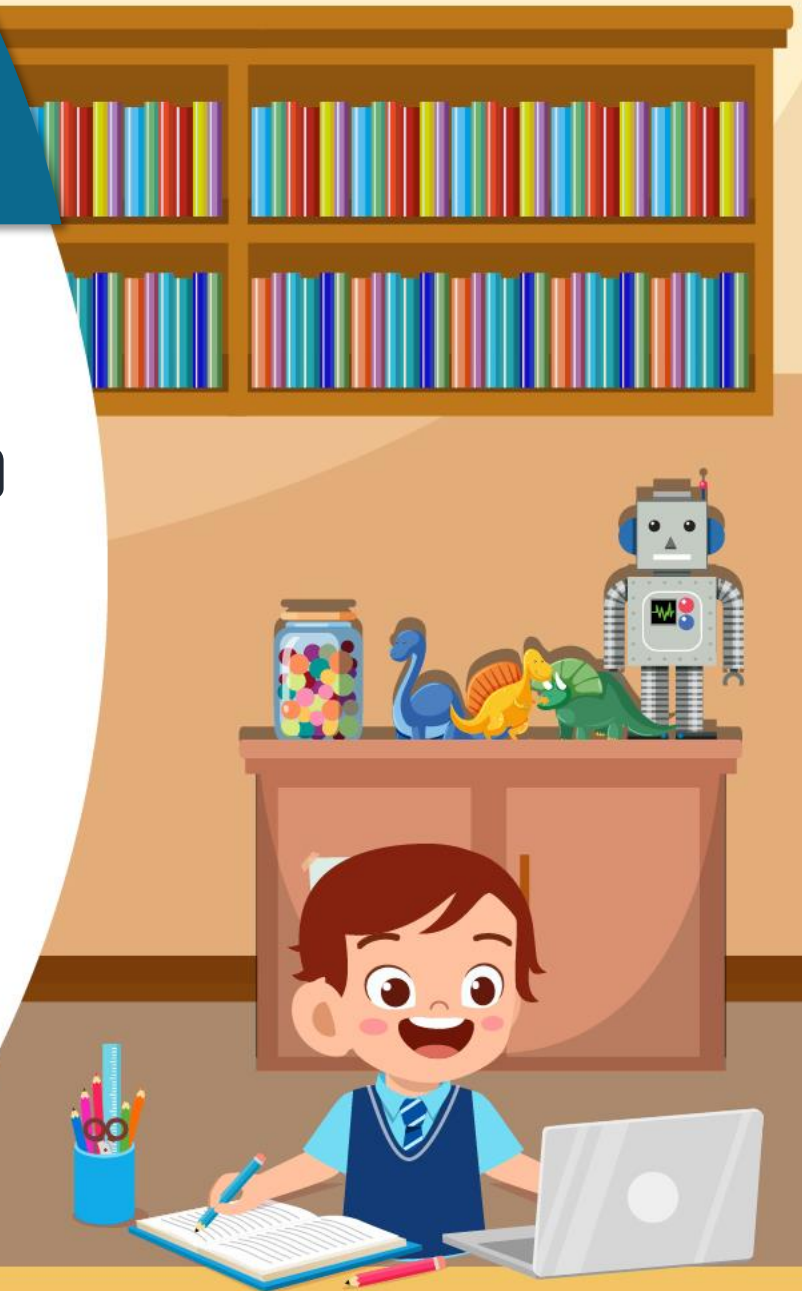


จากกิจกรรมนี้ สรุปได้ว่า.....



จากกิจกรรมนี้ สรุปได้ว่า.....

- ข้อมูลนอกจากจะเป็นตัวเลขและข้อความแล้ว
รูปภาพยังถือว่าเป็นข้อมูลอีกประเภทหนึ่งด้วย
- การจำแนกประเภทข้อมูล
เป็นการประมวลผลข้อมูลแบบหนึ่ง



บทเรียนครั้งต่อไป

หน่วยที่ 3 การรวบรวมข้อมูล
เรื่อง การรวบรวมและประมวลผลข้อมูล (3)

สิ่งที่ต้องเตรียม

ใบงาน 03 อาหารกลางวันที่ชอบ

(สามารถดาวน์โหลดได้ที่ www.dltv.ac.th)

