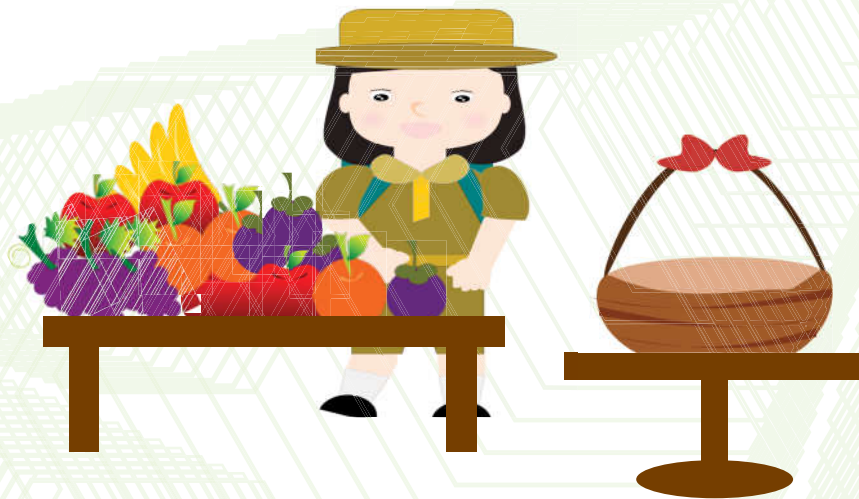


ใบงาน ๐๓ : กระเช้าเยี่ยมคุณตาคุณยาย

สถานการณ์

ในวันปีใหม่คุณแม่ของไบหม่อนต้องการจัดกระเช้าผลไม้เพื่อไปสวัสดิ์ปีใหม่คุณตาคุณยายในกระเช้าจะประกอบไปด้วย ส้ม ๓ ผล มังคุด ๓ ผล แอปเปิล ๓ ผล กล้วย ๑ หวี องุ่น ๑ พวง



คำสั่ง

A

หยิบกล้วย



B

หยิบส้ม



C

หยิบแอปเปิล



D

หยิบองุ่น



E

หยิบมังคุด



คำสั่ง

F

วางลงในตะกร้า



G

วนซ้ำรอบ



๑. ให้นักเรียนตรวจสอบการทำงานของโปรแกรมตามลำดับ 1-4 จะได้ผลไหม้ในตารางครบตามความต้องการของคุณแม่หรือไม่ อย่างไร

1

วนซ้ำ
3 รอบ

หยิบ
กลั้ว

วางใน
ตะกร้า

2

วนซ้ำ
2 รอบ

หยิบ
มังคุด

วางใน
ตะกร้า

3

วนซ้ำ
1 รอบ

หยิบ
แอปเปิ้ล

วางใน
ตะกร้า

4

วนซ้ำ
2 รอบ

หยิบ
ส้ม

วางใน
ตะกร้า

๒. เขียนโปรแกรมเพื่อจัดกระเช้าให้ได้ครบตามความต้องการของคุณแม่
