

รายวิชาวิทยาศาสตร์และเทคโนโลยี เทคโนโลยี

รหัสวิชา ว13101

ชั้นประถมศึกษาปีที่ 3

เรื่อง การแก้ปัญหาโดยแสดงอัลกอริทึม (4)

ครูผู้สอน ครูสีปปรกร ศรีพรหมทอง
ครูวนิดา ต่วนศิริ



การแก้ปัญหา

โดยแสดงอัลกอริทึม (4)



จุดประสงค์การเรียนรู้

หน่วยที่ 1 การแก้ปัญหา

1. ลำดับขั้นตอนการทำงานหรือการแก้ปัญหา
2. เรียงลำดับภาพเหตุการณ์ในชีวิตประจำวันได้
3. แสดงขั้นตอนในการแก้ปัญหาโดยการบอกเล่า
หรือใช้สัญลักษณ์ได้



ทบทวนจากใบงาน



ใบกิจกรรม 05

ทบทวน

เรื่อง.....

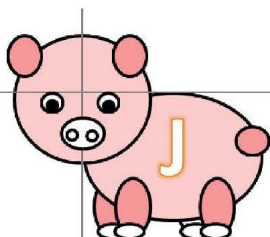
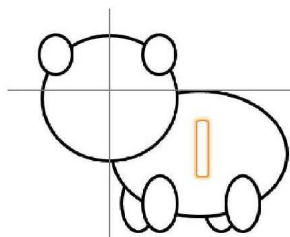
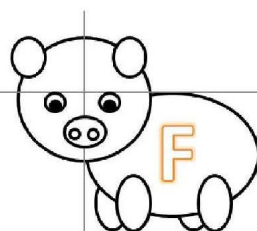
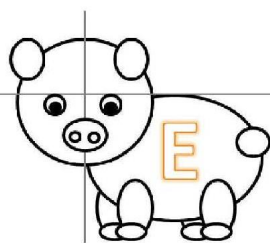
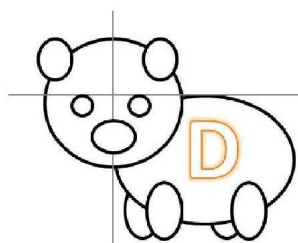
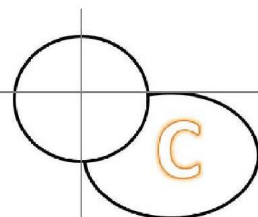
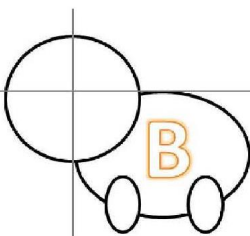
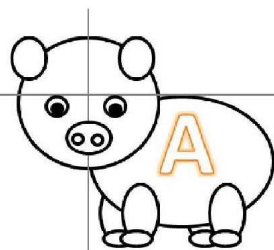
ลูกหุ้รวมร่าง

(สามารถดาวน์โหลดได้ที่ www.dltv.ac.th)

ให้นักเรียนเขียนแสดงขั้นตอน การวาดภาพลูกหมู

โดยเติมสัญลักษณ์ภาษาอังกฤษ ลงในช่องว่างตามลำดับ

ให้ถูกต้อง



ลำดับที่ 1 _____

ลำดับที่ 2 _____

ลำดับที่ 3 _____

ลำดับที่ 4 _____

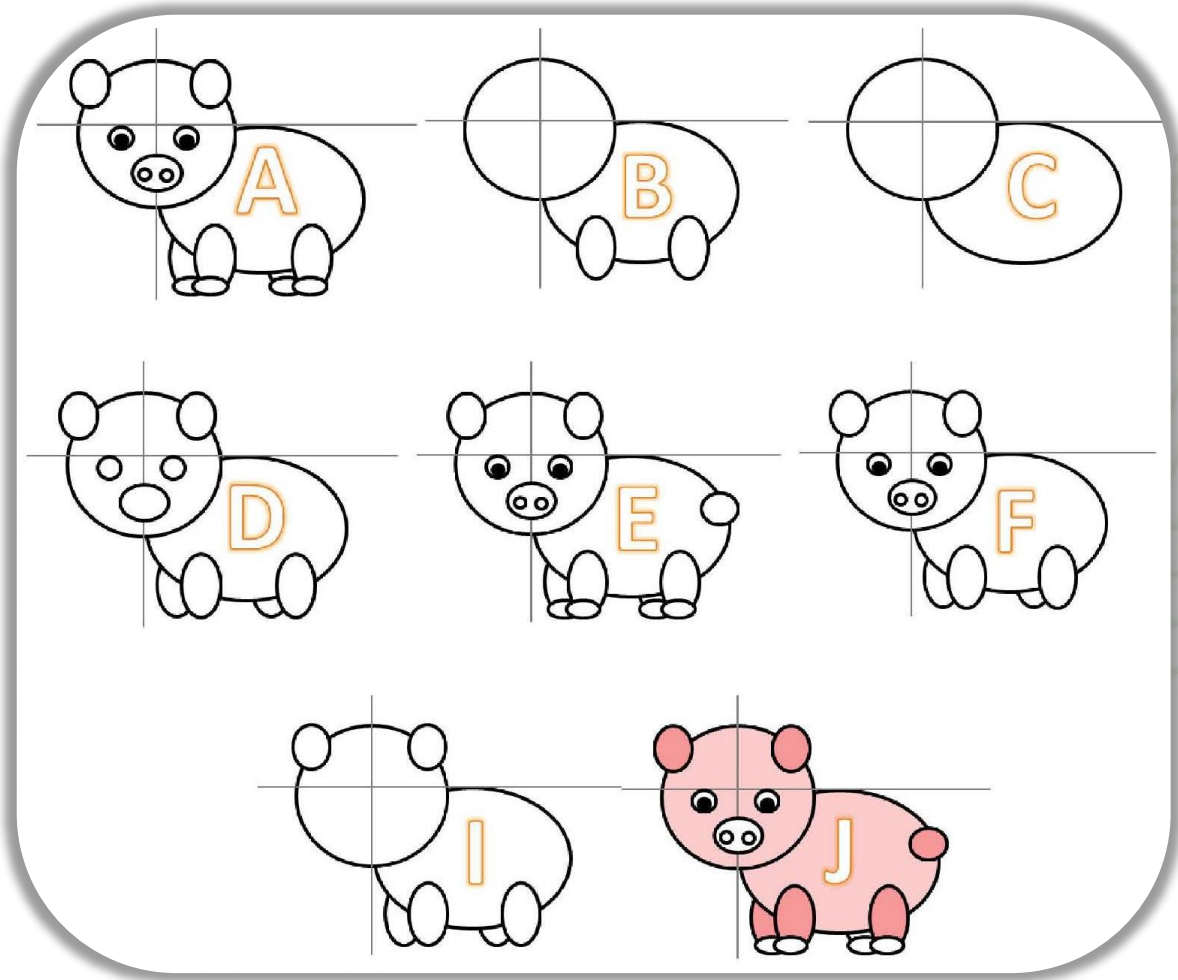
ลำดับที่ 5 _____

ลำดับที่ 6 _____

ลำดับที่ 7 _____

ลำดับที่ 8 _____





ลำดับที่ 1 **C**

ลำดับที่ 2 **B**

ลำดับที่ 3 **I**

ลำดับที่ 4 **D**

ลำดับที่ 5 **F**

ลำดับที่ 6 **A**

ลำดับที่ 7 **E**

ลำดับที่ 8 **J**



ใบกิจกรรม 06

ทบทวน

เรื่อง.....

ให้อาหารสัตว์เลี้ยง

(สามารถดาวน์โหลดได้ที่ www.dltv.ac.th)

1. มีสัตว์เลี้ยงอยู่ 4 ชนิด ได้แก่ หมา แมว กระต่าย หนู

กฎข้อที่ 1 ถ้าไม่มีอะไรมาล่อให้ข้ามรั้วไปสัตว์ทุกตัวจะอยู่ในบ้าน

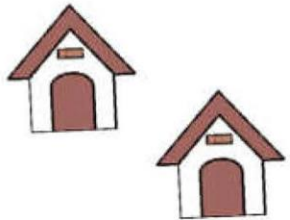
กฎข้อที่ 2 ถ้ามีกระต่ายอยู่ หมาจะวิ่งไปอยู่ที่กระต่ายเสมอ

กฎข้อที่ 3 ถ้ามีปลาอยู่ แมวจะวิ่งไปอยู่ที่ปลา

กฎข้อที่ 4 ถ้ามีหมาอยู่ฝั่งอาหาร แมวจะหลบอยู่ในบ้าน

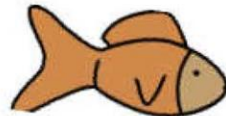
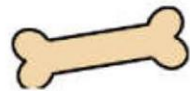


ฝั่งบ้าน



Handwriting practice lines for the 'House Side' box, consisting of four sets of horizontal lines (top solid, middle dashed, bottom solid).

ฝั่งอาหาร



Handwriting practice lines for the 'Food Side' box, consisting of four sets of horizontal lines (top solid, middle dashed, bottom solid).



1. มีสัตว์เลี้ยงอยู่ 4 ชนิด ได้แก่ หมา แมว กระต่าย หนู

กฎข้อที่ 1 ถ้าไม่มีอะไรมาล่อให้ข้ามรั้วไปสัตว์ทุกตัวจะอยู่ในบ้าน

กฎข้อที่ 2 ถ้ามีกระต่ายอยู่ หมาจะวิ่งไปอยู่ที่กระต่ายเสมอ

กฎข้อที่ 3 ถ้ามีปลาวางอยู่ แมวจะวิ่งไปอยู่ที่ปลา

กฎข้อที่ 4 ถ้ามีหมาอยู่ฝั่งอาหาร แมวจะหลบอยู่ในบ้าน



1. มีสัตว์เลี้ยงอยู่ 4 ชนิด ได้แก่ หมา แมว กระต่าย หนู

กฎข้อที่ 1 ถ้าไม่มีอะไรมาล่อให้ข้ามรั้วไปสัตว์ทุกตัวจะอยู่ในบ้าน

กฎข้อที่ 2 ถ้ามีกระต่ายอยู่ หมาจะวิ่งไปอยู่ที่กระต่ายเสมอ

กฎข้อที่ 3 ถ้ามีปลาอยู่ แมวจะวิ่งไปอยู่ที่ปลา

กฎข้อที่ 4 ถ้ามีหมาอยู่ฝั่งอาหาร แมวจะหลบอยู่ในบ้าน



1. มีสัตว์เลี้ยงอยู่ 4 ชนิด ได้แก่ หม่า แมว กระต่าย หนู

กฎข้อที่ 1 ถ้าไม่มีอะไรมาล่อให้ข้ามรั้วไปสัตว์ทุกตัวจะอยู่ในบ้าน

กฎข้อที่ 2 ถ้ามีกระต่ายอยู่ หม่าจะวิ่งไปอยู่ที่กระต่ายเสมอ

กฎข้อที่ 3 ถ้ามีปลาอยู่ แมวจะวิ่งไปอยู่ที่ปลา

กฎข้อที่ 4 ถ้ามีหม่าอยู่ฝั่งอาหาร แมวจะหลบอยู่ในบ้าน

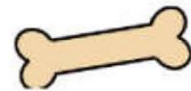
ฝั่งบ้าน



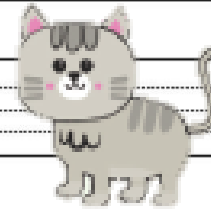
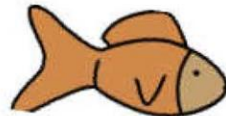
Handwriting practice lines for the 'home' side, consisting of three sets of horizontal lines with a dashed midline.



ฝั่งอาหาร



Handwriting practice lines for the 'food' side, consisting of three sets of horizontal lines with a dashed midline.



1. มีสัตว์เลี้ยงอยู่ 4 ชนิด ได้แก่ หมา แมว กระต่าย หนู

กฎข้อที่ 1 ถ้าไม่มีอะไรมาล่อให้ข้ามรั้วไปสัตว์ทุกตัวจะอยู่ในบ้าน

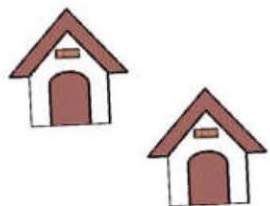
กฎข้อที่ 2 ถ้ามีกระต่ายอยู่ หมาจะวิ่งไปอยู่ที่กระต่ายเสมอ

กฎข้อที่ 3 ถ้ามีปลาวางอยู่ แมวจะวิ่งไปอยู่ที่ปลา

กฎข้อที่ 4 ถ้ามีหมาอยู่ฝั่งอาหาร แมวจะหลบอยู่ในบ้าน

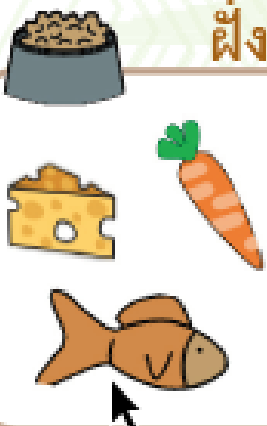


ฝั่งบ้าน



Handwriting practice lines consisting of a solid top line, a dashed middle line, and a solid bottom line.

ฝั่งอาหาร



Handwriting practice lines consisting of a solid top line, a dashed middle line, and a solid bottom line.

2. มีสัตว์เลี้ยงอยู่ 4 ชนิด ได้แก่ หมา แมว กระต่าย หนู

กฎข้อที่ 1 ถ้าไม่มีอะไรมาล่อให้ข้ามรั้วไป สัตว์ทุกตัวจะอยู่ในบ้าน

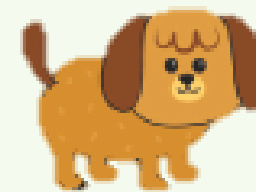
กฎข้อที่ 2 ถ้ามีกระตูกวางอยู่ หมาจะวิ่งไปอยู่ที่กระตูกเสมอ

กฎข้อที่ 3 ถ้ามีปลาวางอยู่ แมวจะวิ่งไปอยู่ที่ปลา

กฎข้อที่ 4 ถ้ามีหมาอยู่ฝั่งอาหาร แมวจะหลบอยู่ในบ้าน

กฎข้อที่ 5 ถ้ามีชีสวางอยู่ หนูจะวิ่งไปอยู่ที่ชีส

กฎข้อที่ 6 ถ้ามีแคร่รอตวางอยู่ กระต่ายจะวิ่งไปอยู่ที่แคร่รอต



2. มีสัตว์เลี้ยงอยู่ 4 ชนิด ได้แก่ หมา แมว กระต่าย หนู

กฎข้อที่ 1 ถ้าไม่มีอะไรมาล่อให้ข้ามรั้วไป สัตว์ทุกตัวจะอยู่ในบ้าน

กฎข้อที่ 2 ถ้ามีกระตู่วางอยู่ หมาจะวิ่งไปอยู่ที่กระตู่เสมอ

กฎข้อที่ 3 ถ้ามีปลาวางอยู่ แมวจะวิ่งไปอยู่ที่ปลา

กฎข้อที่ 4 ถ้ามีหมาอยู่ฝั่งอาหาร แมวจะหลบอยู่ในบ้าน

กฎข้อที่ 5 ถ้ามีชีสวางอยู่ หนูจะวิ่งไปอยู่ที่ชีส

กฎข้อที่ 6 ถ้ามีแคร่รอตวางอยู่ กระต่ายจะวิ่งไปอยู่ที่แคร่รอต



ฝั่งบ้าน



ฝั่งอาหาร



2. มีสัตว์เลี้ยงอยู่ 4 ชนิด ได้แก่ หมา แมว กระต่าย หนู

กฎข้อที่ 1 ถ้าไม่มีอะไรมาล่อให้ข้ามรั้วไป สัตว์ทุกตัวจะอยู่ในบ้าน

กฎข้อที่ 2 ถ้ามีกระต่ายอยู่ หมาจะวิ่งไปอยู่ที่กระต่ายเสมอ

กฎข้อที่ 3 ถ้ามีปลาวางอยู่ แมวจะวิ่งไปอยู่ที่ปลา

กฎข้อที่ 4 ถ้ามีหมาอยู่ฝั่งอาหาร แมวจะหลบอยู่ในบ้าน

กฎข้อที่ 5 ถ้ามีชีสวางอยู่ หนูจะวิ่งไปอยู่ที่ชีส

กฎข้อที่ 6 ถ้ามีแครอทวางอยู่ กระต่ายจะวิ่งไปอยู่ที่แครอท



ฝั่งบ้าน



2. มีสัตว์เลี้ยงอยู่ 4 ชนิด ได้แก่ หมา แมว กระต่าย หนู

กฎข้อที่ 1 ถ้าไม่มีอะไรมาล่อให้ข้ามรั้วไป สัตว์ทุกตัวจะอยู่ในบ้าน

กฎข้อที่ 2 ถ้ามีกระต่ายอยู่ หมาจะวิ่งไปอยู่ที่กระต่ายเสมอ

กฎข้อที่ 3 ถ้ามีปลาอยู่ แมวจะวิ่งไปอยู่ที่ปลา

กฎข้อที่ 4 ถ้ามีหมาอยู่ฝั่งอาหาร แมวจะหลบอยู่ในบ้าน

กฎข้อที่ 5 ถ้ามีชีสวางอยู่ หนูจะวิ่งไปอยู่ที่ชีส

กฎข้อที่ 6 ถ้ามีแครอทวางอยู่ กระต่ายจะวิ่งไปอยู่ที่แครอท

ฝั่งอาหาร



2. มีสัตว์เลี้ยงอยู่ 4 ชนิด ได้แก่ หมา แมว กระต่าย หนู

กฎข้อที่ 1 ถ้าไม่มีอะไรมาล่อให้ข้ามรั้วไป สัตว์ทุกตัวจะอยู่ในบ้าน

กฎข้อที่ 2 ถ้ามีกระตู่วางอยู่ หมาจะวิ่งไปอยู่ที่กระตู่เสมอ

กฎข้อที่ 3 ถ้ามีปลาวางอยู่ แมวจะวิ่งไปอยู่ที่ปลา

กฎข้อที่ 4 ถ้ามีหมาอยู่ฝั่งอาหาร แมวจะหลบอยู่ในบ้าน

กฎข้อที่ 5 ถ้ามีชีสวางอยู่ หนูจะวิ่งไปอยู่ที่ชีส

กฎข้อที่ 6 ถ้ามีแครอทวางอยู่ กระต่ายจะวิ่งไปอยู่ที่แครอท



ฝั่งบ้าน



2. มีสัตว์เลี้ยงอยู่ 4 ชนิด ได้แก่ หมา แมว กระต่าย หนู

กฎข้อที่ 1 ถ้าไม่มีอะไรมาล่อให้ข้ามรั้วไป สัตว์ทุกตัวจะอยู่ในบ้าน

กฎข้อที่ 2 ถ้ามีกระต่ายอยู่ หมาจะวิ่งไปอยู่ที่กระต่ายเสมอ

กฎข้อที่ 3 ถ้ามีปลาอยู่ แมวจะวิ่งไปอยู่ที่ปลา

กฎข้อที่ 4 ถ้ามีหมาอยู่ฝั่งอาหาร แมวจะหลบอยู่ในบ้าน

กฎข้อที่ 5 ถ้ามีชีสวางอยู่ หนูจะวิ่งไปอยู่ที่ชีส

กฎข้อที่ 6 ถ้ามีแครอทวางอยู่ กระต่ายจะวิ่งไปอยู่ที่แครอท

ฝั่งอาหาร



ฝั่งบ้าน



2. มีสัตว์เลี้ยงอยู่ 4 ชนิด ได้แก่ หมา แมว กระต่าย หนู

กฎข้อที่ 1 ถ้าไม่มีอะไรมาล่อให้ข้ามรั้วไป สัตว์ทุกตัวจะอยู่ในบ้าน

กฎข้อที่ 2 ถ้ามีกระต่ายวางอยู่ หมาจะวิ่งไปอยู่ที่กระต่ายเสมอ

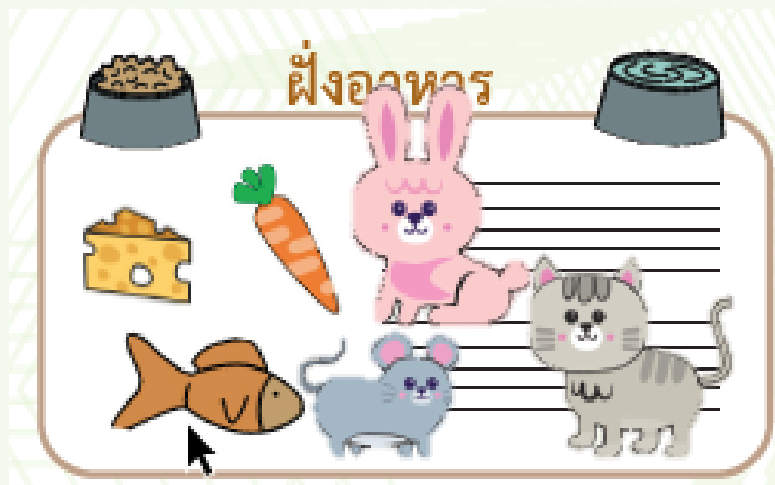
กฎข้อที่ 3 ถ้ามีปลาวางอยู่ แมวจะวิ่งไปอยู่ที่ปลา

กฎข้อที่ 4 ถ้ามีหมาอยู่ฝั่งอาหาร แมวจะหลบอยู่ในบ้าน

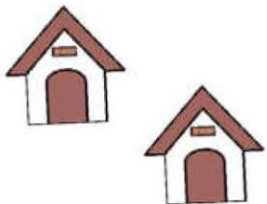
กฎข้อที่ 5 ถ้ามีชีสวางอยู่ หนูจะวิ่งไปอยู่ที่ชีส

กฎข้อที่ 6 ถ้ามีแครอทวางอยู่ กระต่ายจะวิ่งไปอยู่ที่แครอท

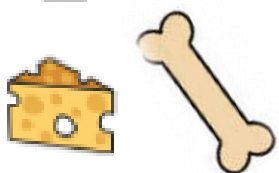
ฝั่งอาหาร



ฝั่งบ้าน



ฝั่งอาหาร



3. มีสัตว์เลี้ยงอยู่ 4 ชนิด ได้แก่ หมา แมว กระต่าย หนู

กฎข้อที่ 1 ถ้าไม่มีอะไรมาล่อให้ข้ามรั้วไป สัตว์ทุกตัวจะอยู่ในบ้าน

กฎข้อที่ 2 ถ้ามีกระตู่วางอยู่ หมาจะวิ่งไปอยู่ที่กระตู่เสมอ

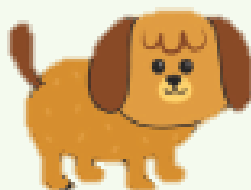
กฎข้อที่ 3 ถ้ามีปลาวางอยู่ แมวจะวิ่งไปอยู่ที่ปลา

กฎข้อที่ 4 ถ้ามีหมาอยู่ฝั่งอาหาร แมวจะหลบอยู่ในบ้าน

กฎข้อที่ 5 ถ้ามีชีสวางอยู่ หนูจะวิ่งไปอยู่ที่ชีส

กฎข้อที่ 6 ถ้ามีแครอทวางอยู่ กระต่ายจะวิ่งไปอยู่ที่แครอท

กฎข้อที่ 7 ถ้ามีแมวอยู่ฝั่งอาหาร หนูจะหลบอยู่ในบ้าน



3. มีสัตว์เลี้ยงอยู่ 4 ชนิด ได้แก่ หมา แมว กระต่าย หนู

กฎข้อที่ 1 ถ้าไม่มีอะไรมาล่อให้ข้ามรั้วไป สัตว์ทุกตัวจะอยู่ในบ้าน

กฎข้อที่ 2 ถ้ามีกระดุกวางอยู่ หมาจะวิ่งไปอยู่ที่กระดุกเสมอ

กฎข้อที่ 3 ถ้ามีปลาวางอยู่ แมวจะวิ่งไปอยู่ที่ปลา

กฎข้อที่ 4 ถ้ามีหมาอยู่ฝั่งอาหาร แมวจะหลบอยู่ในบ้าน

กฎข้อที่ 5 ถ้ามีชีสวางอยู่ หนูจะวิ่งไปอยู่ที่ชีส

กฎข้อที่ 6 ถ้ามีแคร่รอตวางอยู่ กระต่ายจะวิ่งไปอยู่ที่แคร่รอต

กฎข้อที่ 7 ถ้ามีแมวอยู่ฝั่งอาหาร หนูจะหลบอยู่ในบ้าน



3. มีสัตว์เลี้ยงอยู่ 4 ชนิด ได้แก่ หมา แมว กระต่าย หนู

กฎข้อที่ 1 ถ้าไม่มีอะไรมาล่อให้ข้ามรั้วไป สัตว์ทุกตัวจะอยู่ในบ้าน

กฎข้อที่ 2 ถ้ามีกระต่ายอยู่ หมาจะวิ่งไปอยู่ที่กระต่ายเสมอ

กฎข้อที่ 3 ถ้ามีปลาวางอยู่ แมวจะวิ่งไปอยู่ที่ปลา

กฎข้อที่ 4 ถ้ามีหมาอยู่ฝั่งอาหาร แมวจะหลบอยู่ในบ้าน

กฎข้อที่ 5 ถ้ามีชีสวางอยู่ หนูจะวิ่งไปอยู่ที่ชีส

กฎข้อที่ 6 ถ้ามีแครอทวางอยู่ กระต่ายจะวิ่งไปอยู่ที่แครอท

กฎข้อที่ 7 ถ้ามีแมวอยู่ฝั่งอาหาร หนูจะหลบอยู่ในบ้าน



3. มีสัตว์เลี้ยงอยู่ 4 ชนิด ได้แก่ หมา แมว กระต่าย หนู

กฎข้อที่ 1 ถ้าไม่มีอะไรมาล่อให้ข้ามรั้วไป สัตว์ทุกตัวจะอยู่ในบ้าน

กฎข้อที่ 2 ถ้ามีกระต่ายอยู่ หมาจะวิ่งไปอยู่ที่กระต่ายเสมอ

กฎข้อที่ 3 ถ้ามีปลาอยู่ แมวจะวิ่งไปอยู่ที่ปลา

กฎข้อที่ 4 ถ้ามีหมาอยู่ฝั่งอาหาร แมวจะหลบอยู่ในบ้าน

กฎข้อที่ 5 ถ้ามีชีสวางอยู่ หนูจะวิ่งไปอยู่ที่ชีส

กฎข้อที่ 6 ถ้ามีแครอทวางอยู่ กระต่ายจะวิ่งไปอยู่ที่แครอท

กฎข้อที่ 7 ถ้ามีแมวอยู่ฝั่งอาหาร หนูจะหลบอยู่ในบ้าน



3. มีสัตว์เลี้ยงอยู่ 4 ชนิด ได้แก่ หมา แมว กระต่าย หนู

กฎข้อที่ 1 ถ้าไม่มีอะไรมาล่อให้ข้ามรั้วไป สัตว์ทุกตัวจะอยู่ในบ้าน

กฎข้อที่ 2 ถ้ามีกระดุกวางอยู่ หมาจะวิ่งไปอยู่ที่กระดุกเสมอ

กฎข้อที่ 3 ถ้ามีปลาวางอยู่ แมวจะวิ่งไปอยู่ที่ปลา

กฎข้อที่ 4 ถ้ามีหมาอยู่ฝั่งอาหาร แมวจะหลบอยู่ในบ้าน

กฎข้อที่ 5 ถ้ามีชีสวางอยู่ หนูจะวิ่งไปอยู่ที่ชีส

กฎข้อที่ 6 ถ้ามีแคร่รอตวางอยู่ กระต่ายจะวิ่งไปอยู่ที่แคร่รอต

กฎข้อที่ 7 ถ้ามีแมวอยู่ฝั่งอาหาร หนูจะหลบอยู่ในบ้าน



3. มีสัตว์เลี้ยงอยู่ 4 ชนิด ได้แก่ หมา แมว กระต่าย หนู

กฎข้อที่ 1 ถ้าไม่มีอะไรมาล่อให้ข้ามรั้วไป สัตว์ทุกตัวจะอยู่ในบ้าน

กฎข้อที่ 2 ถ้ามีกระต่ายอยู่ หมาจะวิ่งไปอยู่ที่กระต่ายเสมอ

กฎข้อที่ 3 ถ้ามีปลาอยู่ แมวจะวิ่งไปอยู่ที่ปลา

กฎข้อที่ 4 ถ้ามีหมาอยู่ฝั่งอาหาร แมวจะหลบอยู่ในบ้าน

กฎข้อที่ 5 ถ้ามีชีสวางอยู่ หนูจะวิ่งไปอยู่ที่ชีส

กฎข้อที่ 6 ถ้ามีแครอทวางอยู่ กระต่ายจะวิ่งไปอยู่ที่แครอท

กฎข้อที่ 7 ถ้ามีแมวอยู่ฝั่งอาหาร หนูจะหลบอยู่ในบ้าน



3. มีสัตว์เลี้ยงอยู่ 4 ชนิด ได้แก่ หมา แมว กระต่าย หนู

กฎข้อที่ 1 ถ้าไม่มีอะไรมาล่อให้ข้ามรั้วไป สัตว์ทุกตัวจะอยู่ในบ้าน

กฎข้อที่ 2 ถ้ามีกระต่ายอยู่ หมาจะวิ่งไปอยู่ที่กระต่ายเสมอ

กฎข้อที่ 3 ถ้ามีปลาอยู่ แมวจะวิ่งไปอยู่ที่ปลา

กฎข้อที่ 4 ถ้ามีหมาอยู่ฝั่งอาหาร แมวจะหลบอยู่ในบ้าน

กฎข้อที่ 5 ถ้ามีชีสวางอยู่ หนูจะวิ่งไปอยู่ที่ชีส

กฎข้อที่ 6 ถ้ามีแครอทวางอยู่ กระต่ายจะวิ่งไปอยู่ที่แครอท

กฎข้อที่ 7 ถ้ามีแมวอยู่ฝั่งอาหาร หนูจะหลบอยู่ในบ้าน



3. มีสัตว์เลี้ยงอยู่ 4 ชนิด ได้แก่ หมา แมว กระต่าย หนู

กฎข้อที่ 1 ถ้าไม่มีอะไรมาล่อให้ข้ามรั้วไป สัตว์ทุกตัวจะอยู่ในบ้าน

กฎข้อที่ 2 ถ้ามีกระต่ายวางอยู่ หมาจะวิ่งไปอยู่ที่กระต่ายเสมอ

กฎข้อที่ 3 ถ้ามีปลาวางอยู่ แมวจะวิ่งไปอยู่ที่ปลา

กฎข้อที่ 4 ถ้ามีหมาอยู่ฝั่งอาหาร แมวจะหลบอยู่ในบ้าน

กฎข้อที่ 5 ถ้ามีชีสวางอยู่ หนูจะวิ่งไปอยู่ที่ชีส

กฎข้อที่ 6 ถ้ามีแครอทวางอยู่ กระต่ายจะวิ่งไปอยู่ที่แครอท

กฎข้อที่ 7 ถ้ามีแมวอยู่ฝั่งอาหาร หนูจะหลบอยู่ในบ้าน

ฝั่งบ้าน



ฝั่งอาหาร



การแก้ปัญหาอย่างเป็นขั้นตอน โดยการแสดงอัลกอริทึม

ซึ่งเราจะพบเห็นในชีวิตประจำวัน เพียงแค่เราไม่ได้สังเกตว่า
สิ่งที่ทำอยู่นั้น คือการแก้ปัญหา เพราะการแสดงขั้นตอน
ในการแก้ปัญหา อาจใช้วิธีการบอกเล่าหรือใช้สัญลักษณ์
หรือเขียนเป็นข้อความอย่างเป็นลำดับขั้นตอน



เหตุการณ์ การเดินทางมาโรงเรียนของนักเรียน หรือการเดินทาง
ไปต่างจังหวัด หรือการพบเห็นเหตุการณ์ เกี่ยวกับการขับขี่ยานพาหนะ
ไม่ว่าจะเป็นรถมอเตอร์ไซด์ หรือรถยนต์ เราพบว่าในบางเหตุการณ์
ที่เราขับขี่ยานพาหนะอย่างปลอดภัย แต่กลับเกิดอุบัติเหตุขึ้นบนท้องถนนได้
นักเรียนทราบหรือไม่ว่าเพราะเหตุใด

แนวคำตอบ :

เพราะไม่ทำตามกฎจราจร



นักเรียนรู้จักกฎจราจร สัญลักษณ์ที่แสดงป้ายบอกทางต่าง ๆ
หรือไม่ มีอะไรบ้าง หมายถึงอะไร ?

คำถามชวนคิด

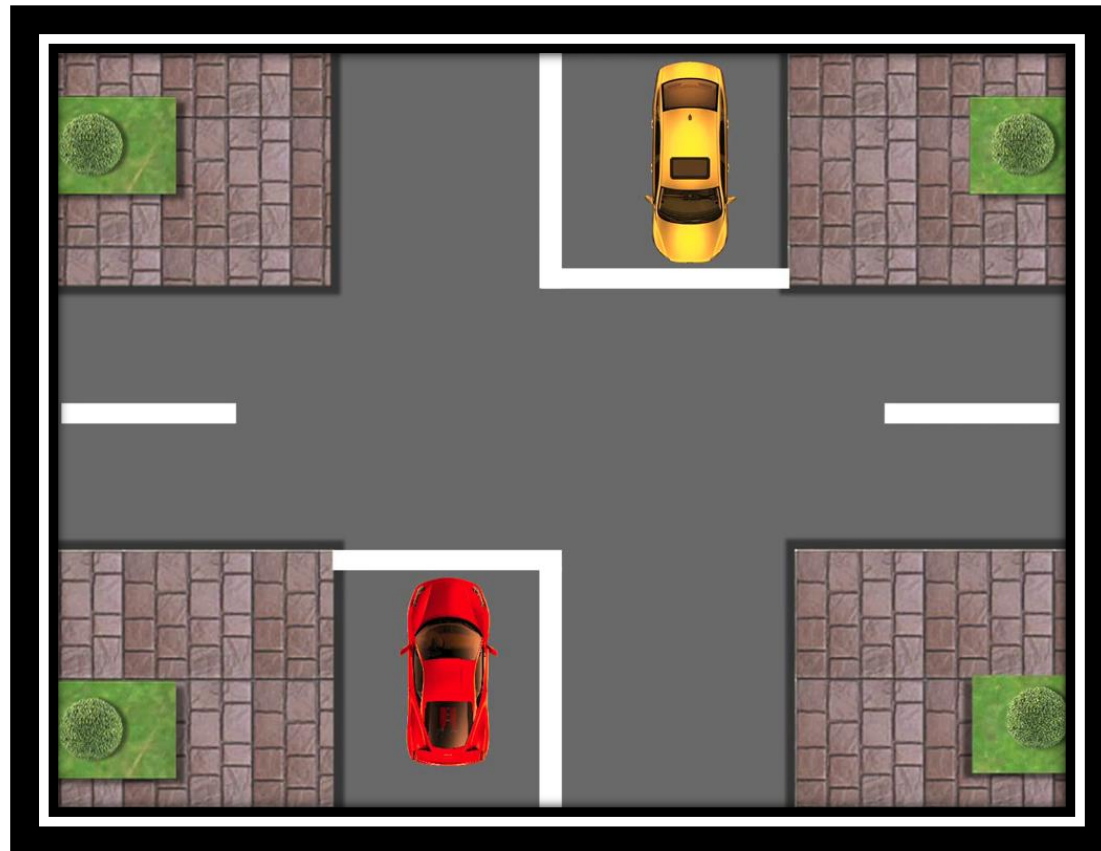
- นักเรียนเคยสังเกตถนนที่มีสี่แยกไหม
- หากมีรถยนต์ขับมาพร้อมกันตรงทางแยกนั้น
รถคันไหนต้องไปก่อน
- รถแต่ละคันรู้ได้อย่างไรว่า คันไหนต้องไปก่อน

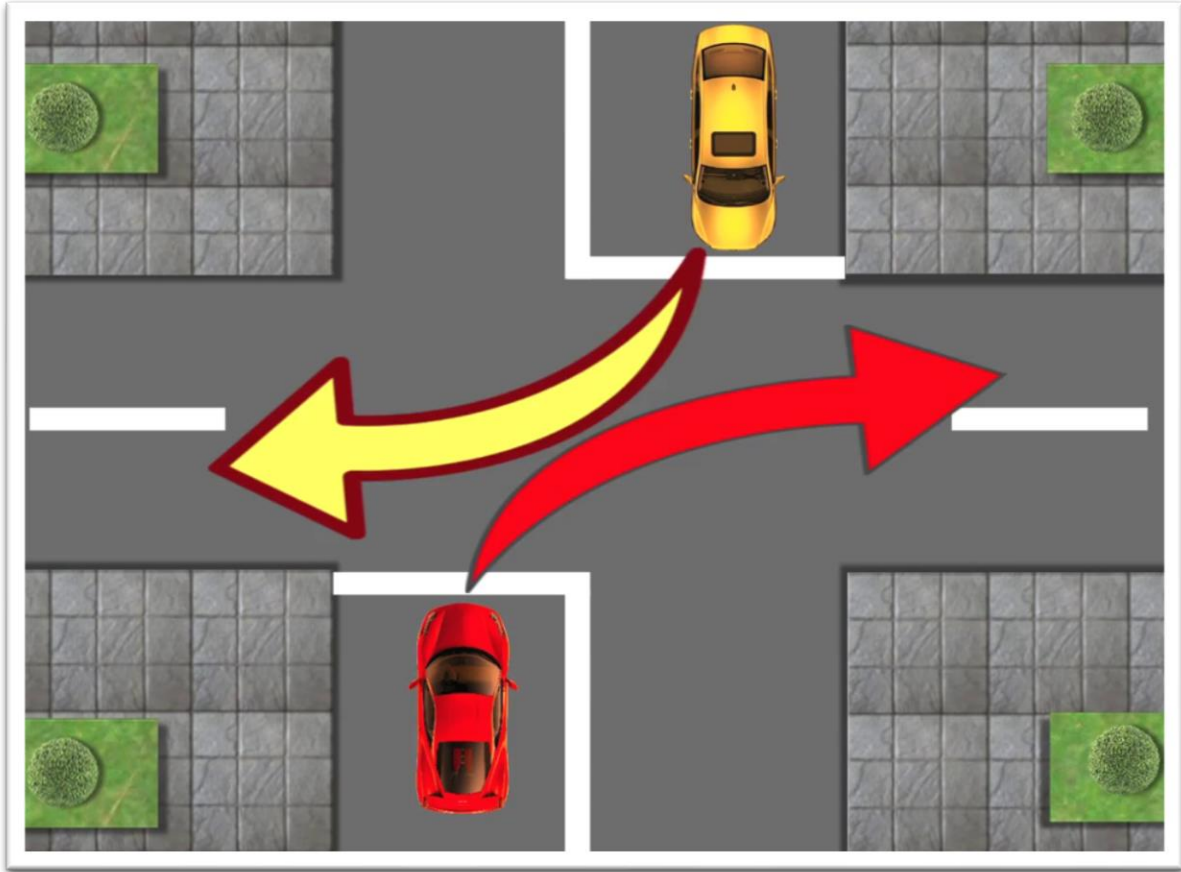


กฎจราจรน่ารู้



การขับรถบริเวณสี่แยก ที่ไม่มีสัญญาณไฟจราจร





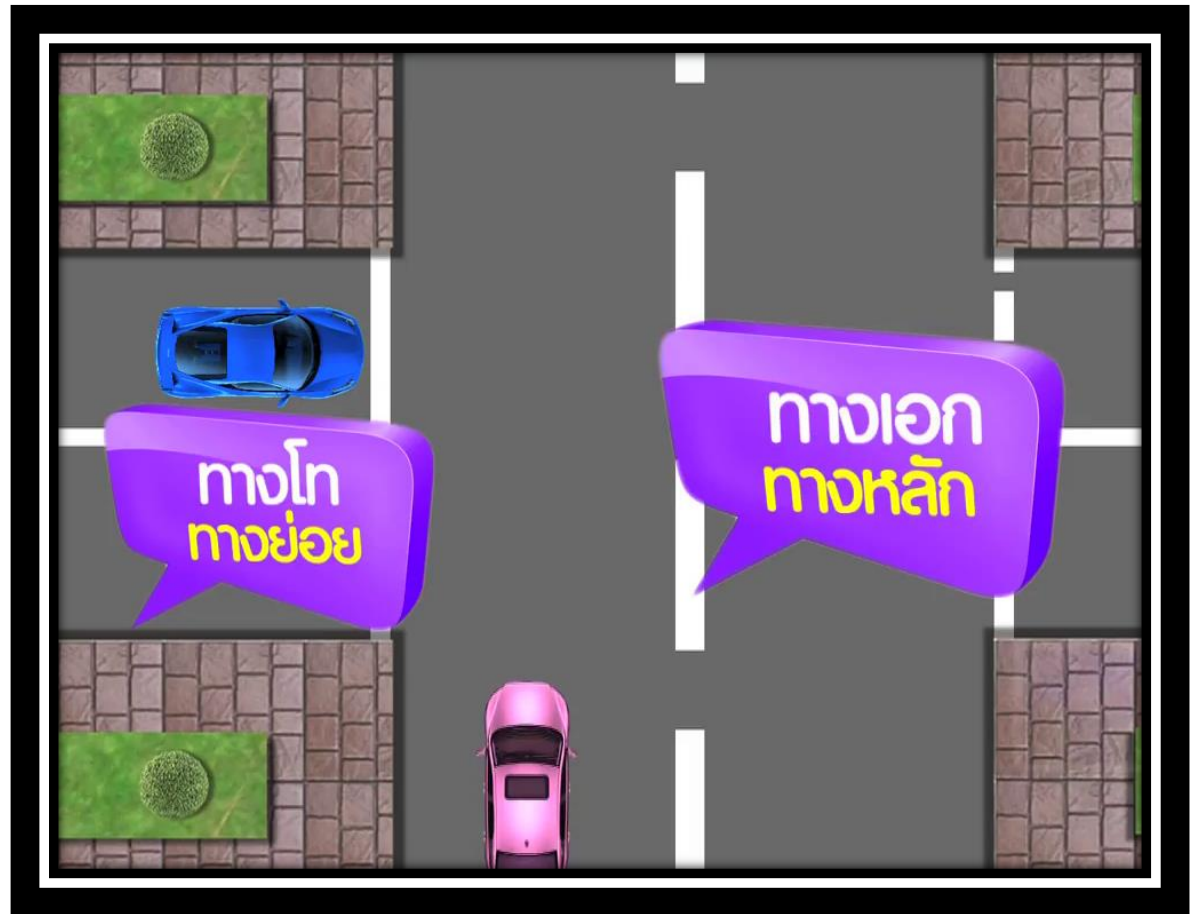
การขับรถบริเวณสี่แยกที่ไม่มี
สัญญาณไฟจราจร

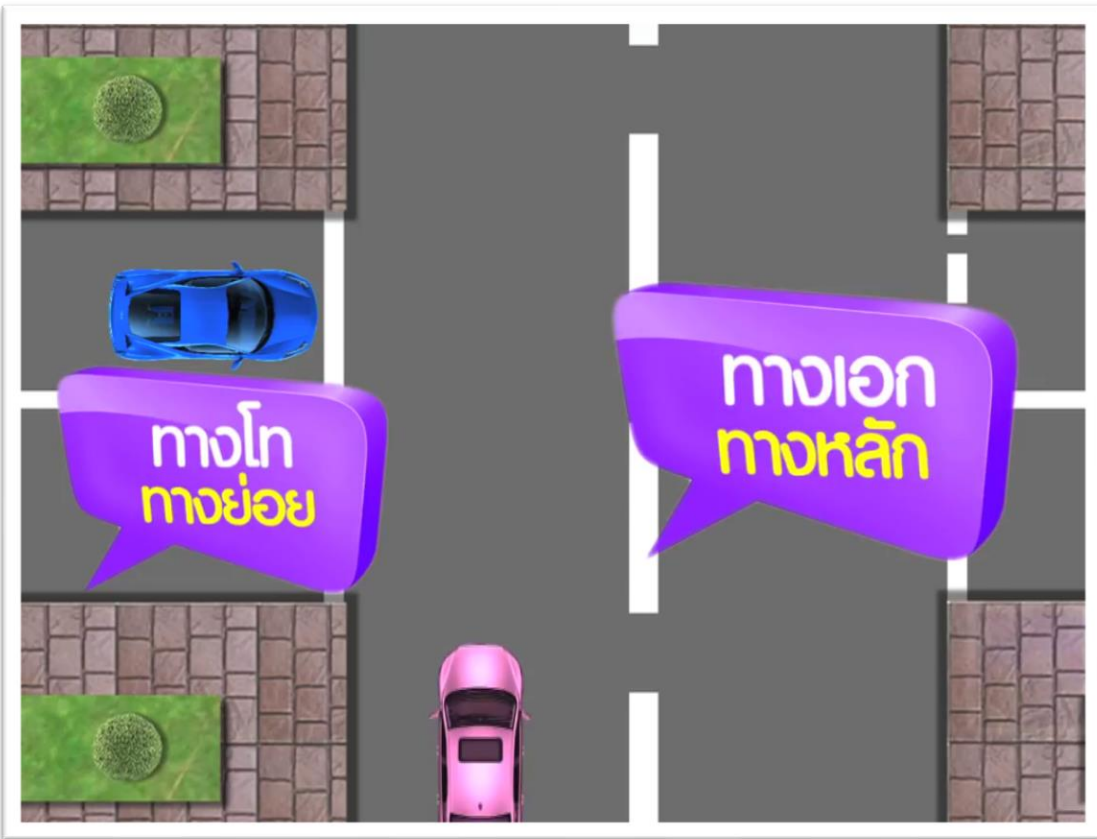
รถคันสีเหลือง และรถคันสีแดงขับอยู่
บนทางโท บริเวณสี่แยกที่ไม่มีสัญญาณไฟ
จราจร รถคันสีเหลืองจะขับตรงไป รถคัน
สีแดงจะเลี้ยวขวา รถคันสีอะไรจะไปได้
ก่อน

รถคันสีเหลือง แต่ถ้าต้องการเลี้ยว
ขวาทั้งคู่ก็สามารถขับไปได้พร้อมกัน

ทางเอก ทางโท

ขับอย่างไรจึงถูกต้อง

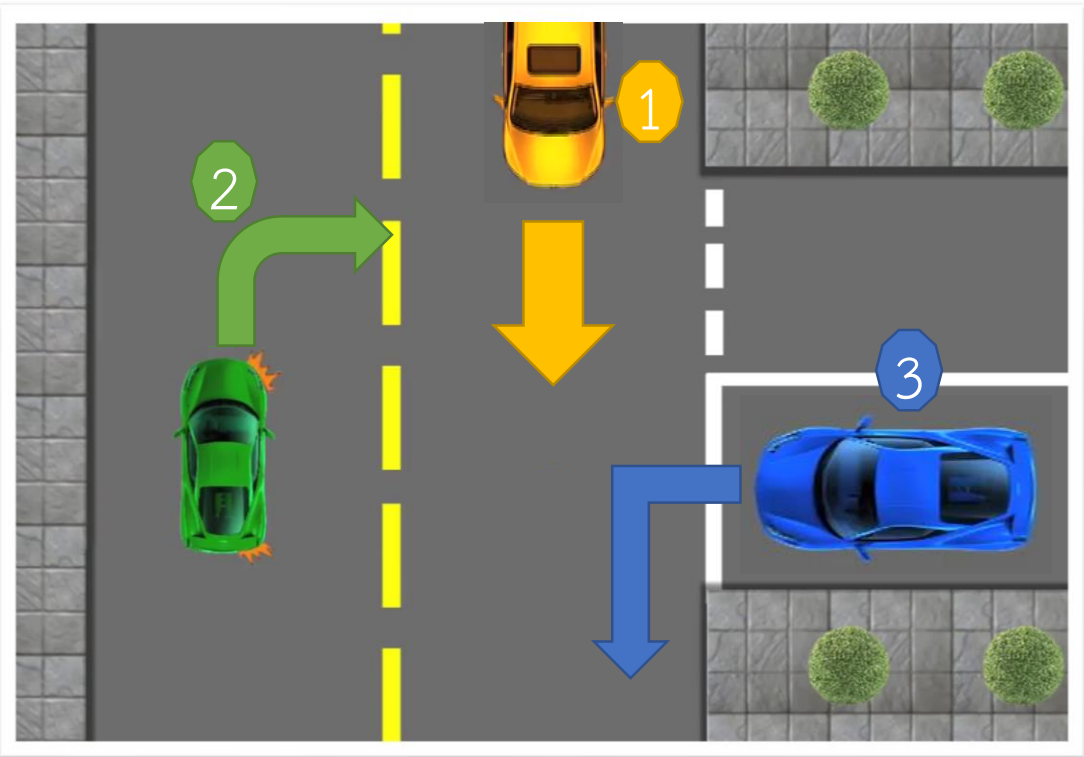




ทางเอก ทางโท

รถคันสีน้ำเงินขับอยู่บนทางโท หรือ
เส้นทางย่อย รถคันสีชมพูขับอยู่บนทาง
เอกหรือเส้นทางหลัก รถคันสีอะไรขับ
ผ่านไปได้ก่อน

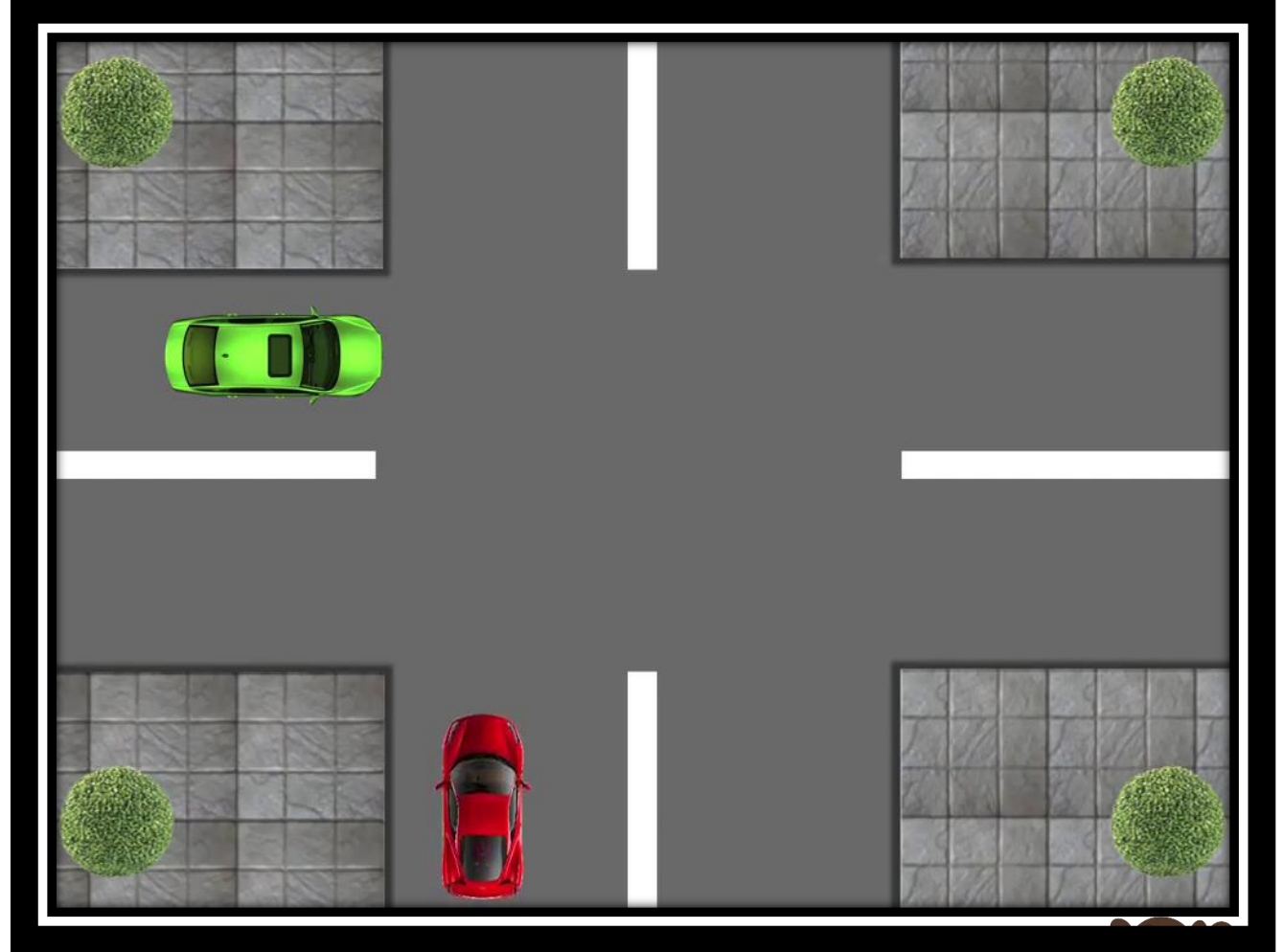
รถคันสีชมพู เพราะอยู่บนทางเอก
หรือทางหลัก

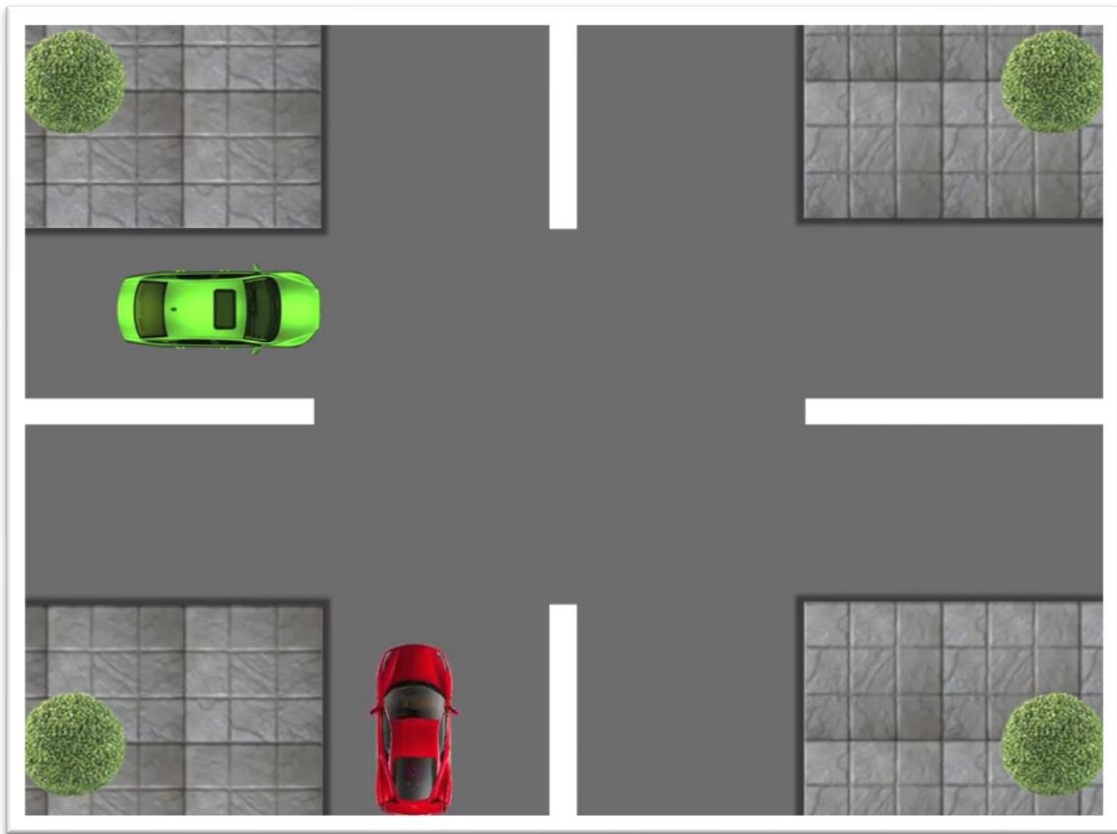


ทางเอก ทางโท

รถคันสีเขียวหากต้องการเลี้ยวขวา
ต้องหยุดให้รถคันสีเหลืองขับผ่านไปก่อน
แล้วจึงจะเลี้ยวรถผ่านไปได้ ส่วนรถคัน
สีน้ำเงินต้องหยุดให้รถคันสีเหลือง และ
สีเขียวขับผ่านไปก่อน เพราะรถคันสีน้ำเงิน
ขับอยู่บนทางโท แต่รถคันสีเขียวและ
สีเหลืองอยู่ขับบนทางเอก

ทางแยกที่เป็นทางเอกตัด
กับทางเอกขับอย่างไร
จึงถูกต้อง





รถคันสีเขียว และรถคันสีแดงขับอยู่บน
ทางแยกตัดกับทางเอก รถคันใดขับมาถึง
ก่อนมีสิทธิ์ได้ไปก่อน หากขับมาถึงพร้อม
กัน ผู้ขับซ้ายจะต้องให้รถทางซ้ายของตน
ขับผ่านไปก่อน

ทางแยกที่เป็นทางเอกตัดกับ
ทางเอก

การให้ทางรถ และกฎจราจรเหล่านี้ นักเรียนทราบหรือไม่ว่า มีผลต่อการดำเนินชีวิตของนักเรียนอย่างไร

แนวคำตอบ:

การรู้จักทางเอกทางโท การรู้กฎจราจร เพื่อนักเรียนจะได้ข้ามถนน
อย่างไม่ประมาท โอกาสที่คนขับรถทางเอกคิดว่าสามารถผ่านไปได้
ตลอดอาจทำให้เกิดอุบัติเหตุได้ และนักเรียนสามารถนำความรู้
ไปเล่าให้ผู้ปกครองฟังได้



การเรียนรู้ เรื่อง กฎจราจรสามารถแสดง
อัลกอริทึมในการบอกลำดับของรถที่จะสามารถ
ไปก่อนหลังได้ หากเรารู้กฎจราจร เราจะสามารถ
ขับรถบนท้องถนนได้อย่างปลอดภัย



ใบกิจกรรม 07

เรื่อง.....

กฎจราจรน่ารู้

(สามารถดาวน์โหลดได้ที่ www.dltv.ac.th)



กิจกรรมของปลายทางในวันนี้

คำชี้แจงกิจกรรมนักเรียน
นักเรียนทำใบงาน 07
กฎจรรยาบรรณารู้ โดยนักเรียน
อ่านใบงานแล้วหาคำตอบ

คำชี้แจงบทบาทครูปลายทาง
ครูแจกใบงานให้กับนักเรียน
และแนะนำการทำใบงาน
ให้กับนักเรียน

ใบงาน ๐๗ : กฎจราจรน่ารู้

๑. ให้นักเรียนชมคลิปวิดีโอที่กำหนดให้แล้วตอบคำถาม

๑.๑ กฎหมายจราจร : ถ้ารถ ๒ คันมาถึงแยก
 พร้อมกัน ให้รถที่วิ่งทางตรงไปก่อน

รถคันไหนหยุดรอ _____
 รถคันไหนไปก่อน _____



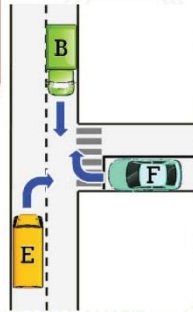
๑.๒ กฎหมายจราจร : ถ้ารถ ๒ คันมาถึงทางแยก
 พร้อมกัน ให้รถที่วิ่งทางย่อย หลุดชะลอให้รถ
 ทางหลักไปก่อน

รถคันไหนหยุดรอ _____
 รถคันไหนไปก่อน _____

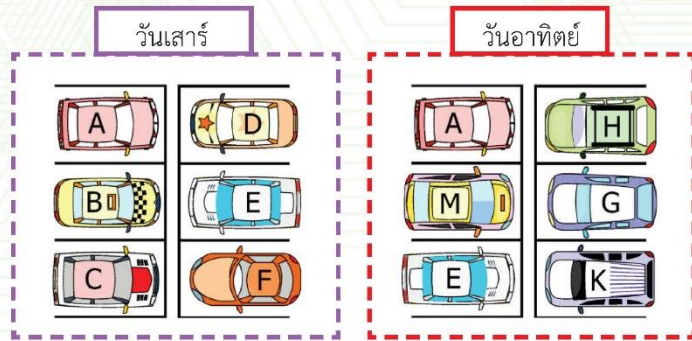


๑.๓ กฎหมายจราจร : ถ้ารถทุกคันมาถึงทาง
 แยกพร้อมกัน ให้รถที่วิ่งมาทางด้านซ้ายไปก่อน
 เสมอ

รถคันไหนได้ไปเป็นคันที่ ๑ _____
 รถคันไหนได้ไปเป็นคันที่ ๒ _____
 รถคันไหนได้ไปเป็นคันที่ ๓ _____



๒. ณ ลานจอดรถแห่งหนึ่ง เมื่อถ่ายภาพลานจอดรถในวันเสาร์และวันอาทิตย์
 จะได้ดังรูป



๒.๑ รถที่จอดเฉพาะวันเสาร์ คือ

๒.๒ รถที่จอดเฉพาะวันอาทิตย์ คือ

๒.๓ รถที่จอดทั้งวันเสาร์และวันอาทิตย์ คือ

๒.๔ ถ้ามีรถที่จอดค้างคืนวันเสาร์ นักเรียนคิดว่าจะมีรถคันใด
 เพราะเหตุใด

1.1 กฎหมายจราจร : ถ้ารถ 2 คันมาถึงแยก
พร้อมกัน ให้รถที่วิ่งทางตรงไปก่อน

รถคันไหนหยุดรอ

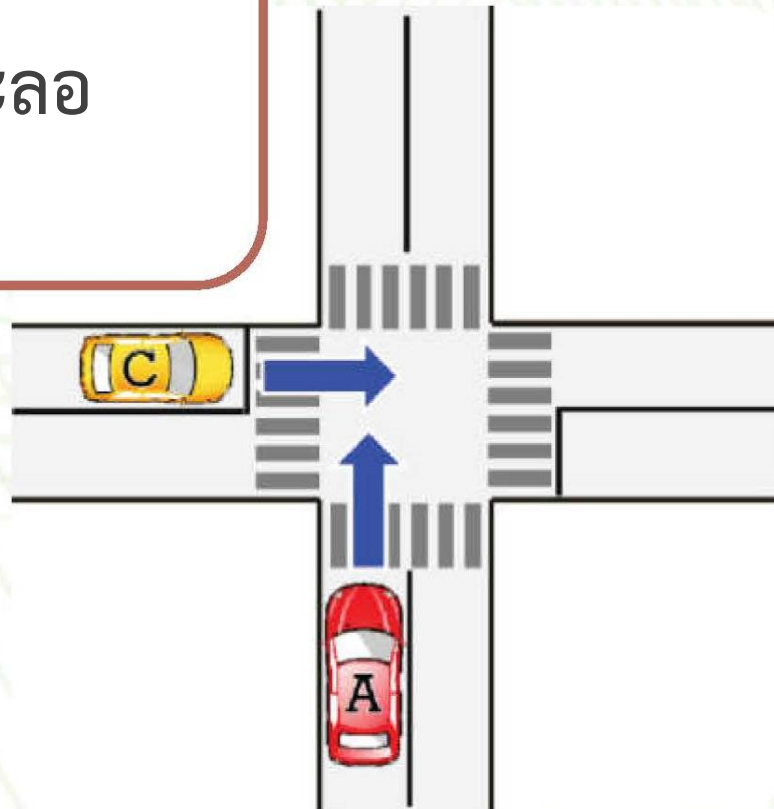
รถคันไหนไปก่อน



1.2 กฎหมายจราจร : ถ้ารถ 2 คันมาถึงทางแยก
พร้อมกัน ให้รถที่วิ่งทางย่อย หยุดชะลอ
ให้รถทางหลักไปก่อน

รถคันไหนหยุดรอ

รถคันไหนไปก่อน

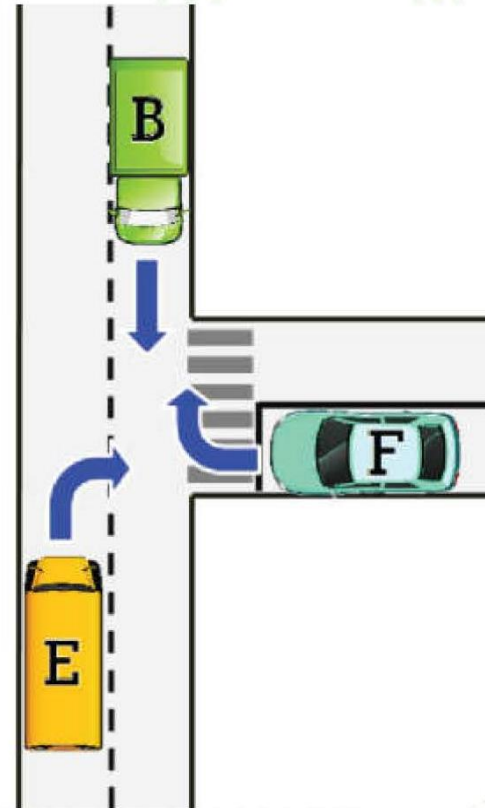


1.3 กฎหมายจราจร : ถ้ารถทุกคันมาถึงทางแยกพร้อมกัน ให้รถที่วิ่งมาทางด้านซ้ายไปก่อนเสมอ

รถคันไหนได้ไปเป็นคันที่

รถคันไหนได้ไปเป็นคันที่

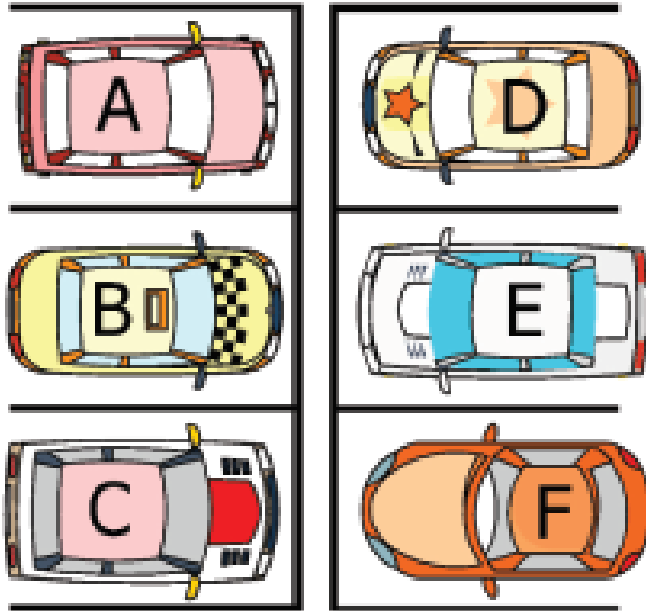
รถคันไหนได้ไปเป็นคันที่



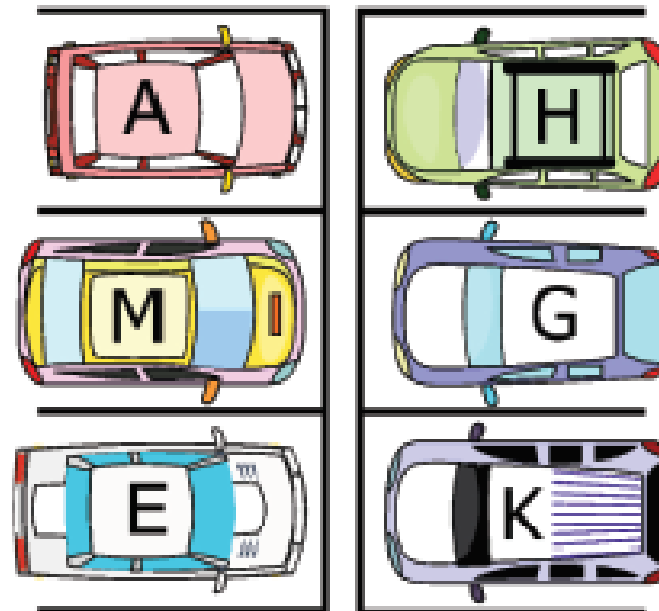
2. ถนนจอดรถแห่งหนึ่ง

เมื่อถ่ายภาพลานจอดรถในวันเสาร์และวันอาทิตย์จะได้ดังรูป

วันเสาร์



วันอาทิตย์

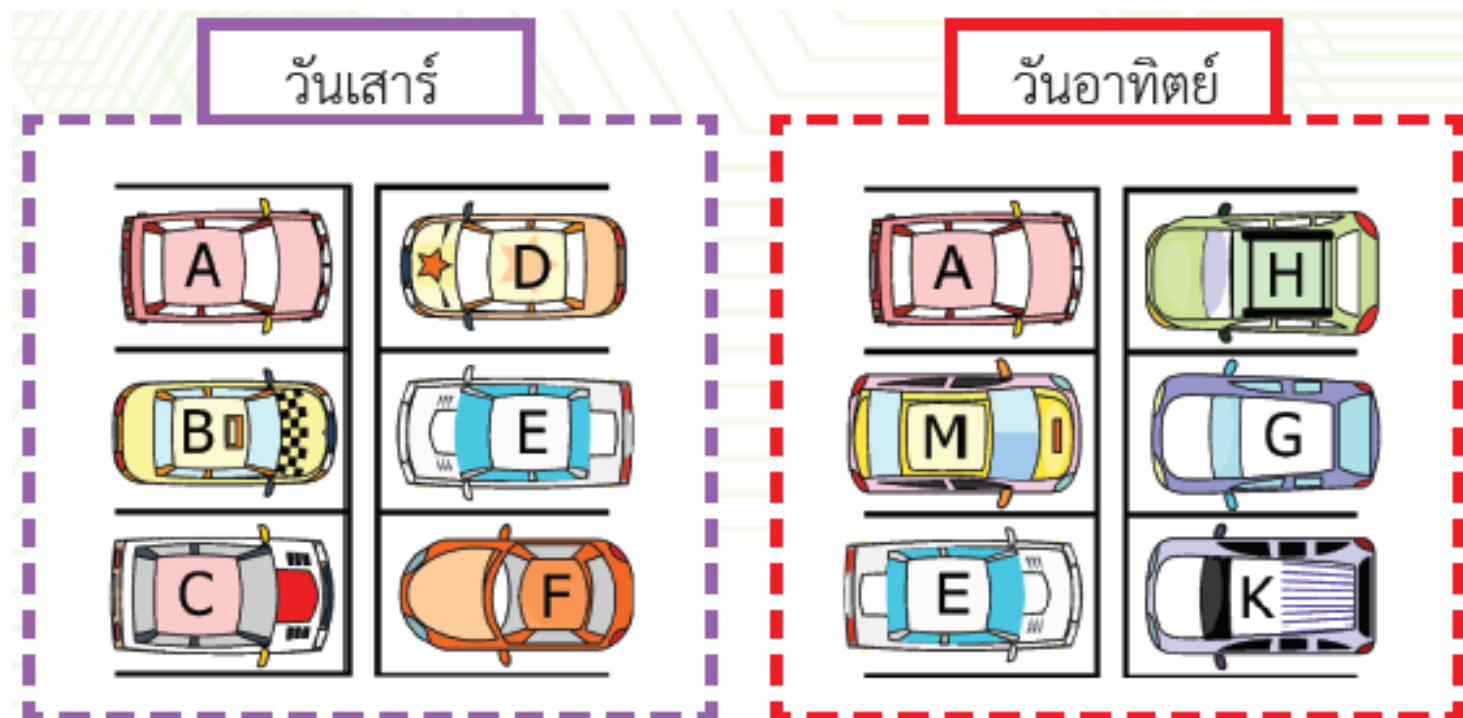


2.1 รถที่จอดเฉพาะวันเสาร์ คือ

ตอบ

2.2 รถที่จอดเฉพาะวันอาทิตย์ คือ

ตอบ

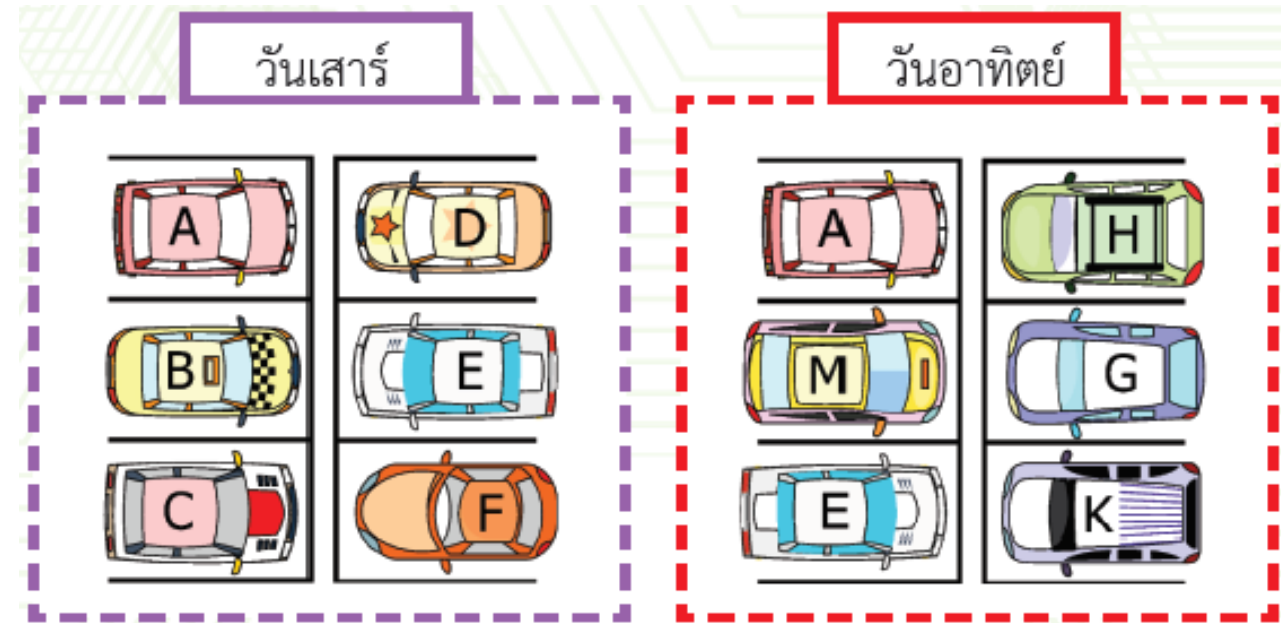


2.3 รถที่จอดทั้งวันเสาร์และวันอาทิตย์ คือ

ตอบ

2.4 ถ้ามีรถที่จอดค้างคืนวันเสาร์
นักเรียนคิดว่าจะเป็นรถคันใดเพราะเหตุใด

ตอบ



ลงมือทำใบงานกันเลย..



1.1 กฎหมายจราจร : ถ้ารถ 2 คันมาถึงแยก
พร้อมกัน ให้รถที่วิ่งทางตรงไปก่อน

รถคันไหนหยุดรอ **รถคัน A**
รถคันไหนไปก่อน **รถคัน B**



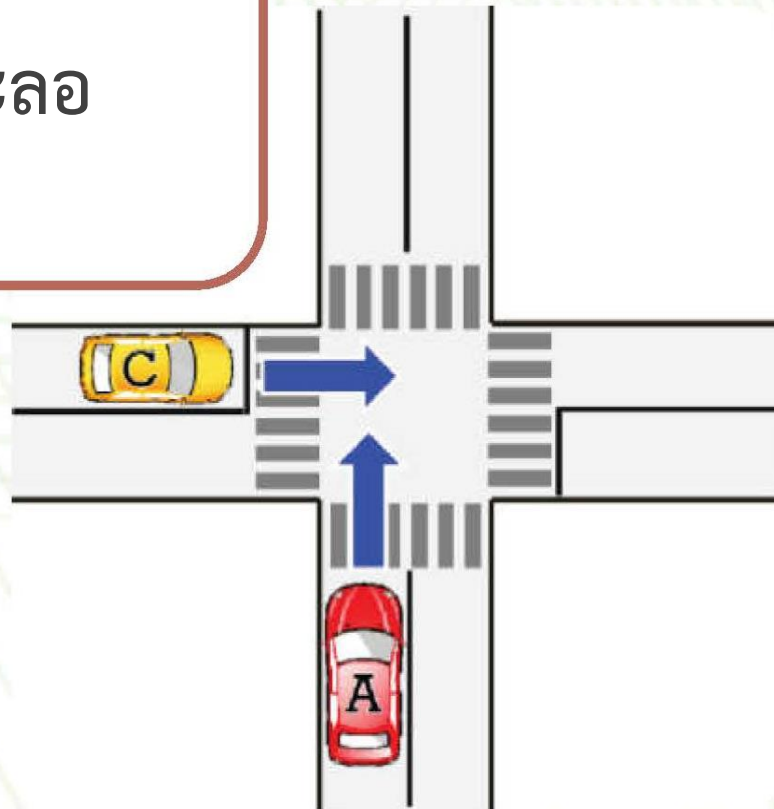
1.2 กฎหมายจราจร : ถ้ารถ 2 คันมาถึงทางแยก
พร้อมกัน ให้รถที่วิ่งทางย่อย หยุดชะลอ
ให้รถทางหลักไปก่อน

รถคันไหนหยุดรอ

รถคัน C

รถคันไหนไปก่อน

รถคัน A



1.3 กฎหมายจราจร : ถ้ารถทุกคันมาถึงทางแยกพร้อมกัน ให้รถที่วิ่งมาทางด้านซ้ายไปก่อนเสมอ

รถคันไหนได้ไปเป็นคันที่

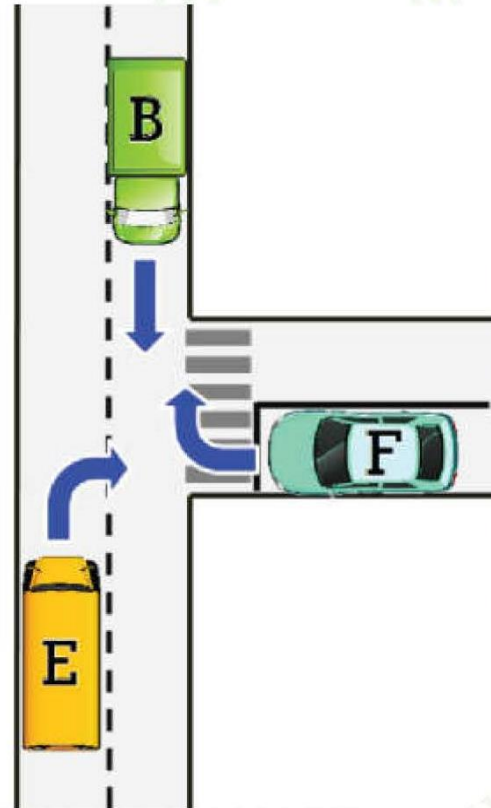
รถคัน B

รถคันไหนได้ไปเป็นคันที่

รถคัน E

รถคันไหนได้ไปเป็นคันที่

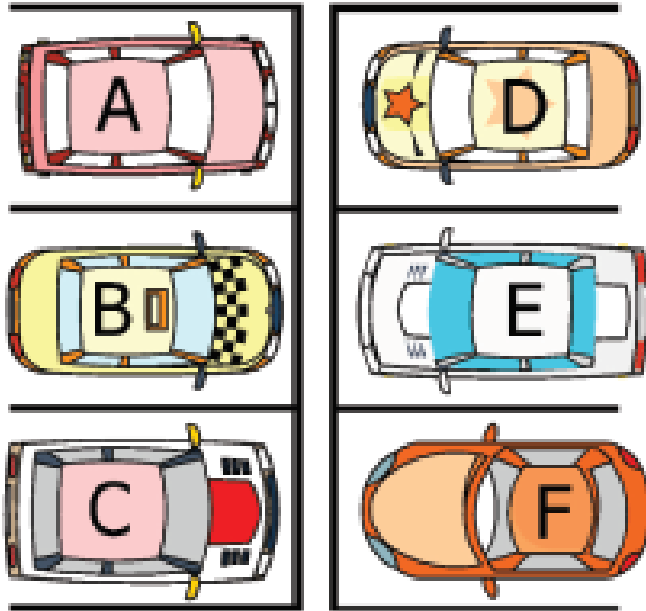
รถคัน F



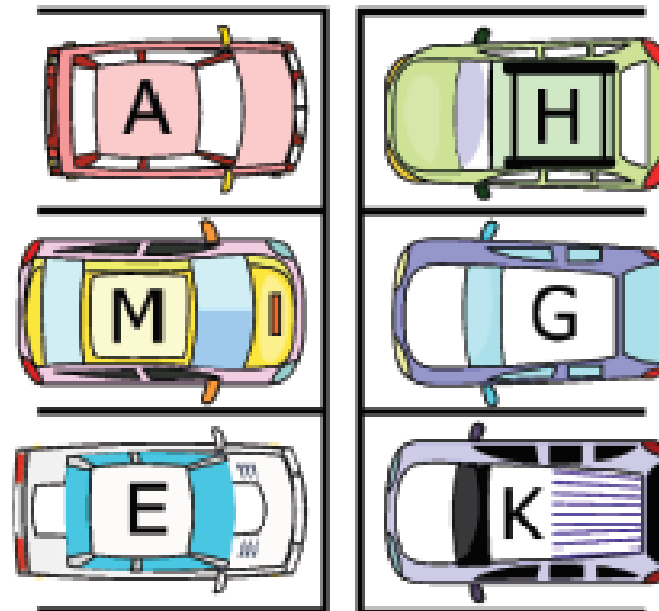
2. ถนนจอดรถแห่งหนึ่ง

เมื่อถ่ายภาพลานจอดรถในวันเสาร์และวันอาทิตย์จะได้ดังรูป

วันเสาร์



วันอาทิตย์

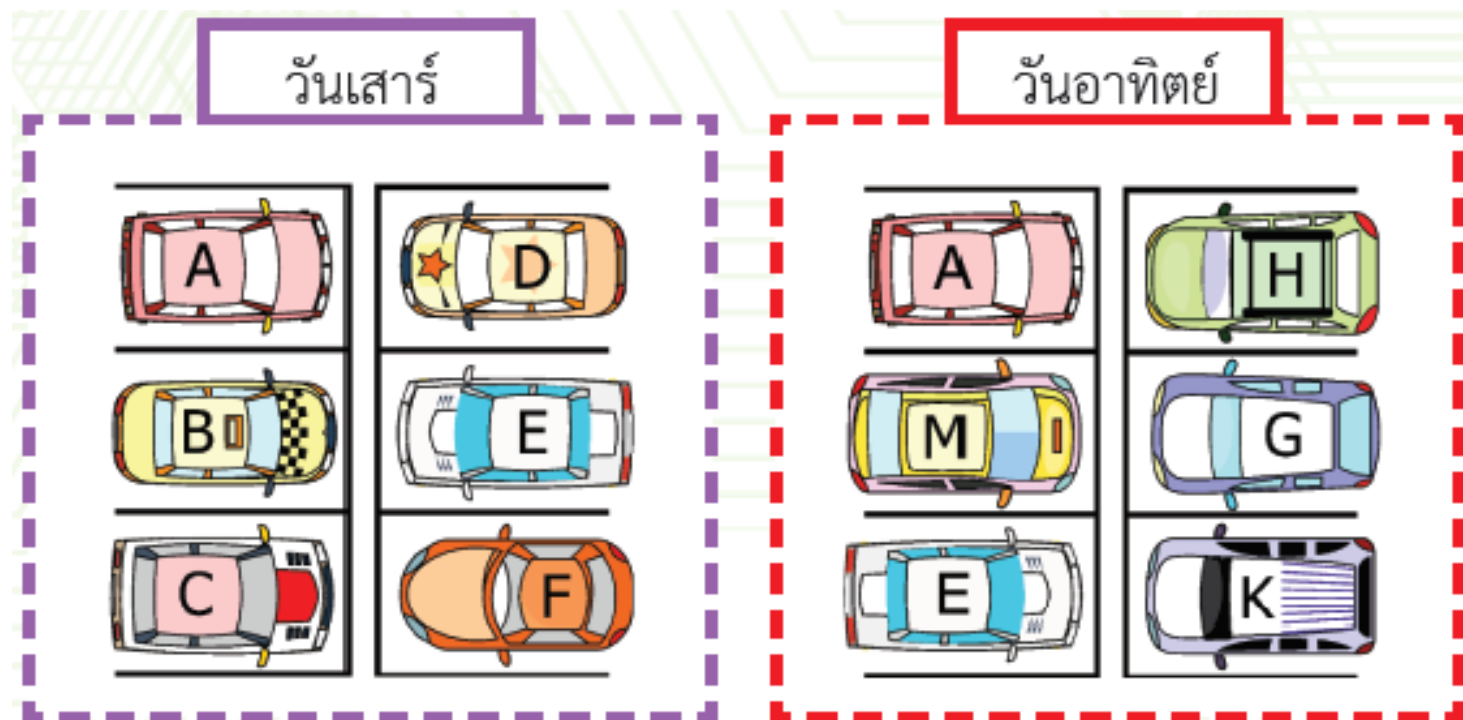


2.1 รถที่จอดเฉพาะวันเสาร์ คือ

ตอบ รถคัน B C D และ F

2.2 รถที่จอดเฉพาะวันอาทิตย์ คือ

ตอบ รถคัน M H G และ K



2.3 รถที่จอดทั้งวันเสาร์และวันอาทิตย์ คือ

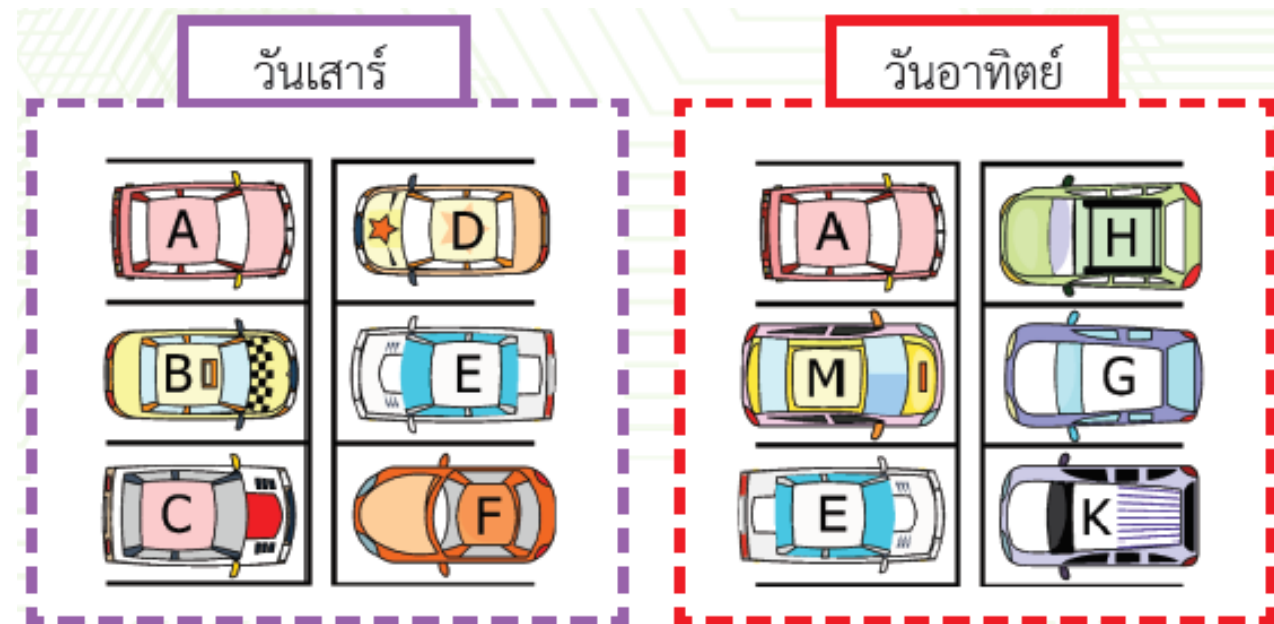
ตอบ รถคัน A และ E

2.4 ถ้ามีรถที่จอดค้างคืนวันเสาร์

นักเรียนคิดว่าจะเป็นรถคันใดเพราะเหตุใด

ตอบ คำตอบที่ 1 คือ A เพราะ จอดอยู่ในตำแหน่งเดิม

คำตอบที่ 2 คือ A และ E เพราะอาจจะมาย้ายที่จอดรถ



คำถามหลังทำกิจกรรม



กิจกรรมของปลายทางในวันนี้

คำชี้แจงกิจกรรมนักเรียน
ให้นักเรียนตอบคำถาม
หลังจากทำกิจกรรม

คำชี้แจงบทบาทครูปลายทาง
ครูแนะนำเพิ่มเติมหากมีนักเรียน
ที่ยังไม่เข้าใจ

1. จากใบกิจกรรม 07 ข้อ (1)

นักเรียนทราบได้หรือไม่ว่า เมื่อรถมาถึงทางแยกพร้อมกัน
หลาย ๆ คัน แล้วคันใดควรไปก่อน

.....

.....



2. นักเรียนคิดว่าความรู้จากเหตุการณ์
ในใบกิจกรรม 07 ข้อ (2) นักเรียนหาคำตอบ
ได้อย่างไร

.....

.....



ไปตอบคำถามกันเลย..



1. จากใบกิจกรรม 07 ข้อ (1)

นักเรียนทราบได้หรือไม่ว่า เมื่อรถมาถึงทางแยกพร้อมกัน
หลาย ๆ คัน แล้วคันใดควรไปก่อน

.....
รถทางตรงไปก่อน ตามด้วยรถที่อยู่ทางซ้ายมือ
.....



2. นักเรียนคิดว่าความรู้จากเหตุการณ์
ในใบกิจกรรม 07 ข้อ (2) นักเรียนหาคำตอบ
ได้อย่างไร

.....
สังเกตว่ามีรถคันใดที่จอดทั้ง 2 วัน
.....



ใบกิจกรรม 08



แบบฝึกหัดเรื่อง.....

การแก้ปัญหาโดยแสดงอัลกอริทึม

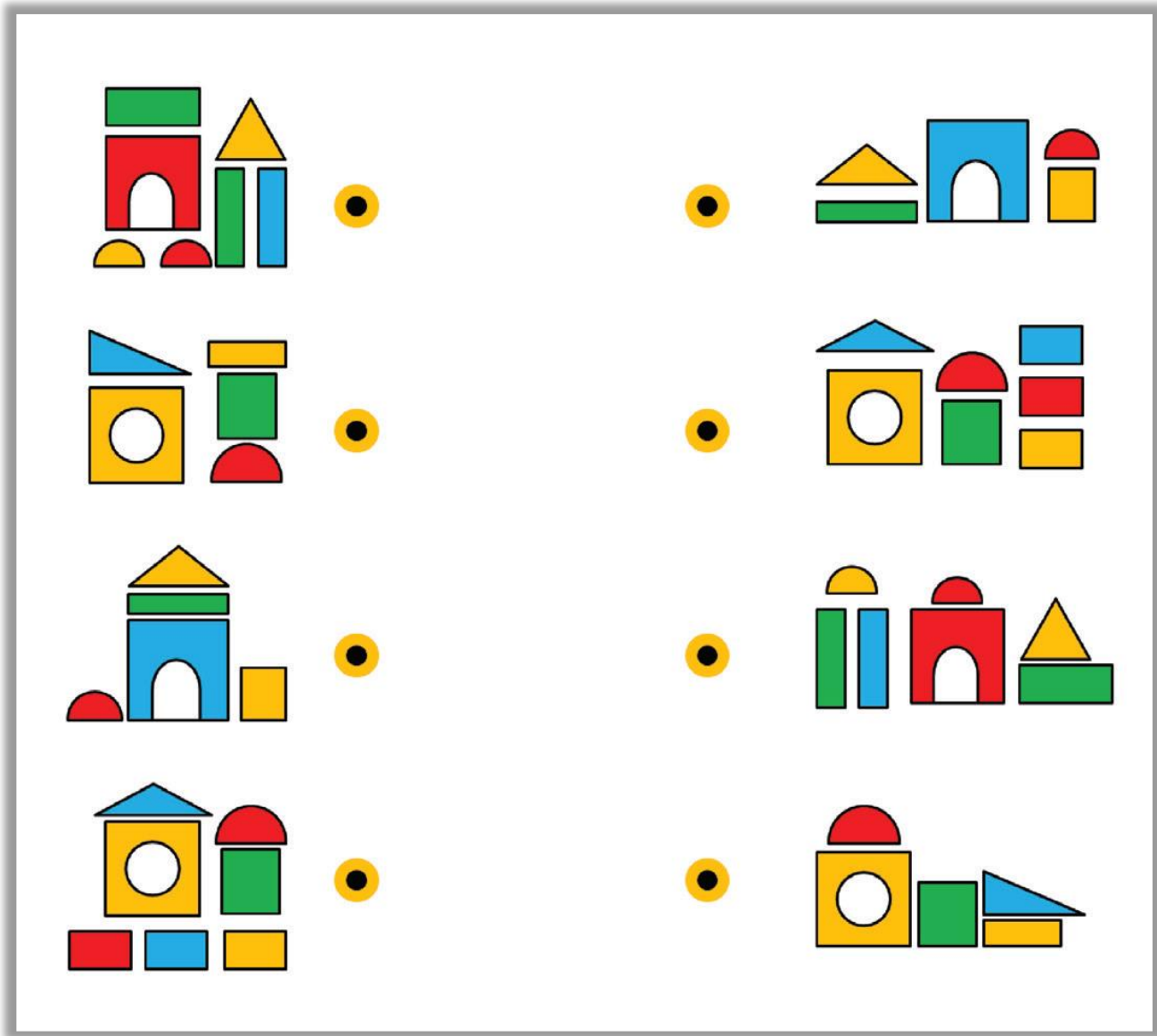
(สามารถดาวน์โหลดได้ที่ www.dltv.ac.th)



กิจกรรมของปลายทางในวันนี้

คำชี้แจงกิจกรรมนักเรียน
ให้นักเรียนศึกษาใบงาน
และตอบคำถามลงในใบงาน

คำชี้แจงบทบาทครูปลายทาง
ครูแจกใบงาน 08 แบบฝึกหัด
เรื่อง การแก้ปัญหาโดยแสดง
อัลกอริทึมให้นักเรียนทดสอบ
ความเข้าใจ

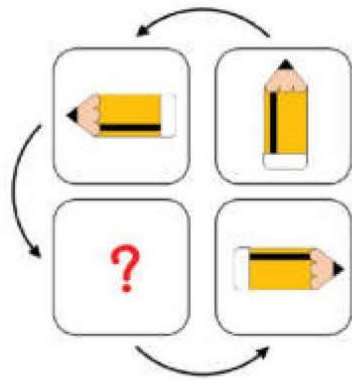


1. ให้นักเรียนจับคู่ภาพบ้าน
ในฝั่งซ้ายและขวา
ที่ใช้รูปทรงเรขาคณิตเดียวกัน

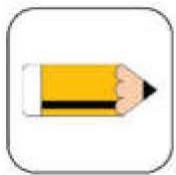


2. ให้นักเรียนพิจารณาภาพที่กำหนดให้ แล้วเลือกภาพที่หายไป โดยวงกลมล้อมรอบตัวอักษร ก ข ค หรือ ง เพียงคำตอบเดียว

2.1



ก.



ข.

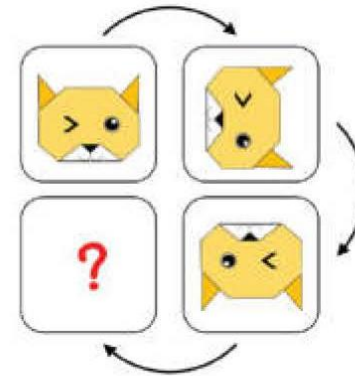


ค.

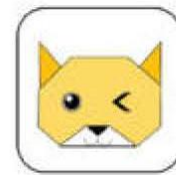


ง.

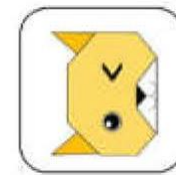
2.2



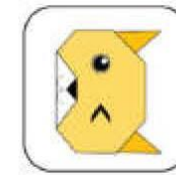
ก.



ข.



ค.

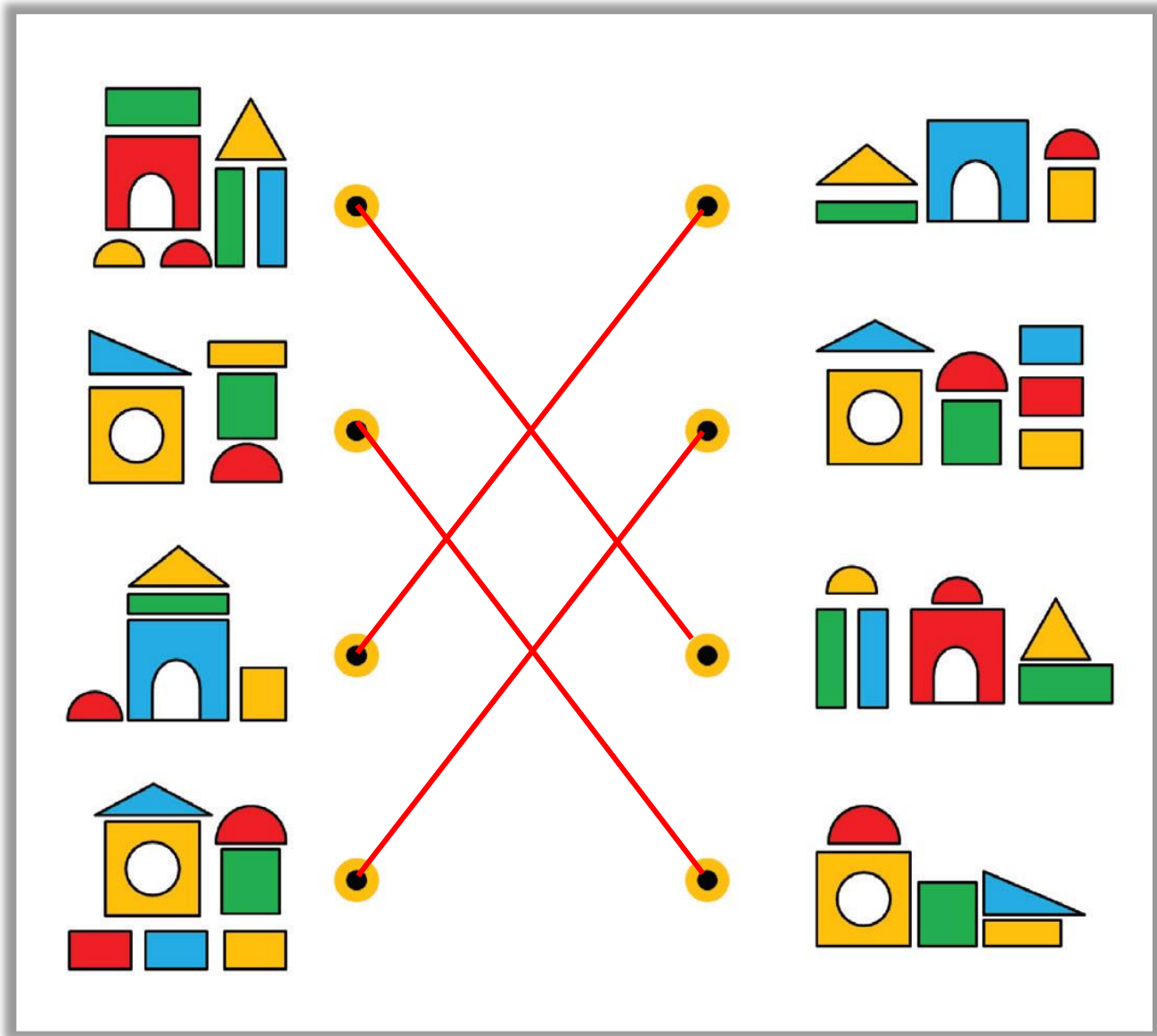


ง.



ลงมือทำใบงานกันเลย..



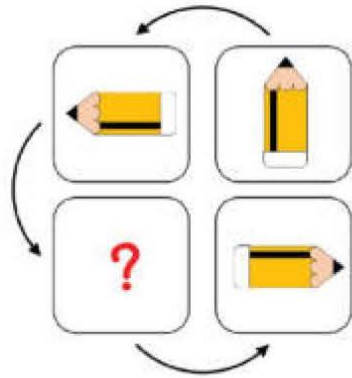


1. ให้นักเรียนจับคู่ภาพบ้าน
ในฝั่งซ้ายและขวา
ที่ใช้รูปทรงเรขาคณิตเดียวกัน

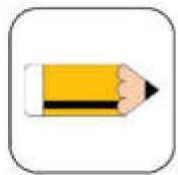


2. ให้นักเรียนพิจารณาภาพที่กำหนดให้ แล้วเลือกภาพที่หายไป โดยวงกลมล้อมรอบตัวอักษร ก ข ค หรือ ง เพียงคำตอบเดียว

2.1



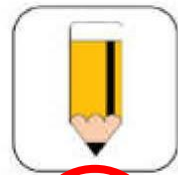
ก.



ข.

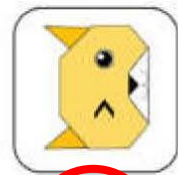
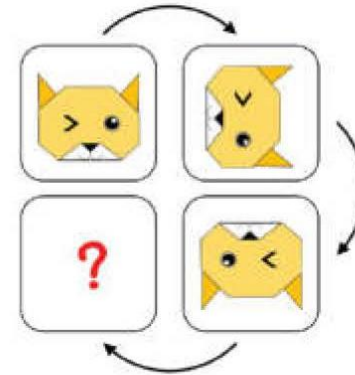


ค.

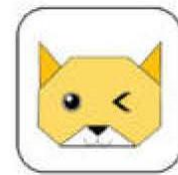


ง.

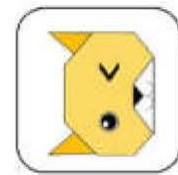
2.2



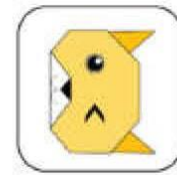
ก.



ข.



ค.



ง.





สรุป

กิจกรรมของปลายทางในวันนี้

คำชี้แจงกิจกรรมนักเรียน
ให้ตัวแทนนักเรียน
สรุปจากกิจกรรม

คำชี้แจงบทบาทครูปลายทาง
ครูให้ตัวแทนนักเรียนสรุป
และเขียนสรุปของนักเรียน
บนกระดาน

จากกิจกรรมนี้ สรุปได้ว่า.....



จากกิจกรรมนี้ สรุปได้ว่า.....

การแก้ปัญหาจะต้องพิจารณา
อย่างสมเหตุสมผล และมีลำดับ
ขั้นตอนที่ชัดเจน





บทเรียนครั้งต่อไป

หน่วยที่ 2 การเขียนโปรแกรม
เรื่อง การเขียนโปรแกรม (1)



สิ่งที่ต้องเตรียม

ใบงาน 01 ช่วยคุณแม่ตากผ้า

(สามารถดาวน์โหลดได้ที่ www.dltv.ac.th)