

รายวิชาคณิตศาสตร์

รหัสวิชา ค16101

ชั้นประถมศึกษาปีที่ 6

เรื่อง ทบทวนร้อยละเกี่ยวกับ
การซื้อ การขาย

ครูผู้สอน ครูทรงพล ลิ่มทรงธรรม

ครูรุจิรดา เวทยานุกูล



ทบทวนร้อยละเกี่ยวกับ การซื้อ การขาย



จุดประสงค์การเรียนรู้

เพื่อให้ให้นักเรียนสามารถหาคำตอบของ
โจทย์ร้อยละของจำนวนนับที่เกี่ยวข้องกับ
การซื้อ การขาย

ทุน คือ ราคาสินค้าที่ซื้อมา
อาจเรียกว่า ราคาซื้อ หรืออาจ
หมายถึง ค่าใช้จ่ายที่เกิดขึ้นจาก
การผลิตสินค้าและบริการ



เช่น ซื้อดินสอ ซื้อนาฬิกา ซื้อพัดลม

ราคาขาย คือ ราคาสินค้าที่ขายไป

ขายได้กำไร คือ ราคาขายมากกว่าทุน

เช่น ขายสินค้า 30 บาท ซื้อมา (ทุน) 10 บาท

ขายได้กำไร

กำไร หาได้จาก ราคาขาย - ทุน

$$30 - 10 = 20 \text{ บาท}$$



ขายขาดทุน คือ ราคาขายน้อยกว่าทุน

เช่น ซื้อสินค้า (ทุน) 20 บาท

ขายไป 15 บาท ขายขาดทุน

ขาดทุน หาได้จาก

ทุน - ราคาขาย

$20 - 15 = 5$ บาท



เท่ากับ คือ ราคาขายเท่ากับทุน

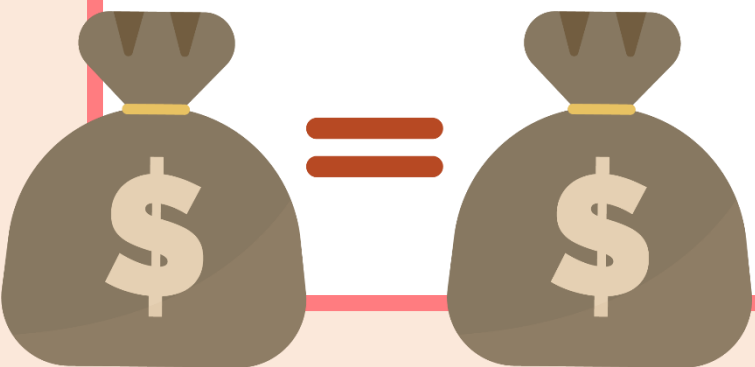
ลดราคา คือ ตัดราคาสินค้าไปแล้วลดราคา

ขายสินค้าราคาต่ำกว่าที่ตัดราคา

เช่น ร้านค้าตัดราคากระเป๋า 50 บาท

ลดราคา 5 บาท

ขายกระเป๋าไป $50 - 5 = 45$ บาท





กำไร 10% หมายความว่า

ต้นทุน 100 บาท ขายได้กำไร 10 บาท

ขายไป $100 + 10 = 110$ บาท





ขาดทุน 10% หมายความว่า

ถ้าทุน 100 บาท ขาดขาดทุน 10 บาท

ขายไป $100 - 10 = 90$ บาท





ลดราคา 10% หมายความว่า

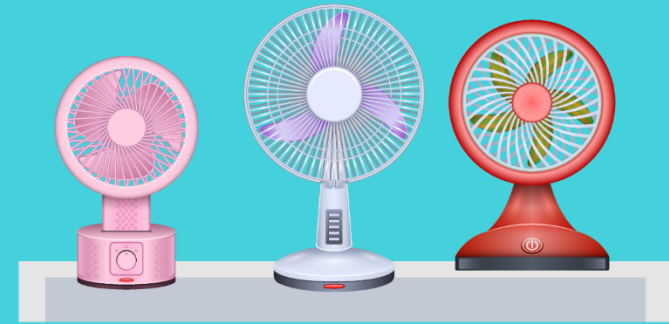
ถ้าติดราคาไว้ 100 บาท ลดราคา 10 บาท

ขายจริง $100 - 10 = 90$ บาท





ร้านค้าซื้อพัดลมมา ตัวละ 350 บาท
ต้องการขายให้ได้กำไร 30%
ร้านค้าจะต้องขายในราคากี่บาท



ร้านค้าซื้อพัสดุมมา ตัวละ 350 บาท ต้องการขายให้ได้
กำไร 30% ร้านค้าจะต้องขายในราคากี่บาท

ขายให้ได้กำไร 30% หมายความว่าอย่างไร

ถ้าทุน 100 บาท ขายได้กำไร 30 บาท
ขายไป 130 บาท



ร้านค้าซื้อพัสดุมมา ตัวละ 350 บาท ต้องการขายให้ได้
กำไร 30% ร้านค้าจะต้องขายในราคากี่บาท

กำไร 30% ของราคาทุน เขียนในรูปเศษส่วนได้อย่างไร

$\frac{30}{100}$ ของราคาทุน



ร้านค้าซื้อพัสดุมมา ตัวละ 350 บาท ต้องการขายให้ได้กำไร 30% ร้านค้าจะต้องขายในราคากี่บาท

ทุน 350 บาท ต้องการกำไร 30% ต้องการขายให้ได้กำไรกี่บาท

$$\frac{30}{100} \times 350 = 105 \text{ บาท}$$



ร้านค้าจะต้องตั้งราคาขาย $350 + 105 = 455$ บาท

ร้านค้าซื้อพัสดุมมา ตัวละ 350 บาท ต้องการขายให้ได้กำไร 30% ร้านค้าจะต้องขายในราคากี่บาท

<u>วิธีทำ</u>	ทุน	100 บาท	ขาย	130 บาท
	ทุน	1 บาท	ขาย	$\frac{130}{100}$ บาท
	ทุน	350 บาท	ขาย	$350 \times \frac{130}{100} = 455$ บาท

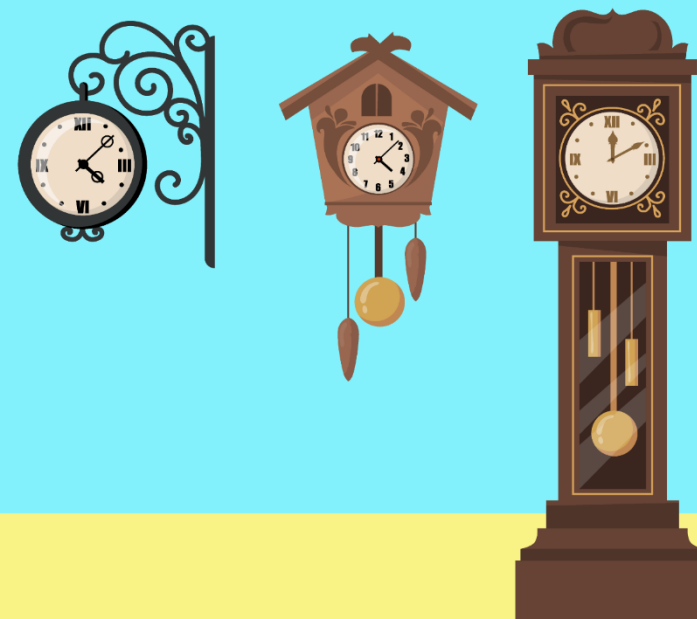
ดังนั้น ร้านค้าจะต้องตั้งราคาขาย 455 บาท

ตอบ ๔๕๕ บาท

ร้านค้าตีตราขายนาฬิกาเรือนละ 460 บาท

ถ้าขายได้จะได้กำไรเรือนละ 15%

ร้านค้าซื้อนาฬิกามาราคาเรือนละกี่บาท



ร้านค้าติดราคาขายนาฬิกาเรือนละ 460 บาท ถ้าขายได้
จะได้กำไรเรือนละ 15% ร้านค้าซื้อนาฬิกาจากราคาเรือนละกี่บาท

ขายได้กำไร 15% หมายความว่าอย่างไร

ถ้าทุน 100 บาท จะขาย 115 บาท

หรือ ขาย 115 บาท จากทุน 100 บาท



ร้านค้าตีตราขายนาฬิกาเรือนละ 460 บาท ถ้าขายได้
จะได้กำไรเรือนละ 15% ร้านค้าซื้อนาฬิกามาราคาเรือนละกี่บาท

วิธีทำ ถ้าตีตรา 115 บาท จากทุน 100 บาท
ถ้าตีตรา 1 บาท จากทุน $\frac{100}{115}$ บาท
ถ้าตีตรา 460 บาท จากทุน $460 \times \frac{100}{115} = 400$ บาท
ดังนั้น ซื้อนาฬิกาเรือนละ 400 บาท

ตอบ ๔๐๐ บาท



สนุกคิด คณิตศาสตร์





คำชี้แจงบทบาทครูปลายทาง

1. ครูแบ่งนักเรียนออกเป็นกลุ่ม
กลุ่มละ 3 - 4 คน และแจก
กระดาษโปสเตอร์กลุ่มละ 1 แผ่น
2. ครูเดินดูนักเรียน ให้คำแนะนำ
และตรวจสอบความถูกต้อง



คำชี้แจงกิจกรรมนักเรียน

1. ให้นักเรียนแต่ละกลุ่มช่วยกันแสดง
วิธีหาคำตอบของโจทย์ที่ได้รับ
โดยสุ่มหยิบโจทย์ กลุ่มละ 1 ข้อ
และทำลงในกระดาษโปสเตอร์
2. เมื่อนักเรียนแต่ละกลุ่มทำเสร็จแล้ว
ส่งตัวแทนมานำเสนอผลงาน

1) ต้นกล้าขายกระเป่าเป้ ราคา 406 บาท
ขาดทุน 30% ของราคาซื้อมา ซื้อกระเป่าราคากี่บาท

2) นำหวานขายไข่ไก่ ได้เงิน 250 บาท
คิดเป็นกำไรร้อยละ 25 ของราคาไข่ที่ซื้อมา
นำหวานซื้อไข่ไก่มาขายราคากี่บาท





เฉลย สนุกคิด

คณิตศาสตร์



1) ต้นกล้าขายกระเป๋าสี ราคา 406 บาท ขาดทุน 30%
ของราคาซื้อมา ซื้อกระเป๋าราคากี่บาท

ขายขาดทุน 30% หมายความว่าอย่างไร

จากทุน 100 บาท ขาย 70 บาท

หรือ ขาย 70 บาท จากทุน 100 บาท



1) ต้นกล้าขายกระเป๋าคู่ ราคา 406 บาท ขาดทุน 30%
ของราคาซื้อมา ซื้อกระเป๋าคู่ราคากี่บาท

<u>วิธีทำ</u>	ถ้าราคาขาย 70 บาท จากทุน	100	บาท
	ถ้าราคาขาย 1 บาท จากทุน	$\frac{100}{70}$	บาท
	ถ้าราคาขาย 406 บาท จากทุน	$406 \times \frac{100}{70} = 580$	บาท

ดังนั้น ต้นกล้าซื้อกระเป๋าคู่ราคา 580 บาท

ตอบ ๕๘๐ บาท

2) นำหวานขายไข่ไก่ ได้เงิน 250 บาท คิดเป็นกำไรร้อยละ 25 ของราคาไข่ที่ซื้อมา นำหวานซื้อไข่ไก่มาขายราคากี่บาท

ขายได้กำไรร้อยละ 25 หมายความว่าอย่างไร

จากทุน 100 บาท จะขาย 125 บาท

หรือ ขาย 125 บาท จากทุน 100 บาท



2) นำหวานขายไข่ไก่ ได้เงิน 250 บาท คิดเป็นกำไรร้อยละ 25 ของราคาไข่ที่ซื้อมา นำหวานซื้อไข่ไก่มาขายราคากี่บาท

<u>วิธีทำ</u>	ขายไป	125 บาท	จากทุน	100 บาท
	ขายไป	1 บาท	จากทุน	$\frac{100}{125}$ บาท
	ขายไป	250 บาท	จากทุน	$250 \times \frac{100}{125} = 200$ บาท

ดังนั้น นำหวานซื้อไข่ไก่มาขายราคา 200 บาท

ตอบ ๒๐๐ บาท

สรุปบทเรียน



วิธีการหาคำตอบของโจทย์ร้อยละของจำนวนนับ
ที่เกี่ยวกับการซื้อการขาย ทำได้อย่างไร



- ใช้ความรู้เกี่ยวกับเศษส่วนของจำนวนนับ
หรือใช้ความรู้เกี่ยวกับบัญญัติไตรยางค์
ในการหาคำตอบ

แบบฝึกหัด 4.3





แบบฝึกหัด 4.3

ตอบคำถาม

1. ออมสินซื้อรองเท้ามา คู่ละ 400 บาท ต้องการขายให้ได้กำไร 20% ออมสินจะต้องขายรองเท้าราคากี่บาท
 - 1) กำไร 20% หมายความว่าอย่างไร
 - 2) ถ้าขายราคา 120 บาท ได้กำไร 20% ราคาทุนกี่บาท
 - 3) ราคาขายคิดเป็นเศษส่วนเท่าใดของราคาทุน
 - 4) ถ้าทุน 400 บาท จะขายกี่บาท
 - 5) ออมสินจะต้องขายรองเท้าราคากี่บาท

2. ถ้าร้านค้าตัดราคาขายรถจักรยาน 4,400 บาท จะได้กำไรต้นละ 10% ต้นทุนรถจักรยานราคากี่บาท
 - 1) กำไร 10% หมายความว่าอย่างไร
 - 2) ถ้าตัดราคาขาย 1 บาท ได้กำไร 10% ราคาทุนกี่บาท
 - 3) ถ้าตัดราคาขาย 4,400 บาท ได้กำไร 10% ราคาทุนกี่บาท
 - 4) ต้นทุนรถจักรยานราคากี่บาท

3. ต้นน้ำขายกระเป๋าราคา 340 บาท ขาดทุน 15% ของราคาซื้อมา ซื้อกระเป๋าราคากี่บาท
วิธีคิด

.....

.....

.....

.....

4. นาวาชายกลิ้งถ่ายรูป ได้เงิน 2,400 บาท ได้กำไรร้อยละ 20 นาวาซื้อถวัลย์มาราคากี่บาท
วิธีคิด

.....

.....

.....

.....

5. น้ำใสขายต่างหูให้เพื่อนราคา 180 บาท จากราคาที่ซื้อมา 200 บาท ขายต่างหูขาดทุนร้อยละเท่าไร
วิธีคิด

.....

.....

.....

.....





บทเรียนครั้งต่อไป

การแก้โจทย์ปัญหาร้อยละ
เกี่ยวกับการซื้อ การขาย



สิ่งที่ต้องเตรียมในชั่วโมงต่อไป

แบบฝึกหัด 4.4

สามารถดาวน์โหลดได้ที่ www.dltv.ac.th

