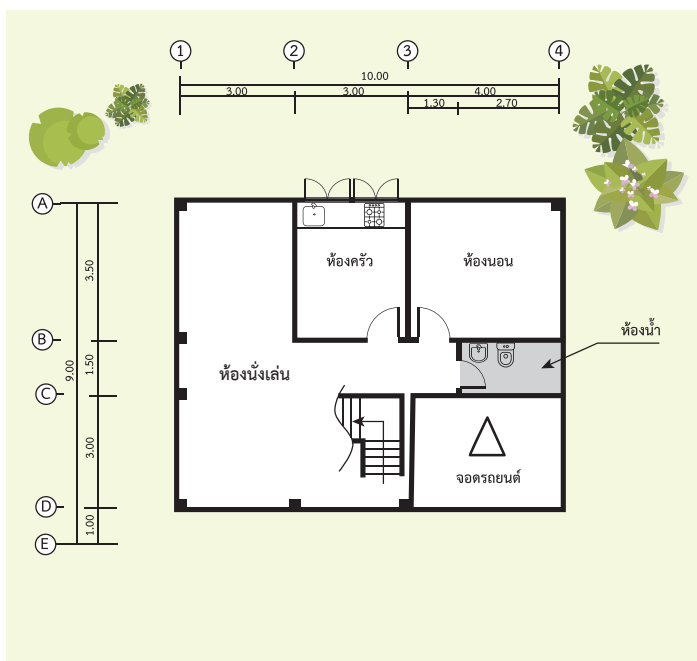




แบบฝึกหัด 4.15

ตอบคำถาม

1. ให้นักเรียนวาดแปลนบ้าน พร้อมระบุมาตราส่วนที่ใช้ และตอบคำถามต่อไปนี้



แปลนบ้านนี้ประกอบด้วย

- ห้องนอน
 ห้องน้ำ
 ห้องครัว
 ห้องนั่งเล่น
 อื่น ๆ

- 1) แบบแปลนบ้านนี้ใช้มาตราส่วนเท่าใด และหมายความว่าอย่างไร

ตอบ

- 2) บ้านที่สร้างจากแปลนบ้านนี้มี ความกว้างกี่เมตร และความยาวกี่เมตร

ตอบ

- 3) ห้องนอนขนาดจริงมีความกว้างกี่เมตร และความยาวกี่เมตร

ตอบ

- 4) ห้องน้ำมีความกว้าง และความยาวกี่เมตร

ตอบ

2. สนามฟุตบอลแห่งหนึ่งมีความกว้าง 50 เมตร และความยาว 125 เมตร ถ้าต้องการวาดแผนผังแสดงขนาด สนามฟุตบอลโดยใช้มาตราส่วน 1 ซม. : 10 เมตร แผนผังสนามฟุตบอลมีความยาวมากกว่าความกว้างเท่าไร

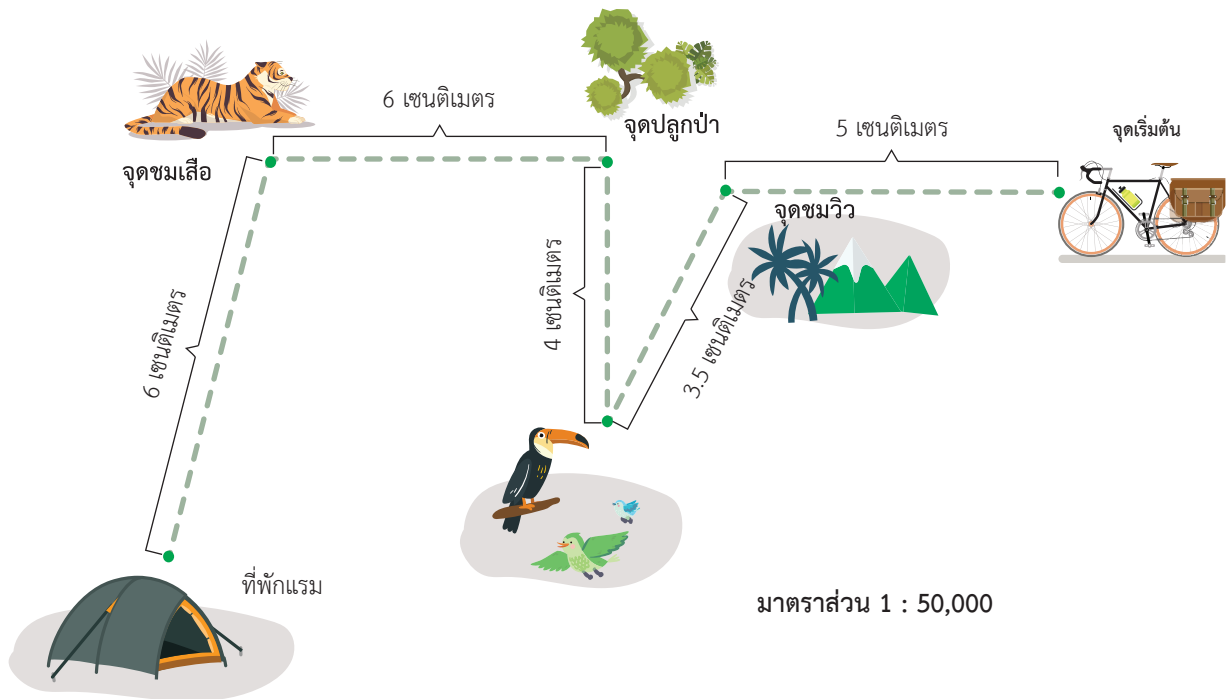
ตอบ

3. สนามเด็กเล่นมีความกว้าง 24 เมตร และความยาว 45 เมตร วาดแผนผังแสดงสนามเด็กเล่นโดยใช้มาตราส่วน 1 ซม. : 3 ม.

ตอบ

4. แผนผังแสดงการปั่นจักรยานของจิ้นจากจุดเริ่มต้นไปยังที่พักแรม

แผนผังแสดงการปั่นจักรยานของจิ้นจากจุดเริ่มต้นไปยังที่พักแรม



1) จิ้นปั่นจักรยานตามเส้นทางจากจุดชมวิิวไปยังจุดชมนกใช้ระยะทางกี่กิโลเมตร

ตอบ

2) ระยะทางจากจุดเริ่มต้นอยู่ห่างจากจุดปลูกป่าเท่าไร

ตอบ

3) ระยะทางทั้งหมดที่จิ้นเดินตามเส้นทางจากจุดเริ่มต้นไปยังที่พักแรมเป็นเท่าไร

ตอบ

4) จิ้นเดินทางได้ระยะทาง 1 กิโลเมตร ใช้เวลา 10 นาที อยากทราบว่าจิ้นจะเดินทางจากจุดเริ่มต้นถึงจุดชมวิิวใช้เวลาเท่าไร

ตอบ