

รายวิชาคณิตศาสตร์

รหัสวิชา ค16101

ชั้นประถมศึกษาปีที่ 6

เรื่อง การวิเคราะห์โจทย์ปัญหาร้อยละเกี่ยวกับ
การหากำไร ขาดทุน และราคาขาย การลดราคา

ครูผู้สอน ครูทรงพล ลิ่มทรงธรรม
ครูรุจิรดา เวทยานุกูล



การวิเคราะห์โจทย์ปัญหาร้อยละ
เกี่ยวกับการหาค่าไร ขาดทุน
และราคาขาย การลดราคา



จุดประสงค์การเรียนรู้

เพื่อให้นักเรียนสามารถ วิเคราะห์โจทย์ หาคำตอบและ
แสดงวิธีหาคำไร ขาดทุน และราคาขายจากโจทย์ปัญหา
ร้อยละ เมื่อจำนวนที่กำหนดเป็นจำนวนนับหรือทศนิยม



ตุ้มซื้อกระเป๋าราคา 150 บาท ต้องการขายให้ได้กำไร 50 บาท
ตุ้มต้องขายกระเป๋าราคากี่บาท



150

ทุน

บวกกับ

50

กำไร



ราคาขาย

ตุ้มซื้อกระเป๋าเป้มา 150 บาท ถ้าตุ้มขายกระเป๋า
ขาดทุน 50 บาท ตุ้มขายกระเป๋าไปกี่บาท



ตุ้มขายกระเป๋าไป

$$150 - 50 = 100 \text{ บาท}$$



ตุ้มซ็อกกระเป๋าราคา 150 บาท ขายให้ผู้ชายราคา 200 บาท
ผู้ชายขายกระเป๋าคู่ให้พิมพ์ 230 บาท
ผู้ชายขายกระเป๋าคู่ให้พิมพ์ได้กำไรหรือขาดทุน



ตุ้มซื้อกระเป๋าราคา 150 บาท ขายให้นุชราคา 200 บาท
นุชขายกระเป๋าต่อให้พิมพ์ 230 บาท นุชขายกระเป๋าให้พิมพ์
ได้กำไรหรือขาดทุน



150

ทุนของตุ้ม

200

ตุ้มขายให้นุช
(ราคาขาย)



นุชขายกระเป๋าได้กำไร 30 บาท



200

ทุนของนุช

230

นุชขายให้พิมพ์
(ราคาขาย)



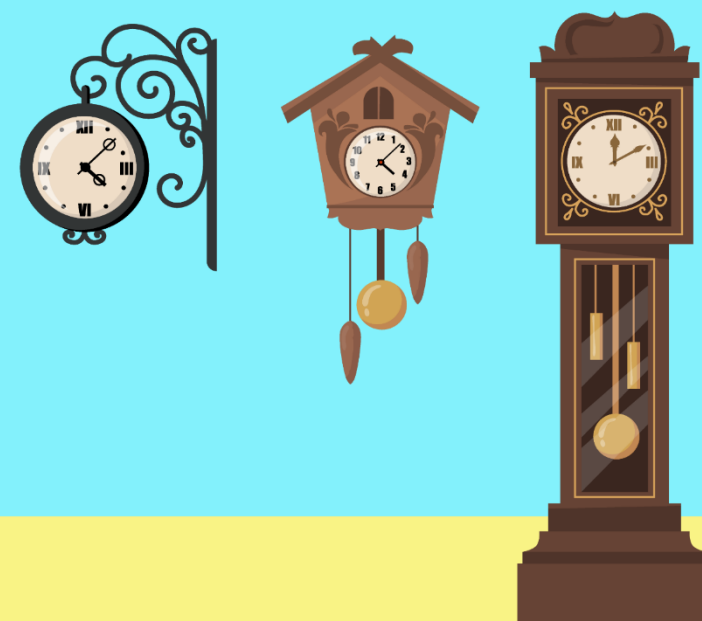
คนที่ซื้อนาฬิกา ราคา 2,000 บาท

ขายต่อให้ระพีได้กำไร 15%

ระพีขายต่อให้เพื่อน ราคา 2,760 บาท

ระพีขายนาฬิกาได้กำไร

หรือขาดทุนกี่เปอร์เซ็นต์



คนที่ซื้อนาฬิการาคา 2,000 บาท ขายต่อให้ระพีได้กำไร 15%
ระพีขายต่อให้เพื่อนราคา 2,760 บาท ระพีขายนาฬิกาได้กำไร
หรือขาดทุนกี่เปอร์เซ็นต์

ขายได้กำไร 15% หมายความว่าอย่างไร

ถ้าต้นทุน 100 บาท จะขายได้กำไร 15 บาท

หรือ ขายในราคา 115 บาท



คนที่ซื้อนาฬิกา ราคา 2,000 บาท ขายต่อให้ระพีได้กำไร 15%
ระพีขายต่อให้เพื่อน ราคา 2,760 บาท ระพีขายนาฬิกาได้กำไร
หรือขาดทุนกี่เปอร์เซ็นต์

ถ้าคนที่ซื้อนาฬิกา 100 บาท จะขายต่อให้ระพี 115 บาท

ถ้าคนที่ซื้อนาฬิกา 1 บาท จะขายต่อให้ระพี $\frac{115}{100}$ บาท

ถ้าคนที่ซื้อนาฬิกา 2,000 บาท จะขายต่อให้ระพี $2,000 \times \frac{115}{100} = 2,300$ บาท

ดังนั้น **คนที่ขายนาฬิกาให้ระพีราคา 2,300 บาท**

หรือ **ระพีซื้อนาฬิกา มา ราคา 2,300 บาท**

คนที่ซื้อนาฬิกา ราคา 2,000 บาท ขายต่อให้ระพีได้กำไร 15%
ระพีขายต่อให้เพื่อน ราคา 2,760 บาท ระพีขายนาฬิกาได้กำไร
หรือขาดทุนกี่เปอร์เซ็นต์

ระพีขายนาฬิกาให้เพื่อนได้กำไรหรือขาดทุนกี่บาท

ระพีขายนาฬิกาได้กำไร

$$2,760 - 2,300 = 460 \text{ บาท}$$



คนที่ซื้อนาฬิกา ราคา 2,000 บาท ขายต่อให้ระพีได้กำไร 15%
ระพีขายต่อให้เพื่อน ราคา 2,760 บาท ระพีขายนาฬิกาได้กำไร
หรือขาดทุนกี่เปอร์เซ็นต์

ระพีซื้อนาฬิกา 2,300 บาท ขายได้กำไร 460 บาท

ระพีซื้อนาฬิกา 1 บาท ขายได้กำไร $\frac{460}{2300}$ บาท

ถ้าระพีซื้อนาฬิกา 100 บาท จะขายได้กำไร $100 \times \frac{460}{2300} = 20$ บาท

ดังนั้น ระพีขายนาฬิกาต่อให้เพื่อนได้กำไร 20%

ลูกค้าประกาศขายโทรศัพท์ราคา 4,200 บาท
ซึ่งขาดทุนร้อยละ 30 ของราคาที่ยื่นมา

ณิชาท่องร้องขอลดราคาอีก 10% ของราคาที่ยื่นมา
ถ้าลูกค้าขายโทรศัพท์ให้ณิชาท่องจะขาดทุนทั้งหมดกี่บาท





สุดาประกาศขายโทรศัพท์ราคา 4,200 บาท ซึ่งขาดทุนร้อยละ 30 ของราคาที่เขาซื้อ มา ณิชาท่องร้องขอลดราคาอีก 10% ของราคาที่เขาประกาศขาย ถ้าสุดาขายโทรศัพท์ให้ณิชาก็จะขาดทุนทั้งหมดกี่บาท

สิ่งที่โจทย์ถาม

ถ้าสุดาขายโทรศัพท์ให้ณิชาก็จะขาดทุนทั้งหมดกี่บาท

สิ่งที่โจทย์บอก

สุดาประกาศขายโทรศัพท์ราคา 4,200 บาท

ซึ่งขาดทุนร้อยละ 30 ของราคาที่เขาซื้อ มา

ณิชาท่องร้องขอลดราคาอีก 10% ของราคาที่เขาประกาศขาย



สุดาประกาศขายโทรศัพท์ราคา 4,200 บาท ซึ่งขาดทุนร้อยละ 30 ของราคาที่เขาซื้อ มา ณิชงค์ต่อรองขอลดราคาอีก 10% ของราคาที่เขาประกาศขาย ถ้าสุดาขายโทรศัพท์ให้ณิชงค์จะขาดทุนทั้งหมดกี่บาท

ขาดทุนร้อยละ 30 หมายความว่าอย่างไร

ถ้าซื้อมาราคา 100 บาท จะขายขาดทุน 30 บาท

หรือ ขายในราคา 70 บาท





สุดาประกาศขายโทรศัพท์ราคา 4,200 บาท ซึ่งขาดทุนร้อยละ 30 ของราคาที่เขาซื้อ มา ณิชาคำร้องขอลดราคาอีก 10% ของราคาที่เขาประกาศขาย ถ้าสุดาขายโทรศัพท์ให้ณิชาคำจะขาดทุนทั้งหมดกี่บาท

ถ้าขายในราคา 70 บาท จากราคาทุน 100 บาท

ถ้าขายในราคา 1 บาท จากราคาทุน $\frac{100}{70}$ บาท

ถ้าขายในราคา 4,200 บาท จากราคาทุน $4,200 \times \frac{100}{70} = 6,000$ บาท

ดังนั้น สุดาซื้อโทรศัพท์มาราคา 6,000 บาท



สมุดประกาศขายโทรศัพท์ราคา 4,200 บาท ซึ่งขาดทุนร้อยละ 30 ของราคาที่เขาซื้อมา นิชาต่อร้องขอลดราคาอีก 10% ของราคาที่เขาประกาศขาย ถ้าสมุดขายโทรศัพท์ให้นิชาจะขาดทุนทั้งหมดกี่บาท

ลดราคา 10% หมายความว่าอย่างไร

ถ้าตีตราขาย 100 บาท จะลดราคาให้ 10 บาท

แสดงว่า ขายได้ในราคา 90 บาท





สุดาประกาศขายโทรศัพท์ราคา 4,200 บาท ซึ่งขาดทุนร้อยละ 30 ของราคาที่เขาซื้อ มา ณิชาคำรองขอลดราคาอีก 10% ของราคาที่เขาประกาศขาย ถ้าสุดาขายโทรศัพท์ให้ณิชาคำจะขาดทุนทั้งหมดกี่บาท

ถ้าสุดาขายลดราคาให้ณิชาคำ 10% สุดาขายโทรศัพท์ให้ณิชาคำราคากี่บาท

ราคาขายที่ลดแล้วต่อราคาที่เขาซื้อ

คิดเป็น $\frac{90}{100}$ ของราคาที่เขาซื้อ





สุดาประกาศขายโทรศัพท์ราคา 4,200 บาท ซึ่งขาดทุนร้อยละ 30 ของราคาที่เขาซื้อ มา ณิชาคำร้องขอลดราคาอีก 10% ของราคาที่เขาประกาศขาย ถ้าสุดาขายโทรศัพท์ให้ณิชาค่าจะขาดทุนทั้งหมดกี่บาท

สุดาตีตราขายโทรศัพท์ 4,200 บาท

สุดาขายโทรศัพท์ให้ณิชาราคา $\frac{90}{100} \times 4,200 = 3,780$ บาท

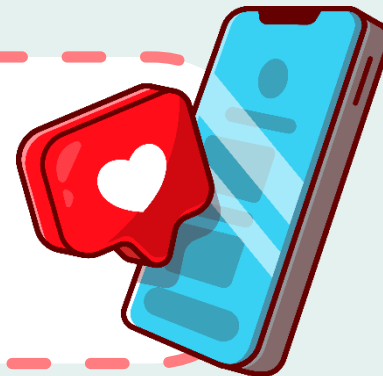




สุดาประกาศขายโทรศัพท์ราคา 4,200 บาท ซึ่งขาดทุนร้อยละ 30 ของราคาที่ยี่้อมา นิชาต่อรองขอลดราคาอีก 10% ของราคาที่ยี่ประกาศขาย ถ้าสุดาขายโทรศัพท์ให้นิชาจะขาดทุนทั้งหมดกี่บาท

ถ้าสุดาขายโทรศัพท์ให้นิชา สุดาจะขาดทุนกี่บาท

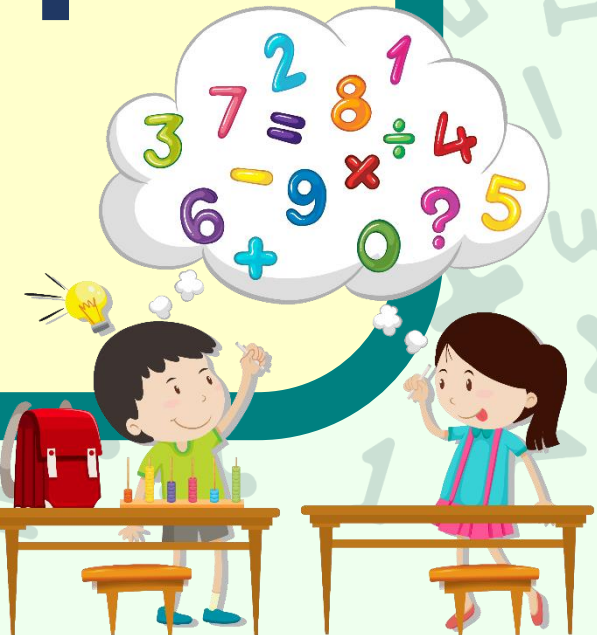
$$6,000 - 3,780 = 2,220$$



ดังนั้น ถ้าสุดาขายโทรศัพท์ให้นิชาจะขาดทุนทั้งหมด 2,220 บาท



คณิตคิดสนุก





คำชี้แจงบทบาทครูปลายทาง

1. ครูแบ่งนักเรียนออกเป็นกลุ่ม
กลุ่มละ 3 - 4 คน และแจก
กระดาษโปสเตอร์กลุ่มละ 1 แผ่น
2. ครูเดินดูนักเรียน ให้คำแนะนำ
และตรวจสอบความถูกต้อง



คำชี้แจงกิจกรรมนักเรียน

1. ให้นักเรียนแต่ละกลุ่มร่วมกันวิเคราะห์
และหาคำตอบของโจทย์ปัญหาที่ได้รับ
โดยทำลงในกระดาษโปสเตอร์
2. เมื่อนักเรียนแต่ละกลุ่มทำเสร็จแล้ว
ส่งตัวแทนมานำเสนอผลงาน



พิมพ์ ซื้รอรองเท้ามาราคา 2,000 บาท

ขายต่อให้ดวงใจได้กำไร 5%

ดวงใจนำรองเท้าไปขายต่อให้แพรวในราคา 2,310 บาท

ดวงใจขายรองเท้าได้กำไรหรือขาดทุนกี่เปอร์เซ็นต์





เฉลย

คณิตคิดสนุก





พิมพ์ ซื้อรองเท้ามาราคา 2,000 บาท ขายต่อให้ดวงใจได้กำไร 5%
ดวงใจนำรองเท้าไปขายต่อให้แพรวในราคา 2,310 บาท
ดวงใจขายรองเท้าได้กำไรหรือขาดทุนกี่เปอร์เซ็นต์

สิ่งที่โจทย์ถาม

ดวงใจขายรองเท้าได้กำไรหรือขาดทุนกี่เปอร์เซ็นต์

สิ่งที่โจทย์บอก

พิมพ์ซื้อรองเท้ามาราคา 2,000 บาท

ขายต่อให้ดวงใจได้กำไร 5%

ดวงใจนำรองเท้าไปขายต่อให้แพรวในราคา 2,310 บาท



พิมพ์ ซื้อรองเท้ามาราคา 2,000 บาท ขายต่อให้ดวงใจได้กำไร 5%
ดวงใจนำรองเท้าไปขายต่อให้แพรวในราคา 2,310 บาท
ดวงใจขายรองเท้าได้กำไรหรือขาดทุนกี่เปอร์เซ็นต์

พิมพ์ขายรองเท้าราคากี่บาท หรือ ดวงใจซื้อรองเท้ามาราคากี่บาท

พิมพ์ขายรองเท้าให้ดวงใจได้กำไร 5% หมายความว่าอย่างไร

ถ้าพิมพ์ซื้อรองเท้ามาราคา 100 บาท จะได้กำไร 5 บาท

หรือ ขายรองเท้าให้ดวงใจราคา 105 บาท





พิมพ์ ซื้อรองเท้ามาราคา 2,000 บาท ขายต่อให้ดวงใจได้กำไร 5%
ดวงใจนำรองเท้าไปขายต่อให้แพรวในราคา 2,310 บาท
ดวงใจขายรองเท้าได้กำไรหรือขาดทุนกี่เปอร์เซ็นต์

ถ้าต้นทุน 100 บาท จะขายราคา 105 บาท

ถ้าต้นทุน 1 บาท จะขายราคา $\frac{105}{100}$ บาท

ต้นทุน 2,000 บาท ขายราคา $2,000 \times \frac{105}{100} = 2,100$ บาท

ดังนั้น พิมพ์ขายรองเท้าราคา 2,100 บาท

หรือ ดวงใจซื้อรองเท้ามาราคา 2,100 บาท



พิมพ์ ซื้อรองเท้ามาราคา 2,000 บาท ขายต่อให้ดวงใจได้กำไร 5%
ดวงใจนำรองเท้าไปขายต่อให้แพรวในราคา 2,310 บาท
ดวงใจขายรองเท้าได้กำไรหรือขาดทุนกี่เปอร์เซ็นต์

ดวงใจขายรองเท้าได้กำไรหรือขาดทุนกี่บาท

ดวงใจขายรองเท้าได้กำไร

$$2,310 - 2,100 = 210 \text{ บาท}$$



พิมพ์ ซื้อรองเท้ามาราคา 2,000 บาท ขายต่อให้ดวงใจได้กำไร 5%
ดวงใจนำรองเท้าไปขายต่อให้แพรวในราคา 2,310 บาท
ดวงใจขายรองเท้าได้กำไรหรือขาดทุนกี่เปอร์เซ็นต์

ดวงใจขายรองเท้าได้กำไรหรือขาดทุนกี่เปอร์เซ็นต์

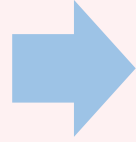
ซื้อรองเท้ามาราคา 2,100 บาท	ขายรองเท้าได้กำไร	210	บาท
ซื้อรองเท้ามาราคา 1 บาท	ขายรองเท้าได้กำไร	$\frac{210}{2100}$	บาท
ซื้อรองเท้ามาราคา 100 บาท	ขายรองเท้าได้กำไร	$100 \times \frac{210}{2100} = 10$	บาท

ดังนั้น ดวงใจขายรองเท้าได้กำไร 10%

สรุปบทเรียน



การแก้ไขโจทย์ปัญหา
ที่เกี่ยวกับการซื้อขาย



ทำความเข้าใจโจทย์ปัญหา



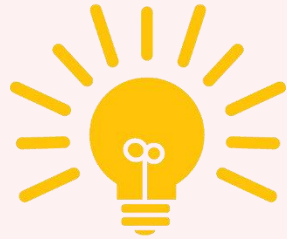
วางแผนแก้ปัญห



ดำเนินการหาคำตอบ



ตรวจสอบคำตอบ



ดำเนินการหาคำตอบ
ของโจทย์ปัญหาร้อยละในสถานการณ์ต่างๆ



ใช้ความรู้เกี่ยวกับ

- เศษส่วนของจำนวนนับ
- บัญญัติไตรยางค์



แบบฝึกหัด 4.7



หน่วยที่ ๔ ร้อยละ

★★★ ม.๔.๗/ ม.๗

แบบฝึกหัด 4.7

ตอบคำถาม

1. ต้นไม้ลงทุนซื้อที่ดิน ราคา 350,000 บาท ขายต่อให้ต้นหอมได้กำไร 15% และต้นหอมต้องการขายต่อให้ ต้นรักเพื่อให้ได้กำไร 10% ต้นหอมต้องตั้งราคาขายกี่บาท
 - 1) โจทย์ถามอะไร
 - 2) โจทย์กำหนดอะไรให้บ้าง
 - 3) ขายได้กำไร 15% หมายความว่าอย่างไร
 - 4) ต้นไม้ซื้อที่ดินมาราคากี่บาท
 - 5) ต้นไม้ขายที่ดินได้เงินกี่บาท หาได้อย่างไร
 - 6) ต้นหอมซื้อที่ดินมาราคากี่บาท
 - 7) ต้นหอมต้องการขายที่ดินให้ได้กำไรกี่เปอร์เซ็นต์
 - 8) ต้นหอมต้องตั้งราคาขายกี่บาท

๑๔๐ ชุดการจัดกิจกรรมการเรียนรู้ (สำหรับนักเรียน) กลุ่มสาระการเรียนรู้คณิตศาสตร์ ภาคเรียนที่ ๑ ชั้นประถมศึกษาปีที่ ๖ (ฉบับปรับปรุง)

หน่วยที่ ๔ ร้อยละ

★★★ ม.๔.๘/ ม.๗

2. ธันวาคมประกาศขายสกีตเตอร์ 3 ล้อ ราคา 3,200 บาท ซึ่งขาดทุนร้อยละ 20 ของราคาที่ยังมาธราตราต่อรอง ขอลดราคาอีก 10% ของราคาที่ยังประกาศขาย ถ้าธันวาคมขายสกีตเตอร์ 3 ล้อ ธันวาคมจะขาดทุนทั้งหมดกี่บาท
 - 1) โจทย์ถามอะไร
 - 2) โจทย์กำหนดอะไรให้บ้าง
 - 3) ทรบหรือไม่ว่าธันวาคมซื้อสกีตเตอร์มาราคากี่บาท
 - 4) ธันวาคมประกาศขายสกีตเตอร์ 3 ล้อ ขาดทุนร้อยละเท่าไร หมายความว่าอย่างไร
 - 5) ราคาที่ยังมาคิดเป็นเศษส่วนเท่าใดของราคาที่ยังประกาศขาย
 - 6) ธันวาคมซื้อสกีตเตอร์ 3 ล้อมาราคากี่บาท
 - 7) ลดราคาอีก 10% ของราคาที่ยังประกาศขาย หมายความว่าอย่างไร
 - 8) ราคาที่ยังมาซื้อคิดเป็นเศษส่วนเท่าใดของราคาที่ยังประกาศขาย
 - 9) ธราขอซื้อสกีตเตอร์ 3 ล้อมาราคากี่บาท
 - 10) ถ้าธันวาคมขายสกีตเตอร์ 3 ล้อให้ธรา ธันวาคมขาดทุนกี่บาท

๑๔๑ ชุดการจัดกิจกรรมการเรียนรู้ (สำหรับนักเรียน) กลุ่มสาระการเรียนรู้คณิตศาสตร์ ภาคเรียนที่ ๑ ชั้นประถมศึกษาปีที่ ๖ (ฉบับปรับปรุง)

หน่วยที่ ๔ ร้อยละ

★★★ ม.๔.๗/ ม.๗

3. มาวินซื้อโทรศัพท์มาราคา 15,000 บาท ขายให้มานะขาดทุนไป 20% มานะนำไปขายต่อให้มานี่ โดยมานะขายขาดทุน 30% ของราคาที่ยังมา มานี่ซื้อโทรศัพท์ในราคาเท่าไร
 - 1) โจทย์ถามอะไร
 - 2) โจทย์กำหนดอะไรให้บ้าง
 - 3) มาวินขายโทรศัพท์ให้มานะราคากี่เปอร์เซ็นต์ของราคาที่ยังมา คิดเป็นเงินกี่บาท
 - 4) มานะซื้อโทรศัพท์มาราคากี่บาท
 - 5) มานะขายโทรศัพท์ในราคาที่ยังมาคิดเป็นเปอร์เซ็นต์ของราคาที่ยังมา และขายกี่บาท
 - 6) มานี่ซื้อโทรศัพท์ราคาเท่าไร

๑๔๒ ชุดการจัดกิจกรรมการเรียนรู้ (สำหรับนักเรียน) กลุ่มสาระการเรียนรู้คณิตศาสตร์ ภาคเรียนที่ ๑ ชั้นประถมศึกษาปีที่ ๖ (ฉบับปรับปรุง)





บทเรียนครั้งต่อไป

การหาคำตอบของโจทย์ปัญหาร้อยละ
ที่เกี่ยวกับการซื้อ การขายไม่เกิน 3 ขั้นตอน



สิ่งที่ต้องเตรียมในชั่วโมงต่อไป

1. แลบบโจทย์ปัญหา
2. แบบฝึกหัด 4.8

สามารถดาวน์โหลดได้ที่ www.dltv.ac.th

