

รายวิชาคณิตศาสตร์

รหัสวิชา ค16101

ชั้นประถมศึกษาปีที่ 6

เรื่อง การแก้โจทย์ปัญหาทศนิยม 2 ขั้นตอน

ครูผู้สอน ครูทรงพล ลิ่มทรงธรรม
ครูรุจิรดา เวทยานุกูล



การแก้โจทย์ปัญหา

ทศนิยม 2 ขั้นตอน



จุดประสงค์การเรียนรู้

เพื่อให้นักเรียนสามารถวิเคราะห์
โจทย์ปัญหา หาคำตอบ แสดงวิธีทำ
พร้อมทั้งตรวจสอบคำตอบ

ต้นกล้าออมเงินได้วันละ 22.50 บาท จากนั้นต้นกล้า
นำเงินไปซื้อชุดกีฬา 599 บาท เหลือเงิน 76 บาท
ต้นกล้าใช้เวลาออมเงินทั้งหมดกี่วัน



ต้นกล้าออมเงินได้วันละ 22.50 บาท จากนั้นต้นกล้า้นำเงินไปซื้อชุดกีฬา 599 บาท เหลือเงิน 76 บาท ต้นกล้าใช้เวลาออมเงินทั้งหมดกี่วัน

สิ่งที่โจทย์ถาม

ต้นกล้าใช้เวลาออมเงินทั้งหมดกี่วัน

สิ่งที่โจทย์บอก

ต้นกล้าออมเงินได้วันละ 22.50 บาท

จากนั้นต้นกล้านำเงินไปซื้อชุดกีฬา 599 บาท

เหลือเงิน 76 บาท



ต้นกล้าออมเงินได้วันละ 22.50 บาท จากนั้นต้นกล้า้นำเงินไปซื้อชุดกีฬา 599 บาท เหลือเงิน 76 บาท ต้นกล้าใช้เวลาออมเงินทั้งหมดกี่วัน

จะหาจำนวนเงินที่ต้นกล้าออมเงินทั้งหมดได้อย่างไร

นำเงินที่ต้นกล้านำไปซื้อชุดกีฬา บวกกับจำนวนเงินที่เหลือ

จะได้ $599 + 76$



ต้นกล้าออมเงินได้วันละ 22.50 บาท จากนั้นต้นกล้า้นำเงินไปซื้อชุดกีฬา 599 บาท เหลือเงิน 76 บาท ต้นกล้าใช้เวลาออมเงินทั้งหมดกี่วัน

จะหาจำนวนวันทั้งหมดที่ต้นกล้าออมเงินได้อย่างไร

นำจำนวนเงินที่ต้นกล้าออมเงินทั้งหมด

หารด้วยจำนวนเงินที่ต้นกล้าออมเงินได้วันละ

$$\text{จะได้ } (599 + 76) \div 22.50$$



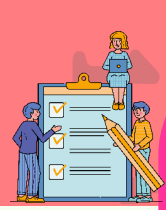
ต้นกล้าออมเงินได้วันละ 22.50 บาท จากนั้นต้นกล้านำเงินไปซื้อชุดกีฬา 599 บาท เหลือเงิน 76 บาท ต้นกล้าใช้เวลาออมเงินทั้งหมดกี่วัน

ประโยคสัญลักษณ์

$$(599 + 76) \div 22.50 = \square$$

หรือ $(\square \times 22.50) - 599 = 76$





ต้นกล้าออมเงินได้วันละ 22.50 บาท จากนั้นต้นกล้า้นำเงินไปซื้อชุดกีฬา 599 บาท เหลือเงิน 76 บาท ต้นกล้าใช้เวลาออมเงินทั้งหมดกี่วัน

<u>วิธีทำ</u>	ต้นกล้าออมเงินได้วันละ	22.50	บาท
	ต้นกล้า นำเงินไปซื้อชุดกีฬา	599	บาท
	ต้นกล้าเหลือเงิน	76	บาท
	ต้นกล้าออมเงินทั้งหมด	$599 + 76 = 675$	บาท
	ดังนั้น ต้นกล้าใช้เวลาออมเงินทั้งหมด	$675 \div 22.50 = 30$	วัน

ตอบ 30 วัน



$$675 \div 22.50 = 675 \div \frac{2250}{100}$$

$$= 675 \times \frac{100}{2250}$$

$$= \frac{15 \cancel{135} \times \cancel{100}}{\cancel{2250}}$$

$$= \frac{\cancel{225} \times \cancel{45} \times \cancel{10}^2}{\cancel{45} \times \cancel{1}}$$

$$= 30$$



ตรวจสอบคำตอบ

ต้นกล้าเหลือเงินเท่าไร

ต้นกล้าออมเงินวันละ 22.50 บาท

ต้นกล้าออมเงิน 30 วัน ได้เงิน $30 \times 22.50 = 675$ บาท

ซื้อชุดกีฬา 599 บาท เหลือเงิน $675 - 599 = 76$ บาท

ซึ่งสอดคล้องกับโจทย์

ดังนั้น 675 บาท เป็นคำตอบที่ถูกต้อง



ลุงจิตรซื้อน้ำมันเบนซินวันละ 25 ลิตร เมื่อวานนี้จ่ายเงินค่าน้ำมัน 841.50 บาท วันนี้จ่ายค่าน้ำมัน 854 บาท วันนี้
น้ำมันเบนซินแพงกว่าเมื่อวานนี้ลิตรละเท่าไร



ลุงจิตรซื้อน้ำมันเบนซินวันละ 25 ลิตร เมื่อวานนี้จ่ายเงินค่าน้ำมัน 841.50 บาท
วันนี้จ่ายค่าน้ำมัน 854 บาท วันนี้ น้ำมันเบนซินแพงกว่าเมื่อวานนี้ลิตรละเท่าไร

สิ่งที่โจทย์ถาม

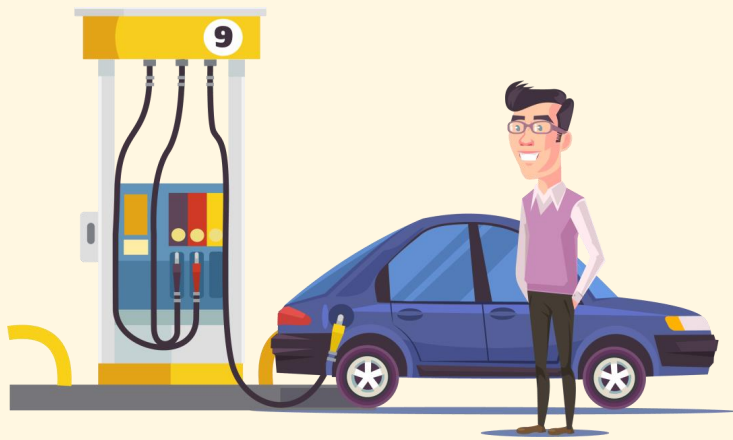
วันนี้ น้ำมันเบนซินแพงกว่าเมื่อวานนี้ลิตรละเท่าไร

สิ่งที่โจทย์บอก

ลุงจิตรซื้อน้ำมันเบนซินวันละ 25 ลิตร

เมื่อวานนี้จ่ายเงินค่าน้ำมัน 841.50 บาท

วันนี้จ่ายค่าน้ำมัน 854 บาท



ลุงจิตรซื้อน้ำมันเบนซินวันละ 25 ลิตร เมื่อวานนี้จ่ายเงินค่าน้ำมัน 841.50 บาท
วันนี้จ่ายค่าน้ำมัน 854 บาท วันนี้ น้ำมันเบนซินแพงกว่าเมื่อวานนี้ลิตรละเท่าไร

วันนี้ลุงจิตรจ่ายเงินค่าน้ำมันแพงกว่าเมื่อวานเท่าไร หาได้อย่างไร

➔ $854 - 841.50$

แต่ละวันลุงจิตรซื้อน้ำมันกี่ลิตร

➔ 25 ลิตร



ลุงจิตรซื้อน้ำมันเบนซินวันละ 25 ลิตร เมื่อวานนี้จ่ายเงินค่าน้ำมัน 841.50 บาท
วันนี้จ่ายค่าน้ำมัน 854 บาท วันนี้ น้ำมันเบนซินแพงกว่าเมื่อวานนี้ลิตรละเท่าไร

วันนี้ น้ำมันแพงกว่าเมื่อวานลิตรละเท่าไรหาคำตอบได้อย่างไร

➔ $(854 - 841.50) \div 25$

ประโยคสัญลักษณ์ $(854 - 841.50) \div 25 = \square$

หรือ $(854 \div 25) - (841.50 \div 25) = \square$





ลุงจิตรซื้อน้ำมันเบนซินวันละ 25 ลิตร เมื่อวานนี้จ่ายเงินค่าน้ำมัน 841.50 บาท
วันนี้จ่ายค่าน้ำมัน 854 บาท วันนี้ น้ำมันเบนซินแพงกว่าเมื่อวานนี้ลิตรละเท่าไร

<u>วิธีทำ</u>	ลุงจิตรซื้อน้ำมันเบนซินวันละ	25	ลิตร
	เมื่อวานนี้ จ่ายเงิน	841.50	บาท
	วันนี้ จ่ายเงิน	854	บาท
	วันนี้จ่ายเงินค่าน้ำมันมากกว่าเมื่อวานนี้	$854 - 841.50 = 12.50$	บาท
	ดังนั้น ราคา น้ำมันเบนซินแพงกว่าเมื่อวานนี้ ลิตรละ		

ตอบ ๐.๕๐ บาท

$$12.50 \div 25 = 0.50 \text{ บาท}$$





$$\begin{array}{r} 0.50 \\ \hline 25 \overline{) 12.50} \\ \underline{12.5} \\ 0 \end{array}$$

ดังนั้น $12.50 \div 25 = 0.50$





สนุกคิด คณิตศาสตร์





คำชี้แจงบทบาทครูปลายทาง

1. ครูแบ่งนักเรียนออกเป็นกลุ่ม
กลุ่มละ 3 - 4 คน และแจก
กระดาษโปสเตอร์กลุ่มละ 1 แผ่น
2. ครูเดินดูนักเรียน ให้คำแนะนำ
และตรวจสอบความถูกต้อง



คำชี้แจงกิจกรรมนักเรียน

1. ให้นักเรียนแต่ละกลุ่มช่วยกันแก้โจทย์ปัญหา
พร้อมแสดงวิธีทำและทำลงในกระดาษ
โปสเตอร์ โดยสุ่มหยิบโจทย์กลุ่มละ 1 ข้อ
2. เมื่อนักเรียนแต่ละกลุ่มทำเสร็จแล้ว
ส่งตัวแทนมานำเสนอผลงาน

1) ไบบัวนำน้ำใบเตย 30 ลิตร บรรจุขวด ขวดละ 250 มิลลิลิตร
แล้วขายไปขวดละ 13.25 บาท ขายจนหมดไบบัวได้เงินกี่บาท

2) แม่ซื้อน้ำปลา 1 แกลลอน มีปริมาตร 4.5 ลิตร นำมาบรรจุ
ใส่ขวด ขวดละเท่า ๆ กัน ขวดละ 0.33 ลิตร แม่เหลือน้ำปลา 0.21
ลิตร แม่บรรจุน้ำปลาได้ทั้งหมดกี่ขวด





เฉลย สนุกคิด

คณิตศาสตร์



1) ใบบัวำนำน้ำใบเตย 30 ลิตร บรรจุขวด ขวดละ 250 มิลลิลิตร
แล้วขายไปขวดละ 13.25 บาท ขายจนหมดใบบัวำได้เงินกี่บาท

30 ลิตร เท่ากับ $30 \times 1,000 = 30,000$ มิลลิลิตร

ประโยคสัญลักษณ์ $(30,000 \div 250) \times 13.25 = \square$



1) ไบบัวนำน้ำไบเตย 30 ลิตร บรรจุขวด ขวดละ 250 มิลลิลิตร
แล้วขายไปขวดละ 13.25 บาท ขายจนหมดไบบัวได้เงินกี่บาท

<u>วิธีทำ</u>	ไบบัวนำน้ำไบเตย	30 ลิตร เท่ากับ 30,000	มิลลิลิตร
	บรรจุขวด ขวดละ	250	มิลลิลิตร
	ไบบัวได้นำน้ำไบเตยทั้งหมด	$30,000 \div 250 = 120$	ขวด
	ขายน้ำไบเตยไปขวดละ	13.25	บาท
	ดังนั้น ขายจนหมดไบบัวได้เงิน	$120 \times 13.25 = 1,590$	บาท

ตอบ ๑,๕๙๐ บาท



แม่ชื้อน้ำปลา 1 แกลลอน มีปริมาตร 4.5 ลิตร นำมาบรรจุใส่ขวด

ขวดละเท่า ๆ กัน ขวดละ 0.33 ลิตร แม่เหลือน้ำปลา 0.21 ลิตร

แม่บรรจุน้ำปลาได้ทั้งหมดกี่ขวด

ประโยคสัญลักษณ์ $4.5 - (\square \times 0.33) = 0.21$

<u>วิธีทำ</u>	แม่ชื้อน้ำปลา 1 แกลลอน มีปริมาตร	4.5	ลิตร
	นำมาบรรจุใส่ขวด ขวดละ	0.33	ลิตร
	แม่เหลือน้ำปลา	0.21	ลิตร
	น้ำปลาที่บรรจุใส่ขวด	$4.5 - 0.21 = 4.29$	ลิตร
	ดังนั้น บรรจุขวดได้ จำนวน	$4.29 \div 0.33 = 13$	ขวด

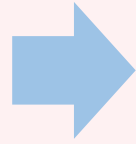
ตอบ ๑๓ ขวด



สรุปบทเรียน



การแก้โจทย์ปัญหา



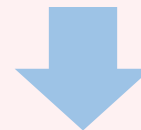
ทำความเข้าใจโจทย์ปัญหา



วางแผนแก้โจทย์ปัญหา



ดำเนินการตามแผน



ตรวจสอบคำตอบ



แบบฝึกหัด 3.11





แบบฝึกหัด 3.11

แสดงวิธีทำหาคำตอบ

- ลูงซี่มีเมล็ดถั่วเขียว 47.4 กิโลกรัม ขายไป 15 กิโลกรัม ที่เหลือนำไปปลูกในที่ดิน 4.5 ไร่ ไร่ละเท่า ๆ กัน ที่ดิน 1 ไร่ ใช้เมล็ดถั่วเขียวกี่กิโลกรัม



- ช่างตัดเสื้อมีผ้า 6 เมตร นำไปตัดเสื้อ แบบเดียวกัน 3 ตัว แต่ละตัวใช้ผ้า 1.80 เมตร ช่างตัดเสื้อเหลือผ้ากี่เมตร



- พื้นที่รูปสี่เหลี่ยมมุมฉากมีความยาวรอบรูป 187.6 เมตร รัศมีความยาวด้านหนึ่งได้ 38.5 เมตร ที่นาค้นนี้มีพื้นที่กี่ตารางเมตร

- นุสบาซื้อนมเปรี้ยวขนาด 85 ml จำนวน 12 ขวด ลิลาซื้อนมเปรี้ยวขนาด 700 ml จำนวน 3 ขวด ลิลาซื้อนมเปรี้ยวมากกว่านุสบากี่ลิตร หมายถึง 1 ลิตร เท่ากับ 1,000 มิลลิลิตร





บทเรียนครั้งต่อไป

การแก้โจทย์ปัญหาทศนิยม 3 ขั้นตอน



สิ่งที่ต้องเตรียมในชั่วโมงต่อไป

1. แแถบโจทย์ปัญหา
2. แบบฝึกหัด 3.12

สามารถดาวน์โหลดได้ที่ www.dltv.ac.th

