

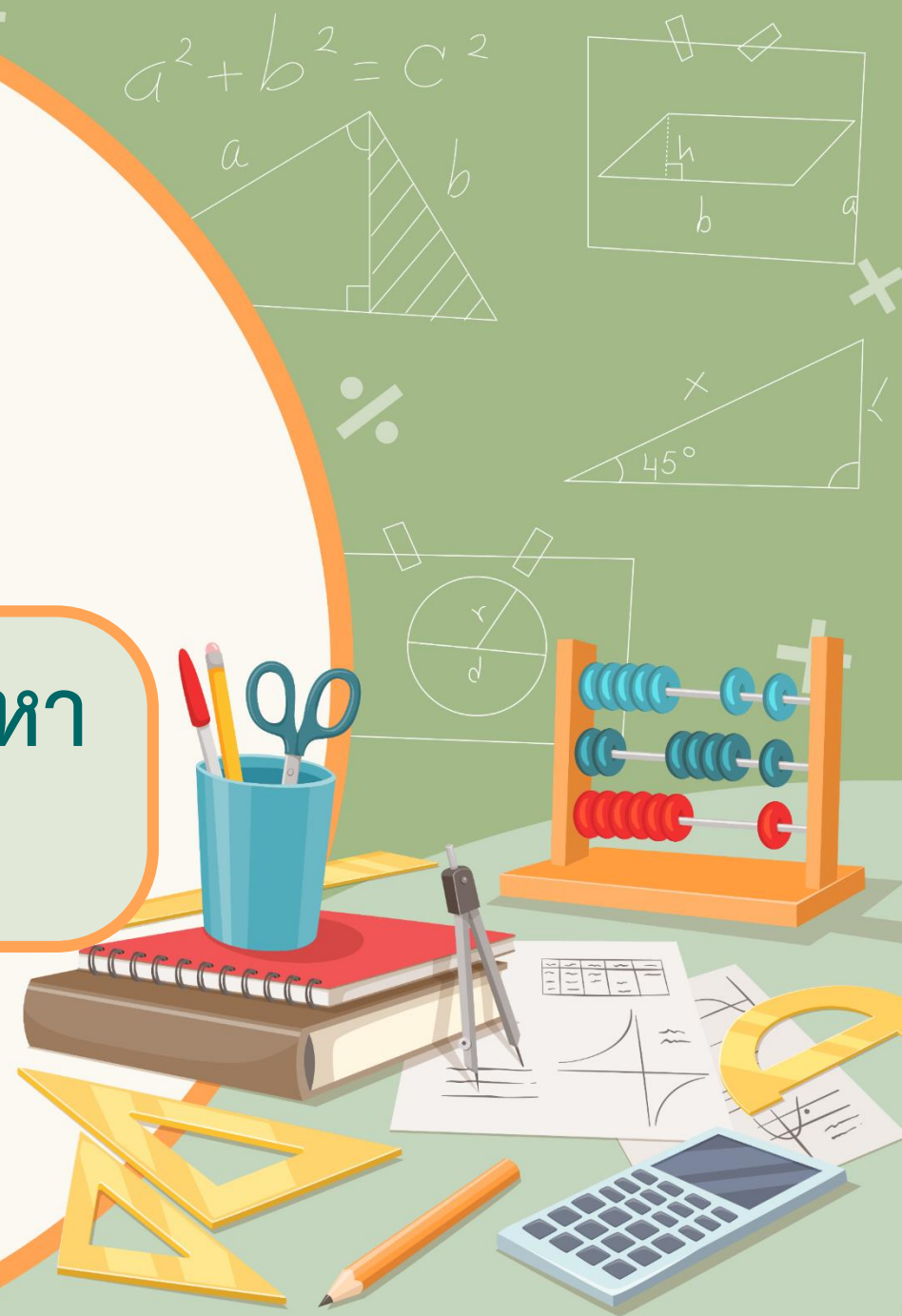
รายวิชาคณิตศาสตร์

รหัสวิชา ค16101

ชั้นประถมศึกษาปีที่ 6

เรื่อง วิเคราะห์และหาคำตอบโจทย์ปัญหา
การบวก การลบทศนิยม

ครูผู้สอน ครูทรงพล ลิ่มทรงธรรม
ครูรุจิรดา เวทยานุกูล



วิเคราะห์และหาคำตอบโจทย์ปัญหา

การบวก การลบทศนิยม



จุดประสงค์การเรียนรู้

เพื่อให้นักเรียนสามารถวิเคราะห์
และหาคำตอบโจทย์ปัญหาการบวก
การลบทศนิยม

$$1) 18.23 + 9.6 = \square$$

วิธีทำ

$$\begin{array}{r}
 \overset{1}{1} 8 . 2 3 \\
 + 9 . 6 0 \\
 \hline
 \underline{\underline{27.83}}
 \end{array}$$

ตอบ ๒๗.๘๓

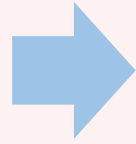
$$2) 152.08 - 33.628 = \square$$

วิธีทำ

$$\begin{array}{r}
 \overset{11}{4} \overset{1}{1} \overset{10}{7} \overset{10}{0} \\
 \overset{4}{1} \overset{1}{2} \overset{10}{0} \overset{7}{8} \overset{10}{0} \\
 \hline
 33.628 \\
 \hline
 \underline{\underline{118.452}}
 \end{array}$$

ตอบ ๑๑๘.๔๕๒

การแก้โจทย์ปัญหา



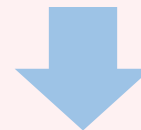
ทำความเข้าใจโจทย์ปัญหา



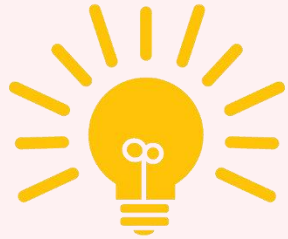
วางแผนแก้ปัญหา



ดำเนินการตามแผน



ตรวจสอบคำตอบ



เชือกสีแดงยาว 4.75 เมตร เชือกสีเขียวยาวกว่าเชือก
สีแดง 1.5 เมตร เชือกสีเขียวยาวกี่เมตร



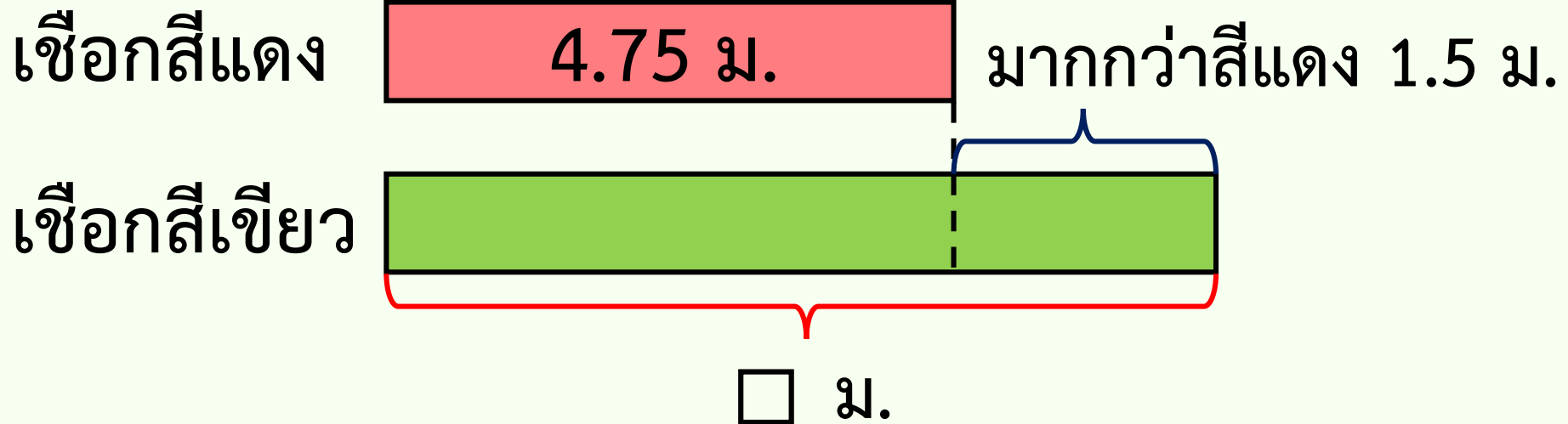
สิ่งที่โจทย์ถาม

เชือกสีเขียวยาวกี่เมตร

สิ่งที่โจทย์บอก

เชือกสีแดงยาว 4.75 เมตร

เชือกสีเขียวยาวกว่าเชือกสีแดง 1.5 เมตร

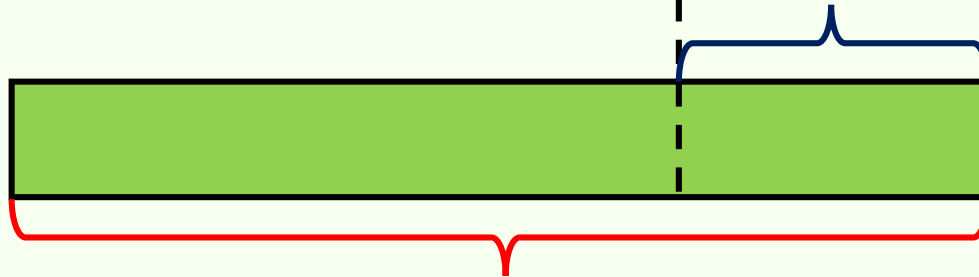


เชือกสีแดง

4.75 ม.

มากกว่าสีแดง 1.5 ม.

เชือกสีเขียว



□ ม.

ประโยคสัญลักษณ์ $4.75 + 1.5 = \square$

หรือ $\square - 4.75 = 1.5$

$$\begin{array}{r} 1 \\ 4.75 \\ + 1.50 \\ \hline \hline 6.25 \end{array}$$

ดังนั้น เชือกสีเขียวยาว 6.25 เมตร



ตรวจสอบคำตอบ

เชือกสีเขียวยาว 6.25 เมตร

เชือกสีเขียวยาวกว่าเชือกสีแดง 1.5 เมตร

เชือกสีแดงยาว $6.25 - 1.5 = 4.75$ เมตร ซึ่งสอดคล้องกับโจทย์

ดังนั้น 6.25 เมตร เป็นคำตอบที่ถูกต้อง



ครุมน้ำในถัง ตักน้ำเติมไปอีก 2.5 ลิตร ทำให้มีน้ำ
ทั้งหมด 6.25 ลิตร เติมครุมน้ำอยู่ในถังก็ลิตร

สิ่งที่โจทย์ถาม

เติมครุมน้ำอยู่ในถังก็ลิตร

สิ่งที่โจทย์บอก

ครุมน้ำในถัง ตักน้ำเติมไปอีก 2.5 ลิตร
ทำให้มีน้ำทั้งหมด 6.25 ลิตร

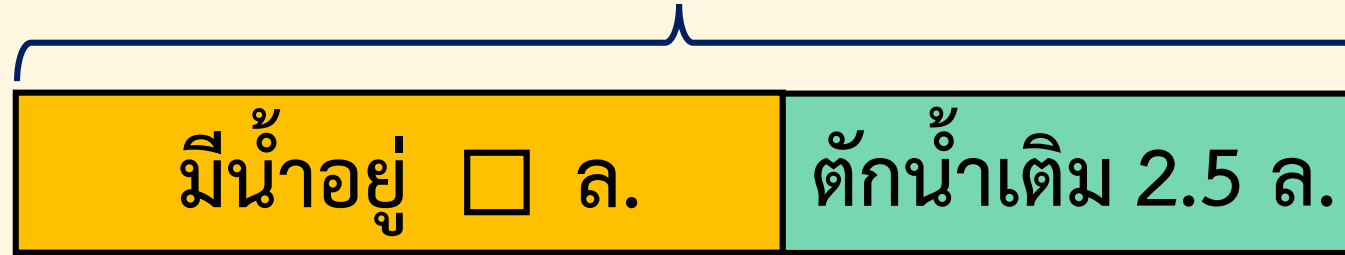
น้ำทั้งหมด 6.25 ล.



มีน้ำอยู่ □ ล.

ตักน้ำเติม 2.5 ล.

น้ำทั้งหมด 6.25 ล.



ประโยคสัญลักษณ์ $\square + 2.5 = 6.25$

หรือ $6.25 - 2.5 = \square$

$$\begin{array}{r} 5 \quad 12 \\ \cancel{6} . \cancel{2} 5 _ \\ 2 . 5 0 \\ \hline \underline{\underline{3 . 7 5}} \end{array}$$

$$\square + 2.5 = 6.25$$

ใช้ความสัมพันธ์ของการบวกกับการลบ

$$\square = 6.25 - 2.5$$

$$\square = 3.75$$

ดังนั้น เต็มครุมีน้ำอยู่ 3.75 ลิตร



ตรวจสอบคำตอบ

เดิมครุมีอยู่ 3.75 ลิตร ตักน้ำเติมไปอีก 2.5 ลิตร

น้ำทั้งหมด $3.75 + 2.5 = 6.25$ ลิตร ซึ่งสอดคล้องกับโจทย์

ดังนั้น 37.5 ลิตร เป็นคำตอบที่ถูกต้อง





สนุกคิด คณิตศาสตร์





คำชี้แจงบทบาทครูปลายทาง

1. ครูแบ่งนักเรียนออกเป็นกลุ่ม กลุ่มละ 3 - 4 คน และแจก กระดาษโปสเตอร์กลุ่มละ 1 แผ่น
2. ครูเดินดูนักเรียน ให้คำแนะนำ และตรวจสอบความถูกต้อง



คำชี้แจงกิจกรรมนักเรียน

1. ให้นักเรียนแต่ละกลุ่มแสดงวิธีการ วิเคราะห์โจทย์ปัญหา และหาคำตอบ โดยจับสลากโจทย์กลุ่มละ 1 ข้อ และทำลงในกระดาษโปสเตอร์
2. เมื่อนักเรียนแต่ละกลุ่มทำเสร็จแล้ว ส่งตัวแทนมานำเสนอผลงาน

1) ระยะทางจากบ้านแก้วตาไปตลาด 5.245 กิโลเมตร มากกว่า
ระยะทางจากบ้านไปโรงเรียน 2.468 กิโลเมตร ระยะทางจากบ้านไป
โรงเรียนเป็นเท่าไร

2) แม่ค้าขายส้มไป 55.5 กิโลกรัม ยังเหลืออีก 12 กิโลกรัม
แม่ค้าซื้อส้มมาทั้งหมดกี่กิโลกรัม





เฉลย สนุกคิด

คณิตศาสตร์



1) ระยะทางจากบ้านแก้วตาไปตลาด 5.245 กิโลเมตร มากกว่าระยะทางจากบ้านไปโรงเรียน 2.468 กิโลเมตร ระยะทางจากบ้านไปโรงเรียนเป็นเท่าไร

สิ่งที่โจทย์ถาม ระยะทางจากบ้านไปโรงเรียนเป็นเท่าไร

สิ่งที่โจทย์บอก ระยะทางจากบ้านแก้วตาไปตลาด 5.245 กิโลเมตร
มากกว่าระยะทางจากบ้านไปโรงเรียน 2.468 กิโลเมตร

บ้านแก้วตาไปตลาด

5.245 กม.

 บ้านไปโรงเรียน

□ กม.

มากกว่าอยู่ 2.468 กม.

ประโยคสัญลักษณ์ $5.245 - 2.468 = \square$

หรือ $5.245 - \square = 2.468$

ดังนั้น ระยะทางจากบ้านถึงโรงเรียน 2.777 กิโลเมตร

ตรวจสอบคำตอบ

$2.777 + 2.468 = 5.245$ กิโลเมตร ซึ่งสอดคล้องกับโจทย์

ดังนั้น 2.777 กิโลเมตร เป็นคำตอบที่ถูกต้อง

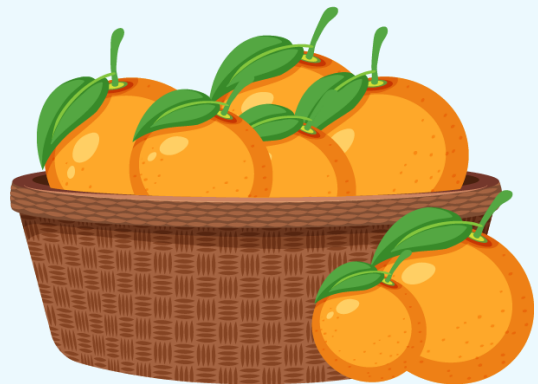


2) แม่ค้าขายส้มไป 55.5 กิโลกรัม ยังเหลืออีก 12 กิโลกรัม
แม่ค้าซื้อส้มมาทั้งหมดกี่กิโลกรัม

สิ่งที่โจทย์ถาม แม่ค้าซื้อส้มมาทั้งหมดกี่กิโลกรัม

สิ่งที่โจทย์บอก แม่ค้าขายส้มไป 55.5 กิโลกรัม
ยังเหลืออีก 12 กิโลกรัม

ส้มทั้งหมด



ขายส้ม 55.5 กก.

เหลือ 12 กก.

ประโยคสัญลักษณ์ $55.5 + 12 = \square$

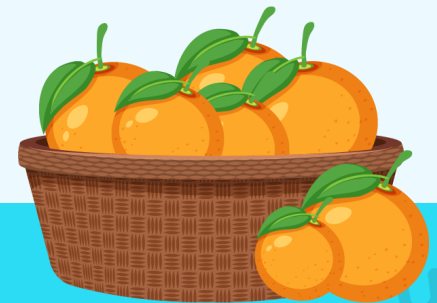
หรือ $\square - 55.5 = 12$

ดังนั้น แม่ค้าซื้อส้มมาทั้งหมด 67.5 กิโลกรัม

ตรวจสอบคำตอบ

$67.5 - 12 = 55.5$ กิโลกรัม ซึ่งสอดคล้องกับโจทย์

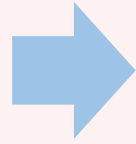
ดังนั้น 67.5 กิโลกรัม เป็นคำตอบที่ถูกต้อง



สรุปบทเรียน



การแก้โจทย์ปัญหา



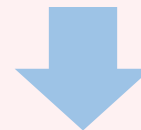
ทำความเข้าใจโจทย์ปัญหา



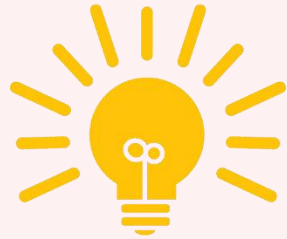
วางแผนแก้โจทย์ปัญหา



ดำเนินการตามแผน



ตรวจสอบคำตอบ



แบบฝึกหัด 3.8





แบบฝึกหัด 3.8

1. วิเคราะห์โจทย์ปัญหา

- 1) สะพานติณสูลานนท์ยาว 2.460 กิโลเมตร ซึ่งยาวกว่าสะพานพระราม 3 อยู่ 0.776 กิโลเมตร สะพานพระราม 3 ยาวกี่กิโลเมตร

สิ่งที่โจทย์ถาม
 สิ่งที่โจทย์บอก

เขียนแสดงวิธีคิดโดยใช้ภาพได้ดังนี้

.....

เขียนเป็นประโยคสัญลักษณ์
 จากประโยคสัญลักษณ์ได้คำตอบ
 สรุปคำตอบที่ได้

- 2) ไบบัวและแก้วตมามีน้ำหนักรวมกัน 65.5 กิโลกรัม ถ้าไบบัวหนัก 30.8 กิโลกรัม แก้วตมามีน้ำหนักกี่กิโลกรัม

สิ่งที่โจทย์ถาม
 สิ่งที่โจทย์บอก

เขียนแสดงวิธีคิดโดยใช้ภาพได้ดังนี้

.....

เขียนเป็นประโยคสัญลักษณ์
 จากประโยคสัญลักษณ์ได้คำตอบ
 สรุปคำตอบที่ได้



2. เขียนประโยคสัญลักษณ์ และหาคำตอบ

- 1) องุ่นกล่องที่ 1 หนัก 25.658 กิโลกรัม องุ่นกล่องที่ 2 หนัก 28.752 กิโลกรัม องุ่นทั้ง 2 กล่อง หนักรวมกันเท่าไร

ประโยคสัญลักษณ์

คำตอบ



- 2) ถังใบหนึ่งบรรจุน้ำ 50 ลิตร เมื่อดันกล้าใช้น้ำไปจำนวนหนึ่งแล้วยังเหลือน้ำอีก 21.55 ลิตร ดันกล้าใช้น้ำไปแล้วกี่ลิตร

ประโยคสัญลักษณ์

คำตอบ

- 3) บริษัทแห่งหนึ่งส่งออกข้าวสาร 48.855 ตัน ส่งออกข้าวสารน้อยกว่าส่งออกน้ำตาลทราย 21.584 ตัน บริษัทนี้ส่งออกน้ำตาลทรายเท่าไร

ประโยคสัญลักษณ์

คำตอบ

- 4) ดันกล้าซื้อนมอย่างละ 1 กล่อง เป็นนมกล่องเล็ก และ นมกล่องใหญ่ที่มีปริมาตร 0.25 ลิตร เมื่อซื้อมาแล้วได้ปริมาตรทั้งหมด 0.375 ลิตร นมกล่องเล็กมีปริมาตรกี่ลิตร

ประโยคสัญลักษณ์

คำตอบ



- 5) แม่ซื้อมังคุดและน้อยหน่ารวมกัน 18.650 กิโลกรัม แม่ซื้อมังคุด 10.70 กิโลกรัม แม่ซื้อน้อยหน่า กี่กิโลกรัม

ประโยคสัญลักษณ์

คำตอบ





บทเรียนครั้งต่อไป

วิเคราะห์และหาคำตอบ

โจทย์ปัญหาการคูณ การหารทศนิยม



สิ่งที่ต้องเตรียมในชั่วโมงต่อไป

1. แถบโจทย์ปัญหา
2. แบบฝึกหัด 3.9

สามารถดาวน์โหลดได้ที่ www.dltv.ac.th

