

รายวิชาภาษาไทย

รหัสวิชา ท๑๖๑๐๑

ชั้นประถมศึกษาปีที่ ๖

เรื่อง จำนวน สุภาชิต คำพังเพย (๑)

ครูผู้สอน ครูปรเมษฐ ศรีกำเหนิด
ครูคณิตา หนูนอนันต์



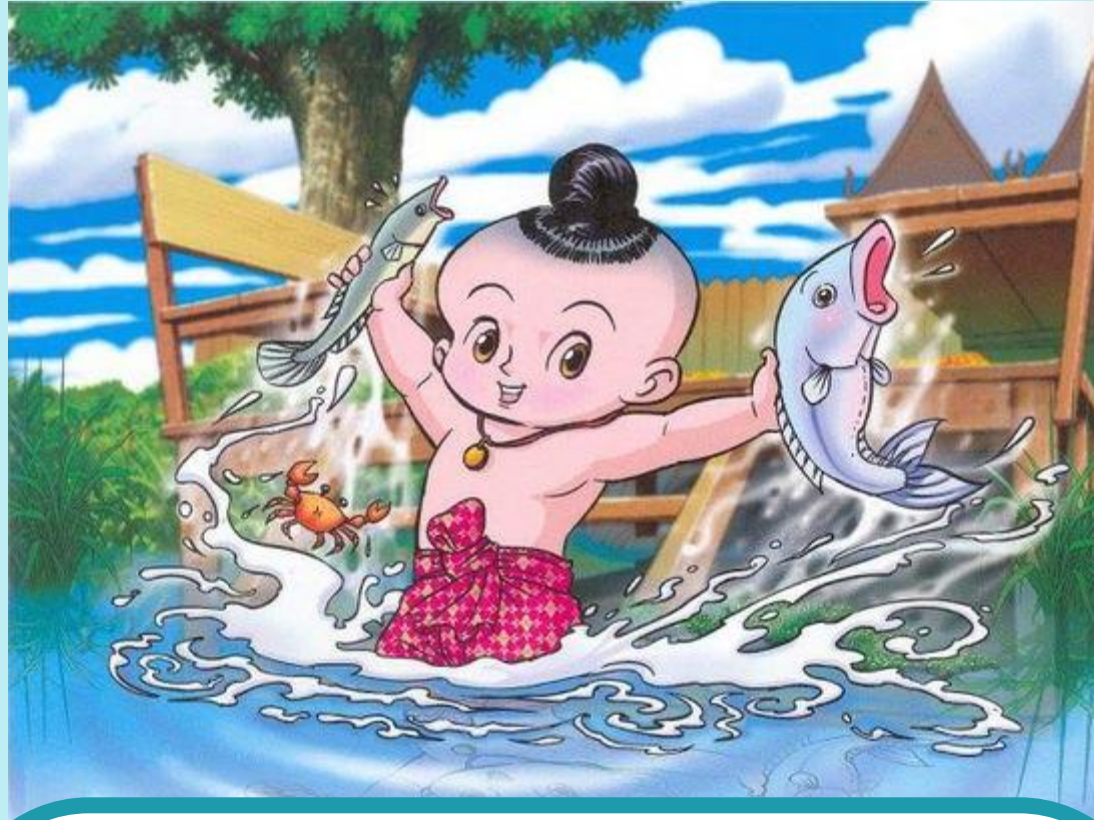
ตำนาน สุนัขจิ้งจอก คำพังเพย

(๑)

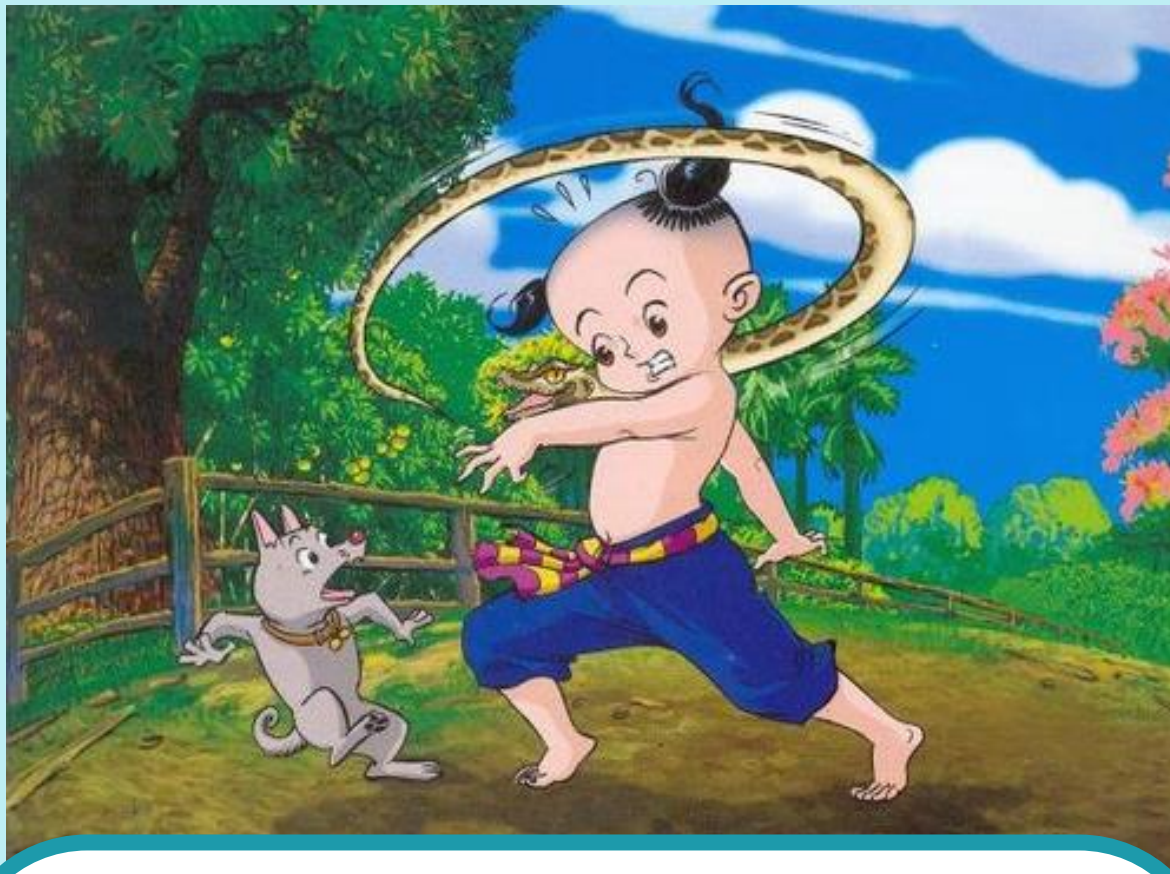




ช้างตายทั้งตัวเอาใบไม้มาปิด



จับปลาสองมือ

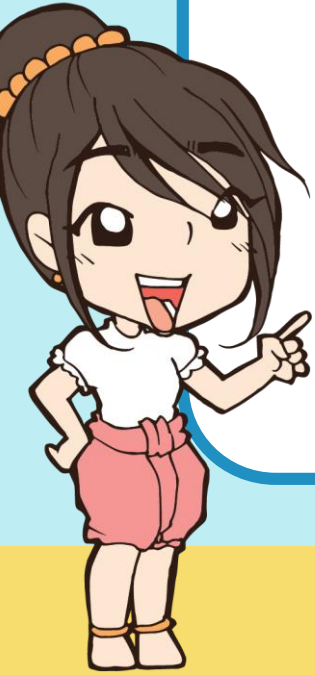
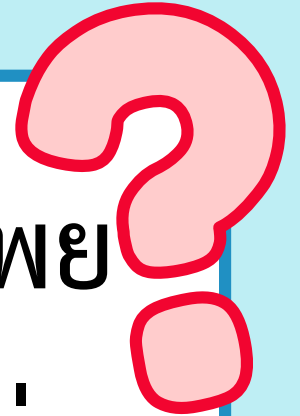


ขว้างงูไม่พันคอ



คำถามกระตุ้นความคิด

การใช้สำนวน สุภาษิต และคำพังเพย
จำเป็นจะต้องรู้ความหมายหรือไม่
เพราะเหตุใด



จุดประสงค์การเรียนรู้

๑. อธิบายลักษณะของจำนวนที่เป็นสุภาชิต
และคำพังเพยได้
๒. รวบรวมจำนวน สุภาชิต คำพังเพยที่ใช้
ในชีวิตประจำวันได้
๓. เห็นความสำคัญของจำนวนไทย

ทนายภาพ

ทราบสำนวน





เข็นครกขึ้นภูเขา





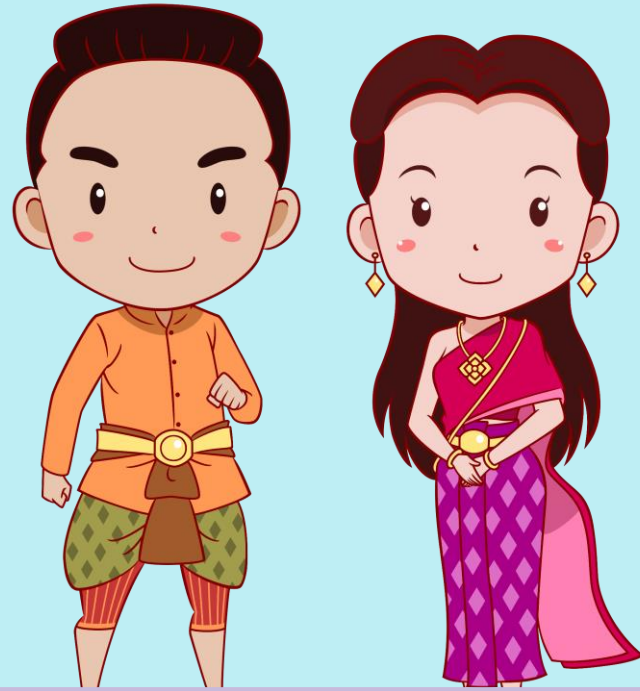
จับปูใส่กระด้ง





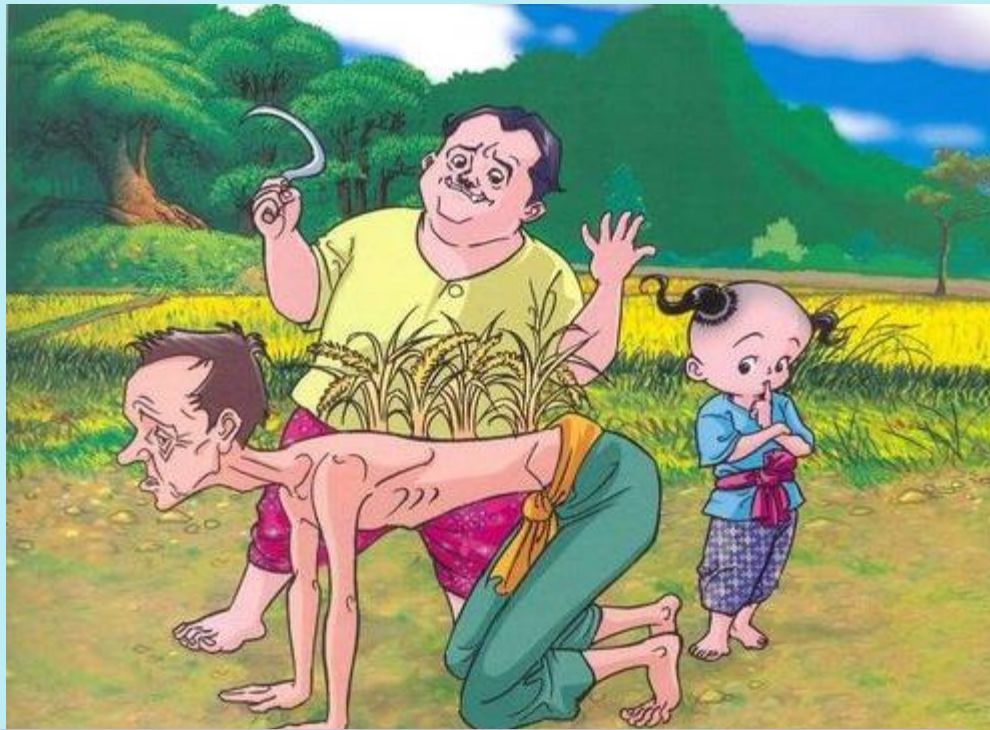
อยู่บ้านท่านอย่างนี้คงดูตาย
ป็นัวป็นควายให้ลูกท่านเล่น





กิ้งทองใบหยก





ทำนาบนหลังคน



สำนวน

คำพูดหรือถ้อยคำที่กะทัดรัดสละสลวย
มีความหมายโดยนัย เป็นลักษณะความหมาย
เชิงอุปมาเปรียบเทียบ จะไม่แปลความหมาย
ตรงตามตัวอักษร

ตัวอย่าง จำนวน



ไขลือ

ปากเลีย

ยกเมฆ

ชั่วช่างชี ดีช่างสงฆ์

ตัวอย่าง สำนวน



น้ำบ่อน้อย

ขมื่นกับปุ่น

ดินพอกหางหมู

ต่อปากต่อคำ

คำพังเพย

ถ้อยคำที่เปรียบเทียบเหตุการณ์หรือเรื่องราวต่าง ๆ ที่พบเห็นในการดำรงชีวิตของคนรุ่นก่อน ไม่เน้นการสั่งสอน แต่ใช้ในงานองเสียดสีประชดประชัน หรือเป็นข้อคิดสะกิดใจให้นำมาปฏิบัติ

ตัวอย่าง คำพังเพย

ขิงก็รา ชากก็แรง

ทำนาบนหลังคน

งมเข็มในมหาสมุทร

ตำน้ำพริกละลายแม่น้ำ



ตัวอย่าง คำพังเพย

น้ำขึ้นให้รีบตัก

รักวัวให้ผูก รักลูกให้ตี

รักดีห้ามจ้วง รักชั่วห้ามเส้า

ข้างนอกสุกใส ข้างในเป็นโพรง



สุภาษิต

คำกล่าวที่มีจุดมุ่งหมายเพื่อการสั่งสอน
เตือนสติให้คิด ไม่มีการเสียดสีหรือติชมอย่าง
คำพังเพย เป็นถ้อยคำที่แสดงหลักความจริง
เป็นที่ยอมรับกันโดยทั่ว ๆ ไป

ตัวอย่าง สุภาชิต

ทำดีได้ดี ทำชั่วได้ชั่ว

ชิงสุกก่อนห่าม

เห็นกงจักรเป็นดอกบัว



ประโยชน์ในการศึกษา

สำนวนไทย



ประโยชน์ในการศึกษาสำนวนไทย

๑. ทำให้ใช้ภาษาในการเขียนเรียงความต่าง ๆ ได้ดีขึ้น เป็นการเพิ่มคุณค่าให้กับงานเขียน



ประโยชน์ในการศึกษาสำนวนไทย

๒. ให้คติสอนใจด้านต่าง ๆ เช่น

ด้านการเรียน

ฝนทั่งให้เป็นเข็ม

รู้ไว้ใช้ว่า ใส่ป่าแบกหาม

ความรู้ท่วมหัวเอาตัวไม่รอด



ประโยชน์ในการศึกษาสำนวนไทย

๒. ให้คติสอนใจด้านต่าง ๆ เช่น

ด้านการคบค้าสมาคม

คบคนให้ดูหน้า ซื่อผ้าให้ดูเนื้อ

คบเด็กสร้างบ้าน คบหัวล้านสร้างเมือง



ประโยชน์ในการศึกษาสำนวนไทย

๒. ให้คติสอนใจด้านต่าง ๆ เช่น

ด้านการครองเรือน

ความในอย่านำออก ความนอกอย่านำเข้า

ปลุกเรือนตามใจผู้อยู่ ผูกอุ้ตามใจผู้นอน



ประโยชน์ในการศึกษาสำนวนไทย

๒. ให้คติสอนใจด้านต่าง ๆ เช่น

ด้านความรัก

ยามรักน้ำท่วมผักก็ว่าหวาน

รักยาวให้บั้นรักสั้นให้ต่อ

รักวัวให้ผูก รักลูกให้ตี



ประโยชน์ในการศึกษาสำนวนไทย

๓. บอกความเป็นอยู่ของไทย เช่น

หมูไปไก่มา

แบ่งสันปันส่วน

อัฐยายซื้อขนมยาย



ประโยชน์ในการศึกษาสำนวนไทย

๔. เป็นการรักษาวัฒนธรรมทางภาษาอันเป็นมรดก
ที่ล้ำค่าของคนไทยไว้ให้ลูกหลานภาคภูมิใจ



กิจกรรมเพิ่มเติมความรู้



ให้นักเรียนรวบรวมสำนวน สุภาษิต คำพังเพย
พร้อมทั้งความหมาย แล้วจัดทำเป็นพจนานุกรม
สำนวนไทยประจำกลุ่ม โดยใช้ใบความรู้ เรื่อง สำนวน
สุภาษิต คำพังเพย



คำชี้แจง

คำชี้แจงกิจกรรมนักเรียน

ให้นักเรียนรวบรวมสำนวน
สุภาษิต คำพังเพย พร้อมทั้ง
ความหมาย แล้วจัดทำเป็น
พจนานุกรมสำนวนไทยประจำ
กลุ่ม โดยใช้ใบความรู้ เรื่อง
สำนวน สุภาษิต คำพังเพย

คำชี้แจงบทบาทครูปลายทาง

๑. ดูแลการทำงานของนักเรียน
๒. ให้คำแนะนำนักเรียน
ในการทำงาน



ใบความรู้ที่ ๒ เรื่อง สำนวน สุภาษิต คำพังเพย
หน่วยเรียนรู้ที่ ๔ เรื่อง ภาษาเพื่อการสื่อสาร
แผนการจัดการเรียนรู้ที่ ๓ เรื่อง สำนวน สุภาษิต คำพังเพย
รายวิชา พื้นฐานภาษาไทย รหัส ท๑๖๑๐๑ ภาคเรียนที่ ๑ ชั้นประถมศึกษาปีที่ ๖

สำนวน หมายถึง ถ้อยคำที่เรียบเรียงด้วยความคมคายสละสลวย ใช้พูดสื่อสารกันมีความหมายเป็นนัย กินความลึกซึ้ง มักเป็นคำเปรียบเทียบ เช่น หัวทกกันขวิด หมูไปโก่มา ตีนเท่าฝ่าหอย อ้อยเข้าปากข้างหวานผ่าซาก คว้าน้ำเหลว ปั่นน้ำเป็นตัว น้ำร้อนปลาเป็น น้ำเย็นปลาตาย ฯลฯ

สุภาษิต หมายถึง ถ้อยคำที่กล่าวเป็นทำนองให้ข้อคิด คติ สั่งสอน เพื่อให้กระทำความดี และละเว้นความชั่ว เช่น ความพยายามอยู่ที่ไหน ความสำเร็จอยู่ที่นั่น ผนท่งให้เป็นเข็ม ทำดีได้ดี ทำชั่วได้ชั่ว ชิงสุกก่อนห่าม เห็นกงจักรเป็นดอกบัว กงเกวียนกงกรรม รักวัวให้ผูก รักลูกให้ตี

คำพังเพย หมายถึง ถ้อยคำที่แสดงความจริง ไม่ได้สอนโดยตรง จะเป็นคำที่กล่าวไว้ให้ตีความหมายเข้ากับเรื่อง มีความหมายทำนอง ตีชม การเปรียบเทียบ และให้ข้อคิดในการปฏิบัติ เช่น คางคกขึ้นวอ กระต่ายตื่นตูม เห็นช้างขี้ขี้ตามช้าง ไก่งามเพราะชน คนงามเพราะแต่ง น้ำพึ่งเรือเสือพึ่งป่า

ข้อสังเกต โดยทั่วไปสำนวนจะมีความหมายครอบคลุมถึงสุภาษิต คำพังเพยด้วยจึงยากที่จะแยกกันได้เด็ดขาด

ตัวอย่าง สำนวน สุภาษิต คำพังเพย

- ☞ กว่าถั่วจะสุก งาก็ไหม้ (ทำอะไรไม่ทันท่วงที)
- ☞ กินบนเรือนแล้วซื้อรดหลังคา (เนรคุณ)
- ☞ กินปูนร้อนท้อง (ทำผิดแล้วมีก่อกองตัว แสดงพิรุณ)
- ☞ เก็บเบี้ยใต้ถุนร้าน (ทำงานได้เงินเล็กน้อยก็เอา)
- ☞ ขายผ้า เอาหนำรอด (ยอมเสียทุกอย่างเพื่อรักษาชื่อเสียง)
- ☞ ชิงกีร์ร่า ข่าก็แรง (ต่างคนต่างแรง ไม่ยอมกัน เรื่องเล็กก็เลยกลายเป็นเรื่องใหญ่ไป เพราะทริภูมิมานะ)
- ☞ ชีข้างจับตักแตน (ทำเรื่องเล็กให้กลายเป็นเรื่องใหญ่ ได้ผลไม่คุ้มกับที่ต้องเสียไป)

ใบความรู้

เรื่อง สำนวน สุภาษิต คำพังเพย

ให้นักเรียนรวบรวมสำนวนสุภาษิต คำพังเพย พร้อมทั้งความหมาย แล้วจัดทำเป็นพจนานุกรมสำนวนไทยประจำกลุ่ม โดยใช้ ใบความรู้ เรื่อง สำนวน สุภาษิต คำพังเพย

ตัวอย่าง สำนวน สุภาษิต คำพังเพย

- ☞ เข้าตามตรอก ออกตามประตู
(ทำอะไรให้ถูกต้องตามขนบธรรมเนียมประเพณี)
- ☞ เข้าเดือนอย่าลืมพัว ด้หน้าอย่าลืมหลัง
(อย่าประมาทต้องเตรียมให้พร้อม และให้มีสติกำหนดจดจำให้ดี)
- ☞ เข้าเมืองตาหลิ่ว ต้องหลิ่วตาตาม
(ประพฤติกให้ถูกต้องตามกาลเทศะ เมื่อไปอยู่ในที่พวกเขาแล้ว ก็ต้องประพฤติคล้ายตามเขา)
- ☞ เขียนเสือให้วัวกลัว
(ขู่ให้กลัว)
- ☞ คนดีตกน้ำไม่ไหล ตกไฟไม่ไหม้
(คนดีไปทีไหนก็มีคนอยากคบหาสมาคมด้วย ไม่ลำบาก)
- ☞ คนเดียวหัวหาย สองคนเพื่อนตาย สามคนกลับมาได้
(มีเพื่อนหลายคนย่อมดีกว่า เพื่อว่าจะได้ช่วยเหลือกันและกัน)
- ☞ คนรักเท่าผืนหนัง คนชังเท่าผืนเสื่อ
(คนที่รักเรานั้นน้อยคล้ายผืนหนัง คนชังมีมาก อย่างกับเสื่อลำแพน)
- ☞ คบคนให้ดูหน้า ซื้อผ้าให้ดูเนื้อ
(การคบเพื่อนให้ดูนิสัยใจคอให้ลึกซึ้งก่อน)
- ☞ คบคนพาล พาลพาไปหาผิด คบบัณฑิต บัณฑิตพาไปหาผล
(คบเพื่อนไม่ดีย่อมนำความเดือดร้อนมาให้ คบเพื่อนดีย่อมดีตาม)
- ☞ คบคนดีมีศรีแก่ตัว คบคนชั่วอัปราชัย
(อัปราชัย (อับ-ปะ-รา-ชัย) ในที่นี้มีความหมายเท่ากับ ปราชัย (ปะ-รา-ชัย) คือ พ่ายแพ้ หมายถึงไม่เป็นมงคลแก่ตัว)



ปรับปรุงมาจาก www.เกร็ดความรู้.net

ใบความรู้

เรื่อง สำนวน สุภาษิต คำพังเพย

ให้นักเรียนรวบรวมสำนวนสุภาษิต
คำพังเพย พร้อมทั้งความหมาย แล้ว
จัดทำเป็นพจนานุกรมสำนวนไทยประจำ
กลุ่ม โดยใช้ ใบความรู้ เรื่อง สำนวน
สุภาษิต คำพังเพย

ใบความรู้ เรื่อง สำนวน สุภาษิต คำพังเพย

สำนวน หมายถึง ถ้อยคำที่เรียบเรียงด้วยความคมคายสละสลวย ใช้พูดสื่อสารกันมีความหมายเป็นนัย กินความลึกซึ้ง มักเป็นคำเปรียบเทียบ เช่น หัวหกกันขวิด หมูไปไก่อมา ตีนเท่าฝ่าหอย อ้อยเข้าปากข้าง ขวานผ่าซาก คว้าน้ำเหลว ปั่นน้ำเป็นตัว น้ำร้อนปลาเป็น น้ำเย็นปลาตาย ฯลฯ

สุภาษิต หมายถึง ถ้อยคำที่กล่าวเป็นทำนองให้ข้อคิด คติ สั่งสอน เพื่อให้กระทำความดี และละเว้น ความชั่ว เช่น ความพยายามอยู่ที่ไหน ความสำเร็จอยู่ที่นั่น ฝนทั่งให้เป็นเข็ม ทำดีได้ดี ทำชั่วได้ชั่ว ชิงสุกก่อนห่าม เห็นกงจักรเป็นดอกบัว กงเกวียน กงกรรม รักวัวให้ผูก รักลูกให้ตี

คำพังเพย หมายถึง ถ้อยคำที่แสดงความจริง ไม่ได้สอนโดยตรง จะเป็นคำที่กล่าวไว้ให้ตีความหมาย เข้ากับเรื่อง มีความหมายทำนองติชม การเปรียบเทียบ และให้ข้อคิดในการปฏิบัติ เช่น คางคกขึ้นวอ กระต่ายตื่นตูม เห็นช้างขี้ขี้ตามช้าง ไก่งามเพราะขน คนงามเพราะแต่ง น้ำพึ่งเรือเสือพึ่งป่า

ข้อสังเกต โดยทั่วไปสำนวนจะมีความหมายครอบคลุมถึงสุภาษิต คำพังเพยด้วยจึงยากที่จะ แยกกันได้เด็ดขาด

ใบความรู้ เรื่อง สำนวน สุภาษิต คำพังเพย

ตัวอย่าง สำนวน สุภาษิต คำพังเพย

- ☞ กว่าถั่วจะสุก งาก็ไหม้ (ทำอะไรไม่ทันท่างที)
- ☞ กินบนเรือน ชีบนหลังคา (เนรคุณ)
- ☞ กินปูนร้อนท้อง (ทำผิดแล้วมักออกตัว แสดงพิรุณ)
- ☞ เก็บเบี้ยใต้ถุนร้าน (ทำงานได้เงินเล็ก ๆ น้อย ๆ ก็เอา)
- ☞ ขายผ้า เอาหน้ารอด (ยอมเสียทุกอย่างเพื่อรักษาชื่อเสียง)
- ☞ ชิงกีระ ช่างก็แรง
(ต่างคนต่างแรง ไม่ยอมกัน เรื่องเล็กก็เลยกลายเป็นเรื่องใหญ่ไป เพราะทมิฬมานะ)
- ☞ ชีช่างจับตึกแตง
(ทำเรื่องเล็กให้กลายเป็นเรื่องใหญ่ ได้ผลไม่คุ้มกับที่ต้องเสียไป)

ใบความรู้ เรื่อง ลำนวน สุภาซิต คำพ้งเพย

ตัวอย่าง ลำนวน สุภาซิต คำพ้งเพย

☞ เข้าตามตรอก ออกตามประตู (ทำอะไรให้ถูกต้องตามขนบธรรมเนียมประเพณี)

☞ เข้าเถื่อนอย่าลืมหรี้า ได้หน้าอย่าลืมหหลัง

(อย่าประมาทต้องเตรียมให้พร้อม และให้มีสติกำหนดจดจำให้ดี)

☞ เข้าเมืองตาหลิว ต้องหลิวตาตาม

(ประพฤดีให้ถูกต้องตามกาลเทศะ เมื่อไปอยู่ในพวกเขาแล้ว ก็ต้องประพฤดีคล้ายตามเขา)

☞ เขียนเสื่อให้วักแล้ว (ขูให้กลัว)

☞ คนดีตกน้ำไม่ไหล ตกไฟไม่ไหม้ (คนดีไปที่ไหนก็มีคนอยากคบหาสมาคมด้วย ไม่ลำบาก)



ใบความรู้ เรื่อง สำนวน สุภาษิต คำพังเพย

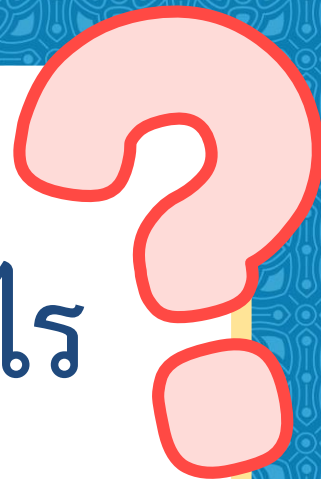
ตัวอย่าง สำนวน สุภาษิต คำพังเพย

- ☞ คนเดียวหัวหาย สองคนเพื่อนตาย สามคนกลับมาได้
(มีเพื่อนหลายคน ย่อมดีกว่า เพื่อว่าจะได้ช่วยเหลือกันและกัน)
- ☞ คนรักเท่าผืนหนัง คนชังเท่าผืนเสื่อ
(คนที่รักเรามีน้อยคล้ายผืนหนัง คนชังมีมาก อย่างกับเสื่อลำแพน)
- ☞ คบคนให้ดูหน้า ซื่อผ้าให้ดูเนื้อ
(การคบเพื่อนให้ดูนิสัยใจคอให้ลึกซึ้งก่อน)
- ☞ คบคนพาล พาลพาไปหาผิด คบบัณฑิต บัณฑิตพาไปหาผล
(คบเพื่อนไม่ดีย่อมนำความเดือดร้อนมาให้ คบเพื่อนดีย่อมนำดีตาม)
- ☞ คบคนดีมีศรีแก่ตัว คบคนชั่วอัปราชัย
(อัปราชัย (อัป-ปะ-รา-ชัย) ในที่นี้มีความหมายเท่ากับ ปราชัย (ปะ-รา-ชัย) คือ ฟ่ายแพ้ว หมายถึงไม่เป็นมงคลแก่ตัว)



สรุปบทเรียน
เขียนองค์ความรู้

สำนวนไทยมีความสำคัญอย่างไร



ช่วยสะท้อนให้เห็นสภาพสังคม
และวัฒนธรรมไทย



นักเรียนมีหลักในการเลือกใช้ สำนวนไทยในการสื่อสารอย่างไร



ต้องศึกษาความหมายของสำนวน
คำพังเพย และสุภาษิตให้เข้าใจก่อนนำไปใช้





บทเรียนครั้งต่อไป

เรื่อง สำนวน สุภาษิต คำพังเพย (๒)



สิ่งที่ต้องเตรียม

ใบงาน เรื่อง สำนวนชวนคิด

สามารถดาวน์โหลดข้อมูลได้ที่ www.dltv.ac.th
รายวิชาภาษาไทย ชั้นประถมศึกษาปีที่ ๖