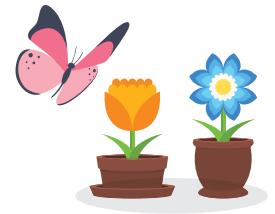
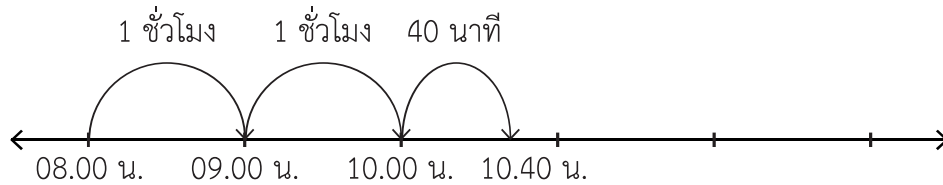


## ใบกิจกรรม 4.2



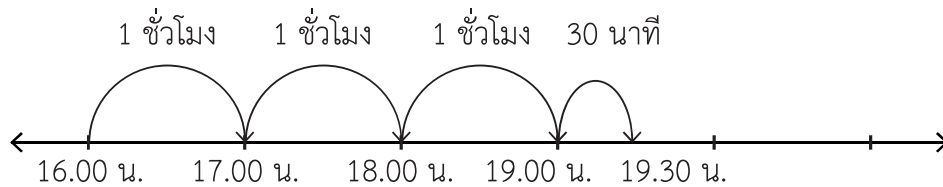
เขียนคำตอบลงในช่องว่าง

1) จาก 8.00 น. ถึง 10.40 น. เป็นระยะเวลาเท่าไร



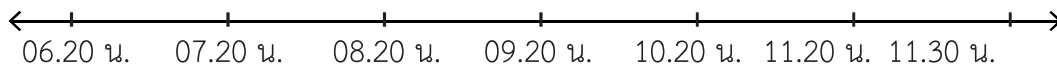
จาก 8.00 น. ถึง 10.40 น. เป็นเวลา ..... ชั่วโมง ..... นาที

2) จาก 16.00 น. ถึง 19.30 น. เป็นระยะเวลาเท่าไร



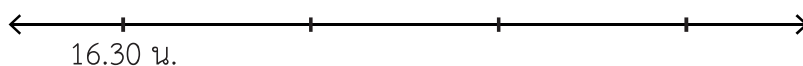
จาก 16.00 น. ถึง 19.30 น. เป็นเวลา ..... ชั่วโมง ..... นาที

3) จาก 6.20 น. ถึง 11.30 น. เป็นระยะเวลาเท่าไร



จาก 6.20 น. ถึง 11.30 น. เป็นเวลา ..... ชั่วโมง ..... นาที

4) จาก 16.30 น. ถึงเวลาใด คิดเป็นระยะเวลา 3 ชั่วโมง



จาก 16.30 น. ถึง ..... คิดเป็นระยะเวลา 3 ชั่วโมง