

รายวิชาคณิตศาสตร์

รหัสวิชา ค13101

ชั้นประถมศึกษาปีที่ 3

เรื่อง

การบอกระยะเวลา

เป็นชั่วโมงและนาที (3)

ครูผู้สอน

1. ครูสุคนธา

บูโปก

2. ครูสาวิตรี

หนูมาศ



เรื่อง

การบอกระยะเวลา
เป็นชั่วโมงและนาที (3)



จุดประสงค์การเรียนรู้

เพื่อให้นักเรียน

1. สามารถบอกระยะเวลาเป็นชั่วโมงและนาที
2. บอกเวลาเริ่มต้นกิจกรรม

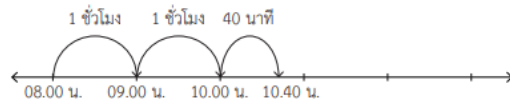


ใบกิจกรรม 4.2



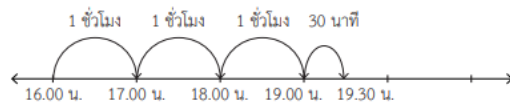
เขียนคำตอบลงในช่องว่าง

1) จาก 8.00 น. ถึง 10.40 น. เป็นระยะเวลาเท่าไร



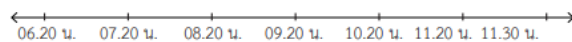
จาก 8.00 น. ถึง 10.40 น. เป็นเวลา _____ ชั่วโมง _____ นาที

2) จาก 16.00 น. ถึง 19.30 น. เป็นระยะเวลาเท่าไร



จาก 16.00 น. ถึง 19.30 น. เป็นเวลา _____ ชั่วโมง _____ นาที

3) จาก 6.20 น. ถึง 11.30 น. เป็นระยะเวลาเท่าไร



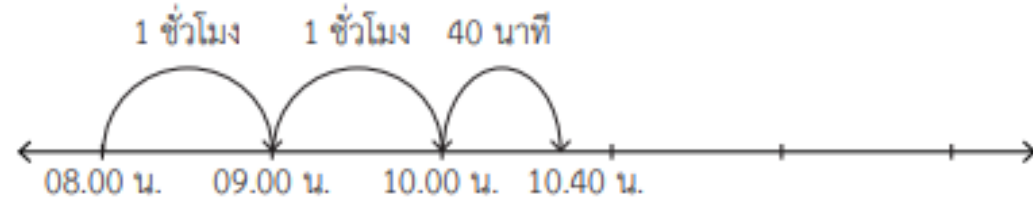
จาก 6.20 น. ถึง 11.30 น. เป็นเวลา _____ ชั่วโมง _____ นาที

4) จาก 16.30 น. ถึงเวลาใด คิดเป็นระยะเวลา 3 ชั่วโมง



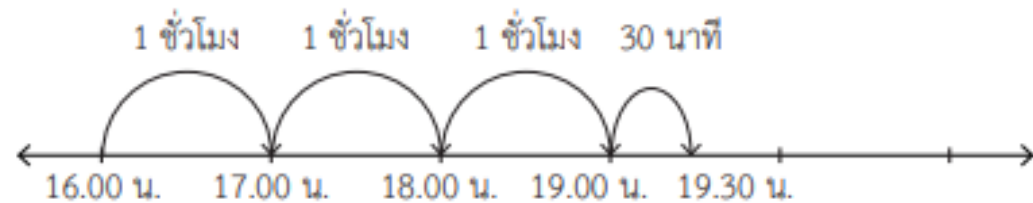
จาก 16.30 น. ถึง _____ คิดเป็นระยะเวลา 3 ชั่วโมง

1) จาก 8.00 น. ถึง 10.40 น. เป็นระยะเวลาเท่าไร



จาก 8.00 น. ถึง 10.40 น. เป็นเวลา 2 ชั่วโมง 40 นาที

2) จาก 16.00 น. ถึง 19.30 น. เป็นระยะเวลาเท่าไร



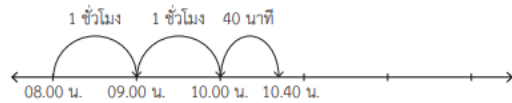
จาก 16.00 น. ถึง 19.30 น. เป็นเวลา 3 ชั่วโมง 30 นาที

ใบกิจกรรม 4.2



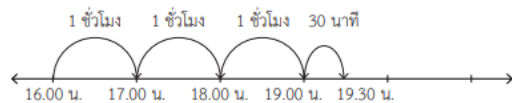
เขียนคำตอบลงในช่องว่าง

1) จาก 8.00 น. ถึง 10.40 น. เป็นระยะเวลาเท่าไร



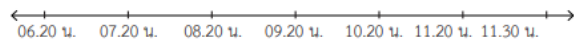
จาก 8.00 น. ถึง 10.40 น. เป็นเวลา _____ ชั่วโมง _____ นาที

2) จาก 16.00 น. ถึง 19.30 น. เป็นระยะเวลาเท่าไร



จาก 16.00 น. ถึง 19.30 น. เป็นเวลา _____ ชั่วโมง _____ นาที

3) จาก 6.20 น. ถึง 11.30 น. เป็นระยะเวลาเท่าไร



จาก 6.20 น. ถึง 11.30 น. เป็นเวลา _____ ชั่วโมง _____ นาที

4) จาก 16.30 น. ถึงเวลาใด คิดเป็นระยะเวลา 3 ชั่วโมง



จาก 16.30 น. ถึง _____ คิดเป็นระยะเวลา 3 ชั่วโมง

3) จาก 6.20 น. ถึง 11.30 น. เป็นระยะเวลาเท่าไร

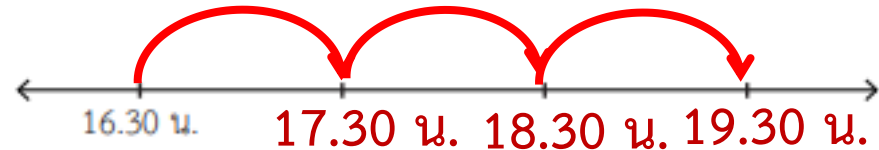
1 ชั่วโมง 1 ชั่วโมง 1 ชั่วโมง 1 ชั่วโมง 1 ชั่วโมง 10 นาที



จาก 6.20 น. ถึง 11.30 น. เป็นเวลา 5 ชั่วโมง 10 นาที

4) จาก 16.30 น. ถึงเวลาใด คิดเป็นระยะเวลา 3 ชั่วโมง

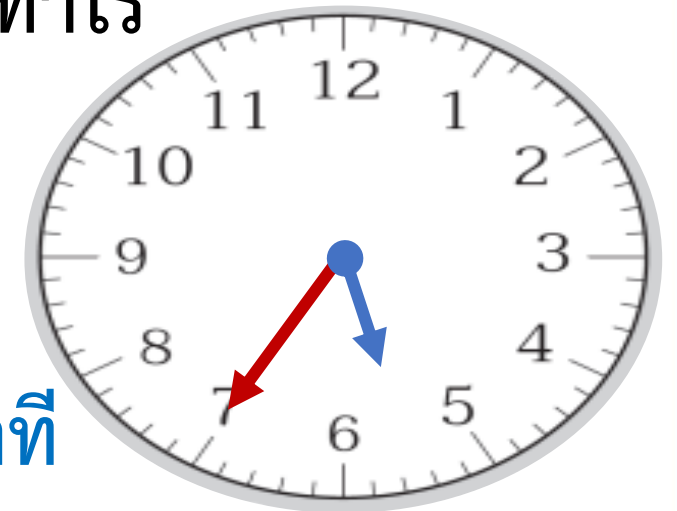
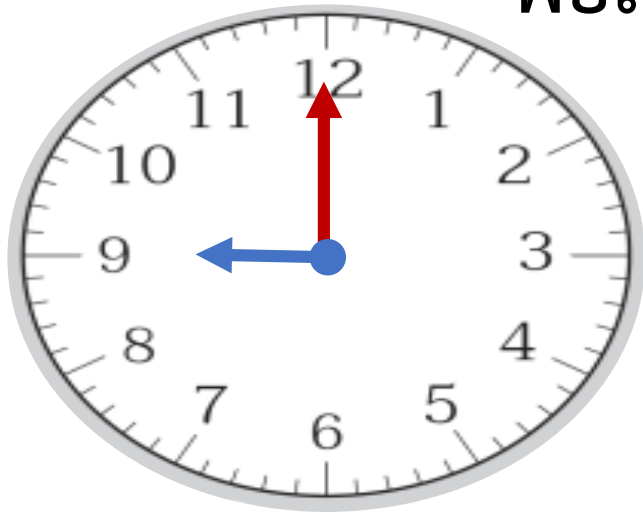
1 ชั่วโมง 1 ชั่วโมง 1 ชั่วโมง



จาก 16.30 น. ถึง 19.30 น. คิดเป็นระยะเวลา 3 ชั่วโมง

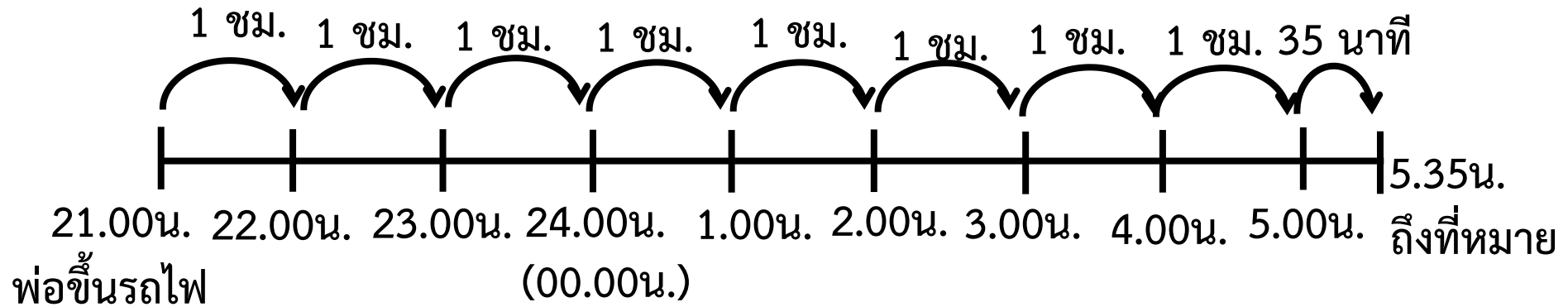
พ่อขึ้นรถไฟ 21.00 น. ถึงที่หมาย 05.35 น.

พ่อเดินทางด้วยรถไฟเป็นระยะเวลาเท่าไร



ดังนั้น พ่อเดินทาง

เป็นระยะเวลา 8 ชั่วโมง 35 นาที



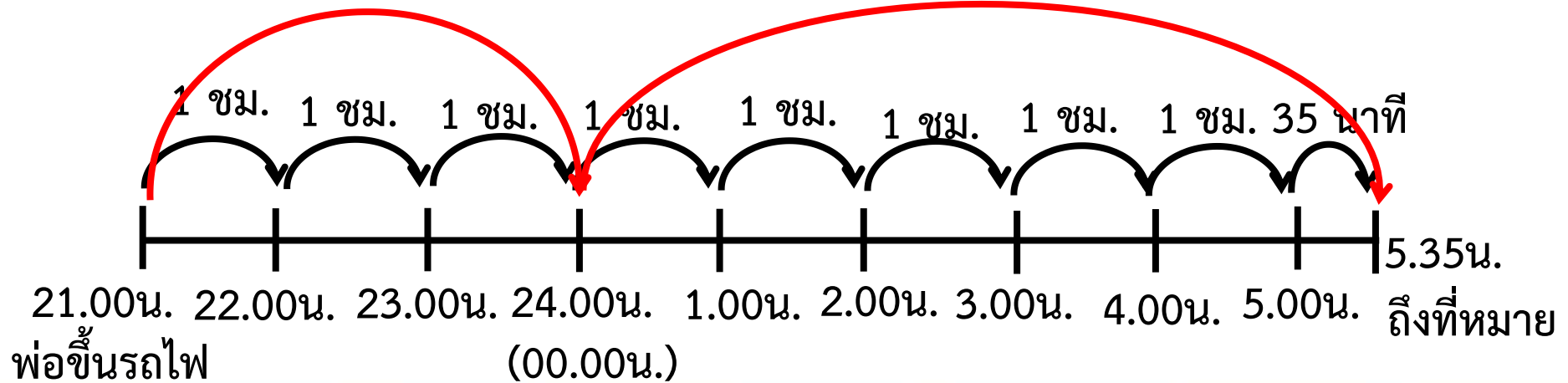
พ่อขึ้นรถไฟ 21.00 น. ถึงที่หมาย 05.35 น.

พ่อเดินทางด้วยรถไฟเป็นระยะเวลาเท่าไร

ใช้การบวกระยะเวลาก่อนขึ้นวันใหม่กับหลังขึ้นวันใหม่

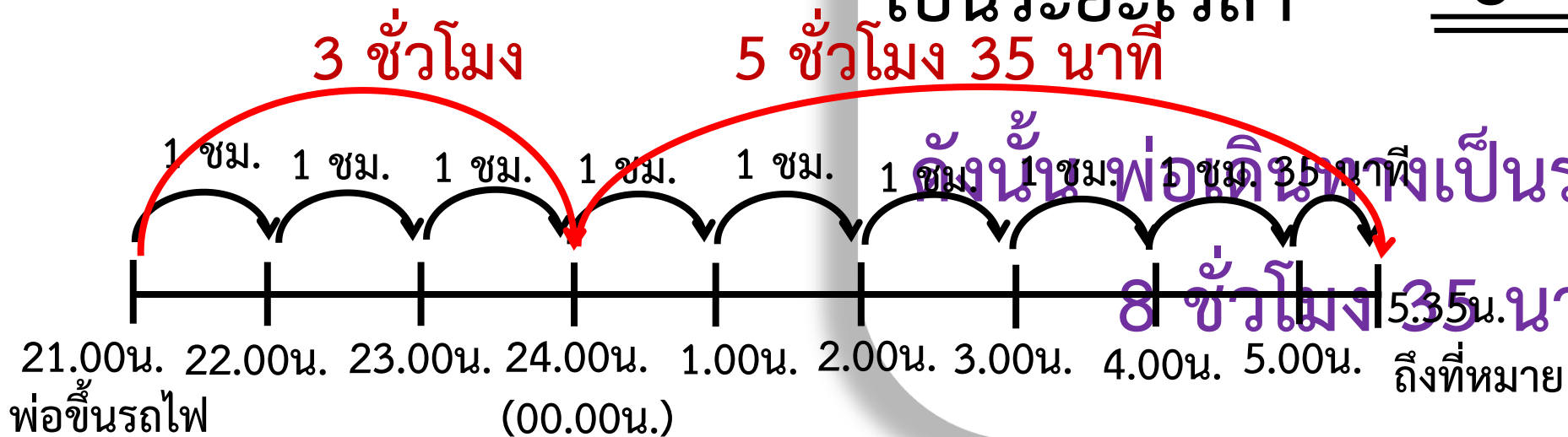
เนื่องจากเวลา 24.00 น. เป็นเวลาสิ้นสุดของวัน

3 ชั่วโมง 5 ชั่วโมง 35 นาที



พ่อขึ้นรถไฟ 21.00 น.
ถึงที่หมาย 05.35 น.

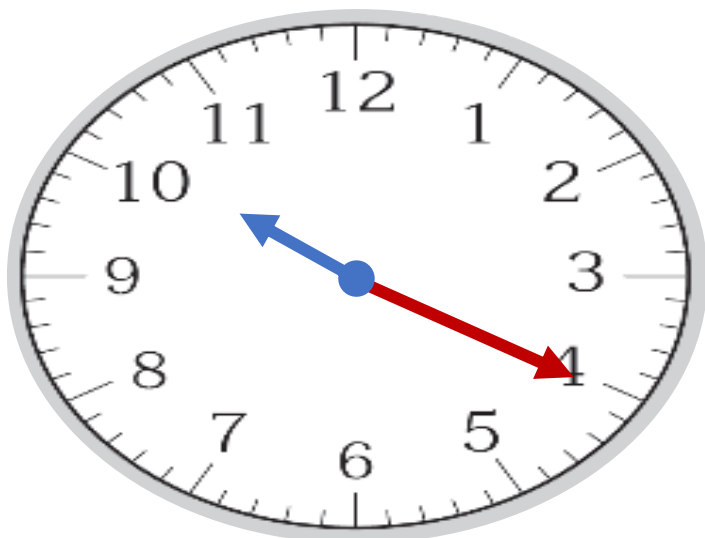
พ่อเดินทางด้วยรถไฟ
เป็นระยะเวลาเท่าไร



	ชั่วโมง	นาที
ก่อนขึ้นวันใหม่	3	00 ⁺
หลังขึ้นวันใหม่	<u>5</u>	<u>35</u>
เป็นระยะเวลา	<u><u>8</u></u>	<u><u>35</u></u>

พยาบาลเริ่มทำงาน 22.20 น. เลิกงาน 5.20 น.

พยาบาลทำงานกี่ชั่วโมง



เริ่มทำงาน

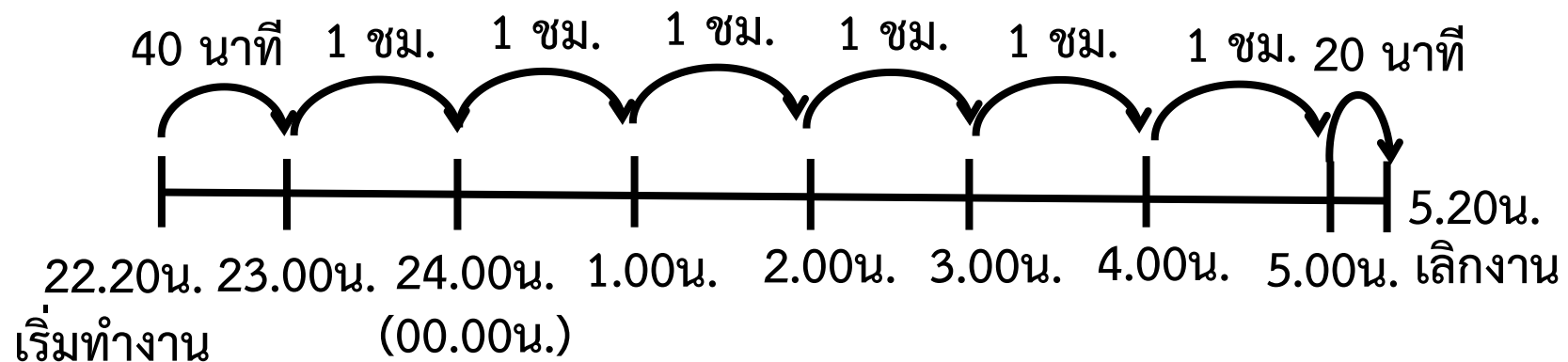
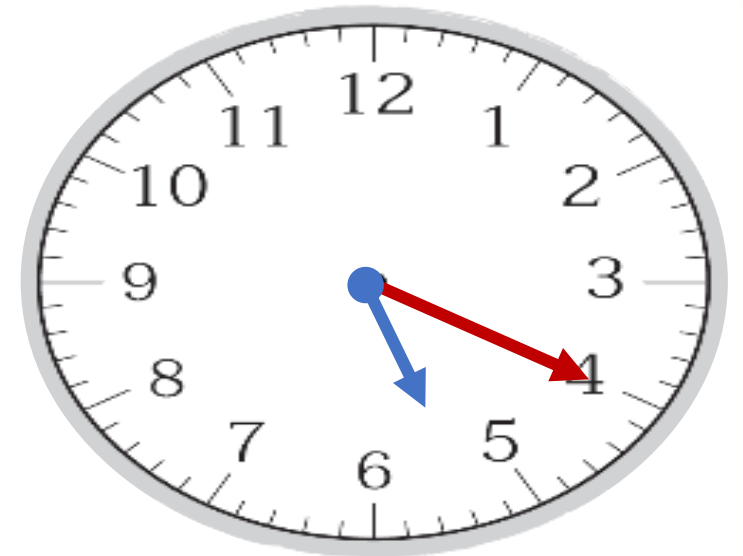


เลิกงาน

พยาบาลเริ่มทำงาน 22.20 น. เลิกงาน 5.20 น.



พยาบาลทำงานกี่ชั่วโมง

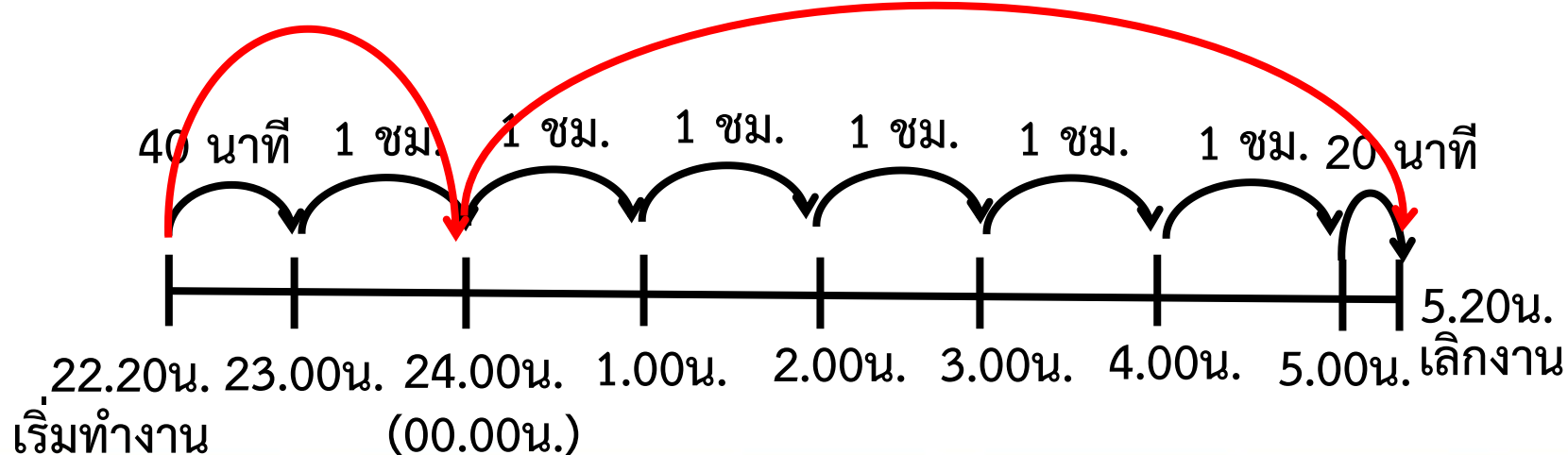


พยาบาลเริ่มทำงาน 22.20 น. เลิกงาน 5.20 น.

พยาบาลทำงานกี่ชั่วโมง

ใช้การบวกระยะเวลาก่อนขึ้นวันใหม่กับหลังขึ้นวันใหม่

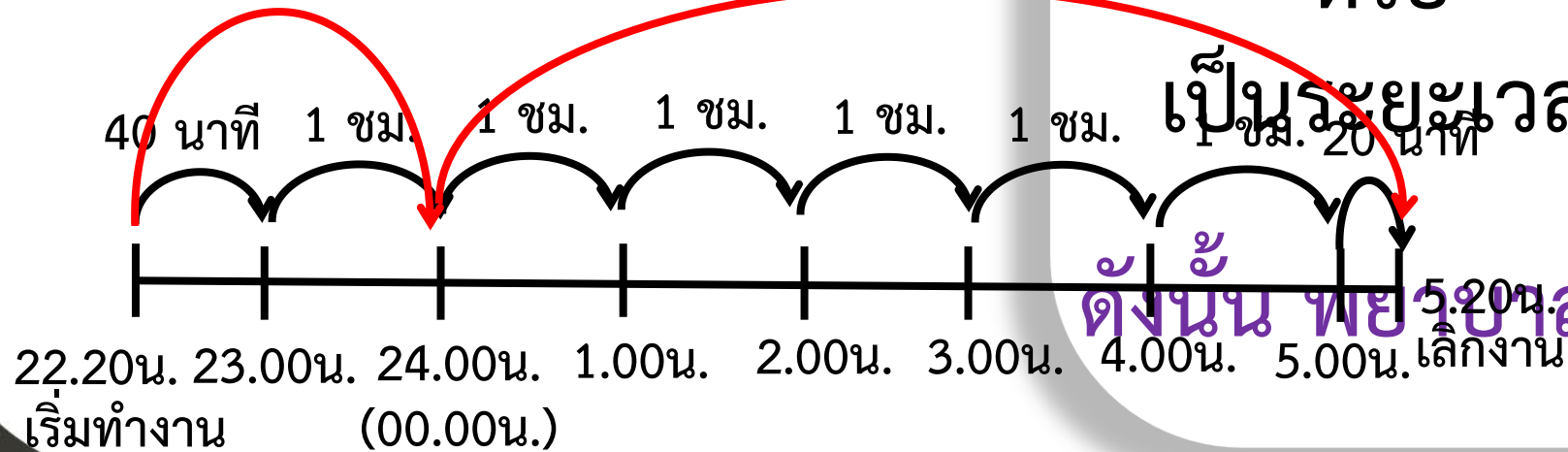
เนื่องจากเวลา 24.00 น. เป็นเวลาสิ้นสุดของวัน
1 ชั่วโมง 40 นาที 5 ชั่วโมง 20 นาที



พยาบาลเริ่มทำงาน
22.20 น. เลิกงาน 5.20 น.

พยาบาลทำงานกี่ชั่วโมง

1 ชั่วโมง 40 นาที 5 ชั่วโมง 20 นาที หรือ



	ชั่วโมง	นาที
ก่อนขึ้นวันใหม่	1	40
หลังขึ้นวันใหม่	<u>5</u>	<u>20</u>
เป็นระยะเวลา	<u><u>6</u></u>	<u><u>60</u></u>

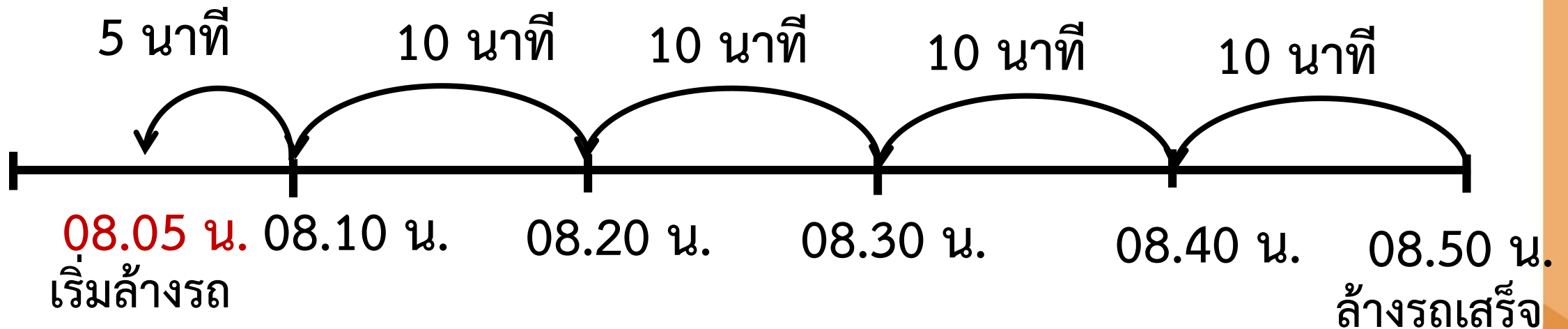
หรือ เป็นระยะเวลา 7 00

ดังนั้น พยาบาลทำงาน 7 ชั่วโมง

เพชรล้างรถเสร็จเวลา 08.50 น. ใช้เวลาล้างรถ 45 นาที

เพชรเริ่มล้างรถเวลาใด

นับเวลาถอยหลังจากเวลาสิ้นสุด บนเส้นจำนวน



ดังนั้น เพชรเริ่มล้างรถเวลา 8 นาฬิกา 5 นาที

ให้นักเรียนทำแบบฝึกหัดลงในสมุด

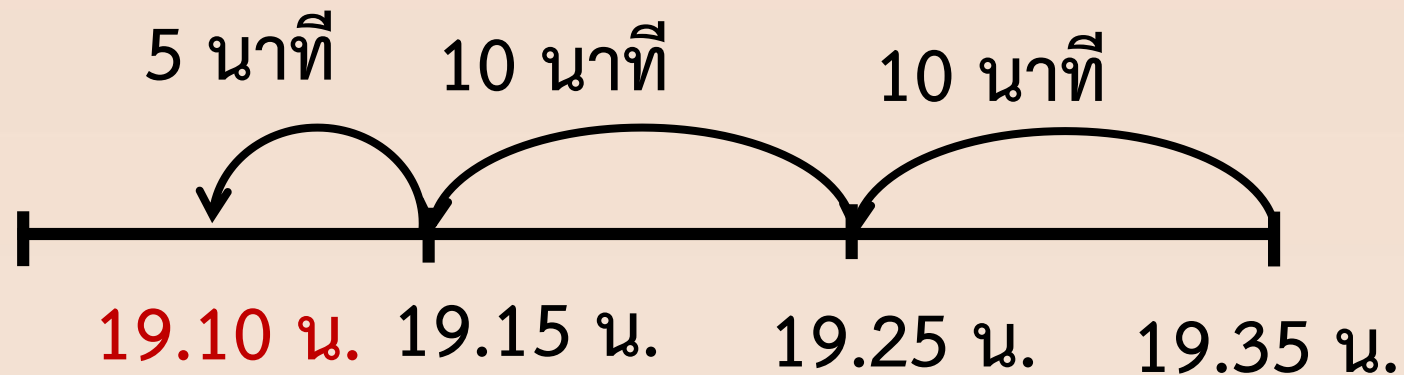
แพมทำการบ้านเสร็จเวลา 19.35 น.

ใช้เวลาทำการบ้าน 25 นาที แพมเริ่มทำการบ้านเวลาใด



แพมทำการบ้านเสร็จเวลา 19.35 น.
ใช้เวลาทำการบ้าน 25 นาที แพมเริ่มทำการบ้านเวลาใด

ใช้นับเวลาถอยหลังจากเวลาสิ้นสุด บนเส้นจำนวน



ดังนั้น แพมเริ่มทำการบ้านเวลา 19 นาฬิกา 10 นาที





สรุป

จากกิจกรรมนี้ สรุปได้ว่า.....

การบอกระยะเวลา

อาจบอกเป็นชั่วโมงและนาที
โดยนับเวลาเริ่มต้นจนถึงเวลาสิ้นสุด

การหาเวลาเริ่มต้นกิจกรรม

ทำได้โดยนับเวลาถอยหลังจากเวลาสิ้นสุด
เป็นระยะเวลาที่ใช้ทำกิจกรรม



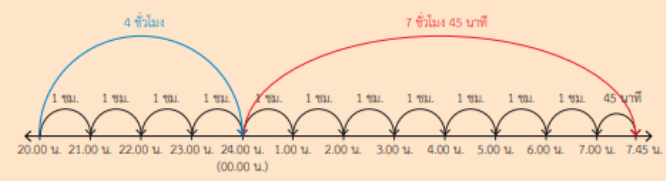
แบบฝึกหัด 4.5

เขียนแสดงแนวคิด แสดงวิธีทำ และคำตอบในช่องว่าง

ตัวอย่าง แท็กซี่ขับรับผู้โดยสารตั้งแต่เวลา 20.00 น. ถึง 7.45 น.
 แท็กซี่ขับรับผู้โดยสารเป็นเวลานานเท่าใด



แนวคิด



วิธีทำ

ก่อนขึ้นวันใหม่ แท็กซี่ขับรับผู้โดยสารจากเวลา 20.00 น. ถึง 24.00 น.
 เป็นเวลา 4 ชั่วโมง

หลังขึ้นวันใหม่ แท็กซี่ขับรับผู้โดยสารจากเวลา 24.00 น. ถึง 7.45 น.
 เป็นเวลา 7 ชั่วโมง 45 นาที

ขับรถเป็นเวลา 4 ชั่วโมง รวมกับ 7 ชั่วโมง 45 นาที

ดังนั้น ขับรถเป็นเวลา 11 ชั่วโมง 45 นาที

ตอบ แท็กซี่ขับรับผู้โดยสารเป็นเวลา ๑๑ ชั่วโมง ๔๕ นาที

1) รถบรรทุกส่งสินค้าตั้งแต่เวลา 23.00 น. ถึง 3.30 น. รถบรรทุกใช้เวลาส่งสินค้า



เท่าใด

แนวคิด



ก่อนขึ้นวันใหม่

หลังขึ้นวันใหม่

ดังนั้น

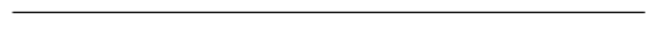
ตอบ

2) พนักงานรักษาความปลอดภัยเริ่มทำงานเวลา 22.50 น. ถึงเวลา 8.45 น.



พนักงานรักษาความปลอดภัยทำงานเป็นเวลานานเท่าใด

แนวคิด



ก่อนขึ้นวันใหม่

หลังขึ้นวันใหม่

ดังนั้น

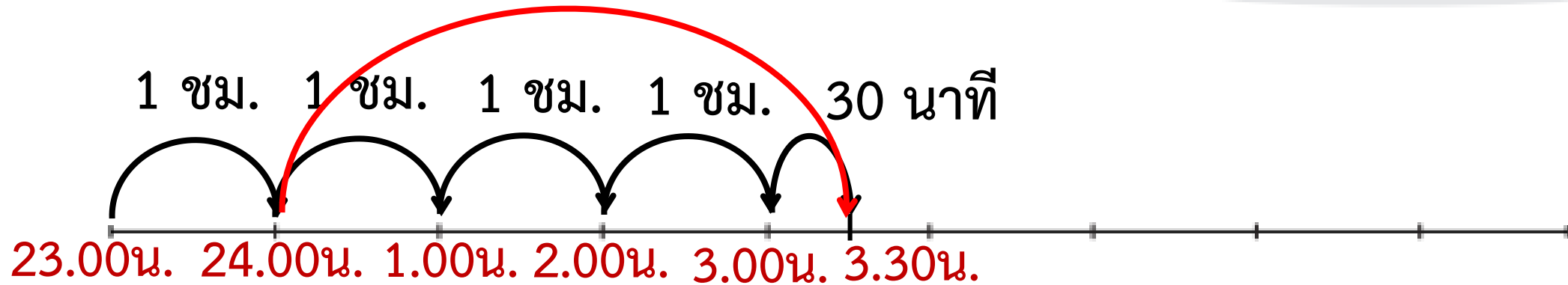
ตอบ



1) รถบรรทุกส่งสินค้าตั้งแต่เวลา 23.00 น. ถึง 3.30 น. รถบรรทุกใช้เวลาส่งสินค้าเท่าใด

แนวคิด

3 ชั่วโมง 30 นาที



ก่อนขึ้นวันใหม่ จากเวลา 23.00 น. ถึง 24.00 น. เป็นเวลา 1 ชั่วโมง

หลังขึ้นวันใหม่ จากเวลา 24.00 น. ถึง 3.30 น. เป็นเวลา 3 ชั่วโมง 30 นาที

ดังนั้น ส่งสินค้าใช้เวลา 4 ชั่วโมง 30 นาที

ตอบ รถบรรทุกใช้เวลาขนส่งสินค้า ๔ ชั่วโมง ๓๐ นาที

2) พนักงานรักษาความปลอดภัยเริ่มทำงานเวลา 22.50 น. ถึงเวลา 8.45 น.
พนักงานรักษาความปลอดภัยทำงานเป็นเวลานานเท่าใด



แนวคิด

ก่อนขึ้นวันใหม่

หลังขึ้นวันใหม่

ตั้งนั้น

ตอบ

บทเรียนครั้งต่อไป

การเปลี่ยนหน่วยเวลา
ที่มีหน่วยชั่วโมงและนาทีเป็นนาที

สิ่งที่ต้องเตรียม

1. เส้นจำนวน
2. ใบกิจกรรม 4.3
3. แบบฝึกหัด 4.6

สามารถดาวน์โหลดได้ที่ www.dltv.ac.th

