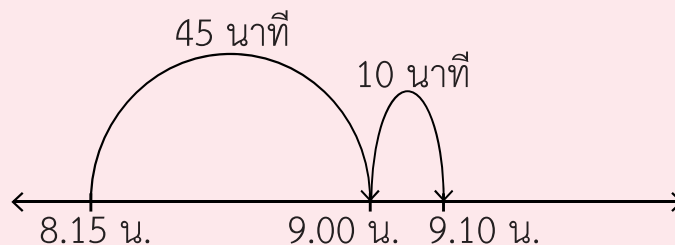


แบบฝึกหัด 4.4

เขียนแสดงแนวคิด และคำตอบในช่องว่าง

ตัวอย่าง ป้าเริ่มอบขนมเวลา 8.15 น. ถึง 9.10 น. ป้าใช้เวลาอบขนมเท่าใด
แนวคิด

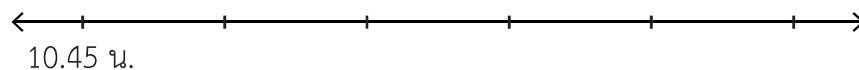


ป้าใช้เวลาอบขนม $45 + 10 = 55$ นาที
ดังนั้น ป้าใช้เวลาอบขนม 55 นาที



1) นักกีฬาเริ่มแข่งขันแบดมินตันเวลา 10.45 น. ถึง 11.35 น. นักกีฬาใช้เวลา
แข่งขันแบดมินตันเท่าใด

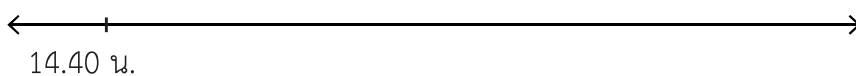
แนวคิด



ดังนั้น

2) คุณแม่เริ่มตุ๋นหมู เวลา 14.40 น. จนถึงเวลา 16.10 น. คุณแม่ใช้เวลาตุ๋นหมู นานเท่าใด

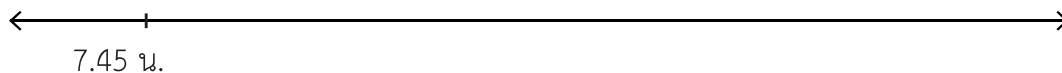
แนวคิด



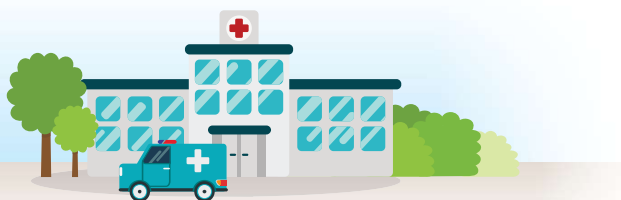
ดังนั้น

3) สถานพยาบาล เปิด 7.45 น. ปิดเวลา 11.30 น. สถานพยาบาลเปิดทำการ เป็นเวลานานเท่าใด

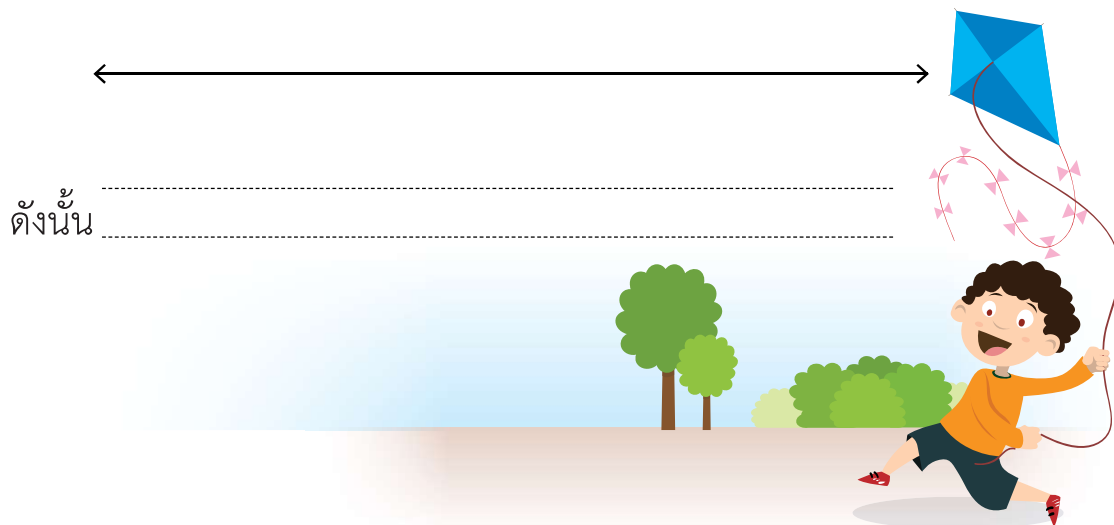
แนวคิด



ดังนั้น



4) เพชรเริ่มทำว่่าว 15.15 น. ใช้เวลาทำว่่าว 38 นาที เพชรทำว่่าวเสร็จเวลาใด
แนวคิด



5) เด็กอนุบาลเริ่มนอนเวลา 13.20 น. ใช้เวลานอน 1 ชั่วโมง 15 นาที
เด็กอนุบาลตื่นนอนเวลาเท่าใด
แนวคิด

