

รายวิชาคณิตศาสตร์

รหัสวิชา ค13101

ชั้นประถมศึกษาปีที่ 3

เรื่อง

การอ่านและเขียนบอกเวลา

ที่มีมหัพภาค (.) หรือทวิภาค (:)

ครูผู้สอน

1. ครูสุคนธา

บูโปก

2. ครูสาวিতรี

หนูมาศ



เรื่อง

การอ่านและเขียนบอกเวลา
ที่มีมหัพภาค (.) หรือทวิภาค (:)



จุดประสงค์การเรียนรู้

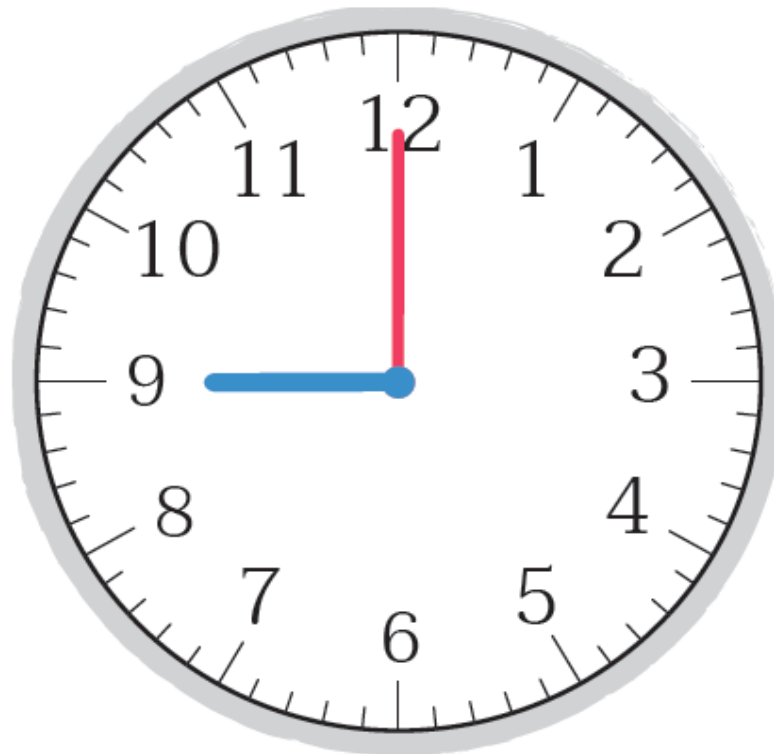
เพื่อให้นักเรียนสามารถอ่านและเขียนบอกเวลาที่
ที่มีมหัพภาค (.) หรือทวิภาค (:)



“เวลานี้เป็นเวลาใด”



9 นาฬิกา

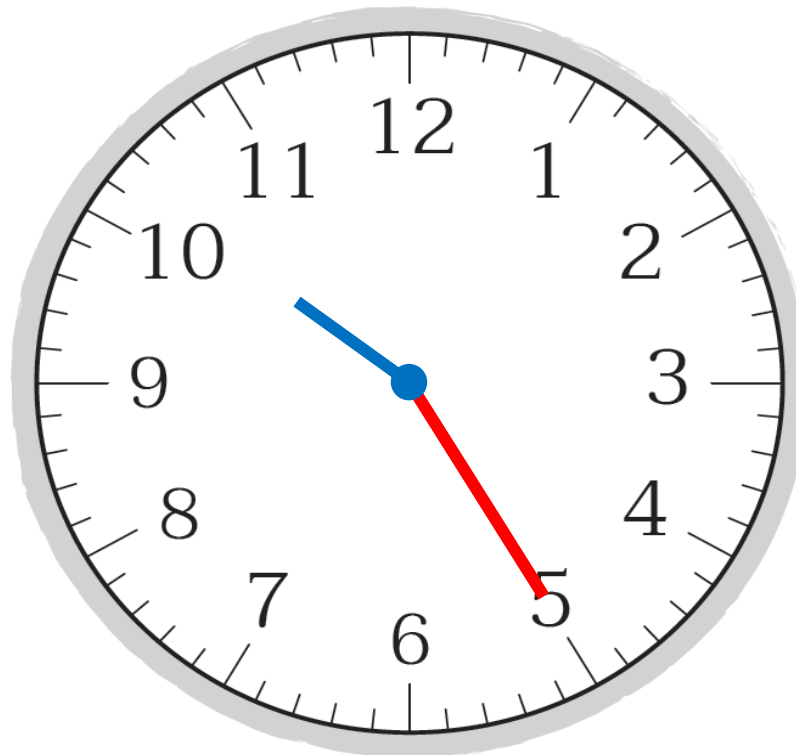


21 นาฬิกา

“เวลานี้เป็นเวลาใด”



10 นาฬิกา 25 นาที

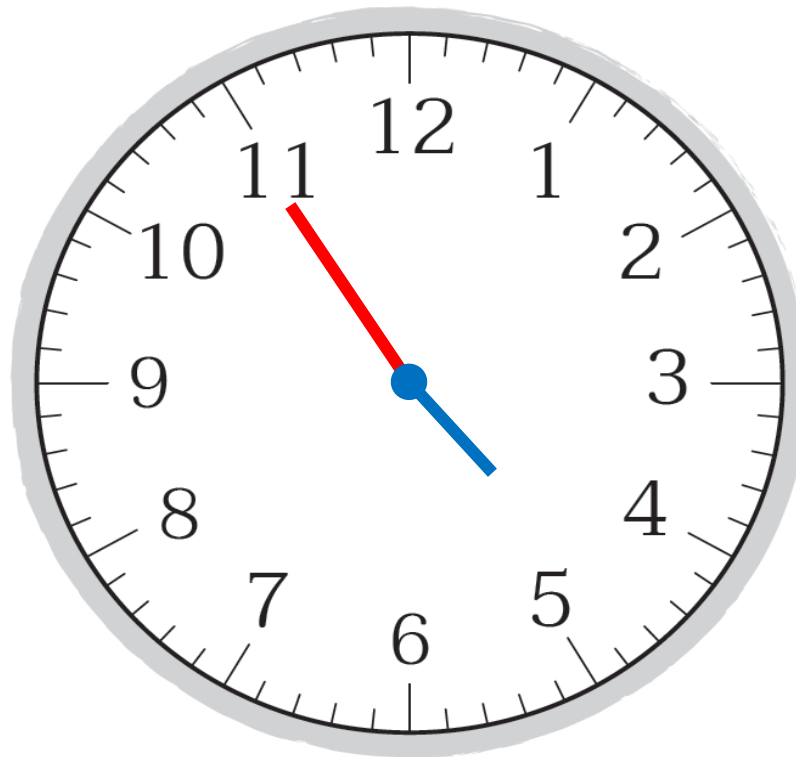


22 นาฬิกา 25 นาที

“เวลานี้เป็นเวลาใด”

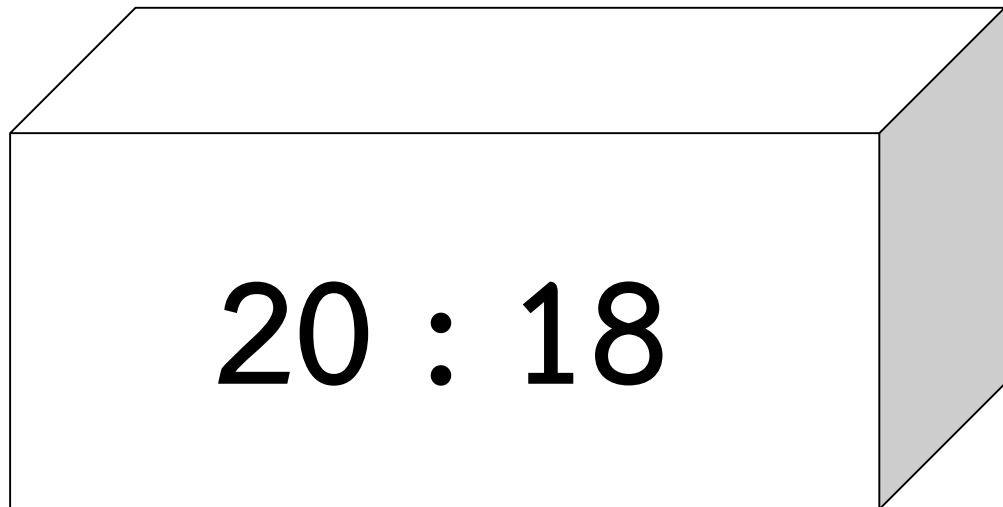


16 นาฬิกา 55 นาที



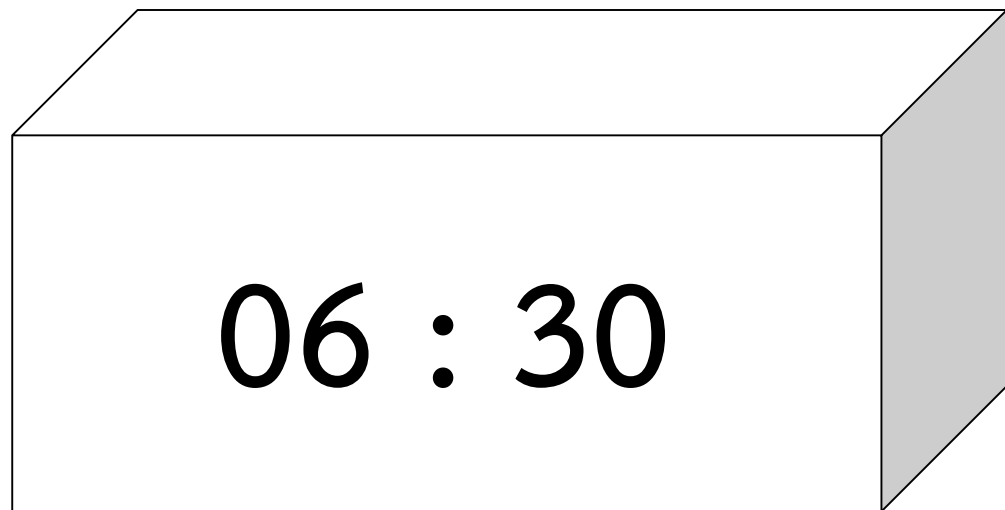
4 นาฬิกา 55 นาที

“เวลานี้เป็นเวลาใด”



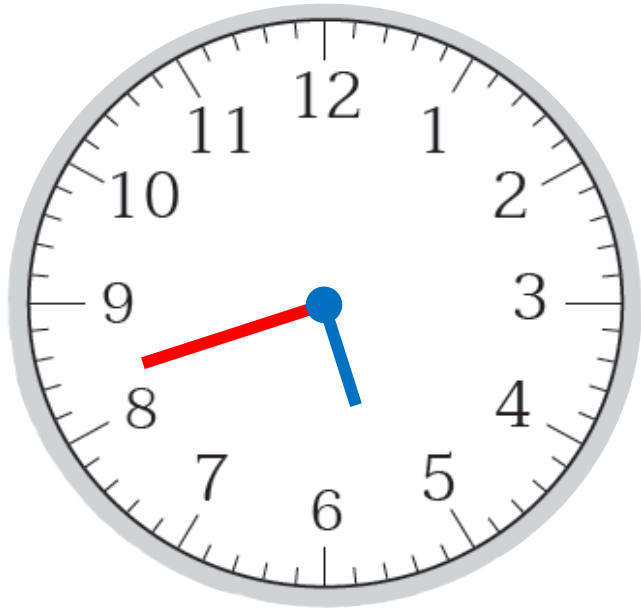
20 นาฬิกา 18 นาที

“เวลานี้เป็นเวลาใด”



6 นาฬิกา 30 นาที

“กิจกรรมบอกเวลา”



นาฬิกาแบบเข็ม



กลางวัน

17 : 42

นาฬิกาแบบตัวเลข

เครื่องหมาย : เรียกว่า ทวิภาค



ร้านน้ำหวาน

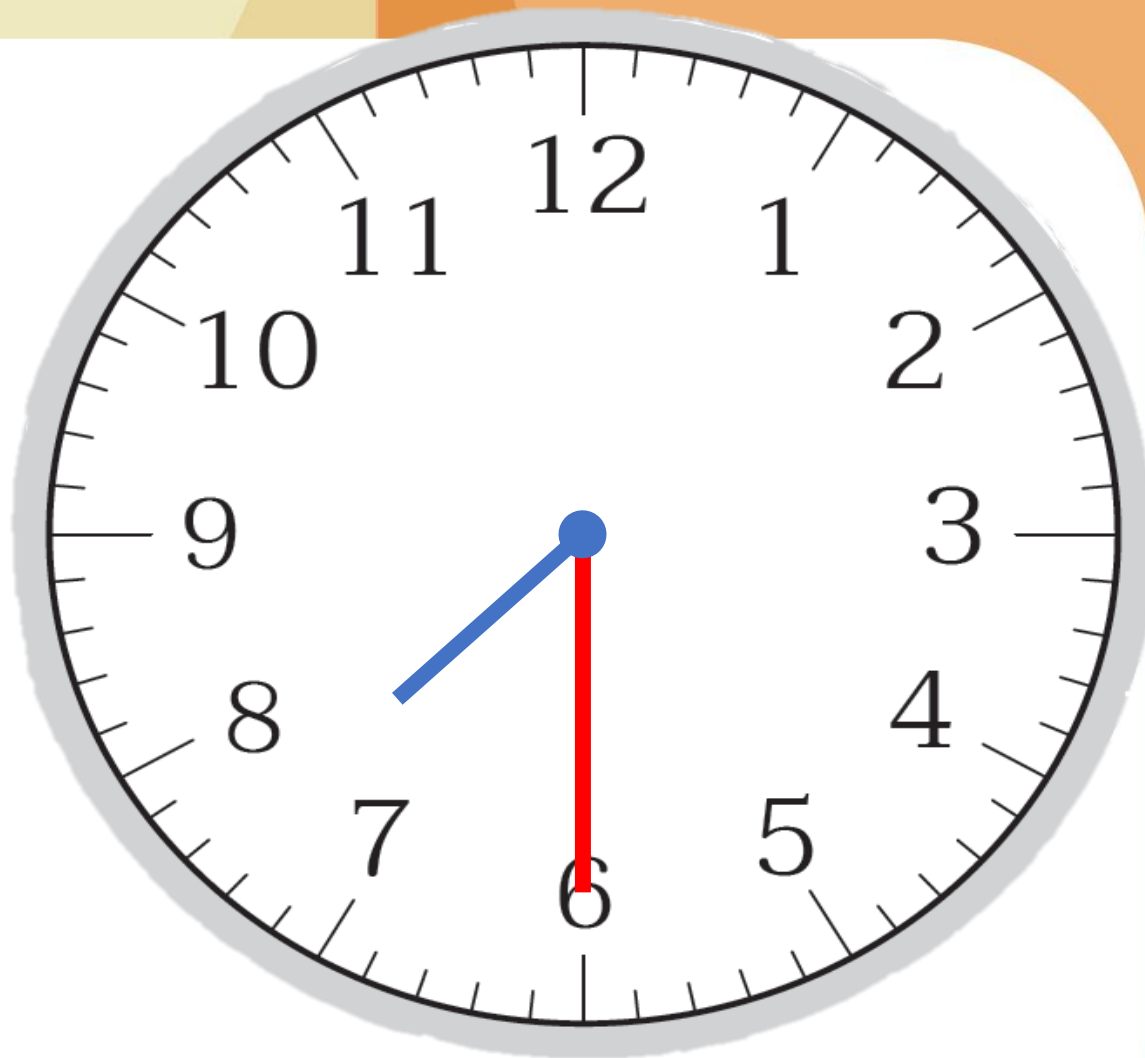
ยินดีต้อนรับ

เปิด 9:00 น.

ปิด 19:30 น.



เวลาเปิด 9:00 น.



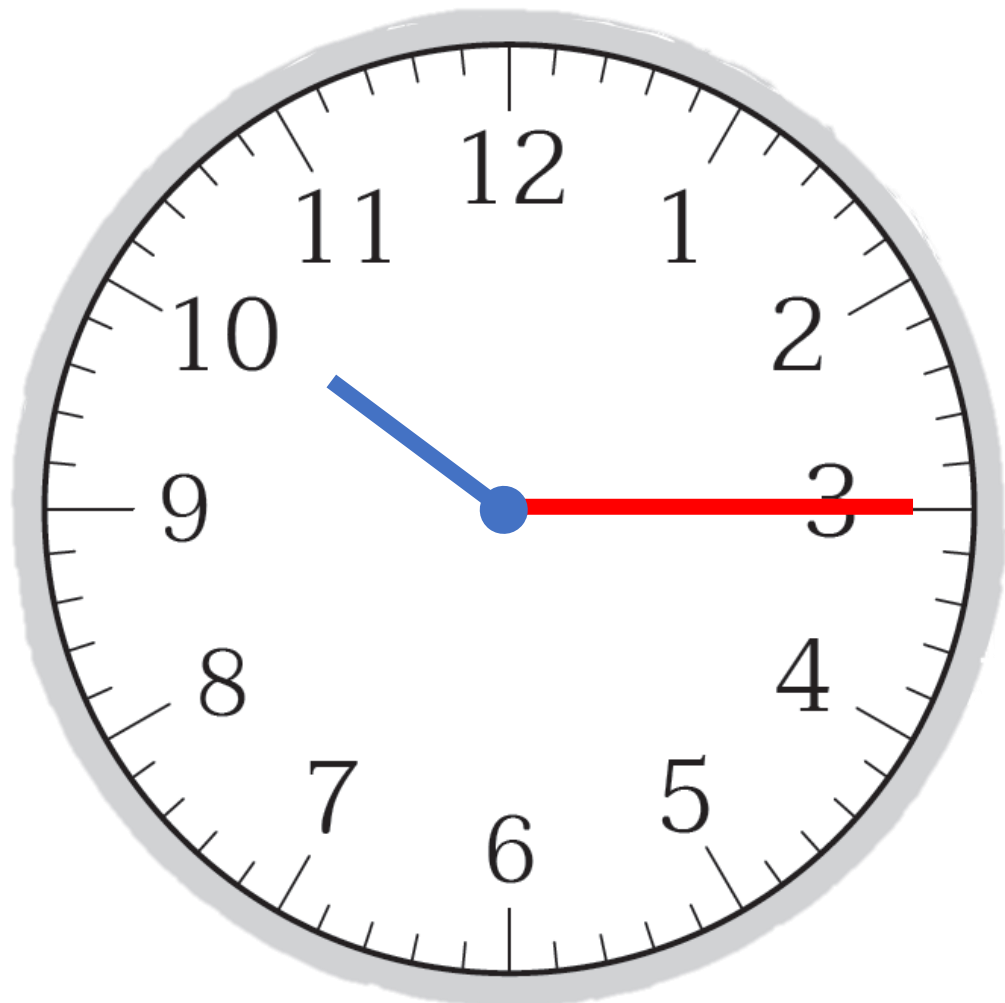
เวลาปิด 19:30 น.



การแสดงของแมวน้ำ

รอบที่ 1 10.15 น.

รอบที่ 2 14.30 น.



เวลาแสดงของเมวน้ำรอบที่ 1

10.15 น.



เวลาแสดงของเมวน้ำรอบที่ 2

14.30 น.

เวลาทำการ
ของธนาคาร
ทุกวันจันทร์ - ศุกร์
8:30 น. - 16:30 น.

เวลาเปิด



เวลาทำการ
ของธนาคาร
ทุกวันจันทร์ - ศุกร์
8:30 น. - 16:30 น.

เวลาปิด



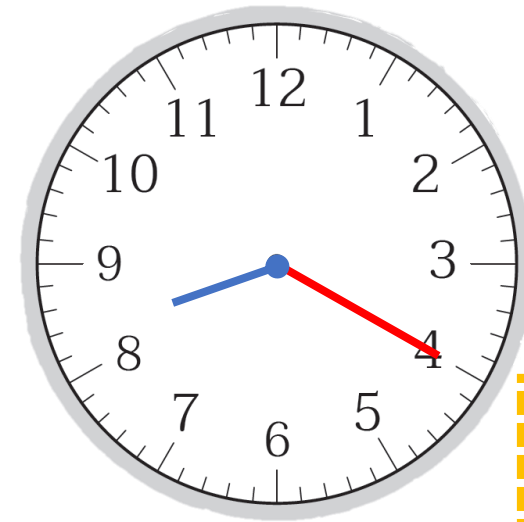
การแสดงน้ำพุประกอบ เพลงในเวลากลางวัน

20 นาฬิกา 20 นาที

20.20 น. หรือ 20:20 น.

20 นาฬิกา 30 นาที

20.30 น. หรือ 20:30 น.



เริ่ม



สิ้นสุด

ร้านขายอาหารอีสาน

8 นาฬิกา 45 นาที

08.45 น. หรือ 08:45 น.

21 นาฬิกา 30 นาที

21.30 น. หรือ 21:30 น.

08:45

เปิด

21:30

ปิด



10 นาฬิกา 23 นาที

10.23 น.

หรือ

10:23 น.



สรุป

จากกิจกรรมนี้ สรุปได้ว่า.....

- การเขียนบอกเวลา

อาจใช้ **มหัพภาค(.)** หรือ **ทวิภาค(:)** คั่นระหว่าง **ตัวเลข** ที่แสดงนาฬิกา กับตัวเลขที่แสดงนาฬิกาแล้วเขียน น. ต่อท้าย

- การอ่านเวลา


ให้อ่าน **ตัวเลขหน้ามหัพภาค(.)** หรือ **ทวิภาค(:)** เป็นนาฬิกา และอ่าน **ตัวเลขหลังมหัพภาค(.)** หรือ **ทวิภาค(:)** เป็นนาที




แบบฝึกหัด 4.2

1 เขียนคำตอบในช่องว่าง

ตัวอย่าง


	กลางวัน หรือ
	16.40 น. (16:40 น.)
	กลางคืน หรือ
	4 นาฬิกา 40 นาที
	4.40 น. (4:40 น.)

1)

	กลางวัน หรือ


	กลางคืน หรือ

2)

	กลางวัน หรือ









	กลางคืน หรือ

3)

	กลางวัน หรือ

	กลางคืน หรือ

2 เขียนเข็มนาฬิกาบนหน้าปัดนาฬิกาให้ตรงกับเวลาที่กำหนด

กลางวัน	กลางคืน
 6.25 น.	 19.35 น.
 15.10 น.	 0.55 น.
 12:35 น.	 0:05 น.
 14:30 น.	 19:55 น.



3

เขียนบอกเวลาโดยใช้จุดมหัพภาค (.)

เวลา	เขียนบอกเวลาที่มีมหัพภาค (.)
20 นาฬิกา 20 นาที	20.20 น.
22 นาฬิกา	
9 นาฬิกา 45 นาที	
6 นาฬิกา 10 นาที	
18 นาฬิกา 50 นาที	
14 นาฬิกา 20 นาที	
20 นาฬิกา 5 นาที	

4 เขียนคำอ่านเวลาต่อไปนี้

เวลา	เขียนคำอ่านเวลา
11:00 น.	11 นาฬิกา
7:00 น.	
16:30 น.	
9:05 น.	
0:45 น.	

บทเรียนครั้งต่อไป

การบอกระยะเวลาเป็นชั่วโมงและนาที (1)

สิ่งที่ต้องเตรียม

แบบฝึกหัด 4.3

สามารถดาวน์โหลดได้ที่ www.dltv.ac.th

