

รายวิชาคณิตศาสตร์

รหัสวิชา ค13101

ชั้นประถมศึกษาปีที่ 3

เรื่อง การบอกเวลาเป็นนาฬิกาและนาที

ครูผู้สอน

1. ครูสุคนธา

บูโปก

2. ครูสาวিতรี

หนูมาศ



เรื่อง

การบอกเวลาเป็นนาฬิกาและนาฬิกา



จุดประสงค์การเรียนรู้

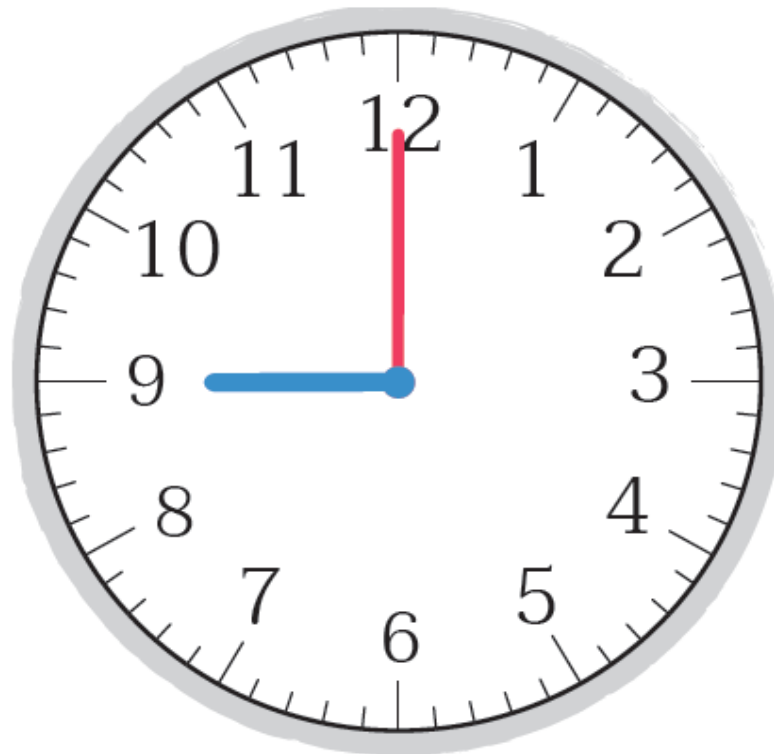
เพื่อให้นักเรียนสามารถบอกเวลา
เป็นนาฬิกาและนาที ทั้งกลางวันและกลางคืน



“เวลานี้เป็นเวลาใด”



9 นาฬิกา



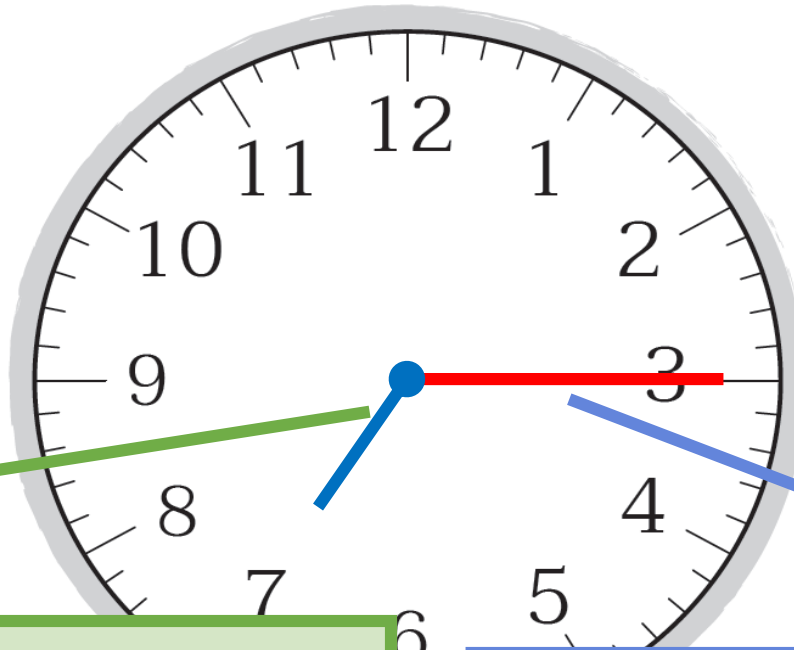
21 นาฬิกา

“เวลานี้เป็นเวลาใด”



7 นาฬิกา 15 นาที

19 นาฬิกา 15 นาที



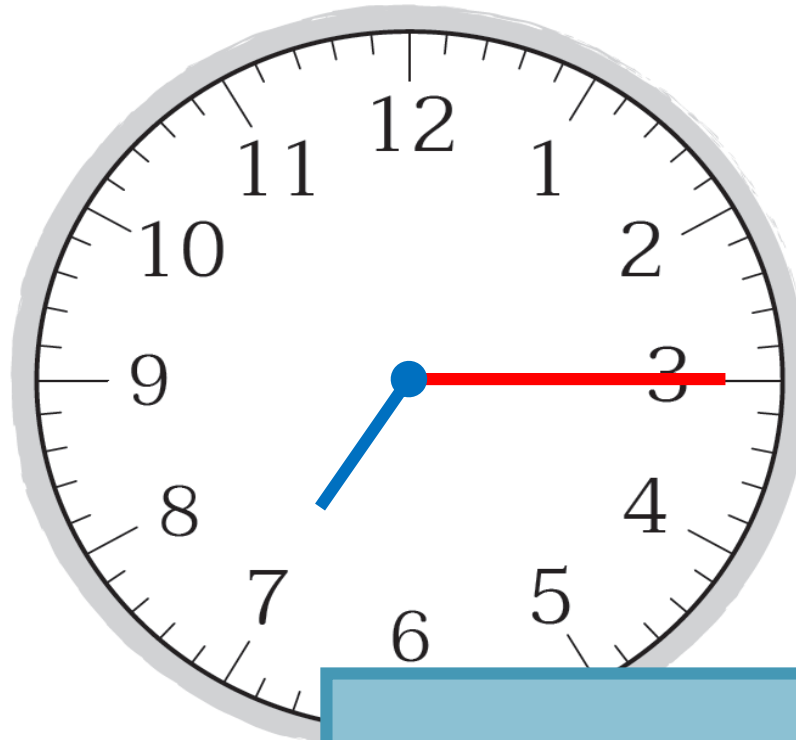
เข็มนสั้น บอกเวลาเป็น นาฬิกา

เข็มนยาว บอกเวลาเป็น นาที

“เวลานี้เป็นเวลาใด”



7 นาฬิกา 15 นาที



19 นาฬิกา 15 นาที

การอ่านเวลาหลัง 12 นาฬิกา

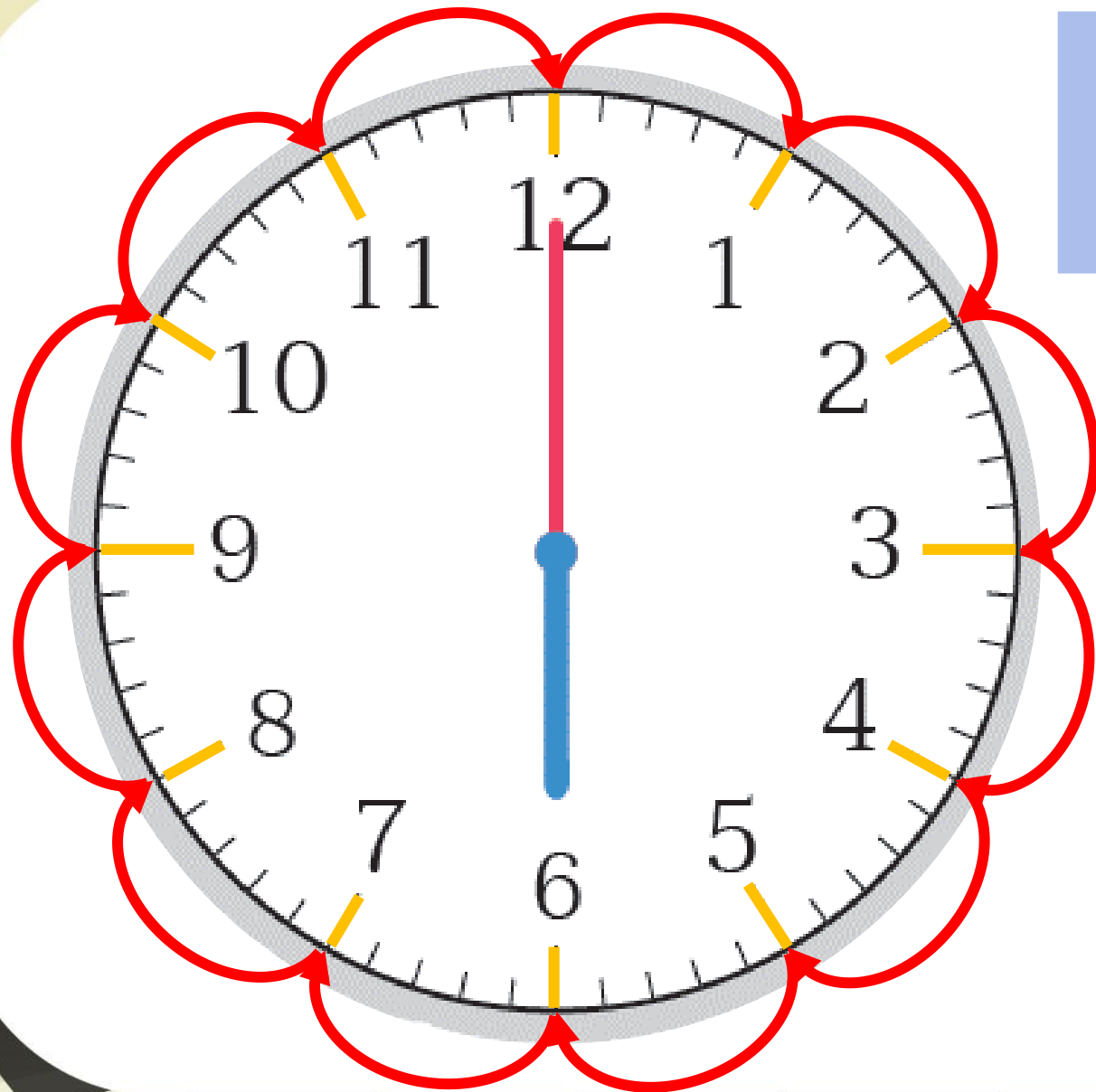
01 : 45



1 นาฬิกา 45 นาที

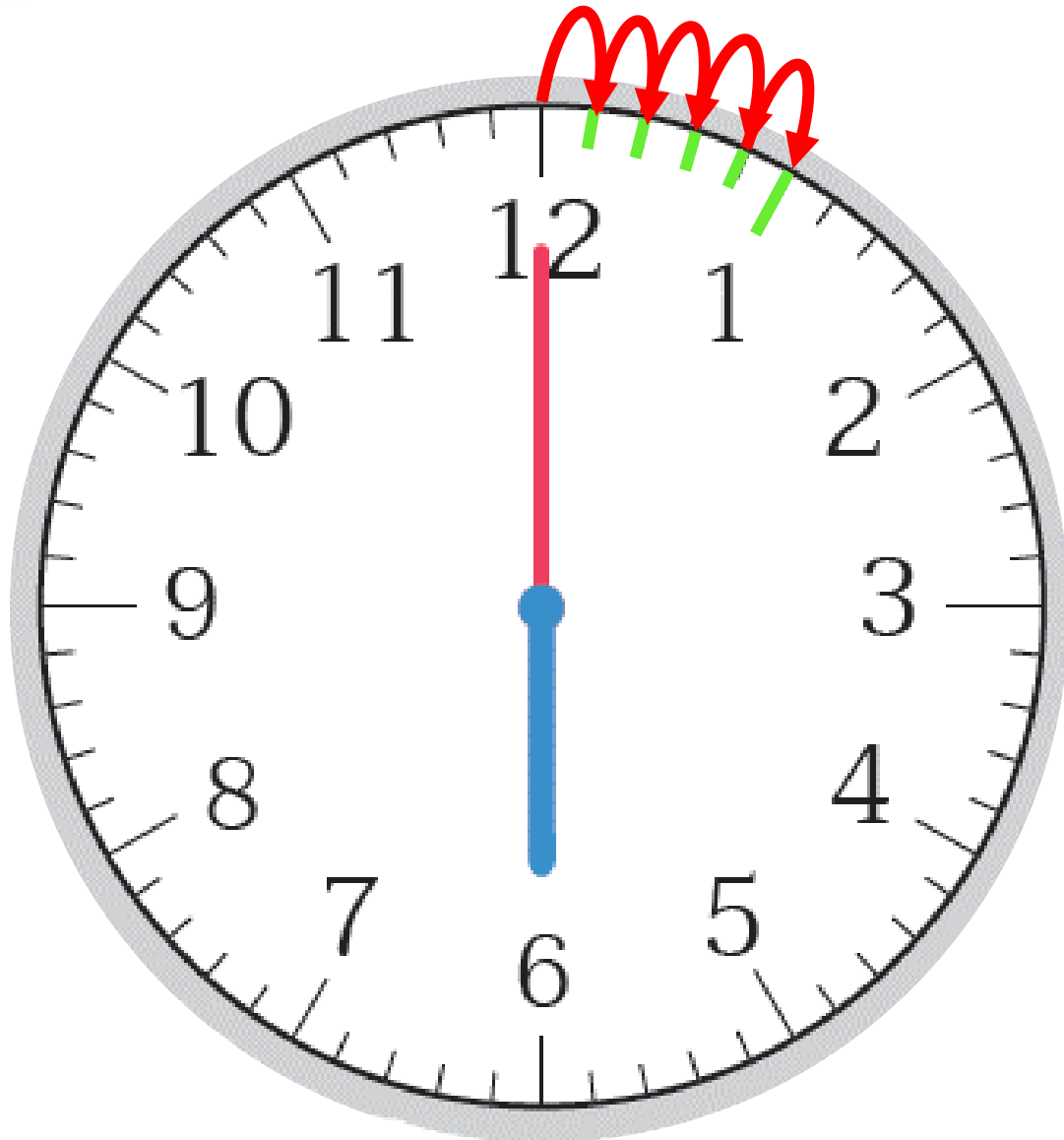
ตัวเลขหน้าเครื่องหมาย : แสดงเวลาเป็นนาฬิกา

ตัวเลขหลังเครื่องหมาย : แสดงเวลาเป็นนาที



นาฬิกาแบบเข็ม

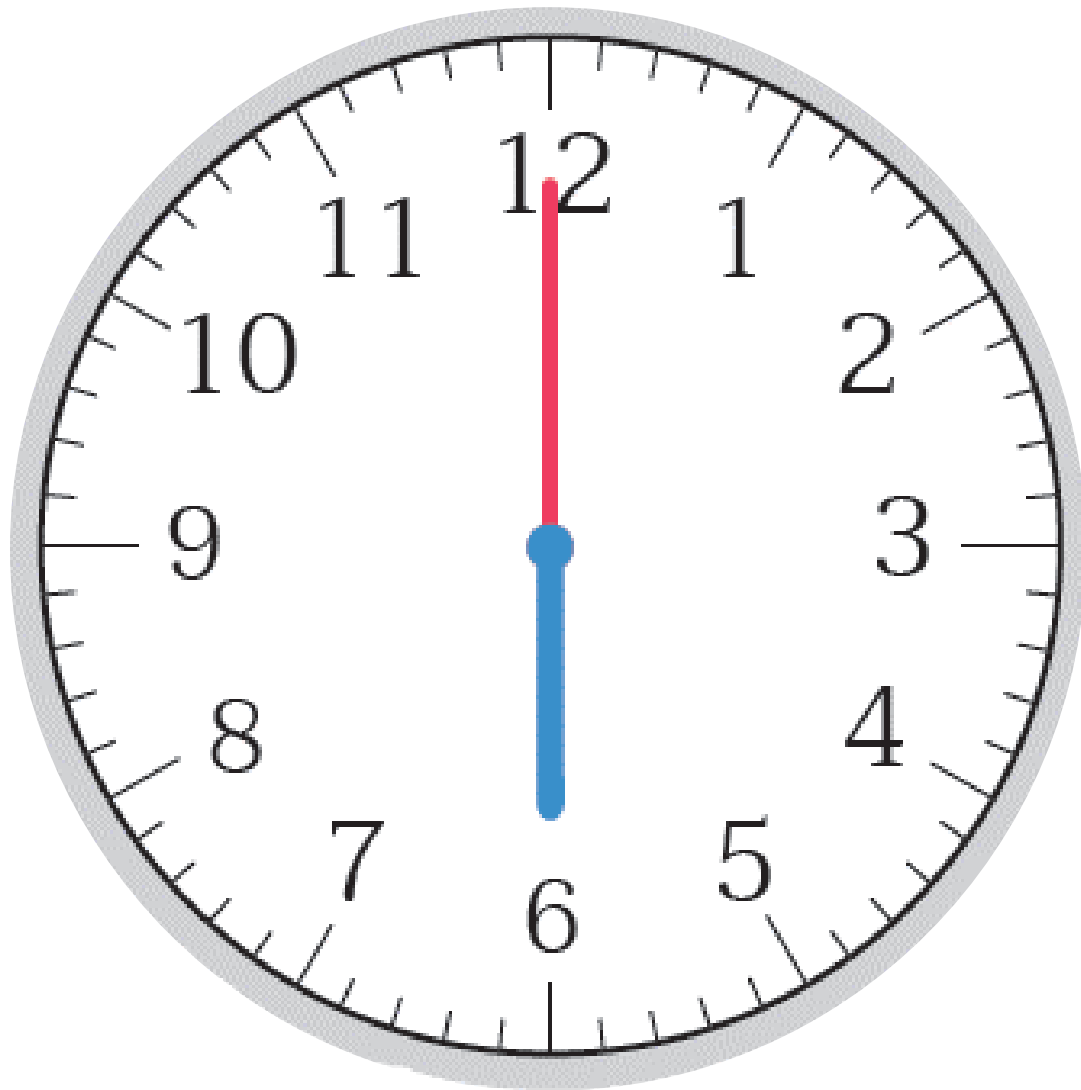
บนหน้าปัดนาฬิกา
แบ่งเป็นกี่ช่องใหญ่



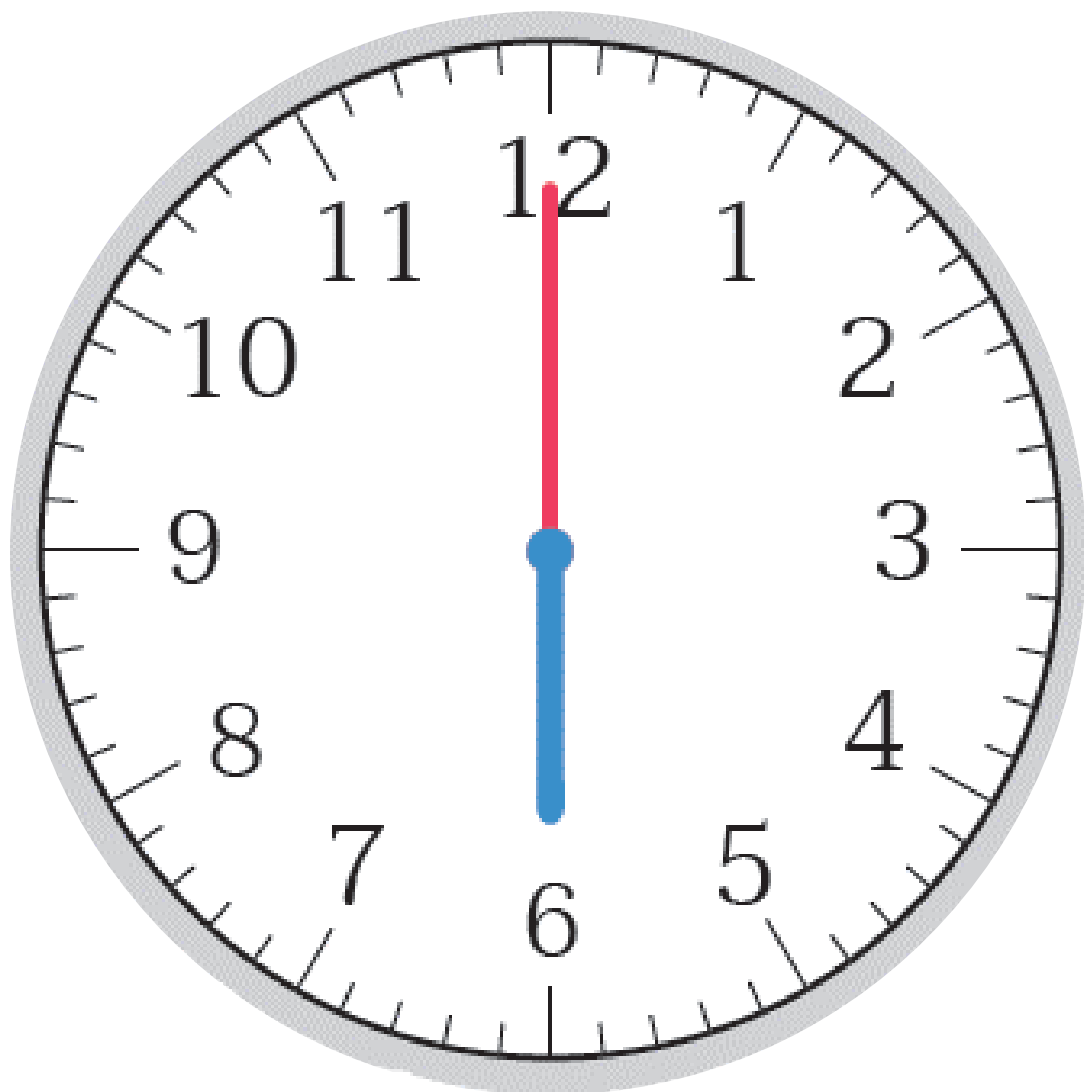
นาฬิกาแบบเข็ม

1 ช่องใหญ่
แบ่งเป็นกี่ช่องเล็ก

นาฬิกาแบบเข็ม

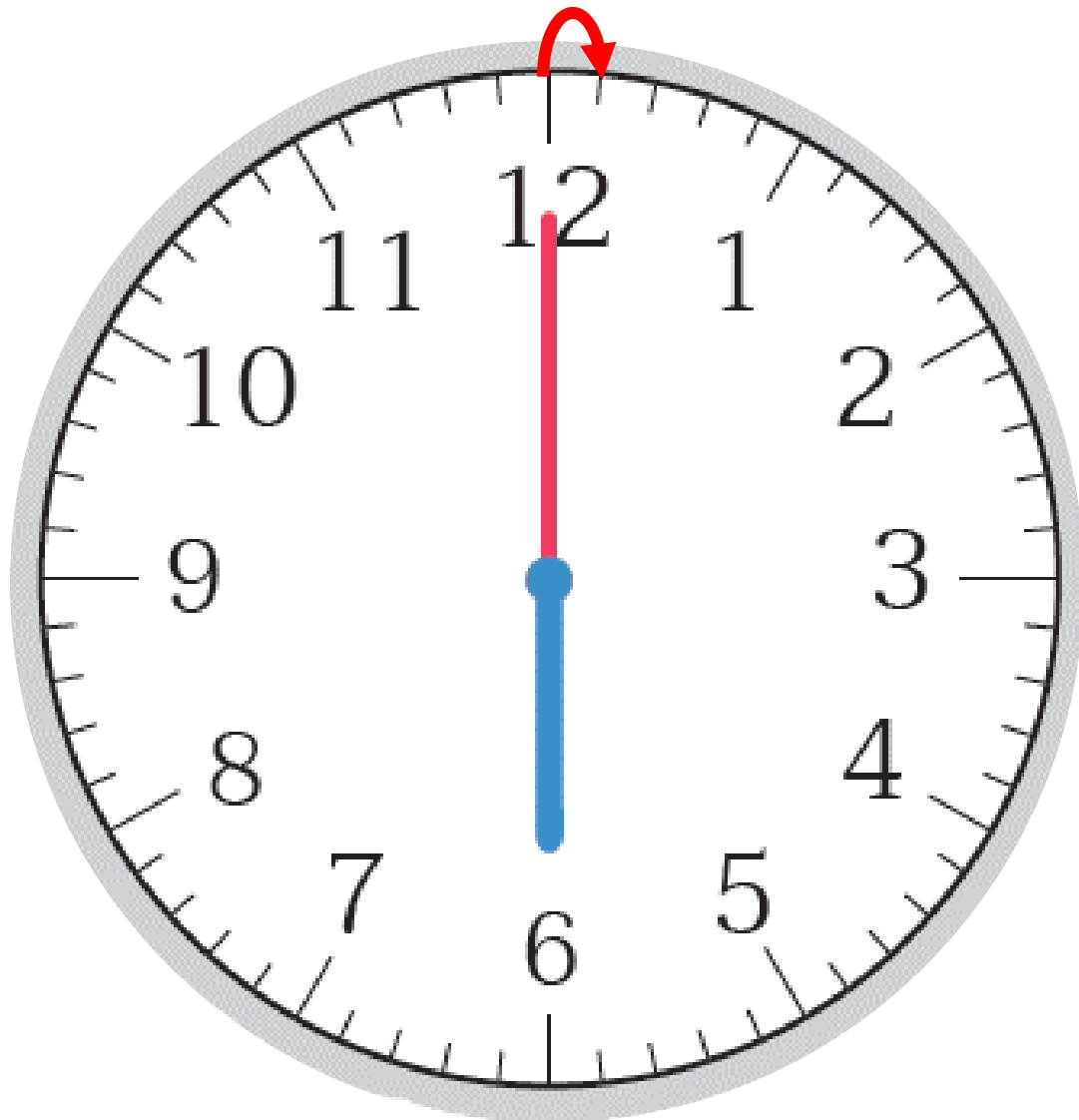


เข็มสั้นบอกเวลา
เป็นชั่วโมง
หรือนาที



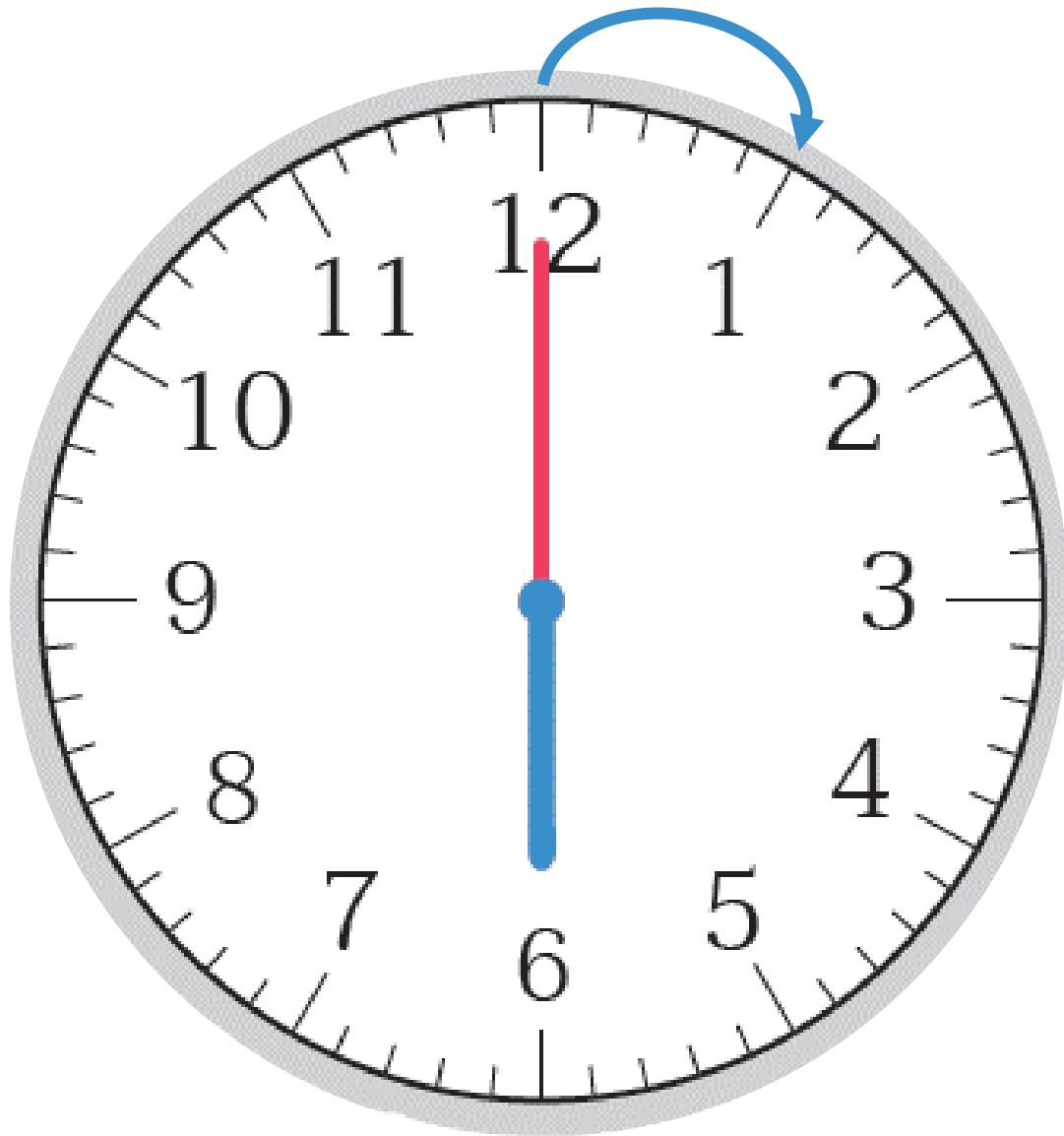
นาฬิกาแบบเข็ม

เข็มยาวบอกเวลา
เป็นชั่วโมงหรือนาที



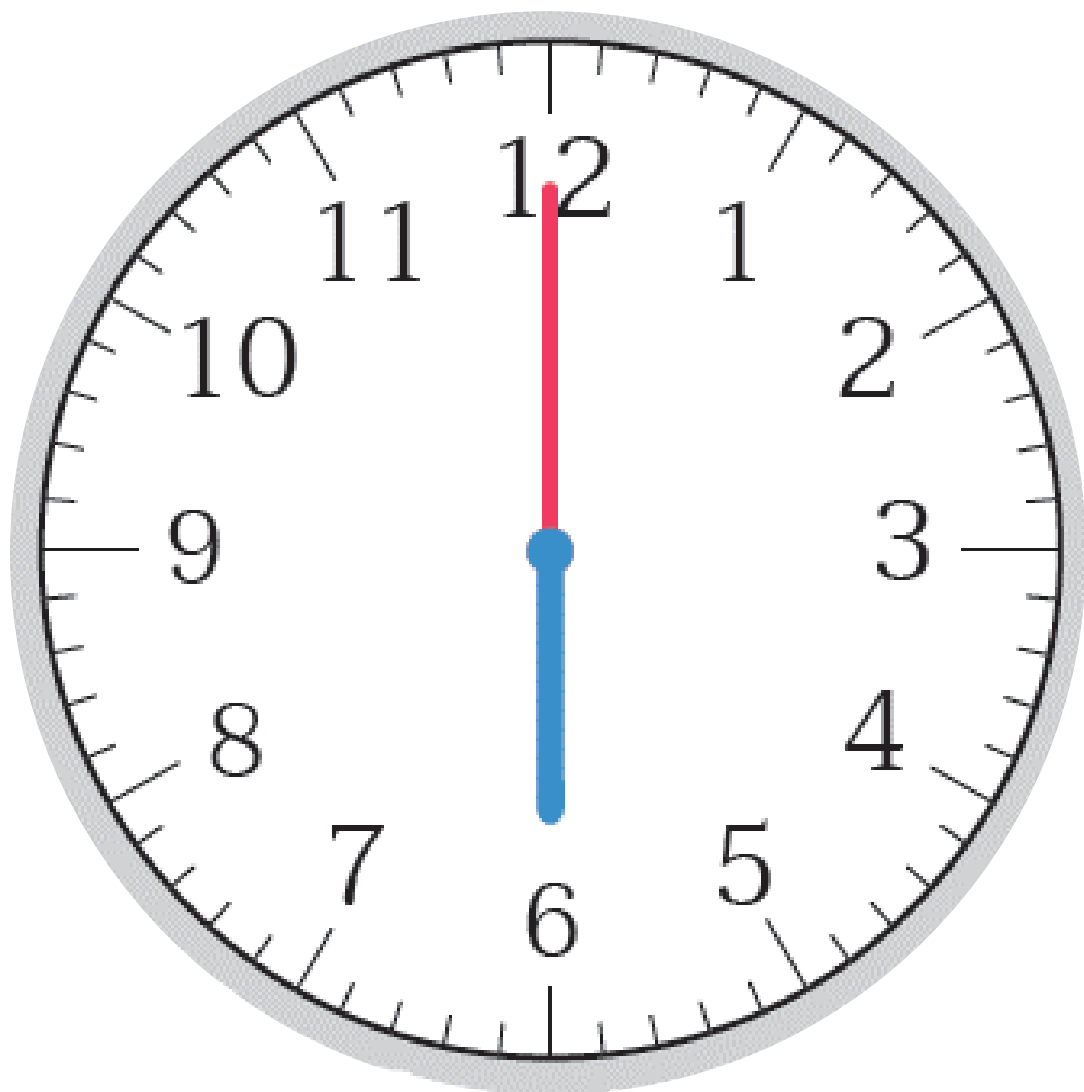
นาฬิกาแบบเข็ม

เข็มยาวเคลื่อนที่ไป
1 ช่องเล็ก
เป็นเวลาเท่าไร



นาฬิกาแบบเข็ม

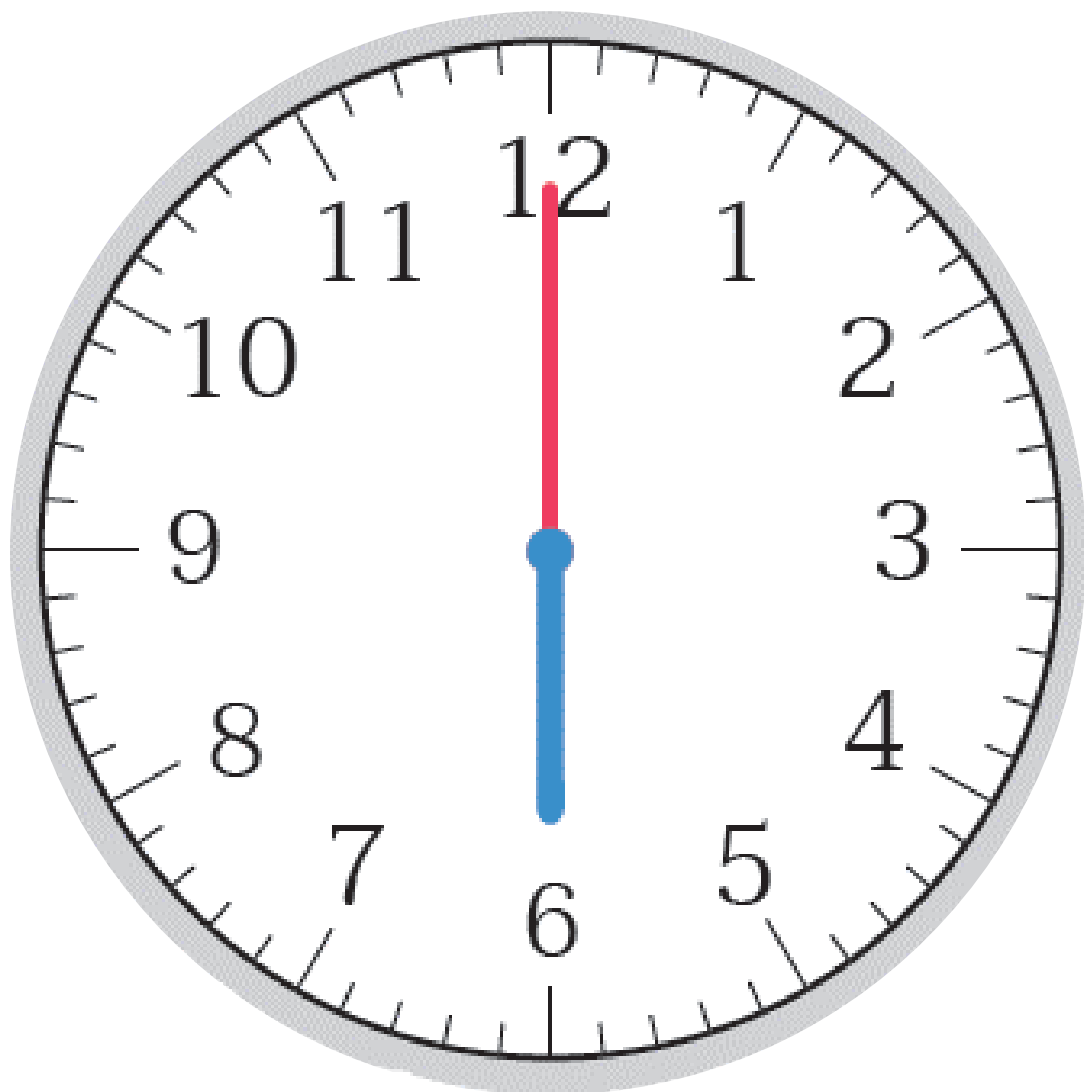
เข็มยาวเคลื่อนที่ไป
1 ช่องใหญ่
เป็นเวลาเท่าไร



นาฬิกาแบบเข็ม

เข็มยาวหมุนครบ 1 รอบ
บนหน้าปัดนาฬิกา
เข็มยาวเคลื่อนที่ไปที่ช่องใหญ่

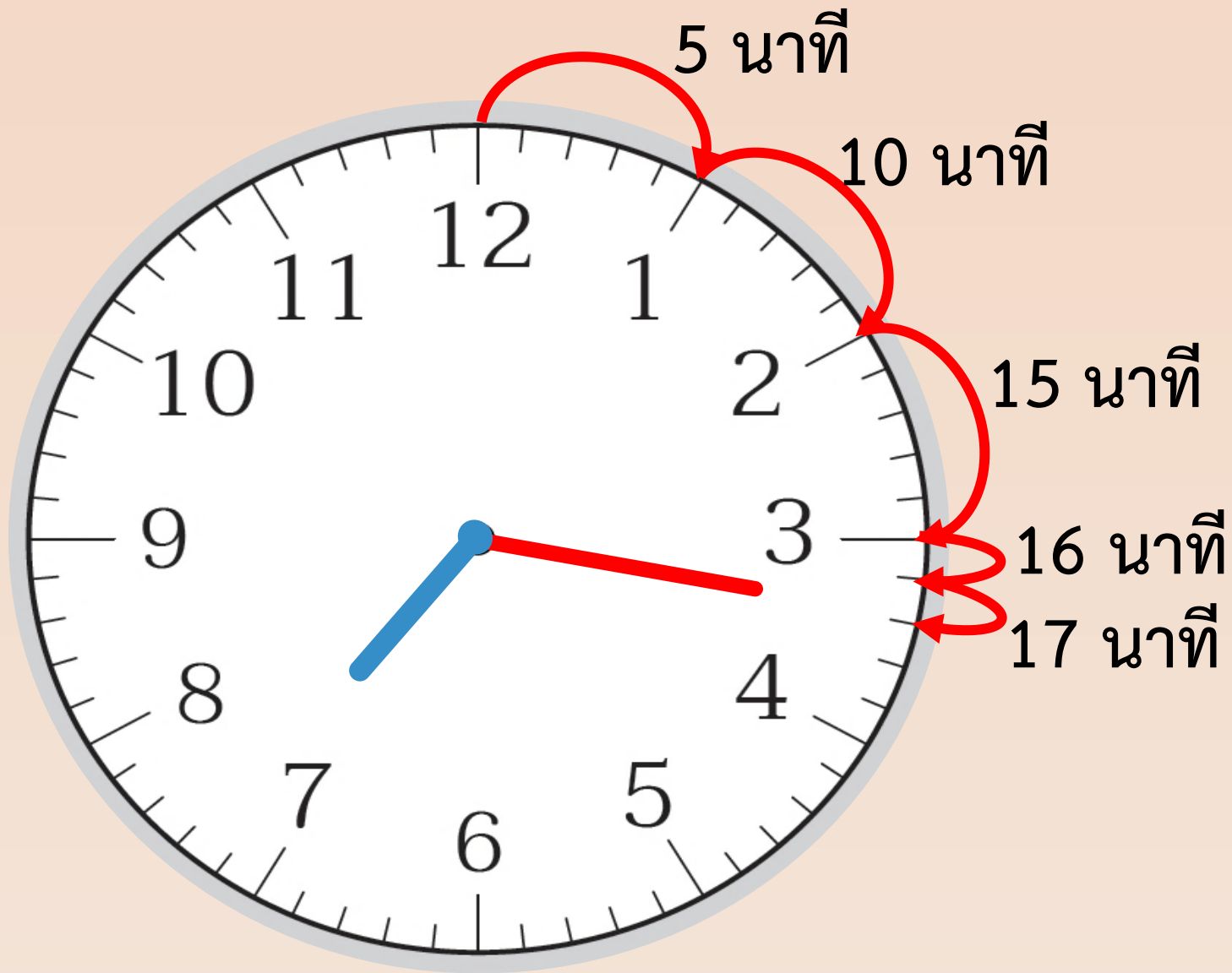
คิดเป็นเวลาเท่าไร



นาฬิกาแบบเข็ม

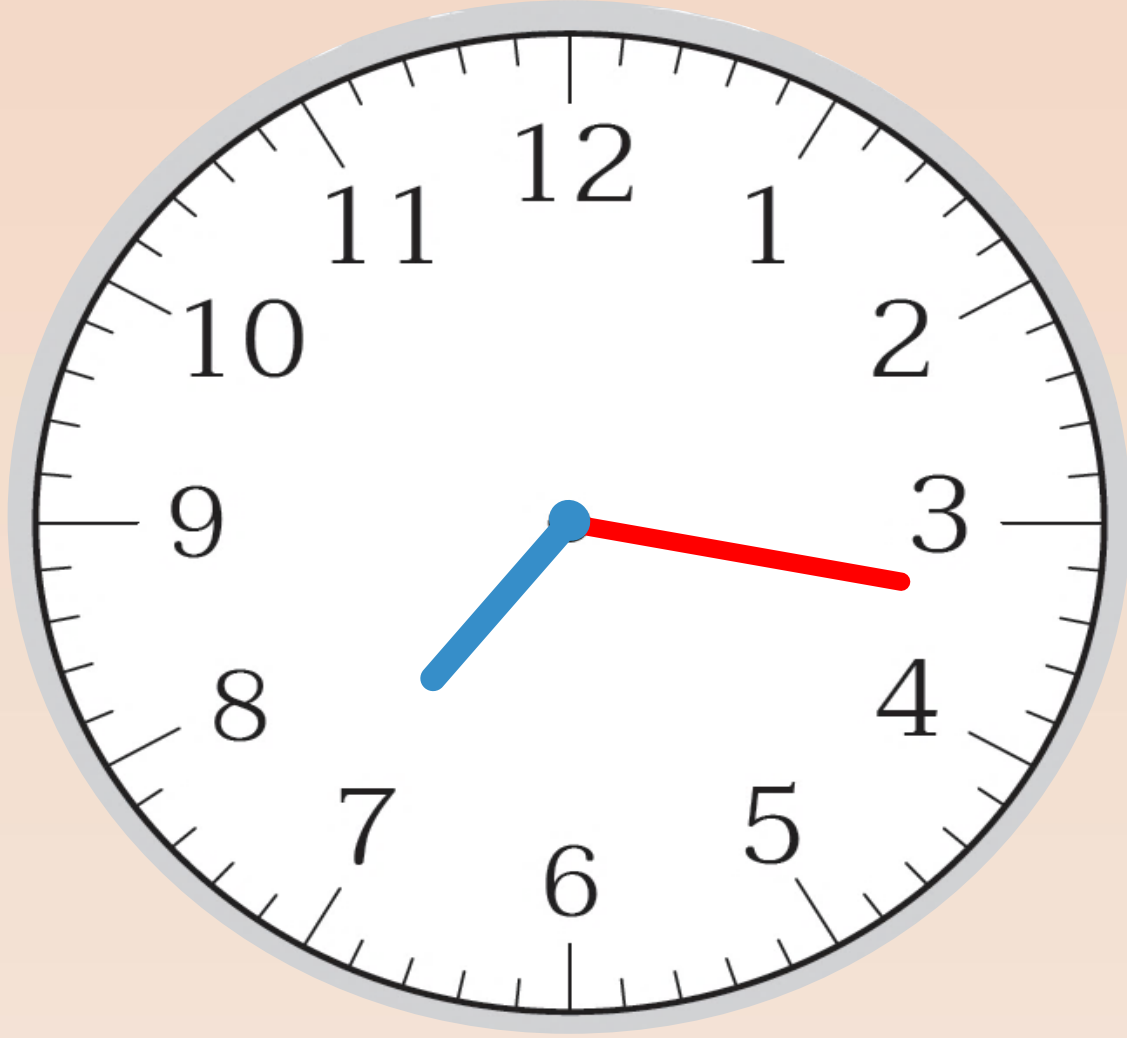
เข็มสั้นเคลื่อนที่ไป
ก็ช่องใหญ่

คิดเป็นเวลาเท่าไร



7 นาฬิกา 17 นาที





19 นาฬิกา 17 นาที





16 นาฬิกา 51 นาที



4 นาฬิกา 51 นาที





สรุป

จากกิจกรรมนี้ สรุปได้ว่า.....

การบอกเวลาเป็นนาฬิกาและนาที

- นาฬิกาแบบเข็มให้พิจารณาที่ตำแหน่งเข็มสั้นและเข็มยาว

เข็มสั้นบอกเวลาเป็นนาฬิกา

เข็มยาวบอกเวลาเป็นนาที

- นาฬิกาแบบตัวเลข


ตัวเลขหน้าเครื่องหมาย : แสดงเวลาเป็นนาฬิกา


ตัวเลขหลังเครื่องหมาย : แสดงเวลาเป็นนาที





แบบฝึกหัด 4.1



1 เขียนบอกเวลาเป็นนาฬิกาทั้งกลางวันและกลางคืน

1) 
 กลางวัน
 กลางคืน

2) 
 กลางวัน
 กลางคืน

3) 
 กลางวัน
 กลางคืน

4) 
 กลางวัน
 กลางคืน


5)  
 กลางวัน
 กลางคืน


2 เขียนเข็มยวบนหน้าปัดนาฬิกาให้ตรงกับเวลาที่กำหนด


ตัวอย่าง



 8 นาฬิกา 7 นาที



 9 นาฬิกา 13 นาที



 11 นาฬิกา 33 นาที


 21 นาฬิกา 15 นาที


 14 นาฬิกา 47 นาที


 12 นาฬิกา 23 นาที


 16 นาฬิกา 50 นาที


 00 นาฬิกา 28 นาที



1 เขียนบอกเวลาเป็นนาฬิกาทั้งกลางวันและกลางคืน

1)



กลางวัน 8 นาฬิกา

กลางคืน 20 นาฬิกา

2)



กลางวัน 14 นาฬิกา

กลางคืน 2 นาฬิกา

2 เขียนเข็มยาวบนหน้าปัดนาฬิกาให้ตรงกับเวลาที่กำหนด

ตัวอย่าง



8 นาฬิกา 7 นาที



9 นาฬิกา 13 นาที

บทเรียนครั้งต่อไป

การอ่านและเขียนบอกเวลา
ที่มีมัทภาค (.) หรือทวิภาค (:)

สิ่งที่ต้องเตรียม

แบบฝึกหัด 4.2

สามารถดาวน์โหลดได้ที่ www.dltv.ac.th

