

# รายวิชาคณิตศาสตร์

รหัสวิชา ค13101

ชั้นประถมศึกษาปีที่ 3

**เรื่อง** การหาผลลบโดยการตั้งลบ ที่ตัวตั้ง  
ไม่เกิน 100,000 ไม่มีการกระจาย

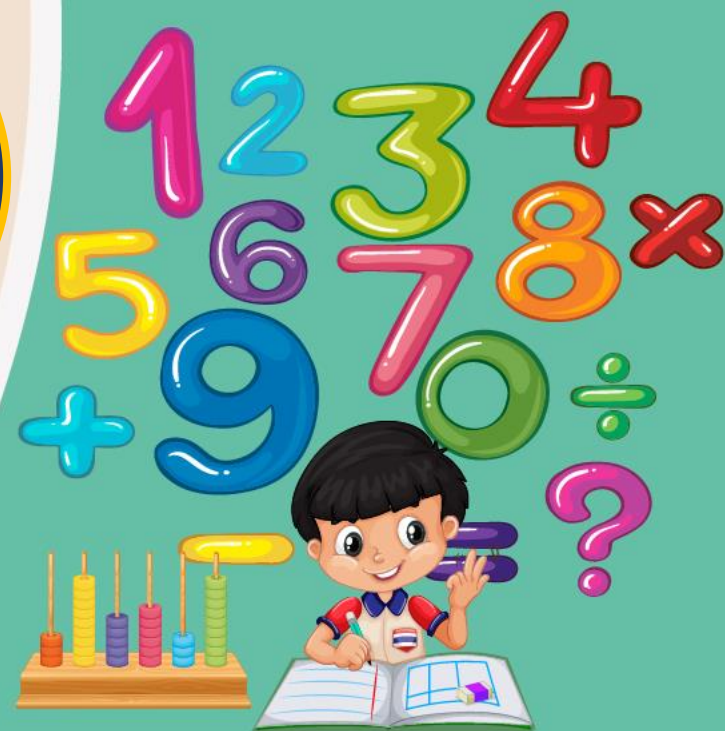
ครูผู้สอน

1. ครูสาวিতรี

หนุมาศ

2. ครูสุคนธา

บุญโกก



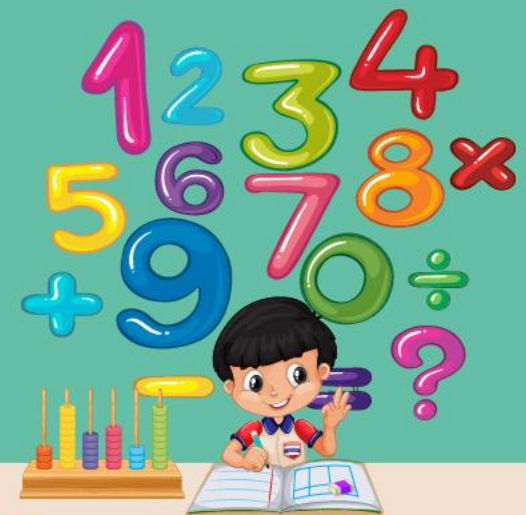
# เรื่อง

การหาผลลบโดยการตั้งลบ  
ที่ตัวตั้งไม่เกิน 100,000 ไม่มีการกระจาย

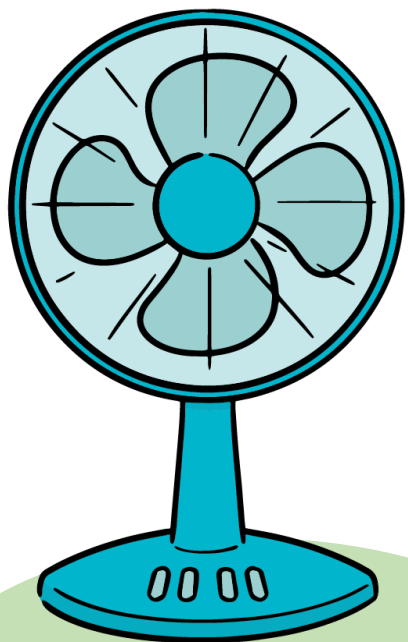


# จุดประสงค์การเรียนรู้

เพื่อให้นักเรียนสามารถหาผลลบ  
โดยการตั้งลบที่ตัวตั้งไม่เกิน 100,000  
ไม่มีการกระจาย



# ราคาเครื่องใช้ไฟฟ้าในร้านค้าแห่งหนึ่ง



ราคา 990 บาท



ราคา 9,860 บาท

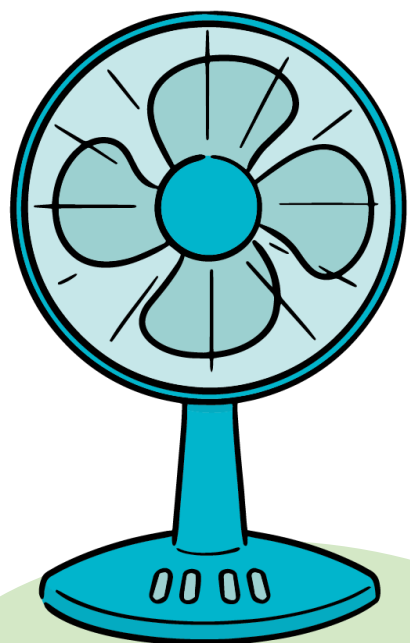


ราคา 520 บาท

ราคา  
3,110 บาท



# ราคาเครื่องใช้ไฟฟ้าในร้านค้าแห่งหนึ่ง



ราคา 990 บาท

เตารีดราคาน้อยกว่าพัดลม  
อยู่เท่าไร



ราคา 520 บาท

$$990 - 520 = \square$$



ประโยคสัญลักษณ์  $990 - 520 = \square$

หลักร้อย

หลักสิบ

หลักหน่วย

9

9

0

5

2

0

4

7

0



ประโยคสัญลักษณ์  $990 - 520 = \square$

วิธีทำ

$$\begin{array}{r} 990 \\ - 520 \\ \hline 470 \end{array}$$

$$\begin{array}{r} 1,000 \\ - 500 \\ \hline 500 \end{array}$$

ดังนั้น  $990 - 520 = 470$

ตอบ เตาไฟฟ้าราคาถูกกว่าพัดลมอยู่ ๔๗๐ บาท

# ราคาเครื่องใช้ไฟฟ้าในร้านค้าแห่งหนึ่ง

เครื่องปรับอากาศราคามากกว่า  
โทรทัศน์อยู่เท่าไร



ราคา 9,860 บาท

$$9,860 - 3,110 = \square$$

ราคา  
3,110 บาท





ประโยคสัญลักษณ์  $9,860 - 3,110 = \square$

หลักพัน	หลักร้อย	หลักสิบ	หลักหน่วย
9	8	6	0
3	1	1	0
<hr/>			
6	7	5	0
<hr/> <hr/>			

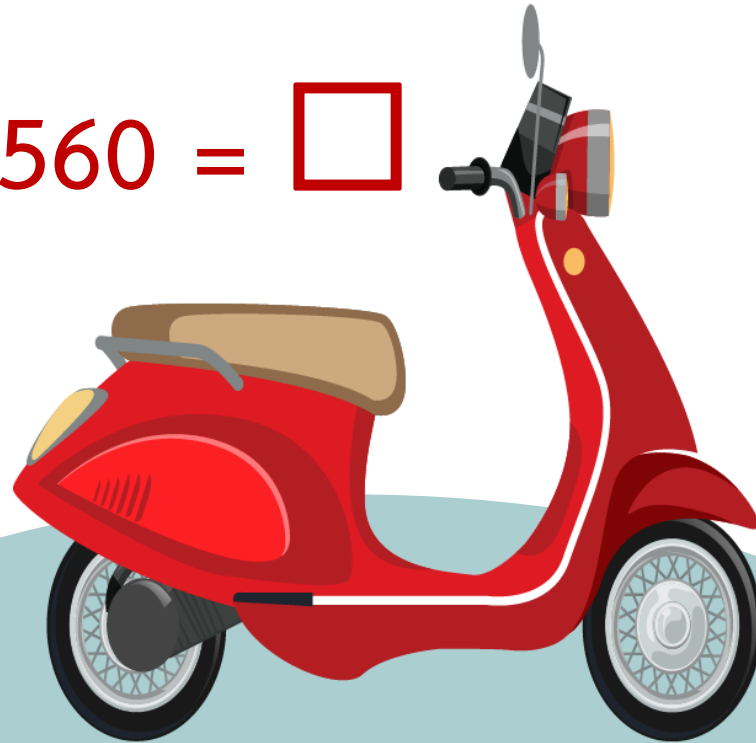
ดังนั้น  $9,860 - 3,110 = 6,750$

ตอบ ราคาเครื่องปรับอากาศมากกว่า  
ราคาโทรทัศน์อยู่ ๖,๗๕๐ บาท



รถจักรยานยนต์ราคามากกว่ากล้องถ่ายรูปอยู่เท่าไร

$$58,690 - 13,560 = \square$$



ราคา 58,690 บาท



ราคา 13,560 บาท

ประโยคสัญลักษณ์  $58,690 - 13,560 = \square$

หลักหมื่น    หลักพัน    หลักร้อย    หลักสิบ    หลักหน่วย

5                    8                    6                    9                    0

1                    3                    5                    6                    0

-

4                    5                    1                    3                    0

ประโยคสัญลักษณ์  $58,690 - 13,560 = \square$

วิธีทำ

$$\begin{array}{r} 58690 \\ - 13560 \\ \hline 45130 \end{array}$$

$$\begin{array}{r} 59,000 \\ - 14,000 \\ \hline 45,000 \end{array}$$

ดังนั้น  $58,690 - 13,560 = 45,130$

ตอบ รถจักรยานยนต์ราคาแพงกว่ากล้องถ่ายรูป  
อยู่ ๔๕,๑๓๐ บาท

ประโยคสัญลักษณ์  $26,959 - 1,850 = \square$

วิธีทำ

$$\begin{array}{r} 26959 \\ - 1850 \\ \hline 25109 \end{array}$$

$$\begin{array}{r} 27,000 \\ - 2,000 \\ \hline 25,000 \end{array}$$

ดังนั้น  $26,959 - 1,850 = 25,109$

ตอบ

๒๕,๑๐๙



ให้นักเรียนแสดงวิธีทำ และหาคำตอบ  
โดยเขียนลงในสมุด

$$1) 57,793 - 1,653 = \square$$

$$2) 83,279 - 3,154 = \square$$



$$1) 57,793 - 1,653 = \square$$

วิธีทำ

$$\begin{array}{r} 57793 \\ - 1653 \\ \hline 56140 \end{array}$$

ดังนั้น  $57,793 - 1,653 = 56,140$

ตอบ ๕๖,๑๔๐



$$2) 83,279 - 3,154 = \square$$

วิธีทำ

$$\begin{array}{r} 83,279 \\ - 3,154 \\ \hline 80,125 \end{array}$$

ดังนั้น  $83,279 - 3,154 = 80,125$

ตอบ ๘๐,๑๒๕







สรุป

# จากกิจกรรมนี้ สรุปได้ว่า.....

การลบจำนวนสองจำนวนโดยการตั้งลบ  
ทำได้โดยเขียนเลขโดดในหลักเดียวกันให้ตรงกัน  
แล้วจึงนำจำนวนในหลักเดียวกันมาลบกัน



# คำชี้แจง

ให้นักเรียน

1. เขียนแสดงวิธีทำ และคำตอบในช่องว่าง
2. เขียนคำตอบในช่องว่าง



หน่วยที่ ๒ การดำเนินการของจำนวน หน่วยย่อยที่ ๒.๑ การบวก การลบ

★★★ ป.๒.๕/น.๖

### แบบฝึกหัด 2.5

1 เขียนแสดงวิธีทำและคำตอบในช่องว่าง

**ตัวอย่าง**  $15,357 - 4,012 = \square$   
วิธีทำ 

1 5 3 5 7	
4 0 1 2	
1 1 3 4 5	

ดังนั้น  $15,357 - 4,012 = 11,345$   
ตอบ ๑๑,๓๔๕

1)  $26,984 - 13,204 = \square$   
วิธีทำ 

2 6 9 8 4	
1 3 2 0 4	

ดังนั้น  $26,984 - 13,204 = \dots\dots\dots$   
ตอบ  $\dots\dots\dots$

2)  $74,250 - 31,050 = \square$   
วิธีทำ 


ดังนั้น  $74,250 - 31,050 = \dots\dots\dots$   
ตอบ  $\dots\dots\dots$

๔๖

ชุดการจัดกิจกรรมการเรียนรู้ (สำหรับนักเรียน) กลุ่มสาระการเรียนรู้คณิตศาสตร์ ภาคเรียน

หน่วยที่ ๒ การดำเนินการของจำนวน หน่วยย่อยที่ ๒.๑ การบวก การลบ

★★★ ป.๒.๕/น.๖

2 เขียนคำตอบใน  $\square$

1)  $23,766 - 12,434 =$

2)  $38,049 - 7,002 =$

3)  $69,563 - 41,241 =$

๔๗

ชุดการจัดกิจกรรมการเรียนรู้ (สำหรับนักเรียน) กลุ่มสาระการเรียนรู้คณิตศาสตร์ ภาคเรียนที่ ๑ ชั้นประถมศึกษาปีที่ ๒ (ฉบับปรับปรุง)

**แบบฝึกหัด 2.5**

1 เขียนแสดงวิธีทำและคำตอบในช่องว่าง



ตัวอย่าง  $15,357 - 4,012 = \square$

วิธีทำ

1 5 3 5 7	-	4 0 1 2
1 1 3 4 5		

ดังนั้น  $15,357 - 4,012 = 11,345$

ตอบ ๑๑,๓๔๕

1)  $26,984 - 13,204 = \square$

วิธีทำ

2 6 9 8 4	-	1 3 2 0 4

ดังนั้น  $26,984 - 13,204 = \underline{\hspace{2cm}}$

ตอบ                     

2)  $74,250 - 31,050 = \square$

วิธีทำ


ดังนั้น  $74,250 - 31,050 = \underline{\hspace{2cm}}$

ตอบ                     

2 เขียนคำตอบใน

1)  $23,766 - 12,434 =$



2)  $38,049 - 7,002 =$



3)  $69,563 - 41,241 =$



**ครูปลายทาง  
ช่วยตรวจสอบ  
ความถูกต้อง  
ด้วยนะคะ**





## บทเรียนครั้งต่อไป

การหาผลลบโดยการตั้งลบที่ตัวตั้งไม่เกิน  
100,000 ที่มีการกระจาย 1 หลัก

## สิ่งที่ต้องเตรียม

แบบฝึกหัด 2.6

สามารถดาวน์โหลดได้ที่ [www.dltv.ac.th](http://www.dltv.ac.th)

