

รายวิชาภาษาไทย

รหัสวิชา ท๑๔๑๐๑

เรื่อง “ประโยชน์เพื่อการสื่อสาร (๒)”

ชั้นประถมศึกษาปีที่ ๔

ผู้สอน ครูธีระพล แก้วคำจันทร์
ครูวรรณรี วุ่นนุรักษ์



คำไทยใช้ให้ถูก



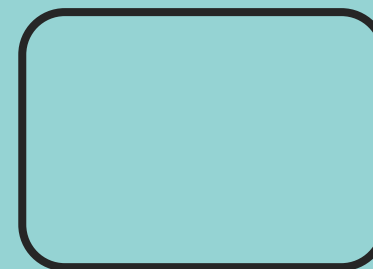
๑.

สำอ่าง



๒.

สำอ่างค์



คำไทยใช้ให้ถูก

ลำอ่าง

[ลำ-อ่าง] หมายถึง

- ๑) (น.) เครื่องแป้งหอม เรียกว่า เครื่องลำอ่าง ปัจจุบันหมายถึง สิ่งเสริมแต่งบำรุงใบหน้า
- ๒) (ว.) ทำให้สะอาดหมดจด



ทบทวน

ความรู้เดิม



ทบทวนเรื่องประโยค

ลุงบุญ**กรุณา**เล่านิทานให้พวกเราฟังหน่อยนะคะ

วันนี้ฉันจะ**ไม่**กินอาหารมือเย็น

อย่าให้อาหารสัตว์ในกรง



ทบทวนเรื่องประโยค

งูเขียวอยู่บนต้นไม้

คุณพ่อไปไหนคะ

วันหยุดนี้อยากไปเที่ยวทะเล



อ่านและพิจารณาประโยค

นกบิน

นกจิกหนอน



เพลง ประโยค ๓ ส่วน

ประโยค ๓ ส่วน คือ ประธาน กริยา กรรม

จำฝังใจจำ คำว่า “**แมวกินปลา**”

แมวนั้นเป็นประธาน

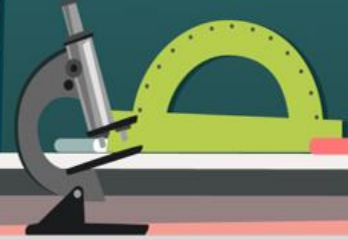
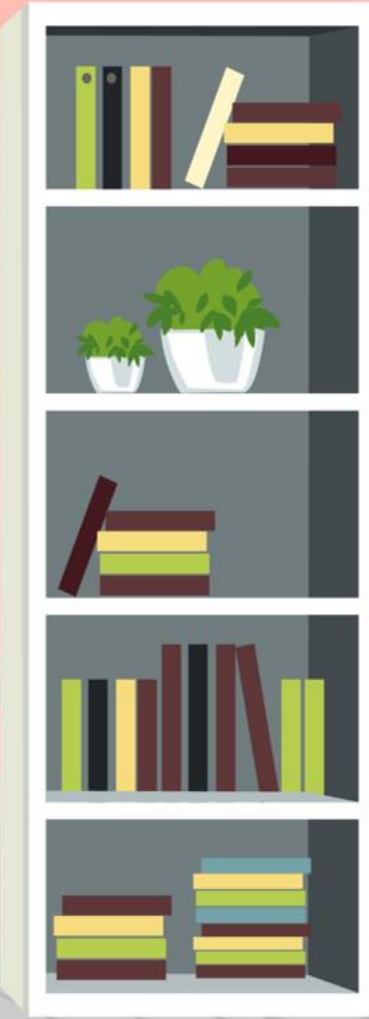
กินเป็นกริยา

กรรมนั้นคือปลา

แมวกินปลา ประโยค ๓ ส่วน (ซ้ำ)

ที่มา : พรพิไล เลิศวิชา





จุดประสงค์การเรียนรู้



๑. อธิบายส่วนประกอบของประโยค ๒ ส่วน และประโยค ๓ ส่วนได้
๒. แต่งประโยค ๒ ส่วน และประโยค ๓ ส่วนได้
๓. วิเคราะห์ประโยค ๒ ส่วน และประโยค ๓ ส่วนได้
๔. เห็นความสำคัญของการใช้ประโยคให้ถูกต้อง ตามแบบแผนภาษาไทย



เพิ่มเติม

ความรู้ใหม่



ส่วนประกอบของประโยค

ประโยค ๒ ส่วน

ประโยค ๓ ส่วน



โครงสร้างของประโยค

ภาคประธาน



ภาคแสดง

ประธาน

กริยา

กรรม



๑. ประโยค ๒ ส่วน คือประโยค
ที่ประกอบด้วย **ประธาน** และ **กริยา** ซึ่งบางประโยค
อาจมีบทขยายของแต่ละส่วนรวมอยู่ด้วย



ภาคประธาน		ภาคแสดง	
ประธาน	ขยายประธาน	กริยา	ขยายกริยา
ฝน	-	ตก	-
ฝน	-	ตก	หนัก
ฉัน	-	กิน	-
ผู้ชาย	คนนั้น	พูดจา	ไพเราะ
น้อง	ของฉัน	กิน	อย่างเอร็ดอร่อย

๒. ประโยค ๓ ส่วน คือประโยค

ที่ประกอบด้วย **ประธาน** **กริยา** และ **กรรม** ซึ่งบาง
ประโยคอาจมีบทขยายของแต่ละส่วนรวมอยู่ด้วย



ภาคประธาน		ภาคแสดง			
ประธาน	ขยายประธาน	กริยา	ขยายกริยา	กรรม	ขยายกรรม
ฉัน	-	กิน	-	ขนม	หวาน
พ่อ	ของฉัน	ตัด	-	ต้นไม้	ใหญ่
แม่	-	อ่าน	-	หนังสือ	-
พี่ชาย	ของแม่	ขาย	-	อาหาร	ตามสั่ง

เปรียบเทียบประโยค

ภาคประธาน		ภาคแสดง			
ประธาน	ขยายประธาน	กริยา	ขยายกริยา	กรรม	ขยายกรรม
น้อง	-	กิน	-	-	-
น้อง	-	กิน	-	ขนม	-



ของฝากจากครู

ให้หนูคนเก่ง



ของฝากจากครูให้หนูคนเก่ง



บทบาทครูปลายทาง

๑. ครูแจกใบงานที่ ๙ เรื่อง
วิเคราะห์ส่วนประกอบของประโยค
๒. ครูอธิบายขั้นตอนการทำใบงานเพิ่มเติม
๓. ครูสังเกตพฤติกรรมการปฏิบัติกิจกรรม
และบันทึกผล

บทบาทนักเรียน

๑. นักเรียนฟังคำชี้แจงการทำใบงานที่ ๙
เรื่อง วิเคราะห์ส่วนประกอบของประโยค
๒. นักเรียนปฏิบัติกิจกรรมใบงานที่ ๙
เรื่อง วิเคราะห์ส่วนประกอบของประโยค



ใบงานที่ ๙ เรื่อง วิเคราะห์ส่วนประกอบของประโยค

ตอนที่ ๑ ให้นักเรียนวิเคราะห์ส่วนประกอบของประโยค ๒ ส่วน

ประโยค	ภาคประธาน		ภาคแสดง	
	ประธาน	ขยายประธาน	กริยา	ขยายกริยา
๑. นกบิน				
๒. ปลาตัวใหญ่ว่ายน้ำ				
๓. แม่นอนกรน				
๔. น้องหัวเราะเสียงดัง				
๕. ต้นไม้ล้ม				



ใบงานที่ ๙ เรื่อง วิเคราะห์ส่วนประกอบของประโยค

ตอนที่ ๒ ให้นักเรียนวิเคราะห์ส่วนประกอบของประโยค ๓ ส่วน

ประโยค	ภาคประธาน		ภาคแสดง			
	ประธาน	ขยายประธาน	กริยา	ขยายกริยา	กรรม	ขยายกรรม
๑. พ่อล้างรถสีแดง						
๒. น้องสาวกวาดบ้าน						
๓. แมวจับหนู						
๔. นที่เล่นฟุตบอล						
๕. ยายตีน้องของฉัน						

สรุป

บทเรียน



เฉลยใบงานที่ ๙ เรื่อง วิเคราะห์ส่วนประกอบของประโยค

ตอนที่ ๑ ให้นักเรียนวิเคราะห์ส่วนประกอบของประโยค ๒ ส่วน

ประโยค	ภาคประธาน		ภาคแสดง	
	ประธาน	ขยายประธาน	กริยา	ขยายกริยา
๑. นกบิน	<i>นก</i>	-	<i>บิน</i>	-
๒. ปลาตัวใหญ่ว่ายน้ำ	<i>ปลา</i>	<i>ตัวใหญ่</i>	<i>ว่ายน้ำ</i>	-
๓. แม่นอนกรน	<i>แม่</i>	-	<i>นอน</i>	<i>กรน</i>
๔. น้องหัวเราะเสียงดัง	<i>น้อง</i>	-	<i>หัวเราะ</i>	<i>เสียงดัง</i>
๕. ต้นไม้ล้ม	<i>ต้นไม้</i>	-	<i>ล้ม</i>	-



เฉลยใบงานที่ ๙ เรื่อง วิเคราะห์ส่วนประกอบของประโยค

ตอนที่ ๒ ให้นักเรียนวิเคราะห์ส่วนประกอบของประโยค ๓ ส่วน

ประโยค	ภาคประธาน		ภาคแสดง			
	ประธาน	ขยายประธาน	กริยา	ขยายกริยา	กรรม	ขยายกรรม
๑. พ่อล้างรถสีแดง	พ่อ	-	ล้าง	-	รถ	สีแดง
๒. น้องสาวกวาดบ้าน	น้องสาว	-	กวาด	-	บ้าน	-
๓. แมวจับหนู	แมว	-	จับ	-	หนู	-
๔. นที่เล่นฟุตบอล	นที่	-	เล่น	-	ฟุตบอล	-
๕. ยายตีน้องของฉัน	ยาย	-	ตี	-	น้อง	ของฉัน

คำถามสรุปบทเรียน

นักเรียนเรียนเรื่องประโยชน์มาแล้ว
จะนำไปใช้ในชีวิตประจำวันอย่างไร



สิ่งที่โรงเรียนปลายทางต้องเตรียม

สามารถดาวน์โหลดได้ที่ www.dltv.ac.th

๑. ใบความรู้ที่ ๗ เรื่อง การเขียนรายงาน
การศึกษาค้นคว้า

๒. ใบงานที่ ๑๐ เรื่อง ร่วมคิด ร่วมวางแผน



บทเรียนครั้งต่อไป

“เขียนบันทึกฝึกปฏิบัติงาน (๑)”

รายวิชาภาษาไทย

ชั้นประถมศึกษาปีที่ ๔

