

รายวิชาภาษาไทย

รหัสวิชา ท๑๔๑๐๑

เรื่อง “การผันวรรณยุกต์ (๑)”

ชั้นประถมศึกษาปีที่ ๔

ผู้สอน ครูธีระพล แก้วคำจันทร์
ครูวรรณรี วุ่นนุรักษ์



ทบทวน

ความรู้เดิม



พิจารณารูปภาพ



บริเวณนี้



บริเวณนี้

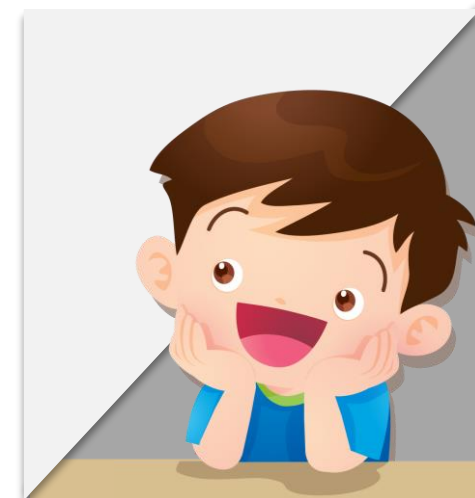


พิจารณารูปภาพ



เขาก้วย ❌

เขาก้วย ✅



พิจารณารูปภาพ



น้ำคะ



นะคะ



พิจารณารูปภาพ



ใช้เท้าทอด



โซเท้าทอด



คำถามจุดประกายความคิด



๑. นักเรียนคิดว่าข้อความในรูปภาพผิดพลาด
เนื่องจากอะไร

๒. จากตัวอย่างที่ยกมาให้ดู นักเรียนคิดว่า
เกิดผลเสียต่อการสื่อสารหรือไม่ อย่างไร

จุดประสงค์การเรียนรู้



๑. บอกหลักการผันวรรณยุกต์ตามลักษณะของคำเป็น คำตายได้
๒. ผันวรรณยุกต์อักษรกลางและอักษรสูงได้
๓. มีความมุ่งมั่นในการทำงาน



เพิ่มเติม

ความรู้ใหม่



การผันวรรณยุกต์ คือ การเปลี่ยนแปลงวรรณยุกต์
ของพยางค์ที่ประกอบด้วยพยัญชนะต้นกับสระหรือ พยัญชนะต้น
กับสระและตัวสะกดอย่างเดียวกัน ใส่รูปวรรณยุกต์ต่างกัน
ตามที่ปรากฏเป็นพยางค์ในภาษาไทย

กา

ก่า

ก้า

ก๊า

ก๋า



กลาง

ไก่ จิก ฎีก ฎาย เต็ก ตาย บน ปาก โอง

สูง

ผี ผาก ฤง ข้าว สาร ให้ ฉัน

ต่ำเตี้ยว

งู ไหญ่ นอน อยู่ ณ รีม วัต โม ฬี โลก

ต่ำคู่

พ่อ ค้า ฟัน ทอง ซื่อ ช้าง ฮ่อ

กลาง

ก จ ฎ ฏ ด ต บ ป อ

สูง

ข ข ฉ ฐ ถ ผ ฝ ศ ษ ส ห

ต่ำเดี่ยว

ง ญ ย ณ น ม ร ล ฬ ว

ต่ำคู่

ค ศ ฌ ช ฌ ฑ ฒ ท ธ พ ภ ฟ ษ ฮ



พยางค์ จะผันวรรณยุกต์ได้ขึ้นอยู่กับ

๑. หมู่ของอักษรพยัญชนะต้น (กลาง สูง ต่ำ)

๒. ลักษณะพยางค์ที่เป็น “คำเป็น” หรือ “คำตาย”

๓. สระเสียงสั้นหรือเสียงยาวของพยางค์ที่เป็น “คำตาย”



เอก

โท

ตรี

จัตวา

สามัญ



การผันวรรณยุกต์ “อักษรกลาง”

	คำ	สามัญ	เอก	โท	ตรี	จัตวา
คำเป็น	ปา	ปา	ป๋า	ป๊า	ปึ๊า	ป๋า
	ปาน	ปาน	ป๋าน	ป๊าน	ปึ๊าน	ป๋าน
คำตาย	จะ	-	จะ	จ๋ะ	จึ๊ะ	จ๋ะ
	จาก	-	จาก	จ๋าก	จึ๊าก	จ๋าก

อักษรกลาง คำตาย มีพื้นเสียงที่ เสียงเอก

ฝึกผันอักษรกลาง

ปาน

ปาน

ปาน

ปาน

ปาน

ปาน

บอก

-

บอก

บอก

บอก

บอก

จำ

จำ

จำ

จำ

จำ

จำ

ใจ

ใจ

ใจ

ใจ

ใจ

ใจ

อบ

-

อบ

อบ

อบ

อบ



การผันวรรณยุกต์ “สูง”

	คำ	สามัญ	เอก	โท	ตรี	จัตวา
คำเป็น	ผา	-	ผ่า	ผ้า	-	ผา
	ถาน	-	ถ่าน	ถ้าน	-	ถาน
คำตาย	ถาด	-	ถาด	ถ้ำด	-	-
	สาก	-	สาก	ส้าก	-	-

อักษรสูง คำตาย ผันได้แค่ ๒ เสียง

ฝึกผันอักษรสูง

เสือ

-

เสือ

เสื่อ

-

เสื่อ

ขาว

-

ข่าว

ข้าว

-

ขาว

สาด

-

สาด

ส้าด

-

-

ขบ

-

ขบ

ข้บ

-

-

ผาก

-

ผาก

ผ้าก

-

-



ของฝากจากครู

ให้หนูคนเก่ง





ของฝากจากครูให้หนูคนเก่ง

บทบาทครูปลายทาง

๑. ครูแจกใบงานที่ ๑๑
เรื่อง การผันวรรณยุกต์
๒. ครูอธิบายขั้นตอนการทำใบงานเพิ่มเติม
๓. ครูสังเกตพฤติกรรมการปฏิบัติ
กิจกรรมและบันทึกผล

บทบาทนักเรียน

๑. นักเรียนฟังคำสั่งชี้แจงการทำใบงานที่ ๑๑
เรื่อง การผันวรรณยุกต์
๒. นักเรียนปฏิบัติกิจกรรมใบงานที่ ๑๑
เรื่อง การผันวรรณยุกต์





ของฝากจากครู ให้หนูคนเก่ง

ข้อ	คำ	หมู่อักษร	ลักษณะคำ/ พยางค์	เสียงวรรณยุกต์				
				สามัญ	เอก	โท	ตรี	จัตวา
ตย.	จา	กลาง	คำเป็น	จา	จ่า	จ๊า	จี๊	จ๋า
๑.	กับ							
๒.	ขับ							
๓.	หา							
๔.	ฝ่าย							
๕.	บาน							
๖.	อับ							
๗.	เสื่อ							
๘.	सान							
๙.	จาน							
๑๐.	จิบ							

สรุป

บทเรียน





เฉลยใบงานที่ ๑๑

	คำ	สามัญ	เอก	โท	ตรี	จัตวา
๑.	กับ	-	กับ	กั๊บ	กั๊บ	กั๊บ
๒.	ขั๊บ	-	ขั๊บ	ขั๊บ	-	-
๓.	หาว	-	ห่าว	ห้ำว	-	หาว
๔.	ฝาย	-	ฝ้าย	ฝั๊ย	-	ฝาย
๕.	บาน	บาน	บ่าน	บ้ำน	บึ๊น	บ่าน



เฉลยใบงานที่ ๑๑

	คำ	สามัญ	เอก	โท	ตรี	จัตวา
๖.	อัป	-	อัป	อัป	อัป	อัป
๗.	เสื่อ	-	เสื่อ	เสื่อ	-	เสื่อ
๘.	सान	-	सान	सान	-	सान
๙.	จान	จาน	จ่าน	จ้าน	จ้าน	จ่าน
๑๐.	จิบ	-	จิบ	จิบ	จิบ	จิบ

สิ่งที่โรงเรียนปลายทางต้องเตรียม

สามารถดาวน์โหลดได้ที่ www.dltv.ac.th

๑. บัตรภาพ

๒. ใบความรู้ที่ ๘ เรื่อง การผันวรรณยุกต์

๓. ใบงานที่ ๑๒ เรื่อง การผันอักษรคู่

