

รายวิชาภาษาไทย

รหัสวิชา ท๑๔๑๐๑

เรื่อง “มาตราตัวสะกด (๒)”

ชั้นประถมศึกษาปีที่ ๔

ผู้สอน ครูธีระพล แก้วคำจันทร์
ครูวรรณรี วุ่นนุรักษ์



ทบทวน

ความรู้เดิม



อ่านและพิจารณาประโยค

ฉันชอบกินกล้วยเตี๋ยว

พยัญชนะสะกดได้แก่

น บ ย ว



อ่านและพิจารณาประโยค

คุณยายและพี่สาวเป็นคนรอบคอบ



พยัญชนะสะกดได้แก่

ณ ย ว น บ

อ่านและพิจารณาประโยค

ชาวณาเกี่ยวข้าวไปขาย

พยัญชนะสะกดได้แก่

ย ว



จุดประสงค์การเรียนรู้



๑. บอกพยัญชนะสะกดในมาตรา เกย เกอว กบ กน ได้
๒. อ่านและเขียนคำในมาตรา เกย เกอว กบ กน ได้
๓. เห็นความสำคัญของการอ่านและเขียนสะกดคำ
ในมาตรา เกย เกอว กบ กน ได้



เพิ่มเติม

ความรู้ใหม่



มาตราตัวสะกด

เกย

เกอว

กบ

กน



มาตราตัวสะกดในภาษาไทยแบ่งออกเป็น

ตัวสะกดตรงตามมาตรา

เกย

เกอว

มีพยัญชนะสะกดตัวเดียว

ตัวสะกดไม่ตรงตามมาตรา

กบ

กน

มีพยัญชนะสะกดหลายตัว

พยัญชนะสะกดในมาตรา

ย

เต^๒ย ถว^๒ย ลาย

ป⁺ย คอย พาย

พยัญชนะสะกดในมาตรา

ว

แห้ว ก้าว กริ้ว

เดี้ยว มะพร้าว

เกร็ดความรู้

เสี่ย

ไม่ใช่คำในมาตรา เกย

บัว

ไม่ใช่คำในมาตรา เกอว



พยัญชนะสะกดในมาตรา

กบ

บ

ป

พ

ภ

ฟ



ตัวอย่างคำมาตรา กบ

บ เป็นตัวสะกด เช่น **เกือบ** **รับ** **ทราบ** ฯลฯ

ป เป็นตัวสะกด เช่น **รูป** **บาป** **สาป** ฯลฯ

พ เป็นตัวสะกด เช่น **ภาพ** **ศพ** **ภพ** ฯลฯ

ฟ เป็นตัวสะกด เช่น **กราฟ** **ยี่ราฟ** ฯลฯ

ภ เป็นตัวสะกด เช่น **ลาภ** **โลภ** **ปรารถ** ฯลฯ



พยัญชนะสะกดในมาตรา

กาน

น

ญ

ณ

ร

ล

ฬ



ตัวอย่างคำมาตรา กิณ

น เป็นตัวสะกด เช่น บ้าน ร้าน วัน ฯลฯ

ญ เป็นตัวสะกด เช่น ชำนาญ ฯลฯ

ณ เป็นตัวสะกด เช่น บริเวณ ฯลฯ

ร เป็นตัวสะกด เช่น อักษร เณร ฯลฯ

ล เป็นตัวสะกด เช่น จักรวาล พาล ฯลฯ

พ เป็นตัวสะกด เช่น ปลาวาฬ ฯลฯ



ของฝากจากครู

ให้หนูคนเก่ง



ของฝากจากครูให้หนูคนเก่ง



บทบาทครูปลายทาง

๑. ครูแจกใบงานที่ ๔ เรื่อง สะกดคำนำไปใช้
๒. ครูอธิบายขั้นตอนการทำใบงานเพิ่มเติม
๓. ครูสังเกตพฤติกรรมการปฏิบัติกิจกรรม และบันทึกผล

บทบาทนักเรียน

๑. นักเรียนฟังคำชี้แจงการทำใบงานที่ ๔ เรื่อง สะกดคำนำไปใช้
๒. นักเรียนปฏิบัติกิจกรรมใบงานที่ ๔ เรื่อง สะกดคำนำไปใช้



ของฝากจากครูให้หนูคนเก่ง



ตอนที่ ๑ คำชี้แจง ให้นักเรียนเขียนคำตามมาตราตัวสะกดที่กำหนดให้มาระละ ๕ คำ

ชื่อ/มาตรา	คำ				
๑. มาตรา เกย					
๒. มาตรา เกอว					
๓. มาตรา กบ					
๔. มาตรา กน (ไม่ตรงมาตรา)					
๕. มาตรา กน (ตรงมาตรา)					

ของฝากจากครูให้หนูคนเก่ง



ตอนที่ ๒ คำชี้แจง ให้นักเรียนเลือกคำมาตราตัวสะกดอย่างละ ๑ คำ จากตารางตอนที่ ๑ มาแต่งประโยค

ข้อ	คำ	ประโยค
๑.		
๒.		
๓.		
๔.		
๕.		

สรุป

บทเรียน



เฉลยใบงาน ตอนที่ ๑



ข้อ/มาตรา	คำ				
๑. มาตรา เกย	ใบเตย	ไฟฉาย	ถั่วย	พลอย	ลอย
๒. มาตรา เกอว	เปรี้ยว	เปลว	มะพร้าว	กริ้ว	ข้าว
๓. มาตรา กบ	ลาภ	โลภ	ปรารถ	บาป	กราบ
๔. มาตรา กน (ไม่ตรงมาตรา)	วาฬ	สาร	ควร	วาฬ	วิญญาน
๕. มาตรา กน (ตรงมาตรา)	ถนน	คน	จาน	บ้าน	หิน

เฉลยใบงาน ตอนที่ 2



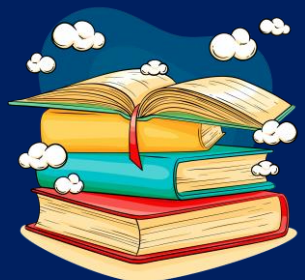
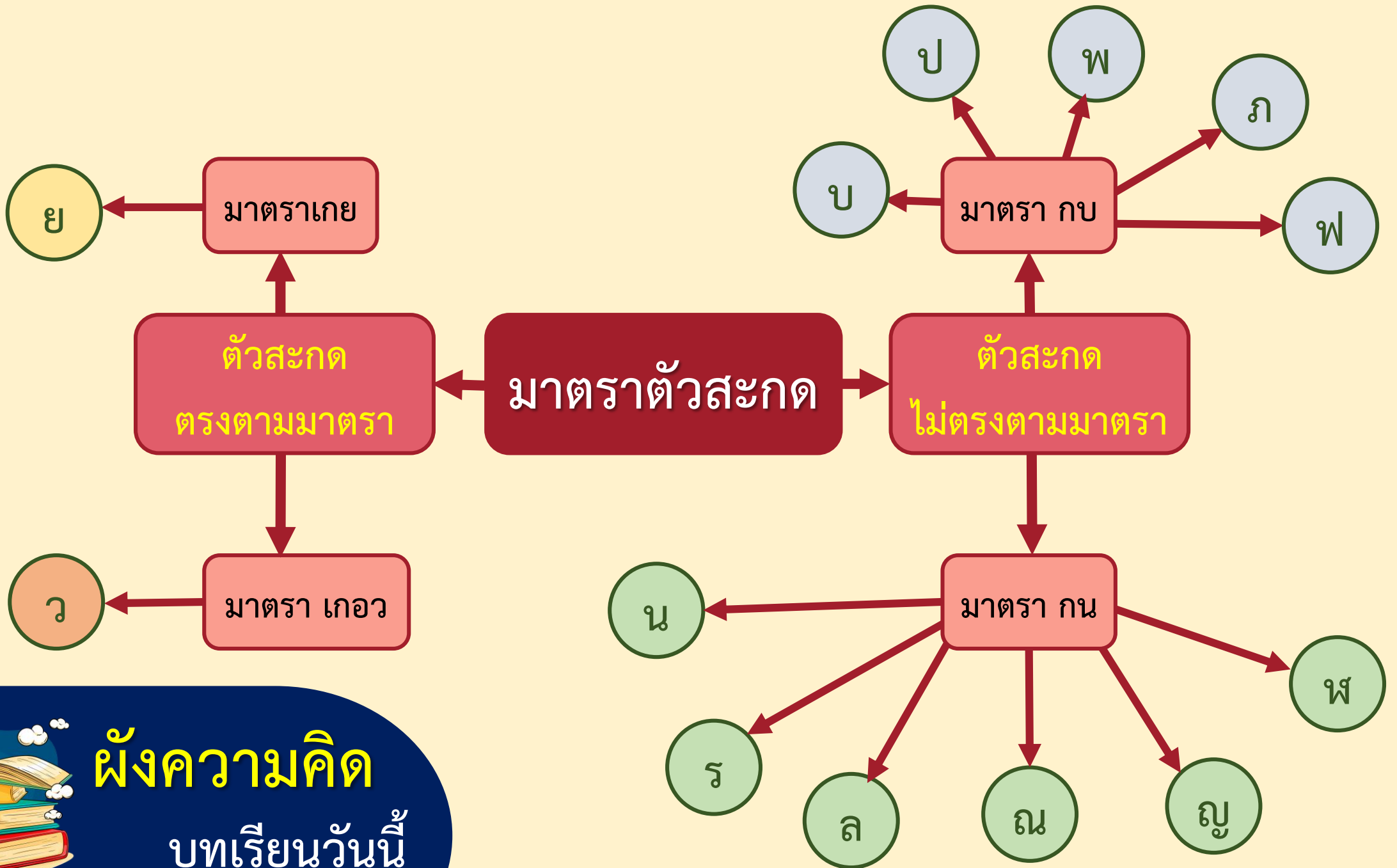
ข้อ	คำ	ประโยค
๑.	ใบเตย	พ่อปลูก <u>ใบเตย</u> ไว้สวนหลังบ้าน
๒.	ข้าว	ชานาเกี่ยว <u>ข้าว</u> ในนา
๓.	บุญ	สุดาทำ <u>บุญ</u> ขึ้นบ้านใหม่
๔.	บ้าน	<u>บ้าน</u> หลังเขาหลังนี้สวยมาก
๕.	ถนน	น้ำป่าไหลหลากทำให้ <u>ถนน</u> ขาดหลายสาย

คำถามสรุปบทเรียน

วันนี้ฉันได้เรียนรู้

อะไรบ้าง





ฝึกความคิด

บทเรียนวันนี้

สิ่งที่โรงเรียนปลายทางต้องเตรียม

สามารถดาวน์โหลดได้ที่ www.dltv.ac.th

๑. ใบความรู้ที่ ๓

คำที่มี ร ล เป็นพยัญชนะต้น

๒. ใบงานที่ ๕

อ่าน เขียนถูก รู้ความหมาย



บทเรียนครั้งต่อไป

“คำที่มี ร ล เป็นพยัญชนะต้น”

รายวิชาภาษาไทย

ชั้นประถมศึกษาปีที่ ๔

