

รายวิชาภาษาไทย

รหัสวิชา ท๑๔๑๐๑

เรื่อง “อาชยานับขานวรรณคดี (๓)”

ชั้นประถมศึกษาปีที่ ๔

ผู้สอน ครูธีระพล แก้วคำจันทร์
ครูวรรณรี วุ่นนุรักษ์



ทบทวน

ความรู้เดิม



ทบทวน

ตัวละคร



อ่านบทร้อยกรอง



ดูลิ่วลิ่วปลิวหายไปตามคลื่น
ยั้งลมกล้าม้าโลดกระโดดลอย
ดูกว้างขวางว่างโหว่งละโล่งลิ่ว
ล้วนละเมาะเกาะใหญ่แต่ไกลตา

เหมือนเดินพื้นแผ่นดินถึงวังหยอยหยอย
พระหน่ออ่อนยั้งชมยมนา
เห็นรื้อรื้อเรียรายทั้งซ้ายขวา
อุปมาเหมือนหนึ่งแห่นแลลิลิ



คำถามจุดประกาย



๑. บทร้อยกรองนี้กล่าวถึงใคร
๒. นักเรียนคิดว่าสุตสาครกำลังทำอะไร
๓. สุตสาครออกเดินทางไปที่ไหน



จุดประสงค์การเรียนรู้



๑. สรุปความรู้จากเรื่องพระอภัยมณี
ตอน สุดสาครเข้าเมืองการะเวกได้
๒. เขียนอธิบายการนำข้อคิดที่ได้จากการอ่าน
ไปใช้ในชีวิตจริงได้
๓. เห็นคุณค่าของบทร้อยกรอง



เพิ่มเติม

ความรู้ใหม่



๑. นักเรียนคิดว่าสุดสักรเข้าเมือง
การระแวกเพื่อจุดประสงค์ใด

คำถามจุดประกาย



๒. นักเรียนคิดว่าสุดสาครจะเจอ
พระราชบิดา (พระอภัยมณี) หรือไม่
เพราะอะไร

คำถามจุดประกาย





อ่านเรื่อง “พระอภัยมณี”

ตอน **สุดสาครเข้าเมืองการะเวก**

หน้า ๒๘-๓๖

จากหนังสือวรรณคดีลำนํ้า ป.๔

สุดสัปดาห์เดินทางถึงเมืองฝืดิบ



ถึงเมืองลุ่มจมสมุทรมนุษย์ม้วย
ประกอบด้วยยักษ์นี่พวกฝืดิบ
เห็นมนุษย์สุดอยากปากยิบยิบ
เสียงซุบซิบเสแสร้งจำแลงกาย



สุตสาครต่อสู้กับผีดิบ



กุมาราม้าทรงเฝ้าหลงรบ
ถึงเจ็ดวันมันไม่แตกไม่แยกย้าย
ทั้งตัวสุตสาครก็อ่อนจิต
พอเสียงดังหึ่งเห่งมากกลางลม

เที่ยวตลบไล่ผีไม่หนีหาย
จนม้าว่ายน้ำเวียนเจียนจะจม
รำลึกคิดถึงเจ้าตาที่อาศรม
ปีศาจจมหายวับไปลับตา



การเดินทางของสุดสาคร



สุดสาครกับม้านิลมังกรเดินทางกลางทะเล
มาแรมเดือนจึงเข้าเขตที่มีผู้คนอาศัยอยู่ จากนั้น
สุดสาครเดินทางต่อไปเจอ...



สุดสัปดาห์เดินทางไปเจอซีเปล็อย



จะกล่าวถึงความพราหมณ์แขกซึ่งแปลกเพศ
อยู่เมืองเทศแรมทางที่กลางหน
ครันเสียเรือเหลือตายไม่วายชนม์
ขึ้นอยู่บนเกาะพนมในยมนา



สุดสัปดาห์เดินทางไปเจอซีเปล็อย



ไม่ยุ่งห้ามสมเพศเหมือนเปรตเปล่า
ทำเป็นที่ซีเปล็อยเฉื่อยเฉื่อยช้า
พวกสำเภาลากากก็พาชื่อ
คิดว่าซากปรารภนาศรัทธาแรง

เป็นคนเจ้าเล่ห์สุดแสนมูสา
ไม่กินปลา กินข้าว กินเต้าแตง
ชวนกันถือผู้วิเศษทุกเขตแขวง
ไม่ตกแต่งตั้งแต่คิดอนิจจัง



ซีเปล็อยหลอกเอาม้านิลมังกร



สุดสาครเจอซีเปล็อยและปลุกขึ้นมาตั้งคุยกัน จากนั้น
ซีเปล็อยเห็นม้านิลมังกรของสุดสาครจึงเกิดความอยากได้
และพยายามออกอุบายหลอกลวงให้สุดสาครขึ้นไปบนยอดเขาเพื่อ
สอนวิชาอาคมสำหรับป้องกันอันตรายในระหว่างการเดินทาง



๓. ถ้าหากนักเรียนเป็นสุตสาครจะเชื่อ
กรรมของชีเปลือยหรือไม่ เพราะอะไร

คำถามจุดประกาย



ชีเปลือยหลอกสุดสาครขึ้นไปบนยอดเขา

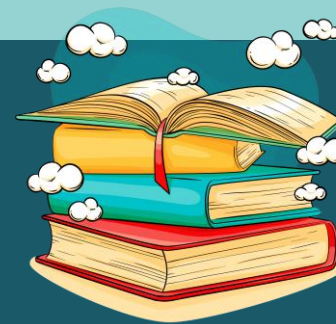


ส่วนผู้เฒ่าเจ้าอุบายกระต่ายแก่
แม่นยำได้ไม้เท้าที่ถือมา
จำจะหลอกบอกมนตร์กันบนเขา
ถึงตัวดีมีครูจะอยู่คง

รู้กระแสนมมาดปรารณา
จะขี่ม้ามังกรได้ตั้งใจจง
ให้เรียนเล่าเสียเชิงละเลิงหลง
ผลักมันลงที่ในเหวก็เหลวไป



ชีเปลือยผลึกสุดสาครลงแหว



ถึงปากปล่องช่องแหวเป็นเปลวโปร่ง
บอกให้นั่งตั้งประนมพรหมพรด
เห็นได้ที่ชีเมียงเข้าเคียงข้าง
กระทบหินสิ้นแรงพลิวแพลงกาย

ตลอดโล่งลึกล้ำเหลือกำหนด
วางไม้เท้าดาบสไว้ริมกาย
กระซิบพลาจผลึกตกหัวหกหาย
ทรวงทลายลุ่มซบสลับไป



๔. นักเรียนคิดว่ามีใครมาช่วยสุดสาคร
หรือไม่

คำถามจุดประกาย



คำสอนของพระเจ้าตา

แล้วสอนว่าอย่าไว้ใจมนุษย์
มันแสนสุดลึกล้ำเหลือกำหนด
ถึงเถาวัลย์พันเกี่ยวที่เลี้ยวลด
ก็ไม่คดเหมือนหนึ่งในน้ำใจคน



ของฝากจากครู

ให้หนูคนเก่ง



ของฝากจากครูให้หนูคนเก่ง



บทบาทครูปลายทาง

๑. ครูแจกใบงานที่ ๓ เรื่อง วิเคราะห์ข้อคิด
๒. ครูอธิบายขั้นตอนการทำใบงานเพิ่มเติม
๓. ครูสังเกตพฤติกรรมการปฏิบัติกิจกรรม และบันทึกผล

บทบาทนักเรียน

๑. นักเรียนฟังคำสั่งแจ้งการทำใบงานที่ ๓ เรื่อง วิเคราะห์ข้อคิด
๒. นักเรียนปฏิบัติกิจกรรมใบงานที่ ๓ เรื่อง วิเคราะห์ข้อคิด



ของฝากจากครูให้หนูคนเก่ง



คำชี้แจง ให้นักเรียนตอบคำถามพร้อมแสดงเหตุผลประกอบให้สมเหตุสมผล

๑. จากบทประพันธ์ที่ว่า

แล้วสอนว่าอย่าไว้ใจมนุษย์

ถึงเถาวัลย์พันเกี่ยวที่เลี้ยวลด

มันแสนสุดลึกล้ำเหลือกำหนด

ก็ไม่คาดเหมือนหนึ่งในน้ำใจคน

นักเรียนคิดว่าคำสอนข้างต้นเหมาะสำหรับการนำมาใช้ในการดำเนินชีวิตหรือไม่ เพราะอะไร

ของฝากจากครูให้หนูคนเก่ง



คำชี้แจง ให้นักเรียนตอบคำถามพร้อมแสดงเหตุผลประกอบให้สมเหตุสมผล

๒. จากบทประพันธ์ที่ว่า

แม้ใครรักรักมั่งซังซังตอบ

รู้สิ่งใดไม่รู้วิชา

ให้รอบคอบคิดอ่านนะหลานหนา

รู้รักษาตัวรอดเป็นยอดดี

นักเรียนคิดว่าบทประพันธ์นี้สอนเกี่ยวกับเรื่องใด นักเรียนจะนำข้อคิด
จากคำสอนนี้ไปใช้ในชีวิตประจำวันอย่างไร

สรุป

บทเรียน





เฉลยใบงานที่ ๒

เรื่อง ชวนอ่าน ชวนคิด

๑. จากบทประพันธ์ที่ว่า

แล้วสอนว่าอย่าไว้ใจมนุษย์

ถึงเถาวัลย์พันเกี่ยวที่เลี้ยวลด

มันแสนสุดลึกล้ำเหลือกำหนด

ก็ไม่คาดเหมือนหนึ่งในน้ำใจคน

นักเรียนคิดว่าคำสอนข้างต้นเหมาะสำหรับการนำมาใช้ในการดำเนินชีวิตหรือไม่ เพราะอะไร



เฉลย ใบงานที่ ๒

เรื่อง ชวนอ่าน ชวนคิด

๒. จากบทประพันธ์ที่ว่า

แม้ใครรักรักมั่งซังซังตอบ

รู้สิ่งใดไม่รู้วิชา

ให้รอบคอบคิดอ่านนะหลานหนา

รู้รักษาตัวรอดเป็นยอดดี

นักเรียนคิดว่าบทประพันธ์นี้สอนเกี่ยวกับเรื่องใด นักเรียนจะนำข้อคิด
จากคำสอนนี้ไปใช้ในชีวิตประจำวันอย่างไร

คำถามสรุปบทเรียน

๑. วันนี้นักเรียนได้เรียนรู้อะไรบ้าง
๒. นักเรียนชอบตัวละครตัวไหนมากที่สุด เพราะอะไร
๓. นักเรียนคิดว่าเรื่องพระอภัยมณี ตอน สุดสาครเข้าเมืองการะเวก เหมาะสมกับวัยของนักเรียนหรือไม่ เพราะอะไร



สิ่งที่โรงเรียนปลายทางต้องเตรียม

สามารถดาวน์โหลดได้ที่ www.dltv.ac.th

๑. กระดาษ proof, ปากกาสีน้ำ
๒. ใบงานที่ ๔ เรื่อง แบ่งแนววรรคตอน
๓. ใบความรู้ที่ ๑ การอ่านและท่องจำบทอาขยาน
๔. บทอาขยานหลัก ป.๔ เรื่อง พระอภัยมณี
ตอน สุดสาครเข้าเมืองการะเวก



บทเรียนครั้งต่อไป

“อาชยานขับขานวรรณคดี (๕)”

รายวิชาภาษาไทย

ชั้นประถมศึกษาปีที่ ๕

